

1. 電子申請システムとは

1.1 電子申請の特徴

いつでも、どこからでも行政関係の申請が可能

従来の申請・届出等は、行政窓口へ郵送するか持参して提出する必要がありましたが、電子申請・届出サービスを利用すれば、従来の窓口申請に加えて、自宅や職場からパソコンなどを利用してインターネット上から原則として24時間申請することが可能となります。

1.2 電子申請全体の流れ図

電子申請全体の流れは以下のようになります。

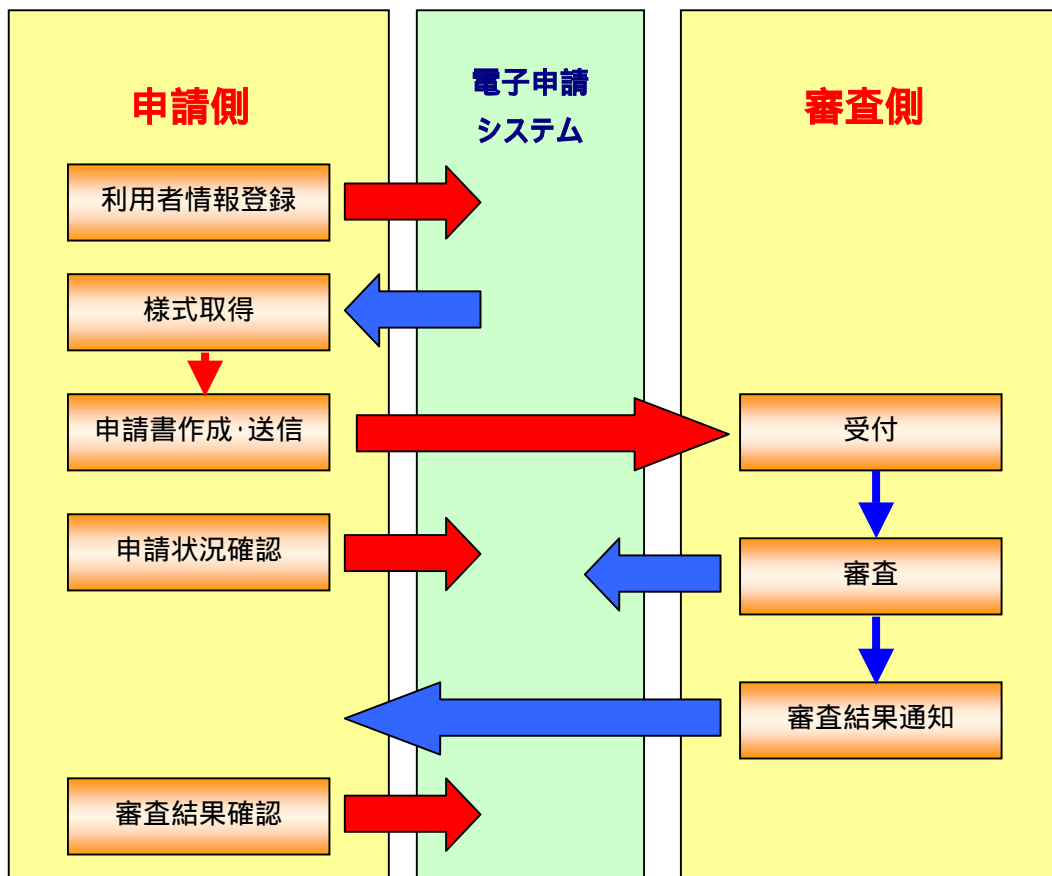


図 1-1 電子申請全体の流れ

1.3 電子申請ID利用者情報登録作業に関する流れ図

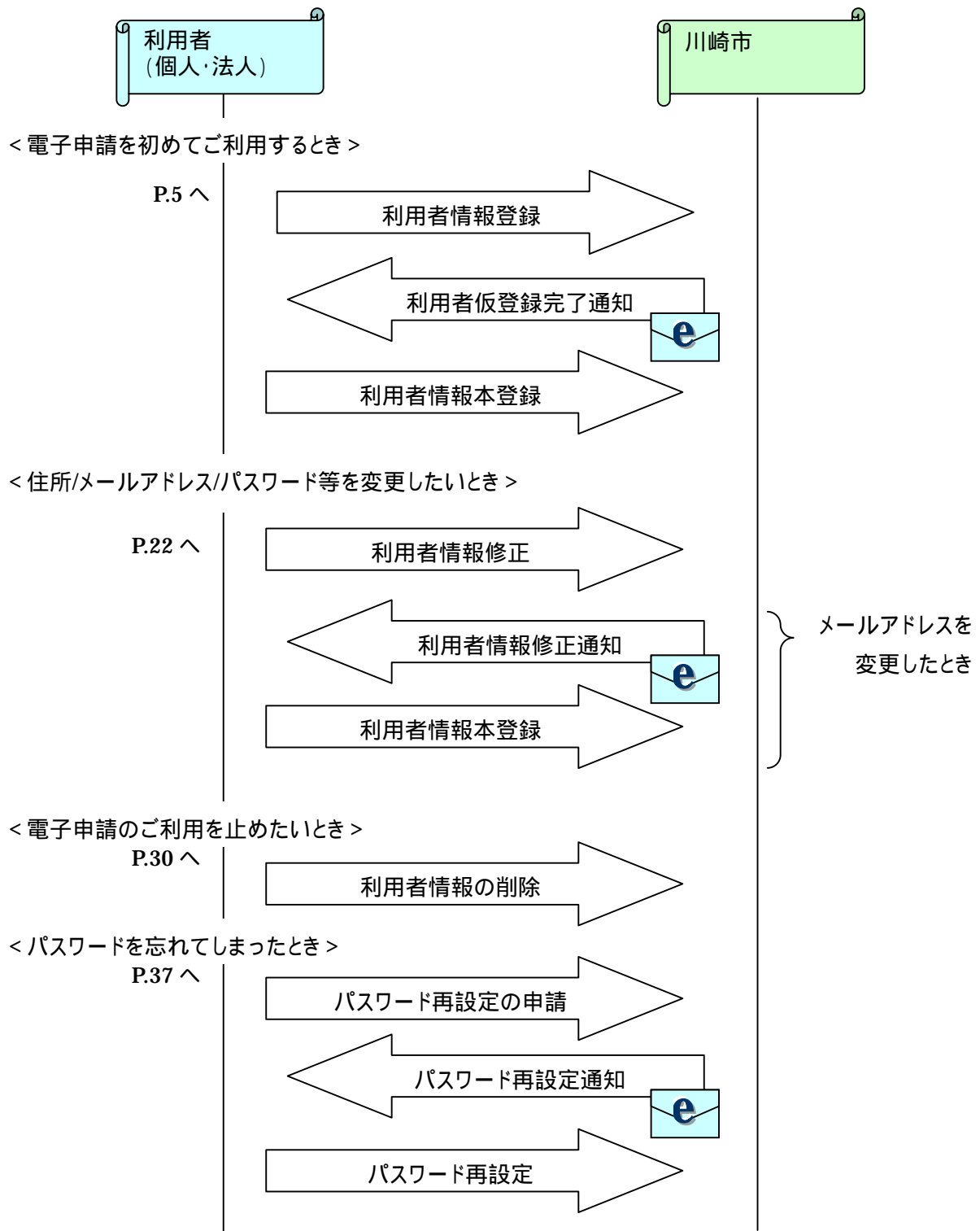
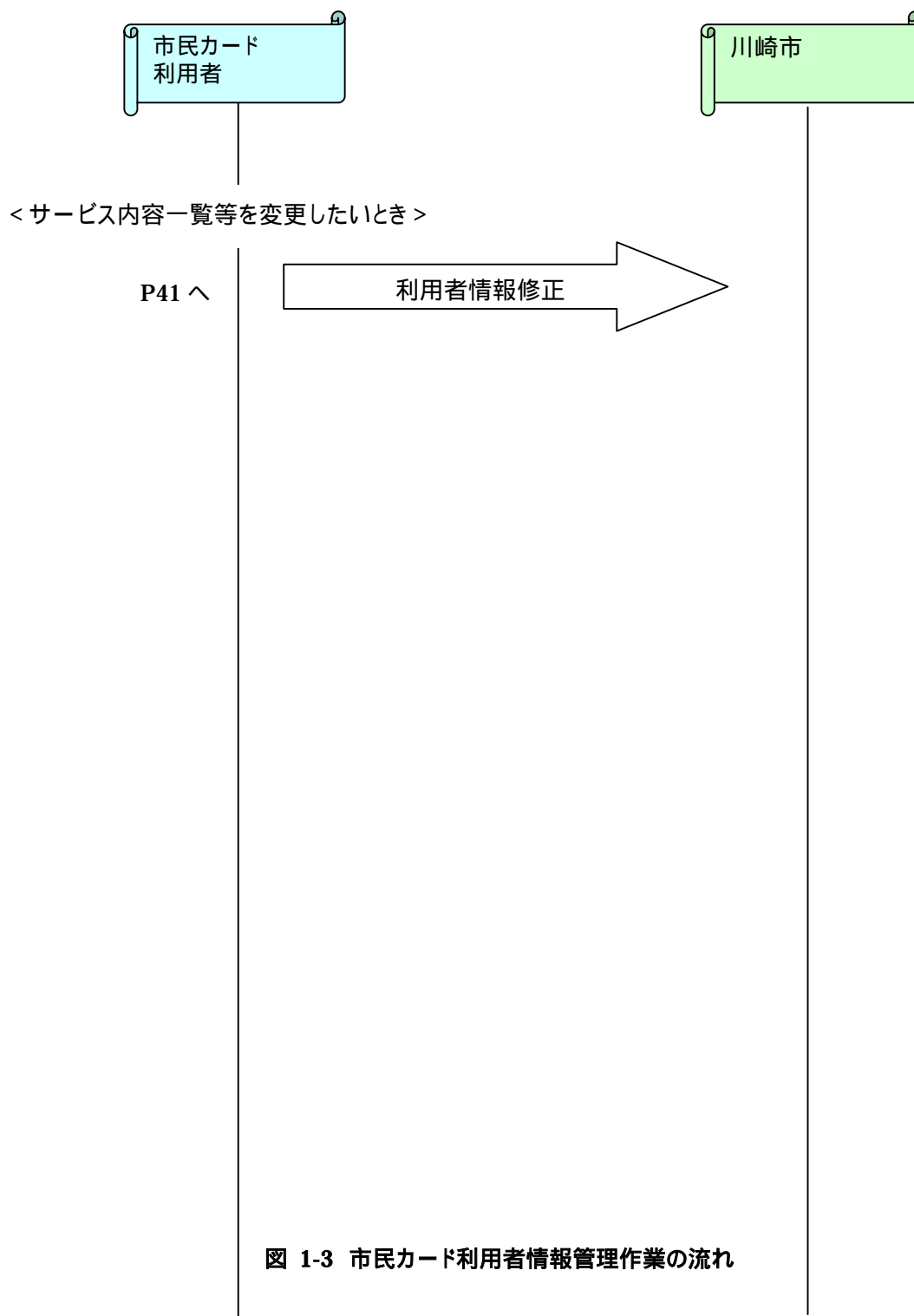


図 1-2 利用者情報(電子申請 ID)登録作業の流れ

1.4 市民カード利用者情報管理作業に関する流れ図



1.5 公的認証利用者情報登録作業に関する流れ図

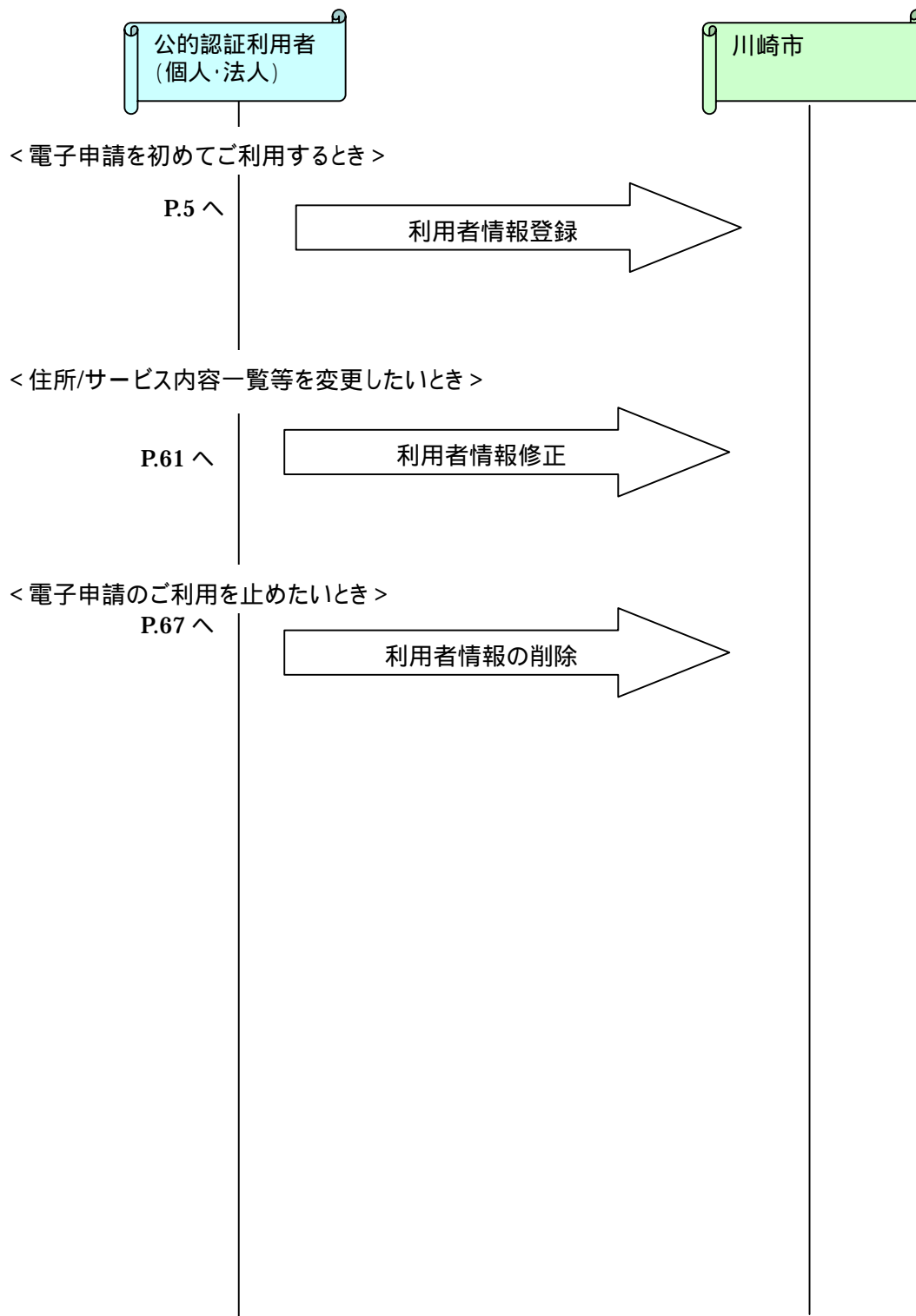


図 1-4 公的認証利用者情報登録作業の流れ