



2006 統計情報 第3号

# 川崎市年齢別人口

(平成17年国勢調査確定数による)

—平成17年10月1日現在—

川 崎 市

# 目 次

1 概 要	1
2 年齢3区分別人口	2
3 年齢構成指数	3
4 平均年齢	4
5 性 比	4
6 年齢5歳階級別人口	6

## 統 計 表

年齢各歳別男女別人口	11
------------	----

※例年「川崎市年齢別人口」に掲載している「年齢5歳階級別移動人口」については、国勢調査結果ではないため掲載していません。平成18年の「川崎市年齢別人口」に併せて掲載しています。

## 用語の解説

### 1 年齢3区分別人口

年少人口 0歳～14歳人口

生産年齢人口 15歳～64歳人口

老年人口 65歳以上人口

前期老年人口 65歳～74歳人口  
後期老年人口 75歳以上人口

### 2 年齢構成指数

年少人口指数  $\frac{0\sim 14\text{歳人口}}{15\sim 64\text{歳人口}} \times 100$

老年人口指数  $\frac{65\text{歳以上人口}}{15\sim 64\text{歳人口}} \times 100$

従属人口指数  $\frac{0\sim 14\text{歳人口} + 65\text{歳以上人口}}{15\sim 64\text{歳人口}} \times 100$

老年化指数  $\frac{65\text{歳以上人口}}{0\sim 14\text{歳人口}} \times 100$

### 3 性 比 女性 100人に対する男性の数

## 利用上の注意

- この年齢別人口は、平成17年国勢調査確定数によるものです。
- 表中の数値は、単位未満を四捨五入しているため、総数と内訳が一致しない場合があります。
- 表中の符号の使い方は次のとおりです。  
「0」単位未満 「-」皆無または該当数値なし 「△」比較減を表わす

# 1 概要

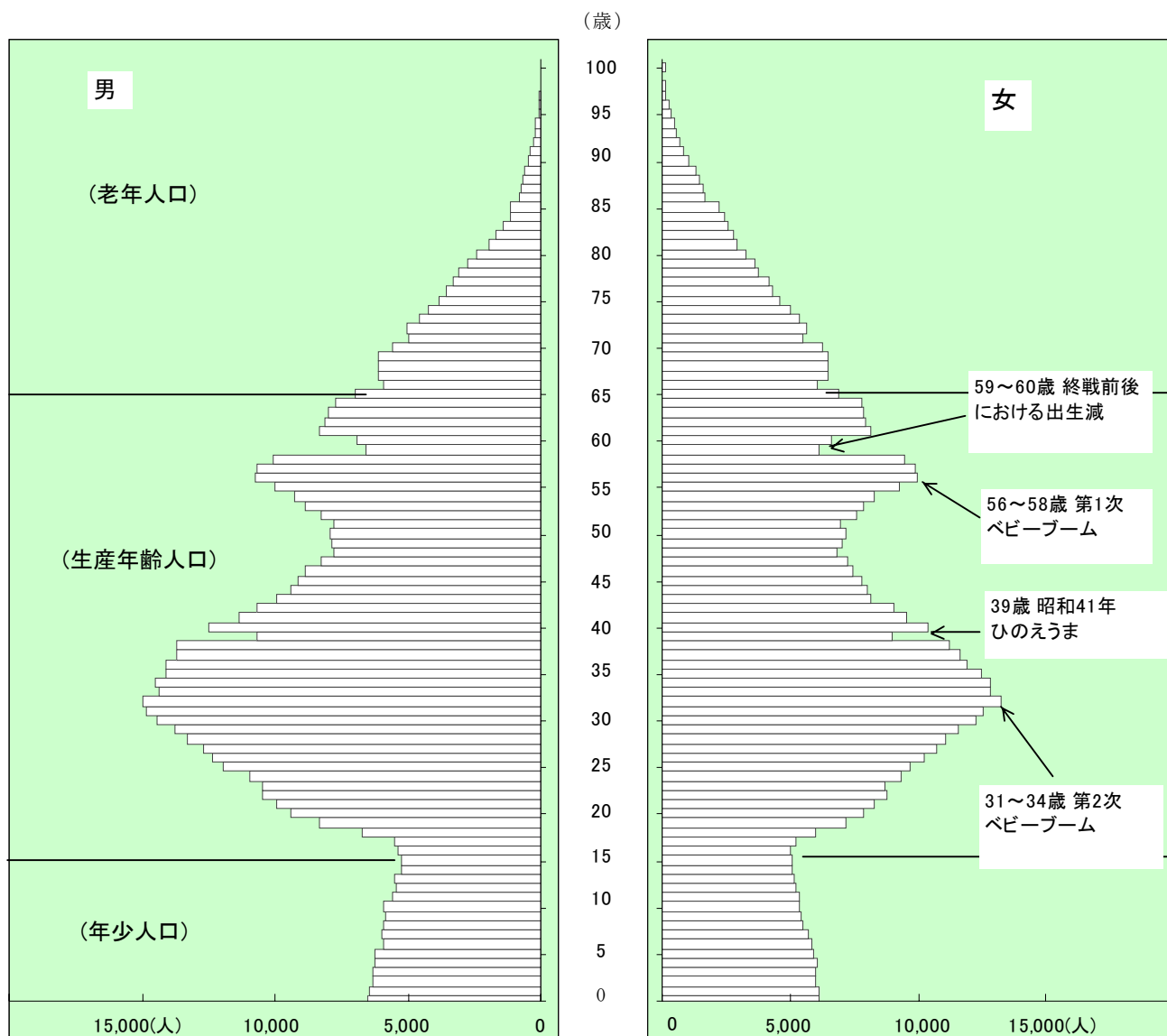
川崎市の人口	1,327,011人	(男 687,080人 女 639,931人)
年少人口	174,264人	(男 89,289人 女 84,975人)
生産年齢人口	957,712人	(男 510,481人 女 447,231人)
老年人口	194,176人	(男 86,460人 女 107,716人)

※人口総数には年齢不詳が含まれるため、年齢3区分別人口の合計とは一致しない。

平成17年国勢調査（平成17年10月1日現在）による川崎市の人口は1,327,011人となり、前回調査（平成12年10月1日現在）と比べて77,106人（6.2%）増加しました。

本市の人口は全国（127,767,994人）の1.04%を占めています。年少人口は全国（17,521,234人）の0.99%、生産年齢人口は全国（84,092,414人）の1.14%、老年人口は全国（25,672,005人）の0.76%となっています。

図1 年齢各歳別人口ピラミッド



## 2 年齢3区分別人口

生産年齢人口の割合が全国を6.4ポイント上回り、老年人口は5.5ポイント下回る

年齢3区分別に構成比をみると、年少人口は昭和50年に上昇した以外は低下を続けています。生産年齢人口は昭和40年をピークに昭和55年まで低下した後上昇し、平成7年には昭和25年以降最高となる75.5%となりましたが、平成12年に減少に転じ、平成17年には72.2%となりました。一方、老年人口の構成比（高齢化率）は一貫して拡大しており、高齢化を裏付ける結果となっています。

全国と比較すると、年少人口が0.6ポイント下回り13.1%、生産年齢人口は6.4ポイント上回り72.2%、老年人口は5.5ポイント下回り14.6%という構成比になっており、本市は全国に比べ老年人口の割合が低く、生産年齢人口の割合が高いことがわかります。

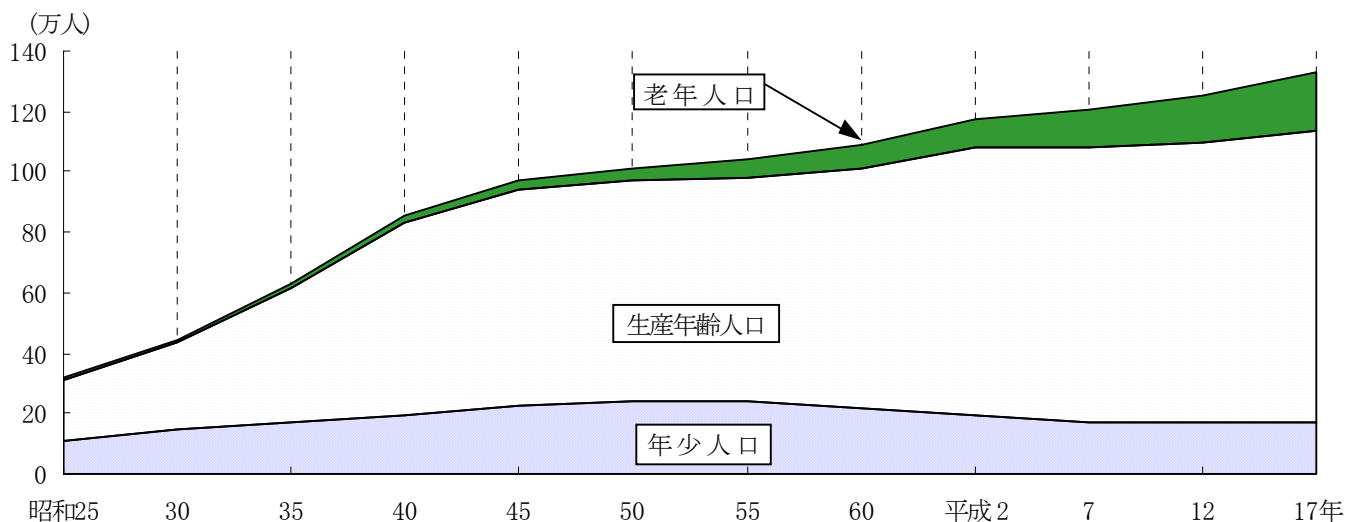
区別にみると、老年人口の割合は高津区が12.7%と最も低く、一方で川崎区は18.3%、幸区は17.4%と、南部における割合の高さが目立っています。年少人口の割合が最も高いのは宮前区の15.5%、次いで高津区の13.6%となり、逆に最も低いのは川崎区の11.8%となっています。また、生産年齢人口の割合が最も高いのは中原区の74.3%、最も低いのが川崎区の69.6%となっています。

表1 年齢3区分別人口の推移・区別年齢3区分別人口

年次	人 口 (人)					各年10月1日現在 構 成 比 (%)			
	総 数	年 少 人 口 0～14歳	生 産 年 齢 人 口 15～64歳	老 年 人 口 65歳以上	うち75歳以上	年 少 人 口 0～14歳	生 産 年 齢 人 口 15～64歳	老 年 人 口 65歳以上	うち75歳以上
昭和 25年	319,226	111,673	199,110	8,414	1,867	35.0	62.4	2.6	0.6
30年	445,520	144,787	288,359	12,366	2,973	32.5	64.7	2.8	0.7
35年	632,975	169,766	445,504	17,705	4,434	26.8	70.4	2.8	0.7
40年	854,866	197,818	632,660	24,388	6,434	23.1	74.0	2.9	0.8
45年	973,486	225,034	715,726	32,726	8,409	23.1	73.5	3.4	0.9
50年	1,014,951	244,704	726,056	43,432	11,936	24.1	71.5	4.3	1.2
55年	1,040,802	238,647	743,092	58,238	17,068	22.9	71.4	5.6	1.6
60年	1,088,624	219,529	794,913	74,060	23,822	20.2	73.0	6.8	2.2
平成 2年	1,173,603	193,536	883,707	93,798	33,702	16.5	75.3	8.0	2.9
7年	1,202,820	173,707	907,801	120,373	43,107	14.4	75.5	10.0	3.6
12年	1,249,905	170,670	923,655	154,704	56,705	13.7	73.9	12.4	4.5
17年	1,327,011	174,264	957,712	194,176	78,412	13.1	72.2	14.6	5.9
川崎区	203,804	24,002	141,931	37,323	15,319	11.8	69.6	18.3	7.5
幸区	144,487	17,807	101,447	25,108	10,360	12.3	70.2	17.4	7.2
中原区	210,543	26,490	156,354	27,662	12,527	12.6	74.3	13.1	5.9
高津区	201,792	27,364	148,826	25,564	10,069	13.6	73.8	12.7	5.0
宮前区	207,895	32,161	149,160	26,551	9,299	15.5	71.7	12.8	4.5
多摩区	205,389	25,818	152,409	27,078	10,703	12.6	74.2	13.2	5.2
麻生区	153,101	20,622	107,585	24,890	10,135	13.5	70.3	16.3	6.6
(参考) 全国	127,767,994	17,521,234	84,092,414	25,672,005	11,601,898	13.7	65.8	20.1	9.1

(注) 総数に年齢不詳が含まれているため、総数と人口の内訳は一致しない。

図2 年齢3区分別人口の推移



### 3 年齢構成指数

#### 年少人口指数は低下、老年人口指数は上昇傾向

年少人口指数(生産年齢人口に対する年少人口の比率)は前回調査より 0.3 ポイント低下し 18.2 となりました。また、老年人口指数(生産年齢人口に対する老年人口の比率)は 3.6 ポイント上昇し 20.3 となり、初めて 20 を超えました。

従属人口指数(生産年齢人口に対する年少人口と老年人口の和の比率)は、前回より 3.3 ポイント上昇し、38.5 となりました。従属人口指数は昭和 30 年までは第 1 次ベビーブームの影響などもあり、年少人口が多かったため、50 を超えていました。その後、高齢化や生産年齢人口の流入の鈍化などの上昇要因、少子化や生産年齢人口の流入などの低下要因などがあり上昇、低下を繰り返してきましたが、平成 7 年を底に、高齢化の急速な進行により、上昇傾向となっています。

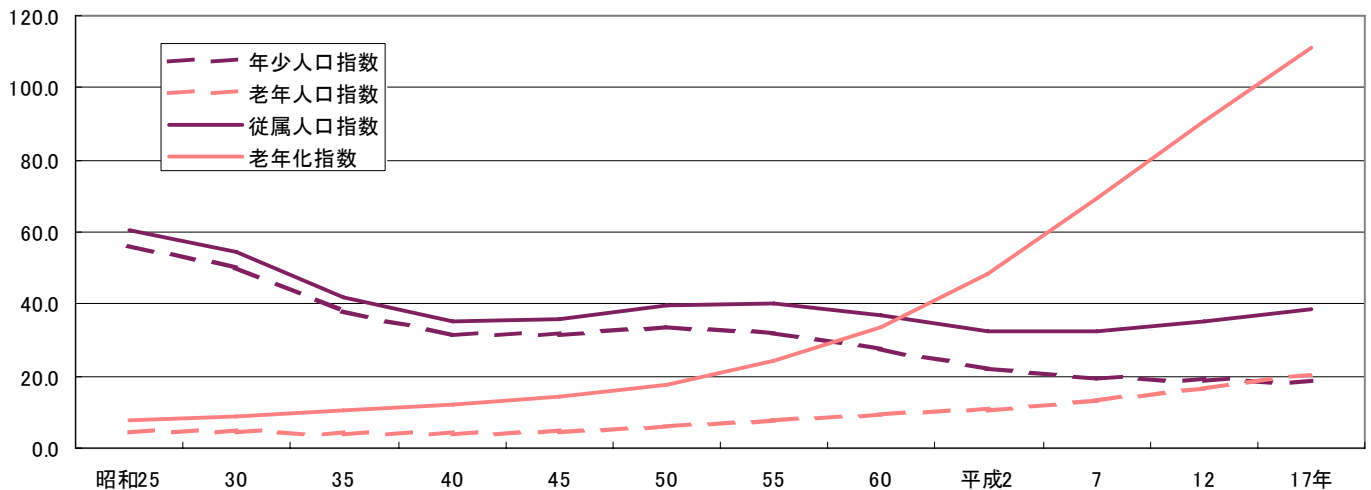
老年化指数(年少人口に対する老年人口の比率)は昭和 25 年以降、一貫して上昇しており、今回は、前回調査より 20.8 ポイント上昇し、111.4 となりました。昭和 25 年以降、国勢調査としては初めて 100 を超え、老年人口が年少人口を上回ったことがわかります。

全国と比較すると、本市の年齢構成指数はどの指数も、昭和 25 年以降の各年次で低くなっています。これは、本市の生産年齢人口が多いことが要因だと考えられます。

表 2 年齢構成指数の推移

年次	年少人口指数		老年人口指数		従属人口指数		老年化指数	
	全市	全国	全市	全国	全市	全国	全市	全国
昭和25年	56.1	59.4	4.2	8.3	60.3	67.7	7.5	13.9
30年	50.2	54.6	4.3	8.7	54.5	63.3	8.5	15.9
35年	38.1	47.0	4.0	8.9	42.1	55.9	10.4	19.0
40年	31.3	37.9	3.9	9.2	35.1	47.1	12.3	24.4
45年	31.4	34.9	4.6	10.3	36.0	45.1	14.5	29.4
50年	33.7	35.9	6.0	11.7	39.7	47.6	17.7	32.6
55年	32.1	34.9	7.8	13.5	40.0	48.4	24.4	38.7
60年	27.6	31.6	9.3	15.1	36.9	46.7	33.7	47.9
平成2年	21.9	26.2	10.6	17.3	32.5	43.5	48.5	66.2
7年	19.1	23.0	13.3	20.9	32.4	43.9	69.3	91.2
12年	18.5	21.4	16.7	25.5	35.2	46.9	90.6	119.1
17年	18.2	20.8	20.3	30.5	38.5	51.4	111.4	146.5

図 3 年齢構成指数の推移



## 4 平均年齢

### 平均年齢は1.5歳上昇し、40.3歳になる

平均年齢はデータのとれる昭和25年以降、一貫して上昇傾向にあります。平成17年では、前回調査に比べ1.5歳上昇して40.3歳となり、初めて40歳を超えました。男女別にみると、男性は前回調査より1.5歳上昇して39.4歳となり、女性は1.6歳上昇して41.3歳となっており、女性が男性を1.9歳上回っています。

全国の平均年齢をみると、やはり昭和25年以降、一貫して上昇しています。本市は全国の平均年齢を昭和25年以降ずっと下回っています。また、全国と本市との差は昭和25年には1.6歳だったのが、平成17年には3.0歳となり、広がってきています。とはいえ、上昇し続けていることから、本市も確実に少子高齢化の影響を受けているといえます。

区別にみると、すべての区で前回調査に比べて平均年齢が上昇しています。川崎区が43.0歳で最も高く、次いで幸区が42.3歳と、南部の区で高くなっています。前回調査でいちばん低かった宮前区は平成17年では39.0歳で並んだ高津区、多摩区に次いで3番目に低くなりました。平均年齢がいちばん高い川崎区と、最も低い高津区、多摩区の差は4.0歳となっています。

表3 平均年齢の推移

(歳)

年次	昭和25年	30年	35年	40年	45年	50年	55年	60年	平成2年	7年	12年	17年
全市	25.0	25.9	26.8	27.4	27.8	29.7	31.2	33.5	35.2	37.2	38.8	40.3
全国	26.6	27.6	29.1	30.4	31.5	32.5	33.9	35.7	37.6	39.6	41.4	43.3

表4 区別平均年齢

(歳)

年次		全市	川崎区	幸区	中原区	高津区	宮前区	多摩区	麻生区
総数	平成12年	38.8	41.8	41.2	38.3	37.7	36.9	37.1	39.4
	平成17年	40.3	43.0	42.3	39.3	39.0	39.1	39.0	41.3
男	平成12年	37.9	41.1	40.3	37.5	36.9	36.2	36.0	38.5
	平成17年	39.4	42.1	41.2	38.3	38.2	38.3	37.8	40.3
女	平成12年	39.7	42.7	42.3	39.2	38.5	37.7	38.3	40.2
	平成17年	41.3	44.0	43.4	40.4	39.9	39.9	40.2	42.3

## 5 性比

### 全国を12.1ポイント上回る

平成17年国勢調査の人口を男女別にみると、男性687,080人、女性639,931人で男性が女性よりも47,149人多く、性比は107.4となり前回調査より0.9ポイント低下しました。全国平均は95.3と

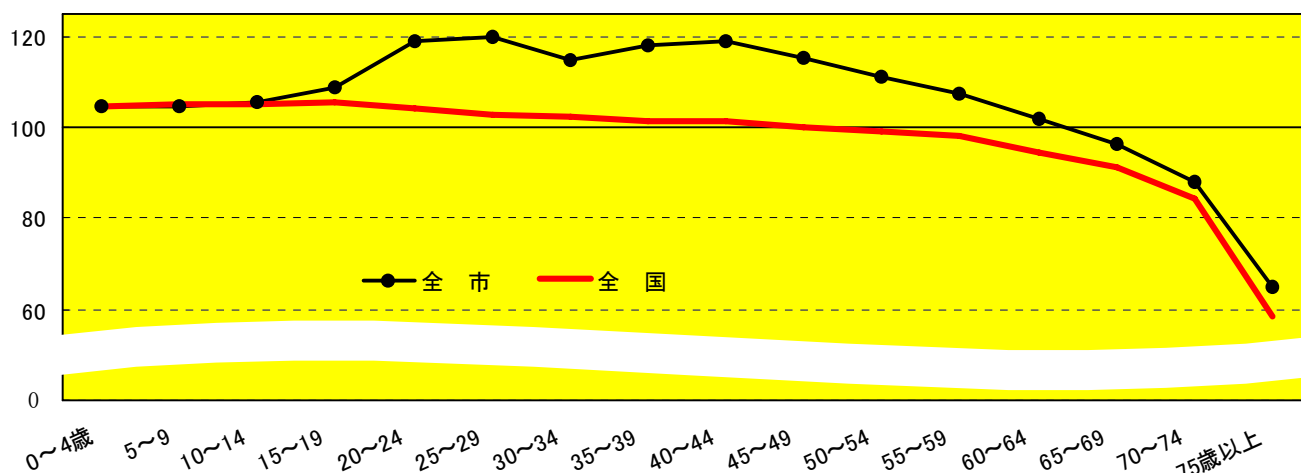
女性の方が多くなっており、男性人口の多さは本市の特徴となっています。

表5 性比の推移

年次	全市	全国	年次	全市	全国
大正9年	104.1	100.4	昭和40年	112.0	96.4
14年	106.1	101.0	45年	110.5	96.9
昭和5年	106.7	101.0	50年	110.5	96.9
10年	108.6	100.6	55年	109.2	97.0
15年	122.4	100.0	60年	109.5	96.7
20年	119.9	89.0	平成2年	111.0	96.5
25年	108.4	96.2	7年	109.9	96.2
30年	108.6	96.5	12年	108.3	95.8
35年	112.1	96.5	17年	107.4	95.3

全国をみると、性比が低下傾向にあります。これは、高齢化が関係しています。同じ年齢での死亡率を男女で比較した場合、女性の方が死亡率が低く平均余命が長いこと、高齢者が多いほど性比は低くなります。本市では、人口移動の影響を受けるため波がありますが、平成2年以降では全国同様、低下傾向となっています。

図4 年齢5歳階級別性比



一般的に、人口移動や、戦争などの特殊要因がないと仮定した場合、出生時の性比（出生性比）は105前後で、同じ年齢での死亡率が女性の方が低い（女性の方が平均余命が長い）ため、年齢が高くなるにつれて下がっていき、やがて100を切るといった特徴があります。全国のグラフをみると、年少人口の性比が105前後となっており年齢が上がるにつれて低下していき、50～54歳で100を切っています。本市は、人口移動の影響で特徴的な動きとなっており、10～14歳から上の年齢階級ではすべて全国を上回り、25～29歳を最高に、20歳代から50歳代で特に高くなっています。性比が100を切る年齢も全国の50歳代に対して本市では60歳代となっており、男性の多さが目立っています。

表6 区別年齢5歳階級別性比

年齢5歳階級	全市	川崎区	幸区	中原区	高津区	宮前区	多摩区	麻生区
総数	107.4	114.7	106.6	110.4	106.2	102.4	111.3	98.4
0~4歳	104.8	105.7	105.8	108.2	107.2	101.5	103.7	101.4
5~9	104.9	100.9	103.0	103.0	104.9	108.5	105.9	106.3
10~14	105.6	104.9	106.9	105.3	102.7	104.3	107.0	109.2
15~19	108.9	108.4	106.4	107.6	103.3	105.6	122.4	105.4
20~24	119.1	118.2	116.1	117.8	110.4	112.2	138.2	113.0
25~29	120.1	133.4	120.4	124.1	115.8	110.7	126.6	105.2
30~34	114.8	131.3	118.3	117.8	111.2	104.7	119.2	100.4
35~39	117.9	128.0	119.3	122.9	120.2	108.9	122.8	102.0
40~44	119.2	127.1	124.3	124.0	120.1	111.3	122.3	106.5
45~49	115.2	126.2	114.9	127.2	113.2	109.0	112.8	102.2
50~54	111.0	131.4	111.3	121.0	109.1	101.2	107.9	93.3
55~59	107.4	126.4	111.2	114.3	106.7	97.3	103.8	91.4
60~64	101.7	123.0	104.6	101.9	99.1	92.8	96.5	92.2
65~69	96.4	105.5	95.4	91.3	92.6	96.6	93.5	96.7
70~74	87.9	90.7	82.2	79.5	84.2	93.9	90.4	93.6
75~79	80.9	78.8	80.9	74.8	78.5	84.6	82.6	89.8
80~84	61.4	61.1	59.0	59.6	61.1	61.6	66.8	61.3
85歳以上	43.6	42.6	43.3	49.6	45.4	37.7	39.7	45.8

区別にみると、最も高いのは川崎区の114.7で、次いで多摩区の111.3、中原区の110.4と、3区で110を超えています。最も低いのは麻生区の98.4と、100を切っており、7区の中で唯一女性の人口が男性を上回っています。

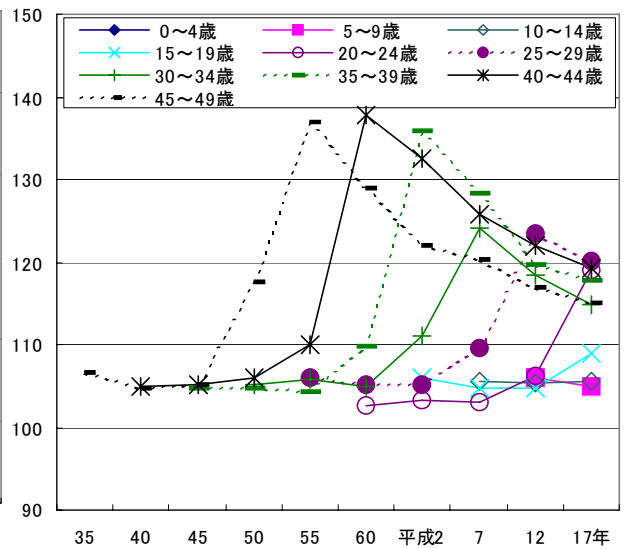
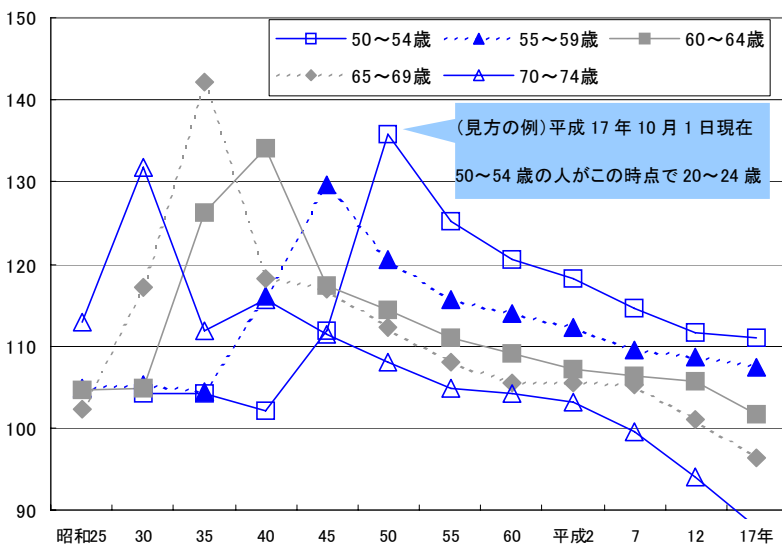
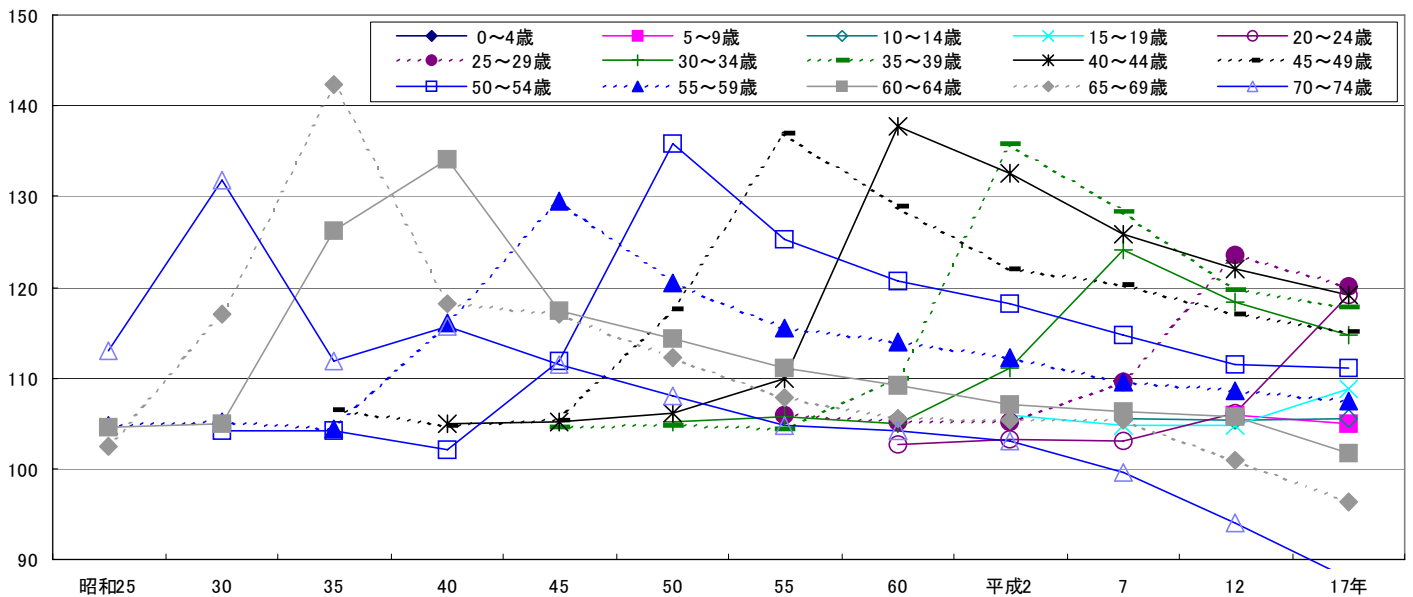
どの区も20歳代が第1のピークとなっており、特に、多摩区の20～24歳では138.2と、きわめて高くなっています。その後、30歳代でいったん低くなり、それより上の年齢で第2のピークを迎えるという形となっています。第2のピークは30歳代～50歳代と区によって異なります。

次に、コーホートで性比をみると、0～4歳、5～9歳、10～14歳のデータが現存しているどのコーホートも、14歳までは103から107程度であり変化がありません。また、平成17年の年齢5歳階級別性比（図4参照）では25～29歳の性比がいちばん高くなっていましたが、コーホートでみるとどのコーホートも20～24歳をピークに、25～29歳では低下し、その後、30代以上でも緩やかに低下してきていることが分かります。

**コーホートとは？**

同時発生集団と訳され、同じ期間（1年間、5年間など）に出生した、あるいは婚姻したなどのグループをいいます。ここでは、同じ5年間に出生した人口を1つのグループとします。コーホートは、人口移動や死亡がなければ数が一定となるものであり、増加は転入超過を表し、減少は若いうちは主に転出超過、高齢になると主に死亡を表します。

図5 年齢5歳階級出生コーホート別性比の推移（年齢は平成17年時点）



※下の2つのグラフは上のグラフを見やすくするために2つに分割したものです。

**6 年齢5歳階級別人口**

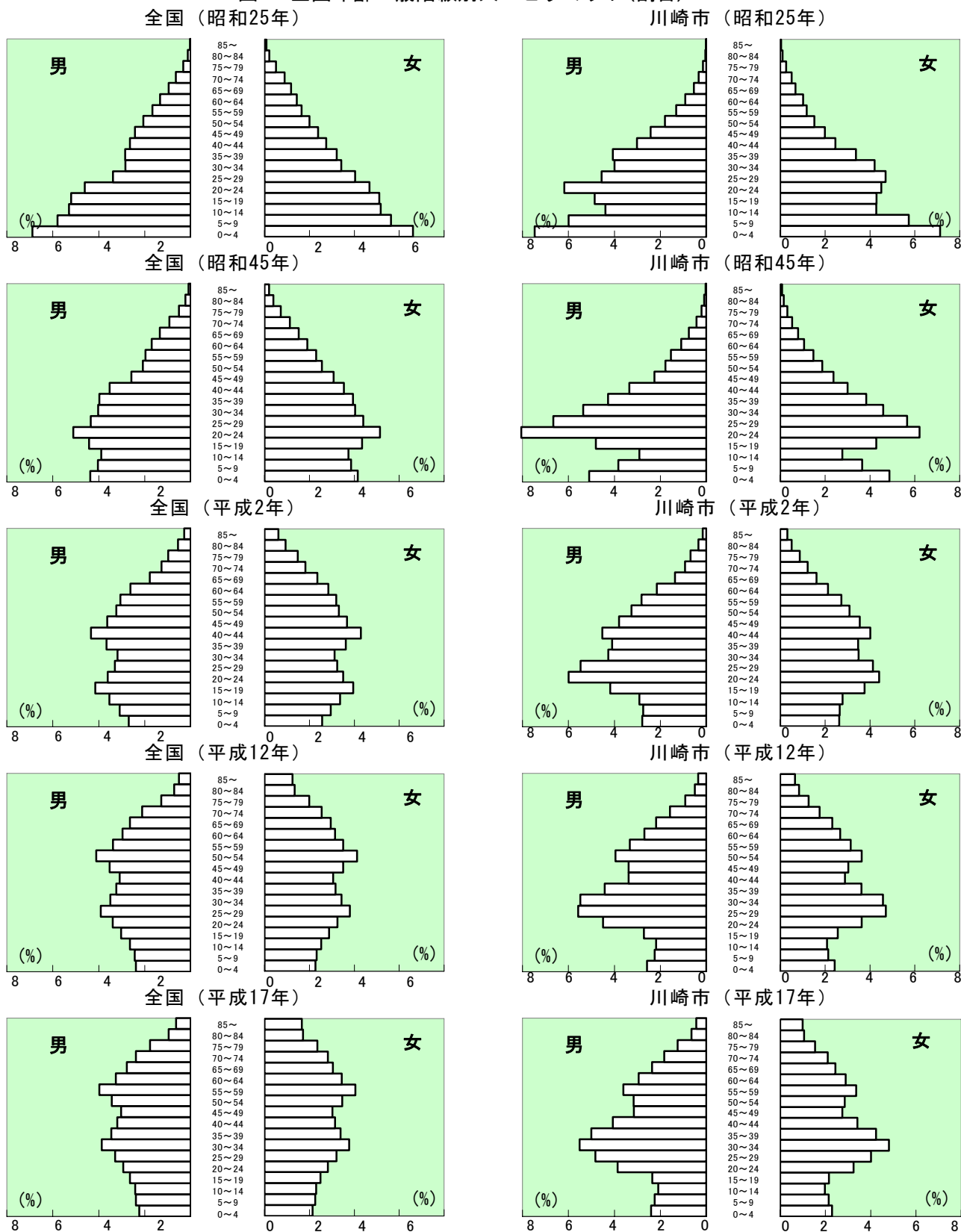
若い生産年齢人口の張り出しが大きい

年齢構成を表わした人口ピラミッドの推移をみると、ちょうど第1次ベビーブーム世代の出生前後である昭和25年は、全国では0～4歳がいちばん多く、上の世代が減少していく形（いわゆるピラミ



ッド型) になっているなか、本市の男性では 0~4 歳がいちばん多いものの、次は 20~24 歳が多く、若い労働力の流入が大きいという、現在にも共通する特徴がすでに現れているといえます。その後、出生率の低下に伴い、年少人口の部分が狭まってきています。わが国の人口ピラミッドの特色として第 1 次、第 2 次ベビーブームの影響で、ピラミッドは 2 つの張り出しを持っていますが、全国では第 1 次ベビーブーム世代の張り出しの方が大きいのに対し、本市では若い生産年齢人口の流入が多いことから第 2 次ベビーブーム世代の張り出しの方が大きくなっています。

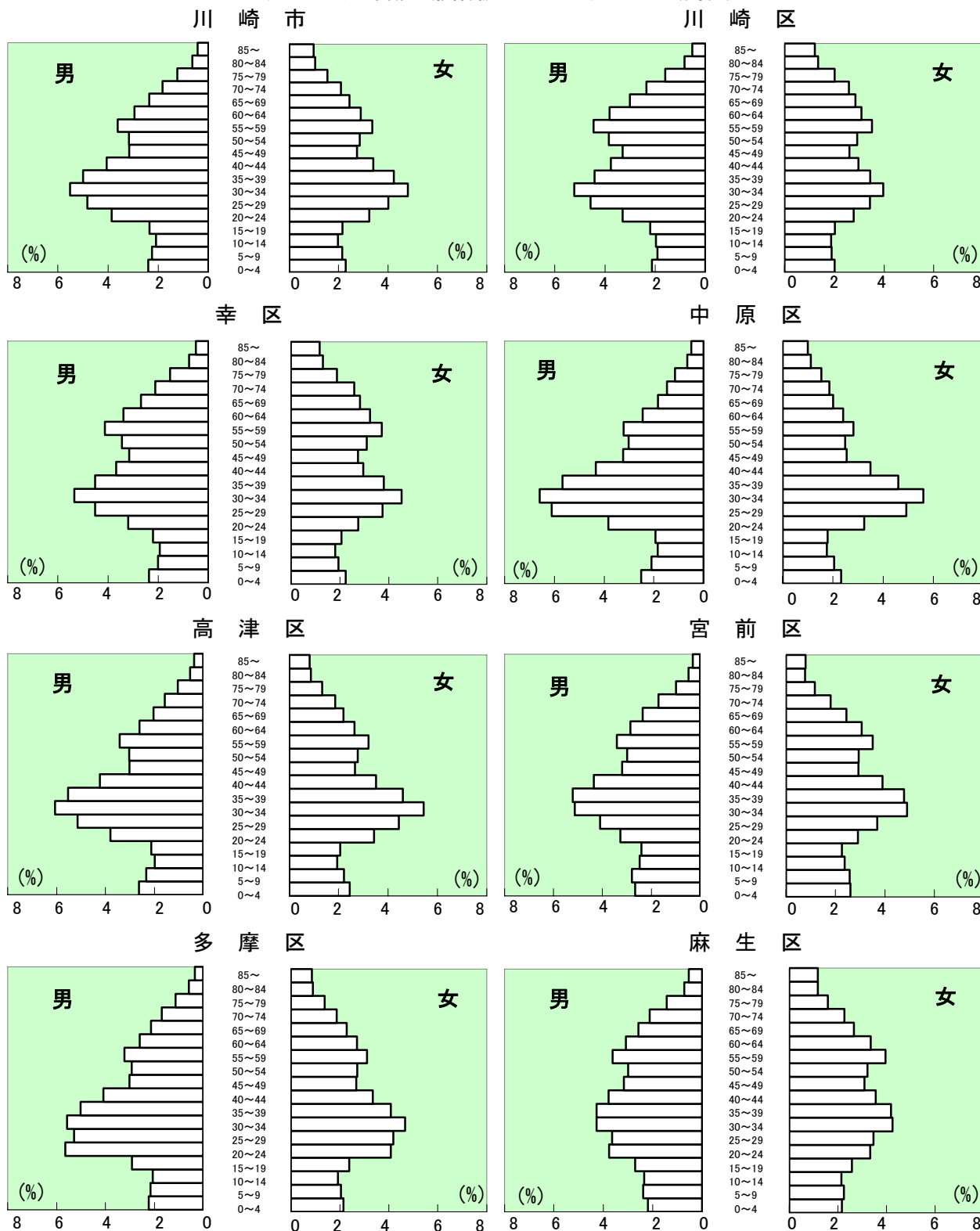
図 6 全国年齢 5 歳階級別人口ピラミッド(割合)



※各グラフの中央の数値は年齢 5 歳階級 (歳)

区別(5歳階級別)の人口ピラミッドをみると、どの区も、市全体と同様、第1次ベビーブーム世代よりも第2次ベビーブーム世代の張り出しの方が大きくなっています。特に、中原区の男性では第1次ベビーブーム世代の張り出しがほとんど目立たなくなっています。平均年齢が比較的高い川崎区、幸区、麻生区は20~30歳代の張り出しが他区のように極端に大きくなっておらず、平均年齢がいちばん低い宮前区は、年少人口が他区に比べて張り出しています。また、他区では若い生産年齢人口の張り出しが30歳代中心であるのに対し、多摩区では30歳代に加えて20歳代も大きくなっています。

図7 区別年齢5歳階級別人口ピラミッド(割合)



※各グラフの中央の数値は年齢5歳階級(歳)

年齢5歳階級別に平成12年から17年の人口増加率をみると、0～4歳、15～19歳、20歳代、45～49歳、50～54歳で減少し、その他の階級で増加しています。50～54歳では15.6%、15～19歳、20歳代でも7～9%と、大きく減少しており、反対に30歳代、40～44歳、55歳以上は大きく増加しています。第1次ベビーブーム前後の世代が50歳代後半に、第2次ベビーブーム前後の人口が多い世代が30歳代～40歳代前半に達した影響で、30歳代、40～44歳、55～59歳が増加し、25～29歳、50～54歳が減少したと考えられます。また、高齢化の影響で、60歳以上の世代も大きく増加していることがわかります。

表7 年齢5歳階級別人口及び増加率（平成12年、17年）

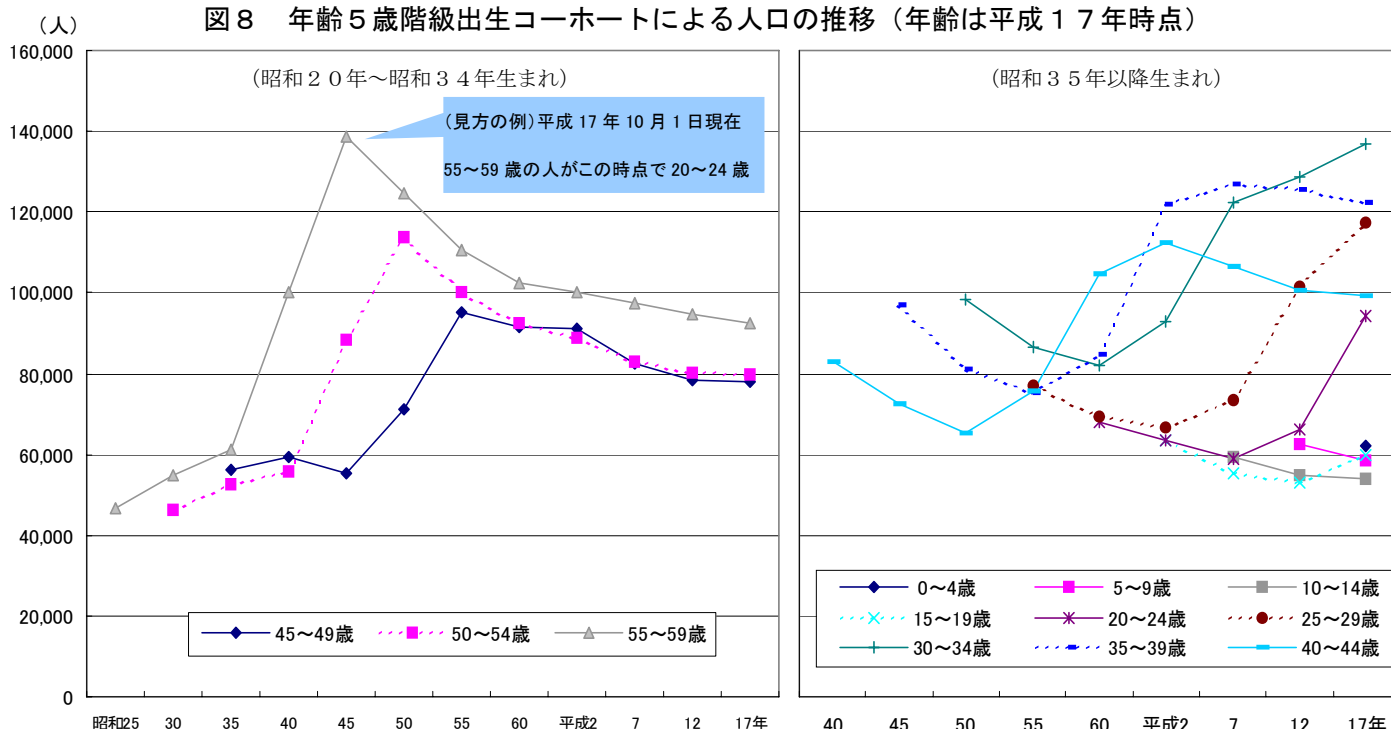
年齢	平成12年	平成17年	増加率(%)	年齢	平成12年	平成17年	増加率(%)
0～4歳	62,620	62,139	△ 0.8	40～44歳	78,371	99,045	26.4
5～9	54,803	58,256	6.3	45～49	80,136	78,162	△ 2.5
10～14	53,247	53,869	1.2	50～54	94,754	79,931	△ 15.6
15～19	65,957	59,776	△ 9.4	55～59	80,934	92,635	14.5
20～24	101,644	94,107	△ 7.4	60～64	67,174	77,457	15.3
25～29	128,576	117,306	△ 8.8	65～69	56,258	63,621	13.1
30～34	125,650	136,788	8.9	70～74	41,741	52,143	24.9
35～39	100,459	122,505	21.9	75歳以上	56,705	78,412	38.3

次に、年齢5歳階級のコーホートでみると、平成17年時点に45～49歳、50歳代（昭和20～34年生まれ）のコーホートで20～24歳のときが人口のピークであったことがわかります。また、平成17年時点で35～39歳、40～44歳（昭和35～44年生まれ）のコーホートでは、25～29歳のときがピークでした。それ以降出生のコーホートはまだ若いのでピークとは言い切れませんが、30～34歳（昭和45～49年生まれ）のコーホートでは25～29歳の時より現在の方が人口が多く、ピークの年齢がさらに高くなったといえます。

コーホートでは、増加が流入を表し、減少が流出を表すことから、流入のピークが高齢側に進んでいることがわかります。このことから、30歳代の人口増加は、ベビーブーム世代の影響のほかに、これまでは30歳代の人口が流出していたのが、流入に転じたことも原因であることがわかります。

※昭和40年より前に生まれたコーホートのうち、昭和20年より前に生まれたコーホートは、高度経済成長期の人口流入が大きく、すべてのコーホートで昭和40年がピークとなっており、比較に適さないためここでは省いています。

図8 年齢5歳階級出生コーホートによる人口の推移（年齢は平成17年時点）





# 統計表

年齢各歳別男女別人口(川崎市)

平成17年10月1日現在

年 齢	総 数	男	女	年 齢	総 数	男	女
総 数	1,327,011	687,080	639,931				
0 ~ 4 歳	62,139	31,805	30,334	50 ~ 54 歳	79,931	42,054	37,877
0	12,664	6,504	6,160	50	15,100	7,889	7,211
1	12,568	6,435	6,133	51	14,718	7,782	6,936
2	12,258	6,296	5,962	52	15,821	8,255	7,566
3	12,342	6,322	6,020	53	16,785	8,882	7,903
4	12,307	6,248	6,059	54	17,507	9,246	8,261
5 ~ 9 歳	58,256	29,819	28,437	55 ~ 59 歳	92,635	47,964	44,671
5	12,168	6,235	5,933	55	19,253	9,977	9,276
6	11,774	5,886	5,888	56	20,658	10,718	9,940
7	11,714	5,983	5,731	57	20,509	10,640	9,869
8	11,354	5,882	5,472	58	19,552	10,081	9,471
9	11,246	5,833	5,413	59	12,663	6,548	6,115
10 ~ 14 歳	53,869	27,665	26,204	60 ~ 64 歳	77,457	39,060	38,397
10	11,241	5,877	5,364	60	13,533	6,922	6,611
11	10,956	5,577	5,379	61	16,461	8,290	8,171
12	10,688	5,468	5,220	62	16,129	8,150	7,979
13	10,640	5,477	5,163	63	15,856	8,008	7,848
14	10,344	5,266	5,078	64	15,478	7,690	7,788
15 ~ 19 歳	59,776	31,156	28,620	65 ~ 69 歳	63,621	31,222	32,399
15	10,321	5,232	5,089	65	13,906	6,973	6,933
16	10,415	5,367	5,048	66	11,962	5,930	6,032
17	10,789	5,529	5,260	67	12,574	6,103	6,471
18	12,737	6,717	6,020	68	12,628	6,131	6,497
19	15,514	8,311	7,203	69	12,551	6,085	6,466
20 ~ 24 歳	94,107	51,161	42,946	70 ~ 74 歳	52,143	24,386	27,757
20	17,251	9,388	7,863	70	11,788	5,549	6,239
21	18,173	9,908	8,265	71	10,478	4,989	5,489
22	19,261	10,489	8,772	72	10,717	5,039	5,678
23	19,135	10,451	8,684	73	9,944	4,596	5,348
24	20,287	10,925	9,362	74	9,216	4,213	5,003
25 ~ 29 歳	117,306	64,014	53,292	75 ~ 79 歳	36,981	16,542	20,439
25	21,592	11,921	9,671	75	8,425	3,856	4,569
26	22,593	12,336	10,257	76	7,846	3,559	4,287
27	23,429	12,701	10,728	77	7,437	3,287	4,150
28	24,369	13,294	11,075	78	6,876	3,081	3,795
29	25,323	13,762	11,561	79	6,397	2,759	3,638
30 ~ 34 歳	136,788	73,101	63,687	80 ~ 84 歳	22,571	8,586	13,985
30	26,669	14,421	12,248	80	5,697	2,440	3,257
31	27,414	14,842	12,572	81	4,891	1,935	2,956
32	28,193	14,983	13,210	82	4,409	1,655	2,754
33	27,174	14,329	12,845	83	3,990	1,390	2,600
34	27,338	14,526	12,812	84	3,584	1,166	2,418
35 ~ 39 歳	122,505	66,278	56,227	85 ~ 89 歳	12,245	3,911	8,334
35	26,585	14,124	12,461	85	3,368	1,115	2,253
36	26,027	14,083	11,944	86	2,518	820	1,698
37	25,338	13,722	11,616	87	2,326	722	1,604
38	24,901	13,684	11,217	88	2,126	660	1,466
39	19,654	10,665	8,989	89	1,907	594	1,313
40 ~ 44 歳	99,045	53,860	45,185	90 ~ 94 歳	5,249	1,543	3,706
40	22,872	12,506	10,366	90	1,547	478	1,069
41	20,904	11,353	9,551	91	1,254	388	866
42	19,730	10,670	9,060	92	993	284	709
43	18,107	9,936	8,171	93	815	224	591
44	17,432	9,395	8,037	94	640	169	471
45 ~ 49 歳	78,162	41,833	36,329	95 ~ 99 歳	1,232	248	984
45	16,921	9,123	7,798	95	426	93	333
46	16,309	8,840	7,469	96	345	59	286
47	15,483	8,243	7,240	97	222	55	167
48	14,575	7,767	6,808	98	146	22	124
49	14,874	7,860	7,014	99	93	19	74
				100 歳 以 上	134	22	112
				年 齢 不 詳	859	850	9

年齢各歳別男女別人口(川崎市)

平成17年10月1日現在

年 齢	総 数	男	女	年 齢	総 数	男	女
総 数	203,804	108,866	94,938				
0 ~ 4 歳	8,431	4,333	4,098	50 ~ 54 歳	13,801	7,836	5,965
0	1,669	862	807	50	2,485	1,398	1,087
1	1,646	833	813	51	2,495	1,397	1,098
2	1,681	843	838	52	2,689	1,525	1,164
3	1,690	871	819	53	3,057	1,729	1,328
4	1,745	924	821	54	3,075	1,787	1,288
5 ~ 9 歳	7,761	3,898	3,863	55 ~ 59 歳	16,266	9,081	7,185
5	1,564	781	783	55	3,400	1,916	1,484
6	1,578	796	782	56	3,615	2,011	1,604
7	1,538	755	783	57	3,597	2,019	1,578
8	1,572	805	767	58	3,425	1,897	1,528
9	1,509	761	748	59	2,229	1,238	991
10 ~ 14 歳	7,810	3,999	3,811	60 ~ 64 歳	14,067	7,760	6,307
10	1,550	802	748	60	2,440	1,417	1,023
11	1,573	785	788	61	2,973	1,649	1,324
12	1,540	788	752	62	2,959	1,613	1,346
13	1,596	821	775	63	2,837	1,572	1,265
14	1,551	803	748	64	2,858	1,509	1,349
15 ~ 19 歳	8,614	4,480	4,134	65 ~ 69 歳	11,932	6,127	5,805
15	1,565	771	794	65	2,574	1,362	1,212
16	1,607	820	787	66	2,175	1,140	1,035
17	1,683	841	842	67	2,367	1,219	1,148
18	1,800	966	834	68	2,449	1,245	1,204
19	1,959	1,082	877	69	2,367	1,161	1,206
20 ~ 24 歳	12,389	6,710	5,679	70 ~ 74 歳	10,072	4,791	5,281
20	2,148	1,162	986	70	2,253	1,084	1,169
21	2,221	1,201	1,020	71	2,041	991	1,050
22	2,484	1,320	1,164	72	2,018	955	1,063
23	2,639	1,431	1,208	73	1,932	899	1,033
24	2,897	1,596	1,301	74	1,828	862	966
25 ~ 29 歳	16,322	9,328	6,994	75 ~ 79 歳	7,349	3,238	4,111
25	3,107	1,779	1,328	75	1,625	726	899
26	3,234	1,819	1,415	76	1,555	731	824
27	3,276	1,886	1,390	77	1,493	653	840
28	3,349	1,934	1,415	78	1,377	583	794
29	3,356	1,910	1,446	79	1,299	545	754
30 ~ 34 歳	18,721	10,628	8,093	80 ~ 84 歳	4,436	1,682	2,754
30	3,545	2,016	1,529	80	1,114	459	655
31	3,787	2,137	1,650	81	958	387	571
32	3,841	2,154	1,687	82	867	333	534
33	3,749	2,131	1,618	83	827	273	554
34	3,799	2,190	1,609	84	670	230	440
35 ~ 39 歳	15,988	8,977	7,011	85 ~ 89 歳	2,388	725	1,663
35	3,551	1,984	1,567	85	664	212	452
36	3,446	1,933	1,513	86	547	167	380
37	3,255	1,805	1,450	87	413	117	296
38	3,243	1,828	1,415	88	421	118	303
39	2,493	1,427	1,066	89	343	111	232
40 ~ 44 歳	13,728	7,683	6,045	90 ~ 94 歳	938	286	652
40	3,024	1,707	1,317	90	291	98	193
41	2,879	1,602	1,277	91	229	61	168
42	2,706	1,475	1,231	92	180	67	113
43	2,589	1,470	1,119	93	139	40	99
44	2,530	1,429	1,101	94	99	20	79
45 ~ 49 歳	12,035	6,715	5,320	95 ~ 99 歳	186	42	144
45	2,488	1,388	1,100	95	68	21	47
46	2,438	1,347	1,091	96	44	8	36
47	2,385	1,316	1,069	97	37	8	29
48	2,322	1,341	981	98	27	2	25
49	2,402	1,323	1,079	99	10	3	7
				100 歳 以 上	22	2	20
				年 齢 不 詳	548	545	3

年齢各歳別男女別人口(幸 区)

平成17年10月1日現在

年 齢	総 数	男	女	年 齢	総 数	男	女
総 数	144,487	74,542	69,945				
0 ~ 4 歳	6,669	3,429	3,240	50 ~ 54 歳	9,456	4,981	4,475
0	1,354	686	668	50	1,690	869	821
1	1,380	749	631	51	1,756	919	837
2	1,333	697	636	52	1,881	993	888
3	1,290	655	635	53	1,994	1,057	937
4	1,312	642	670	54	2,135	1,143	992
5 ~ 9 歳	5,710	2,897	2,813	55 ~ 59 歳	11,321	5,960	5,361
5	1,243	627	616	55	2,320	1,208	1,112
6	1,113	553	560	56	2,588	1,344	1,244
7	1,145	588	557	57	2,507	1,333	1,174
8	1,065	540	525	58	2,385	1,241	1,144
9	1,144	589	555	59	1,521	834	687
10 ~ 14 歳	5,428	2,804	2,624	60 ~ 64 歳	9,563	4,888	4,675
10	1,099	598	501	60	1,669	869	800
11	1,058	535	523	61	2,045	1,026	1,019
12	1,088	574	514	62	1,958	979	979
13	1,102	535	567	63	2,000	1,038	962
14	1,081	562	519	64	1,891	976	915
15 ~ 19 歳	6,185	3,188	2,997	65 ~ 69 歳	7,955	3,884	4,071
15	1,131	584	547	65	1,838	933	905
16	1,131	592	539	66	1,451	725	726
17	1,175	598	577	67	1,514	685	829
18	1,333	708	625	68	1,602	783	819
19	1,415	706	709	69	1,550	758	792
20 ~ 24 歳	8,606	4,623	3,983	70 ~ 74 歳	6,793	3,064	3,729
20	1,548	820	728	70	1,510	697	813
21	1,544	814	730	71	1,372	605	767
22	1,776	962	814	72	1,434	655	779
23	1,777	966	811	73	1,304	582	722
24	1,961	1,061	900	74	1,173	525	648
25 ~ 29 歳	11,941	6,523	5,418	75 ~ 79 歳	4,928	2,204	2,724
25	2,127	1,190	937	75	1,086	492	594
26	2,276	1,222	1,054	76	1,076	465	611
27	2,377	1,292	1,085	77	973	426	547
28	2,495	1,345	1,150	78	937	448	489
29	2,666	1,474	1,192	79	856	373	483
30 ~ 34 歳	14,263	7,729	6,534	80 ~ 84 歳	3,011	1,117	1,894
30	2,797	1,578	1,219	80	756	311	445
31	2,839	1,531	1,308	81	635	226	409
32	2,959	1,639	1,320	82	605	218	387
33	2,872	1,491	1,381	83	519	190	329
34	2,796	1,490	1,306	84	496	172	324
35 ~ 39 歳	12,009	6,532	5,477	85 ~ 89 歳	1,624	502	1,122
35	2,757	1,500	1,257	85	468	146	322
36	2,554	1,385	1,169	86	308	101	207
37	2,451	1,304	1,147	87	315	95	220
38	2,347	1,320	1,027	88	263	77	186
39	1,900	1,023	877	89	270	83	187
40 ~ 44 歳	9,579	5,309	4,270	90 ~ 94 歳	649	194	455
40	2,118	1,172	946	90	208	64	144
41	1,946	1,109	837	91	138	54	84
42	1,919	1,063	856	92	136	29	107
43	1,846	1,022	824	93	89	28	61
44	1,750	943	807	94	78	19	59
45 ~ 49 歳	8,524	4,557	3,967	95 ~ 99 歳	135	34	101
45	1,719	923	796	95	51	12	39
46	1,711	919	792	96	36	9	27
47	1,702	912	790	97	21	6	15
48	1,651	892	759	98	12	3	9
49	1,741	911	830	99	15	4	11
				100 歳 以 上	13	1	12
				年 齢 不 詳	125	122	3



年齢各歳別男女別人口(中原区)

平成17年10月1日現在

年 齢	総 数	男	女	年 齢	総 数	男	女
総 数	210,543	110,452	100,091				
0 ~ 4 歳	10,185	5,292	4,893	50 ~ 54 歳	11,594	6,349	5,245
0	2,252	1,135	1,117	50	2,320	1,307	1,013
1	2,107	1,139	968	51	2,165	1,177	988
2	2,002	1,028	974	52	2,255	1,207	1,048
3	1,911	974	937	53	2,363	1,305	1,058
4	1,913	1,016	897	54	2,491	1,353	1,138
5 ~ 9 歳	8,731	4,429	4,302	55 ~ 59 歳	12,681	6,763	5,918
5	1,877	931	946	55	2,785	1,553	1,232
6	1,785	869	916	56	2,834	1,503	1,331
7	1,773	895	878	57	2,692	1,430	1,262
8	1,696	899	797	58	2,641	1,409	1,232
9	1,600	835	765	59	1,729	868	861
10 ~ 14 歳	7,574	3,885	3,689	60 ~ 64 歳	10,214	5,155	5,059
10	1,567	839	728	60	1,745	887	858
11	1,601	822	779	61	2,176	1,092	1,084
12	1,531	773	758	62	2,151	1,071	1,080
13	1,515	774	741	63	2,059	1,026	1,033
14	1,360	677	683	64	2,083	1,079	1,004
15 ~ 19 歳	7,846	4,067	3,779	65 ~ 69 歳	8,108	3,869	4,239
15	1,379	679	700	65	1,721	871	850
16	1,424	729	695	66	1,584	759	825
17	1,416	737	679	67	1,574	753	821
18	1,633	863	770	68	1,604	728	876
19	1,994	1,059	935	69	1,625	758	867
20 ~ 24 歳	14,890	8,055	6,835	70 ~ 74 歳	7,027	3,112	3,915
20	2,378	1,268	1,110	70	1,592	709	883
21	2,581	1,372	1,209	71	1,379	622	757
22	3,087	1,645	1,442	72	1,425	623	802
23	3,228	1,777	1,451	73	1,327	571	756
24	3,616	1,993	1,623	74	1,304	587	717
25 ~ 29 歳	23,202	12,847	10,355	75 ~ 79 歳	5,666	2,425	3,241
25	4,154	2,318	1,836	75	1,321	554	767
26	4,427	2,477	1,950	76	1,174	515	659
27	4,708	2,558	2,150	77	1,117	462	655
28	4,840	2,690	2,150	78	1,024	439	585
29	5,073	2,804	2,269	79	1,030	455	575
30 ~ 34 歳	25,658	13,878	11,780	80 ~ 84 歳	3,734	1,394	2,340
30	5,235	2,905	2,330	80	902	373	529
31	5,196	2,862	2,334	81	808	332	476
32	5,152	2,763	2,389	82	736	266	470
33	5,030	2,669	2,361	83	646	224	422
34	5,045	2,679	2,366	84	642	199	443
35 ~ 39 歳	21,639	11,932	9,707	85 ~ 89 歳	2,067	707	1,360
35	4,749	2,540	2,209	85	562	201	361
36	4,676	2,607	2,069	86	389	142	247
37	4,444	2,480	1,964	87	432	145	287
38	4,369	2,451	1,918	88	361	114	247
39	3,401	1,854	1,547	89	323	105	218
40 ~ 44 歳	16,469	9,118	7,351	90 ~ 94 歳	854	291	563
40	3,916	2,145	1,771	90	239	82	157
41	3,515	1,948	1,567	91	217	77	140
42	3,288	1,842	1,446	92	154	51	103
43	2,919	1,632	1,287	93	134	46	88
44	2,831	1,551	1,280	94	110	35	75
45 ~ 49 歳	12,161	6,809	5,352	95 ~ 99 歳	191	38	153
45	2,721	1,523	1,198	95	71	13	58
46	2,579	1,475	1,104	96	51	9	42
47	2,342	1,313	1,029	97	32	8	24
48	2,262	1,264	998	98	24	4	20
49	2,257	1,234	1,023	99	13	4	9
				100 歳 以 上	15	1	14
				年 齢 不 詳	37	36	1

年齢各歳別男女別人口(高津区)

平成17年10月1日現在

年 齢	総 数	男	女	年 齢	総 数	男	女
総 数	201,792	103,913	97,879				
0 ~ 4 歳	10,260	5,308	4,952	50 ~ 54 歳	11,693	6,102	5,591
0	2,144	1,115	1,029	50	2,211	1,133	1,078
1	2,130	1,099	1,031	51	2,109	1,124	985
2	2,037	1,091	946	52	2,354	1,231	1,123
3	2,024	1,040	984	53	2,498	1,311	1,187
4	1,925	963	962	54	2,521	1,303	1,218
5 ~ 9 歳	9,183	4,701	4,482	55 ~ 59 歳	13,373	6,903	6,470
5	1,969	1,045	924	55	2,742	1,396	1,346
6	1,926	940	986	56	3,020	1,569	1,451
7	1,821	945	876	57	2,992	1,539	1,453
8	1,694	878	816	58	2,845	1,455	1,390
9	1,773	893	880	59	1,774	944	830
10 ~ 14 歳	7,921	4,013	3,908	60 ~ 64 歳	10,600	5,276	5,324
10	1,740	868	872	60	1,951	960	991
11	1,615	821	794	61	2,251	1,115	1,136
12	1,487	756	731	62	2,212	1,125	1,087
13	1,567	843	724	63	2,085	1,041	1,044
14	1,512	725	787	64	2,101	1,035	1,066
15 ~ 19 歳	8,464	4,301	4,163	65 ~ 69 歳	8,550	4,110	4,440
15	1,439	735	704	65	1,870	902	968
16	1,479	762	717	66	1,584	753	831
17	1,591	830	761	67	1,735	828	907
18	1,751	868	883	68	1,714	832	882
19	2,204	1,106	1,098	69	1,647	795	852
20 ~ 24 歳	14,592	7,655	6,937	70 ~ 74 歳	6,945	3,175	3,770
20	2,594	1,339	1,255	70	1,571	723	848
21	2,782	1,473	1,309	71	1,402	681	721
22	2,944	1,541	1,403	72	1,451	665	786
23	2,966	1,555	1,411	73	1,343	599	744
24	3,306	1,747	1,559	74	1,178	507	671
25 ~ 29 歳	19,334	10,373	8,961	75 ~ 79 歳	4,784	2,104	2,680
25	3,537	1,879	1,658	75	1,055	478	577
26	3,617	1,948	1,669	76	1,020	439	581
27	3,834	2,015	1,819	77	1,009	454	555
28	4,166	2,282	1,884	78	890	402	488
29	4,180	2,249	1,931	79	810	331	479
30 ~ 34 歳	23,220	12,227	10,993	80 ~ 84 歳	2,868	1,088	1,780
30	4,479	2,393	2,086	80	704	318	386
31	4,809	2,562	2,247	81	644	245	399
32	4,832	2,511	2,321	82	549	212	337
33	4,539	2,403	2,136	83	503	173	330
34	4,561	2,358	2,203	84	468	140	328
35 ~ 39 歳	20,440	11,159	9,281	85 ~ 89 歳	1,610	539	1,071
35	4,529	2,451	2,078	85	437	154	283
36	4,325	2,373	1,952	86	352	107	245
37	4,245	2,301	1,944	87	305	108	197
38	4,069	2,247	1,822	88	266	93	173
39	3,272	1,787	1,485	89	250	77	173
40 ~ 44 歳	15,635	8,532	7,103	90 ~ 94 歳	645	182	463
40	3,702	2,011	1,691	90	175	52	123
41	3,294	1,776	1,518	91	154	45	109
42	3,125	1,720	1,405	92	128	36	92
43	2,787	1,553	1,234	93	114	26	88
44	2,727	1,472	1,255	94	74	23	51
45 ~ 49 歳	11,475	6,093	5,382	95 ~ 99 歳	147	29	118
45	2,507	1,359	1,148	95	50	9	41
46	2,381	1,289	1,092	96	45	10	35
47	2,277	1,200	1,077	97	22	4	18
48	2,131	1,091	1,040	98	16	5	11
49	2,179	1,154	1,025	99	14	1	13
				100 歳 以 上	15	5	10
				年 齢 不 詳	38	38	-

年齢各歳別男女別人口(宮前区)

平成17年10月1日現在

年 齢	総 数	男	女	年 齢	総 数	男	女
総 数	207,895	105,169	102,726				
0 ~ 4 歳	10,938	5,511	5,427	50 ~ 54 歳	12,312	6,194	6,118
0	2,185	1,132	1,053	50	2,286	1,142	1,144
1	2,174	1,082	1,092	51	2,313	1,186	1,127
2	2,121	1,049	1,072	52	2,481	1,246	1,235
3	2,257	1,172	1,085	53	2,467	1,241	1,226
4	2,201	1,076	1,125	54	2,765	1,379	1,386
5 ~ 9 歳	11,138	5,795	5,343	55 ~ 59 歳	14,370	7,086	7,284
5	2,233	1,148	1,085	55	2,972	1,448	1,524
6	2,197	1,136	1,061	56	3,174	1,567	1,607
7	2,279	1,204	1,075	57	3,192	1,573	1,619
8	2,222	1,136	1,086	58	3,041	1,520	1,521
9	2,207	1,171	1,036	59	1,991	978	1,013
10 ~ 14 歳	10,085	5,149	4,936	60 ~ 64 歳	12,283	5,912	6,371
10	2,150	1,106	1,044	60	2,110	1,012	1,098
11	2,038	1,026	1,012	61	2,609	1,249	1,360
12	2,089	1,054	1,035	62	2,598	1,281	1,317
13	1,907	987	920	63	2,597	1,273	1,324
14	1,901	976	925	64	2,369	1,097	1,272
15 ~ 19 歳	9,697	4,981	4,716	65 ~ 69 歳	9,965	4,897	5,068
15	1,863	982	881	65	2,232	1,095	1,137
16	1,803	914	889	66	1,868	937	931
17	1,787	916	871	67	1,994	928	1,066
18	1,993	1,030	963	68	1,929	957	972
19	2,251	1,139	1,112	69	1,942	980	962
20 ~ 24 歳	12,803	6,769	6,034	70 ~ 74 歳	7,287	3,529	3,758
20	2,433	1,279	1,154	70	1,694	807	887
21	2,486	1,296	1,190	71	1,460	714	746
22	2,498	1,313	1,185	72	1,541	761	780
23	2,631	1,412	1,219	73	1,362	652	710
24	2,755	1,469	1,286	74	1,230	595	635
25 ~ 29 歳	16,189	8,507	7,682	75 ~ 79 歳	4,469	2,048	2,421
25	2,879	1,528	1,351	75	1,077	502	575
26	3,035	1,626	1,409	76	952	443	509
27	3,172	1,690	1,482	77	916	405	511
28	3,402	1,732	1,670	78	797	380	417
29	3,701	1,931	1,770	79	727	318	409
30 ~ 34 歳	20,855	10,669	10,186	80 ~ 84 歳	2,567	979	1,588
30	3,907	1,961	1,946	80	673	296	377
31	4,108	2,163	1,945	81	562	231	331
32	4,366	2,235	2,131	82	491	176	315
33	4,163	2,124	2,039	83	448	159	289
34	4,311	2,186	2,125	84	393	117	276
35 ~ 39 歳	20,779	10,833	9,946	85 ~ 89 歳	1,401	415	986
35	4,271	2,149	2,122	85	383	117	266
36	4,334	2,225	2,109	86	269	80	189
37	4,463	2,362	2,101	87	270	76	194
38	4,288	2,279	2,009	88	263	94	169
39	3,423	1,818	1,605	89	216	48	168
40 ~ 44 歳	17,155	9,038	8,117	90 ~ 94 歳	675	169	506
40	4,025	2,121	1,904	90	211	46	165
41	3,595	1,881	1,714	91	168	49	119
42	3,455	1,823	1,632	92	115	30	85
43	3,165	1,695	1,470	93	103	22	81
44	2,915	1,518	1,397	94	78	22	56
45 ~ 49 歳	12,717	6,632	6,085	95 ~ 99 歳	170	30	140
45	2,918	1,514	1,404	95	53	13	40
46	2,664	1,426	1,238	96	53	5	48
47	2,477	1,274	1,203	97	35	8	27
48	2,294	1,181	1,113	98	15	2	13
49	2,364	1,237	1,127	99	14	2	12
				100 歳 以 上	17	5	12
				年 齢 不 詳	23	21	2

年齢各歳別男女別人口(多摩区)

平成17年10月1日現在

年 齢	総 数	男	女	年 齢	総 数	男	女
総 数	205,389	108,187	97,202				
0 ~ 4 歳	8,993	4,578	4,415	50 ~ 54 歳	11,561	5,999	5,562
0	1,862	954	908	50	2,229	1,151	1,078
1	1,793	880	913	51	2,166	1,118	1,048
2	1,784	931	853	52	2,283	1,185	1,098
3	1,777	917	860	53	2,394	1,246	1,148
4	1,777	896	881	54	2,489	1,299	1,190
5 ~ 9 歳	8,639	4,444	4,195	55 ~ 59 歳	13,010	6,625	6,385
5	1,809	917	892	55	2,702	1,360	1,342
6	1,763	896	867	56	2,942	1,545	1,397
7	1,731	870	861	57	2,921	1,461	1,460
8	1,693	904	789	58	2,677	1,353	1,324
9	1,643	857	786	59	1,768	906	862
10 ~ 14 歳	8,186	4,232	3,954	60 ~ 64 歳	10,872	5,339	5,533
10	1,717	904	813	60	1,887	951	936
11	1,687	879	808	61	2,329	1,160	1,169
12	1,580	805	775	62	2,238	1,095	1,143
13	1,637	831	806	63	2,248	1,100	1,148
14	1,565	813	752	64	2,170	1,033	1,137
15 ~ 19 歳	10,875	5,986	4,889	65 ~ 69 歳	9,079	4,386	4,693
15	1,588	828	760	65	1,915	938	977
16	1,634	858	776	66	1,745	857	888
17	1,679	875	804	67	1,812	886	926
18	2,455	1,355	1,100	68	1,753	820	933
19	3,519	2,070	1,449	69	1,854	885	969
20 ~ 24 歳	19,977	11,592	8,385	70 ~ 74 歳	7,296	3,465	3,831
20	3,967	2,348	1,619	70	1,654	784	870
21	4,309	2,557	1,752	71	1,484	715	769
22	4,218	2,504	1,714	72	1,447	688	759
23	3,788	2,175	1,613	73	1,415	693	722
24	3,695	2,008	1,687	74	1,296	585	711
25 ~ 29 歳	19,448	10,864	8,584	75 ~ 79 歳	5,154	2,332	2,822
25	3,676	2,090	1,586	75	1,198	566	632
26	3,887	2,165	1,722	76	1,097	522	575
27	3,925	2,188	1,737	77	1,025	457	568
28	3,868	2,169	1,699	78	988	440	548
29	4,092	2,252	1,840	79	846	347	499
30 ~ 34 歳	21,031	11,438	9,593	80 ~ 84 歳	3,066	1,228	1,838
30	4,241	2,330	1,911	80	799	371	428
31	4,146	2,307	1,839	81	672	279	393
32	4,342	2,351	1,991	82	619	234	385
33	4,200	2,218	1,982	83	546	182	364
34	4,102	2,232	1,870	84	430	162	268
35 ~ 39 歳	18,709	10,311	8,398	85 ~ 89 歳	1,568	480	1,088
35	4,041	2,184	1,857	85	432	130	302
36	3,936	2,176	1,760	86	301	101	200
37	3,839	2,128	1,711	87	313	84	229
38	3,939	2,219	1,720	88	265	73	192
39	2,954	1,604	1,350	89	257	92	165
40 ~ 44 歳	15,260	8,395	6,865	90 ~ 94 歳	703	187	516
40	3,548	1,997	1,551	90	184	57	127
41	3,269	1,807	1,462	91	159	45	114
42	3,020	1,618	1,402	92	149	37	112
43	2,747	1,512	1,235	93	108	22	86
44	2,676	1,461	1,215	94	103	26	77
45 ~ 49 歳	11,666	6,184	5,482	95 ~ 99 歳	188	33	155
45	2,555	1,393	1,162	95	64	8	56
46	2,549	1,350	1,199	96	56	12	44
47	2,359	1,261	1,098	97	31	7	24
48	2,105	1,118	987	98	26	2	24
49	2,098	1,062	1,036	99	11	4	7
				100 歳 以 上	24	5	19
				年 齢 不 詳	84	84	-

年齢各歳別男女別人口(麻生区)

平成17年10月1日現在

年 齢	総 数	男	女	年 齢	総 数	男	女
総 数	153,101	75,951	77,150				
0 ~ 4 歳	6,663	3,354	3,309	50 ~ 54 歳	9,514	4,593	4,921
0	1,198	620	578	50	1,879	889	990
1	1,338	653	685	51	1,714	861	853
2	1,300	657	643	52	1,878	868	1,010
3	1,393	693	700	53	2,012	993	1,019
4	1,434	731	703	54	2,031	982	1,049
5 ~ 9 歳	7,094	3,655	3,439	55 ~ 59 歳	11,614	5,546	6,068
5	1,473	786	687	55	2,332	1,096	1,236
6	1,412	696	716	56	2,485	1,179	1,306
7	1,427	726	701	57	2,608	1,285	1,323
8	1,412	720	692	58	2,538	1,206	1,332
9	1,370	727	643	59	1,651	780	871
10 ~ 14 歳	6,865	3,583	3,282	60 ~ 64 歳	9,858	4,730	5,128
10	1,418	760	658	60	1,731	826	905
11	1,384	709	675	61	2,078	999	1,079
12	1,373	718	655	62	2,013	986	1,027
13	1,316	686	630	63	2,030	958	1,072
14	1,374	710	664	64	2,006	961	1,045
15 ~ 19 歳	8,095	4,153	3,942	65 ~ 69 歳	8,032	3,949	4,083
15	1,356	653	703	65	1,756	872	884
16	1,337	692	645	66	1,555	759	796
17	1,458	732	726	67	1,578	804	774
18	1,772	927	845	68	1,577	766	811
19	2,172	1,149	1,023	69	1,566	748	818
20 ~ 24 歳	10,850	5,757	5,093	70 ~ 74 歳	6,723	3,250	3,473
20	2,183	1,172	1,011	70	1,514	745	769
21	2,250	1,195	1,055	71	1,340	661	679
22	2,254	1,204	1,050	72	1,401	692	709
23	2,106	1,135	971	73	1,261	600	661
24	2,057	1,051	1,006	74	1,207	552	655
25 ~ 29 歳	10,870	5,572	5,298	75 ~ 79 歳	4,631	2,191	2,440
25	2,112	1,137	975	75	1,063	538	525
26	2,117	1,079	1,038	76	972	444	528
27	2,137	1,072	1,065	77	904	430	474
28	2,249	1,142	1,107	78	863	389	474
29	2,255	1,142	1,113	79	829	390	439
30 ~ 34 歳	13,040	6,532	6,508	80 ~ 84 歳	2,889	1,098	1,791
30	2,465	1,238	1,227	80	749	312	437
31	2,529	1,280	1,249	81	612	235	377
32	2,701	1,330	1,371	82	542	216	326
33	2,621	1,293	1,328	83	501	189	312
34	2,724	1,391	1,333	84	485	146	339
35 ~ 39 歳	12,941	6,534	6,407	85 ~ 89 歳	1,587	543	1,044
35	2,687	1,316	1,371	85	422	155	267
36	2,756	1,384	1,372	86	352	122	230
37	2,641	1,342	1,299	87	278	97	181
38	2,646	1,340	1,306	88	287	91	196
39	2,211	1,152	1,059	89	248	78	170
40 ~ 44 歳	11,219	5,785	5,434	90 ~ 94 歳	785	234	551
40	2,539	1,353	1,186	90	239	79	160
41	2,406	1,230	1,176	91	189	57	132
42	2,217	1,129	1,088	92	131	34	97
43	2,054	1,052	1,002	93	128	40	88
44	2,003	1,021	982	94	98	24	74
45 ~ 49 歳	9,584	4,843	4,741	95 ~ 99 歳	215	42	173
45	2,013	1,023	990	95	69	17	52
46	1,987	1,034	953	96	60	6	54
47	1,941	967	974	97	44	14	30
48	1,810	880	930	98	26	4	22
49	1,833	939	894	99	16	1	15
				100 歳 以 上	28	3	25
				年 齢 不 詳	4	4	-

---

---

平成 17 年 10 月 1 日現在

## 川崎市年齢別人口

平成 18 年(2006 年)11 月発行

発 行 川 崎 市  
編 集 総合企画局都市経営部統計情報課  
川崎市川崎区宮本町 1 番地  
T E L 044(200)2111 (大代表)

---

---

「川崎市年齢別人口」は、川崎市ホームページでもご覧になることができます。

「<http://www.city.kawasaki.jp/20/20tokei/home/nenbetu/nenbetu.htm>」



KAWASAKI CITY

川崎市