

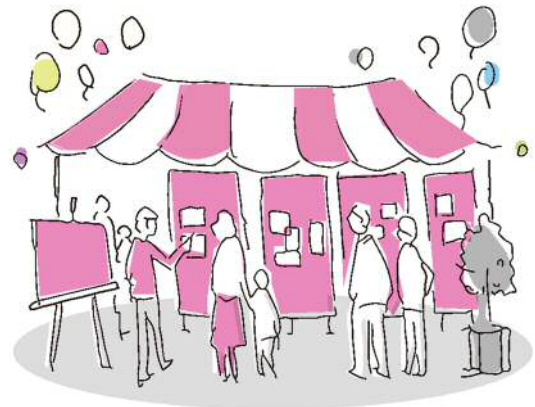
新たな総合計画策定に向けた 区民祭等の場を活用した市民意見聴取 （「まちづくりカフェ」）の実施結果について

1 目的

新たな総合計画の策定に向け、年齢・性別など幅広い層の方に、市政に関心を持っていただき、新たな総合計画の策定を進めていることを周知するため

2 企画の概要

- 人の多く集まる場所にブースを設置し、職員が直接市民に声掛けするなど、多くの人に参加していただいた。
- パネル展示により、社会経済情勢の変化や、区の現状・課題等をお伝えする。
- 関心を持っていただくため、新たな総合計画づくりに関するニュースなどをお配りし、内容を説明した。
- 無作為抽出した市民によるワークショップでいただいたご意見に共感する多くの方にシール投票に参加していただいた。



3 日時・場所

高津区：7/27(日)	14時～	高津区民祭(大山街道)	投票数 1,782 票
麻生区：10/12(日)	11時～	あさお区民まつり(区役所)	663 票
幸区：10/18(土)	11時～	幸区民祭(区役所)	1,680 票
多摩区：10/18(土)	11時～	多摩区民祭(生田緑地)	465 票
中原区：10/19(日)	11時～	なかはら”ゆめ”区民祭 (等々力緑地)	1,436 票
宮前区：10/26(日)	11時～	宮前区民祭(区役所)	938 票
川崎区：11/2(日)	13時 30分～	かわさき市民祭り (富士見公園)	1,325 票

合 計 8,289 票

4 各区での開催概要

次ページ以降に記載

新たな総合計画の策定に係る

まちづくりカフェ@川崎区

平成26(2014)年11月2日(日)

かわさき市民祭り | 富士見公園

投票総数：1782票

自転車利用環境の向上と交通安全対策

253票

- 公共交通の利便性の向上により、歩行者が歩きやすく、人にやさしい駅前にすることが大切

64票

- 地域ぐるみで放置自転車対策を進めることが大切

- 子ども向けの自転車教室などを通じて、誰もが自転車のルールやマナーを理解する取組を進めよう

204票



川崎区

総合的な子ども支援の推進

213票

- 学生や保育士の有資格者など地域人材のさらなる活用により、地域の子育て支援をさらに充実させることが大切

412票

- 地域の施設や広場を有効利用し、子どもが遊べる環境を増やすことが大切



高齢化の進行と地域コミュニティの活性化

293票

- 地域で行われている高齢者を支える取組を広く知ってもらうことが大切

- 地域のかで防災に強いまちにしよう

48票

- 「地域で何かしたい」と思っている人のきっかけづくりや、手助けが必要な人と支え手のマッチングにより、人の心と心がつながる地域づくりを進めよう

122票



観光・文化資源など地域の魅力を活かしたまちづくり

75票

- 「市民向け」や「市外向け」に、「紙面」「ホームページ」「直接説明する」など手法を使い分けて川崎の魅力を発信しよう

- 既存のイメージからさらに進化した新しい「川崎」のイメージづくりをしよう

37票

- 海や港、工場群など臨海部の地域資源を活かして、観光名所としてもっと活用を図ろう

61票

新たな総合計画の策定に係る

まちづくりカフェ@幸区

平成26(2014)年10月18日(土)

幸区民祭 | 幸区役所

投票総数：663票

災害対策や交通安全など安全安心なまちづくり

25票

- 災害発生時の避難先や避難経路について、日頃から行動を想定しておく

156票

- 町内会や学校などの地域組織と連携して地域情報(犯罪や災害の情報、災害弱者の方への対応など)を共有しよう

45票

- 自転車のルールやマナーが守られるよう、地域で見守ったり、声をかけあうようにしよう

総合的な子ども支援の推進

137票

- 地域の公園で子どももシニアも楽しみ、安心して子育てができるよう地域の人同士が交流していこう

18票

- シニア人材の活用など様々な視点で高齢者が地域で連携し子育て支援に関わることが大切

駅前拠点整備と新たなコミュニティづくり

23票

- 駅前の音楽ホールなど地域の資源をもっと活用し魅力アップを図ることが大切

27票

- 駅周辺などの人が集まる場所で様々な世代の人が交流できるようにしよう

幸区

80票

- 町内会・自治会活動へ若い世代が積極的に参加し、地域ぐるみで子育てを進めていききっかけづくりをしよう

高齢化の進行と誰もが生き生きと暮らせる地域づくり

29票

- 共通の趣味などを通じて新たなコミュニティづくりに向けた地域の交流を進めよう

89票

- 介護サービスの利用方法や高齢者を支えるための活動など、高齢者支援についてワンストップで相談できる環境づくりが大切

34票

- 元気な高齢者がボランティアではなくビジネスとして自分の経験を活かして活躍できる機会をつくろう

新たな総合計画の策定に係る

まちづくりカフェ@中原区

平成26(2014)年10月19日(日)

なかはら“ゆめ”区民祭 | 等々力緑地

投票総数：1680票

総合的な子ども支援の推進

612票

- 子どもがのびのびと遊べる環境づくりを進めよう

147票

- 親子や地域をつなぐ子育て支援の仕組みづくりをしよう

82票

- 利用者ごとに異なる駐輪場の利用ニーズにあわせて、商店街・鉄道事業者・市等が協力して、空きスペースの有効活用を図ることが大切

237票

- 車・バイク・自転車・歩行者それぞれが安全に通行できるように、道路の改善やバリアフリー化が大切

96票

- 自転車利用者のマナー向上のため「基本ルール(道路交通法)」をまず知ることが大切

中原区

高齢化の進行と支え合いの体制づくり

85票

- 元気な高齢者、主婦、学生などが、自分の時間にあわせて気軽に声かけやお話などのボランティア活動ができるようにしましょう

87票

- 祭りなどのイベントを活用して新住民が参加しやすい場づくりを行うなど、共助につながる地域コミュニティの充実を目指そう

地域防災力の向上と防犯対策

62票

- 地域内の施設と町内会が連携協力し、防災訓練を共同で実施したり、施設を活用して避難場所にするなど防災の取組を進めよう

32票

- 勉強会の開催などにより高齢者支援の活動に対する共感を高めて参加者や協力者をひろげよう

- 地域の施設を活用して多世代交流を図り、地域で支え合う取組を進めよう

175票

- 災害時に役立ち、日常はまちの生活情報が得られるような情報網を活用し、市民と行政のコミュニケーションを深めよう

65票

新たな総合計画の策定に係る

まちづくりカフェ@高津区

平成26(2014)年7月27日(日)

高津区民祭 | 大山街道

投票総数：465票



新たな総合計画の策定に係る

まちづくりカフェ@宮前区

平成26(2014)年10月26日(日)

宮前区民祭 | 宮前区役所

投票総数：1436票

地域活動・地域コミュニティの活性化

- 町内会等の活動が見える化するために、清掃活動などを通して上手に活動をPRしよう

36票

- 地域の活動をもっと活発にして、防災対策をさらに進めよう

43票

- 近所の人が気軽にコミュニケーションがとれる環境づくりを進めよう

宮前区

駅前拠点整備と身近な地域の交通

- 高齢者も外出しやすいように地域内で移動しやすくすることが大切

96票

- 鉄道とバスの乗り換えのしやすさなど駅前にふさわしいまちづくりが大切

119票

総合的な子ども支援の推進

- 子どもがのびのびと遊べる環境づくりが大切

525票

- シニア人材の活用などにより、子育てしやすいコミュニティにしていこう

191票

高齢社会における生涯を通じた健康づくり

- 学校や地域の子どものための学びの場などで高齢者が活躍できる機会をつくろう

80票

- 高齢者が安心して外出することができるように、地域に立ち寄ることができる環境づくりを進めよう

284票

新たな総合計画の策定に係る

まちづくりカフェ@多摩区

平成26(2014)年10月18日(土)

多摩区民祭 | 生田緑地

投票総数：938票

豊かな自然や観光・文化資源など
地域の魅力を活かしたまちづくり

高齢社会における生涯を通じた健康づくり

36票

- 地域資源と食のコラボによる魅力発信やイベントづくりなどを企業・行政・学校などとの連携で進めよう

- 住んでいる人にも来る人にも上手に多摩区をPRしよう

196票

- 人と人との交流の機会をつくり、一人暮らしでも、地域で「その人らしく」「安心して」生きていくことが大切

118票

- 仕事を退職した方が、地域で「人の役に立てる」「趣味が活かせる」ような機会をつくろう

19票

- IT機器の使い方を学ぶ機会を設けて高齢者が情報を自分から入手できるようにしよう

49票

- 幅広い世代が運動を通じて健康づくりと交流ができるような企画を考えよう

156票

- 生田緑地などの自然や観光地を交通・遊歩道などでつないで、楽しく巡れる多摩区にしよう

48票

多摩区

総合的な子ども支援の推進

駅前拠点整備など暮らしやすい生活環境づくり

23票

- サークル活動の充実など子育てに悩む親が気軽に相談できる環境づくりが大切

141票

- 虐待やいじめの疑いがあるときの連絡先の周知や、悩みを抱えた子どもが相談できる環境づくりが大切

60票

- 親以外の大人や地域が子育てに関わる機会や場を増やして、子育てしやすい環境づくりを進めよう

36票

- 土砂災害等に備えて、自分の住んでいる地域の防災情報を身近に共有することが大切

56票

- 区民の区内移動を便利にするために、多様な交通手段を確保することが大切

新たな総合計画の策定に係る

まちづくりカフェ@麻生区

平成26(2014)年10月12日(日)

あさお区民まつり | 麻生区役所

投票総数：1325票

農と環境を活かしたまちづくり

●「農体験」に参加して、収穫した野菜を食べるなど「農」や「食」についての理解を育もう

116票

●多世代が豊かな緑を大切にすることをテーマに交流できる機会をつくろう

34票

●大学や地域の農家など、ノウハウを持った人達と密に連携しよう

22票

●ゴミのポイ捨てを減らすため、町会・事業所・子どもが集まって清掃する機会を増やそう

79票

芸術・文化のまちづくり

●神社仏閣や食べ物、お祭りなどの郷土に親しむ機会をつくろう

97票

●芸術系大学や専門家など、多様な施設・団体活動と連携して、文化・芸術に触れる機会を増やそう

74票

●麻生区の豊かな芸術・文化・スポーツ資源をいろいろな方法で発信しよう

61票

高齢化の進行と誰もが生き生きと暮らせる地域づくり

●若い世代や子育て世代が、どんどん住みたくするような愛着のあるまちにしよう

441票

●高齢者がこれまでの知識や経験を活かし、地域のために、生きがいを持てるような仕事があるといいな

93票

自助・共助・公助による災害対策の推進

●行政には「できること」と「できないこと」があることを知り、自宅で避難生活ができる準備をするなど、自分でできることをなるべくしておこう

59票

●災害時に、誰でもすぐに・簡単に「自分の住むまちの情報」を受け取れる仕組みづくりを進めよう

38票

●日頃からの近所付き合いなど災害時にも「助け合える」人間関係を築こう

132票

麻生区

