

かわさき市政だより

●発行：中原区役所 〒211-8570 中原区小杉町3-245
●編集：中原区役所企画課 ☎744-3149 (FAX) 744-3340

なかはら 区版

中原区
シンボルマーク

中原区統計データ(平成27年9月1日現在)

人口：24万7,734人

世帯数：12万4,615世帯



中原区の木 MOMO



中原区の花 PANSY



なかはらエコ推進大使
ロジちゃん

2015(平成27年)
11月1日発行

11

月号

【総合案内】 ☎744-3113
お問い合わせのしるし

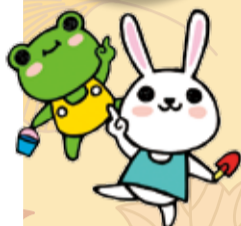
秋祭り! 区役所に出掛けよう

秋のイベントがもりだくさんの11月。お出掛けに心地よい季節を迎えました。区役所に遊びに来ませんか。

11/28 (土)

第10回

なかはら子ども未来フェスタ



中原区子育てイメージキャラクター ミミ・ケロ



ポーズもしっかりきまっています

「きて・みて・遊んで 支え合う笑顔の輪」をテーマに、子育て中の家族が楽しく交流できるイベントです。

時間 10時～15時 場所 区役所5階会議室他
内容 ステージ(人形劇、チャリディング他)、おもちゃ作り、おもちゃの病院、絵本の読み聞かせ、ミニ出店コーナー、展示コーナーなど
園 区役所こども支援室 ☎744-3239、FAX 744-3196



人気の手作りおもちゃコーナー



ことしの人形劇のテーマは「まちをきれいに」

11/21 (土)

第19回

なかはら福祉健康まつり

「であい ふれあい ささえあい」をテーマに、福祉や健康に関わる区内約50団体が行うイベントです。

時間 10時～14時
場所 区役所5階会議室他
内容 福祉健康体験ウォークラリー、福祉・健康関係団体の活動紹介と自主製品販売、バザー・模擬店、手話コーラス、パネル展示、食事バランス相談コーナー、リズム体操、ストレッチ、エクササイズ体験、コンサート
園 なかはら福祉健康まつり実行委員会事務局(区社会福祉協議会内)
☎722-5500、FAX 711-1260
区役所地域保健福祉課 ☎744-3252、FAX 744-3342



なかはらパンジー体操の体験も



吹奏楽の音色が楽しめます



リズム体操を元気よく



区内認可保育園年長児作品展

「園生活」をテーマにした区内認可保育園の年長児の描いた絵画や作品などを展示。地域の子どもの成長の様子を見に来ませんか。

日時 11月19日(木)～25日(水)10時～19時(19日は16時～19時、21～23日は10時～18時)

場所 中原市民館ギャラリー

園 区役所こども支援室 ☎744-3288、FAX 744-3196



楽しい作品で心がワクワク



力作ぞろいです

12/2 (水)

講演会 発達障がいの子どもの理解とサポートについて

発達に課題のある子どもたちの特性に応じた支援をすることは、子どもたちの成長を促すことになり、保護者の負担軽減にもつながります。発達障がいの理解を深め、子どもたちの心に寄り添った支援について学んでみませんか。

日時 12月2日(水)14時～16時

場所 区役所5階会議室

定員 50人

講師 武居光氏(十愛療育会・たつちほ도가や所長)

園 11月16日から直接、電話、FAX(住所、氏名、電話番号、講座名を記入)で区役所こども支援室 ☎744-3288、FAX 744-3196。[先着順]

地域の課題を解決しよう!

子育て応援をテーマとしたイベントです

概要

28年度に行う市民提案型事業を募集します。地域の課題解決に向けて、市民活動団体などから提案を募集し、審査委員会で選考の上、区が提案団体に委託して事業を行います。

応募資格 区内で活動する市民活動団体

事業費 上限50万円程度(1事業)

園 12月25日までに募集案内にある所定の提案書を直接、区役所企画課 ☎744-3149、FAX 744-3340。[選考] ※詳細は区役所、市民館などで配布中の募集案内か区ホームページをご覧ください

説明会

市民提案型事業の説明会。市民活動センターの講師による活動資金獲得方法の紹介も。

日時 11月24日(火)14時～15時(開場13時40分)

場所 区役所5階会議室

定員 当日先着35人

なかはらメディアネットワーク 11月

テレビ なかはらスマイル
イツコムチャンネル(地デジ11ch)
水曜 21:30～21:39/土曜 16:00～16:09/日曜 10:30～10:39
放送予定:区民祭、市民ミュージアムボランティアデー、なかはら子ども未来フェスタ他

ラジオ Enjoy★なかはら
かわさきFM(79.1MHz)
第1・3金曜 11:00～11:30
ゲストを招き、区内の魅力やイベントを紹介します

※放送内容は変更する場合があります。園 区役所企画課 ☎744-3149、FAX 744-3340

区のお知らせ 掲示板
申し込み方法は市版5面参照

募集・案内

第138回中原区役所コンサート

11月17日(火)12時10分～13時(開場11時半)。区役所5階会議室で。出演:東響2Cellos with N.Yoshida (東京交響楽団首席チェロ奏者:西谷牧人氏、同楽団チェロフォア・シュピラー:謝名元民氏、ベース奏者:吉田典正氏)。保育あり(要予約)。区役所地域振興課 ☎744-3324、FAX 744-3346。

親子花植体験

12月5日(出)10時～11時半。区役所正面玄関脇の花壇で。4歳以上の子どもと保護者15組。シャベルと軍手持参。汚れてもいい服装で。雨天中止。区役所地域振興課 ☎744-3324、FAX 744-3346。[先着順]

市民健康の森

①11月15日(日)…どんぐり工作会②12月13日(日)…バザー、落ち葉かき。①は9時に②は10時に市民健康の森入り口広場に集合。雨天中止。②のみ軍手持参。区役所地域振興課 ☎744-3324、FAX 744-3346。

ダンボールコンポスト講座

12月10日(休)10時～11時半。区役所5階会議室で。当日先着30人。区役所地域振興課 ☎744-3324、FAX 744-3346。

マナー・モラルアップポスターの利用申込み

マナー・モラルの向上と環境問題

への関心を高めるために募集した区内の小・中学生によるポスター作品を活用してみませんか。詳細はお問い合わせください。区役所5階会議室(必着)までに区役所で配布している申込書に必要事項を記入し、直接、FAXで区役所地域振興課 ☎744-3324、FAX 744-3346。

精神保健福祉講座「うつ病について」

うつ病についての知識を学び、こころの健康について考えます。11月26日(休)15時～16時15分。区役所別館2階で。10人。区役所地域振興課 ☎744-3297、FAX 744-3345。[先着順]

家族教室「統合失調症の知識・治療と回復」「社会資源や家族会」

病院の精神科で統合失調症の治療を受けている人の家族向けの講座。12月10日(休)13時半～16時。区役所別館2階で。8人。区役所地域振興課 ☎744-3297、FAX 744-3345。[先着順]

平和・人権学習公開講座「貧困問題と人権」

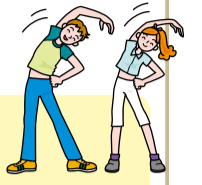
雇用や労働から生じる「貧困問題と人権」がテーマの講演会。東京市民法律事務所長の宇都宮健児氏を講師に迎えて行います。12月2日(休)18時半～20時半(開場18時)。中原市民館で。当日先着150人。区役所地域振興課 ☎433-7773、FAX 430-0132。

未来の医療をつくる場所「キングスカイフロント」展示会

アルツハイマー病、難治がんなどの治療法や、最先端の介護・医療ロボットの研究開発など、川崎臨海部の「キングスカイフロント」の今について、パネル展示などで分かりやすく紹介します。11月16日～27日、区役

健康ワンポイント 第20回 介護予防

介護が必要となる原因は、「体力低下やけが・骨折などによる運動機能の障害」「脳血管疾患」「認知症」が多くを占めています。いつまでもいきいきと自分らしく過ごせるように、元気なうちから介護予防に取り組みましょう。



このような症状はありませんか？！

「もの忘れが気になり始めた」「つまづくことが多くなった」「外出がおっくうになった」「食欲が低下した」「むせることが増えた」など

★介護予防のポイント★

- ①外に出る 趣味の活動・買物などで外に出ることを心掛けましょう
 - ②仲間をつくる 趣味の活動もグループで行うと効果的です
 - ③水を飲む こまめに水分を取りましょう(1日1.5～2リットルが目安)
 - ④運動をする 体を楽しく動かすことが大切です
 - ⑤バランスよく食べる 主食・主菜・副菜をバランスよく取りましょう
- 区では、健康づくりや介護予防のための講座や、地域の体操グループの紹介、健康相談を行っています。お気軽にお問い合わせください。

区役所地域保健福祉課 ☎744-3261、FAX 744-3342

所5階エレベーター前で。詳細はお問い合わせください。区総合企画局臨海部国際戦略室 ☎200-2945、FAX 200-3540。

普通救命講習

12月10日(休)13時半～16時半。中原消防署で。30人。区役所地域振興課 ☎366-2475、FAX 366-0033。[先着順]

39歳までの健診・保健指導

	検査	結果説明
①	12月1日(火)	12月15日(火)
②	1月5日(火)	1月19日(火)

いずれも受け付け9時～9時15分。区役所別館で。区内在住で健診機会のない18～39歳の20人。(28年3月末までに40歳になる人、妊娠中や出産後1年以内の人、通院加療中の人を除く)1,650円。区役所地域振興課 ☎744-3323、FAX 744-3346。[先着順]

直接か電話で区役所地域保健福祉課 ☎744-3261、FAX 744-3342。[先着順] ※この事業は3月をもって終了となります。

市民プラザからのお知らせ

区 ☎888-3131、FAX 888-3138

「趣味の教室」新規受講生募集

茶道、華道、フラワーデザイン、着物の着付けなど、24講座30教室。※講座の詳細や申し込み方法などの詳細については、お問い合わせください。[先着順]

アートごころ、すくすく。ワークショップ クリスマスデコレーションを作ろう！

12月4日(金)14時～18時、5日(土)6日(日)10時～16時。市民プラザで。各日80人。1,000円(材料費含む)。区役所地域振興課 ☎744-3324、FAX 744-3346。[先着順]

秋のスポーツを楽しもう！

マラソン、ウォーキングなどのスポーツに参加しよう。

多摩川ロードレースマイペース大会

多摩川の流れを感じながら自分のペースで走るマラソン大会。ことしで42回目の開催です。

日時・種目 12月6日(日)①小学4～6年生…3キロ。②中学生以上…5キロ。③中学生以上…10キロ。

①は8時半②③は9時15分受け付け開始。雨天中止

集合場所 丸子橋第三広場(多摩川河川敷・東急東横線高架上流側) 区役所地域振興課 ☎744-3323、FAX 744-3346。[先着順]



歩こう会

区内外を歩きます。(原則毎月第2日曜)

日時・場所 12月13日(日)8時に東京メトロ日比谷線野駅7番出口(上野公園内西郷隆盛像前)に集合、8時半出発。11時ごろ現地解散。雨天時は20日(日)。

コース 上野駅～水道歴史館～皇居、約5キロ。

※当日の問い合わせは6時半から区役所守衛室 ☎744-3192



区役所地域振興課 ☎744-3323、FAX 744-3346

中原元気クラブ活動日程

	種目	日程	時間	場所
①	OTOアートフットボール	11月16日～	15時半～16時半	大戸小学校 校庭
②	OTOサッカー	12月21日の月曜	16時～17時	
③	キッズラン	11月18日～12月16日の水曜	15時半～16時半	下小田中 小学校校庭
④	Saturdayダンス	11月21日、12月12日、19日の土曜	9時～9時50分	大戸小学校 体育館
⑤	親子フラ&タヒチアン		10時～10時50分	
⑥	バドミントンtime		10時半～11時半	

※初回無料体験(1種目のみ)実施。会員は中学生以下600円/月。詳細はお問い合わせください。区役所地域振興課 ☎299-6466。受付:水・金…10時～13時、その他教室実施時(祝日、年末年始を除く)。URL http://nakahara-genki.jimdo.com/ 区役所地域振興課 ☎744-3323、FAX 744-3346。[先着順]

とどろきアリーナ 第3期スポーツ教室

	教室名	日程	時間	定員	受講料
①	親子新体操	1月18日～3月7日の月曜(1月25日、2月22日を除く)	10時45分～11時45分	20組	4,700円
②	ノルディックウォーキング		14時～15時	20人	6,000円
③	ソフトバレー教室		17時～18時15分	30人	3,300円
④	スポーツチャンバラ	1月13日～3月23日の水曜(2月17日を除く)	16時30分～17時45分	25人	6,500円
⑤	ミニキッズヒップホップ	1月8日～3月25日の金曜(2月19日を除く)	16時30分～17時30分	20人	5,500円
⑥	ラテンエアロ		10時45分～11時45分	40人	

※対象…①は3・4歳児と保護者②⑥は15歳以上(中学生を除く)③は小学1～6年生④は6歳児～小学6年生⑤は5・6歳児。区役所 ☎744-3323、FAX 744-3346。[先着順]