

かわさき市政だより
川崎区版

川崎区
シンボルマーク

かわさき

2016(平成28)年
4月1日発行

4月号

【区の木】長十郎梨
(ちようじゅうろうなし)

【区の花】ひまわり

【区の木】銀杏(いちよう)

【区の花】ピオラ

総合案内
☎201-3113

◎発行：川崎区役所
〒210-8570
川崎区東田町8

川崎区統計データ
(平成28年3月1日現在)

人口 **224,136人**
世帯数 **110,115世帯**

4月1日から区役所・支所の窓口・業務が一部変更

「地域みまもり支援センター」の設置に伴い、区役所の窓口・業務が一部変更となります。詳しくは下表をご覧ください。電話でのお問い合わせは、担当の課・係名をお確かめのうえ、おかけください。

☎区役所総務課☎201-3122 大師支所区民センター☎271-0136
田島支所区民センター☎322-1967

◎編集：川崎区役所企画課 (☎201-3296 FAX)201-3209)

川崎区役所

階	組織名	主な業務内容	電話番号	
4	地域みまもり支援センター	地域ケア推進担当 指定難病、小児成人ぜん息、公害補償、災害見舞金、民生委員児童委員、日本赤十字社など	管理運営担当 ☎201-3228	
		地域包括ケアシステムの推進、子ども・子育て支援に関する企画調整など	企画調整担当 ☎201-3210	
	地域支援担当	健康づくり、介護予防、歯科保健、栄養相談、乳幼児健診、子ども・子育て相談、母子健康手帳など	地区支援担当 ☎201-3284 地域サポート担当 ☎201-3314	
	保育所等・地域連携	子ども・子育て支援事業の推進、区内の保育所との連携・調整など	☎201-3332	
	学校・地域連携	区内の学校との連携・調整など	☎201-3325	
児童家庭課	児童家庭サービス係	保育所入所申請・相談、児童扶養手当、小児慢性特定疾病、養育医療、療育医療、育成医療、特定不妊治療など	☎201-3219	
3	高齢・障害課	高齢者支援係	高齢者の保健福祉相談など	☎201-3080
		介護認定給付係	介護保険の申請・認定・給付など	☎201-3282
	障害者支援係	身体・知的障害者の福祉、精神保健福祉など	☎201-3213	
	衛生課	感染症対策係	感染症予防(結核・エイズなど)、医務・薬務、ネズミ・衛生害虫の相談など	☎201-3223
		環境衛生係	環境営業(理美容所、クリーニング所など)の許可、犬の登録、動物愛護など	☎201-3223
食品衛生係		飲食店の許可、食中毒の予防、食品関係の免許の交付など	☎201-3221	

階	組織名	主な業務内容	電話番号	
2	保険年金課	国保資格・賦課係	国民健康保険の資格、保険証の再交付、国民健康保険料の賦課など	☎201-3151
		国保給付・医療費助成係	高額療養費、出産育児一時金、葬祭費、重度障害者医療費、小児医療費、ひとり親家庭等医療費など	☎201-3277
		後期・介護保険料係	後期高齢者医療制度・介護保険の資格・賦課など	☎201-3154
		収納係	国民健康保険料・後期高齢者医療保険料・介護保険料の納付など	☎201-3153
		国民年金係	国民年金の相談(加入、喪失、受給など)、国民年金保険料の免除など	☎201-3155

大師支所・田島支所

組織名	主な業務内容	大師電話番号	田島電話番号	
区民センター	保険年金係	国民健康保険・後期高齢者医療制度・介護保険の資格、医療費助成、国民年金の相談など	☎271-0159	☎322-1987
	保険収納係	国民健康保険料・後期高齢者医療保険料・介護保険料の納付など	☎271-0163	☎322-1976

大師地区・田島地区健康福祉ステーション

組織名	主な業務内容	大師電話番号	田島電話番号	
地域支援・児童家庭	地区支援	母子健康手帳の交付、子ども・子育て相談など	☎271-0145	☎322-1978
	児童家庭サービス	保育所入所申請・相談、児童扶養手当など	☎271-0150	☎322-1999
高齢・障害	高齢者支援	高齢者の保健福祉相談など	☎271-0157	☎322-1986
	障害者支援	身体・知的障害者の保健福祉相談など	☎271-0162	☎322-1984
	介護認定給付	介護保険の申請・認定・給付など	☎271-0152	☎322-1990

誰もが住んで良かったと思える安全・安心なまちづくりを目指して

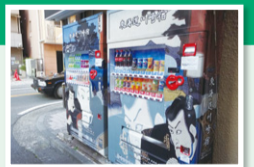
区では地域のさまざまな課題を解決するため、「地域課題対応事業」を実施しています。今年度の主な事業を紹介します。
☎区役所企画課☎201-3296、FAX)201-3209

28年度地域課題対応事業 総額約6,833万円

地域資源を活かしたまちづくりの推進 11事業	約2,373万円
区のイメージアップに向けた環境まちづくりの推進 7事業	約802万円
地域の緑化推進や落書き対策など	
高齢者等が安心して、生き生きと暮らせるまちづくりの推進 5事業	約392万円
地域における介護予防や交流の場づくりなど	
地域における子ども・子育て支援の推進 9事業	約1,012万円
地域と交流・連携を図りながら、子育て世代に向けた支援の実施など	
安全・安心なまちづくりに向けた地域防災力の向上 2事業	約765万円
大規模地震発生に伴う津波避難訓練や外国人市民向け防災訓練など	
交通安全と自転車対策の推進 4事業	約429万円
放置自転車の抑制や交通安全・防火・防犯の推進など	
その他地域課題への対応	298万円
市民活動団体などと協働で地域課題の解決に向けた事業の実施	
区役所サービス向上への取組	約262万円
区役所窓口の環境整備など	
新たに発生する課題への即応経費	500万円

地域資源を活かしたまちづくり事業

東海道川崎宿の歴史・文化資源を活かした各種イベントを開催する他、江戸風意匠の街並みを推進し、区のイメージアップとまちの賑わいを創出します。



地域の縁側活動推進事業

地域住民が安心して立ち寄り、日常生活や健康づくりについて話し合うなど、地域の皆さんの交流ができる「地域の縁側」づくりを推進します。



放置自転車等対策事業

駅周辺での放置自転車が多いことから、小学生の絵画を印刷した啓発シートを路面に貼り、放置自転車の抑制に取り組みます。



東海道かわさき宿交流館

岡本町1-8-4 ☎280-7321、FAX280-7314
月曜休館(月曜が祝日の場合は開館し、直後の平日が休館)

江戸の粋に遊ぶ シリーズ19

日本の伝統的な楽器「尺八」の魅力を感じることができる公演です。

日時 4月16日(土)14時から
会場 同館4階集会室
入場料 1,500円
出演者 川瀬順暢



乙女文楽公演

「義経千本櫓道行初音旅」

人形劇団ひとみ座による乙女文楽公演です。

日時 5月14日(土)14時から
会場 同館4階集会室
入場料 2,000円(高校生以下500円)



音楽のまち・かわさき情報

岡区役所地域振興課 ☎201-3127、FAX201-3209

かわさき区ビオラコンサート



北原恵子

日時 5月11日(水)12時10分～12時50分
会場 市役所第3庁舎1階ロビー
テーマ 「母」
出演 北原恵子(ソプラノ)、
田中恵美子(ピアノ)、
恵の会合唱団(コーラス)
曲目 「アヴェマリア」他



はぐくみの里

岡川崎フロンターレ(指定管理者) ☎276-9133、FAX276-9144

はぐくみの里春まつり

公園の活性化や健康増進などを目的として設置された「はぐくみの里」では、地域の皆さんが交流しながら稲、野菜、花、ハーブなどの栽培を行っています。春まつりに参加して草花や土などと触れ合い、春の息吹を感じませんか。

日時 5月14日(土)9時半～12時
場所 富士見公園内「はぐくみの里」
内容 ①区の花「ひまわり」の植付け体験
②サツマイモの苗植付け体験
③田植え体験
④ハーブティーのサービスなど
※小雨決行、荒天の場合は翌日に延期



ボランティア募集

はぐくみの里では随時ボランティアを募集しております。一緒に米、野菜、花、ハーブを栽培しませんか。詳細については、お問い合わせください。

区の花「ひまわり」を育てましょう!

区では、多くの皆さんに区の花「ひまわり」を親しんでもらうため、植栽を呼び掛けています。5月は種をまく絶好の時期です。植栽を応援するため、2種類のひまわりの種子(①草丈30cm程度②草丈120cm程度)を配布します。

日にち 4月20日(水)から
※各施設①50袋②25袋[先着順]無くなり次第終了
場所 区役所、大師・田島支所、教育文化会館、
プラザ大師・田島、川崎行政サービスコーナー
岡区役所企画課 ☎201-3101、FAX201-3209



区のお知らせ 掲示板

申し込み方法は市版5面参照

区役所地域支援担当

岡 ☎201-3212、FAX201-3291

離乳食教室

赤ちゃんの頃から素材の味を生かしたうす味の食事を心掛けましょう。①講話「これから離乳食をはじめよう!」…5月17日(水)、31日(水)。4～6カ月頃の子どもの保護者各回40人②講話「この先離乳食はどう進めるの?」…5月10日(水)。7～10カ月頃の子どもの保護者40人。①②いずれも10時～11時半。区役所5階講堂で。母子健康手帳持参。当日直接。

教育文化会館

岡 ☎233-6361、FAX244-2347

識字ボランティア入門研修

日本語ボランティアとしての心構え

や知識を学び、外国人の皆さんの「学び」を支援しませんか。5月11日、18日、6月8日の水曜、18時半～20時半。5月24日、31日の火曜、10時～12時。全5回。その他実習あり。教育文化会館他。20人。岡4月15日10時から直接、電話、FAX、区ホームページで。[先着順]

プラザ大師

岡 ☎266-3550、FAX266-3554

こどものたまり場

小学生の子どもが対象。調理体験から食育を学ぶ講座の他に屋外での焼き芋体験も行います。5月22日～29年3月12日の主に第4日曜(休みの月あり)10時～12時半。プラザ大師他。区内在住の小学生20人程度。材料費など実費。岡4月30日(必着)までに講座名、学校名、学年、性別も記入し、往復ハガキで。[抽選]※詳細はお問い合わせください

保健福祉センター 5月の健診案内 (会場はいずれも区役所5階)

健診名	日程・受付時間	内容など	費用	岡
HIV 即日検査	17日(水) 8時45分～9時50分	匿名で受けられます。感染の可能性があるときから3カ月経過した10人。	無料	4月19日から電話で区役所衛生課 ☎201-3204 [先着順]
1歳児 歯科健診	27日(金) 8時45分～10時	1歳3カ月未満で歯が生えている区内在住の乳幼児。	無料	随時、電話で区役所地域支援担当 ☎201-3212

1歳6カ月・3歳児健診は対象世帯に郵送でお知らせします。
岡区役所地域支援担当 ☎201-3214、FAX201-3293

こそだてほっと・ぱあく

0歳～3歳の親子を対象とした保育士による触れ合い遊びなど。原則第3火曜(4月と8月は除く)、10時～11時。プラザ大師で。初回参加時のみ保険料1人100円。当日直接。

しあわせ子育て

親子で「しあわせ」と思える時を見つけましょう。5月12日～6月25日の主に木曜。10時～12時。全8回(6月5日(日)、25日(土)は家族での参加も可能)2歳～就園前の子どもの保護者16人。保育付き(保険料900円)。岡4月15日

10時から直接か電話で。[先着順]

建設緑政局道路整備課

岡 ☎200-2718、FAX200-7703

京急大師線連続立体交差事業

京急大師線は、小島新田～京急川崎間で立体交差事業を進めています。3月の都市計画事業認可変更に伴い、一部区間(川崎大師～京急川崎間)の事業を休止しました。事業休止となった区間については、都市計画法の制限が変更となります。詳細はお問い合わせください。

アメフット シルクボウル・サンフラワーボウル

区民招待券

富士通スタジアム川崎(富士見2-1-9)で大学アメフットの強豪校同士の試合を開催します。スタジアムで迫力ある試合をお楽しみください。

①シルクボウル

日時 5月5日(水)11時半試合開始
対戦 「明治大学×東京大学」
「法政大学×中央大学」
受け付け 10時から同スタジアム

②第2回 サンフラワーボウル

日時 5月22日(日)10時半試合開始
対戦 「慶応義塾大学×中央大学」
「早稲田大学×法政大学」
受け付け 9時から同スタジアム

定員は①②いずれも当日先着100人(この記事を切り取ってお持ちください。1枚で2人まで。複写は無効)※この招待は市アメリカンフットボール協会の協力で行っています
岡区役所地域振興課 ☎201-3231、FAX201-3209

