



かわさき市政だより 幸区版

発行：幸区役所

〒212-8570 幸区戸手本町 1-11-1

☎ 556-6666 (総合案内)

# さいわい

幸区  
シンボルマーク

幸区統計データ (平成30年12月1日現在)

人口 16万7,218人 2019(平成31)年  
世帯数 7万9,484世帯 1月1日発行

1  
月号



## 幸区のミライは、みんなで作る!

区では、誰もが生きがいを持ち、幸せを感じられる地域社会をめざし、区民のまちづくりへの参加やコミュニティの形成などをより活性化させる新しい仕組みづくりを皆さんと共に進めていきます。私たちの住むまちのミライについて、あなたも一緒に考えてみませんか。  
問 区役所企画課 ☎556-6612 FAX555-3130



第1弾

理想の地域のミライを語り合うための  
ワークショップを開催しました。(9月16日開催)

話し合いのテーマ

### こうなったらいいなと思う 10年後の地域の姿

こんな意見や  
アイデアが  
出ました!

#### ずっと住み続けたいくなる 突き抜けた魅力があるまち

- 地元愛「幸プライド」を育てる
- 区内の資源(夢見ヶ崎動物公園や多摩川など)の魅力アップ
- 若者によるまちの盛り上げ活動

#### さまざまな住民が 支え合えるまち

- 町内会・自治会と市民活動団体の連携による地域課題解決や地域包括ケアシステムの推進
- 新旧住民の共生、多文化の共生
- 地域ぐるみで子どもや高齢者の見守り

#### 人生100年時代、いつまでも 働き続けられるまち

- 市民活動が当たり前のできる仕組みづくり
- 地域の人材バンクによるセカンドキャリア支援

#### 多世代が利用できる 居場所のあるまち

- 情報交換、市民活動、出会い、助け合いなどができる、地域の核となるスペース
- 市民が施設運営に関われるような新しい公共施設

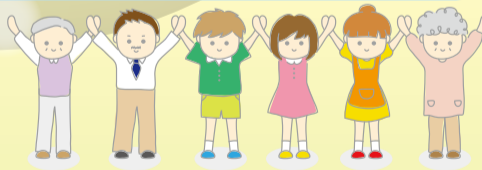
参加者の声



市立幸高校 佐々木さん、市川さん、杉原さん、橋本さん、和田さん(左から)

堅苦しい会議かと思っていましたが、カフェで明るい雰囲気での話し合いだったので意外でした。いろいろな年代の人の話を聞いて、新たに気づけたこともあり勉強になりました。また、地域のことをこんなにも考えている人たちがいることにも驚きました。もともと地域のことにあまり関心がありませんでしたが、今回のことで、興味を持つことができました。これからも地域のイベントなどがあれば参加してみたいと思います。

ワークショップには、地域の方、市民活動団体、地域の企業や高校生などが参加し、この他にもたくさんの意見が出ました。詳細については、



次回  
第2弾

理想の地域のミライを実現するための  
仕組みづくりについて意見交換します。

参加者  
募集!

#### これからのコミュニティを語り合うカフェ

区におけるコミュニティなどの現状を分析し、地域の居場所や、地域におけるさまざまな活動などを生み出すための仕組みづくりに向けた具体的な検討を行います。

日時 2月22日(金)、3月11日(月)、18時半~20時半

場所 鹿島田DAYS(鹿島田1-10-2)

対象 区内在住・在学・在勤または区内で市民活動を行っている15人(原則全2回参加できる人)

申問 1月15日から直接、電話、FAXで区役所企画課 ☎556-6612 FAX555-3130 [先着順]



鹿島田駅前のコワーキングカフェでお茶を飲みながら意見交換します





**御幸公園梅香事業**  
31年度うめかおる写真展の作品を募集します

梅に関する写真(梅の花、果実、梅林、梅にちなんだ祭りの風景など)を募集します。撮影場所は問いません。応募作品は区役所と日吉合同庁舎で4月～5月に展示します。

**募集期間** 1月15日～3月8日(必着)

**作品規定** ①カラーまたは白黒(現像したもの)

②2L判(127mm×178mm)からA4版まで(額装不要)

**表彰** 優秀作品は表彰します。区内で撮影された作品が表彰された場合は「さいわいガイドマップ」表紙に掲載します

**応募方法** 応募用紙を記入し、写真の裏に貼り付けて、郵送または持参してください。応募は1人3枚まで(未発表のもの)

※応募用紙は区役所などで配布中。詳細はお問い合わせください

☎区役所212-8570幸区役所地域振興課 ☎556-6606 FAX555-3130



**ひと月遅れのお正月**

七草がゆ作りやお正月遊びなどの伝統行事を楽しみませんか。

**日時** 2月3日(日)11時～13時半。雨天中止

**場所** さいわいふるさと公園わんぱくふれあいゾーン(新川崎7)

**定員** 70人(小学2年生以下は保護者同伴)

**費用** 100円(保険料、材料費など)

**実施団体** 日吉の「わっ」実行委員会

☎1月15日10時から直接か電話で日吉分館

☎587-1491 FAX587-1494 [先着順]



**区のお知らせ 掲示板**

申し込み方法は市版5面参照

※講座などによっては区内在住の人が優先となる場合があります

**区役所地域振興課**

☎556-6606 FAX555-3130

**さいわいITサイエンス実験教室**

パソコンとロボットカーを使った本格的なプログラミングを学ぶ「ROBO LAB(ロボラボ)教室」です。日本IBMの協力により開催します。◎2月23日(土)13時～17時 ☎かわさき新産業創造センター新館「NANOBIIC」(新川崎7-7) ☎区内在住か在学の小学4～中学3年生40人 ☎2月1日までに区HPで。[抽選]。※抽選結果は2月12日までにお知らせします。



**区役所1階ロビーハナミズキ展示コーナーの利用者募集**

市民活動団体の活動報告や作品展示などで利用してみませんか。☎展示を希望する個人または団体。利用期間:31年4月～9月。利用区分:各月



の前期(1日～15日)または後期(16日～月末)。※申請できるのは期間中の1区分のみ。内容によっては展示をお断りする場合があります。詳細はお問い合わせください。☎1月31日(必着)までに利用申請書を直接か郵送で〒212-8570幸区役所地域振興課。[抽選]。※申請書は区役所で配布中。区HPからもダウンロードできます。

**区役所地域支援担当**

☎556-6693 FAX555-1336

**認知症介護者教室**

介護保険制度についての講演。講師:柴田範子氏(NPO法人楽代表)◎2月6日(水)13時半～15時 ☎区役所 ☎認知症の人を介護している家族30人 ☎1月15日から直接か電話で。[先着順]

**食生活改善推進員養成教室**

食生活改善に関するボランティアとして、地域で活動する人を養成する教室を開催します。◎2月15日(金)10

保健福祉センター

**健診案内**

会場は区役所 ☎区役所地域支援担当 ☎556-6693 FAX555-1336

健診名	日程・受付時間	対象・定員	内容	☎
1歳児 歯科健診	2月5日(火) 9:00～9:45	1歳前後の乳幼児 30人	歯科健診と相談	1月15日から直接か電話で地域支援担当 ☎556-6693 [先着順]
生活習慣病 相談	2月25日(月) 9:30～10:00	5人	保健師・栄養士・歯科衛生士が個別相談。健診データ持参	1月15日から直接か電話で地域支援担当 ☎556-6648 [先着順]
禁煙相談		2人	個別禁煙相談	

※乳幼児健康診査は対象世帯に郵送でお知らせします

**幸区春の総合防災訓練**

町内会・自治会などで結成された自主防災組織、関係機関、行政が連携しながら、実践的な訓練を行います。

**日時** 2月9日(土)9時～11時 **場所** 南河原中学校

**訓練項目** ・初期消火訓練 ・救出訓練 ・避難所開設訓練 ・ペットの防災の紹介 ・炊き出し(豚汁) など



**幸区防災講演会**

災害時における「自助」「共助」の取り組みや防災気象情報の活用などに関する講演会を開催します。

**場所** 幸区役所4階会議室 **定員** 当日先着各回100人

**第1回** 2月2日(土)13時半～15時半

『都市型震災と避難所～阪神淡路大震災から始まった自助・共助と避難所～』

講師 高砂春美氏(兵庫県災害救援専門ボランティア)

**第2回** 2月23日(土)15時～17時

『復興と地域コミュニティ～「住民主体の復興」という意味と現実～』

講師 野崎隆一氏(神戸まちづくり研究所理事長)

**第3回** 2月27日(水)18時半～20時半

『気象情報と風水害～災害報道の特徴と避難行動～』

講師 隈本邦彦氏(江戸川大学教授)

☎区役所危機管理担当 ☎556-6610 FAX555-3130

時～15時15分、2月21日(木)9時半～13時半。☎区役所 ☎調理実習のみ実費 ☎2日とも受講できる15人 ☎1月15日から直接か電話で。[先着順]

**区役所地域ケア推進担当**

☎556-6730 FAX556-6659

**おでかけ“ほかほか”出張青空子育て広場**

乳幼児と保護者が遊びながら交流できる場です。◎1月22日 ②1月29日 ③2月12日の火曜、10時～13時。雨天中止 ☎①は南加瀬けやき公園(南加瀬4-35-4)、小向第7公園(小向西町1-65) ②はさいわいふるさと公園(新川崎7)、戸手第1公園(戸手本町1-76-1)。③は南加瀬けやき公園、小向第7公園。

**区役所高齢・障害課**

☎556-6654 FAX555-3192

**精神保健家族教室**

精神疾患のある人の家族への講演会を開催します。家族のメンタルヘルス、老後のこと… ◎2月1日(金)14時～16時。家族から精神科への相談方法… ◎2月15日(金)14時～16時 ☎区

役所 ☎各回30人 ☎いずれも1月15日から直接か電話で。[先着順]

**幸図書館**

☎541-3915 FAX541-4747

**絵本の読み聞かせ**

エプロンおばさんの絵本の時間(乳幼児向け)… ◎1月15日(火)、2月5日(火)、11時～11時半。おはなしの時間(幼児～小学校低学年向け)… ◎1月23日(水)、2月13日(水)、15時～15時半 ☎いずれも幸図書館。

**こども未来局保育課**

☎200-2662 FAX200-3933

**31年度かわの風保育園 一時保育説明会**

保護者の就労や病気などにより、一時的に家庭での育児が困難な6カ月～就学前の子どもを対象とした保育の説明会です。利用希望者は出席してください。◎2月23日(土)10時～11時半 ☎かわの風保育園(戸手2-12-10) ☎2月21日17時までに電話で、かわの風保育園 ☎542-8133 FAX542-8134 [事前申込制]

**パパッとサタデー**

乳幼児と保護者が楽しいひとときを過ごせる場です ☎区役所保育所等・地域連携 ☎556-6672 FAX556-6659



日時	内容	場所	☎
2月2日(土) 10:00～12:00	鬼退治	下平間こども文化センター	当日会場へ直接
2月9日(土)	新聞紙で遊ぼう	南加瀬こども文化センター	
2月16日(土)	元気っこ体操! (1歳から就学前の子どもと保護者20組)	地域子育て支援センター ふるいちば	1月15日9時から直接か電話で保育所等・地域連携 [先着順]
3月9日(土)	親子で楽しむリトミック (0歳から就学前の子どもと保護者20組)	幸こども文化センター	2月1日9時から直接か電話で保育所等・地域連携 [先着順]