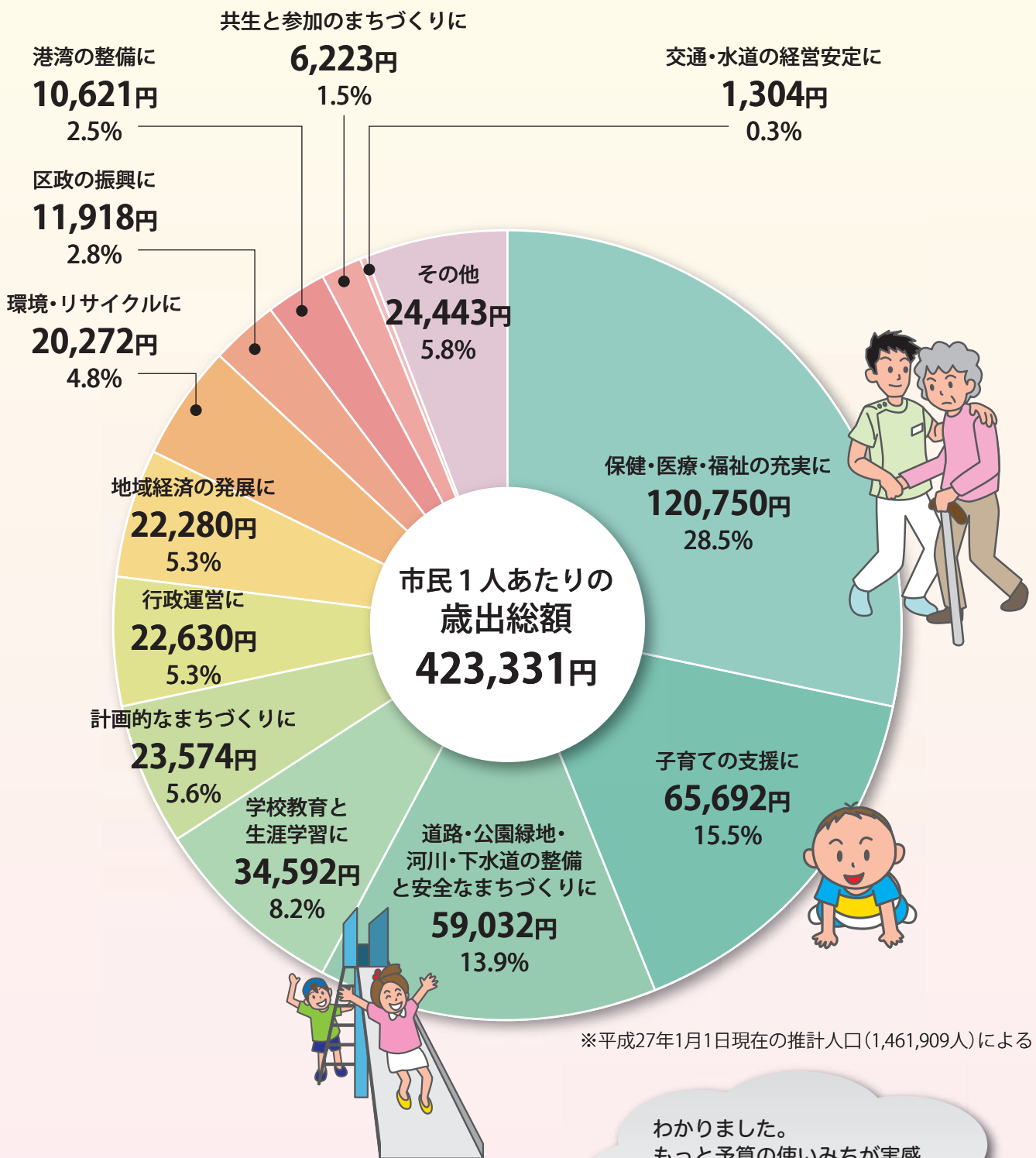
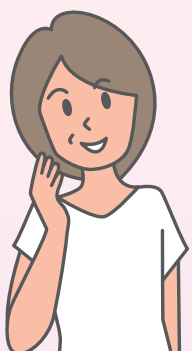


5 市民一人あたりの予算の使いみちは？



※平成27年1月1日現在の推計人口(1,461,909人)による



先生、福祉や子育てに予算が多く使われているのはわかりましたけど、孫たちにも理解できるような予算の使いみちを教えてくださいませんか。



わかりました。もっと予算の使いみちが実感できるように、身近な生活の中で使われている予算について、いくつか見てみましょう。