

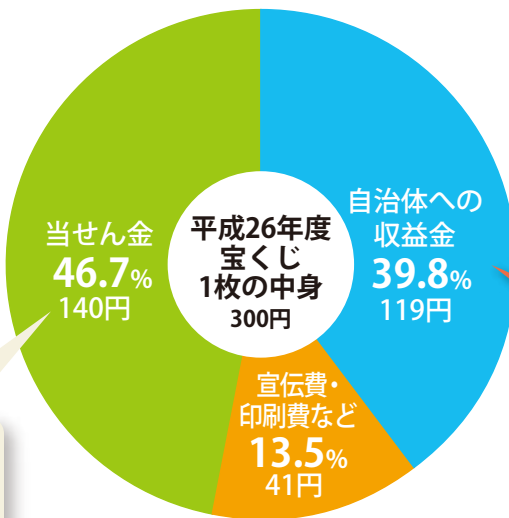
知っていますか？

これも市の事業なんです。

宝くじの購入は川崎市内で



例えば300円の宝くじを買ったとしたら、そのうちの約140円は当たった人に支払われます。



宝くじは、都道府県、川崎市を含む政令指定都市が共同で販売しており、各自治体の売上げに応じて収益金が配分されます。

平成28年度宝くじ収益金を使う主な事業

- 妊婦の健康診査
- 小児医療費の助成
- 街路の整備
- 公園施設の改修
- 資源物の分別収集
- 市立図書館の蔵書の充実 など

川崎市 宝くじ

<http://www.city.kawasaki.jp/shisei/category/47-4-2-0-0-0-0-0-0.html>



競馬・競輪事業の収益は皆さんの身近な暮らしに役立っています

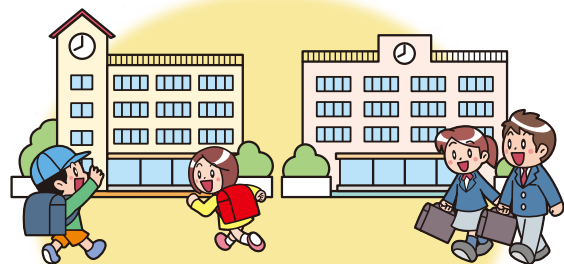
競馬・競輪事業の収益金の一部は、義務教育施設の整備等に使われており、皆さんの身近な暮らしに役立っています。



競輪事業
1億円



競馬事業
7千万円



平成28年度
義務教育施設整備事業に充てられる収益金
1億7千万円