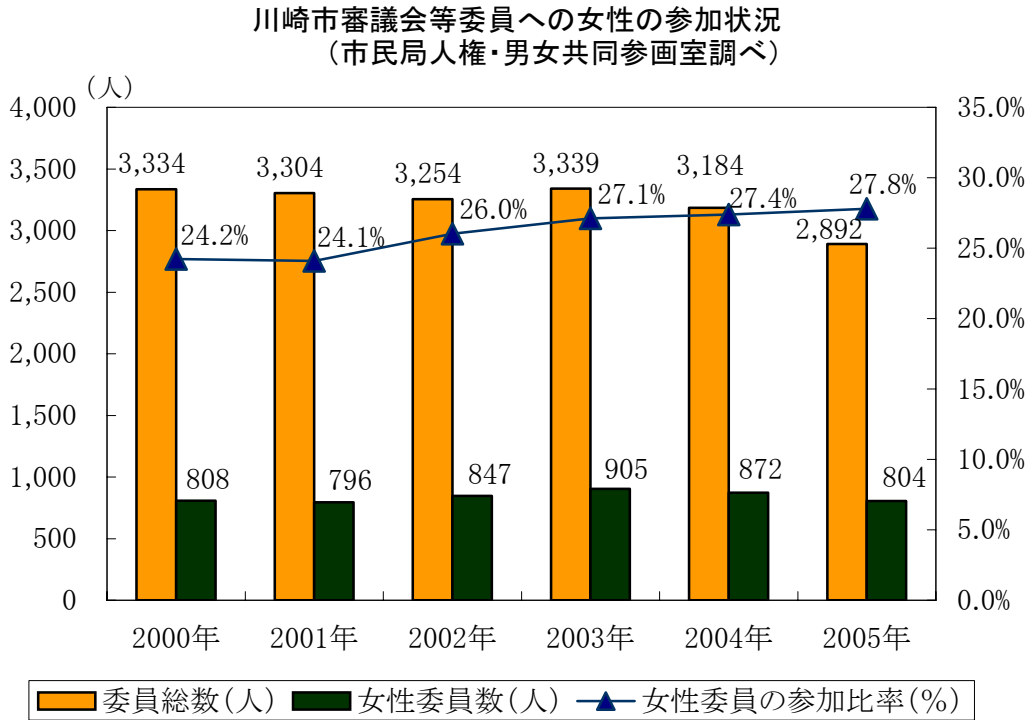


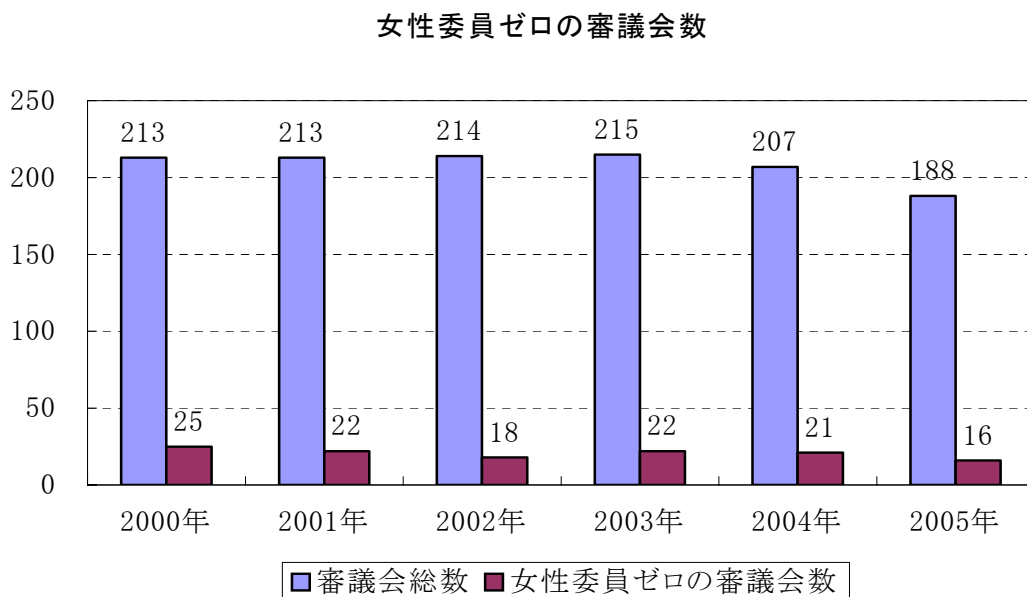
川崎市男女平等推進行動計画における数値目標の状況

※ 審議会等委員の女性比率 . . . 2008(平成20)年度までに35%



(毎年6月1日現在)

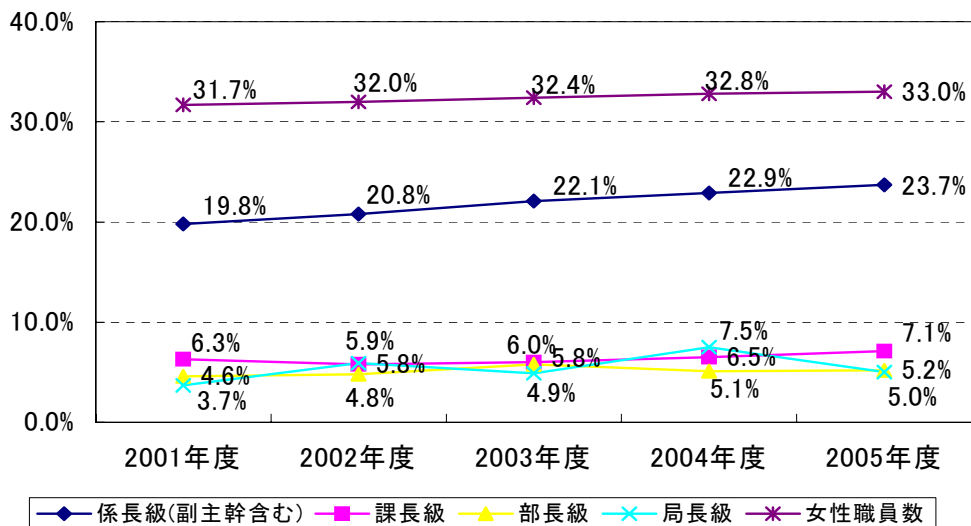
※ 女性委員ゼロの審議会の解消



(毎年6月1日現在)

※ 市役所の課長級女性職員比率 . . . 2008(平成 20)年度までに 12%

市役付職員に占める女性職員の比率(総務局人事課調べ)



※ 市役所男性職員の育児・介護休業取得率 . . . 2008(平成 20)年度までに 10%

	育児休業取得者数	介護休業取得者数
2003年度	2 (1.3%)	1 (5.9%)
2004年度	1 (0.7%)	3 (17.6%)

※ 保育・看護職に占める男性比率 . . . 2008(平成 20)年度までに 3%

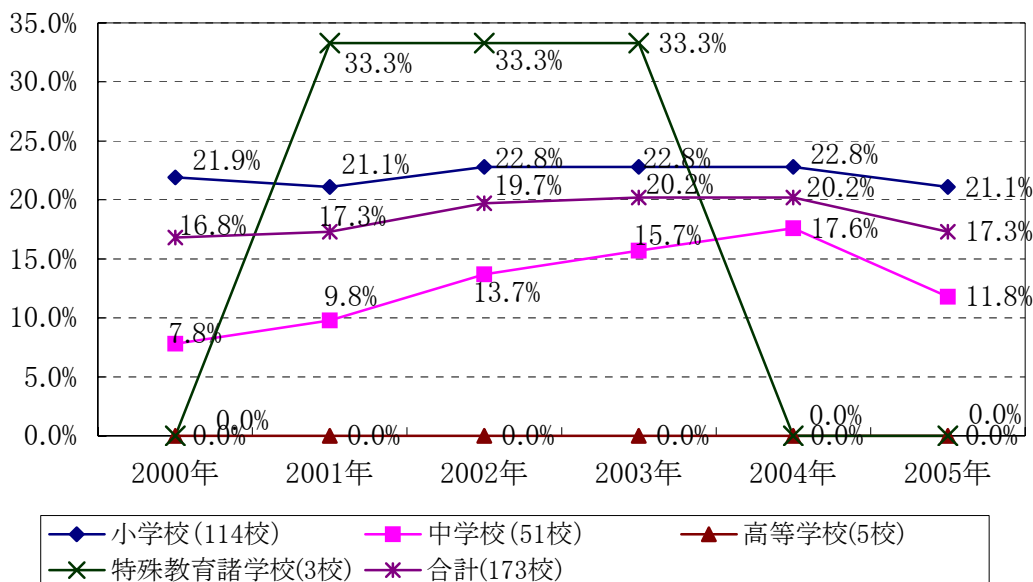
市職員の看護、保育職への男性の参加率(毎年4月1日現在)

		保育職	看護職
2004年	女性	1,282	853
	男性	23	20
	計	1,305	873
	男性参加率	1.8%	1.9%
2005年	女性	1,253	817
	男性	24	21
	計	1,277	838
	男性参加率	1.9%	2.5%

※ 校長・教頭の女性比率・・・2008(平成20)年度までに

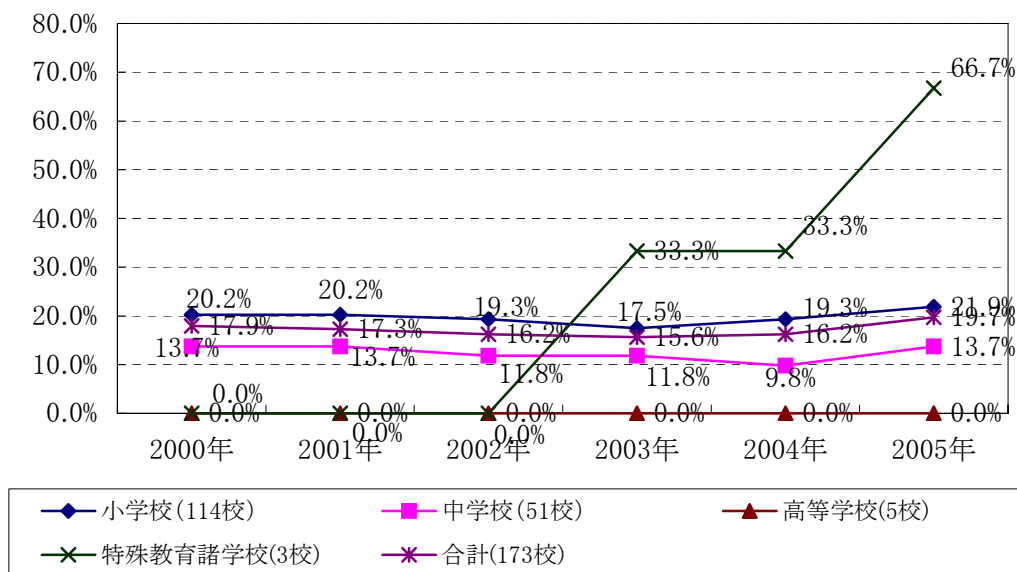
- ・ 小学校 . . . 25%
- ・ 中学校 . . . 18%
- ・ 高等学校 . . . 0%の解消

校長の女性比率



(毎年4月1日現在)

教頭の女性比率



(毎年4月1日現在)