

川崎市商店街実態調査及び  
課題解決支援事業

報告書

〔資料集〕

平成 23 年 3 月

川 崎 市



川崎市商店街実態調査及び課題解決支援事業 報告書〔資料集〕

目次

序 章 事業の概要 .....	1
1. 事業目的 .....	1
2. 調査等の概要 .....	2
(1) 消費者行動実態調査 .....	2
(2) 商店街等業種構成調査 .....	12
(3) 来街者アンケート調査 .....	28
(4) 商店街課題解決支援事業 .....	58
第Ⅰ章 消費者行動実態調査 .....	61
1. 買物行動について .....	61
(1) 地元購買と市外流出 .....	61
(2) よく行く買物場所 .....	62
2. 買物に対する考え方・消費の変化について.....	80
(1) 買物をする際の好み .....	80
(2) 5年前と比較した消費金額の変化.....	82
3. 地域の商店街について .....	84
(1) 住んでいる地域で不便なこと .....	84
(2) 地域商店街の利用状況と評価・意向.....	85
第Ⅱ章 商店街等業種構成調査 .....	89
1. 全体の調査結果概要 .....	89
(1) 調査店舗の合計 .....	89
(2) 分類別の調査結果 .....	89
(3) エリアのタイプ別の調査結果 .....	90
2. 区別の状況 .....	95
(1) 川崎区 .....	95
(2) 幸区 .....	96
(3) 中原区 .....	98
(4) 高津区 .....	99
(5) 宮前区 .....	100
(6) 多摩区 .....	102
(7) 麻生区 .....	103
第Ⅲ章 来街者アンケート調査 .....	147
1. 当該地の利用状況・満足度等 .....	147
(1) 来訪目的 .....	147
(2) 消費金額 .....	149

(3) 訪問頻度 .....	151
(4) 商店街での買い物の仕方 .....	151
(5) 商店街のお店の利用状況 .....	152
(6) 機能・雰囲気・情報・生活に係る評価.....	153
(7) 商店街の満足度 .....	158
第IV章 商店街課題解決支援事業 .....	159
1. 実施概要 .....	159
(1) 事業の流れ .....	159
(2) 派遣団体等 .....	160
2. 活動内容 .....	161
(1) フェスティバルなかわさき実行委員会.....	161
(2) かわさき阿波踊り実行委員会 .....	161
(3) モトスミオズ通り商店街振興組合.....	162
(4) 鹿島田駅前商店会 .....	162
(5) モトスミ・プレーメン通り商店街振興組合.....	162
(6) たちばな通商店街振興組合 .....	163
(7) 川崎砂子会協同組合 .....	163
(8) 東田商店街協同組合 .....	163
(9) 川崎銀座商業協同組合 .....	163
(10) 新城南口商店街 .....	164
(11) カワサキハロウィンプロジェクト委員会.....	164
(12) 新丸子東栄会 .....	164
(13) 鹿島田商店会 .....	164
(14) 登戸東通商店会 .....	164
(15) 川崎市商店街連合会（溝の口駅前商店街振興組合、さぎ沼商店会、宮崎台駅前商店会） .	164
(16) 溝の口駅前商店街振興組合 .....	165
(17) 合同会社 表参道 .....	165
(18) 有馬川わいわい祭実行委員会 .....	165
(19) 川崎銀柳街商業協同組合 .....	165
(20) 新城商店街連合会 .....	165
(21) 稲田堤振興会 .....	166

# 序 章 事業の概要

## 1. 事業目的

「川崎市商店街実態調査及び課題解決支援事業」は、以下の4つの調査及び商店街支援事業によって構成されている。

- |              |   |         |
|--------------|---|---------|
| ①消費者行動実態調査   | } | 商店街実態調査 |
| ②商店街等業種構成調査  |   |         |
| ③来街者アンケート調査  |   |         |
| ④商店街課題解決支援事業 |   |         |

商店街を取り巻く環境は、消費者ニーズの多様化、低価格志向の増大、大型店・専門店の出店が増加し、大変厳しい状況にある。そのため調査としては、商店街の現状を把握することにより、今後の商店街振興推進のための基礎資料とするほか、マーケティングの視点からも地域の顧客特性等の実態を把握し、商店街活性化の一助とすることを目的としている。

また課題解決支援事業は、商店街が現在抱えている様々な課題に対応するため、補助員を派遣し、その解決を図り、商店街の活性化を図るものである。

なお川崎市では、消費者行動実態調査は、平成5年度・10年度（消費購買行動調査）、16年度（購買スタイル実態調査）に、商店街等業種構成調査は、平成14年度（商業地図データベース作成事業）に類似の調査を実施している。

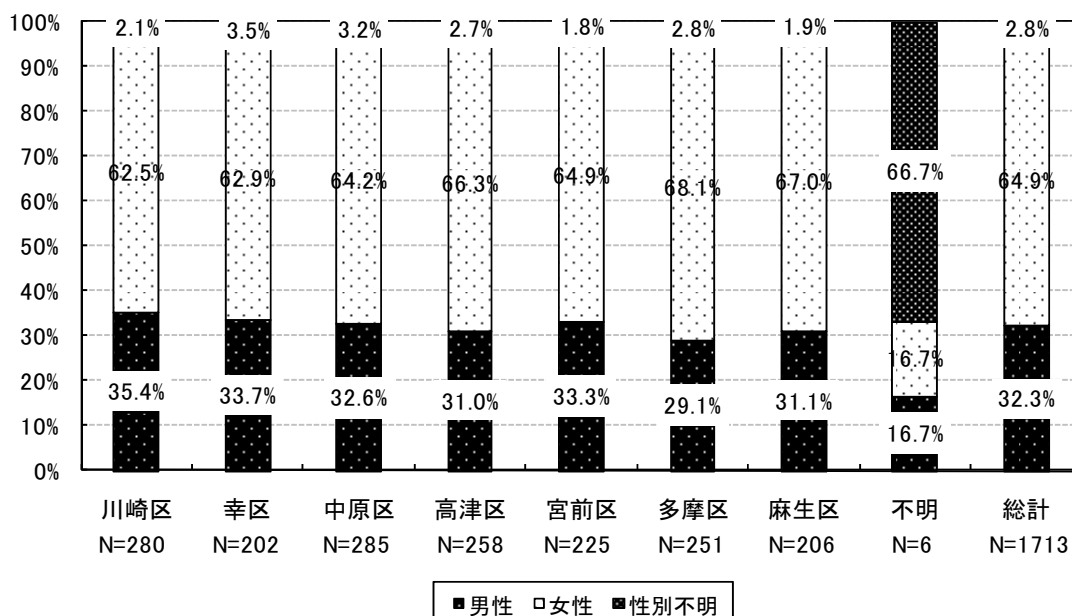
## 2. 調査等の概要

本事業は、国の緊急雇用創出事業臨時特例交付金を活用した緊急雇用創出事業臨時特例基金事業であることから、受託事業者の㈱価値総合研究所において失業者を新規に雇用し、各種調査業務（データの収集）、データ入力、補助員として商店街での課題解決への従事などを実施している。

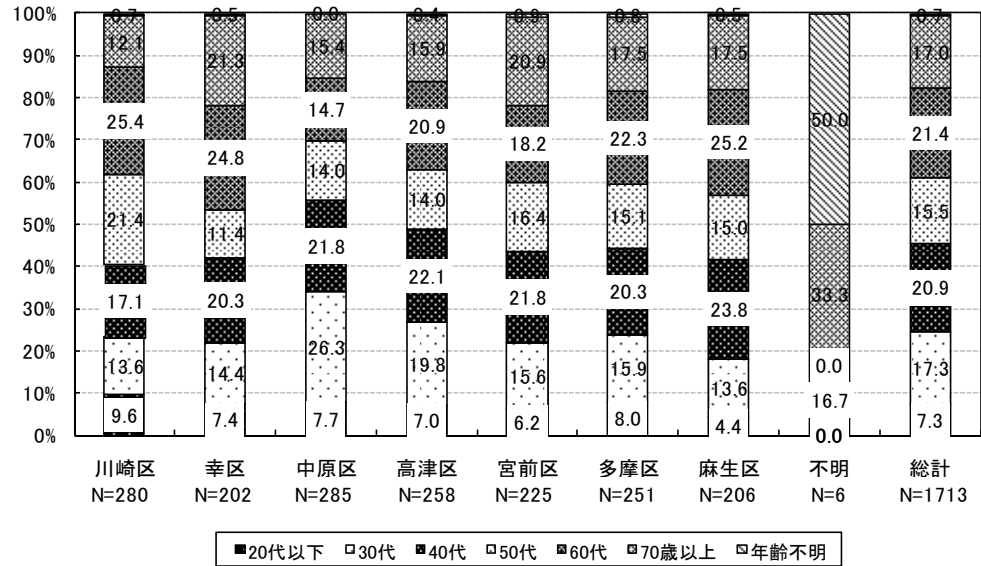
### (1) 消費者行動実態調査

- 消費者行動実態調査は、川崎市民の買物（消費購買行動）に関する現状・特性を明らかにすると共に、地域商店街の利用実態や意向等を把握し、今後の商業振興策を検討する上での基礎資料とすることを目的として実施した。
- 調査票は「川崎市民のお買物に関するアンケート調査」と題し、川崎市民 5,000 人を対象とした。住民基本台帳ならびに外国人登録者の中から各区の人口割合に応じて無作為抽出することとし、平成 22 年 9 月 1 日の処理データを使用した。
- 平成 22 年 11 月 11 日（木）に調査票を投函し、その 1 週間後に全対象者に対して礼状兼督促状（葉書）を送付。締切日を 11 月 26 日（金）としていたが、集計に間に合う限り遅着分も反映させた。
- 回答票の回収率は全体で 34.3%。標本構成は以下の通りである。

#### ①性別



## ②年齢層



### 【性別×年齢層】

	男性		女性		性別不明		総数	
年齢不明	3	25.0%	6	50.0%	3	25.0%	12	100.0%
70歳以上	116	39.9%	156	53.6%	19	6.5%	291	100.0%
60代	119	32.5%	233	63.7%	14	3.8%	366	100.0%
50代	86	32.5%	175	66.0%	4	1.5%	265	100.0%
40代	105	29.3%	247	69.0%	6	1.7%	358	100.0%
30代	82	27.7%	212	71.6%	2	0.7%	296	100.0%
20代以下	42	33.6%	83	66.4%	0	0.0%	125	100.0%

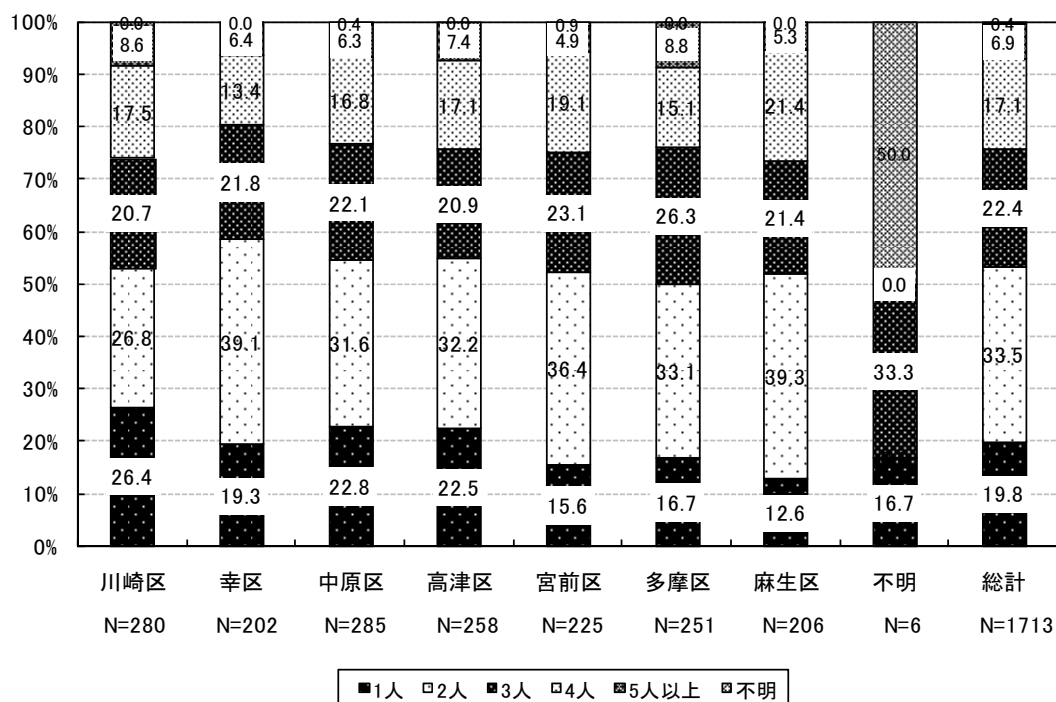
### 【性年齢4層集計区分×各区】

	男性35歳未満	女性35歳未満	男性35-49歳	女性35-49歳	男性50-64歳	女性50-64歳	男性65歳以上	女性65歳以上	不明	総計
	M1	F1	M2	F2	M3	F3	M4	F4		
川崎区	18 6.4%	29 10.4%	19 6.8%	47 16.8%	38 13.6%	60 21.4%	23 8.2%	38 13.6%	8 2.9%	280 100.0%
幸区	8 4.0%	21 10.4%	18 8.9%	35 17.3%	20 9.9%	29 14.4%	21 10.4%	42 20.8%	8 4.0%	202 100.0%
中原区	22 7.7%	30 10.5%	32 11.2%	74 26.0%	18 6.3%	46 16.1%	21 7.4%	33 11.6%	9 3.2%	285 100.0%
高津区	14 5.4%	34 13.2%	19 7.4%	57 22.1%	16 6.2%	46 17.8%	31 12.0%	33 12.8%	8 3.1%	258 100.0%
宮前区	7 3.1%	19 8.4%	19 8.4%	51 22.7%	16 7.1%	44 19.6%	32 14.2%	31 13.8%	6 2.7%	225 100.0%
多摩区	12 4.8%	29 11.6%	16 6.4%	54 21.5%	17 6.8%	46 18.3%	28 11.2%	40 15.9%	9 3.6%	251 100.0%
麻生区	6 2.9%	14 6.8%	18 8.7%	48 23.3%	19 9.2%	40 19.4%	21 10.2%	35 17.0%	5 2.4%	206 100.0%
不明	0 0.0%	0 0.0%	1 16.7%	0 0.0%	0 0.0%	0 0.0%	0 0.0%	1 16.7%	4 66.7%	6 100.0%
総計	87 5.1%	176 10.3%	142 8.3%	366 21.4%	144 8.4%	311 18.2%	177 10.3%	253 14.8%	57 3.3%	1713 100.0%

## ③職業

	川崎区	幸区	中原区	高津区	宮前区	多摩区	麻生区	不明	総計
学生	3 1.1%	1 0.5%	1 0.4%	0 0.0%	2 0.9%	5 2.0%	1 0.5%	0 0.0%	13 0.8%
有給の仕事の無い主婦・主夫(家事専業)	41 14.6%	42 20.8%	64 22.5%	56 21.7%	57 25.3%	66 26.3%	71 34.5%	0 0.0%	397 23.2%
有給の仕事のある主婦・主夫(家事兼業)	25 8.9%	23 11.4%	27 9.5%	30 11.6%	17 7.6%	23 9.2%	15 7.3%	0 0.0%	160 9.3%
会社員・役員、公務員、団体職員、教職員等	96 34.3%	60 29.7%	107 37.5%	78 30.2%	57 25.3%	66 26.3%	51 24.8%	1 16.7%	516 30.1%
自営業、農林水産業	15 5.4%	6 3.0%	11 3.9%	8 3.1%	12 5.3%	10 4.0%	13 6.3%	0 0.0%	75 4.4%
自由業(専門士業、フリーランスなど)	6 2.1%	3 1.5%	5 1.8%	6 2.3%	3 1.3%	3 1.2%	4 1.9%	0 0.0%	30 1.8%
パート、アルバイト(定期的な収入有)	41 14.6%	25 12.4%	29 10.2%	30 11.6%	28 12.4%	25 10.0%	18 8.7%	0 0.0%	196 11.4%
無職、収入不定期	40 14.3%	31 15.3%	35 12.3%	38 14.7%	42 18.7%	44 17.5%	27 13.1%	1 16.7%	258 15.1%
その他	8 2.9%	6 3.0%	4 1.4%	10 3.9%	6 2.7%	5 2.0%	5 2.4%	1 16.7%	45 2.6%
職業不明	5 1.8%	5 2.5%	2 0.7%	2 0.8%	1 0.4%	4 1.6%	1 0.5%	3 50.0%	23 1.3%

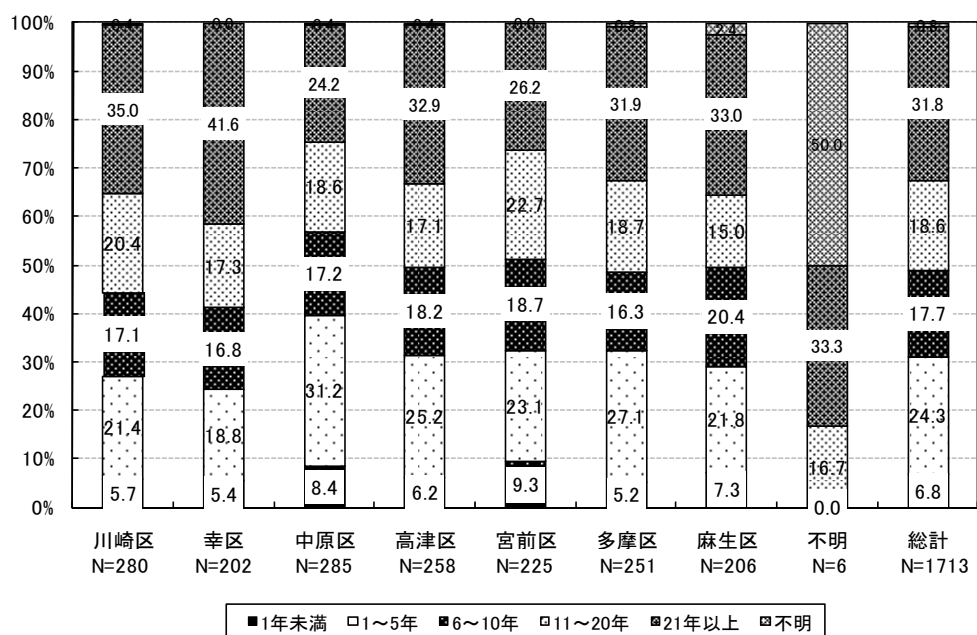
#### ④世帯人員



#### ⑤同居の幼児(未就学)、要介護者の有無

単位: %		川崎区	幸区	中原区	高津区	宮前区	多摩区	麻生区	不明	総計
N		280	202	285	258	225	251	206	6	1713
幼児(未就学児)	いる	13.6	11.9	15.8	14.3	16.0	12.0	14.1	0.0	14.0
	いない	84.3	85.1	81.4	82.2	82.7	86.1	85.0	50.0	83.6
	不明	2.1	3.0	2.8	3.5	1.3	2.0	1.0	50.0	2.5
要介護者	いる	7.1	4.5	6.0	5.0	5.3	4.4	5.8	16.7	5.5
	いない	90.7	95.0	92.6	92.6	93.8	94.0	93.2	33.3	92.8
	不明	2.1	0.5	1.4	2.3	0.9	1.6	1.0	50.0	1.6

#### ⑥現居住地での居住年数





⑦ふだん使う鉄道駅までの交通手段

	川崎区	幸区	中原区	高津区	宮前区	多摩区	麻生区	不明	総計
N	280	202	285	258	225	251	206	6	1713
徒歩	35.0%	45.5%	63.9%	55.0%	44.4%	66.9%	53.9%	16.7%	52.2%
自転車・バイク・自家用車等	32.5%	27.2%	26.0%	24.8%	16.0%	19.1%	14.6%	0.0%	23.2%
バス等の公共交通機関	27.1%	23.3%	6.0%	16.7%	35.6%	11.6%	25.2%	33.3%	20.2%
不明	5.4%	4.0%	4.2%	3.5%	4.0%	2.4%	6.3%	50.0%	4.4%

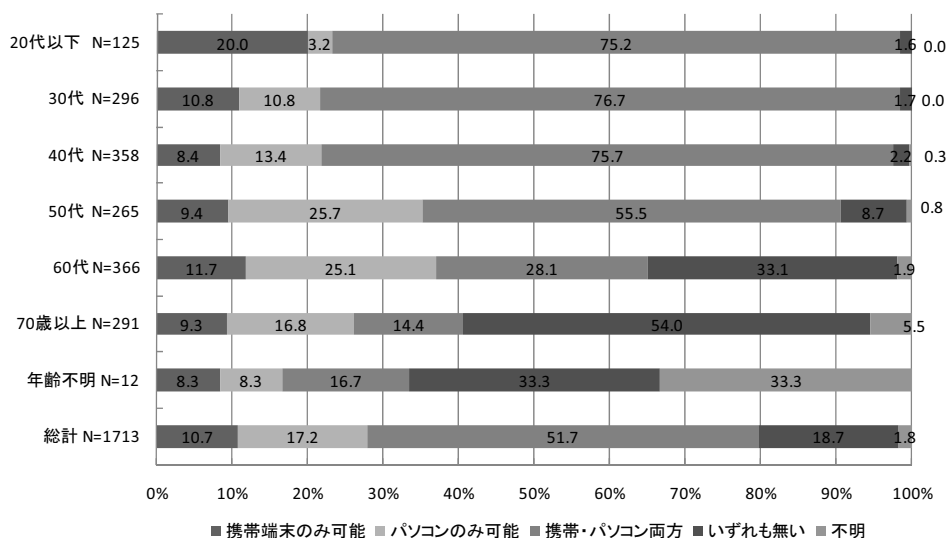
⑧自分で自由に遣えるひと月あたりの金額(小遣い相当額)

	川崎区	幸区	中原区	高津区	宮前区	多摩区	麻生区	不明	総計
N	280	202	285	258	225	251	206	6	1713
5000円未満	6.1%	11.9%	6.0%	7.4%	8.9%	4.0%	5.8%	0.0%	6.9%
5000円～1万円未満	14.6%	10.4%	16.1%	16.3%	16.9%	17.5%	15.0%	0.0%	15.4%
1万円～3万円未満	30.7%	24.8%	30.5%	30.2%	29.8%	32.7%	33.0%	16.7%	30.3%
3万円～5万円未満	22.1%	21.8%	17.5%	22.5%	17.3%	22.7%	19.4%	16.7%	20.5%
5万円～10万円未満	16.4%	15.8%	16.1%	11.2%	13.3%	13.5%	13.6%	16.7%	14.4%
10万円～20万円未満	3.2%	5.9%	5.3%	4.7%	4.0%	2.0%	4.4%	0.0%	4.1%
20万円～30万円未満	0.4%	0.5%	1.1%	1.2%	1.3%	1.2%	0.5%	0.0%	0.9%
30万円以上	0.0%	0.0%	0.4%	0.4%	0.0%	0.0%	0.5%	0.0%	0.2%
答えたくない・不明	5.4%	6.9%	5.3%	5.8%	6.7%	5.6%	6.3%	0.0%	5.9%
無回答	1.1%	2.0%	1.8%	0.4%	1.8%	0.8%	1.5%	50.0%	1.5%

【性年齢4層集計区分×小遣い相当額】

	M1 (%)	F1 (%)	M2 (%)	F2 (%)	M3 (%)	F3 (%)	M4 (%)	F4 (%)	不明 (%)	総計 (%)
5000円未満	3.4	8.0	3.5	9.0	2.1	7.1	6.2	8.3	12.3	6.9
5000円～1万円未満	3.4	18.8	4.9	24.0	4.9	16.7	13.6	18.2	5.3	15.4
1万円～3万円未満	19.5	27.8	22.5	30.6	27.8	42.4	29.4	27.3	28.1	30.3
3万円～5万円未満	31.0	21.6	30.3	16.1	29.2	12.5	22.6	19.8	22.8	20.5
5万円～10万円未満	23.0	13.6	21.8	11.5	22.9	10.6	19.2	9.1	10.5	14.4
10万円～20万円未満	6.9	4.5	8.5	2.7	6.9	1.6	2.8	4.7	5.3	4.1
20万円～30万円未満	2.3	0.0	2.8	0.3	0.7	0.6	1.7	0.8	0.0	0.9
30万円以上	1.1	0.0	0.0	0.0	0.7	0.0	0.6	0.0	0.0	0.2
答えたくない・不明	6.9	5.7	5.6	4.4	4.2	6.1	4.0	10.3	5.3	5.9
無回答	2.3	0.0	0.0	1.4	0.7	2.3	0.0	1.6	10.5	1.5
総計(N)	87	176	142	366	144	311	177	253	57	1713
構成比(%)	5.1	10.3	8.3	21.4	8.4	18.2	10.3	14.8	3.3	100.0

⑨インターネット接続環境



⑩店舗での買物の際に利用することのある支払い手段(複数回答)

	川崎区	幸区	中原区	高津区	宮前区	多摩区	麻生区	不明	総計
N	280	202	285	258	225	251	206	6	1,713
現金	96.8%	97.0%	95.4%	97.3%	95.6%	96.0%	93.7%	33.3%	95.8%
カード式電子マネー	15.0%	18.8%	24.6%	15.1%	16.0%	12.4%	22.3%	0.0%	17.6%
携帯電話	3.9%	2.5%	7.0%	3.1%	2.7%	4.4%	5.8%	0.0%	4.3%
クレジットカード	46.1%	47.0%	57.2%	62.8%	64.9%	52.6%	61.2%	0.0%	55.6%
その他	1.1%	1.0%	0.7%	0.4%	1.8%	0.8%	1.9%	0.0%	1.1%
不明	0.4%	0.0%	1.1%	0.0%	0.0%	0.8%	0.0%	66.7%	0.6%