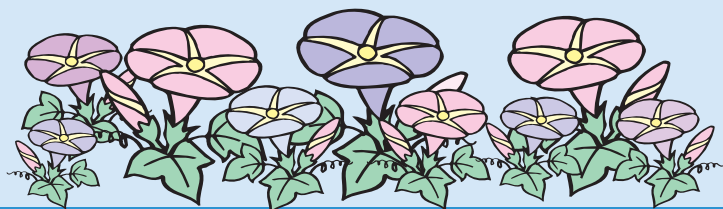


かわさきチャレンジ・3Rニュース

「川崎市一般廃棄物処理基本計画」に基づく市の取り組みや、ごみ減量・リサイクル等に役立つ情報を紹介します。



第16号

平成23年7月発行



節電にご協力をお願いします。

持続可能な社会に向けて、「低炭素」・「資源循環」・「自然共生」の3つの分野で一人ひとりが身近な行動を起こす「CCかわさき“エコ暮らし”」の実践を呼びかけています。キャンペーン第1弾では、ミックスペーパー・プラスチック製容器包装の分別収集を呼びかけましたが、キャンペーン第2弾では、低炭素チャレンジ行動を呼びかけます。特に今夏は、電力不足に対応するため、節電の取組が求められています。下記の家庭でできる節電対策メニュー（夏期版）を参考に節電へのご協力をお願いします。

家庭でできる節電対策メニュー（夏期版）

| | |
|--------|---|
| エアコン | ①使用する場合は28℃を目安とする。 ②ゴーヤによる緑のカーテンや、“すだれ”、“よしず”などで窓からの日差しを和らげる。 ③無理のない範囲で、エアコンを消して、扇風機を使う。 |
| 冷蔵庫 | ④冷蔵庫の設定を「強」から「中」に変え、扉を開ける時間をできるだけ減らし、食品をつめこまないようにする。 |
| 照明 | ⑤日中は消して、夜間もできるだけ減らす。 |
| テレビ | ⑥省エネモードに設定するとともに画面の輝度を下げ、必要な時以外は消す。 |
| 温水洗浄便座 | ⑦便座保温・温水のオフ機能、タイマー節電機能があればこれらを利用する。 ⑧上記の機能がなければコンセントからプラグを抜いておく。 |
| ジャー炊飯器 | ⑨早朝にタイマー機能で1日分をまとめて炊いて、冷蔵庫に保存する。 |
| 待機電力 | ⑩リモコンの電源ではなく、本体の主電源を切る。長時間使用しない機器についてはコンセントからプラグを抜いておく。 |
| その他 | ⑪消費電力の大きい電気製品は、平日の日中（9時～20時）を避けて使う。 ⑫節電に大きな効果をもたらす「節水」についても積極的に取り組む。 ※外出している時も、④、⑦、⑧、⑩の対策を実施する。 |

※エアコンの控えすぎによる熱中症などに気をつけて、無理のない範囲で節電しましょう。

※電力需給状況がひっ迫した場合は、節電の取組に一層のご協力をお願いします。

●問い合わせ先：環境局地球環境推進室 電話：044（200）3871 FAX：044（200）3921

【問1】 2010年度「インクカートリッジ里帰りプロジェクト」は、UNEPにいくら寄付できたでしょうか。
 ①170万円 ②290万円 ③430万円



「インクカートリッジ里帰りプロジェクト」を全市展開します!

～ 7月1日から回収開始 ～

平成23年7月1日より家庭から排出される使用済みインクカートリッジの回収を行う「インクカートリッジ里帰りプロジェクト」を全市で行います。回収場所をこれまでの市内2箇所から区役所、支所、出張所など19箇所に拡大することで、資源の有効利用を促進し、循環型社会の形成に向けた取組を進めます。

回収したカートリッジはリサイクル可能な資源として有効利用されるほか、回収したカートリッジ1個当たり3円を国連環境計画(UNEP:United Nations Environmental Program)に寄付し、環境保護活動に活用されますので、ご協力をお願いします。

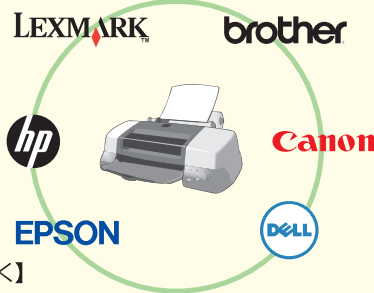
※国連環境計画(UNEP)とは、国際連合のもとで、環境問題に関する諸活動の全般的な調整を行うとともに、新たな問題に対しての国際的な取り組みを推進することを目的とした国際機関のことです。

| | |
|-----|----------------|
| 川崎区 | 川崎区役所 |
| | 大師支所 |
| | 田島支所 |
| | 教育文化会館 |
| | 教育文化会館 大師分館 |
| | 教育文化会館 田島分館 |
| 幸区 | 幸区役所 |
| | 日吉出張所 |
| 中原区 | 中原区役所 |
| | 中原市民館 |
| 高津区 | 高津区役所 |
| | 橘出張所 |
| | 高津市民館 |
| 宮前区 | 宮前区役所 |
| | 向丘出張所 |
| 多摩区 | 多摩区役所 |
| | 生田出張所 |
| 麻生区 | 麻生区役所 |
| | 柿生連絡所 |

回収対象のインクカートリッジ

6社が製造・販売する
純正のインクカートリッジが対象です。

- ・ブラザー【brother】
- ・キャノン【Canon】
- ・デル【DELL】
- ・セイコーエプソン【EPSON】
- ・日本ヒューレット・パカード【hp】
- ・レックスマークインターナショナル【LEXMARK】



●問い合わせ先：環境局減量推進課 電話：044（200）2605 FAX：044（200）3923

不用になったテレビは適正にリサイクルをしましょう!

平成23年7月24日にアナログ放送が終了し、地上デジタル放送に移行します。買い替え等により、ご家庭で不用になったテレビは適正にリサイクルしてください。適正なりサイクルと不法投棄の防止にご協力ください。

リサイクル方法(※リサイクル料金その他、運搬料金等が掛かります。)

- (1) 購入した小売店で引き取ってもらう。
- (2) 買い替えの場合は、新製品を購入した小売店で引き取ってもらう。
- (3) (1)、(2)以外の場合は、近くの家電リサイクル協定店ででの引き取りや指定引き取り場所への持ち込みもできます。協定店、指定引き取り場所については市のホームページをご覧ください。



不法投棄 不法投棄をすると、5年以下の懲役か1千万円以下の罰金、またはその両方に処せられることがありますので、適正なりサイクルをお願いします。

注意 許可を持たない違法な不用品回収業者に引き取りを申し込み、不当な料金を請求されてトラブルになる事例などが発生しています。ご注意ください。

市ホームページ <http://www.city.kawasaki.jp/30/syusyu/contents/kaden/>(家電リサイクルのページ)

●問い合わせ先：環境局減量推進課 電話：044（200）2580 FAX：044（200）3923

2 【問3】の答え ②ペットボトルのキャップ…目印はプラマーク(♻️)です。
 歯ブラシ、CDケースは「普通ごみ」に出してください。ごみの分別にご協力をお願いします。

【問2】 2010年の日本の古紙回収量は2,172万トンでした。そのうち輸出される古紙の量はどれくらいでしょうか。
 ①約220万トン ②約440万トン ③約660万トン

かわさきエコ暮らし未来館が8月6日(土)にオープンします。

かわさきエコ暮らし未来館は、地球温暖化、太陽光発電などの再生可能エネルギー、資源循環の3つのテーマについて、見て、聞いて、触って学べる環境学習施設です。メガソーラーの実物の太陽光パネルや、触って体感できる展示内容がたくさんあります。

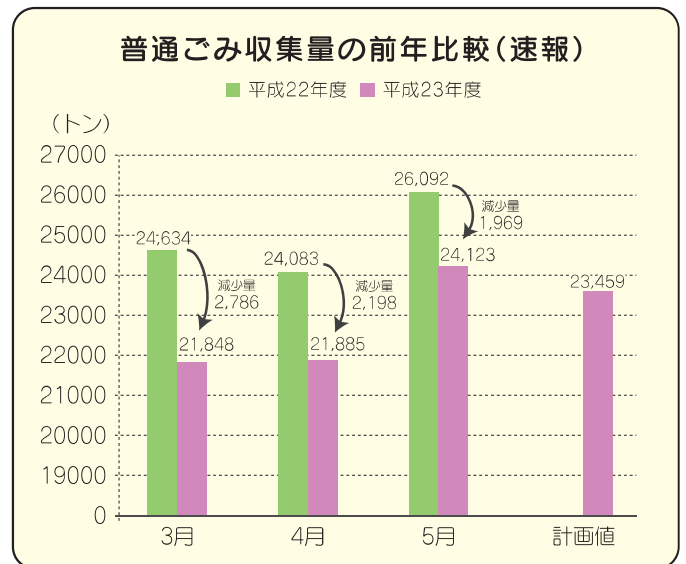
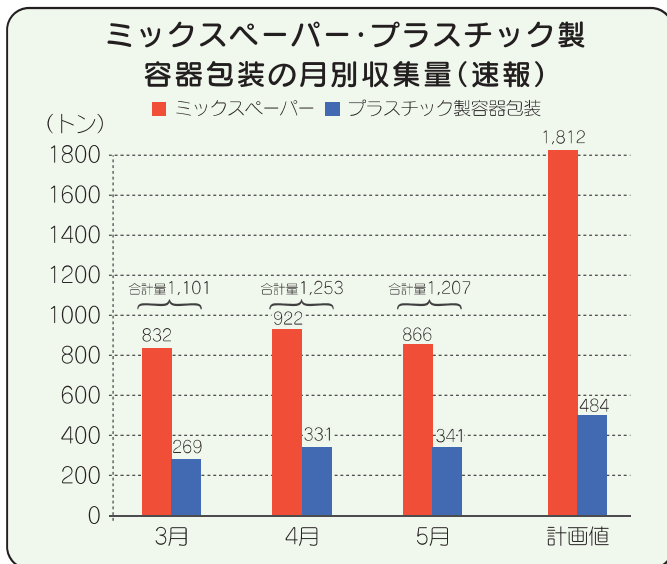
ぜひ、環境のことを学びに来てください。



- 開館時間：9:00～16:30 (入場は16時まで)
- 休館日：毎週月曜日
- 住所：川崎市浮島町509-1
- アクセス：JR川崎駅から市営・臨港バス03系統 浮島バスターミナル行き (終下車徒歩10分)

●問い合わせ先：かわさきエコ暮らし未来館 電話：044 (223) 8869 FAX：044 (287) 9604
 環境局地球環境推進室 電話：044 (200) 3873

ミックスペーパー・プラスチック製容器包装の分別排出にご協力を



川崎市では、循環型社会と低炭素社会の実現に向けて、平成23年3月から、ミックスペーパーの分別収集を全市で実施するとともに、プラスチック製容器包装の分別収集を南部3区(川崎市、幸区、中原区)で実施しています。

ミックスペーパー・プラスチック製容器包装の収集量と普通ごみ収集量からミックスペーパー・プラスチック製容器包装の月別収集量の合計以上に普通ごみ収集量が減少していることが分かります。引き続き、ミックスペーパー・プラスチック製容器包装の分別排出にご協力をお願いします。

ミックスペーパー・プラスチック製容器包装の分別を徹底し、さらなるごみの減量を目指すため、ミックスペーパーの出し方とプラスチック製容器包装の保管方法について、コツをまとめてみましたので、参考にしてください。

【問1】の答え ③430万円・・・UNEPの実施する環境保護活動(植林等の森林保護、生物多様性の保全、3R(リデュース、リユース、リサイクル)活動など)に活用されますので「インカートリッジ里帰りプロジェクト」での回収にご協力ください。

【問3】プラスチック製容器包装として出せる物は次のうちどれでしょうか。

- ①歯ブラシ ②ペットボトルのキャップ ③CDケース

～ ミックスペーパーの出し方のコツ ～

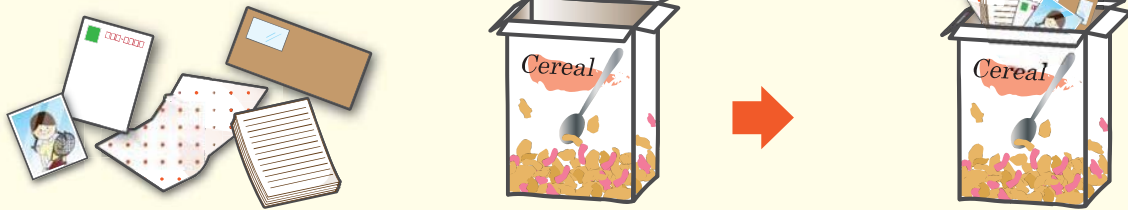
【大型チラシ、お菓子の箱、宅配便の袋など紙袋やひも以外の物を活用する】

ミックスペーパーの出し方には、紙袋に入れる、ひもで結ぶという出し方以外にもいろいろあります。大きめのカレンダーや包装紙などで包む、お菓子の空き箱や角封筒などに入れてテープ等で止めることで、散らからずに出すことができます。

例.) 大きめの紙に包む



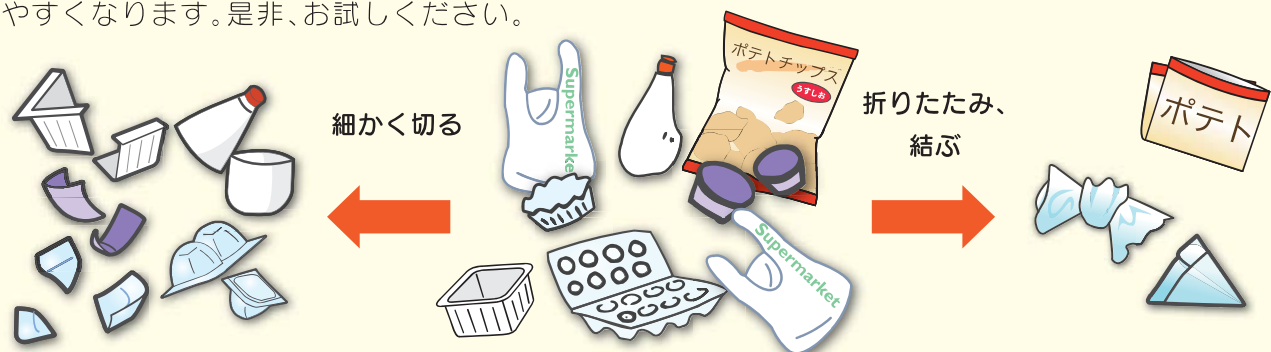
例.) お菓子の空き箱に入れる



～ プラスチック製容器包装の保管方法のコツ ～

【プラスチック製容器包装を小さくする】

プラスチック製容器包装は、そのままではとてもかさばるので、重ねる、はさみ等で細かく切る、折りたたんで結ぶことで、すき間を減らすことができ、コンパクトになるのでご自宅の中で保管しやすくなります。是非、お試しください。



※はさみ等で切るときには誤って手を切らないようくれぐれもご注意ください。

●問い合わせ先：環境局減量推進課 電話：044(200)2580 FAX：044(200)3923

編集後記

東日本大震災後、国民全員が自分にはできないことはないかと考えて行動しているように感じられ、日本人の人情にふれることができたと思う。この夏は節電が重要になると思うので、無理のない範囲でエアコン、扇風機の使用は控えようと思う。(K)

編集・発行

〒210-8577(住所はなくても届きます)

川崎市環境局減量推進課

電話：044(200)2580 FAX：044(200)3923

電子メール：30genryo@city.kawasaki.jp

4 【問2】の答え ②約440万トン…日本の古紙輸出先は約8割が中国です。

ミックスペーパーとしての排出や資源集団回収にご協力下さい。