

2 大気環境の測定結果

(Monitoring Results for Environmental Air Quality)

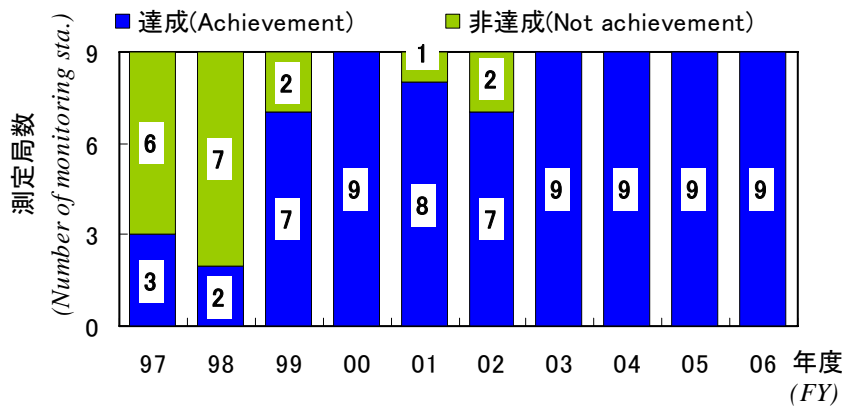
2-1 二酸化窒素 (NO₂:Nitrogen Dioxide)

(1) 環境基準の達成状況 (Situation of achievement for Environmental Quality Standards ; Hereafter "EQS" means Environmental Quality Standards)

一般局・自排局の計14局で達成した(自排局の池上、市役所前、遠藤町、二子の4局が非達成)。

【一般局】

図1及び表1に示すとおり、9局全局で環境基準を達成し、全局達成は4年連続となった。



二酸化窒素の環境基準の達成状況：一般局

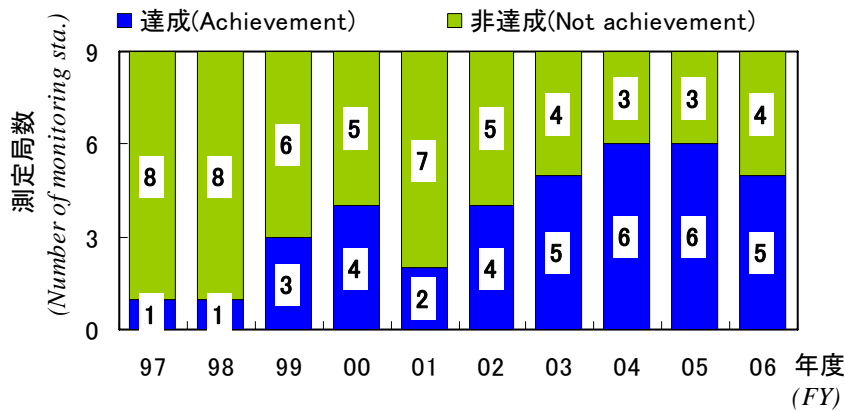
(Situation of achievement for EQS of NO₂ :General sta.)

<図1>

【自排局】

図2及び表1に示すとおり、自排局では日進町、中原平和公園、宮前平駅前、本村橋及び柿生の5局で環境基準を達成した。

環境基準の達成局数は、図2に示すとおり、2002年度までは達成局割合が5割を下回っていたが、2003年度以降は5割以上の測定局で環境基準を達成している。



二酸化窒素の環境基準の達成状況：自排局

(Situation of achievement for EQS of NO₂ :Roadside sta.)

<図2>

表1 二酸化窒素(NO₂)の測定結果と評価
(Measurement Result and assessment for NO₂)

測定局 (Monitoring station)		環境基準評価 (Assessment of EQS)		有効測定日数 (Valid monitoring day)	環境基準値に適合した日数とその割合		環境基準値に適合しなかった日数とその割合		環境目標値に適合した日数とその割合 (注3)		年平均値 (Annual average)
		日平均値の年間98%値 (注1) (98% value of daily average)	評価 (注2) (Assessment)		環境基準値に適合した日数とその割合		環境基準値に適合しなかった日数とその割合		環境目標値に適合した日数とその割合 (注3)		
					ppm	○×	日 (days)	%	日 (days)	%	
一般局 (General sta.)	大師 (Daishi)	0.057	○	364	361	99.2	3	0.8	65	17.9	0.031
	田島 (Tajima)	0.058	○	364	360	98.9	4	1.1	70	19.2	0.031
	川崎 (Kawasaki)	0.055	○	364	361	99.2	3	0.8	69	19.0	0.031
	幸 (Saiwai)	0.054	○	365	364	99.7	1	0.3	92	25.2	0.028
	中原 (Nakahara)	0.055	○	364	363	99.7	1	0.3	95	26.1	0.028
	高津 (Takatsu)	0.050	○	363	363	100	0	0	96	26.4	0.028
	宮前 (Miyamae)	0.048	○	364	364	100	0	0	127	34.9	0.026
	多摩 (Tama)	0.045	○	364	364	100	0	0	157	43.1	0.024
	麻生 (Asao)	0.038	○	363	363	100	0	0	206	56.7	0.020
自排局 (Roadside sta.)	池上 (Ikegami)	0.070	×	363	330	90.9	33	9.1	13	3.6	0.045
	日進町 (Nissincho)	0.053	○	363	362	99.7	1	0.3	58	16.0	0.031
	市役所前 (Shiyakushomae)	0.061	×	351	342	97.4	9	2.6	31	8.8	0.038
	遠藤町 (Endohcho)	0.070	×	365	325	89.0	40	11.0	10	2.7	0.046
	中原平和公園 (Nakaharaheiwakouen)	0.053	○	365	364	99.7	1	0.3	60	16.4	0.031
	二子 (Futago)	0.065	×	362	334	92.3	28	7.7	8	2.2	0.045
	宮前平駅前 (Miyamaedairaekimae)	0.055	○	365	365	100	0	0	29	7.9	0.035
	本村橋 (Honmurabashi)	0.049	○	359	359	100	0	0	40	11.1	0.032
	柿生 (Kakio)	0.045	○	363	363	100	0	0	50	13.8	0.030

(注1) 日平均値の年間98%値: 年間にわたる日平均値について、測定値の低い方から98%に相当する日平均値。

(注2) 環境基準の評価: 日平均値の年間98%値が0.06ppm以下の場合を環境基準の「達成」と評価し、○で表示した。

: 日平均値の年間98%値が0.06ppm超過の場合を環境基準の「非達成」と評価し、×で表示した。

(注3) 環境目標値: 1日平均値が0.02ppm以下(川崎市環境基本条例)

(2)年平均值と日平均値の98%値の推移 (Trend of annual average and 98% value of daily average)

年平均值は、一般局、自排局ともに 2001 年度以降、ゆるやかな減少傾向がみられたが、2006 年度では横ばいで推移した。

【一般局】

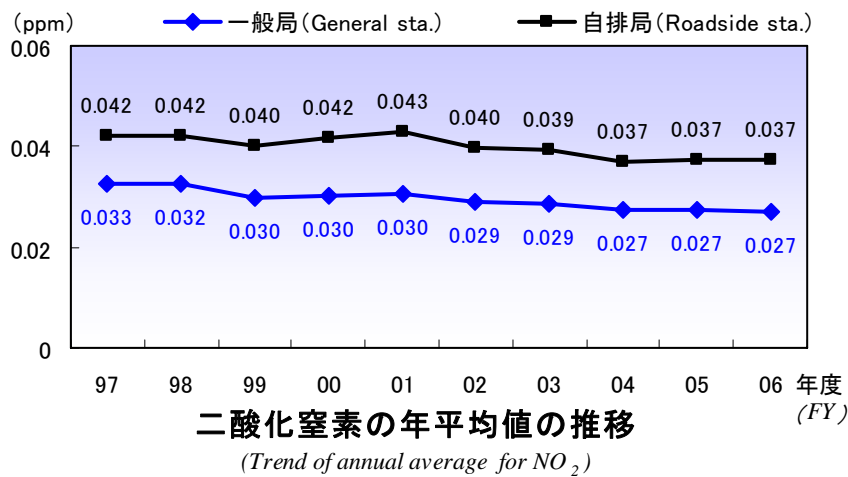
年平均值(9局平均)は、図3に示すとおり、0.027ppm で前年度と同じ濃度であった。

また、日平均値の 98%値は、図4に示すとおり、0.051ppm で前年度より 0.001ppm 増加した。

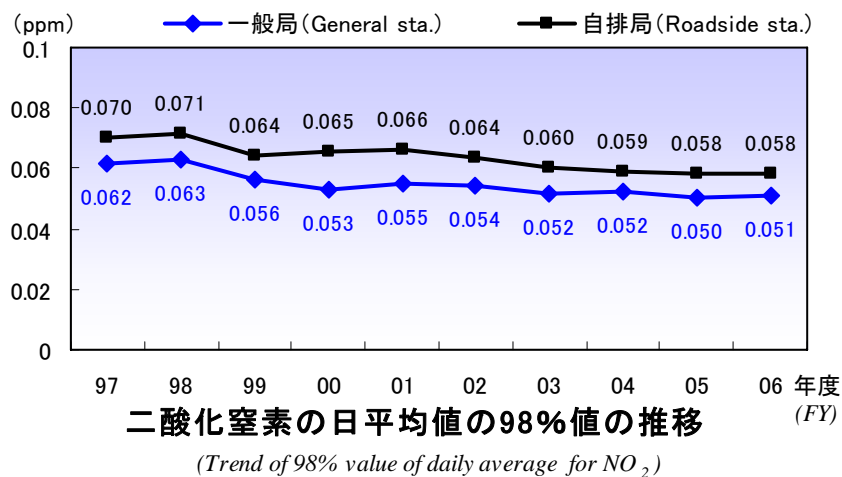
【自排局】

年平均值(9局平均)は図3に示すとおり、0.037ppm で前年度と同じ濃度であった。

また、日平均値の 98%値は、図4に示すとおり、0.058ppm で前年度と同じ濃度であった。



<図3>



<図4>

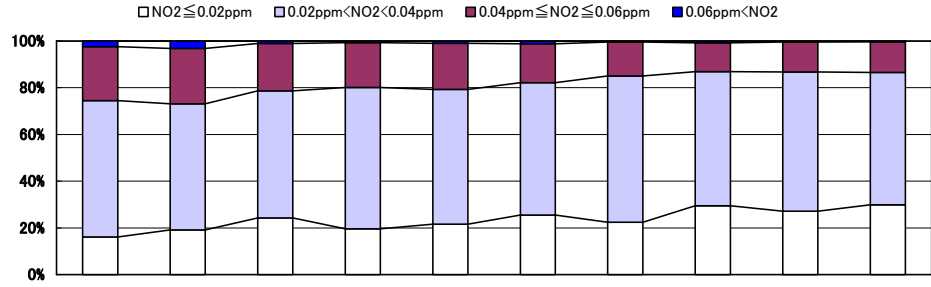
(3) 環境基準、環境目標値に適合した日数と割合 (*Days that adapted to EQS and environmental target value , and its rate*)

ア 環境基準値(0.06ppm 以下)に適合した日数と割合

日平均値が環境基準値に適合した日数とその割合は、図5及び図6のとおり、1999年度以降一般局は98%、自排局は91%以上で推移している。2006年度は、図7及び図8のとおり、一般局では98.9%~100%、自排局では89.0%~100%であった。

イ 環境目標値(0.02ppm 以下)に適合した日数と割合

日平均値が環境目標値に適合した日数とその割合は、図5及び図6のとおり、一般局は2001年度以降20%台で推移、自排局は10%以下で推移している。2006年度は、図7及び図8のとおり、一般局では17.9%~56.7%、自排局では2.2%~16.4%であった。



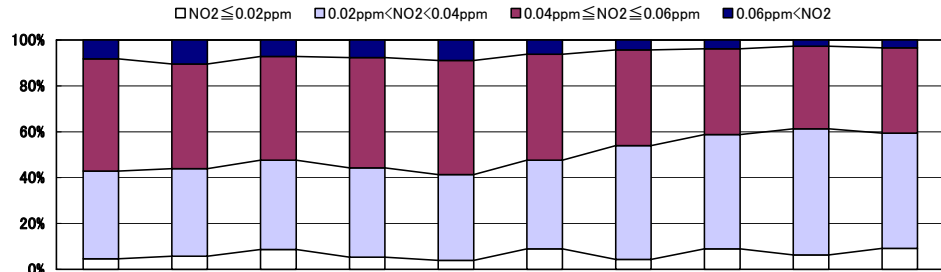
年度(FY)		97	98	99	00	01	02	03	04	05	06	
0.06ppm<NO ₂	日数(days)	78	102	34	22	29	40	14	26	13	12	
	割合(%)	2.4	3.1	1.0	0.7	0.9	1.2	0.4	0.8	0.4	0.4	
NO ₂ ≤ 0.06ppm	日数(days)	3182	3167	3248	3249	3227	3231	3192	3241	3165	3263	
	割合(%)	97.6	96.9	99.0	99.3	99.1	98.8	99.6	99.2	99.6	99.6	
内訳	0.04ppm ≤ NO ₂ ≤ 0.06ppm	日数(days)	752	778	665	628	646	543	461	402	412	429
		割合(%)	23.1	23.8	20.3	19.2	19.8	16.6	14.4	12.3	13.0	13.1
	0.02<NO ₂ <0.04	日数(days)	1907	1763	1786	1978	1879	1854	2006	1877	1888	1857
		割合(%)	58.5	53.9	54.4	60.5	57.7	56.7	62.6	57.5	59.4	56.7
	NO ₂ ≤ 0.02ppm	日数(days)	523	626	797	643	702	834	725	962	865	977
		割合(%)	16.0	19.1	24.3	19.7	21.6	25.5	22.6	29.4	27.2	29.8

注)環境基準値、環境目標値に適合した日数(又は超過日数)は、各局の有効測定日数のうち環境基準値、環境目標値に適合した日数(又は超過日数)を9局分足し合わせたものである。

一般局のNO₂の日平均値の濃度分布の推移

(Trend of concentration distribution of daily average for NO₂: General sta.)

<図5>



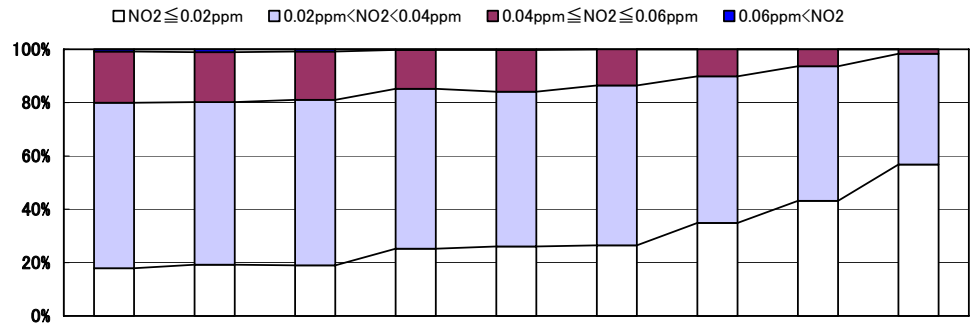
年度(FY)		97	98	99	00	01	02	03	04	05	06	
0.06ppm<NO ₂	日数(days)	270	342	237	250	290	200	138	122	89	112	
	割合(%)	8.3	10.5	7.2	7.7	9.0	6.2	4.3	3.8	2.8	3.4	
NO ₂ ≤ 0.06ppm	日数(days)	2997	2923	3037	3014	2943	3030	3080	3062	3121	3144	
	割合(%)	91.7	89.5	92.8	92.3	91.0	93.8	95.7	96.2	97.2	96.6	
内訳	0.04ppm ≤ NO ₂ ≤ 0.06ppm	日数(days)	1596	1489	1480	1571	1608	1494	1345	1191	1156	1213
		割合(%)	48.9	45.6	45.2	48.1	49.7	46.3	41.8	37.4	36.0	37.3
	0.02<NO ₂ <0.04	日数(days)	1250	1245	1274	1270	1206	1248	1593	1586	1764	1632
		割合(%)	38.3	38.1	38.9	38.9	37.3	38.6	49.5	49.8	55.0	50.1
	NO ₂ ≤ 0.02ppm	日数(days)	151	189	283	173	129	288	142	285	201	299
		割合(%)	4.6	5.8	8.6	5.3	4.0	8.9	4.4	9.0	6.3	9.2

注)環境基準値、環境目標値に適合した日数(又は超過日数)は、各局の有効測定日数のうち環境基準値、環境目標値に適合した日数(又は超過日数)を9局分足し合わせたものである。

自排局のNO₂の日平均値の濃度分布の推移

(Trend of concentration distribution of daily average for NO₂: Roadside sta.)

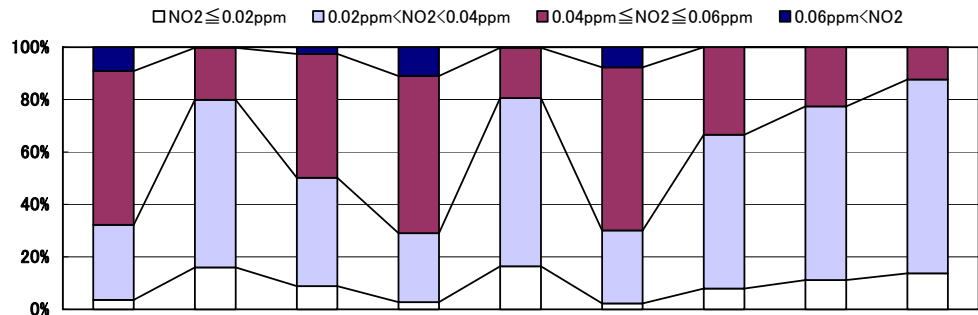
<図6>



測定局 (Monitoring sta.)		大師 (Daishi)	田島 (Tajima)	川崎 (Kawasaki)	幸 (Saiwai)	中原 (Nakahara)	高津 (Takatsu)	宮前 (Miyamae)	多摩 (Tama)	麻生 (Asao)	
0.06ppm < NO ₂	日数(days)	3	4	3	1	1	0	0	0	0	
	割合(%)	0.8	1.1	0.8	0.3	0.3	0	0	0	0	
NO ₂ ≤ 0.06ppm	日数(days)	361	360	361	364	363	363	364	364	363	
	割合(%)	99.2	98.9	99.2	99.7	99.7	100	100	100	100	
内訳	0.04ppm ≤ NO ₂ ≤ 0.06ppm	日数(days)	70	68	66	53	57	49	37	23	6
		割合(%)	19.2	18.7	18.1	14.5	15.7	13.5	10.2	6.3	1.7
	0.02 < NO ₂ < 0.04	日数(days)	226	222	226	219	211	218	200	184	151
		割合(%)	62.1	61.0	62.1	60.0	58.0	60.1	54.9	50.5	41.6
	NO ₂ ≤ 0.02ppm	日数(days)	65	70	69	92	95	96	127	157	206
		割合(%)	17.9	19.2	19.0	25.2	26.1	26.4	34.9	43.1	56.7

一般局のNO₂の日平均値の濃度分布(2006年度)
(Concentration distribution of daily average for NO₂ : General sta. FY 2006)

<図7>



測定局 (Monitoring sta.)		池上 (Ikegami)	日進町 (Nissincho)	市役所前 (Shiyakusho-mae)	遠藤町 (Endohcho)	中原平和公園 (Nakahara-heiwakouen)	二子 (Futago)	宮前平駅前 (Miyamae-dairaekimae)	本村橋 (Honmura-bashi)	柿生 (Kakio)	
0.06ppm < NO ₂	日数(days)	33	1	9	40	1	28	0	0	0	
	割合(%)	9.1	0.3	2.6	11.0	0.3	7.7	0	0	0	
NO ₂ ≤ 0.06ppm	日数(days)	330	362	342	325	364	334	365	359	363	
	割合(%)	90.9	99.7	97.4	89.0	99.7	92.3	100	100	100	
内訳	0.04ppm ≤ NO ₂ ≤ 0.06ppm	日数(days)	213	72	166	219	70	225	122	81	45
		割合(%)	58.7	19.8	47.3	60.0	19.2	62.2	33.4	22.6	12.4
	0.02 < NO ₂ < 0.04	日数(days)	104	232	145	96	234	101	214	238	268
		割合(%)	28.7	63.9	41.3	26.3	64.1	27.9	58.6	66.3	73.8
	NO ₂ ≤ 0.02ppm	日数(days)	13	58	31	10	60	8	29	40	50
		割合(%)	3.6	16.0	8.8	2.7	16.4	2.2	7.9	11.1	13.8

自排局のNO₂の日平均値の濃度分布(2006年度)
(Concentration distribution of daily average for NO₂ : Roadside sta. FY 2006)

<図8>

二酸化窒素の年平均値の推移 (Trend of annual average for NO₂)

単位:ppm

年度 (FY)		74	75	76	77	78	79	80	81	82	83	84	85	86	87	88	89	90	91	92	93	94	95	96	97	98	99	00	01	02	03	04	05	06			
一般局 (General sta.)	大師 (Daishi)	0.029	0.028	0.028	0.026	0.027	0.025	0.025	0.024	0.024	0.033	0.037	0.033	0.035	0.036	0.035	0.036	0.038	0.041	0.038	0.035	0.036	0.034	0.035	0.036	0.036	0.033	0.033	0.034	0.033	0.032	0.031	0.032	0.031			
	田島 (Tajima)	0.037	0.033	0.037	0.035	0.036	0.036	0.033	0.033	0.028	0.032	0.032	0.033	0.033	0.036	0.035	0.036	0.037	0.038	0.036	0.034	0.035	0.033	0.034	0.036	0.036	0.032	0.032	0.034	0.031	0.031	0.030	0.031	0.031			
	川崎 (Kawasaki)	0.032	0.037	0.035	0.034	0.030	0.024	0.027	0.025	0.023	0.034	0.035	0.033	0.035	0.036	0.035	0.037	0.038	0.039	0.038	0.035	0.036	0.034	0.036	0.036	0.036	0.033	0.034	0.035	0.033	0.032	0.031	0.030	0.031			
	幸(保健福祉センター) (Saiwai : hokenfukusisenta)	0.031	0.032	0.033	0.031	0.026	0.023	0.028	0.027	0.023	0.030	0.035	0.032	0.034	0.034	0.034	0.034	0.035	0.037	0.036	0.034	0.034	0.033	0.035	0.035	0.035	0.032	0.032	0.032	0.031	0.031	0.029	—	—			
	幸 (Saiwai)	—	—	—	—	—	—	—	—	—	—	—	—	—	—	—	—	—	—	—	—	—	—	—	—	—	—	—	—	—	—	—	—	0.027	0.028		
	中原 (Nakahara)	0.030	0.029	0.030	0.031	0.026	0.022	0.019	0.019	0.020	0.029	0.031	0.029	0.031	0.032	0.031	0.032	0.033	0.034	0.033	0.031	0.030	0.030	0.033	0.032	0.032	0.029	0.030	0.030	0.029	0.029	0.027	0.028	0.028			
	高津 (Takatsu)	0.030	0.030	0.030	0.032	0.035	0.029	0.027	0.031	(0.033)	0.031	0.030	0.028	0.032	0.032	0.031	0.032	0.033	0.034	0.033	0.032	0.031	0.031	0.032	0.032	0.032	0.030	0.031	0.031	0.030	0.030	0.027	0.028	0.028			
	宮前(鷺沼) (Miyamae:saginuma)	—	—	—	—	0.028	0.025	0.024	0.021	0.024	0.032	0.033	0.027	0.029	0.030	0.030	0.030	0.031	0.033	0.032	0.031	0.030	0.030	0.032	0.032	0.032	0.029	0.029	0.030	0.028	0.027	—	—	—			
	宮前 (Miyamae)	—	—	—	—	—	—	—	—	—	—	—	—	—	—	—	—	—	—	—	—	—	—	—	—	—	—	—	—	—	—	—	0.026	0.027	0.026		
	多摩(保健所) (Tama:hokenjyo)	0.026	0.021	0.028	0.026	0.026	0.025	0.026	0.027	0.024	0.032	0.034	0.026	0.028	0.030	0.030	0.029	0.030	0.033	0.030	—	—	—	—	—	—	—	—	—	—	—	—	—	—	—		
	多摩 (Tama)	—	—	—	—	—	—	—	—	—	—	—	—	—	—	—	—	—	—	—	—	0.026	0.027	0.026	0.028	0.028	0.028	0.026	0.026	0.026	0.025	0.025	0.023	0.023	0.024		
	麻生 (Asao)	—	—	—	—	—	0.026	0.025	0.025	0.023	0.024	0.024	0.023	0.024	0.024	0.025	0.025	0.025	0.027	0.025	0.025	0.024	0.024	0.026	0.026	0.026	0.025	0.024	0.025	0.022	0.021	0.022	0.021	0.021	0.020		
	一般局平均 (General sta. average)	0.031	0.030	0.032	0.031	0.029	0.026	0.026	0.026	0.024	0.031	0.032	0.029	0.031	0.032	0.032	0.032	0.033	0.035	0.033	0.031	0.031	0.031	0.032	0.033	0.032	0.032	0.030	0.030	0.029	0.029	0.027	0.027	0.027			
	自排局 (Roadside sta.)	池上 (Ikegami)	—	—	—	—	—	—	—	0.048	0.046	0.047	0.046	0.049	0.051	0.054	0.054	0.056	0.056	0.056	0.056	0.051	0.050	0.049	0.051	0.051	0.051	0.051	0.049	0.048	0.044	0.044	0.043	0.044	0.045		
新川通 (Shinkawadori)		—	—	—	—	—	—	—	0.042	0.038	0.039	0.045	0.042	0.043	0.044	0.049	0.046	0.045	0.046	0.049	0.047	0.045	0.045	0.044	0.046	0.046	0.046	0.044	0.044	0.045	0.041	—	—	—			
日進町 (Nissimcho)		—	—	—	—	—	—	—	—	—	—	—	—	—	—	—	—	—	—	—	—	—	—	—	—	—	—	—	—	—	—	0.034	0.033	0.032	0.031		
市役所前 (Shiyakushomae)		—	—	—	—	—	—	—	—	—	0.035	0.035	0.037	0.039	0.041	0.041	0.040	0.042	0.044	0.044	0.040	0.041	0.039	0.043	0.043	0.043	0.040	0.043	0.044	0.042	0.043	0.035	0.034	0.038			
遠藤町 (Endocho)		—	—	—	—	—	—	—	0.044	0.036	0.036	0.040	0.035	0.037	0.037	0.037	0.042	0.043	0.042	0.044	0.043	0.041	0.040	0.039	0.041	0.041	0.040	0.039	0.051	0.050	0.047	0.048	0.045	0.046	0.046		
木月 (Kiduki)		—	—	—	—	—	—	—	0.035	0.032	0.032	0.034	0.037	0.034	0.038	0.038	0.037	0.036	0.036	0.038	—	—	—	—	—	—	—	—	—	—	—	—	—	—	—		
中原平和公園 (Nakaharapeiwakouen)		—	—	—	—	—	—	—	—	—	—	—	—	—	—	—	—	—	—	—	—	—	0.037	0.036	0.037	0.038	0.039	0.038	0.034	0.035	0.036	0.033	0.033	0.031	0.032	0.031	
高津十字路 (Takatsuyujiro)		—	—	—	—	—	—	—	—	0.043	0.043	0.036	0.041	0.036	—	—	—	—	—	—	—	—	—	—	—	—	—	—	—	—	—	—	—	—	—		
一子 (Futago)		—	—	—	—	—	—	—	—	—	—	—	—	—	0.045	0.043	0.044	0.043	0.044	0.047	0.046	0.045	0.043	0.044	0.046	0.045	0.047	0.047	0.046	0.049	0.047	0.046	0.044	0.044	0.045		
馬絹 (Maginu)		—	—	—	—	—	—	0.036	0.033	0.030	0.036	0.039	0.038	0.039	0.040	0.038	0.038	0.036	0.040	0.038	0.038	0.036	0.036	0.036	0.037	0.037	0.038	0.035	0.035	—	—	—	—	—			
宮前平駅前 (Miyamaedairaekimae)		—	—	—	—	—	—	—	—	—	—	—	—	—	—	—	—	—	—	—	—	—	—	—	—	—	—	—	—	—	—	0.042	0.039	0.038	0.037	0.036	0.035
多摩区役所前 (Tamakuyakushomae)		—	—	—	—	0.039	0.027	0.034	0.026	0.032	0.042	0.039	0.037	0.038	0.041	0.039	0.038	0.039	0.039	0.039	—	—	—	—	—	—	—	—	—	—	—	—	—	—	—	—	
本村橋 (Honmurabashi)		—	—	—	—	—	—	—	—	—	—	—	—	—	—	—	—	—	—	—	—	—	—	0.035	0.038	0.040	0.039	0.040	0.038	0.037	0.038	0.035	0.036	0.033	0.033	0.032	
柿生 (Kakio)		—	—	—	—	—	—	—	—	0.024	0.022	0.025	0.024	0.025	0.026	0.027	0.025	0.025	0.027	0.034	0.035	0.034	0.034	0.036	0.036	0.038	0.036	0.034	0.035	0.033	0.031	0.031	0.032	0.031	0.030		
自排局平均 (Roadside sta. average)		—	—	—	—	0.039	0.032	0.039	0.035	0.035	0.039	0.037	0.038	0.040	0.041	0.041	0.040	0.041	0.043	0.044	0.041	0.040	0.040	0.040	0.042	0.042	0.042	0.040	0.042	0.040	0.039	0.037	0.037	0.037			

注1) ()は、年間測定時間が6,000時間未満

注2) 1978年から1983年の大師、川崎、幸、中原の4測定局は、測定機上の問題により参考値である。

(詳細は、「窒素酸化物測定データの取扱い方法について」(川崎市公害局、昭和60年12月)にまとめてありますので、公害監視センターまでお問い合わせください。)

注3) 柿生測定局は、1991年4月に測定局を道路端寄りへ移動した。

注4) 遠藤町測定局は2000年4月に、市役所前測定局は2000年8月に採取口を車道方向へ延長した。

二酸化窒素の日平均値の98%値 (Trend of 98% value of daily average for NO₂)

単位: ppm

年度 (FY)		78	79	80	81	82	83	84	85	86	87	88	89	90	91	92	93	94	95	96	97	98	99	00	01	02	03	04	05	06	
一般局 (General sta.)	大師 (Daishi)	0.050	0.048	0.048	0.045	0.049	0.057	0.068	0.059	0.065	0.075	0.064	0.066	0.080	0.074	0.070	0.063	0.067	0.061	0.063	0.067	0.069	0.060	0.059	0.060	0.060	0.057	0.059	0.057	0.057	
	田島 (Tajima)	0.077	0.068	0.063	0.063	0.052	0.060	0.068	0.065	0.065	0.076	0.067	0.074	0.071	0.074	0.067	0.066	0.067	0.061	0.062	0.068	0.070	0.059	0.058	0.060	0.061	0.058	0.058	0.057	0.058	
	川崎 (Kawasaki)	0.054	0.042	0.059	0.044	0.050	0.058	0.066	0.060	0.063	0.074	0.065	0.073	0.076	0.074	0.067	0.065	0.071	0.062	0.062	0.066	0.068	0.061	0.057	0.061	0.062	0.058	0.058	0.052	0.055	
	幸(保健福祉センター) (Saiwai : hokenfukusisenta)	0.044	0.040	0.053	0.048	0.041	0.055	0.072	0.058	0.063	0.070	0.068	0.063	0.079	0.070	0.065	0.067	0.065	0.059	0.063	0.065	0.067	0.061	0.056	0.058	0.058	0.056	0.056	—	—	
	幸 (Saiwai)	—	—	—	—	—	—	—	—	—	—	—	—	—	—	—	—	—	—	—	—	—	—	—	—	—	—	—	—	0.051	0.054
	中原 (Nakahara)	0.054	0.037	0.035	0.033	0.046	0.053	0.066	0.052	0.059	0.072	0.060	0.066	0.074	0.066	0.062	0.063	0.061	0.056	0.062	0.062	0.064	0.058	0.053	0.057	0.056	0.051	0.052	0.054	0.055	
	高津 (Takatsu)	0.076	0.060	0.054	0.051	(0.060)	0.051	0.058	0.051	0.058	0.066	0.060	0.065	0.071	0.062	0.060	0.061	0.060	0.055	0.058	0.062	0.061	0.057	0.053	0.055	0.053	0.052	0.051	0.051	0.050	
	宮前(鷺沼) (Miyamae:saginuma)	0.051	0.047	0.041	0.039	0.049	0.053	0.066	0.049	0.053	0.064	0.060	0.063	0.063	0.060	0.059	0.060	0.057	0.054	0.054	0.060	0.061	0.054	0.051	0.053	0.050	0.048	—	—	—	
	宮前 (Miyamae)	—	—	—	—	—	—	—	—	—	—	—	—	—	—	—	—	—	—	—	—	—	—	—	—	—	—	—	0.048	0.049	0.048
	多摩(保健所) (Tama:hokenjyo)	0.056	0.041	0.052	0.048	0.046	0.062	0.072	0.048	0.054	0.060	0.056	0.061	0.062	0.058	0.057	—	—	—	—	—	—	—	—	—	—	—	—	—	—	—
	多摩 (Tama)	—	—	—	—	—	—	—	—	—	—	—	—	—	—	—	—	0.049	0.052	0.049	0.053	0.056	0.055	0.050	0.047	0.050	0.047	0.047	0.045	0.043	0.045
	麻生 (Asao)	—	0.050	0.051	0.048	0.045	0.048	0.050	0.043	0.049	0.053	0.051	0.056	0.053	0.055	0.051	0.052	0.049	0.048	0.048	0.050	0.051	0.047	0.045	0.040	0.039	0.040	0.041	0.038	0.038	
	一般局平均 (General sta. average)	0.058	0.048	0.051	0.047	0.047	0.055	0.065	0.054	0.059	0.068	0.061	0.065	0.070	0.066	0.062	0.061	0.061	0.056	0.058	0.062	0.063	0.056	0.053	0.055	0.054	0.052	0.052	0.050	0.051	
	自排局 (Roadside sta.)	池上 (Ikegami)	—	—	—	0.081	0.089	0.073	0.085	0.083	0.091	0.100	0.093	0.105	0.102	0.098	0.088	0.087	0.084	0.078	0.080	0.082	0.086	0.079	0.079	0.076	0.070	0.067	0.069	0.068	0.070
新川通 (Shinkawadori)		—	—	0.080	0.073	0.065	0.070	0.079	0.069	0.071	0.087	0.074	0.079	0.082	0.086	0.072	0.073	0.074	0.068	0.070	0.072	0.075	0.065	0.067	0.066	0.064	—	—	—	—	
日進町 (Nissimcho)		—	—	—	—	—	—	—	—	—	—	—	—	—	—	—	—	—	—	—	—	—	—	—	—	—	0.054	0.057	0.056	0.053	
市役所前 (Shivakushomae)		—	—	—	—	—	0.058	0.071	0.066	0.070	0.078	0.074	0.071	0.081	0.087	0.074	0.068	0.070	0.066	0.069	0.073	0.075	0.064	0.068	0.068	0.071	0.067	0.058	0.056	0.061	
遠藤町 (Endocho)		—	—	0.074	0.067	0.060	0.065	0.066	0.064	0.064	0.067	0.071	0.077	0.080	0.075	0.071	0.069	0.070	0.065	0.069	0.073	0.070	0.066	0.081	0.075	0.075	0.071	0.071	0.073	0.070	
木月 (Kiduki)		—	—	0.063	0.057	0.059	0.065	0.070	0.061	0.065	0.075	0.073	0.069	0.074	0.069	—	—	—	—	—	—	—	—	—	—	—	—	—	—	—	
中原平和公園 (Nakaharaheiwakouen)		—	—	—	—	—	—	—	—	—	—	—	—	—	—	—	—	0.070	0.068	0.064	0.070	0.071	0.074	0.062	0.060	0.063	0.059	0.057	0.056	0.057	0.053
高津十字路 (Takatsuyujiro)		—	—	0.072	0.072	0.059	0.065	0.068	—	—	—	—	—	—	—	—	—	—	—	—	—	—	—	—	—	—	—	—	—	—	—
二子 (Futago)		—	—	—	—	—	—	—	—	0.071	0.073	0.077	0.072	0.081	0.076	0.071	0.075	0.068	0.072	0.073	0.073	0.076	0.072	0.068	0.073	0.071	0.067	0.067	0.065	0.065	
馬橋 (Maginu)		—	0.057	0.058	0.057	0.067	0.066	0.066	0.069	0.071	0.067	0.068	0.063	0.074	0.062	0.060	0.062	0.058	0.059	0.058	0.062	0.065	0.056	0.054	—	—	—	—	—	—	
宮前平駅前 (Miyamaedairaekimae)		—	—	—	—	—	—	—	—	—	—	—	—	—	—	—	—	—	—	—	—	—	—	—	—	0.063	0.060	0.057	0.057	0.056	0.055
多摩区役所前 (Tamakuyakushomae)		0.065	0.043	0.056	0.050	0.055	0.067	0.062	0.059	0.063	0.073	0.068	0.066	0.070	0.065	—	—	—	—	—	—	—	—	—	—	—	—	—	—	—	—
本村橋 (Honmurabashi)		—	—	—	—	—	—	—	—	—	—	—	—	—	—	—	—	0.058	0.060	0.061	0.064	0.066	0.059	0.058	0.060	0.055	0.054	0.052	0.048	0.049	
柿生 (Kabio)		—	—	—	0.045	0.047	0.047	0.046	0.045	0.049	0.059	0.048	0.050	0.049	0.057	0.054	0.054	0.054	0.055	0.054	0.059	0.056	0.053	0.053	0.051	0.047	0.047	0.048	0.047	0.045	
自排局平均 (Roadside sta. average)		0.065	0.050	0.067	0.063	0.063	0.064	0.068	0.065	0.068	0.075	0.072	0.072	0.077	0.075	0.070	0.070	0.067	0.065	0.067	0.070	0.071	0.064	0.065	0.066	0.064	0.060	0.059	0.058	0.058	

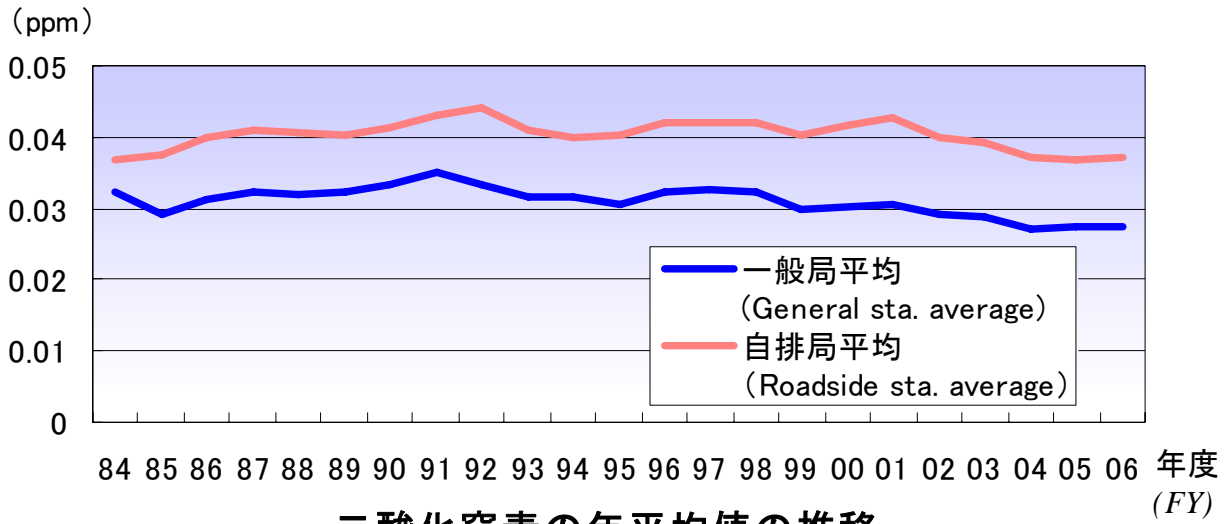
注1) ()は、年間測定時間が6,000時間未満

注2) 1978年から1983年の大師、川崎、幸、中原の4測定局は、測定機上の問題により参考値である。

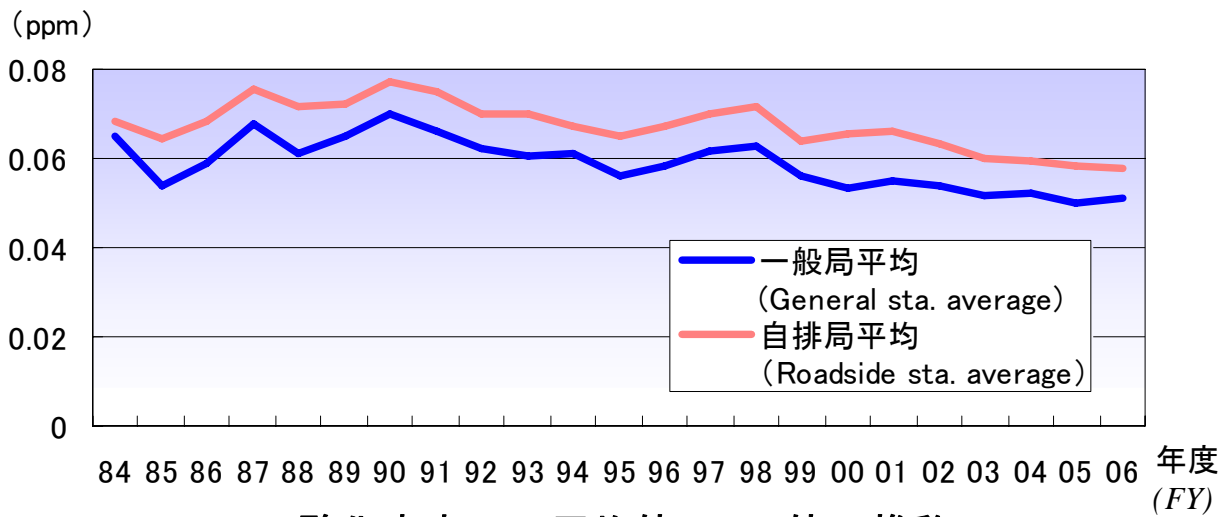
(詳細は、「窒素酸化物測定データの取扱い方法について」(川崎市公害局、昭和60年12月)にまとめてありますので、公害監視センターまでお問い合わせください。)

注3) 柿生測定局は、1991年4月に測定局を道路端寄りへ移動した。

注4) 遠藤町測定局は2000年4月に、市役所前測定局は2000年8月に採取口を車道方向へ延長した。



二酸化窒素の年平均値の推移
(Trend of annual average for NO₂)



二酸化窒素の日平均値の98%値の推移
(Trend of 98% value of daily average for NO₂)

2-2 浮遊粒子状物質 (SPM:Suspended Particulate Matter)

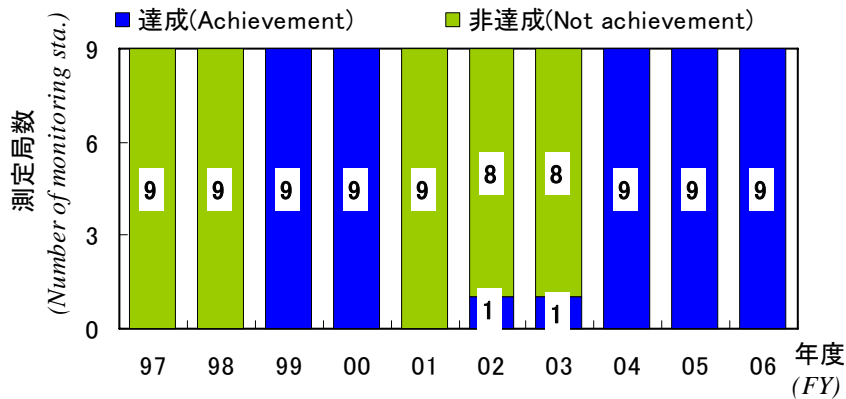
(1)環境基準の達成状況 (Situation of achievement for EQS)

<長期的評価>

長期的評価では、一般局・自排局の計14局で環境基準を達成した(自排局の池上、遠藤町、二子、宮前平駅前の4局が非達成)。

【一般局】

図1及び表1に示すとおり、9局全局で環境基準を達成し、昨年度に続き3年連続達成となった。



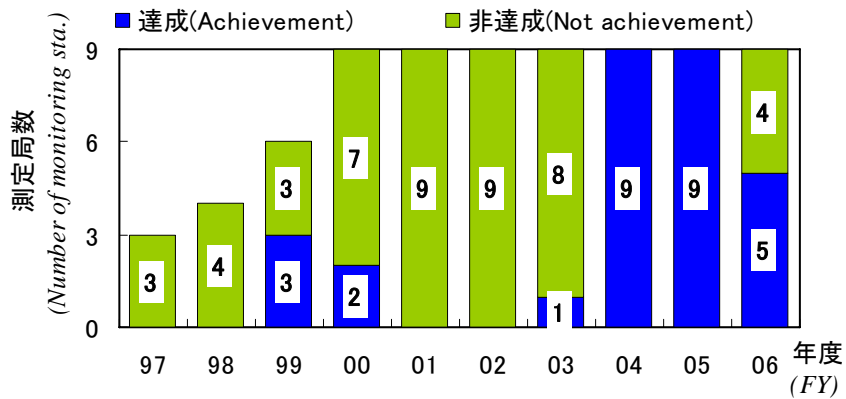
浮遊粒子状物質の環境基準の達成状況：一般局

(Situation of achievement for EQS of SPM :General sta.)

<図1>

【自排局】

図2及び表1に示すとおり、日進町、市役所前、中原平和公園、本村橋、柿生の5局で環境基準を達成した。



浮遊粒子状物質の環境基準の達成状況：自排局

(Situation of achievement for EQS of SPM :Roadside sta.)

<図2>

<短期的評価>

短期的評価では、一般局・自排局の4局で環境基準を達成した。

【一般局】

表1のとおり、中原、高津、麻生の3局で環境基準を達成した。

【自排局】

表1のとおり、9局中の1局(本村橋)で環境基準を達成した。

表1 浮遊粒子状物質 (SPM)の測定結果と評価
(Measurement Result and assessment for SPM)

測定局 (Monitoring station)		環境基準評価 (Assessment of EQS)											有効測定日数 (Valid monitoring day)	環境基準値に適合した日数とその割合 (注4) (Days that adapted to EQS, and its rate)			環境目標値に適合した日数とその割合 (注5) (Days that did not adapted to environmental target value, and its rate)		年平均値 (Annual average)
		長期的評価 (Long-term assessment)					短期的評価 (Short-term assessment)												
		日平均値の2%除外値 (注1) (2%-excepted value of daily average)	日平均値が0.10mg/m ³ を超えた日 が2日以上連続の有無とその回数		評価 (注2) (Assessment)	1時間値が0.20mg/m ³ を超えた時間数とその割合 (Hours that 1-hour value is above 0.2mg/m ³ , and its rate)		日平均値が0.10mg/m ³ を超えた日数とその割合 (Days that daily average is above 0.1mg/m ³ , and its rate)		評価 (注3) (Assessment)									
			mg/m ³	有無		回 (times)	○×	時間 (hours)	%		日 (days)	%							
	日	%	日	%	日	%	日	%	日	%	日	%	日	%	mg/m ³				
一般局 (General sta.)	大 師 (Daishi)	0.094	無	0	○	1	0.0	5	1.4	×	358	353	98.6	342	95.5	0.033			
	田 島 (Tajima)	0.089	無	0	○	6	0.1	4	1.1	×	359	354	98.6	346	96.4	0.032			
	川 崎 (Kawasaki)	0.080	無	0	○	2	0.0	3	0.8	×	358	355	99.2	349	97.5	0.032			
	幸 (Saiwai)	0.081	無	0	○	5	0.1	3	0.8	×	359	355	98.9	345	96.1	0.035			
	中 原 (Nakahara)	0.066	無	0	○	0	0	0	0	○	360	360	100	358	99.4	0.029			
	高 津 (Takatsu)	0.071	無	0	○	0	0	0	0	○	360	360	100	356	98.9	0.030			
	宮 前 (Miyamae)	0.078	無	0	○	1	0.0	1	0.3	×	332	331	99.7	322	97.0	0.027			
	多 摩 (Tama)	0.081	無	0	○	0	0	2	0.6	×	357	355	99.4	347	97.2	0.031			
	麻 生 (Asao)	0.066	無	0	○	0	0	0	0	○	360	360	100	357	99.2	0.029			
自排局 (Roadside sta.)	池 上 (Ikegami)	0.105	有	4	×	26	0.3	11	3.2	×	347	336	96.8	316	91.1	0.042			
	日進町 (Nissincho)	0.083	無	0	○	4	0.0	4	1.1	×	357	352	98.6	345	96.6	0.031			
	市役所前 (Shiyakushomae)	0.077	無	0	○	2	0.0	2	0.6	×	356	354	99.4	348	97.8	0.032			
	遠藤町 (Endohcho)	0.106	有	1	×	6	0.1	8	2.2	×	361	353	97.8	337	93.4	0.037			
	中原平和公園 (Nakaharaheiwakouen)	0.081	無	0	○	0	0	1	0.3	×	361	360	99.7	350	97.0	0.031			
	二 子 (Futago)	0.090	有	1	×	1	0.0	4	1.1	×	358	354	98.9	340	95.0	0.037			
	宮前平駅前 (Miyamaedairaekimae)	0.095	有	1	×	3	0.0	5	1.4	×	361	355	98.3	342	94.7	0.035			
	本村橋 (Honmurabashi)	0.064	無	0	○	0	0	0	0	○	361	361	100	359	99.4	0.030			
	柿 生 (Kakio)	0.082	無	0	○	5	0.1	2	0.6	×	360	356	98.9	348	96.7	0.032			

- (注1) 日平均値の2%除外値 : 年間にわたる日平均値の測定値の高い方から2%の範囲内にあるものを除外した日平均値。
(注2) 環境基準の長期的評価: 次の①及び②に適合した場合、「達成」と評価し、○で表示した。
①2%除外値が0.10mg/m³以下、②日平均値が0.10mg/m³を超えた日数が2日以上連続しないこと。
(注3) 環境基準の短期的評価: 次の①及び②の両方に適合した場合、「達成」と評価し、○で表示、①または②のどちらかに適合しなかった場合、「非達成」と評価し、×で表示した。
①1時間値が0.20mg/m³以下、②日平均値が0.10mg/m³以下。
(注4) 環境基準に適合した日数: 有効測定日数から、日平均値が0.10mg/m³を超えた日数と1時間値が0.20mg/m³を超えた日数(ただし、日平均値が0.10mg/m³を超えた日と同一日は除く)を引いた日数とした。
(注5) 環境目標値 : 日平均値が0.075mg/m³以下、年平均値が0.0125mg/m³以下(川崎市環境基本条例)。

(2) 年平均値と日平均値の2%除外値の推移

(Trend of annual average and 2%-excepted value of daily average)

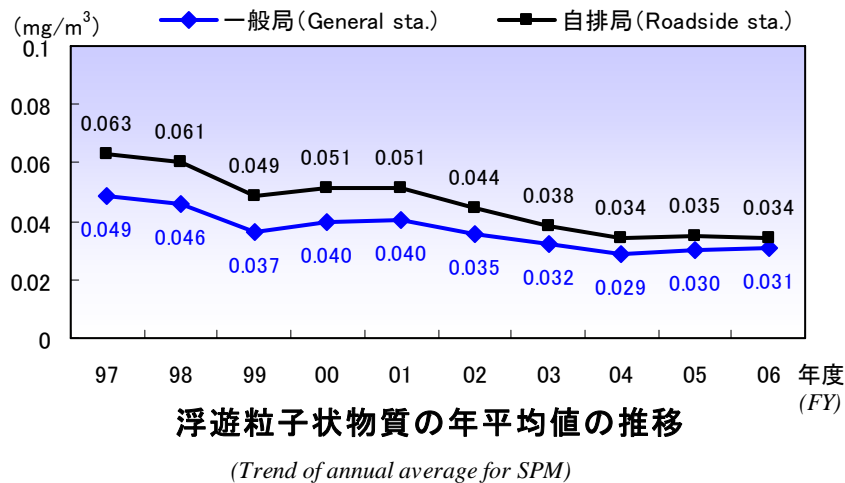
2001年度から2004年度まで一般局、自排局ともに減少傾向がみられたが、2005年度及び2006年度では一般局、自排局とも横ばい(年平均値の変動幅が前年比±0.010mg/m³未満)で推移した。

【一般局】

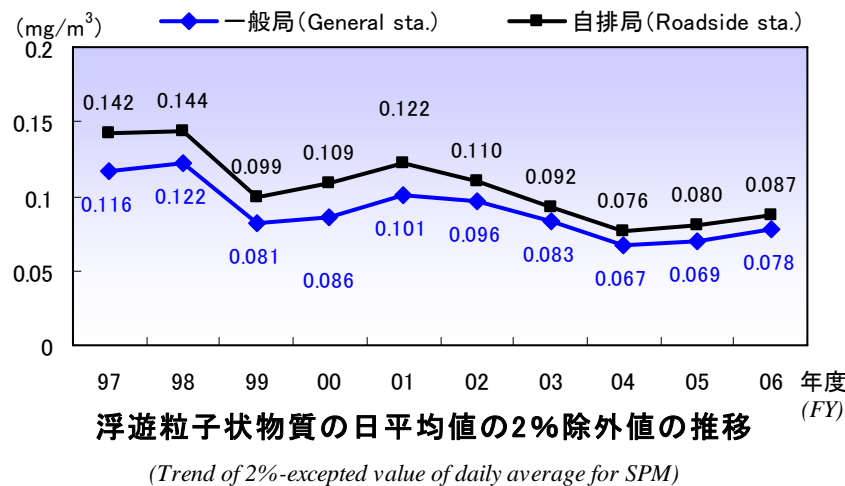
年平均値(9局平均)は、0.031mg/m³で、前年度より0.001mg/m³増加した。2%除外値(9局平均)は、0.078mg/m³で、前年度より0.009mg/m³増加した。

【自排局】

年平均値(9局平均)は、0.034mg/m³で、前年度より0.001mg/m³減少した。2%除外値(9局平均)は、0.087mg/m³で、前年度より0.007mg/m³増加した。



<図3>



<図4>

(3)環境基準、環境目標値に適合した日数と割合

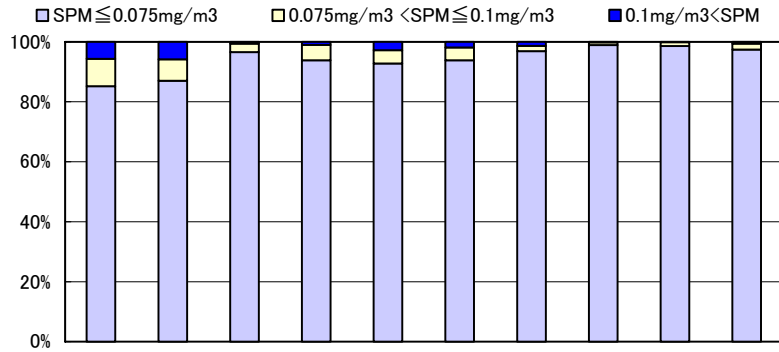
(Days that adapted to EQS and environmental target value in Kawasaki City , and its rate)

ア 環境基準値(日平均値:0.10mg/m³以下、かつ、1時間値:0.20mg/m³以下)に適合した日数と割合

日平均値が環境基準値に適合した日数とその割合は、図5及び図6のとおり、一般局は2002年度以降、自排局は2003年度以降98%以上の割合で推移している。2006年度は、図7、図8のとおり、一般局では98.6%~100%(9局平均99.4%)、自排局では96.8%~100%(9局平均98.7%)であった。

イ 環境目標値(日平均値:0.075mg/m³以下)に適合した日数と割合

日平均値が環境目標値に適合した日数とその割合は、図5及び図6のとおり、一般局、自排局とも2001年度以降増加傾向にあったものが、2005年度以降一般局・自排局共に若干減少している。2006年度は、図7及び図8のとおり、一般局では95.5%~99.4%(9局平均97.5%)、自排局では91.1%~99.4%(9局平均95.7%)であった。



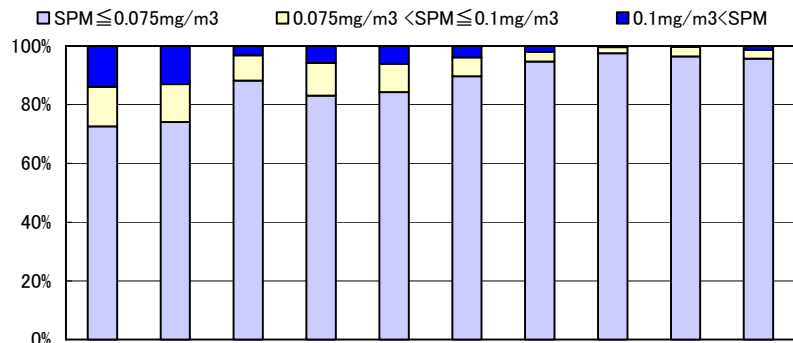
年度 (FY)		97	98	99	00	01	02	03	04	05	06
0.1mg/m ³ <SPM(日平均値) 又は 0.2mg/m ³ <SPM(1時間値)	日数(days)	178	188	20	33	91	61	43	5	4	20
	割合(%)	5.6	5.8	0.6	1.0	2.8	1.9	1.3	0.2	0.1	0.6
0.1mg/m ³ ≥SPM(日平均値) かつ 0.2mg/m ³ ≥SPM(1時間値)	日数(days)	3021	3042	3230	3214	3155	3147	3145	3199	3130	3183
	割合(%)	94.4	94.2	99.4	99.0	97.2	98.1	98.7	99.8	99.9	99.4
0.075mg/m ³ <SPM≤ 0.1mg/m ³	日数(days)	296	231	92	166	143	135	57	29	41	61
	割合(%)	9.2	7.2	2.8	5.1	4.4	4.2	1.8	0.9	1.3	1.9
SPM≤0.075mg/m ³	日数(days)	2725	2811	3138	3048	3012	3012	3088	3170	3089	3122
	割合(%)	85.2	87.0	96.6	93.9	92.8	93.9	96.9	98.9	98.6	97.5

注)環境基準値、環境目標値に適合した日数(又は超過日数)は、各局の有効測定日数のうち環境基準値、環境目標値に適合した日数(又は超過日数)を9局分足し合わせたものである。

一般局のSPMの日平均値の濃度分布の推移

(Trend of concentration distribution of daily average for SPM : General sta.)

<図5>



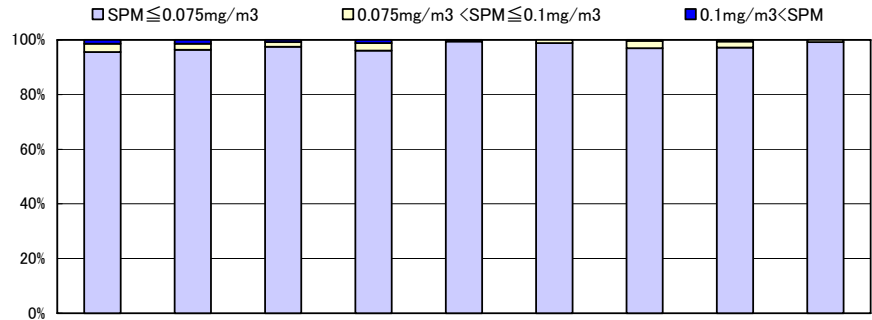
年度 (FY)		97	98	99	00	01	02	03	04	05	06
0.1mg/m ³ <SPM(日平均値) 又は 0.2mg/m ³ <SPM(1時間値)	日数(days)	150	188	69	185	198	127	65	13	10	41
	割合(%)	13.9	13.0	3.2	5.8	6.1	3.9	2.0	0.4	0.3	1.3
0.1mg/m ³ ≥SPM(日平均値) かつ 0.2mg/m ³ ≥SPM(1時間値)	日数(days)	926	1260	2083	2984	3038	3101	3183	3207	3224	3181
	割合(%)	86.1	87.0	96.8	94.2	93.9	96.1	98.0	99.6	99.7	98.7
0.075mg/m ³ <SPM≤ 0.1mg/m ³	日数(days)	145	187	184	351	310	204	106	66	107	96
	割合(%)	13.5	12.9	8.6	11.1	9.6	6.4	3.3	2.1	3.3	3.0
SPM≤0.075mg/m ³	日数(days)	781	1073	1899	2633	2728	2897	3077	3141	3117	3085
	割合(%)	72.6	74.1	88.2	83.1	84.3	89.7	94.7	97.5	96.4	95.7

注)環境基準値、環境目標値に適合した日数(又は超過日数)は、各局の有効測定日数のうち環境基準値、環境目標値に適合した日数(又は超過日数)を9局分足し合わせたものである。

自排局のSPMの日平均値の濃度分布の推移

(Trend of concentration distribution of daily average for SPM : Roadside sta.)

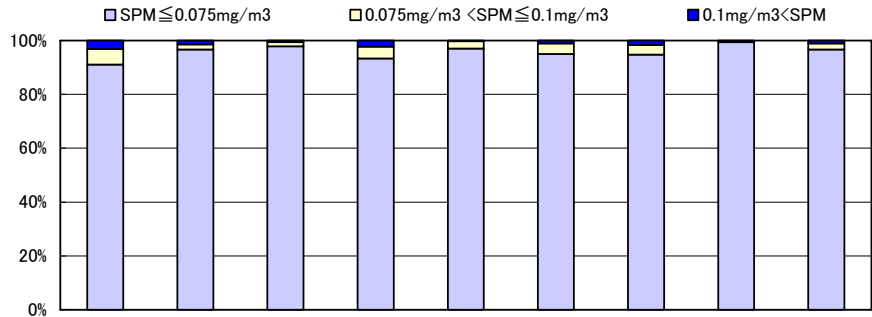
<図6>



測定局 (Monitoring sta.)		大師 (Daishi)	田島 (Tajima)	川崎 (Kawasaki)	幸 (Saiwai)	中原 (Nakahara)	高津 (Takatsu)	宮前 (Miyamae)	多摩 (Tama)	麻生 (Asao)
0.1mg/m ³ <SPM(日平均値) 又は 0.2mg/m ³ <SPM(1時間値)	日数(days)	5	5	3	4	0	0	1	2	0
	割合(%)	1.4	1.4	0.8	1.1	0	0	0.3	0.6	0
0.1mg/m ³ ≥SPM(日平均値) かつ 0.2mg/m ³ ≥SPM(1時間値)	日数(days)	353	354	355	355	360	360	331	355	360
	割合(%)	98.6	98.6	99.2	98.9	100	100	99.7	99.4	100
0.075mg/m ³ <SPM≤ 0.1mg/m ³	日数(days)	11	8	6	10	2	4	9	8	3
	割合(%)	3.1	2.2	1.7	2.8	0.6	1.1	2.7	2.2	0.8
SPM≤0.075mg/m ³	日数(days)	342	346	349	345	358	356	322	347	357
	割合(%)	95.5	96.4	97.5	96.1	99.4	98.9	97.0	97.2	99.2

一般局のSPMの日平均値の濃度分布(2006年度)
(Concentration distribution of daily average for SPM : General sta. FY 2006)

<図7>



測定局 (Monitoring sta.)		池上 (Ikegami)	日進町 (Nissincho)	市役所前 (Shiyakusho -mae)	遠藤町 (Endocho)	中原平和 公園 (Nakahara- heiwakouen)	二子 (Futago)	宮前平 駅前 (Miyamae- dairaekimae)	本村橋 (Hommura- bashi)	柿生 (Kakio)
0.1mg/m ³ <SPM(日平均値) 又は 0.2mg/m ³ <SPM(1時間値)	日数(days)	11	5	2	8	1	4	6	0	4
	割合(%)	3.2	1.4	0.6	2.2	0.3	1.1	1.7	0	1.1
0.1mg/m ³ ≥SPM(日平均値) かつ 0.2mg/m ³ ≥SPM(1時間値)	日数(days)	336	352	354	353	360	354	355	361	356
	割合(%)	96.8	98.6	99.4	97.8	99.7	98.9	98.3	100	98.9
0.075mg/m ³ <SPM≤ 0.1mg/m ³	日数(days)	20	7	6	16	10	14	13	2	8
	割合(%)	5.7	2.0	1.6	4.4	2.7	3.9	3.6	0.6	2.2
SPM≤0.075mg/m ³	日数(days)	316	345	348	337	350	340	342	359	348
	割合(%)	91.1	96.6	97.8	93.4	97.0	95.0	94.7	99.4	96.7

自排局のSPMの日平均値の濃度分布(2006年度)
(Concentration distribution of daily average for SPM : Roadside sta. FY 2006)

<図8>

浮遊粒子状物質の年平均値の推移 (Trend of annual average for SPM)

単位:mg/m³

年度 (FY)		82	83	84	85	86	87	88	89	90	91	92	93	94	95	96	97	98	99	00	01	02	03	04	05	06	
一般局 (General sta.)	大 師 (Daishi)	0.047	0.049	0.051	(0.036)	0.048	0.051	0.048	0.059	0.061	0.066	0.059	0.053	0.052	0.042	0.046	0.049	0.046	0.037	0.042	0.044	0.038	0.033	0.030	0.032	0.033	
	田 島 (Tajima)	(0.056)	0.046	0.045	0.044	0.054	0.061	0.056	0.059	0.059	0.062	0.060	0.057	0.057	0.049	0.047	0.048	0.045	0.036	0.039	0.040	0.034	0.032	0.031	0.031	0.032	
	川 崎 (Kawasaki)	0.050	0.046	0.043	0.043	0.051	0.051	0.049	0.058	0.062	0.066	0.060	0.056	0.055	0.046	0.048	0.050	0.048	0.037	0.043	0.042	0.037	0.033	0.031	0.033	0.032	
	幸(保健福祉センター) (Saiwai:hokenfukusisentā)	0.053	0.046	0.050	0.043	0.050	0.051	0.051	0.046	0.047	0.047	0.055	0.053	0.049	0.051	0.048	0.047	0.047	0.036	0.041	0.039	0.036	0.032	0.031	—	—	
	幸 (Saiwai)	—	—	—	—	—	—	—	—	—	—	—	—	—	—	—	—	—	—	—	—	—	—	—	—	0.031	0.035
	中 原 (Nakahara)	0.049	0.048	0.048	0.044	0.047	0.053	0.044	0.043	0.044	0.046	0.048	0.051	0.051	0.052	0.048	0.046	0.043	0.034	0.037	0.033	0.033	0.030	0.026	0.028	0.029	
	高 津 (Takatsu)	0.049	0.049	0.047	0.045	0.050	0.052	0.050	0.044	0.045	0.043	0.045	0.055	0.056	0.055	0.050	0.049	0.048	0.038	0.041	0.040	0.035	0.033	0.028	0.030	0.030	
	宮前(鷺沼) (Miyamae:saginuma)	0.045	0.048	0.046	0.043	0.046	0.051	0.050	0.040	0.046	0.049	0.048	0.055	0.053	0.048	0.053	0.053	0.050	0.039	0.039	0.043	0.037	0.034	—	—	—	
	宮 前 (Miyamae)	—	—	—	—	—	—	—	—	—	—	—	—	—	—	—	—	—	—	—	—	—	—	—	0.028	0.025	0.027
	多摩(保健所) (Tama:hokenjyo)	0.052	0.048	0.047	0.046	0.050	0.058	0.046	0.044	0.047	0.064	0.062	—	—	—	—	—	—	—	—	—	—	—	—	—	—	—
	多 摩 (Tama)	—	—	—	—	—	—	—	—	—	—	—	0.051	0.053	0.058	0.053	0.049	0.046	0.037	0.037	0.044	0.038	0.035	0.031	0.032	0.031	
	麻 生 (Asao)	0.038	0.037	0.037	0.033	0.035	0.041	0.035	0.035	0.042	0.047	0.044	0.049	0.045	0.048	0.046	0.046	0.042	0.035	0.039	0.037	0.031	0.030	0.027	0.028	0.029	
	一般局平均 (General sta. Average)	0.048	0.046	0.046	0.043	0.048	0.052	0.048	0.048	0.050	0.054	0.053	0.053	0.052	0.050	0.049	0.049	0.046	0.037	0.040	0.040	0.035	0.032	0.029	0.030	0.031	
	自排局 (Roadside sta.)	池 上 (Ikegami)	—	—	—	—	—	—	—	—	—	—	—	—	—	0.077	0.073	0.074	0.071	0.061	0.064	0.063	0.050	0.040	0.039	0.039	0.042
新川通 (Shinkawadori)		—	—	—	—	—	—	—	—	—	—	—	—	—	—	—	—	—	0.046	0.050	0.051	0.045	—	—	—	—	
日進町 (Nissincho)		—	—	—	—	—	—	—	—	—	—	—	—	—	—	—	—	—	—	—	—	—	0.035	0.030	0.032	0.031	
市役所前 (Shiyakushomae)		—	—	—	—	—	—	—	—	—	—	—	—	—	—	—	—	—	—	0.046	0.046	0.041	0.037	0.033	0.033	0.032	
遠藤町 (Endocho)		—	—	—	—	—	—	—	—	—	—	—	—	—	—	—	—	—	—	0.058	0.057	0.049	0.043	0.037	0.036	0.037	
中原平和公園 (Nakaharaheiwakouen)		—	—	—	—	—	—	—	—	—	—	—	—	—	—	0.054	0.058	0.052	0.039	0.043	0.041	0.041	0.036	0.032	0.033	0.031	
二 子 (Futago)		—	—	—	—	—	—	—	—	—	—	—	—	—	—	—	—	0.065	0.055	0.058	0.061	0.051	0.045	0.038	0.039	0.037	
馬 絹 (Majinu)		—	—	—	—	—	—	—	—	—	—	—	—	—	—	—	—	—	—	0.047	—	—	—	—	—	—	—
宮前平駅前 (Miyamaedairaekimae)		—	—	—	—	—	—	—	—	—	—	—	—	—	—	—	—	—	—	—	—	0.054	0.043	0.040	0.035	0.037	0.035
本村橋 (Hommurabashi)		—	—	—	—	—	—	—	—	—	—	—	—	—	—	—	—	0.058	0.054	0.043	0.046	0.045	0.038	0.033	0.031	0.032	0.030
稀 生 (Kakio)		—	—	—	—	—	—	—	—	—	—	—	—	—	—	—	—	—	—	0.049	0.048	0.045	0.041	0.037	0.033	0.032	0.032
自排局平均 (Roadside sta. Average)		—	—	—	—	—	—	—	—	—	—	—	—	—	—	0.077	0.064	0.063	0.061	0.049	0.051	0.051	0.044	0.038	0.034	0.035	0.034

注1) ()は、年間測定時間が6,000時間未満

注2) 遠藤町測定局は2000年4月に、市役所前測定局は2000年8月に採取口を車道方向へ延長した。

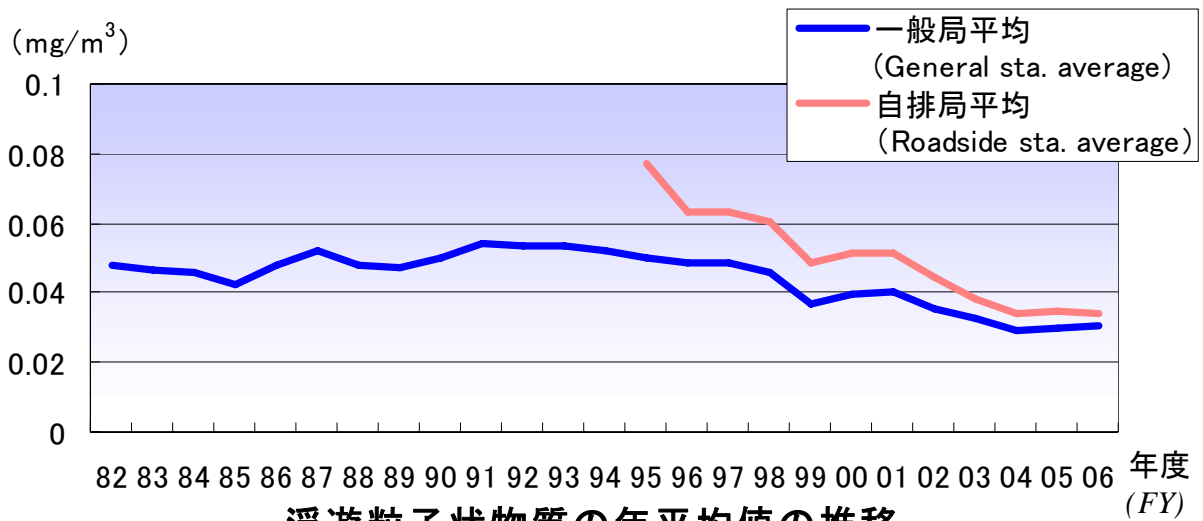
浮遊粒子状物質の日平均値の2%除外値の推移 (Trend of 2%-excepted value of daily average for SPM)

単位:mg/m³

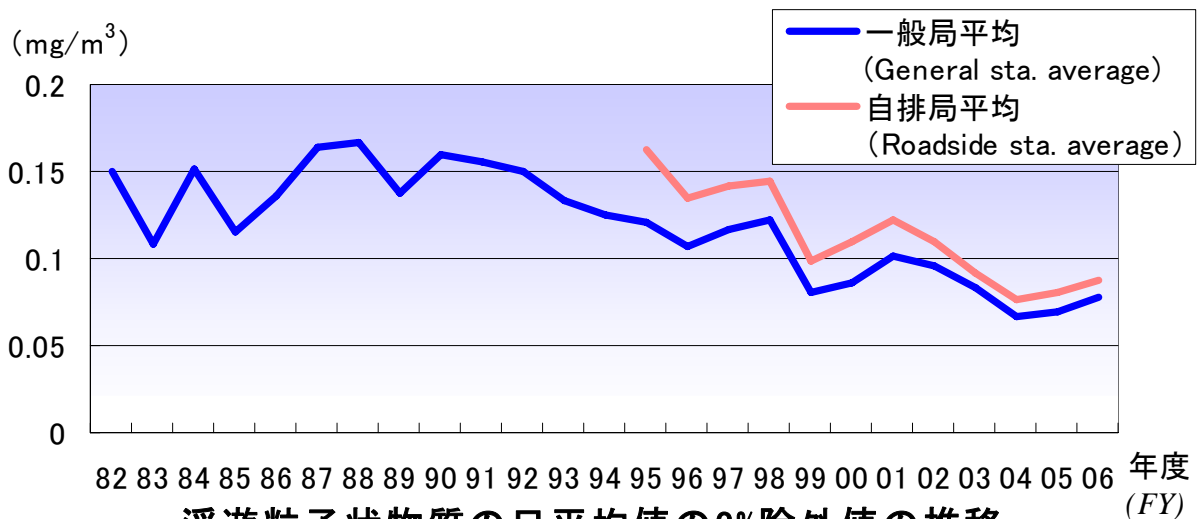
年度 (FY)		82	83	84	85	86	87	88	89	90	91	92	93	94	95	96	97	98	99	00	01	02	03	04	05	06	
一般局 (General sta.)	大 師 (Daishi)	0.157	0.112	0.178	(0.080)	0.146	0.178	0.183	0.172	0.176	0.165	0.168	0.137	0.114	0.095	0.102	0.115	0.121	0.080	0.093	0.132	0.110	0.092	0.068	0.078	0.094	
	田 島 (Tajima)	(0.169)	0.109	0.168	0.107	0.144	0.165	0.127	0.155	0.171	0.193	0.169	0.142	0.135	0.120	0.110	0.116	0.121	0.079	0.088	0.103	0.094	0.081	0.071	0.074	0.089	
	川 崎 (Kawasaki)	0.166	0.109	0.159	0.117	0.143	0.169	0.198	0.153	0.180	0.196	0.169	0.133	0.140	0.106	0.109	0.125	0.130	0.084	0.094	0.104	0.092	0.092	0.078	0.081	0.080	
	幸(保健福祉センター) (Saiwai:hokenfukusisentā)	0.169	0.105	0.173	0.122	0.148	0.168	0.210	0.146	0.158	0.157	0.138	0.145	0.112	0.121	0.101	0.113	0.119	0.084	0.083	0.090	0.094	0.078	0.071	—	—	
	幸 (Saiwai)	—	—	—	—	—	—	—	—	—	—	—	—	—	—	—	—	—	—	—	—	—	—	—	—	0.067	0.081
	中 原 (Nakahara)	0.161	0.113	0.161	0.124	0.133	0.170	0.142	0.132	0.159	0.128	0.132	0.134	0.127	0.127	0.099	0.105	0.114	0.077	0.081	0.085	0.096	0.076	0.060	0.060	0.066	
	高 津 (Takatsu)	0.156	0.115	0.149	0.117	0.144	0.165	0.197	0.125	0.154	0.117	0.143	0.128	0.130	0.139	0.110	0.115	0.122	0.083	0.088	0.093	0.089	0.074	0.060	0.064	0.071	
	宮前(鷺沼) (Miyamae:saginuma)	0.135	0.111	0.136	0.118	0.125	0.165	0.218	0.127	0.163	0.161	0.151	0.128	0.128	0.121	0.116	0.128	0.130	0.085	0.086	0.102	0.103	0.095	—	—	—	
	宮 前 (Miyamae)	—	—	—	—	—	—	—	—	—	—	—	—	—	—	—	—	—	—	—	—	—	—	—	0.065	0.063	0.078
	多摩(保健所) (Tama:hokenjyo)	0.154	0.113	0.135	0.122	0.147	0.170	0.135	0.127	0.155	0.164	0.165	—	—	—	—	—	—	—	—	—	—	—	—	—	—	—
	多 摩 (Tama)	—	—	—	—	—	—	—	—	—	—	—	0.141	0.131	0.147	0.122	0.125	0.129	0.085	0.082	0.115	0.102	0.090	0.072	0.078	0.081	
	麻 生 (Asao)	0.102	0.084	0.107	0.097	0.099	0.128	0.094	0.096	0.121	0.122	0.119	0.118	0.112	0.116	0.097	0.105	0.109	0.074	0.082	0.085	0.084	0.068	0.058	0.060	0.066	
	一般局平均 (General sta. Average)	0.150	0.108	0.152	0.116	0.137	0.164	0.167	0.137	0.160	0.156	0.150	0.134	0.125	0.121	0.107	0.116	0.122	0.081	0.086	0.101	0.096	0.083	0.067	0.069	0.078	
	自排局 (Roadside sta.)	池 上 (Ikesami)	—	—	—	—	—	—	—	—	—	—	—	—	—	0.162	0.144	0.155	0.165	0.120	0.125	0.169	0.115	0.094	0.082	0.087	0.105
新川通 (Shinkawadori)		—	—	—	—	—	—	—	—	—	—	—	—	—	—	—	—	—	0.096	0.109	0.124	0.107	—	—	—	—	
日進町 (Nissincho)		—	—	—	—	—	—	—	—	—	—	—	—	—	—	—	—	—	—	—	—	—	0.090	0.067	0.081	0.083	
市役所前 (Shivakushomae)		—	—	—	—	—	—	—	—	—	—	—	—	—	—	—	—	—	—	0.101	0.119	0.103	0.095	0.074	0.075	0.077	
遠藤町 (Endohcho)		—	—	—	—	—	—	—	—	—	—	—	—	—	—	—	—	—	—	0.130	0.126	0.111	0.103	0.083	0.079	0.106	
中原平和公園 (Nakaharaheiwakouen)		—	—	—	—	—	—	—	—	—	—	—	—	—	—	0.125	0.146	0.142	0.085	0.098	0.095	0.112	0.091	0.077	0.080	0.081	
二 子 (Futago)		—	—	—	—	—	—	—	—	—	—	—	—	—	—	—	—	0.144	0.106	0.114	0.135	0.120	0.095	0.080	0.085	0.090	
馬 絹 (Masinu)		—	—	—	—	—	—	—	—	—	—	—	—	—	—	—	—	—	—	0.111	—	—	—	—	—	—	
宮前平駅前 (Miyamaedairaekimae)		—	—	—	—	—	—	—	—	—	—	—	—	—	—	—	—	—	—	—	0.129	0.116	0.099	0.080	0.083	0.095	
本村橋 (Honmurabashi)		—	—	—	—	—	—	—	—	—	—	—	—	—	—	—	—	0.125	0.125	0.085	0.093	0.102	0.095	0.078	0.068	0.076	0.064
柿 生 (Kakio)		—	—	—	—	—	—	—	—	—	—	—	—	—	—	—	—	—	—	0.103	0.103	0.102	0.107	0.083	0.072	0.078	0.082
自排局平均 (Roadside sta. Average)		—	—	—	—	—	—	—	—	—	—	—	—	—	—	0.162	0.135	0.142	0.144	0.099	0.109	0.122	0.110	0.092	0.076	0.080	0.087

注1) ()は、年間測定時間が6,000時間未満

注2) 遠藤町測定局は2000年4月に、市役所前測定局は2000年8月に採取口を車道方向へ延長した。



浮遊粒子状物質の年平均値の推移
(Trend of annual average for SPM)



浮遊粒子状物質の日平均値の2%除外値の推移
(Trend of 2%-exceeded value of daily average for SPM)

2-3 光化学オキシダント (Ox:Photochemical Oxidant)

(1) 環境基準の達成状況 (Situation of achievement for EQS)

表1のとおり、9局全局が昼間(5時～20時)の1時間値が0.06ppmを超えたため、環境基準は非達成であった。

表1 光化学オキシダント(Ox)の測定結果と評価
(Measurement Result and assessment for Ox)

測定局 (Monitoring station)	環境基準評価 (Assessment of EQS)			昼間の測定時間数 (Valid monitoring hours in the daytime)	昼間に環境基準値に適合した時間数割合 (注2) (Hours rate that adapted to EQS in the daytime)	昼間の1時間値が0.12ppm以上の日数、時間数とその割合 (Days that 1-hour value in the daytime is 0.12ppm or above, and its rate. Hours that 1-hour value in the daytime is 0.12ppm or above, and its rate)				昼間の1時間値の最高値 (Maximum 1-hour value in the daytime)	昼間の年平均値 (Annual average in the daytime)
	昼間の1時間値が0.06ppmを超えた時間数とその割合 (Hours that 1-hour value in the daytime is above 0.06ppm, and its rate)		評価 (注1) (Assessment)			日 (days)	%	時間 (hours)	%		
	時間 (hours)	%									
大師 (Daishi)	205	3.8	×	5366	96.2	5	1.4	9	0.2	0.158	0.024
田島 (Tajima)	185	3.5	×	5298	96.5	5	1.4	11	0.2	0.186	0.026
川崎 (Kawasaki)	231	4.3	×	5371	95.7	7	1.9	13	0.2	0.164	0.025
幸 (Saiwai)	211	4.0	×	5252	96.0	3	0.8	4	0.1	0.148	0.026
中原 (Nakahara)	304	5.7	×	5313	94.3	6	1.7	13	0.2	0.194	0.026
高津 (Takatsu)	404	7.7	×	5269	92.3	10	2.8	20	0.4	0.200	0.029
宮前 (Miyamae)	442	8.3	×	5333	91.7	11	3.0	27	0.5	0.187	0.030
多摩 (Tama)	334	6.3	×	5275	93.7	5	1.4	11	0.2	0.167	0.029
麻生 (Asao)	248	4.7	×	5236	95.3	0	0	0	0	0.114	0.026

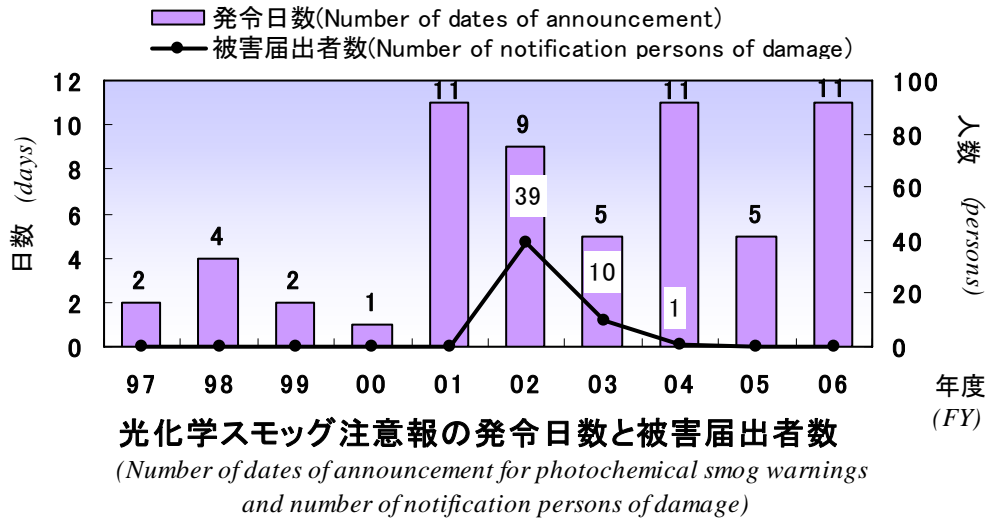
(注1) 環境基準の評価: 1時間値が全て0.06ppm以下であった場合、「達成」と評価し、○で表示、それ以外の場合は、「非達成」と評価し、×で表示した。

(注2) 環境基準値: 1時間値が0.06ppm以下であること。

(2)光化学スモッグ注意報の発令状況

(Announcement situation of photochemical smog warnings)

図 1 に示すとおり、光化学スモッグ注意報は、11回発令された。また、被害届出者数はゼロであった。



<図 1>

光化学スモッグ注意報発令日の1時間値の最高濃度は表2のとおりである。

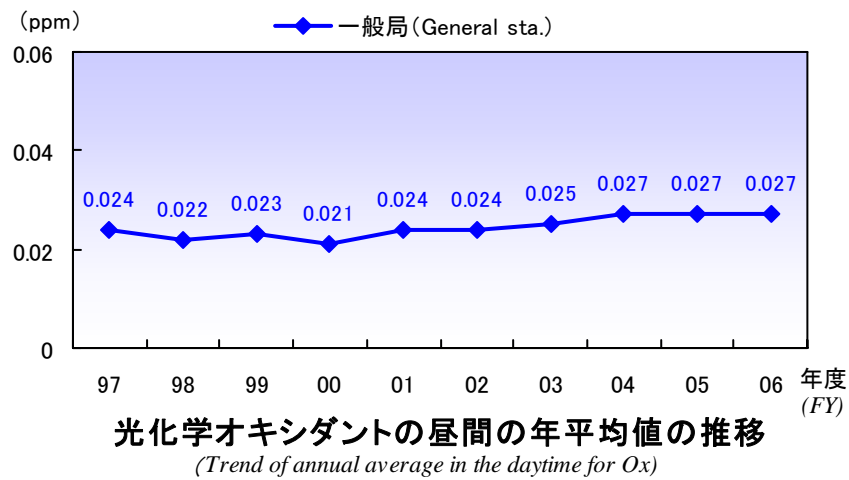
表2 光化学スモッグ注意報の発令状況
(Announcement situation of photochemical smog warnings)

発令回数 (Times of announcement)	発令日 (Date of announcement)	時間帯 (Time)	最高濃度 (Maximum) (ppm)	最高濃度出現局 (Station of maximum)	0.12ppm以上の測定局 (Station that 1-hour value is 0.12ppm or above)	神奈川県内の発令状況 (川崎地域は除く) (Announcement situation of photochemical smog warnings in Kanagawa prefecture except Kawasaki city)
1	6月1日	14:20 ~ 16:20	0.133	宮前	3局(高津、多摩、宮前)	横浜・県央地域
2	6月29日	13:20 ~ 17:20	0.125	宮前	3局(川崎、高津、宮前)	横浜・湘南・県央地域
3	7月14日	12:20 ~ 19:30	0.163	宮前	6局(大師、田島、川崎、中原、高津、宮前)	横浜・横須賀・湘南 県央・北相地域
4	7月15日	12:20 ~ 15:00	0.152	宮前	6局(大師、田島、川崎、高津、宮前、多摩)	横浜・横須賀・湘南 県央・北相地域
5	7月26日	15:20 ~ 16:20	0.121	宮前	1局(宮前)	横浜・湘南・西湘 県央・北相地域
6	7月29日	14:20 ~ 18:10	0.146	宮前	5局(川崎、中原、高津、宮前、多摩)	横浜・湘南・県央 北相地域
7	8月2日	16:20 ~ 18:00	0.133	高津	3局(中原、高津、宮前)	-
8	8月5日	13:20 ~ 18:20	0.187	高津	8局(大師、田島、川崎、幸、中原、高津、宮前、多摩)	横浜・横須賀・湘南 県央・北相地域
9	8月6日	11:20 ~ 16:20	0.200	高津	8局(大師、田島、川崎、幸、中原、高津、宮前、多摩)	横浜・横須賀・湘南 県央・北相地域
10	8月11日	15:20 ~ 16:20	0.128	宮前	2局(高津、宮前)	横浜・湘南・県央
11	9月5日	15:20 ~ 16:30	0.137	中原	6局(大師、川崎、幸、中原、高津、宮前)	横浜・横須賀・湘南 北相地域

(注) 上記以外に、川崎地域で発令が無かったものの、県内では6月20日、7月8日、7月27日に注意報が発令されている。

(3) 年平均値の推移 (Trend of annual average)

図2に示すとおり、昼間(5時~20時)の年平均値は、0.027ppmで2004年度以降同じ濃度であった。



<図2>

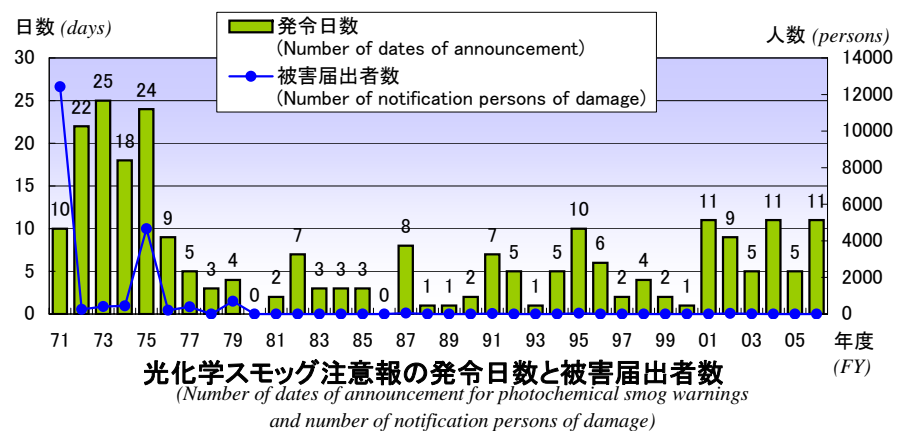
光化学スモッグ注意報の発令日数と被害届出者数

(Number of dates of announcement for photochemical smog warnings and number of notification persons of damage)

年度(FY)	71	72	73	74	75	76	77	78	79	80	81	82	83	84	85	86	87	88
発令日数 (Number of dates of announcement)	10	22	25	18	24	9	5	3	4	0	2	7	3	3	3	0	8	1
被害届出者数 (Number of notification persons of damage)	12425	251	408	450	4662	206	396	0	698	0	4	4	0	0	1	0	50	0

年度(FY)	89	90	91	92	93	94	95	96	97	98	99	00	01	02	03	04	05	06
発令日数 (Number of dates of announcement)	1	2	7	5	1	5	10	6	2	4	2	1	11	9	5	11	5	11
被害届出者数 (Number of notification persons of damage)	0	0	22	0	0	0	46	0	0	0	0	0	0	39	10	1	0	0

注) 発令日数には、1972年度及び1975年度に発令された光化学スモッグ警報がそれぞれ1日含まれている。



2-4 二酸化硫黄 (SO₂:Sulfur dioxide)

(1)環境基準の達成状況 (Situation of achievement for EQS)

環境基準の長期的評価は表1に示すとおり、一般局全局で達成した。短期的評価についても、9局全局で達成した。

表1 二酸化硫黄(SO₂)測定結果と評価
(Measurement Result and assessment for SO₂)

測定局 (Monitoring station)	環境基準評価 (Assessment of EQS)									有効測定日数 (Valid monitoring day)	環境基準値に適合した日数とその割合 (注3) (Days that adapted to EQS, and its rate)			年平均値 (Annual average)
	長期的評価 (Long-term assessment)				短期的評価 (Short-term assessment)									
	日平均値の2%除外値 (2%-excepted value of daily average)	日平均値が0.04ppmを超えた日が2日以上連続の有無とその回数	評価 (注1) (Assessment)	1時間値が0.1ppmを超えた時間数とその割合 (Hours that 1-hour value is above 0.1ppm, and its rate)		日平均値が0.04ppmを超えた日数とその割合 (Days that daily average is above 0.04ppm, and its rate)		評価 (注2) (Assessment)						
				時間 (hours)	%	日 (days)	%							
ppm	有無	回 (times)	○×	時間 (hours)	%	日 (days)	%	○×	日 (days)	日 (days)	%	ppm		
大師 (Daishi)	0.017	無	0	○	0	0	0	0	○	365	365	100	0.007	
田島 (Tajima)	0.014	無	0	○	0	0	0	0	○	365	365	100	0.007	
川崎 (Kawasaki)	0.014	無	0	○	0	0	0	0	○	365	365	100	0.007	
幸 (Saiwai)	0.009	無	0	○	0	0	0	0	○	363	363	100	0.005	
中原 (Nakahara)	0.008	無	0	○	0	0	0	0	○	362	362	100	0.004	
高津 (Takatsu)	0.007	無	0	○	0	0	0	0	○	363	363	100	0.004	
宮前 (Miyamae)	0.004	無	0	○	0	0	0	0	○	363	363	100	0.001	
多摩 (Tama)	0.008	無	0	○	0	0	0	0	○	361	361	100	0.004	
麻生 (Asao)	0.006	無	0	○	0	0	0	0	○	362	362	100	0.003	

(注1)環境基準の長期的評価: 次の①及び②の両方を適合した場合「達成」と評価し、○で表示した。

①2%除外値が0.04ppm以下、②日平均値が0.04ppmを超えた日が2日連続しないこと。

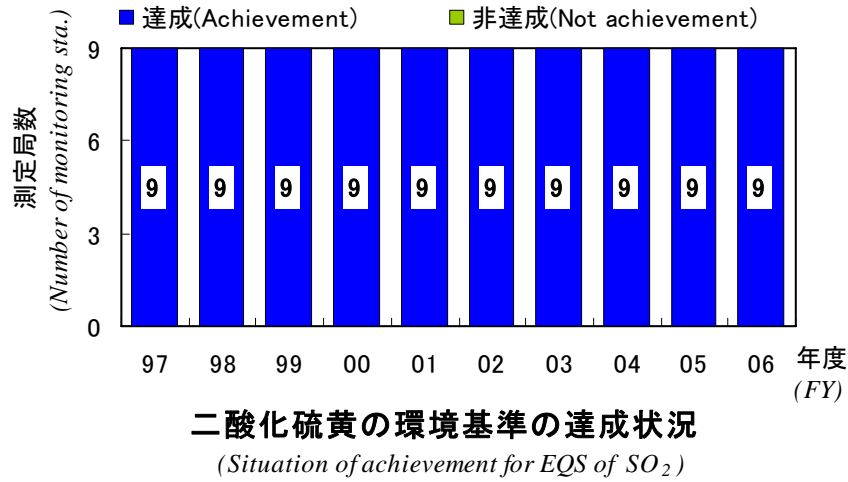
(注2)環境基準の短期的評価: 次の①及び②の両方を適合した場合「達成」と評価し、○で表示、①または②のどちらかを適合しなかった場合「非達成」と評価し、×で表示した。

①1時間値が0.1ppm以下 ②日平均値がすべての有効日数で0.04ppm以下

(注3)環境基準に適合した日数: 日平均値0.04ppmを越えた日数と1時間値が0.1ppmを超えた日数

(ただし、日平均値が0.04ppmを超えた日と同一日は除く)を引いた日数とした。

環境基準の長期的評価については図1に示すとおり、長期にわたり達成しており、1979年度以降現在まで、全局において継続達成している。

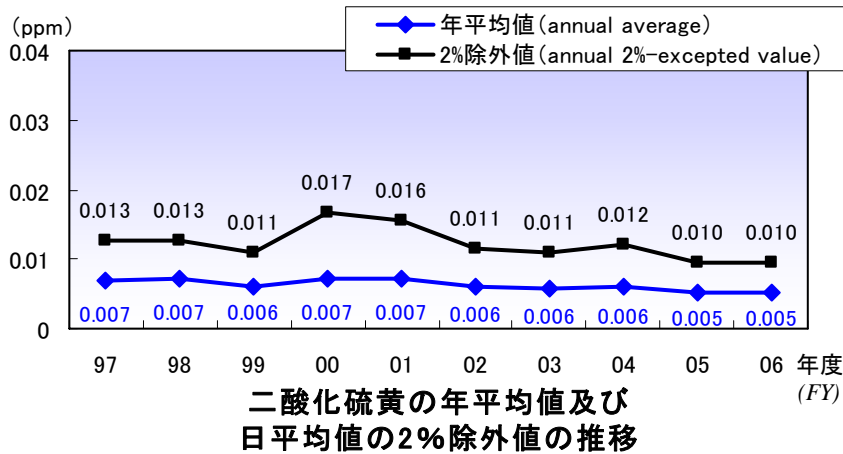


<図1>

(2) 年平均値と日平均値の2%除外値の推移

(Trend of annual average and 2%-excepted value of daily average)

年平均値(9局平均)は図2に示すとおり、0.005ppmで前年度と同じ濃度であった。また、2%除外値(9局平均)も0.010ppmで前年度と同じ濃度であった。



(Trend of annual average and 2%-excepted value of daily average for SO₂)

<図2>

(3)高濃度日 (Days of high concentration)

三宅島が噴火した 2000 年度以降、1 時間値が 0.1ppm を超えるような高濃度が発生していたが、2006 年度は 1 時間値が 0.1ppm 超える時間はなかった。

表2 二酸化硫黄の1時間値が0.1ppmを超えた時間数

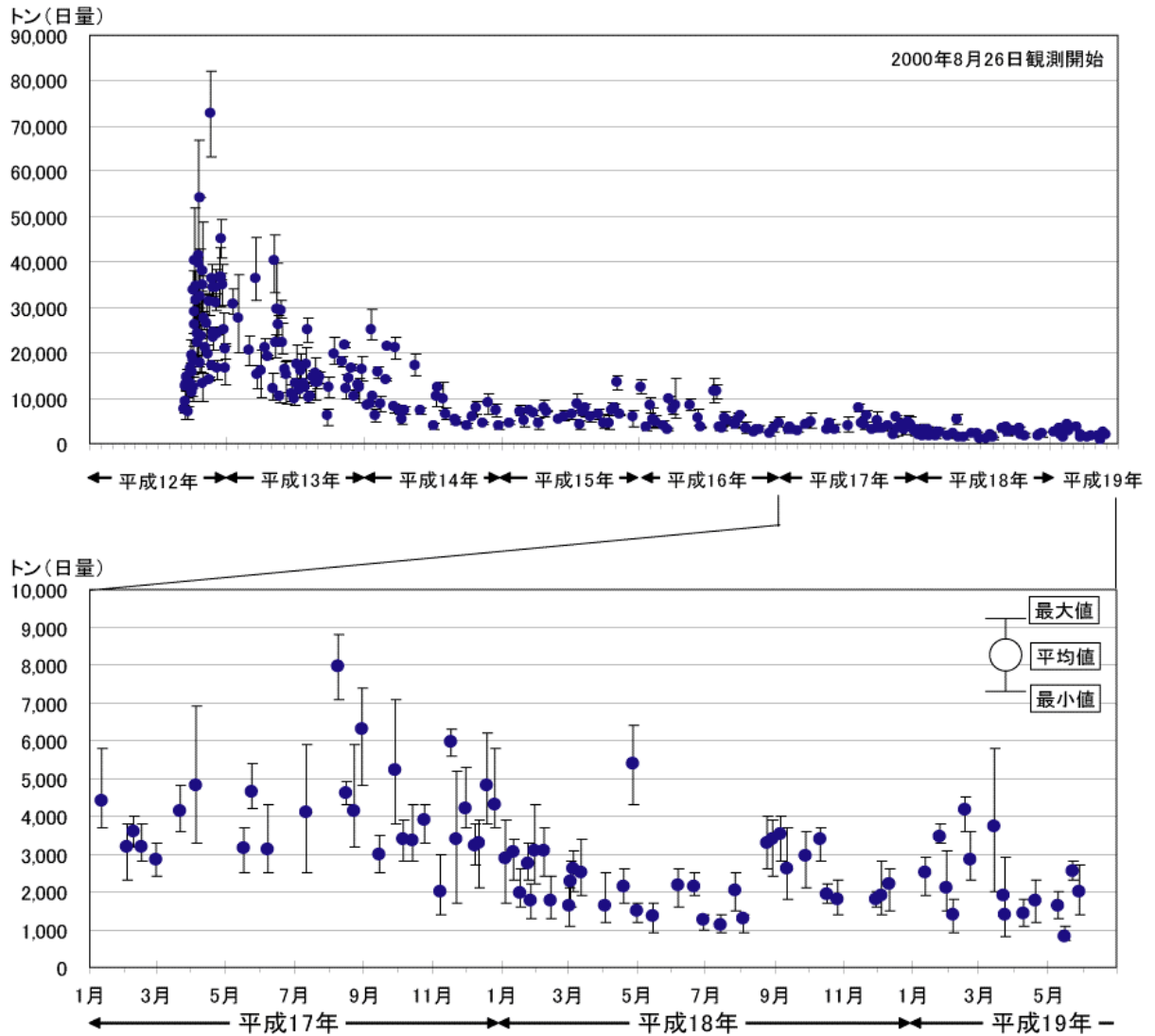
(Number of times that 1-hour value is above 0.1ppm for SO₂)

単位:時間 (hour)

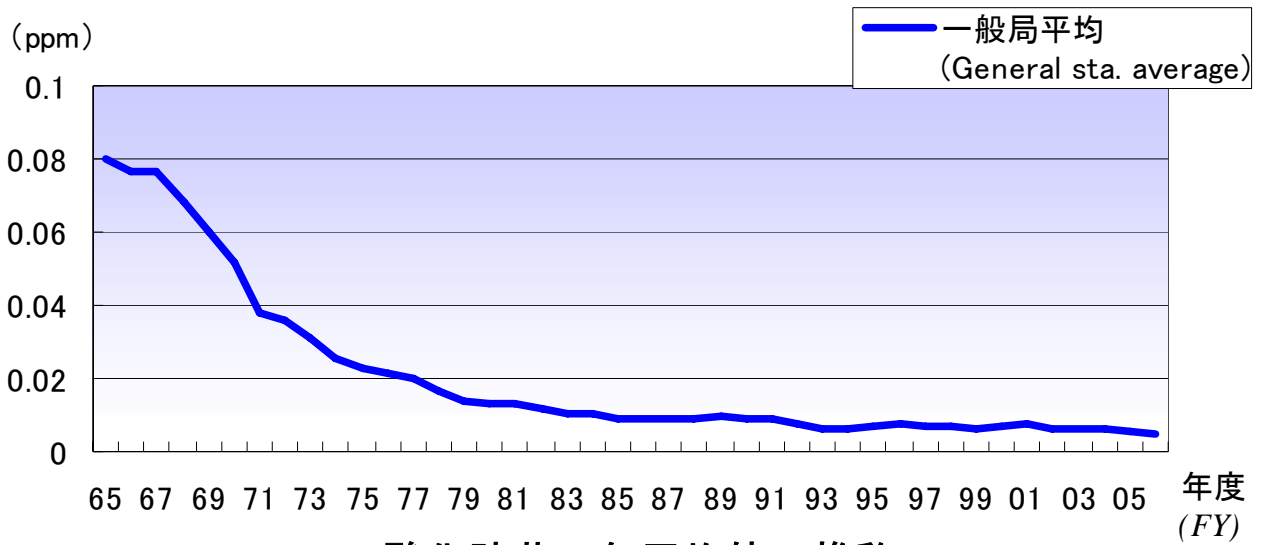
年度(FY)		97	98	99	00	01	02	03	04	05	06
一般局 (General sta.)	大師 (Daishi)	0	0	0	2	4	2	0	2	0	0
	田島 (Tajima)	0	0	0	4	7	2	0	2	0	0
	川崎 (Kawasaki)	0	0	0	4	5	2	0	1	0	0
	幸(保健福祉センター) (Saiwai : hokenfukusisenta)	0	1	0	5	4	2	0	1	—	—
	幸 (Saiwai)	—	—	—	—	—	—	—	—	0	0
	中原 (Nakahara)	0	0	0	7	7	0	0	0	0	0
	高津 (Takatsu)	0	0	0	8	3	0	1	0	0	0
	宮前(鷺沼) (Miyamae, saginuma)	0	0	0	6	4	0	0	—	—	—
	宮前 (Miyamae)	—	—	—	—	—	—	—	0	0	0
	多摩 (Tama)	0	0	0	3	1	0	0	0	0	0
	麻生 (Asao)	0	0	0	4	1	0	0	0	1	0
	一般局合計 (Total)	0	1	0	43	36	8	1	6	1	0

(参考) 三宅島火山ガス(二酸化硫黄)放出量の推移

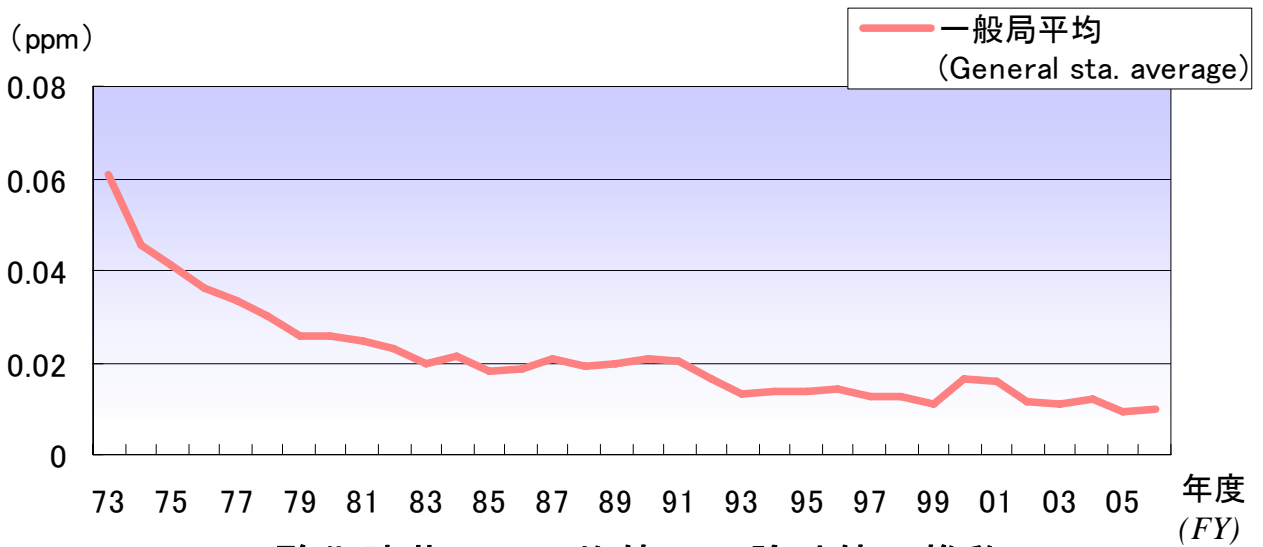
(*SO₂ ejection volume by Volcanic Gases from Miyakejima*)



(気象庁ホームページ、火山情報から引用)



二酸化硫黄の年平均値の推移
(Trend of annual average for SO₂)

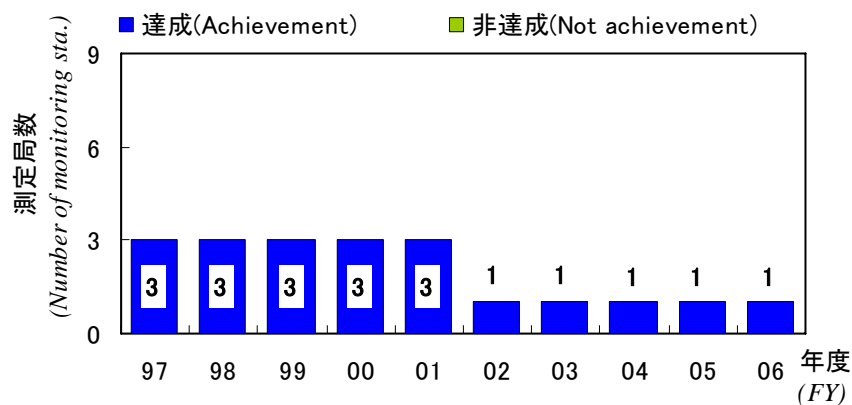


二酸化硫黄の日平均値の2%除外値の推移
(Trend of 2%-excepted value of daily average for SO₂)

2-5 一酸化炭素 (CO:Carbon Monoxide)

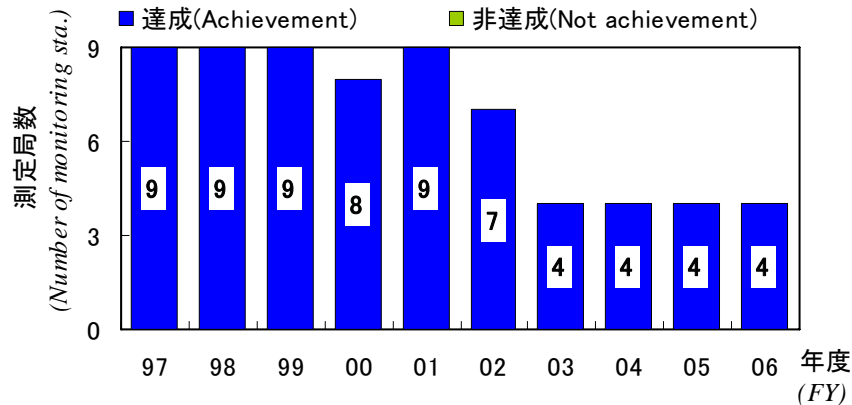
(1) 環境基準の達成状況 (Situation of achievement for EQS)

田島一般局及び自排4局で測定しており、環境基準は表1に示すとおり、長期的及び短期的評価ともに達成した。



一酸化炭素の環境基準の達成状況：一般局
(Situation of achievement for EQS of CO:General sta.)

<図1>



一酸化炭素の環境基準の達成状況：自排局
(Situation of achievement for EQS of CO:Roadside sta.)

<図2>

表1 一酸化炭素(CO)測定結果と評価
(Measurement Result and assessment for CO)

測定局 (Monitoring station)		環境基準評価 (Assessment of EQS)										有効測定日数 (Valid monitoring day)	環境基準値に適合した日数割合 (注3) (Days rate that adapted to EQS)	年平均値 (Annual average)
		長期的評価 (Long-term assessment)					短期的評価 (Short-term assessment)							
		日平均値の2%除外値 (2%-excepted value of daily average)		日平均値が10ppmを超えた日が2日以上連続の有無とその回数		評価 (注1) (Assessment)	8時間値が20ppmを超えた回数とその割合 (Times that 8-hour average is above 20ppm, and its rate)		日平均値が10ppmを超えた日数とその割合 (Days that daily average is above 10ppm, and its rate)		評価 (注2) (Assessment)			
		ppm	有無	回 (times)	○×	回 (times)	%	日 (days)	%	○×	日 (days)			
一般局 (General sta.)	田島 (Tajima)	0.9	無	0	○	0	0	0	0	○	364	100	0.4	
自排局 (Roadside sta.)	池上 (Ikegami)	1.3	無	0	○	0	0	0	0	○	353	100	0.7	
	日進町 (Nissincho)	1.0	無	0	○	0	0	0	0	○	364	100	0.5	
	市役所前 (Shiyakushomae)	1.2	無	0	○	0	0	0	0	○	361	100	0.7	
	遠藤町 (Endohcho)	1.3	無	0	○	0	0	0	0	○	363	100	0.8	

(注1)環境基準の長期的評価:

次の①及び②に適合した場合、「達成」と評価し、○で表示した。

①2%除外値が10ppm以下、②日平均値10ppmを超えた日が2日以上連続しないこと。

(注2)環境基準の短期的評価:

次の①及び②の両方を適合した場合「達成」と評価し、○で表示、

①または②のどちらかを適合しなかった場合「非達成」と評価し、×で表示した。

(注3)環境基準に適合した日数:

①8時間平均値が20ppm以下、②日平均値が10ppm以下
有効測定日数から、日平均値が10ppmを超えた日数と、
1時間値の8時間平均値が20ppmを超えた日数

(ただし、日平均値が10ppmを超えた日と同一日は除く)を引いた日数とした。

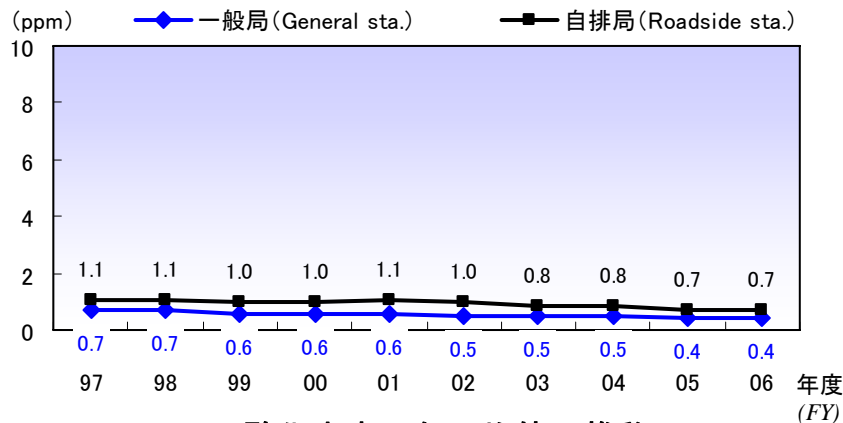
(2) 年平均値と日平均値の2%除外値の推移

(Trend of annual average and 2%-excepted value of daily average)

年平均値は図3に示すとおり、長期間にわたり低濃度で推移し、一般局、自排局ともに横ばいで推移した。

また、2%除外値をみると、図4に示すとおり、田島一般局では 0.9ppm で前年度より 0.1ppm 減少し、自排局(4局平均)では 1.2ppm で前年度より 0.1ppm 減少した。

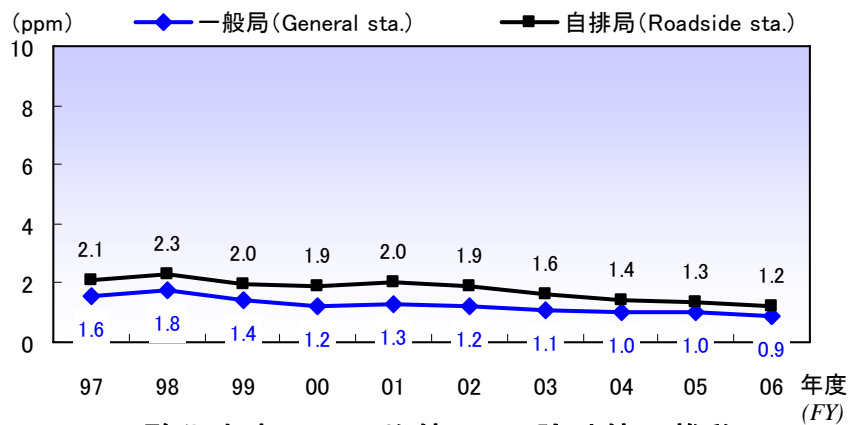
経年的にみると、横ばいでかつ低濃度で推移している。



一酸化炭素の年平均値の推移

(Trend of annual average for CO)

<図3>



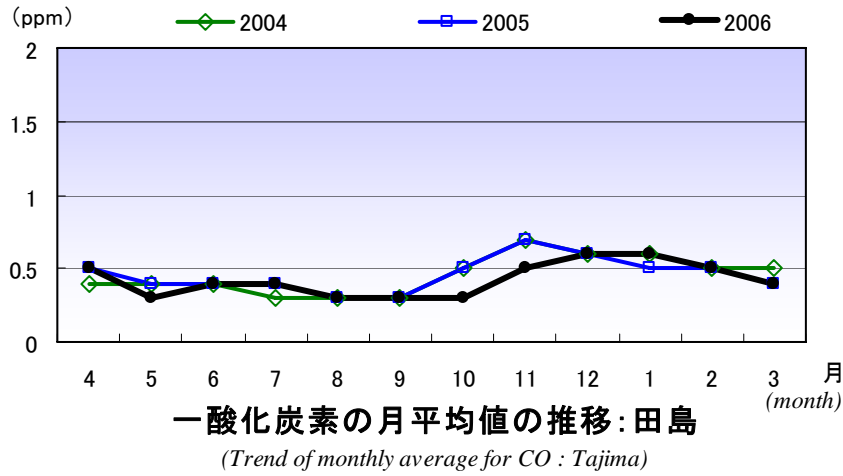
一酸化炭素の日平均値の2%除外値の推移

(Trend of 2%-excepted value of daily average for CO)

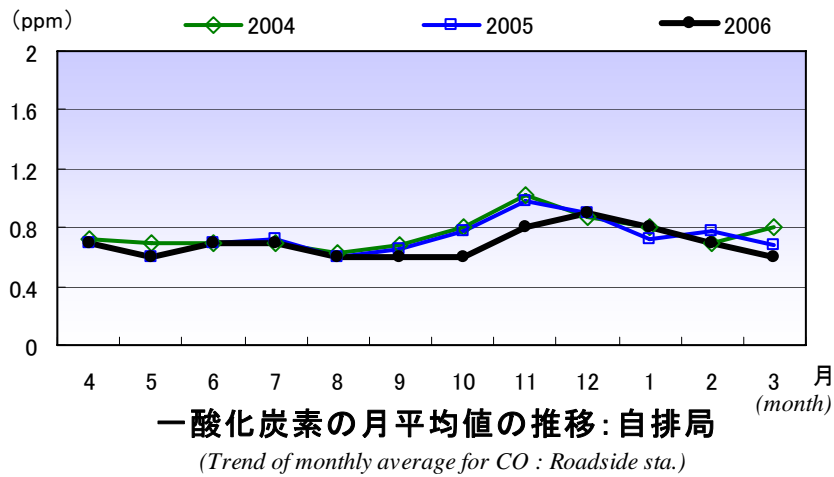
<図4>

(3) 月平均値の推移 (Trend of monthly average)

月平均値は図5、6に示すとおり、環境基準(日平均値 10ppm 以下かつ 8 時間平均値 20ppm 以下)よりもかなり低い値で推移した。



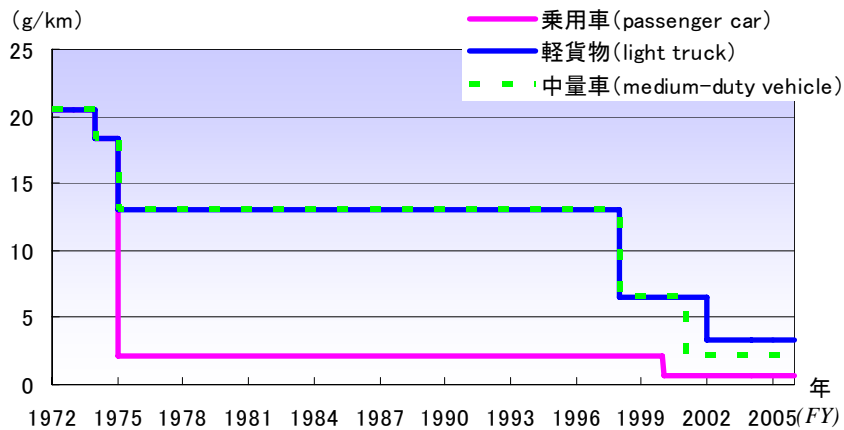
<図5>



<図6>

(参考) 自動車排ガス規制値(ガソリン車)の推移

(Trend of regulated value for exhaust gas : Gasoline Vehicle)



一酸化炭素の年平均値の推移 (Trend of annual average for CO)

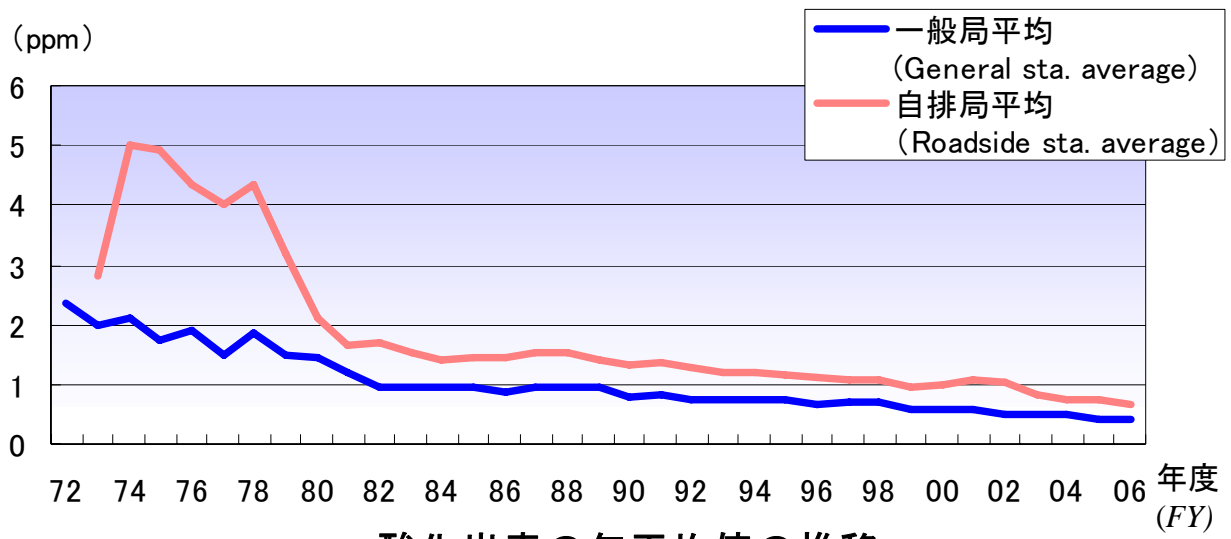
単位: ppm

年度		72	73	74	75	76	77	78	79	80	81	82	83	84	85	86	87	88	89	90	91	92	93	94	95	96	97	98	99	00	01	02	03	04	05	06	
一般局 (General sta.)	大 師 (Daishi)	1.8	1.6	(2.5)	1.8	2.3	1.3	1.7	1.2	1.4	1.3	—	—	—	—	—	—	—	—	—	—	—	—	—	—	—	—	—	—	—	—	—	—	—	—	—	—
	田 島 (Tajima)	2.6	(2.1)	2.6	0.6	1.4	(1.5)	1.5	1.6	1.0	0.8	0.8	0.8	0.8	0.8	0.8	0.8	0.9	0.9	0.8	0.8	0.7	0.7	0.7	0.7	0.6	0.7	0.7	0.6	0.6	0.6	0.5	0.5	0.5	0.4	0.4	
	川 崎 (Kawasaki)	2.7	2.2	1.9	1.7	1.2	1.5	1.5	1.7	1.3	1.2	0.9	1.1	1.1	1.1	1.0	1.1	1.1	1.1	0.8	0.9	0.8	0.8	0.8	0.8	0.8	0.8	0.8	0.6	0.6	0.6	—	—	—	—	—	
	幸(保健福祉センター) (Saiwai : hokenfukusisentā)	2.3	1.9	1.4	1.6	1.5	1.3	1.9	1.0	1.5	1.4	—	—	—	—	—	—	—	—	—	—	—	—	—	—	—	—	—	—	—	—	—	—	—	—	—	
	中 原 (Nakahara)	(2.2)	2.0	2.7	2.8	1.9	1.0	2.0	(1.4)	—	—	—	—	—	—	—	—	—	—	—	—	—	—	—	—	—	—	—	—	—	—	—	—	—	—	—	
	高 津 (Takatsu)	(2.8)	2.1	2.1	(2.7)	2.4	1.8	2.4	1.8	1.9	1.6	1.1	0.9	0.9	0.9	0.8	1.0	0.9	0.8	0.8	0.8	0.7	0.7	0.7	0.7	0.6	0.6	0.6	0.5	0.5	0.5	—	—	—	—	—	
	多摩(保健所) (Tama:hokenjyo)	(2.5)	2.1	1.9	1.9	2.6	2.1	1.9	1.7	1.7	1.0	—	—	—	—	—	—	—	—	—	—	—	—	—	—	—	—	—	—	—	—	—	—	—	—	—	
	一般局平均 (General sta. average)	2.4	2.0	2.1	1.7	1.9	1.5	1.8	1.5	1.5	1.2	0.9	0.9	0.9	0.9	0.9	1.0	1.0	0.9	0.8	0.8	0.7	0.7	0.7	0.7	0.7	0.7	0.6	0.6	0.6	0.5	0.5	0.5	0.4	0.4		
自排局 (Roadside sta.)	池 上 (Ikegami)	—	—	—	—	—	—	—	—	—	1.4	1.4	1.5	1.4	1.4	1.6	1.5	1.5	1.4	1.4	1.3	1.3	1.3	1.3	1.3	1.2	1.2	1.2	1.0	1.0	0.9	0.9	0.8	0.8	0.7	0.7	
	新川通 (Shinkawadori)	—	—	(3.3)	2.9	2.8	3.2	(3.5)	2.8	1.8	1.3	2.2	1.7	1.5	1.5	1.5	1.8	1.7	1.6	1.4	1.4	1.3	1.2	1.2	1.1	1.1	0.9	1.0	1.0	0.9	1.0	0.9	—	—	—	—	
	日進町 (Nissimcho)	—	—	—	—	—	—	—	—	—	—	—	—	—	—	—	—	—	—	—	—	—	—	—	—	—	—	—	—	—	—	—	0.7	0.6	0.6	0.5	
	市役所前 (Shivakushomae)	—	2.8	2.6	3.0	3.1	2.7	2.7	2.3	2.3	2.6	1.5	1.2	1.2	1.2	1.1	1.1	1.1	1.1	1.1	1.1	1.0	0.9	1.0	0.8	0.9	0.9	0.9	0.7	—	0.9	0.9	0.8	0.7	0.7	0.7	
	遠藤町 (Endohcho)	—	(8.1)	7.4	8.6	7.2	6.5	(5.7)	(5.1)	(1.9)	2.0	2.2	2.0	1.9	2.0	1.7	2.0	2.2	1.4	1.3	1.3	1.2	1.2	1.0	1.1	1.0	1.0	1.0	0.9	1.1	1.1	1.1	1.0	0.9	0.9	0.8	
	木月 (Kiduki)	—	(6.5)	(6.9)	(4.2)	4.0	3.7	6.4	5.5	(3.1)	(2.3)	2.0	1.3	1.2	1.2	1.1	1.2	1.1	1.1	1.1	1.1	—	—	—	—	—	—	—	—	—	—	—	—	—	—	—	
	中原平和公園 (Nakaharaiwakouen)	—	—	—	—	—	—	—	—	—	—	—	—	—	—	—	—	—	—	—	—	—	(1.3)	1.0	1.0	1.0	0.7	0.7	0.8	0.7	0.7	—	—	—	—	—	
	高津十字路 (Takatsuyujiro)	—	—	—	5.2	4.7	(3.9)	3.9	4.4	2.7	1.7	1.4	1.4	1.3	—	—	—	—	—	—	—	—	—	—	—	—	—	—	—	—	—	—	—	—	—	—	
	二 子 (Futago)	—	—	—	—	—	—	—	—	—	—	—	—	—	—	1.5	1.6	1.5	1.4	1.3	1.5	1.4	1.4	1.3	1.2	1.3	1.3	1.4	1.3	1.3	1.4	1.4	—	—	—	—	
	馬 絹 (Maginu)	—	—	—	—	—	—	—	1.5	1.3	1.3	1.4	1.4	1.2	1.4	1.4	1.4	1.4	1.3	1.4	1.3	1.3	1.2	1.2	1.2	1.1	1.0	1.0	0.9	0.9	—	—	—	—	—	—	
	宮前平駅前 (Miyamaedairaekimae)	—	—	—	—	—	—	—	—	—	—	—	—	—	—	—	—	—	—	—	—	—	—	—	—	—	—	—	—	—	—	1.3	1.1	—	—	—	—
	多摩区役所前 (Tamakavakushomae)	—	—	—	—	—	—	(3.1)	2.7	2.4	2.2	2.2	2.1	1.8	2.1	2.1	2.1	2.2	2.2	1.7	1.7	(1.2)	—	—	—	—	—	—	—	—	—	—	—	—	—	—	—
	本村橋 (Honmurabashi)	—	—	—	—	—	—	—	—	—	—	—	—	—	—	—	—	—	—	—	—	—	—	(1.6)	1.3	1.4	1.3	1.3	1.1	1.0	0.9	1.0	0.8	—	—	—	—
	柿 生 (Kakio)	—	—	—	—	—	—	—	—	—	0.9	0.8	1.0	1.0	0.9	1.0	1.1	1.1	1.0	1.1	1.5	1.5	1.3	1.4	1.4	1.4	1.3	1.4	1.2	1.2	—	—	—	—	—	—	
	自排局平均 (Roadside sta. average)	—	2.8	5.0	4.9	4.4	4.0	4.3	3.2	2.1	1.7	1.7	1.5	1.4	1.5	1.4	1.5	1.5	1.4	1.3	1.4	1.3	1.2	1.2	1.2	1.1	1.1	1.1	1.0	1.0	1.1	1.0	0.8	0.8	0.7	0.7	

注1) ()は、年間測定時間が6,000時間未満

注2) 柿生測定局は、1991年4月に測定局を道路端寄りに移動した。

注3) 遠藤町測定局は2000年4月に、市役所前測定局は2000年8月に採取口を車道方向へ延長した。



一酸化炭素の年平均値の推移
(Trend of annual average for CO)

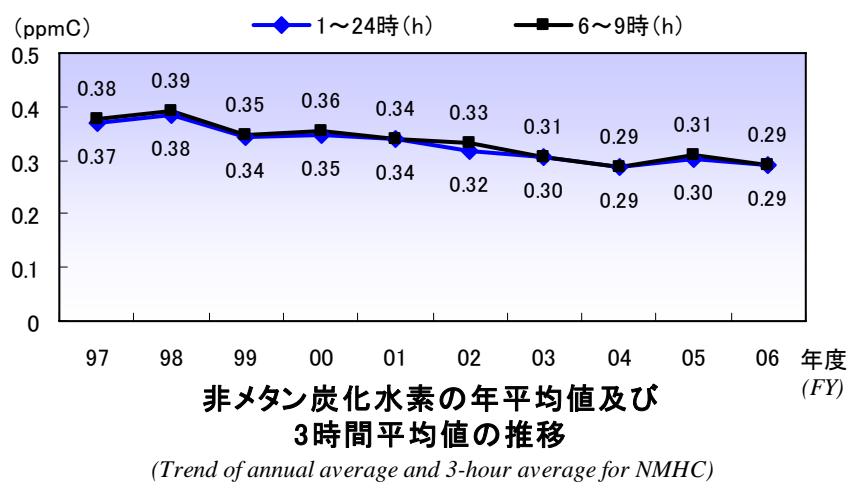
2-6 炭化水素 (HC:Hydro Carbon)

(1) 非メタン炭化水素の年平均値と3時間平均値の推移 (NMHC:Non-methane Hydro Carbon of Trend of annual average and three hours average)

非メタン炭化水素は、2006年度では前年度に比べて若干減少した。

2006年度の年平均値(7局平均)は、図1に示すとおり、0.29ppmCで、前年度より0.01ppmC減少し、各測定局の年平均値は、0.25~0.35ppmCの範囲にあった。

また、午前6時から9時までの3時間平均値は0.29ppmCで、前年度より0.02ppmC減少し、各測定局の平均値は0.24~0.34ppmCの範囲にあった。

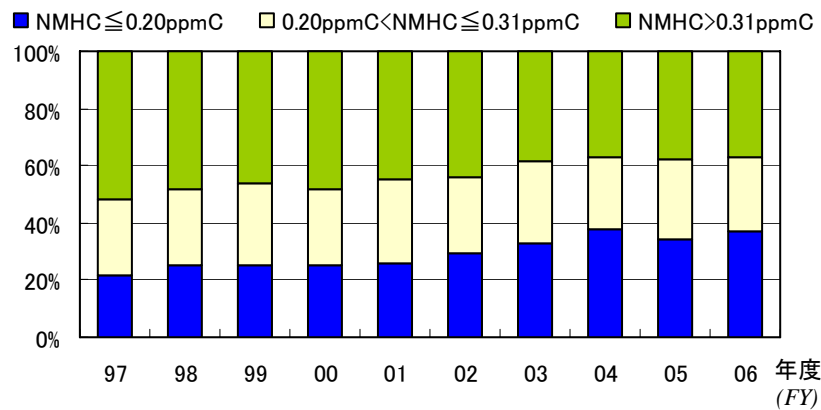


<図1>

(参考)指針値との比較

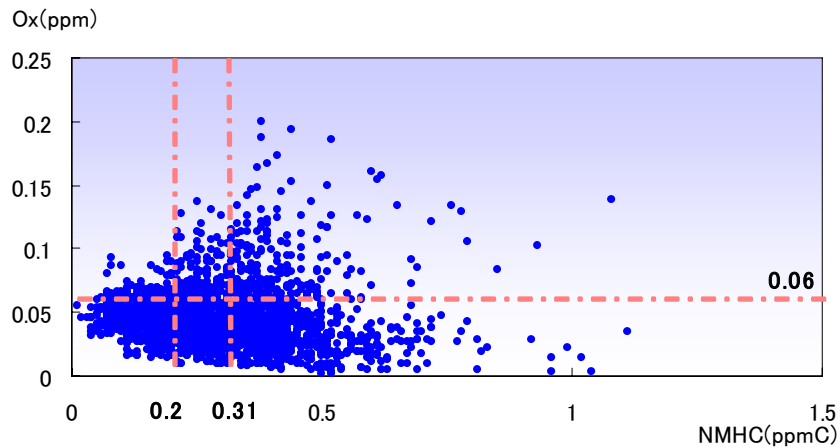
非メタン炭化水素の3時間平均値を「指針値 * 」と比較すると、図 2 に示すように 0.31ppmC を超えた割合は年々減少し、2003 年度以降は横ばいで推移している。しかし、図 3 に示すように、非メタン炭化水素濃度が指針値以下であっても、オキシダント濃度が 0.06ppm を超えることが見受けられる。

* 指針値:「光化学オキシダントの生成防止のための大気中炭化水素濃度の指針値 0.20ppmC から 0.31ppmC (光化学オキシダントの日最高1時間値 0.06ppm に対応する値)」



非メタン炭化水素の3時間平均値の濃度分布推移
(Trend of concentration distribution of 3-hour average for NMHC)

<図2>



NMHCの3時間平均値とOx最高濃度の関係
(2006年度)

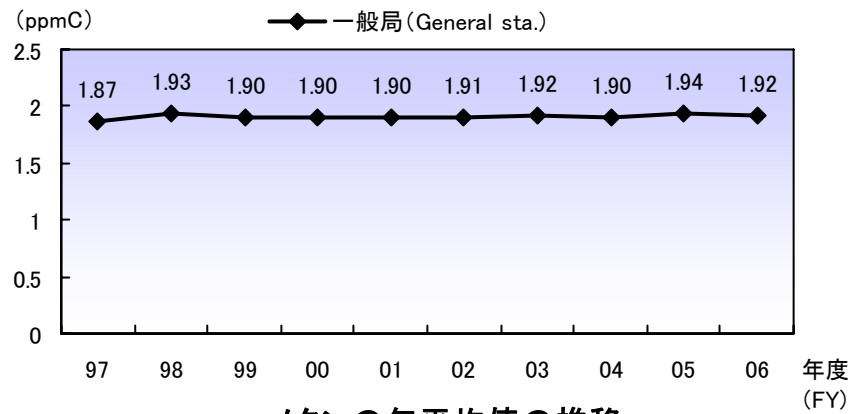
(Relationship between 3-hour average for NMHC and maximum for Ox :FY 2006)

<図3>

(2)メタンの年平均値の推移 (CH₄:Methane of Trend of annual average)

地球温暖化物質であるメタンの年平均値(7局平均)は、図4に示すとおり、1.92ppmC であり、経年的には横ばいで推移している。

各測定局の年平均値は、1.86~1.98ppmC の範囲にあった。



メタンの年平均値の推移
(Trend of annual average for CH₄)

<図4>

非メタン炭化水素の年平均値 (Trend of annual average for NMHC)

単位: ppmC

年度 (FY)		77	78	79	80	81	82	83	84	85	86	87	88	89	90	91	92	93	94	95	96	97	98	99	00	01	02	03	04	05	06
一般局 (General sta.)	大 師 (Daishi)	—	—	(0.62)	(0.56)	0.53	0.53	0.58	0.60	0.57	0.42	0.52	0.47	0.47	0.47	0.47	0.43	0.43	0.43	0.42	0.42	0.38	0.36	0.35	0.35	0.40	0.36	0.32	0.33	0.36	0.35
	田 島 (Taiima)	—	—	0.45	0.47	0.47	0.49	0.50	0.46	0.45	0.43	0.50	0.44	0.50	0.45	0.45	0.40	0.40	0.38	0.36	0.37	0.36	0.39	0.34	0.32	0.34	0.33	0.37	0.30	0.27	0.26
	川 崎 (Kawasaki)	0.99	0.90	0.59	0.60	0.64	(0.56)	(0.73)	0.51	0.52	0.52	0.56	0.53	0.50	0.56	0.52	0.45	0.43	0.43	0.39	0.41	0.36	0.36	0.31	0.32	0.31	0.28	0.27	0.26	0.25	
	幸(保健福祉センター) (Saiwai : hokenfukusisenta)	—	—	—	—	—	0.61	0.56	0.54	0.51	0.49	0.50	0.46	0.49	0.49	0.50	0.45	0.45	0.44	0.38	0.38	0.37	0.41	0.37	0.46	0.30	0.34	0.28	0.27	—	—
	幸 (Saiwai)	—	—	—	—	—	—	—	—	—	—	—	—	—	—	—	—	—	—	—	—	—	—	—	—	—	—	—	—	0.34	0.31
	中 原 (Nakahara)	—	—	—	—	0.60	0.58	0.60	0.52	0.51	0.58	0.53	0.48	0.48	0.47	0.47	0.41	0.41	0.38	0.36	0.38	0.36	0.37	0.32	0.32	0.34	0.33	0.33	0.27	0.30	0.29
	高 津 (Takatsu)	0.82	0.85	0.58	0.66	0.62	0.58	0.63	0.64	0.53	0.39	0.55	0.42	0.46	0.52	0.58	0.50	0.50	0.50	0.51	0.52	0.43	0.44	0.38	0.36	0.38	0.34	0.31	0.30	0.31	0.32
	多摩(保健所) (Tamahokenivo)	—	—	(0.62)	0.57	0.47	0.49	(0.50)	0.48	0.51	0.54	0.53	0.51	0.45	0.46	0.47	0.45	—	—	—	—	—	—	—	—	—	—	—	—	—	—
	多 摩 (Tama)	—	—	—	—	—	—	—	—	—	—	—	—	—	—	—	—	0.43	0.38	0.36	0.37	0.33	0.36	0.32	0.31	0.30	0.25	0.25	0.27	0.28	0.27
	一般局平均 (General sta. average)	0.91	0.88	0.54	0.58	0.56	0.55	0.57	0.54	0.51	0.48	0.53	0.47	0.48	0.49	0.49	0.44	0.44	0.42	0.40	0.41	0.37	0.38	0.34	0.35	0.34	0.32	0.30	0.29	0.30	0.29

注()は、年間測定時間が6,000時間未満

メタンの年平均値の推移 (Trend of annual average for CH₄)

単位: ppmC

年度 (FY)		77	78	79	80	81	82	83	84	85	86	87	88	89	90	91	92	93	94	95	96	97	98	99	00	01	02	03	04	05	06	
一般局 (General sta.)	大 師 (Daishi)	—	—	(1.72)	(1.75)	1.81	1.83	1.90	1.91	1.92	1.90	1.88	1.94	1.93	1.95	1.97	1.97	1.95	1.93	1.94	1.94	1.90	1.96	1.92	1.93	1.94	1.93	1.94	1.93	1.98	1.96	
	田 島 (Taiima)	—	—	1.66	1.74	1.73	1.76	1.84	1.81	1.85	1.82	1.83	1.84	1.90	1.89	1.92	1.93	1.93	1.91	1.91	1.89	1.87	1.95	1.89	1.89	1.92	1.95	1.97	1.95	2.01	1.98	
	川 崎 (Kawasaki)	1.76	1.81	1.73	(1.75)	1.79	1.80	1.85	1.80	1.89	1.90	1.89	1.91	1.90	1.91	1.93	1.93	1.92	1.91	1.93	1.94	1.90	1.97	1.93	1.94	1.89	1.89	1.90	1.88	1.92	1.90	
	幸(保健福祉センター) (Saiwai : hokenfukusisenta)	—	—	—	—	—	1.77	1.80	1.82	1.83	1.84	1.86	1.85	1.89	1.89	1.92	1.91	1.90	1.91	1.92	1.88	1.94	1.90	1.92	1.92	1.92	1.94	1.94	1.93	—	—	
	幸 (Saiwai)	—	—	—	—	—	—	—	—	—	—	—	—	—	—	—	—	—	—	—	—	—	—	—	—	—	—	—	—	1.97	1.96	
	中 原 (Nakahara)	—	—	—	—	1.78	1.83	1.84	1.86	1.87	1.87	1.88	1.95	1.91	1.91	1.95	1.93	1.96	1.91	1.92	1.92	1.90	1.92	1.90	1.87	1.90	1.89	1.92	1.91	1.92	1.90	
	高 津 (Takatsu)	1.71	1.69	1.70	1.71	1.69	1.76	1.84	1.82	1.77	1.82	1.84	1.84	1.87	1.91	1.90	1.90	1.88	1.87	1.89	1.88	1.85	1.90	1.89	1.89	1.91	1.90	1.91	1.89	1.93	1.91	
	多摩(保健所) (Tamahokenivo)	—	—	(1.72)	1.73	1.73	1.78	1.83	1.81	1.82	1.85	1.87	1.83	1.85	1.86	1.88	1.88	—	—	—	—	—	—	—	—	—	—	—	—	—	—	
	多 摩 (Tama)	—	—	—	—	—	—	—	—	—	—	—	—	—	—	—	—	—	1.90	1.87	1.88	1.87	1.82	1.88	1.87	1.88	1.85	1.85	1.86	1.83	1.87	1.86
	一般局平均 (General sta. average)	1.74	1.75	1.70	1.73	1.76	1.79	1.84	1.83	1.85	1.86	1.86	1.88	1.89	1.90	1.92	1.92	1.92	1.90	1.91	1.91	1.87	1.93	1.90	1.90	1.90	1.91	1.92	1.90	1.94	1.92	

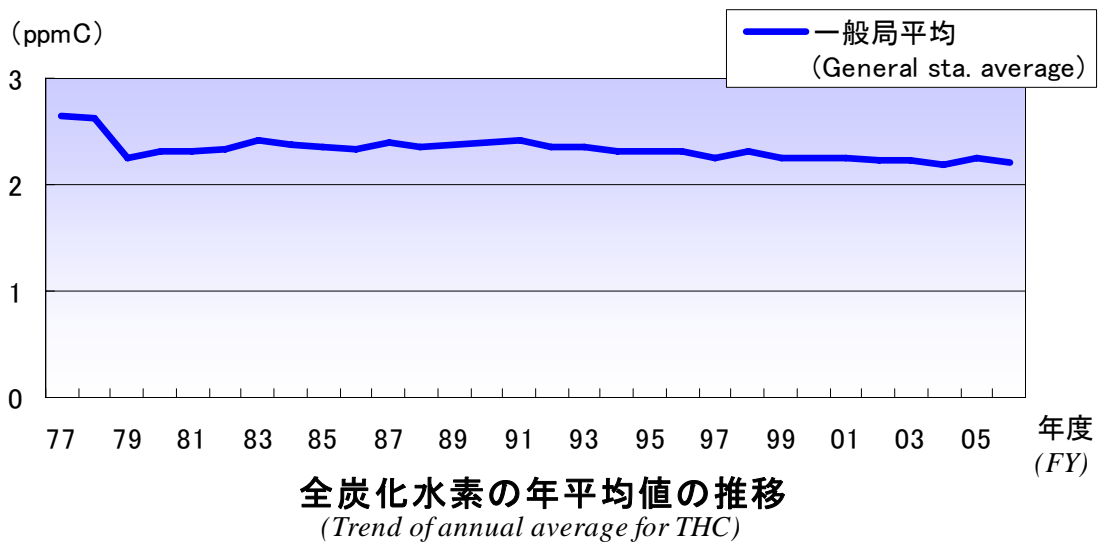
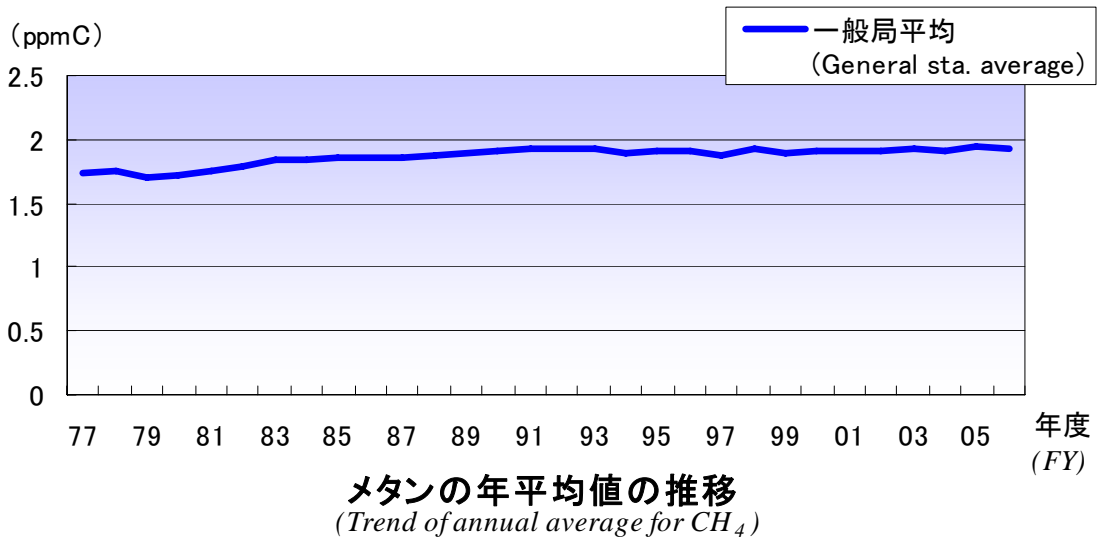
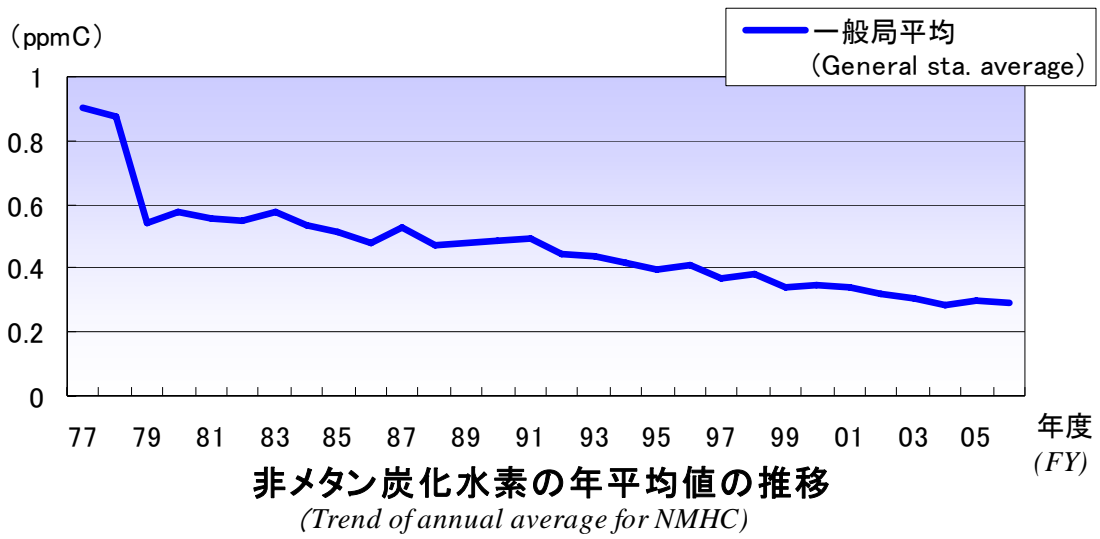
注()は、年間測定時間が6,000時間未満

全炭化水素の年平均値の推移 (Trend of annual average for THC)

単位: ppmC

年度 (FY)		77	78	79	80	81	82	83	84	85	86	87	88	89	90	91	92	93	94	95	96	97	98	99	00	01	02	03	04	05	06
一般局 (General sta.)	大 師 (Daishi)	—	—	(2.35)	(2.31)	2.34	2.36	2.48	2.51	2.49	2.33	2.40	2.41	2.41	2.42	2.44	2.40	2.38	2.36	2.36	2.36	2.28	2.32	2.27	2.28	2.34	2.29	2.26	2.26	2.35	2.31
	田 島 (Taiima)	—	—	2.11	2.20	2.20	2.25	2.34	2.28	2.30	2.25	2.34	2.28	2.39	2.34	2.37	2.33	2.33	2.29	2.26	2.26	2.23	2.34	2.24	2.21	2.26	2.28	2.34	2.26	2.28	2.25
	川 崎 (Kawasaki)	2.75	2.70	2.33	2.35	2.44	(2.36)	(2.58)	2.31	2.41	2.42	2.45	2.44	2.41	2.46	2.45	2.38	2.35	2.34	2.32	2.35	2.25	2.32	2.24	2.26	2.21	2.18	2.17	2.14	2.17	2.15
	幸(保健福祉センター) (Saiwai : hokenfukusisenta)	—	—	—	—	—	2.38	2.36	2.37	2.34	2.33	2.35	2.32	2.38	2.38	2.41	2.37	2.36	2.35	2.29	2.30	2.25	2.35	2.27	2.37	2.22	2.28	2.22	2.21	—	—
	幸 (Saiwai)	—	—	—	—	—	—	—	—	—	—	—	—	—	—	—	—	—	—	—	—	—	—	—	—	—	—	—	—	2.31	2.27
	中 原 (Nakahara)	—	—	—	—	2.38	2.42	2.45	2.38	2.38	2.45	2.41	2.43	2.39	2.38	2.42	2.34	2.36	2.29	2.29	2.30	2.26	2.30	2.22	2.19	2.24	2.22	2.26	2.18	2.23	2.19
	高 津 (Takatsu)	2.55	2.54	2.28	2.37	2.31	2.34	2.47	2.46	2.30	2.21	2.38	2.26	2.34	2.44	2.48	2.40	2.38	2.37	2.40	2.40	2.28	2.33	2.27	2.25	2.28	2.24	2.22	2.19	2.24	2.23
	多摩(保健所) (Tamahokenivo)	—	—	(2.34)	2.30	2.20	2.27	(2.32)	2.29	2.33	2.39	2.39	2.35	2.30	2.32	2.35	2.32	—	—	—	—	—	—	—	—	—	—	—	—	—	—
	多 摩 (Tama)	—	—	—	—	—	—	—	—	—	—	—	—	—	—	—	—	—	2.33	2.25	2.24	2.24	2.15	2.24	2.19	2.18	2.15	2.10	2.10	2.15	2.13
	一般局平均 (General sta. Average)	2.65	2.62	2.24	2.31	2.31	2.34	2.42	2.37	2.36	2.34	2.39	2.36	2.37	2.39	2.42	2.36	2.36	2.32	2.31	2.32	2.24	2.31	2.24	2.25	2.24	2.23	2.22	2.19	2.25	2.22

注()は、年間測定時間が6,000時間未満



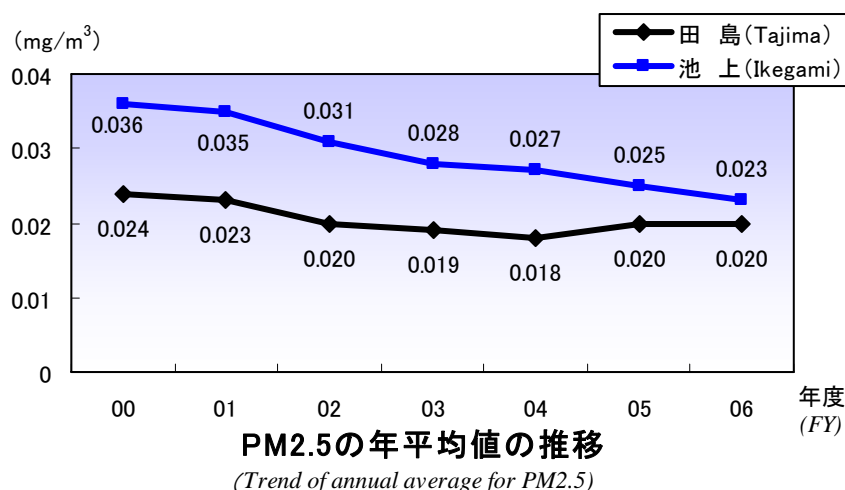
2-7 微小粒子 (FPM: Fine Particulate Matter)

(1) 測定地点 (Monitoring points)

2000年度から田島及び池上の2測定局で、PM2.5の測定を開始した。なおPM2.5とは、環境大気中に浮遊する粒子状物質のうち、粒径が $2.5\mu\text{m}$ 以下の微小粒子のことである。

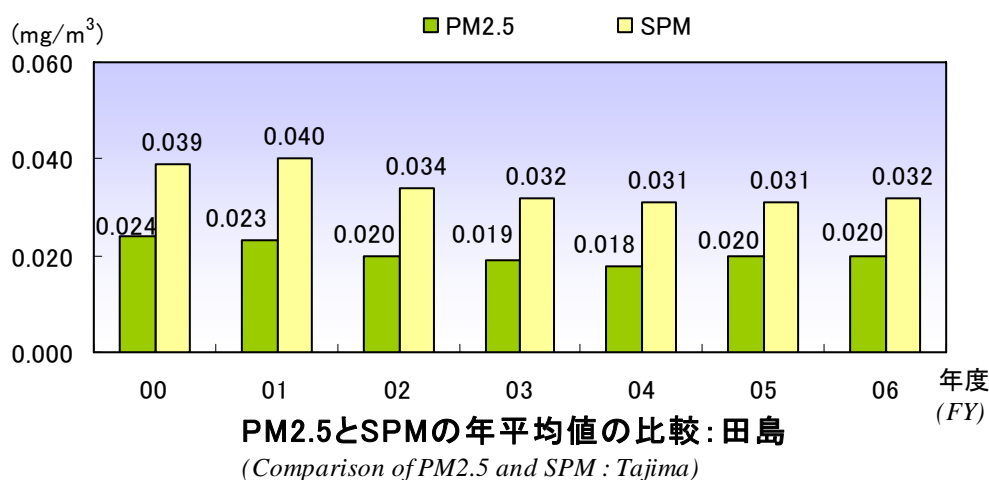
(2) PM2.5とSPM濃度の比較 (Comparison of measurement results of PM2.5 and SPM)

PM2.5の年平均値は図1に示すとおり、田島が $0.020\text{mg}/\text{m}^3$ 、池上が $0.023\text{mg}/\text{m}^3$ であった。

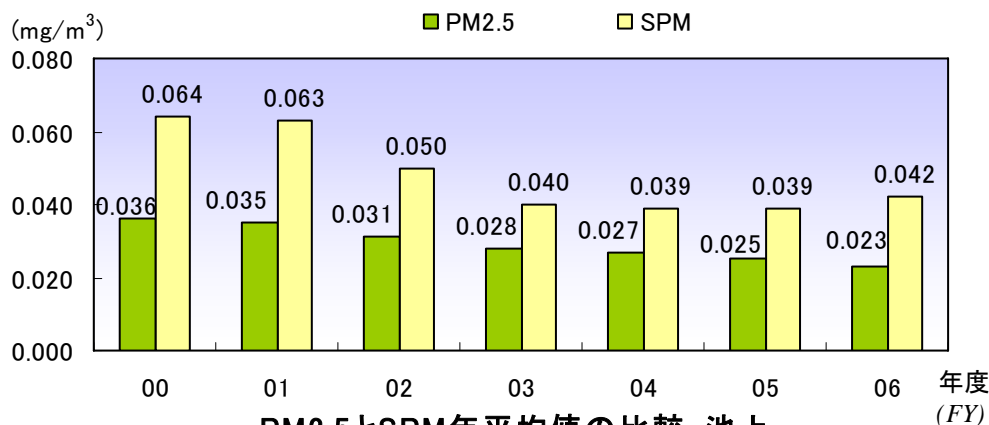


<図1>

フィルター振動法で測定したPM2.5の濃度と、ベータ線吸収法により測定したSPM濃度を比較すると、図2及び3に示すとおり、SPMを100%とした場合、田島が63%、池上が55%であった。



<図2>



PM2.5とSPM年平均値の比較：池上
(Comparison of PM2.5 and SPM : Ikegami)

<図3>

日平均値濃度の最高値は、表 1 に示すとおり、田島で 0.053mg/m³、池上で 0.056mg/m³であった。また、1 時間値の最高値は、田島で 0.094mg/m³、池上で 0.080mg/m³であった。

表1 PM2.5とSPM濃度の比較

(Comparison of Measurement Results of SPM and PM2.5)

単位：mg/m³

測定局 (Monitoring Station)	項目 (Monitoring items)	年平均値 (Annual average)	日平均値の最高値 (Maximum daily average)	日平均値の2%除外値 (2%-excepted value of daily average)	1時間値の最高値 (Maximum 1-hour value)
田島 (Tajima)	PM2.5	0.020	0.053	0.044	0.094
	SPM	0.032	0.131	0.089	0.252
池上 (Ikegami)	PM2.5	0.023	0.056	0.043	0.080
	SPM	0.042	0.197	0.105	0.332

【参考】EPA(米国環境保護庁)の PM2.5 の環境基準

24 時間平均値 35 μg/m³(24 時間平均値の年間 98%値の 3 年平均値)
 年平均値 15 μg/m³(年間の算術平均値の 3 年平均値)

2-8 酸性雨 (Acid Rain)

(1) 測定地点 (Monitoring points)

麻生局及び公害研究所(川崎区田島町)の2地点で実施している。麻生局は 1991 年 8 月から、公害研究所は 2003 年 10 月から測定を開始した。

(2) 測定項目 (Monitoring items)

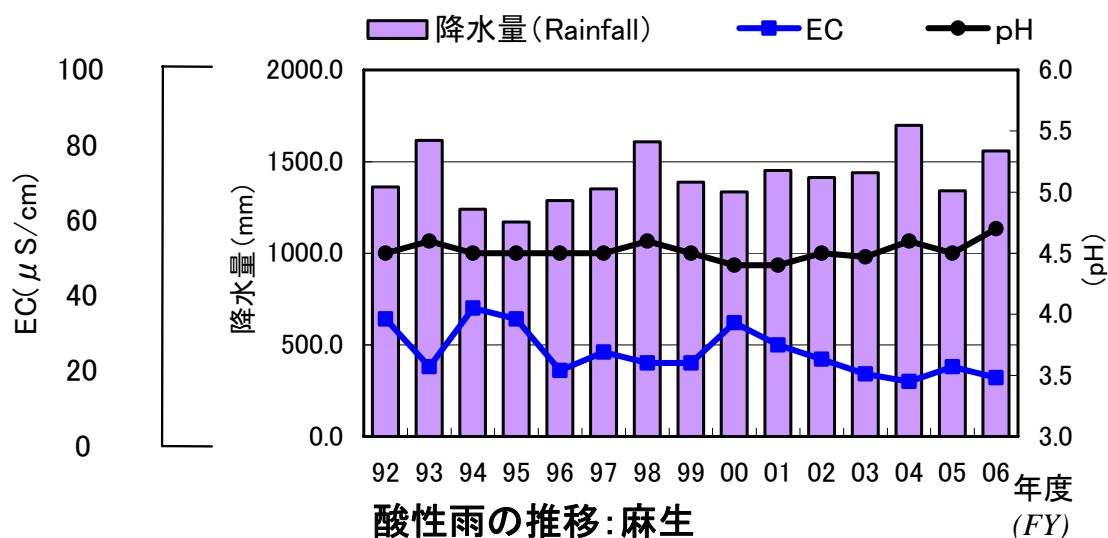
測定項目は、雨水の pH 及び導電率(EC)について測定を行った。pH 及び EC の測定は酸性雨自動分析装置により降水量 0.5mm ごとに行った。

(3) 年平均値 (Annual average)

麻生一般環境大気測定局における、pHの年平均値は4.7であり、経年的にみると、横ばいで推移している。また、ECの年平均値は、16 μ S/cmである。

公害研究所における、pHの年平均値は 4.9 であり、ECの年平均値は、20 μ S/cmであった。

麻生一般環境大気測定局におけるpH、EC等の年平均値の推移は図のとおりである。



酸性雨の推移: 麻生
(Trend of annual average for pH and EC in Acid Rain:Asao)

酸性雨の推移 (Trend of annual average for pH and EC in Acid Rain)

単位:雨量 mm EC μ S/cm

年度 (FY)	92	93	94	95	96	97	98	99	00	01	02	03	04	05	06	
麻生 (Asao)	降水量 (Rainfall)	1361.0	1616.5	1241.0	1169.5	1287.5	1351.5	1607.0	1388.0	1334.0	1451.0	1412.5	1440.0	1698.5	1341.0	1557.5
	pH	4.5	4.6	4.5	4.5	4.5	4.5	4.6	4.5	4.4	4.4	4.5	4.5	4.6	4.5	4.7
	EC	32	19	35	32	18	23	20	20	31	25	21	17	15	19	16
公害研究所 (Kawasaki M.R.I)	降水量 (Rainfall)	-	-	-	-	-	-	-	-	-	-	-	-	1599.5	1378.5	1566.5
	pH	-	-	-	-	-	-	-	-	-	-	-	-	4.7	4.7	4.9
	EC	-	-	-	-	-	-	-	-	-	-	-	-	20	21	20

注)麻生局は1991年8月から、公害研究所は2003年10月から測定を開始した。

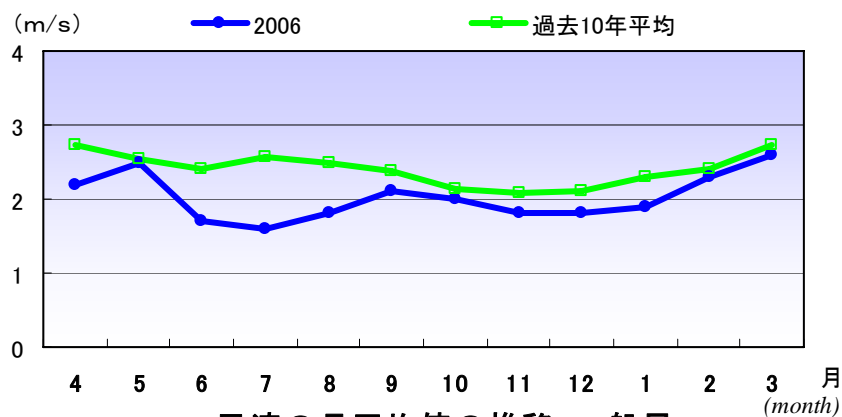
2-9 気象 (Meteorology)

(1) 風向 (WD: Wind direction)

風配図を図 1(次ページ)に示す。

(2) 風速 (WS: Wind speed)

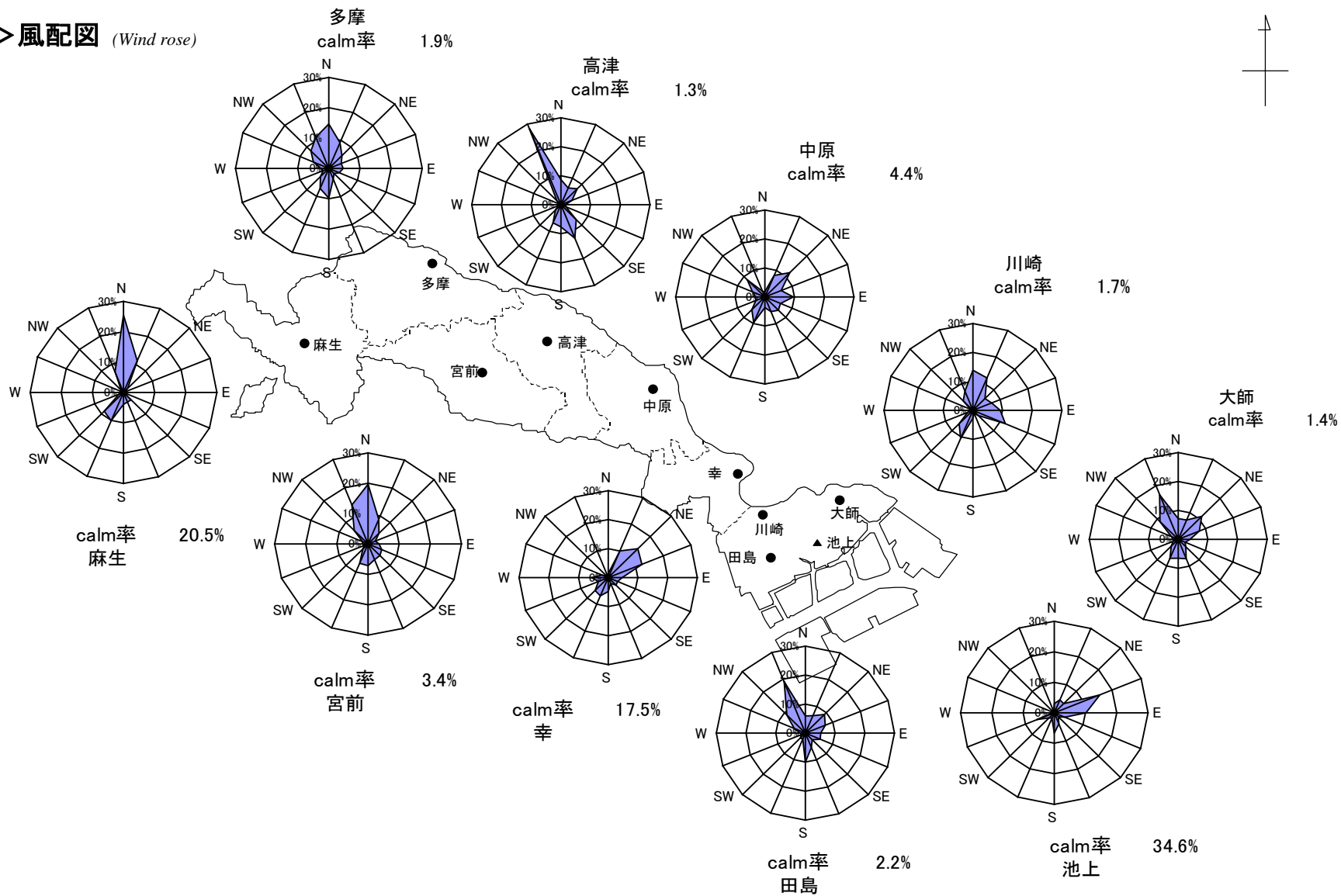
風速の月平均値の推移を図 2 に示す。過去 10 年平均(1996～2005 年度)に比べ、風速は 6～8 月が弱かった。



風速の月平均値の推移：一般局
(Trend of monthly average for wind speed : General sta.)

<図2>

<図1>風配図 (Wind rose)

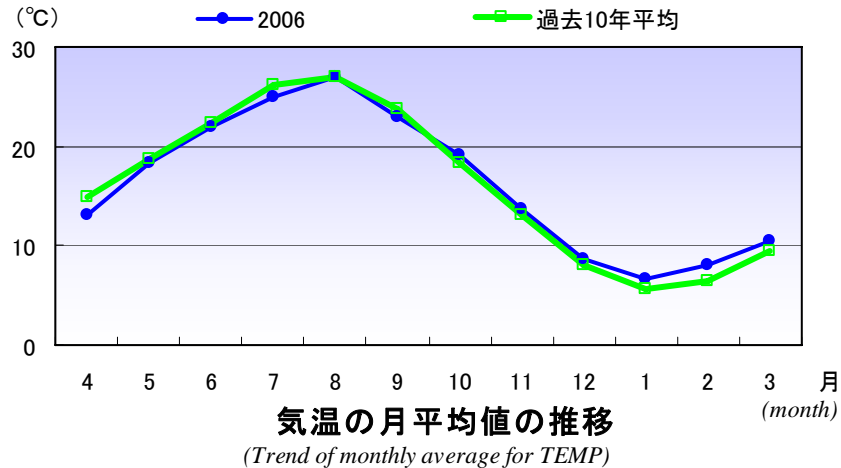


(3) 気温 (TEMP:Temperature)

気温の月平均値の推移を図3に示す。過去10年平均(1996～2005年度)に比べ、気温は1、2月が高めであった。

また、2006年度における最高気温は、8月5日の14時に中原局で測定された36.3℃であった。真夏日(日数)は、中原局の41日が最多であった。

最低気温は、2月3日7時に多摩局で測定された-0.9℃であった。冬日(日数)は、多摩局の3日が最多であった。



<図3>

表1 気温の測定結果
(Measurement Result for TEMP)

測定局 (Monitoring Station)	大 師 (Daishi)	田 島 (Tajima)	川 崎 (Kawasaki)	幸 (Saiwai)	中 原 (Nakahara)	高 津 (Takatsu)	宮 前 (Miyamae)	多 摩 (Tama)	麻 生 (Asao)
平均気温(℃) (Average temperature)	16.4	17.0	16.5	15.8	16.6	16.5	16.2	16.0	15.9
最高気温(℃) (Maximum temperature)	34.8	35.6	35.5	33.9	36.3	34.8	36.2	35.7	35.5
最低気温(℃) (Minimum temperature)	0.5	0.2	0.2	0.5	-0.1	0.3	-0.4	-0.9	-0.7
真夏日(日数)…注1 (Days that maximum temperature is above 30 ℃)	25	37	29	24	41	34	40	31	32
熱帯夜(日数)…注2 (Days that temperature stays above 25 ℃)	15	26	17	11	18	18	15	13	11
冬日(日数)…注3 (Days that minimum temperature is less than 0 ℃)	0	0	0	0	1	0	2	3	1

(注1)真夏日…日最高気温が30℃以上の日。

(注2)熱帯夜…日最低気温が25℃以上の日。

(注3)冬日……日最低気温が0℃未満の日。

2006年度の冬は暖かった？

近年、地球規模の気候変動や温暖化が注目されていますが、2006年度の冬季は日本各地で暖かったことが話題となりました。

川崎市の2006年度の冬季はどのくらい暖かったのでしょうか。過去20年間の気温を比べてみました。

○冬日日数は過去最少でした。

2006年度における川崎市の冬日日数は3日であり、過去20年間で最少でした。(最も多かったのは1995年度の43日でした。)

○最低気温も高めでした。

2006年度における川崎市の最低気温は-0.9℃(多摩局)であり、過去20年間で最も高いものでした。(最も低かったのは1987年度宮前(鷺沼)局・多摩(旧多摩保健所)局の-5.0℃でした。)

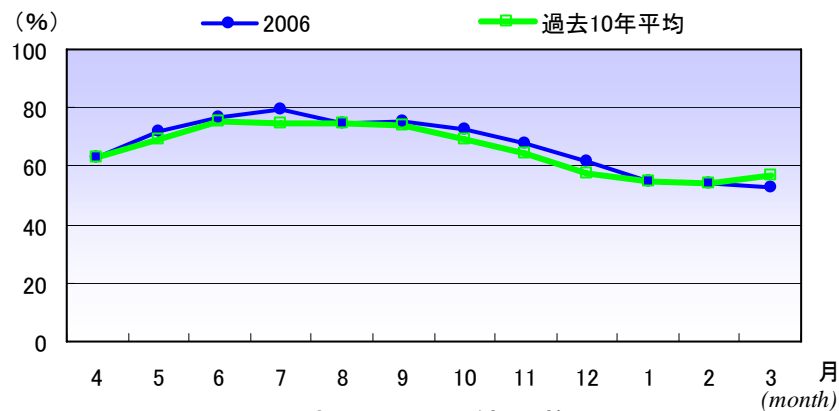
<参考> 2006年度の気温データ



	2006年度	1987-2005年度平均
冬日日数	3日	28日
最低気温	-0.9℃	-3.6℃

(4)湿度 (HUM:Humidity)

湿度の月平均値の推移を図4に示す。過去10年平均(1996~2005年度)に比べ、大きな変動はなかった。

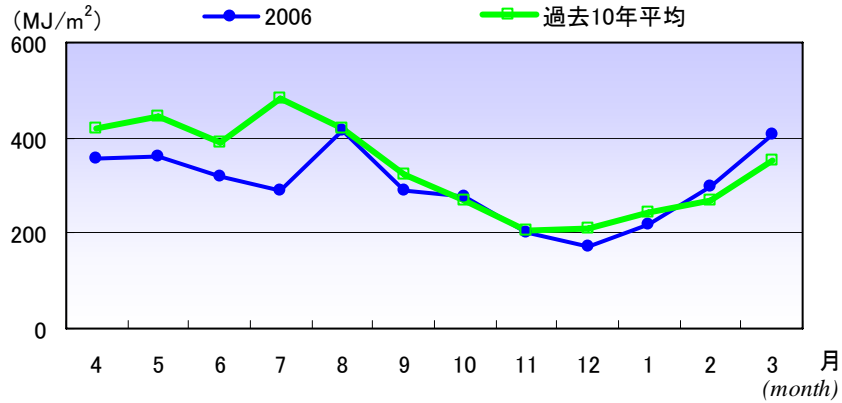


湿度の月平均値の推移
(Trend of monthly average for HUM)

<図4>

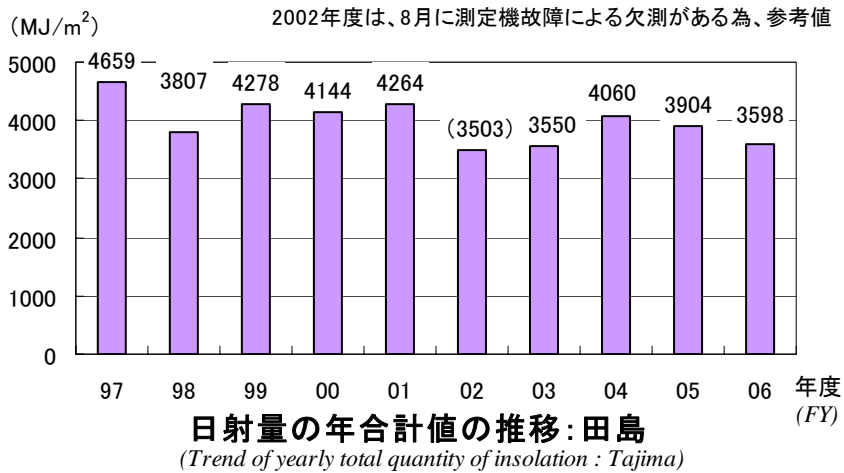
(5) 日射量 (*Quantity of insolation*)

日射量の月合計値の推移を図 5 に示す。過去 10 年平均(1996～2005 年度)に比べ、日射量は 4～7 月が少なかった。また、図 6 に示すとおり、日射量の年合計値は 3598MJ/m²であった。



日射量の月合計値の推移: 田島
(Trend of monthly total quantity of insolation : Tajima)

<図5>

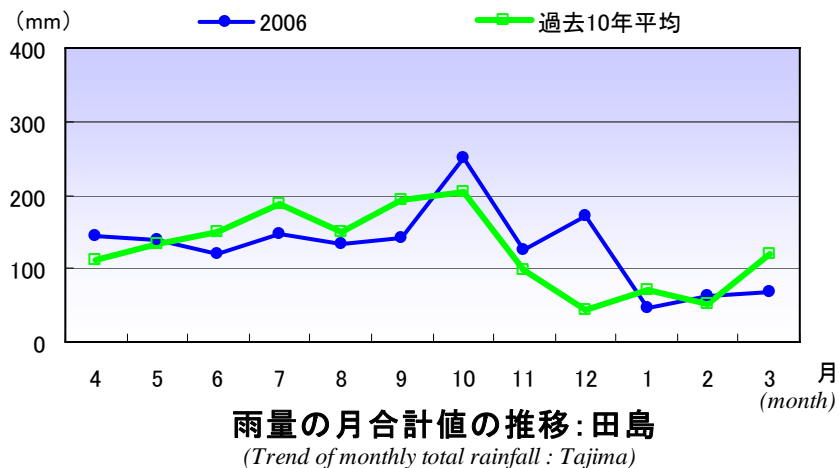


日射量の年合計値の推移: 田島
(Trend of yearly total quantity of insolation : Tajima)

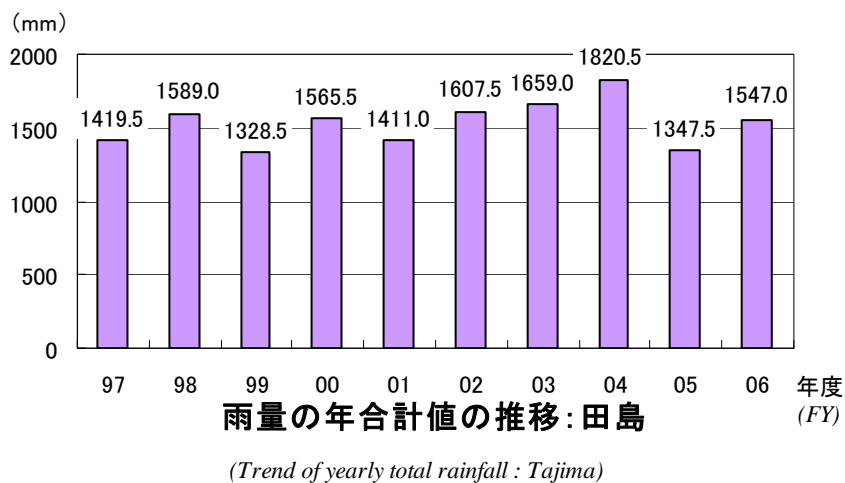
<図6>

(6)雨量 (RAIN:Rainfall)

雨量の月合計値の推移を図7に示す。過去10年平均(1996年度～2005年度)に比べ、雨量は12月が多かった。また、図8に示すとおり、雨量の年合計値は1547.0mmであった。



<図7>



<図8>