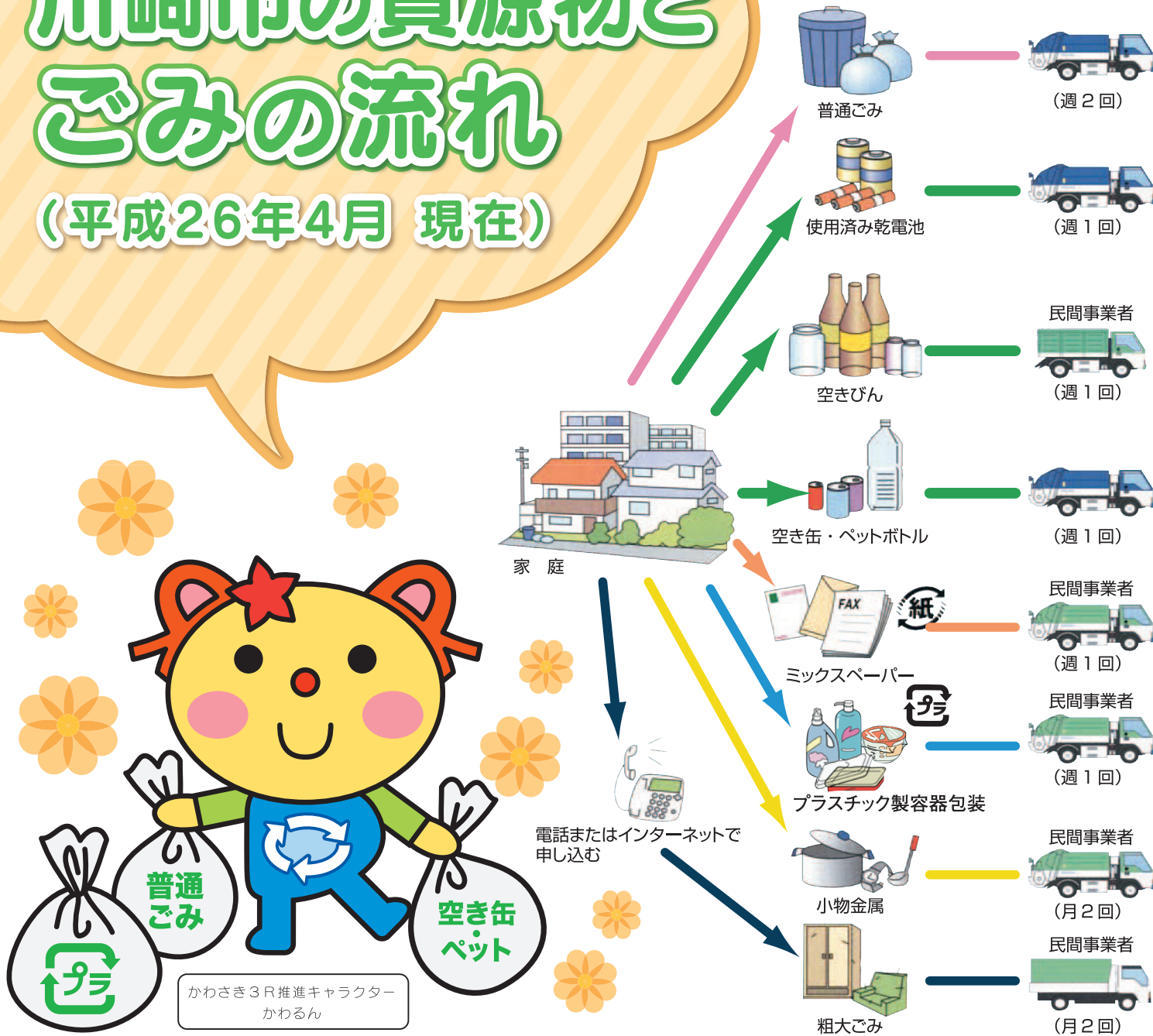


【問1】平成25年度の1人1日のごみ排出量は次のうちどれでしょう？
 ①1,006g ②1,308g ③1,528g

(答えは3ページ下)

川崎市の資源物と ごみの流れ

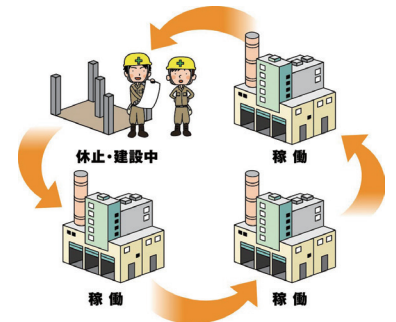
(平成26年4月 現在)



3処理センター体制の実現に向けて順調に減量！

川崎市には、浮島処理センター、堤根処理センター、橘処理センター、王禅寺処理センターの4つの処理センター(ごみ焼却処理施設)がありますが、一部の施設は老朽化が進行しており、円滑な廃棄物処理に支障のないよう建替が必要となっています。

市では、現在の4つの施設の敷地を有効活用し、通常3つの施設を稼働し、残り1つの施設を休止又は建設中とする「3処理センター体制」に平成27年度から移行することとしています。この3処理センター体制の実現には、年間のごみ焼却量を37万トンまで削減することが目安となりますが、市民の皆様の御協力により、順調に減量しており、平成27年4月から3処理センター体制が実現する見込みです。



2

【問3】の答え ③ … 携帯電話 携帯電話2,707個、デジタルカメラ502個、USBメモリー等の外部メモリ349個です。今後も積極的に活用をお願いします。