

# どんな影響があるのかな？

大気が汚れるとどんなことが起こるんだろう。

## ・PM2.5などの大気汚染物質

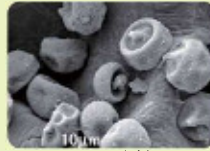
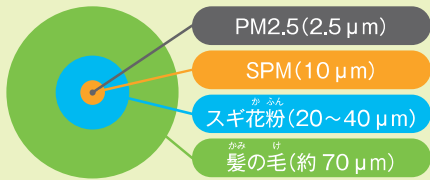
呼吸するときに、大量にPM2.5などの大気汚染物質が

人の体に取りこまれると、肺や気管などの病気の原因になるといわれています。

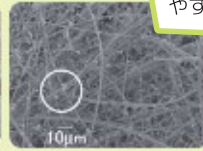


## さらに詳しく！

PM2.5ってとても小さい！～マイクロの世界～



スギ花粉



PM2.5

PM2.5ってとても小さいんだね。小さいからこそ、肺の奥まで入りやすいんだね。



## ・光化学スモッグ

晴れて、気温が高く、風が弱いなどの気象条件が重なった場合、空がかすんで、白いモヤがかかったような状態になることがあります。この状態のときは光化学スモッグが発生している場合があります。光化学スモッグが発生すると、目がチカチカしたり、頭が痛くなることがあります。光化学スモッグ注意報が出ている時は、できるだけ外に出ないようにして、激しい運動はひかえましょう。



## ・酸性雨

ちっ素酸化物や硫黄酸化物が原因で雨が「酸性」になります。この雨のことを酸性雨といい、樹木をからしたり、湖に魚がすめなくなったり、コンクリートや銅像がとけてしまったりすると言われています。日本ではpH5.6以下の雨を酸性雨とよんでいます。



## ×モ

### pH（ピーエイチ）とは…

酸性またはアルカリ性の強さを表すものです。pHの数値は1から14まであり、数値が小さいほど酸性が強く、大きいほどアルカリ性が強くなります。pH7は中性です。

このように、大気中に大気汚染物質が増加して、人の健康や生活環境に悪影響をもたらすことを「大気汚染」といいます。おもに人が行う活動が原因となっています。

