

2019年度
個人住宅用



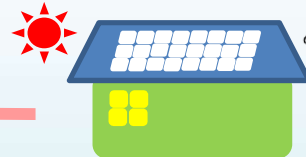
川崎市 スマートハウス補助金

～住宅用創エネ・省エネ・蓄エネ機器導入補助事業～

川崎市では、「地球温暖化対策推進計画」に基づき、市民・事業者・行政の連携・協働により地球温暖化対策を推進しています。また、更なるCO₂削減に向けて再生可能エネルギーの積極的な導入を促進しており、住宅の省エネ化に対して補助を行っています。

エネルギーを
創る！

太陽光発電 最大 8万円



エネルギーを
節約する！

家庭用燃料電池（エネファーム） 3万円

エネルギーを
蓄える！

定置用リチウムイオン蓄電池 最大 10万円

ビークル・トゥ・ホームシステム（V2H） 5万円
（EV・PHVを新規で同時導入すると… 最大15万円）

エネルギーの
収支ゼロ！

ネット・ゼロ・エネルギー・ハウス（ZEH）
ネット・ゼロ・エネルギー・ハウス（ZEH） Oriented 10万円
ネット・ゼロ・エネルギー・ハウス（ZEH） + 13万円

建設から廃棄まで
エネルギーの
収支ゼロ！

ライフサイクルカーボンマイナス住宅（LCCM住宅） 13万円

環境効率の
高い住宅！

CASBEE戸建の評価結果「A」以上 5万円

- 補助金の申請は、複数の補助対象システム等について同時に行うことができます。
- 補助金の対象は、新規で導入するシステム等に対してのみです。
- 詳細は市ホームページをご確認ください。

【補助制度全体に関する問い合わせ】 【LCCM住宅・

川崎市環境局地球環境推進室

〒210-8577

川崎市川崎区宮本町1番地
（川崎市役所第3庁舎17階）

TEL：044-200-2514

FAX：044-200-3921

Email：30tisui@city.kawasaki.jp

CASBEE戸建に関する問い合わせ）

川崎市まちづくり局指導部建築管理課

TEL：044-200-3026

FAX：044-200-0984

補助制度の詳細はWEBで！

川崎市 省エネ補助

検索



補助金を申請するための条件

下表のとおり、システム等を組み合わせて（●は必須、○は1つ以上）導入する必要があります。なお、全てのものを新規で導入する必要はありません（●は既設可）が、補助金の交付対象は新規で導入するシステム等に限りです。

システム等	申請区分 および システム等の組合せ		
	HEMSあり		HEMSなし
	パターンA	パターンB	パターンC
	新築 又は 建売	既築	新築、建売 又は 既築
エネルギー管理装置（HEMS）	●	●	—
太陽光発電システム	●	○	●
家庭用燃料電池システム（エネファーム）	○	○	—
定置用リチウムイオン蓄電システム ※1	○	○	—
V2H ※2	○	○	●
電気自動車（EV） ※3	○	○	●
プラグインハイブリッド自動車（PHV） ※3			
ZEH ※4	○	○	—
ZEH Oriented ※4			
ZEH + ※4			
LCCM住宅 ※5		—	
CASBEE戸建の評価結果「A」以上 ※5	△	—	△

- ：必須システム（必ず設置が必要なシステム等（既設可））※1 太陽光発電システムと連系した場合に限りです。
 ○：選択システム（必須システムと組み合わせて1つ以上設置が必要なシステム等）※2 太陽光発電システムと連系し、かつEV・PHVを導入した場合に限りです。
 △：選択システム（追加で申請が可能）※3 V2Hを導入した場合に限りです。
 ※4 共同住宅の専有部を除く、個人住宅に限りです。
 ※5 新築又は建売の場合に限りです。



補助対象者

- 市内の個人住宅に対象システム等を導入する個人

◇募集期間

2019年4月1(月)～2020年3月6日(金)まで

※受付は先着順に行います。

※募集期間内であっても予算の上限に達した日をもって受付を終了します。

※**2020年3月19日(木)**までに設置を完了し、設置完了届の提出が必要です。

◇申込方法

郵送又は持参により提出してください。

※持参の場合でも、その場で書類の確認は行いません。余裕をもって申請してください。

◇申込時期

・住宅に対象システム等を導入する場合…導入するシステム等の設置工事着工前まで

・対象システム等が設置された住宅を購入する場合…建物の引渡し前まで

※ZEH等の補助金申請については**住宅工事着工前に別途手続が必要な場合があります**

ので、申請をご検討の際は、市ホームページをご覧くださいか、直接担当までお問い合わせください。

※申請にあたって、申請書・要綱等の詳細については市ホームページでご確認ください。

※補助金受給者を対象としたアンケートにご協力をお願いする場合があります。



手続きの流れ



本市のZEH等審査を受ける場合、交付申請前にZEH審査の申請をする必要があります。詳細は市ホームページでご確認ください。

① 交付申請書提出

- 導入システム等の設置工事着工前（建売住宅の場合は引渡前）までに、申請書（第1号様式）に必要書類を添付し、提出してください。

② 申請書受理

- 申請書が受理（受け付け）された後に設置工事の着工が可能となります。補助金の交付が決定しましたら、申請者宛てに「補助金交付決定通知書」を送付します。

※申請書の提出から受理まで、おおむね2週間程度かかります。

③ 工事着手

※補助金交付決定通知書の受領後に計画変更がある場合は、「計画変更届（第5号様式）」を、計画を中止する場合は「計画中止承認申請書（第6号様式）」を速やかに提出してください。

④ 工事完了・引き渡し

- 設置工事（建売住宅の場合は引き渡し）が完了したら、「設置完了届（第7号様式）」に必要書類を添付し、速やかに提出してください。

最終的な提出期限は2020年3月19日(木)です。

⑤ 設置完了届提出

⑥ 完了届審査

- 審査が完了しましたら、申請者宛てに「補助金交付額確定通知書」を送付します。

⑦ 補助金請求・支払い

- 「請求書・支払口座振替依頼書」にご記入頂いた指定の口座に、完了届の審査終了後から約30日程度で振り込まれます。なお、振り込みを完了した旨の通知等はありませんので、通帳等でご確認をお願いします。

※各種書類の様式については、市ホームページからダウンロードしてお使いください。



交付申請書類

申請書類及び添付資料	太陽光発電システム エネファーム 定額用リチウムイオン蓄電システム V2H	ZEH等	LCCM 住宅	CASBEE 戸建
① 補助金交付申請書（第1号様式）		○		
② 同意書（第2号様式）（住宅の共有者がいる場合）		△		
③ 納税証明書（市民税・県民税）		○		
④ 現況カラー写真 （家屋、対象システム設置予定場所等）		○		
⑤ 契約書のコピー （工事請負契約書、売買契約書等）		○		
⑥ 国ZEH補助の交付決定通知書及び申請書一式の写し （ZEH Orientedの場合、 かわさきガイドマップ用途地域図の写しも必要）	—	○		—
⑦ 神奈川県ZEH補助の交付決定通知書及び申請書一式の写し または、市ZEH審査結果通知書（第11号様式） （国のZEH補助を受けない場合）	—	○		—
⑧ 国LCCM補助の交付決定通知書及び申請書一式の写し	—	—	○	—
⑨ 戸建住宅環境計画書の受付後の写し （国のLCCM補助を受けない場合）	—	—		○
⑩ 返信用封筒（定形第1種 要82円切手貼付）		○		



○：必ず提出が必要

△：条件によって提出が必要

【フラット35】子育て支援型

川崎市と住宅金融支援機構が連携することにより、スマートハウス補助金を利用する子育て世帯が【フラット35】で借入れする場合、所定の要件を満たすことで、補助金の交付とあわせて借入金利の引き下げを受けることができます。

子育て世帯の
スマートハウス
取得を応援
します！

金利引下げ期間	金利引下げ幅
当初 5 年間	【フラット35】の借入金利から 年 ▲ 0.25% [【フラット35】 ^S を併用した場合 年 ▲ 0.5%]

種別ごとの要件

【フラット35】子育て支援型の種別	補助金の申請区分	
	新築又は建売で申請する方	既築で申請する方
若年子育て世帯による既存住宅の取得	ご利用いただけません。	<ul style="list-style-type: none"> ■補助申請者に満18歳以下(胎児を含む。)である現に同居し扶養する子があること(※) ■補助申請者の年齢が満49歳以下であること(※)
同居のための住宅取得	<ul style="list-style-type: none"> ■補助申請者に満18歳以下(胎児を含む。)である現に同居し扶養する子があること(※) ■補助申請者の世帯と補助申請者又はその配偶者の直系尊属の世帯が同居し、同一世帯であること ■取得する住宅の床面積が50㎡以上であること(一戸建て住宅等は、【フラット35】の申込要件として70㎡以上である必要があります。) 	
近居のための住宅取得	<ul style="list-style-type: none"> ■補助申請者に満18歳以下(胎児を含む。)である現に同居し扶養する子があること(※) ■補助申請者の世帯と補助申請者又はその配偶者の直系尊属の世帯が3km以内のそれぞれ別の住宅で居住すること。 	

(※)フラット35子育て支援型利用申請書を川崎市が受理した時点の年齢。

利用手続きの流れ

※ 赤字部分は申請者が行う主な手続き、《 》部分は川崎市が行う手続き等です。

