

平成30年度 「第1回 こども環境科学教室^{かんさつかい}観察会」

2018年7月8日(日)

講師： ^{こうし}榎本 ^{えのもと}正邦 ^{まさくに}(^{かんきょうけんきゅうか}環境研究家)

^{えら}江良 ^{ひろみつ}弘光 (サイエンスグラフィックイラストレーター)

■□■ スケジュール ■□■

(9:30分~12:30分)

9:30 ^{しみん}市民ミュージアム^{まえ}前集合

10:00 ^{きがえ}着替え・^{じゅんび}準備 (とどろき倉庫)

各自にライフジャケット^{てあみ}-手網

^{かんさつばしょ}観察場所へ

あいさつ・^{きょう}今日の説明・^{せつめい}講師紹介

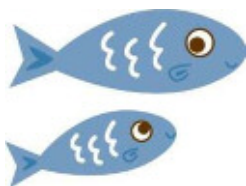
^{みずべ}水辺の^{ちゅういじこうせつめい}注意事項説明・^{ちやくよう}ライフジャケット着用

10:30 ^{いきものさいしゅうかいし}生き物採集開始

11:30 ^{かいせつ}解説・まとめ

12:00 ^{へいかい}閉会あいさつ・^{かえ}帰りの^{きがえ}着替え・アンケート

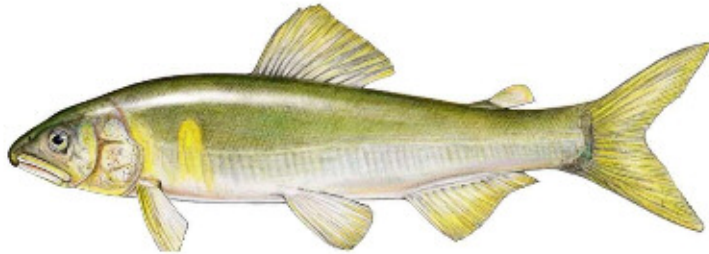
12:30 ^{げんちかいさん}現地解散



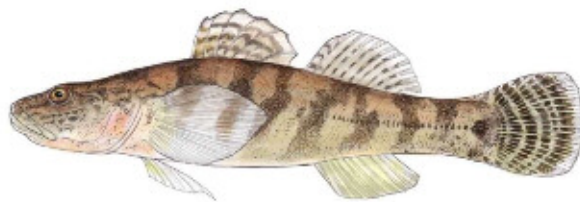
名前 _____

多摩川中流で見られる生きものたち

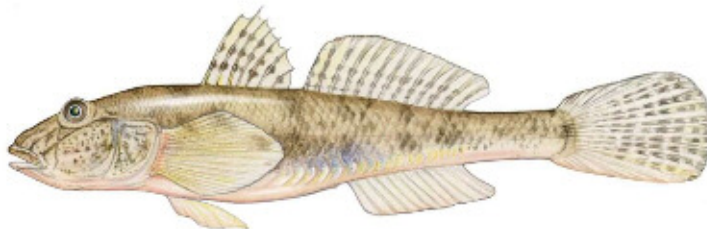
とどろき水辺の学校のまわりは、まだ少し海の影響があり、海からさかのぼってきた生きものが多く見られます。



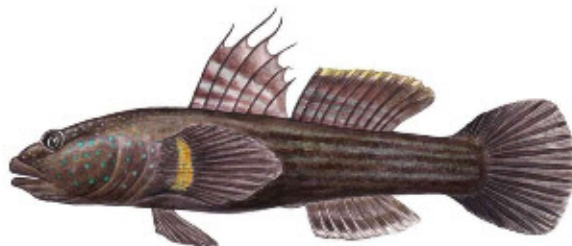
【アユ】



【スミウキゴリ】



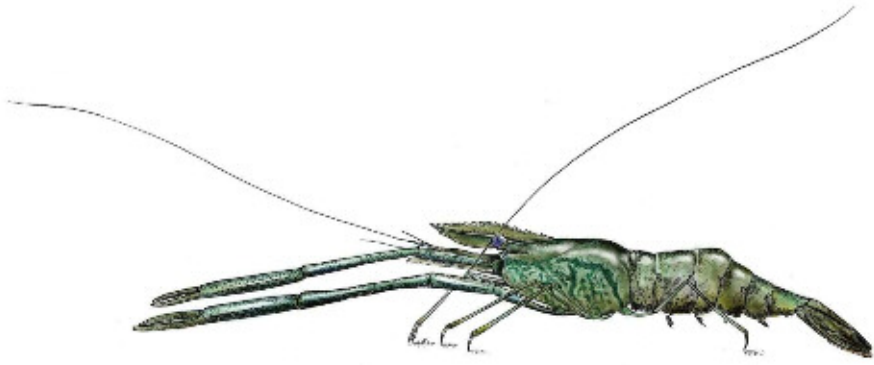
【マハゼ】



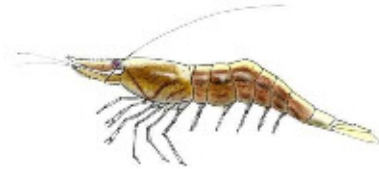
【ヌマチチブ】



【マルタウグイ】



【テナガエビ】



【ミソレヌマエビ】



【モクズガニ】



【コカゲロウの幼虫】

他にも色々な生きものがあるよ。とれた生きものを記録してみよう!