

# 薪ストーブ等※は適切に使用しましょう！

使用に伴う煙や臭いなどによる近隣トラブルにご注意ください。  
地域環境の保全とご近所とのトラブル防止にご配慮をお願いします。

※薪ストーブ等：薪ストーブ、ペレットストーブ

## これから薪ストーブ等の設置を検討されている方へ



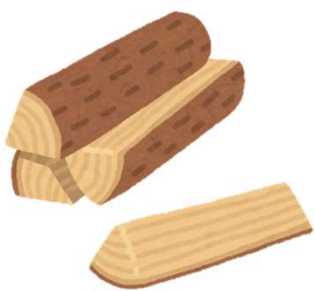
- ・住宅の密集した地域での使用する場合
- ・適切な設備や適正な使用方法でない場合

トラブルに繋がる恐れがあります！  
慎重に検討しましょう！



## すでに薪ストーブ等を設置・使用されている方へ

### 十分乾燥した薪を使いましょう



湿った薪は煙や臭いを出しやすくなります。  
法令※により、接着剤や塗料、防腐剤などが使用された廃材や家庭ごみなど廃棄物の焼却は禁止です。

※廃棄物の処理及び清掃に関する法律

### 煙突の掃除を行いましょう



専門業者に依頼するなど、定期的な点検・清掃しましょう。  
すすの飛散を防ぎ、煙道火災予防にもなります。

## 木質バイオマスストーブ環境ガイドブック

適切な設備の使用による安全性の向上やトラブル回避等を図るため、環境省から環境ガイドブックが発行されています。是非ご確認ください。

URL : <https://www.env.go.jp/content/900399532.pdf>

