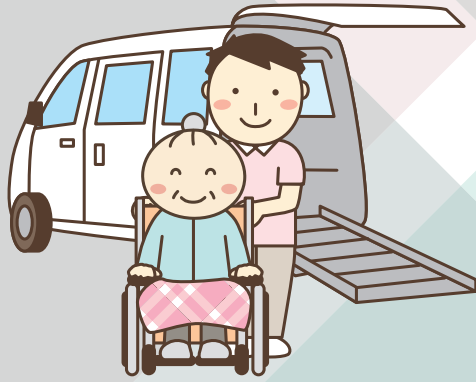
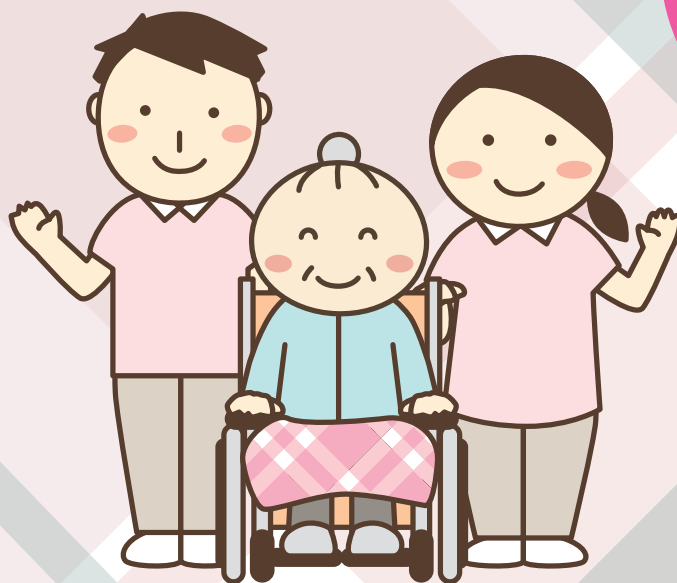


令和4年版



川崎市内の 老人福祉施設 ご案内

- 特別養護老人ホーム
- 養護老人ホーム
- 軽費老人ホーム
- デイサービスセンター



川崎市老人福祉施設事業協会

(川崎市内特別養護老人ホームの入居申込受付窓口)

川崎市老人福祉施設事業協会について

川崎市老人福祉施設事業協会は、老人福祉施設の円滑な運営と相互の連携を推進することにより、施設福祉の増進と地域福祉の発展を図ることを目的として、平成4年7月に設立されました。

平成30年度から川崎市内特別養護老人ホームの入居申込受付窓口としての業務（川崎市委託事業）を開始し、システムの活用による施設間連携の強化など、入居希望者の円滑な入居のための取組を進めています。



川崎市内の老人福祉施設(会員施設)

●特別養護老人ホーム(介護老人福祉施設)

	施設名	所在地	TEL	定員	床 シヨート	バ ス	運 営 主 体	交 通
川崎区	1 桜寿園	桜本2-39-4	287-2566	74	16	○	セイワ	JR「川崎」駅からバス「臨港警察署前」下車8分
	2 川崎ラシクル	日進町5-1	589-3880	100	15	—	三篠会	JR「川崎」駅徒歩12分・京急「八丁畷」駅徒歩6分
	3 恒春園	小川町10-10	211-1177	60	2	○	馬島福祉会	JR「川崎」駅下車10分、京急「京急川崎」駅下車15分
	4 境町フェニックス	境町11-9	222-3800	120	20	—	同塵会	JR「川崎」駅下車17分又は「川崎駅前」7・8番乗り場からバス(川22、23、24系統)「大島一丁目」下車2分
	5 しおん	本町1-1-1	222-7761	25	25	○	母子育成会	JR「川崎」駅下車10分、京急「京急川崎」駅下車4分
	6 大師の里	日ノ出2-7-1	266-1191	50	10	○	馬島福祉会	京急「小島新田」駅下車10分
	7 ビオラ川崎	小田栄2-1-7	333-0001	120	40	—	中川徳生会	JR「川崎」駅からバス「渡田小学校前」下車4分
	8 ゆとりあ	殿町1-11-10	277-1165	106	6	○	川崎大師福祉会	京急「大師橋」駅下車5分
幸区	9 クロスハート幸・川崎	河原町1-37	533-9400	140	20	—	伸こう福祉会	JR「川崎」駅西口北からバス「都町」下車5分
	10 幸風苑	都町64-1	511-3141	60	6	○	セイワ	JR「矢向」駅下車8分、JR「川崎」駅西口からバス「幸警察署前」下車すぐ
	11 こむかい	小向仲野町1-3	540-0170	29	9	—	三篠会	JR「川崎」駅西口北バス乗り場からバス「小向」下車4分
	12 しゃんぐりら	東小倉 6-1	520-3860	220	10	○	母子育成会	JR「鹿島田」駅下車5分、JR「新川崎」駅下車10分
	13 南さいわい	南幸町3-149-3	542-3695	142	12	○	三篠会	JR「尻手」駅下車8分、JR「川崎」駅西口からバス「幸警察署前」下車8分
	14 みんなと暮らす町	東古市場116-12	520-1901	120	20	○	照陽会	JR「鹿島田」駅下車15分、JR「川崎」駅西口からバス「天満天神社」下車1分
	15 夢見ヶ崎	南加瀬1-7-14	587-1651	64	16	○	和楽会	JR「新川崎」駅下車10分、JR「川崎」駅西口からバス「夢見ヶ崎動物公園」下車5分
中原区	16 いせうら	上平間1251-2	540-3135	28	2	—	春日会	JR「平間」駅下車12分又はバス「上平間」下車1分
	17 こだなか(休止中)	上小田中1-28-55						
	18 桜の丘	井田3-16-1	948-6350	132	22	—	白山福祉会	東急「日吉」駅からバス「さくらが丘」下車2分
	19 すみよし	木月祇園町2-1	455-0880	84	16	○	セイワ	JR「武蔵小杉」駅下車18分、東急「元住吉」駅下車14分
	20 せせらぎ	下小田中6-30-32	752-7755	29	17	—	春日会	JR「武蔵小杉」・「武蔵溝ノ口」駅からバス「明津」下車5分
	21 等々力	宮内4-19-26	753-2260	120	10	—	春日会	JR「武蔵小杉」駅からバス「とどろきアリーナ前」下車5分
	22 ひらまの里	上平間611-1	544-3994	84	16	○	川崎市社会福祉事業団	JR「平間」駅下車12分又はバス「上平間営業所」下車1分
23 みやうち	宮内1-25-1	740-2810	120	10	○	セイワ	JR「武蔵小杉」駅・「武蔵溝ノ口」駅からバス「西下橋」下車6分	
高津区	24 おだかの郷	末長2-20-20	982-1110	104	8	○	高津百春会	東急「梶が谷」駅下車13分、「溝ノ口」駅下車18分
	25 蟹ヶ谷	蟹ヶ谷265-1	948-4972	150	10	—	白山福祉会	東急「綱島」駅からバス「蟹ヶ谷」下車又はJR「武蔵新城」駅からバス「蟹ヶ谷」下車5分
	26 新緑の郷	久末473-14	948-7025	122	14	—	緑成会	東急「鷺沼」駅からバス「妙法寺下」下車8分
	27 すえなが	末長1-3-13	861-5318	104	16	○	セイワ	JR「武蔵溝ノ口」駅・東急「溝の口」駅・「梶が谷」駅下車10分
	28 高津山桜の森	久末1510-10	948-5721	110	11	—	秀峰会	JR「武蔵小杉」駅から「蟹ヶ谷」バス停下車8分
	29 陽だまりの園	諏訪2-10-15	814-5635	50	10	○	照陽会	東急「二子新地」駅下車8分
	30 和楽館	千年141-2	766-7660	60	4	○	和楽会	JR「武蔵小杉」駅からバス「能満寺」下車3分
宮前区	31 風光	野川台3-7-1	754-1751	23	4	—	寿楽園	JR「武蔵小杉」駅・東急「鷺沼」駅からバス「野川坂上」下車1分
	32 富士見プラザ	南野川1-8-11	751-2252	70	4	○	子の神福祉会	JR「武蔵小杉」駅・東急「鷺沼」駅からバス「子の神」下車4分
	33 富士見プラザ フォンテーン鷺沼	土橋3-1-6	863-3411	29	※	○	子の神福祉会	東急「鷺沼」駅下車3分
	34 プラチナ・ヴィラ野川	南野川3-23-2	753-5525	104	6	—	白金会	JR「武蔵中原」駅・東急「鷺沼」駅からバス「山崎」下車5分
	35 フレンド神木	神木本町5-12-15	871-2010	100	20	○	三神会	JR「武蔵溝ノ口」駅・東急「溝の口」駅からバス「向ヶ丘中学校下」下車1分
	36 フレンド神木二番館	神木本町2-15-2	948-6677	29	13	—	三神会	JR「武蔵溝ノ口」駅・東急「溝の口」駅からバス「殿下橋」下車1分
	37 みかど荘	西野川3-39-18	766-0511	70	1	○	くぬぎざか福祉会	JR「武蔵中原」駅・東急「鷺沼」駅からバス「山崎」下車7分
	38 鷺ヶ峯	菅生ヶ丘13-1	978-2721	72	18	○	セイワ	JR「武蔵溝ノ口」駅・小田急「柿生」駅からバス「菅生3丁目」下車目前
	39 わらく桃の丘	野川本町3-17-3	777-8910	90	10	—	和楽会	JR「武蔵小杉」駅・「武蔵中原」駅からバス「能満寺」下車3分

- 特別養護老人ホーム** ▶ 概ね 65 歳以上の要介護度 3～5 の方(又は特例入居の要件に該当する要介護度 1～2 の方)で、身体的・精神的理由により日常生活を送るのに常時介護を必要とする方が入居される施設です。
- 養護老人ホーム** ▶ 経済的・社会的理由により、自宅で生活することが難しい 65 歳以上の方を受け入れる施設です。
- ケアハウス** ▶ 家庭での生活が困難な 60 歳以上の高齢者のための入居施設で、食事や入浴などのサービスを受けることができます。
- デイサービスセンター** ▶ 要支援・要介護と認定された高齢者が施設に通い、入浴・食事・レクリエーション等のサービスを受け、日中を過ごすことができる施設です。事業所の送迎サービスもあります。

●特別養護老人ホーム (介護老人福祉施設)

	施設名	所在地	TEL	定員	床 ショート	デイ	施設	運営主体	交通
多摩区	40 生田広場	西生田5-24-2	967-0881	88	5	○	—	よつば会	小田急「読売ランド前」駅下車13分、「百合ヶ丘」駅からバス「原店前」下車5分
	41 生田まほろば	生田1-4-17	945-6000	130	7	—	—	みずほ	JR「中野島」駅下車15分、小田急「登戸」駅・「生田」駅下車20分
	42 ヴィラージュ川崎	宿原1-18-1	930-5552	86	4	○	—	美生会	JR「宿原」駅下車7分、JR「登戸」駅下車10分
	43 しゅくがわら	宿原6-20-19	935-2690	68	※	○	○	鈴保福祉会	JR「久地」駅・「宿原」駅下車10分
	44 菅の里	菅北浦3-10-20	946-3400	80	10	○	○	徳心会	JR「稲田堤」駅下車5分、京王「京王稲田堤」駅下車5分
	45 太陽の園	栗谷2-16-6	955-9181	66	6	—	○	照陽会	小田急「生田」駅下車12分又は「生田」駅から市営バス「南生田小学校前」下車2分
	46 多摩川の里	中野島6-13-5	935-5200	84	16	○	○	川崎市社会福祉事業団 白山福祉会	JR「中野島」駅下車5分
	47 長沢壮寿の里(建替中)	長沢2-11-1							
	48 花ハウスすみれ館	菅馬場3-21-1	543-9011	29	5	—	—	読売光と愛の事業団	JR「稲田堤」駅からバス「馬場3丁目」下車2分
	49 よみうりランド花ハウス	菅仙谷4-1-4	969-3111	150	10	○	○	読売光と愛の事業団	小田急「読売ランド前」駅からバス「よみうりランド」下車5分
麻生区	50 あさおの丘	栗木台1-12-1	988-5010	70	4	○	—	ハートフル記念会	小田急「栗平」駅下車5分
	51 ヴィラージュ虹ヶ丘	虹ヶ丘1-22-1-2	712-5511	29	11	—	—	美生会	小田急「新百合ヶ丘」駅・東急「あざみ野」駅からバス「虹ヶ丘小学校前」下車5分
	52 柿生アルナ園	上麻生5-19-10	987-0021	80	2	○	○	鈴保福祉会	小田急「柿生」駅下車5分
	53 片平長寿の里	片平1829	455-4188	130	10	—	—	川崎市社会福祉事業団	小田急「五月台」駅下車15分
	54 かないばら苑	片平1430	986-1560	98	12	○	○	一廣会	小田急「栗平」駅下車8分
	55 潮見台みどりの丘	王禅寺1241-38	955-1746	120	20	○	—	藤英会	小田急「新百合ヶ丘」駅・東急「たまプラーザ」駅からバス「田園調布学園大学前」下車5分
	56 虹の里	王禅寺963-26	986-1007	108	12	○	○	慈正会	小田急「新百合ヶ丘」駅・東急「あざみ野」駅からバス「王禅寺坂上」下車目前
	57 まごころタウン*新百合ヶ丘	麻生区百合丘3-15-1	281-4348	130	10	—	—	まごころ	小田急「新百合ヶ丘」駅からバス「E3第一住宅」下車又は小田急「百合ヶ丘」駅からバス「団地坂上」下車すぐ
	58 ラスール麻生	白山1-1-3	712-7722	128	8	○	—	白山福祉会	小田急「新百合ヶ丘」駅南口からバス「日本映画大学」下車3分
	59 ルピナス王禅寺	王禅寺東3-2-36	299-8886	100	10	—	—	清昭会	小田急「柿生」駅・東急「たまプラーザ」駅からバス「日吉の辻」下車7分
	60 レジデンシャル百合ヶ丘	東百合丘1-12-35	455-7150	94	10	—	—	育明会	小田急「百合ヶ丘」駅・「新百合ヶ丘」駅からバス「原店前」下車10分

●養護老人ホーム

	施設名	所在地	TEL	定員	床	デイ	施設	運営主体	交通
高津区	61 川崎市恵楽園	下作延2-26-1	866-2253	140	○	—	—	川崎聖風福祉会	JR「武蔵溝ノ口」駅・東急「溝の口」駅・「梶が谷」駅下車8分
	62 養護すえなが	末長1-3-13	861-5317	50	—	—	—	セイワ	JR「武蔵溝ノ口」駅・東急「溝の口」駅・「梶が谷」駅下車10分

●ケアハウス

	施設名	所在地	TEL	定員	床	デイ	施設	運営主体	交通
高津区	63 ケアハウスすえなが	末長1-3-13	861-5321	50	—	—	—	セイワ	JR「武蔵溝ノ口」駅・東急「溝の口」駅・「梶が谷」駅下車10分
宮前区	64 ケアハウス青田風	野川台3-7-1	754-1751	100	○	—	—	寿楽園	JR「武蔵小杉」駅・東急「鷺沼」駅からバス「野川坂上」下車1分
	65 ケアハウス風知草	野川台3-7-1	754-1751	114	—	—	—	寿楽園	JR「武蔵小杉」駅・東急「鷺沼」駅からバス「野川坂上」下車1分

●デイサービスセンター

	施設名	所在地	TEL	定員	床	デイ	施設	運営主体	交通
川崎区	66 ノーマ・ヴィラージュ聖風苑	池上新町3-1-8	287-2236					川崎聖風福祉会	JR「川崎」駅からバス「臨港警察署前」下車
	67 緑デイサービスセンター	中島3-19-7	230-3152					馬島福祉会	JR「川崎」駅からバス19番 川04系統「中島二丁目」下車3分
幸区	68 奏デイサービスセンター	小向仲野町1-24	540-6506					馬島福祉会	JR「川崎」駅西口からバス川73・川74上平間行き「御幸公園前」下車
宮前区	69 奉優デイサービス川崎有馬	東有馬3-19-8	874-2603					奉優会	東急「鷺沼」駅からバス「有馬第一団地前」下車2分

(注)「ショート」の欄の数字は、短期入所生活介護施設の床数を表します。 ※は各施設に直接お問い合わせください。
(注)「デイ」の欄又は「包括」の欄の丸印は、それぞれ、通所介護施設又は地域包括支援センターを併設していることを表します。
(注)こだなな地域包括支援センター(上小田中3-21-20-101 ☎044-798-2332)は、引き続き運営しています。
(注)長沢壮寿の里地域包括支援センター(三田1-18-11パート8 ☎044-935-0086)は、引き続き運営しています。

川崎市内特別養護老人ホームへの入居申込は、「川崎市老人福祉施設事業協会」で一括して受け付けております。

●福祉の仕事について

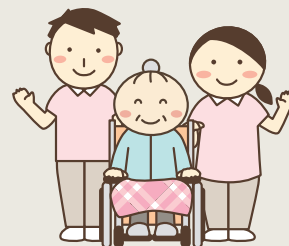
2007年に65歳以上の高齢者の割合が「人口の21%」を超える「超高齢社会」を迎えた我が国では、2042年に高齢者人口がピークを迎えると推計されていますが、総人口は減少過程に入っているため、高齢化率は更に長期にわり上昇を続けることが見込まれています。

また、現代では核家族化が進み老々世帯や独居が増え認知症も加わり、家族だけで生活を続けていくことがますます難しくなっています。

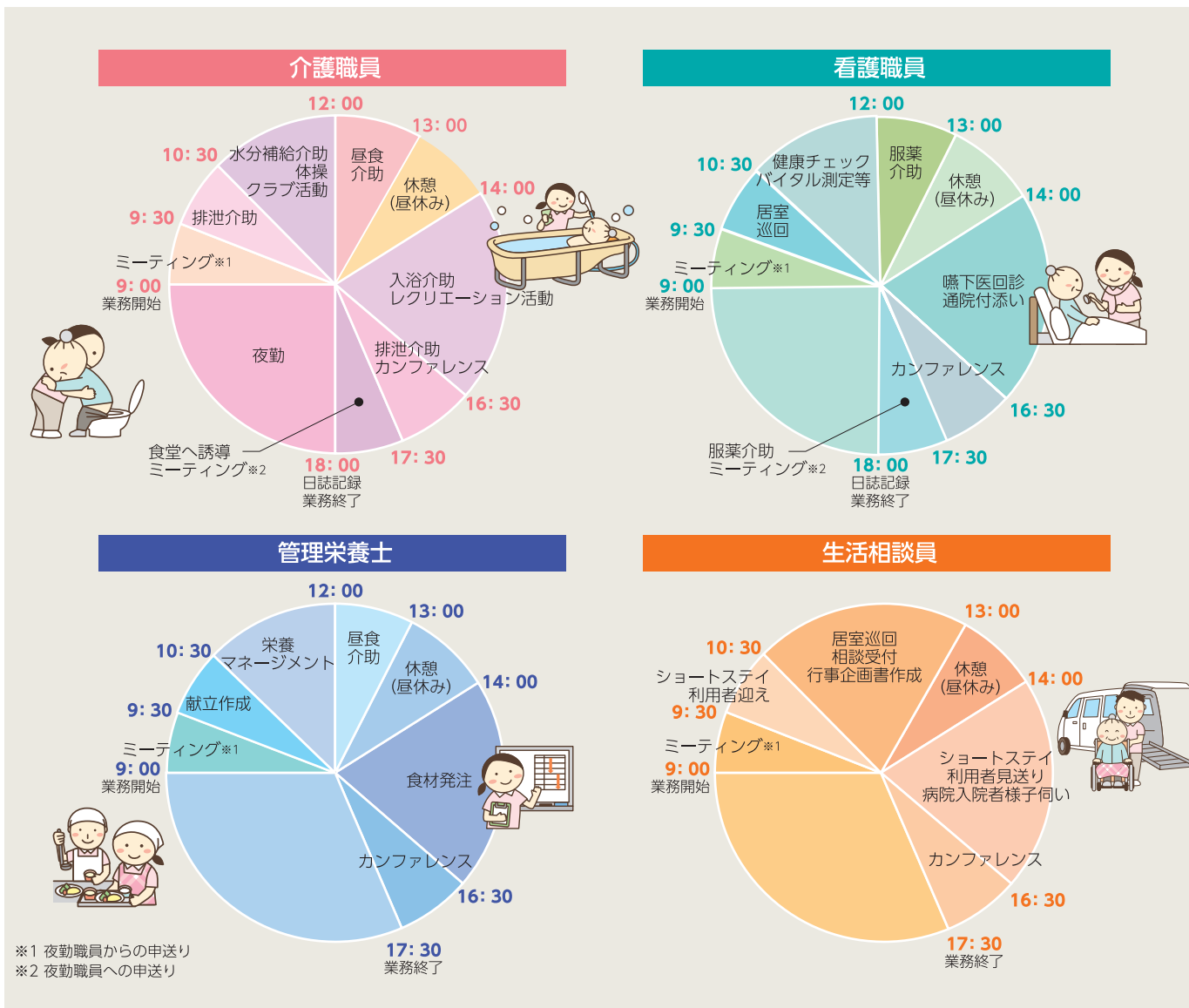
これまで日本の発展を支えてこられた人生の大先輩が介護を必要としたとき、その人らしい暮らしを続けていただくためには、適切な介護により、おいしく食事を召し上がり、適切に排泄物が取り除かれ、ゆっくり入浴で保清されることが必要不可欠です。

老人福祉施設では、要介護者を中心に介護・看護・栄養・相談など異なる専門職種が協力し合う「チームケア」(多職種協働)でその人の暮らしを支えています。

あなたも福祉の分野で共に人々の暮らしを支えてみませんか？



●各職種の業務内容(とある特別養護老人ホームの1日)



川崎市老人福祉施設事業協会

〒213-0001 川崎市高津区溝口 1-6-10 てくのかわさき内
 TEL: 044-812-1231 / FAX: 044-812-2077

