

要支援認定又は
事業対象者の判定
を受けた方へ



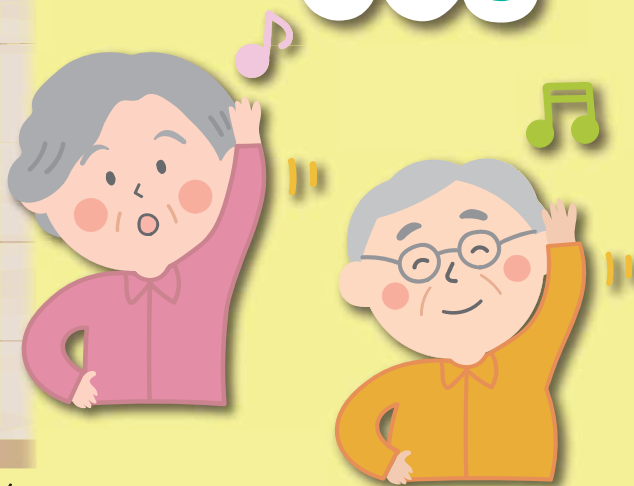
短時間通所 サービス

介護予防

生活機能の維持向上のための体操や筋力トレーニング等を
短時間（1時間30分から）で行う介護保険制度にもとづく
川崎市独自のサービスです。

始めましょう！
運動を通じた健康づくりを、
楽しく、無理なく、安全に！！

- 人生100年時代を元気に過ごす
- 体力に合わせて気持ち良く運動
- 短い時間で効率よく筋力アップ！
- 気軽に始めてラクラク運動習慣化
- ふれあいの場で心も身体も癒されて
- 住み慣れた街で充実した日々を！



※介護予防通所サービス(A6)事業所との併用はできません。

詳細は下記までお問合せください



実施事業所



ご利用にあたっては、事前に地域包括支援センター等によるケアプランの作成等の「介護予防ケアマネジメント」等が必要となります。

医療法人啓和会 啓和会健康クラブ

川崎区
幸区の一部



ご利用時間は90分！短時間でもロープ、マシン、ウォーターベッド、オリジナルトレーニングと充実したメニューで、しっかり心身機能の改善を図ります。

川崎区小田5-2-13 1F Tel.044-322-7373

あすかフィジカル センター千代ヶ丘

麻生区
多摩区の一部



定員9名の少人数制で運動だけでなく姿勢改善に力を入れて取り組んでいます！スタッフが専門性を活かして1人ひとりをサポートしていきます。

麻生区千代ヶ丘9-2-9 箕輪アパート101号
Tel.044-455-5711 070-4066-0983

心体機能訓練処 きあい別館

中原区の一部
幸区の一部



筋力トレーニングに加え、運動機器を使用して心肺機能及び筋持久力の強化、歩行機能の改善、健康維持を目的としたデイサービスです。

中原区上平間1340-43 Tel.044-767-2202

ケアフルクラブ 悠々園

麻生区の一部



いつまでも元気で健康的に！マシンを使った筋力トレーニングを中心に充実した運動プログラムを実施します。

東京都町田市能ヶ谷3-2-1
鶴川地域コミュニティ2階 Tel.042-708-1380

早稲田イーライフ 梶が谷

高津区の一部
宮前区の一部



介護予防特化型のデイサービスです。機能改善・ロコモフレイル予防・寝たきり防止をスローガンとして、常勤の理学療法士が個別プログラムを提供させていただきます。

高津区下作延 4-25-27 みがわり台ハイツ101
Tel.044-920-9450

介護予防デイサービス はなまる元気塾

麻生区・多摩区
宮前区



川崎市初の介護予防特化型デイサービスとして2010年に誕生しました。一生自立を目指すための個別プログラムを、皆さん楽しみながら行っています。

麻生区東百合丘2-32-7-101 Tel.044-969-7080

Do KAWASAKI

宮前区の一部・高津区の一部
多摩区の一部



水中は膝腰の負担が少なく、「水中でしか実現できない」機能改善運動を指導経験豊富な指導者のもと、楽しく安全に行います。

宮前区犬蔵1-11-50 Tel.044-920-9595

※施設名の右側の  内はサービス実施区域です。

お持ちの介護保険負担割合証に応じた料金負担があります。詳しくは、川崎市総合事業専用ナビダイヤル(Tel.0570-040-114)までお問い合わせください。