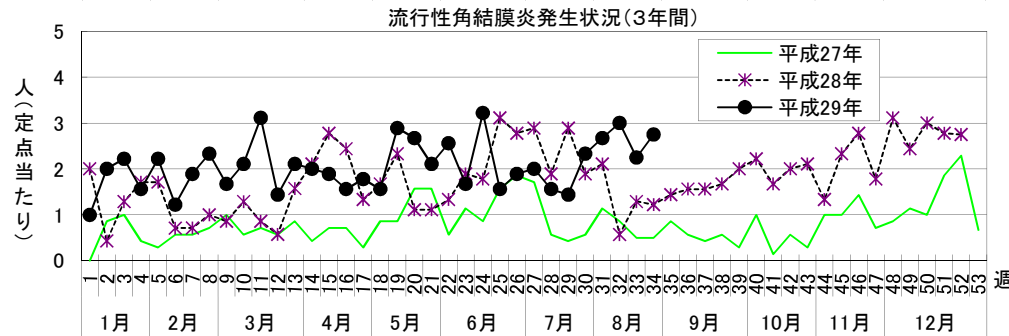
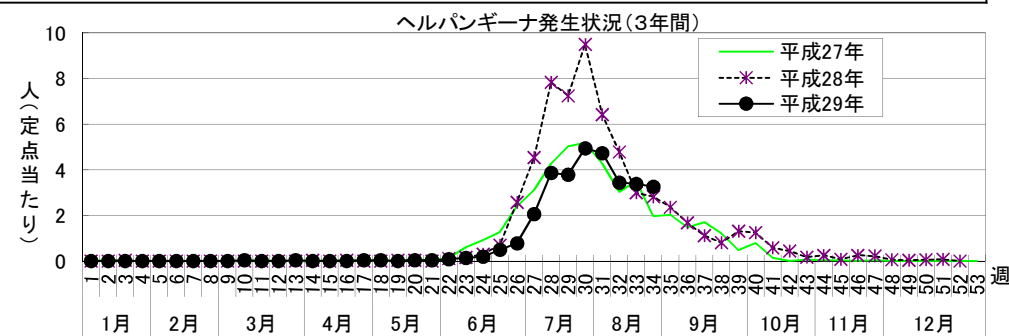
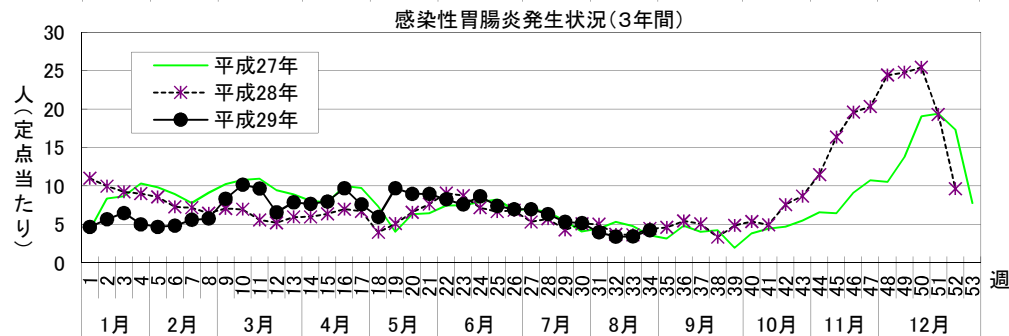
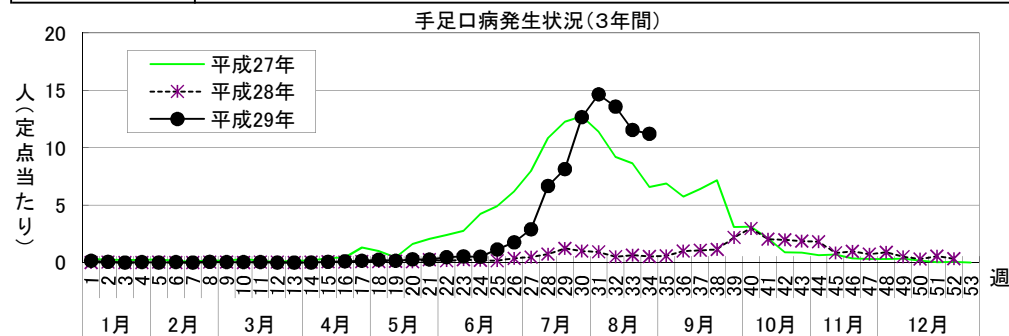


# 感染症週報〔市内週報 平成29年第34週(平成29年8月21日～平成29年8月27日)〕

平成29年8月29日

## 平成29年第34週感染症発生状況【川崎市内】

	届出(第34週)	累計(平成29年第1週以降)
1類感染症	なし	なし
2類感染症	結核 7件	結核 195件
3類感染症	腸管出血性大腸菌感染症 2件(O108 1件、O157 1件)	細菌性赤痢 2件( <i>S.flexneri</i> (B群) 1件、 <i>S.sonnei</i> (D群) 1件)、 腸管出血性大腸菌感染症 24件(O26 2件、O108 1件、O111 2件、O145 1件、O157 18件)、 パラチフス 2件
4類感染症	E型肝炎 2件、レジオネラ症 1件(肺炎型)	E型肝炎 3件、A型肝炎 3件、デング熱 4件、日本紅斑熱 1件、レジオネラ症 6件(肺炎型 6件)
5類感染症 (全数把握疾患)	侵襲性肺炎球菌感染症 1件、播種性クリプトコックス症 1件	アメーバ赤痢 10件、ウイルス性肝炎 1件(B型)、カルバペネム耐性腸内細菌科細菌感染症 18件、 急性脳炎 14件、クロイツフェルト・ヤコブ病 1件(弧発性)、劇症型溶血性レンサ球菌感染症 5件、 後天性免疫不全症候群 6件(AIDS 1件、その他 2件、無症候 3件)、侵襲性インフルエンザ菌感染症 8件、 侵襲性肺炎球菌感染症 38件、水痘(入院例に限る。) 2件、 梅毒 43件(早期顕症Ⅰ期 12件、早期顕症Ⅱ期 12件、無症候 19件)、播種性クリプトコックス症 2件、 破傷風 1件、麻しん 1件(検査診断例)
5類感染症 (定点把握疾患)	第34週で定点当たり患者報告数の多かった疾病は、1)手足口病 2)感染性胃腸炎 3)ヘルパンギーナでした。 手足口病の定点当たり患者報告数は11.21人と前週(11.55人)から横ばいで、例年よりかなり高いレベルで推移しています。 感染性胃腸炎の定点当たり患者報告数は4.21人と前週(3.41人)から増加し、例年並みのレベルで推移しています。 ヘルパンギーナの定点当たり患者報告数は3.26人と前週(3.38人)から横ばいで、例年並みのレベルで推移しています。	









罹患数・定点当たり罹患数、疾病、区別

集計対象：平成29年34週

集計日：平成29年8月29日

		合計	5週前	4週前	3週前	2週前	1週前	今週
インフルエンザ	罹患数	22	1	9	4	4	-	4
	定点当たり	0.06	0.02	0.15	0.07	0.07	-	0.07
R S ウイルス感染症	罹患数	560	54	83	101	147	95	80
	定点当たり	2.69	1.50	2.31	2.73	4.08	3.28	2.35
咽頭結膜熱	罹患数	126	32	24	33	17	14	6
	定点当たり	0.61	0.89	0.67	0.89	0.47	0.48	0.18
A群溶血性レンサ球菌咽頭炎	罹患数	372	60	82	85	53	43	49
	定点当たり	1.79	1.67	2.28	2.30	1.47	1.48	1.44
感染性胃腸炎	罹患数	887	192	185	146	122	99	143
	定点当たり	4.26	5.33	5.14	3.95	3.39	3.41	4.21
水痘	罹患数	59	21	10	9	5	10	4
	定点当たり	0.28	0.58	0.28	0.24	0.14	0.34	0.12
手足口病	罹患数	2,496	293	456	542	489	335	381
	定点当たり	12.00	8.14	12.67	14.65	13.58	11.55	11.21
伝染性紅斑	罹患数	30	10	4	5	5	3	3
	定点当たり	0.14	0.28	0.11	0.14	0.14	0.10	0.09
突発性発疹	罹患数	121	19	30	21	14	15	22
	定点当たり	0.58	0.53	0.83	0.57	0.39	0.52	0.65
百日咳	罹患数	-	-	-	-	-	-	-
	定点当たり	-	-	-	-	-	-	-
ヘルパンギーナ	罹患数	822	136	178	175	124	98	111
	定点当たり	3.95	3.78	4.94	4.73	3.44	3.38	3.26
流行性耳下腺炎	罹患数	60	9	16	13	8	6	8
	定点当たり	0.29	0.25	0.44	0.35	0.22	0.21	0.24
急性出血性結膜炎	罹患数	1	1	-	-	-	-	-
	定点当たり	0.02	0.11	-	-	-	-	-
流行性角結膜炎	罹患数	125	13	21	24	27	18	22
	定点当たり	2.40	1.44	2.33	2.67	3.00	2.25	2.75
細菌性髄膜炎	罹患数	1	-	1	-	-	-	-
	定点当たり	0.08	-	0.50	-	-	-	-
無菌性髄膜炎	罹患数	7	1	1	1	1	1	2
	定点当たり	0.58	0.50	0.50	0.50	0.50	0.50	1.00
マイコプラズマ肺炎	罹患数	1	-	-	-	-	-	1
	定点当たり	0.08	-	-	-	-	-	0.50
クラミジア肺炎（オウム病は除く）	罹患数	-	-	-	-	-	-	-
	定点当たり	-	-	-	-	-	-	-
感染性胃腸炎（ロタウイルス）	罹患数	-	-	-	-	-	-	-
	定点当たり	-	-	-	-	-	-	-
インフルエンザ（入院サーベイランス）	罹患数	5	-	-	-	1	4	-
	定点当たり	0.42	-	-	-	0.50	2.00	-

疾患別患者報告数(保育園・こども園)

平成29年8月29日  
川崎市感染症情報センター

[平成29年6月分]

区名	報告数 対象数	年齢	百日咳	インフルエンザ 様疾患	麻疹	流行性 耳下腺炎	水痘	風疹	流行性 角結膜炎	急性出血性 結膜炎	咽頭 結膜熱	その他	合計
川崎	28	1歳未満	- (-)	- (1)	- (-)	- (-)	1 (2)	- (-)	1 (-)	- (-)	- (-)	12 (13)	14 (16)
	/	1~4歳	- (-)	- (-)	- (-)	1 (1)	- (4)	- (-)	- (1)	- (-)	5 (4)	43 (58)	49 (68)
	41	5歳以上	- (-)	- (-)	- (-)	- (4)	1 (1)	- (-)	- (-)	- (-)	- (-)	19 (12)	20 (17)
幸	28	1歳未満	- (-)	- (-)	- (-)	- (-)	- (-)	- (-)	1 (-)	- (-)	- (1)	20 (14)	21 (15)
	/	1~4歳	- (-)	- (-)	- (-)	1 (2)	3 (1)	- (-)	2 (3)	- (-)	3 (1)	24 (33)	33 (40)
	38	5歳以上	- (-)	- (-)	- (-)	- (1)	- (2)	- (-)	- (-)	- (-)	- (-)	3 (3)	3 (6)
中原	42	1歳未満	- (-)	- (-)	- (-)	- (-)	2 (1)	- (-)	- (2)	- (-)	2 (1)	16 (17)	20 (21)
	/	1~4歳	- (-)	- (-)	- (-)	9 (3)	6 (2)	- (-)	- (1)	- (-)	5 (9)	66 (57)	86 (72)
	65	5歳以上	- (-)	- (-)	- (-)	1 (7)	1 (1)	- (-)	- (-)	- (-)	- (3)	8 (7)	10 (18)
高津	33	1歳未満	- (-)	- (-)	- (-)	- (-)	- (-)	- (-)	- (2)	- (-)	5 (3)	21 (11)	26 (16)
	/	1~4歳	1 (-)	- (-)	- (-)	1 (6)	- (-)	- (-)	2 (4)	- (-)	6 (5)	56 (31)	66 (46)
	49	5歳以上	- (-)	- (-)	- (-)	- (-)	- (-)	- (-)	1 (2)	- (-)	- (-)	4 (3)	5 (5)
宮前	35	1歳未満	- (-)	- (-)	- (-)	- (-)	- (-)	- (-)	- (-)	- (-)	9 (7)	9 (9)	18 (16)
	/	1~4歳	- (-)	- (-)	- (-)	1 (1)	- (3)	- (-)	11 (7)	- (-)	29 (7)	66 (68)	107 (86)
	43	5歳以上	- (-)	- (-)	- (-)	- (-)	- (-)	- (-)	- (-)	- (-)	5 (-)	11 (14)	16 (14)
多摩	35	1歳未満	- (-)	- (-)	- (-)	- (-)	1 (-)	- (-)	2 (1)	- (-)	1 (6)	30 (12)	34 (19)
	/	1~4歳	- (-)	- (2)	- (-)	- (15)	2 (10)	- (-)	7 (13)	- (-)	1 (20)	64 (53)	74 (113)
	43	5歳以上	- (-)	- (-)	- (-)	1 (1)	2 (2)	- (-)	2 (1)	- (-)	- (2)	10 (13)	15 (19)
麻生	20	1歳未満	- (-)	- (-)	- (-)	- (-)	- (-)	- (-)	1 (1)	- (-)	2 (1)	5 (9)	8 (11)
	/	1~4歳	- (-)	- (-)	- (-)	1 (8)	2 (3)	- (-)	3 (3)	- (-)	17 (2)	17 (21)	40 (37)
	26	5歳以上	- (-)	- (-)	- (-)	- (-)	- (-)	- (-)	- (1)	- (-)	- (-)	5 (3)	5 (4)
合計	221	1歳未満	- (-)	- (1)	- (-)	- (-)	4 (3)	- (-)	5 (6)	- (-)	19 (19)	113 (85)	141 (114)
	/	1~4歳	1 (-)	- (2)	- (-)	14 (36)	13 (23)	- (-)	25 (32)	- (-)	66 (48)	336 (321)	455 (462)
	305	5歳以上	- (-)	- (-)	- (-)	2 (13)	4 (6)	- (-)	3 (4)	- (-)	5 (5)	60 (55)	74 (83)
		計	1 (-)	- (3)	- (-)	16 (49)	21 (32)	- (-)	33 (42)	- (-)	90 (72)	509 (461)	670 (659)

( )内は昨年同期

出席停止報告数(小学校)

平成29年8月29日  
川崎市感染症情報センター

[平成29年6月分]

区名	届出数 対象数	学年別	百日咳	インフルエンザ様 疾患	麻疹	流行性 耳下腺炎	水痘	風しん	流行性 角結膜炎	急性出血性 結膜炎	咽頭 結膜熱	その他	合計
川崎	20	1~2年	- (-)	17 (4)	- (-)	7 (4)	21 (12)	- (-)	2 (1)	- (-)	2 (-)	43 (35)	92 (56)
	/	3~4年	- (-)	21 (-)	- (-)	4 (5)	12 (4)	- (-)	2 (1)	- (-)	2 (-)	30 (13)	71 (23)
	20	5~6年	- (-)	1 (-)	- (-)	2 (2)	22 (5)	- (-)	1 (-)	- (-)	1 (-)	11 (12)	38 (19)
幸	13	1~2年	- (-)	- (-)	- (-)	2 (18)	11 (30)	- (-)	- (3)	- (1)	- (1)	26 (32)	39 (85)
	/	3~4年	- (-)	- (-)	- (-)	4 (6)	3 (4)	- (-)	- (1)	- (-)	- (2)	8 (12)	15 (25)
	13	5~6年	- (-)	- (-)	- (-)	4 (3)	1 (2)	- (-)	1 (-)	- (-)	- (-)	10 (6)	16 (11)
中原	18	1~2年	- (-)	- (-)	- (-)	6 (49)	16 (20)	- (-)	1 (2)	- (1)	2 (2)	58 (45)	83 (119)
	/	3~4年	- (-)	1 (-)	- (-)	7 (42)	7 (2)	- (-)	- (2)	- (-)	1 (-)	31 (16)	47 (62)
	18	5~6年	- (-)	- (-)	- (-)	31 (27)	1 (2)	- (-)	- (-)	- (-)	- (1)	15 (8)	47 (38)
高津	15	1~2年	- (-)	- (1)	- (-)	4 (31)	15 (11)	- (-)	1 (1)	- (-)	5 (2)	23 (44)	48 (90)
	/	3~4年	- (-)	- (-)	- (-)	3 (18)	7 (14)	- (-)	1 (-)	- (-)	- (1)	15 (30)	26 (63)
	15	5~6年	- (-)	- (-)	- (-)	3 (16)	3 (4)	- (-)	1 (2)	- (-)	- (-)	11 (10)	18 (32)
宮前	17	1~2年	- (-)	3 (-)	- (-)	15 (5)	17 (3)	- (-)	1 (1)	- (-)	4 (-)	34 (56)	74 (65)
	/	3~4年	- (-)	- (1)	- (-)	21 (4)	9 (3)	- (-)	2 (-)	- (-)	2 (1)	25 (31)	59 (40)
	17	5~6年	- (-)	1 (-)	- (-)	13 (1)	4 (3)	- (-)	- (1)	- (-)	2 (-)	16 (18)	36 (23)
多摩	14	1~2年	- (-)	- (-)	- (-)	2 (36)	21 (4)	- (-)	1 (5)	- (-)	- (2)	75 (50)	99 (97)
	/	3~4年	- (-)	2 (-)	- (-)	1 (6)	5 (5)	- (-)	- (5)	- (-)	- (-)	38 (18)	46 (34)
	14	5~6年	- (-)	- (-)	- (-)	- (6)	5 (2)	- (-)	- (4)	- (-)	1 (-)	14 (21)	20 (33)
麻生	16	1~2年	- (-)	2 (1)	- (-)	4 (24)	- (4)	- (-)	- (7)	- (-)	3 (-)	34 (37)	43 (73)
	/	3~4年	- (-)	1 (-)	- (-)	1 (7)	2 (-)	- (-)	1 (2)	- (-)	3 (2)	21 (18)	29 (29)
	16	5~6年	- (-)	- (-)	- (-)	2 (4)	1 (2)	- (-)	- (1)	- (-)	- (2)	14 (5)	17 (14)
合計	113	1~2年	- (-)	22 (6)	- (-)	40 (167)	101 (84)	- (-)	6 (20)	- (2)	16 (7)	293 (299)	478 (585)
	/	3~4年	- (-)	25 (1)	- (-)	41 (88)	45 (32)	- (-)	6 (11)	- (-)	8 (6)	168 (138)	293 (276)
	113	5~6年	- (-)	2 (-)	- (-)	55 (59)	37 (20)	- (-)	3 (8)	- (-)	4 (3)	91 (80)	192 (170)
		計	- (-)	49 (7)	- (-)	136 (314)	183 (136)	- (-)	15 (39)	- (2)	28 (16)	552 (517)	963 (1,031)

( )内は昨年同期

出席停止報告数(中学校)

平成29年8月29日  
川崎市感染症情報センター

[平成29年6月分]

区名	届出数 対象数	百日咳	インフルエンザ 様疾患	麻疹	流行性 耳下腺炎	水痘	風しん	流行性 角結膜炎	急性出血 性結膜炎	咽頭 結膜熱	その他	合計
川崎	11 ／ 11	- (-)	3 (-)	- (-)	- (1)	1 (-)	- (-)	1 (-)	- (-)	1 (-)	3 (5)	9 (6)
幸	5 ／ 5	- (-)	- (-)	- (-)	3 (-)	- (-)	- (-)	- (-)	- (-)	- (-)	7 (3)	10 (3)
中原	8 ／ 8	- (-)	2 (-)	- (-)	2 (4)	- (-)	- (-)	- (1)	- (-)	- (1)	4 (1)	8 (7)
高津	5 ／ 5	- (-)	- (-)	- (-)	1 (2)	- (-)	- (-)	2 (-)	- (-)	- (-)	1 (1)	4 (3)
宮前	8 ／ 8	- (-)	1 (3)	- (-)	3 (2)	1 (-)	- (-)	1 (2)	- (-)	- (-)	5 (6)	11 (13)
多摩	7 ／ 7	- (-)	1 (-)	- (-)	2 (2)	- (1)	- (-)	- (-)	- (-)	- (-)	9 (8)	12 (11)
麻生	8 ／ 8	- (-)	3 (-)	- (-)	- (1)	- (1)	- (-)	2 (-)	- (-)	- (-)	13 (1)	18 (3)
合計	52 ／ 52	- (-)	10 (3)	- (-)	11 (12)	2 (2)	- (-)	6 (3)	- (-)	1 (1)	42 (25)	72 (46)

( )内は昨年同期