

ペットとくらす

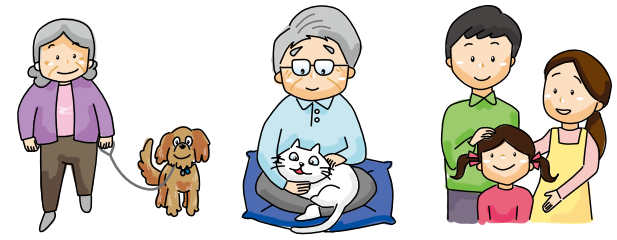


窓口連絡先

- 川崎区役所衛生課 (044) 201-3222
- 宮前区役所衛生課 (044) 856-3270
- 幸区役所衛生課 (044) 556-6681
- 多摩区役所衛生課 (044) 935-3306
- 中原区役所衛生課 (044) 744-3271
- 麻生区役所衛生課 (044) 965-5164
- 高津区役所衛生課 (044) 861-3322
- 健康福祉局生活衛生担当 (044) 200-2447
- 動物愛護センター
アニマモール ANIMAMALLかわさき
(044) 589-7137

月曜～金曜日(祝日・年末年始除く)
 ※動物愛護センター:日曜～木曜日
 (日曜日以外の祝日・年末年始を除く)
 8時30分～12時/13時～17時

- 飼い主の方も
- 親族などの周囲の方も
- 地域の方も



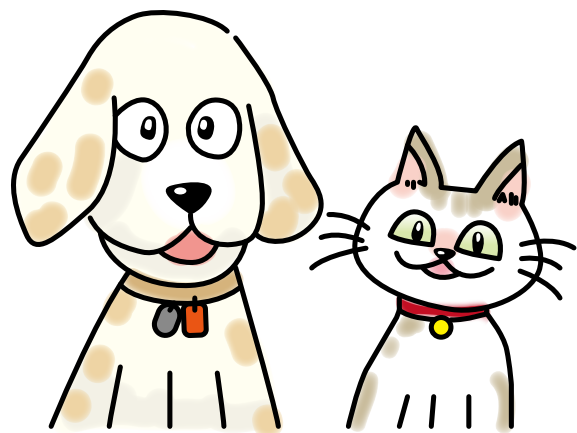
みんなで知って、安心なくらしを

(令和5年12月現在)



もくじ

1. はじめに
2. ペットとくらす「さしすせそ」
3. お役立ち情報



1 はじめに

ペットとの明るい暮らしは、
ふとしたことがきっかけで、
暗い暮らしに
なってしまうかもしれません。

そうならないために、
“飼い主” “ご家族・ご親族” “ご近所の方”など
地域みなさんに
知っていただきたいポイント
ペットとくらす「さしすせそ」を
ご紹介します。

ぜひご一読ください。



2 ペットとくらす 「さしすせそ」

市にはこんな相談が寄せられます。

言うことを聞かずに
逃げて、人をかんだ



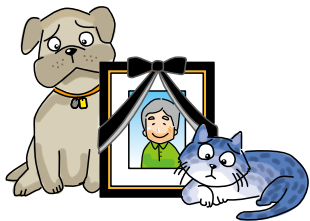
お隣でトイレ
ご近所
トラブルに



交通事故で
突然の別れ



飼い主の身に
突然の不幸
残されたペットは...



こんなに増えるとは...
エサ代も
払えない



飼い主の方は、最初は誰もがペットとの
明るい暮らしを想像しているはずです。

そのための大切なポイントとして、

料理の「さしすせそ」ならぬ

ペットとくらす「さしすせそ」

があります。

ペットに食べさせると危険なもの（一例）
（犬・猫の場合）



ネギ類



チョコレート



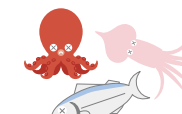
キシリトール入りの
お菓子



人間用の薬や
サプリメント



レーズンや
ぶどう



青身魚や
生のイカ・
タコ・貝類

これらを食べさせると貧血や下痢など
命に関わる場合があります。
また、塩分・砂糖は、人よりも少なくて
大丈夫です。

パンなどもあげすぎに注意して下さい。

⑤ いごまで飼う

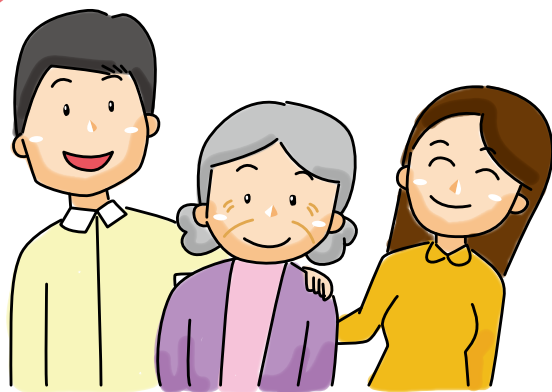
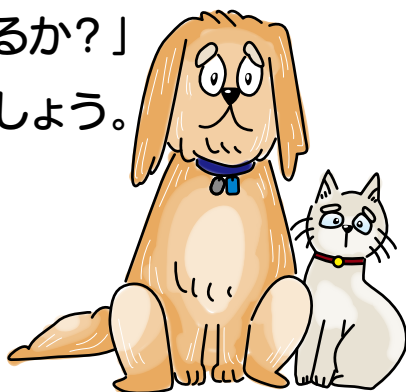
犬や猫の寿命は**15年**ほど

病気になるし、介護も必要になります。

☑ 「15年先も世話できるか？」

飼う前に考えましょう。

高齢の方は、
“ご家族・ご親族と
協力して飼う” のも
必要ですね



⑥ しつけは最初が肝心

犬猫の性格はほぼ**1歳**までに決まると
言われています。

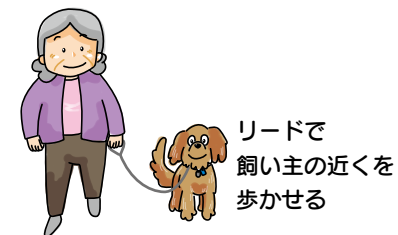
こんなことが出来ると飼いやすいです。

☑ 人が触っても怒らない



たくさん撫でて
触るなど人に
なれさせる

☑ 犬の散歩は飼い主が
制御する



リードで
飼い主の近くを
歩かせる

☑ 猫は屋内で飼う

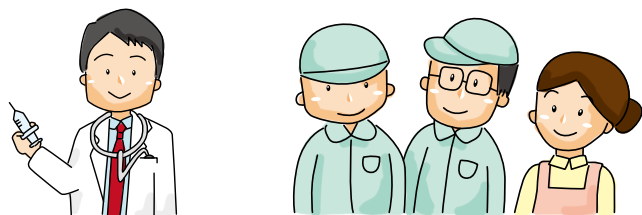


外に出たら交通事故
にあたり、
近所に迷惑をかける
ことがあります

すぐに相談

不安なことはだれにでもあります。

- ☑ ご家族・ご親族・ご近所の方・獣医さんにささいなことでも相談してみましょう。



飼い主のまわりの方へ

ペットを飼っている方が気がかかったら、ぜひ声をかけてみてください。
困りごとを抱えているかもしれません。

せきにんを持てる頭数で

犬猫の一生にかかる費用は

1頭200万円ともいわれます。

猫は1組のオスとメスから、

1年で最大70頭にも増えます。

- ☑ ご自身が愛情を注げる、無理のない頭数で飼いましょう。



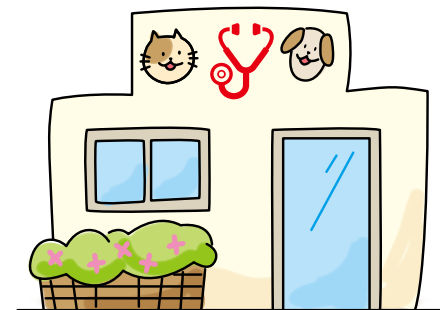
増えないように

不妊去勢手術をすることも

一つの選択肢です。

不妊去勢手術は、

病気の予防にも効果があります。



そなえはしっかり

突然の事故や災害は、誰の身にも起こります。
次のことを心がけましょう。

自分になにかあった時のために

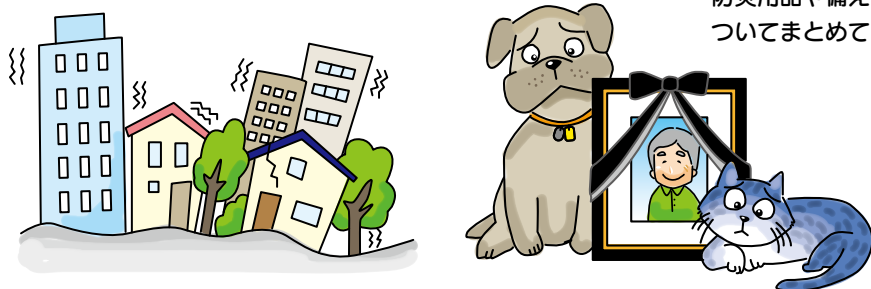
- ☑ ペットを飼っていることを話しておく。
- ☑ 次に飼ってくれる人を探しておく。

災害

- ☑ ペットの飼い主のための防災手帳をご覧ください。
(区役所衛生課で配布)



防災用品や備えについてまとめています



3 お役立ち情報

(ペット関係の連絡先)

☑ ペットが迷子になったら...

- ・ 区役所衛生課
 - ・ 動物愛護センター
 - ・ 最寄りの交番や警察署
- 次ページ参照

☑ 迷っているペットを保護したら...

- ・ 区役所衛生課
- ・ 最寄りの交番や警察署

☑ ペットが死んでしまった時は... (死体の処理)

- ・ 生活環境事業所 (1体3,000円 (令和5年12月現在))
- ※民間のペット葬儀関係会社もあります。
電話帳などでお探してください。

☑ 犬を飼い始めたら...

- ・ マイクロチップが入っている場合は、情報の変更登録が必要です。
また、市への登録手続きが必要な場合があります。
詳しくは区役所衛生課へ。