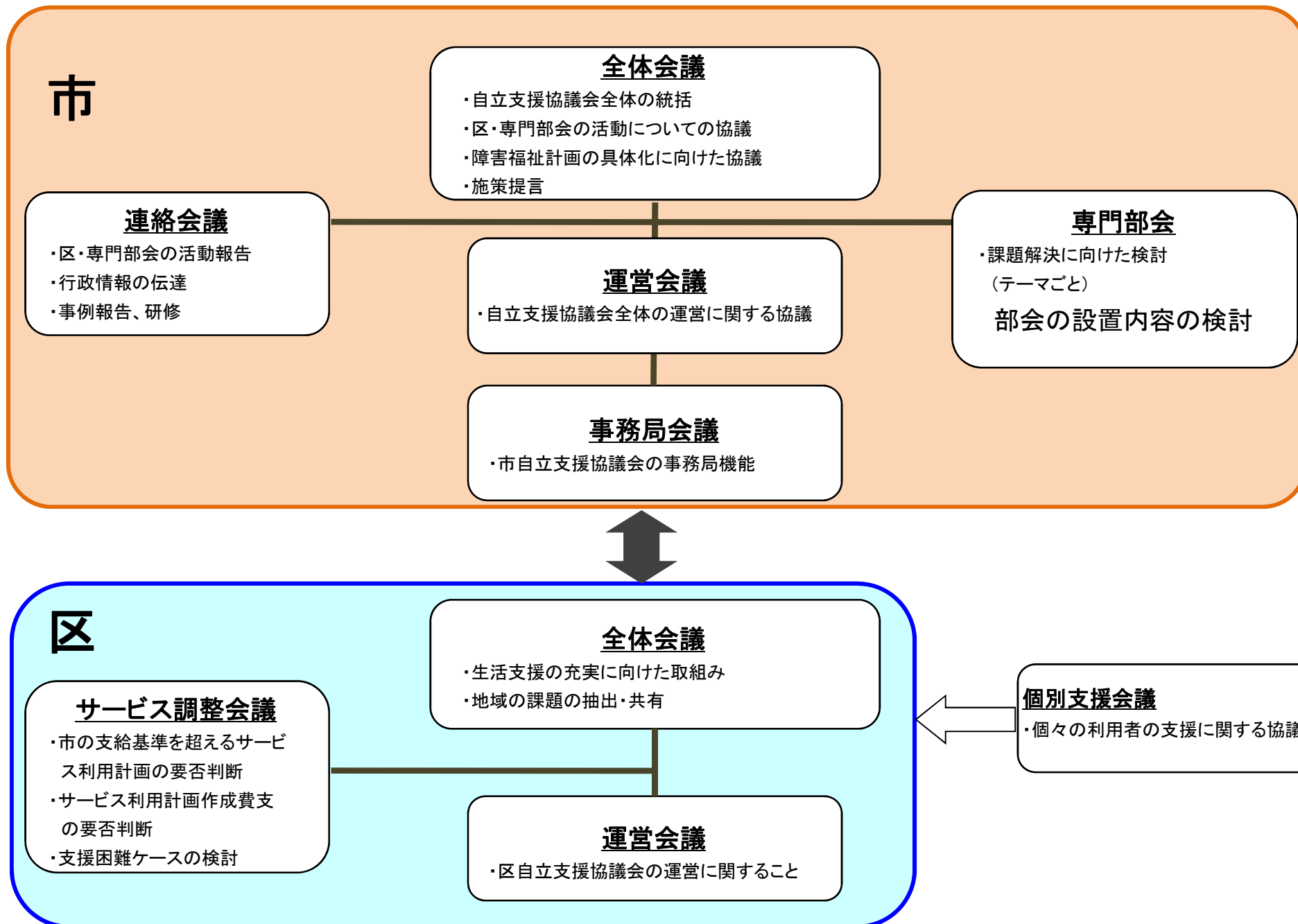


平成24年度の地域自立支援協議会の体制(案)



平成24年度の各会議の役割・構成(案)

		役 割	構 成
市	全体会議 (年間3回程度)	<ul style="list-style-type: none"> ・ 自立支援協議会全体の統括 ・ 区・専門部会の活動についての協議 ・ 障害福祉計画の具体化に向けた協議 ・ 施策提言 	<ul style="list-style-type: none"> ・ 関係機関 ・ 学識経験者 ・ 保健福祉センター ・ こども支援部等 ・ 当事者 ・ 基幹型支援センター ・ 障害保健福祉部 ※20名程度
	運営会議 (年間3回程度)	<ul style="list-style-type: none"> ・ 自立支援協議会全体の運営に関する協議 	<ul style="list-style-type: none"> ・ 会長 ・ 各区代表 (基幹型支援センター及び保健福祉センター) ・ 障害計画課、こども福祉課 ※20名程度
	事務局会議 (月1回程度)	<ul style="list-style-type: none"> ・ 市自立支援協議会の事務局機能 	<ul style="list-style-type: none"> ・ 会長 ・ 各区代表 (基幹型支援センター又は保健福祉センター) ・ 障害計画課、こども福祉課 ※12名程度
	専門部会 (月1回～年4回程度)	<ul style="list-style-type: none"> ・ 課題解決に向けた検討(テーマごと) 	<ul style="list-style-type: none"> ・ 関係機関 ・ 学識経験者 ・ 保健福祉センター ・ 当事者 ・ 基幹型支援センター ・ 市(所管課) ※10～20名程度
	連絡会議 (年間3回程度)	<ul style="list-style-type: none"> ・ 区・専門部会の活動報告 ・ 行政情報の伝達 ・ 事例報告、研修 	<ul style="list-style-type: none"> ・ 自立支援協議会構成員 ※100～200名程度
区	全体会議 (月1回程度)	<ul style="list-style-type: none"> ・ 地域の支援体制構築に関する協議 ・ 地域の課題の抽出・共有 ・ 社会資源の開発・改善 	<ul style="list-style-type: none"> ・ 関係機関 ・ 生活支援センター ・ 当事者 ・ 保健福祉センター ※15～25名程度
	運営会議 (月1回程度)	<ul style="list-style-type: none"> ・ 区自立支援協議会の運営 	<ul style="list-style-type: none"> ・ 基幹型支援センター ・ 保健福祉センター ※4～8名程度
	サービス調整会議 (月2～3回程度)	<ul style="list-style-type: none"> ・ 市の支給基準を超えるサービス利用計画の要否判断 ・ サービス利用計画作成費支給の要否判断 ・ 支援困難ケースの検討 	<ul style="list-style-type: none"> ・ 生活支援センター ・ 精神保健福祉センター ・ 保健福祉センター ※10～15名程度