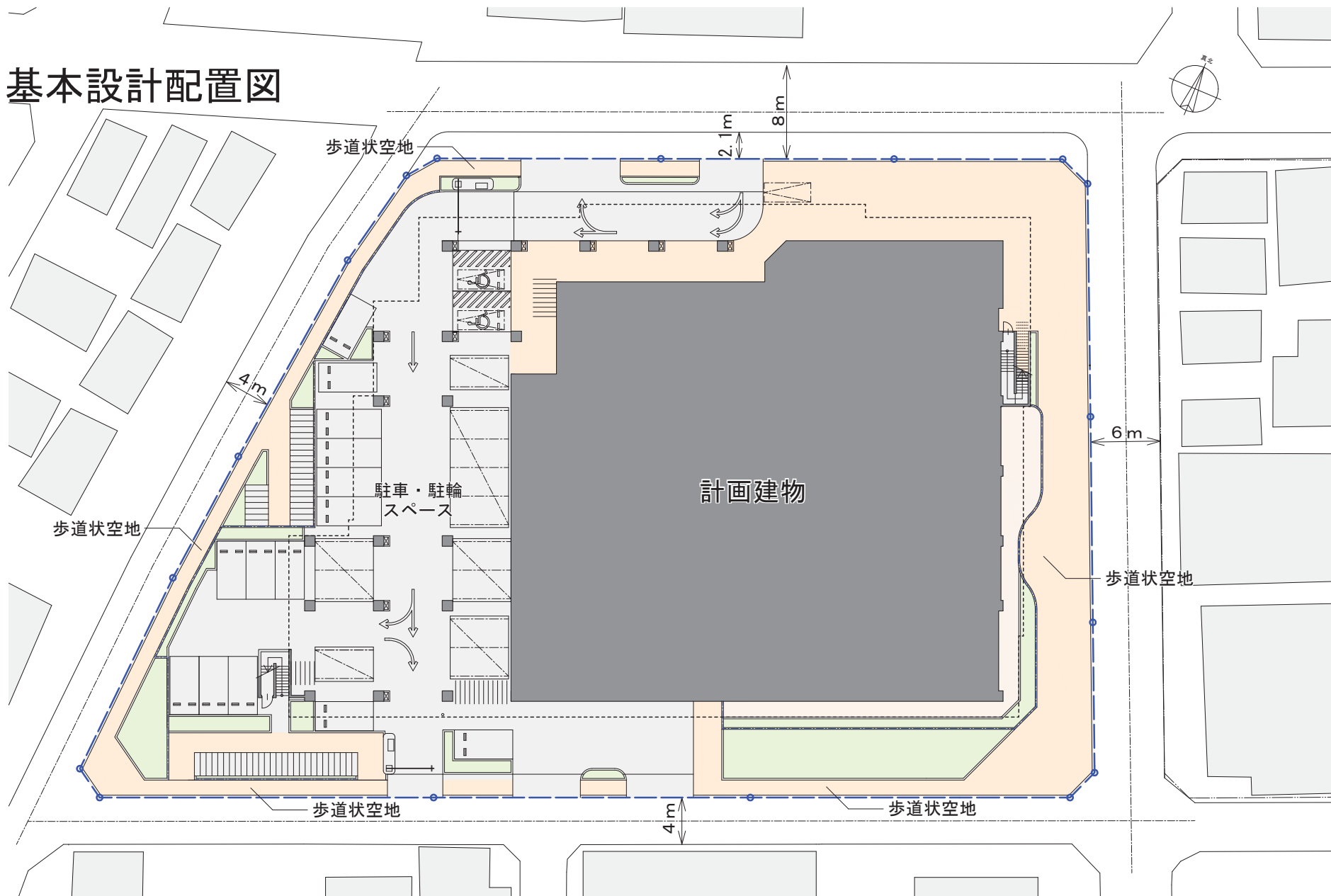


川崎市福祉センター跡地活用 施設整備に関する説明会

平成30年4月

小川・山根・露木・野州・相和技研グループ

基本設計配置図



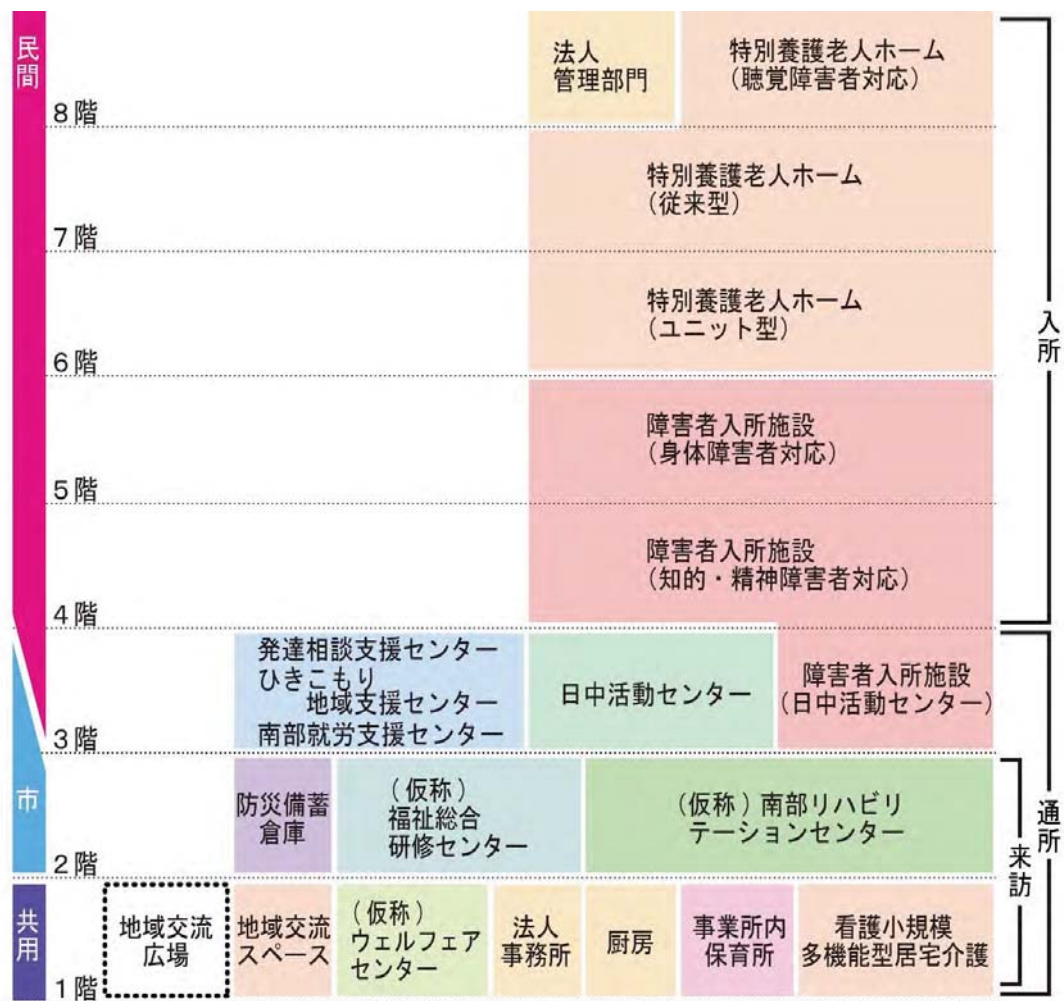
敷地概要

[所在地]	川崎市川崎区日進町5-1 ほか
[敷地面積]	約 4,038 m ²

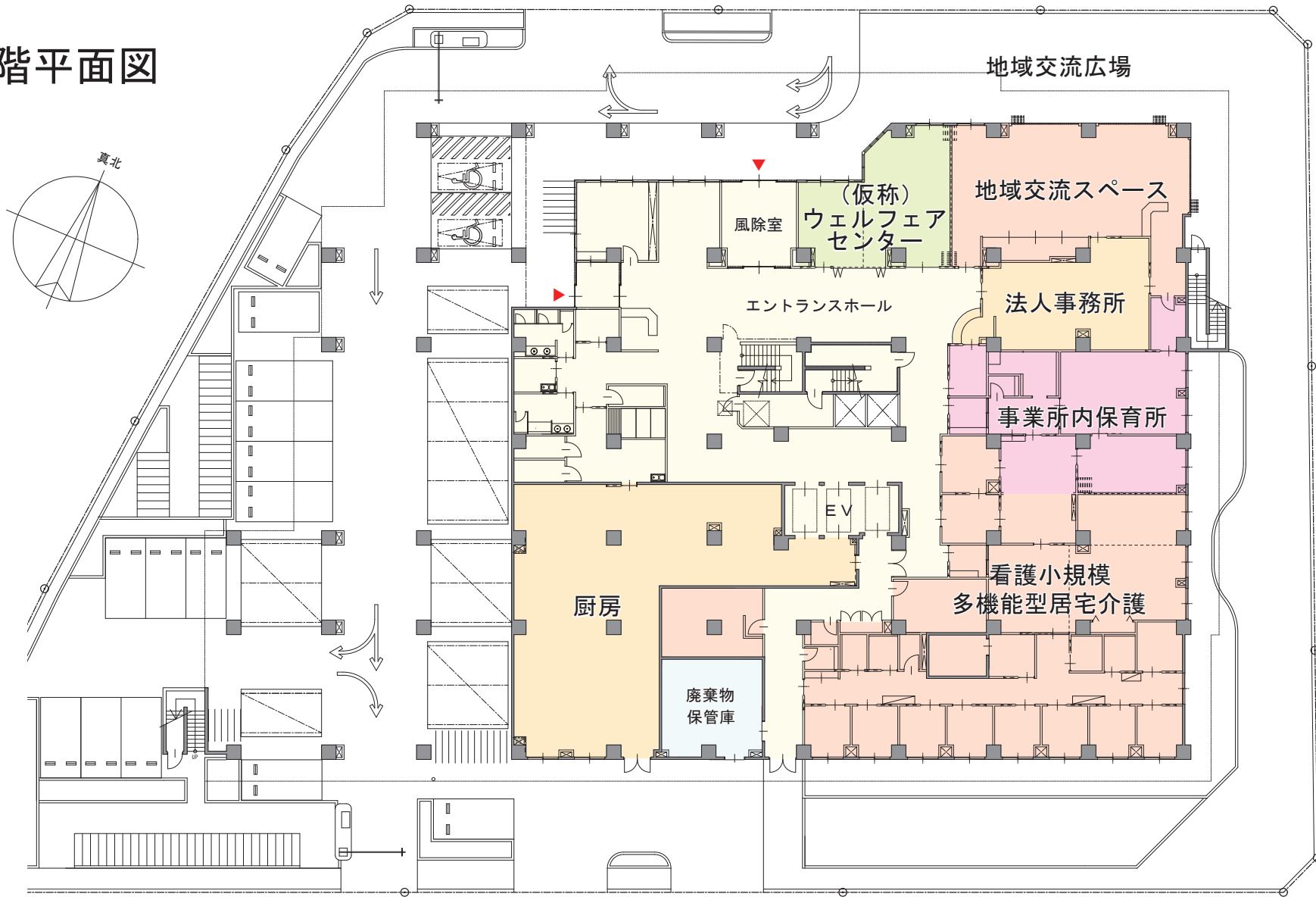
延床面積・階数

階数:	地上 8 階
建築面積:	約 2,600 m ²
延床面積:	約 14,060 m ²
駐車台数:	約 40 台
駐輪台数:	約 78 台

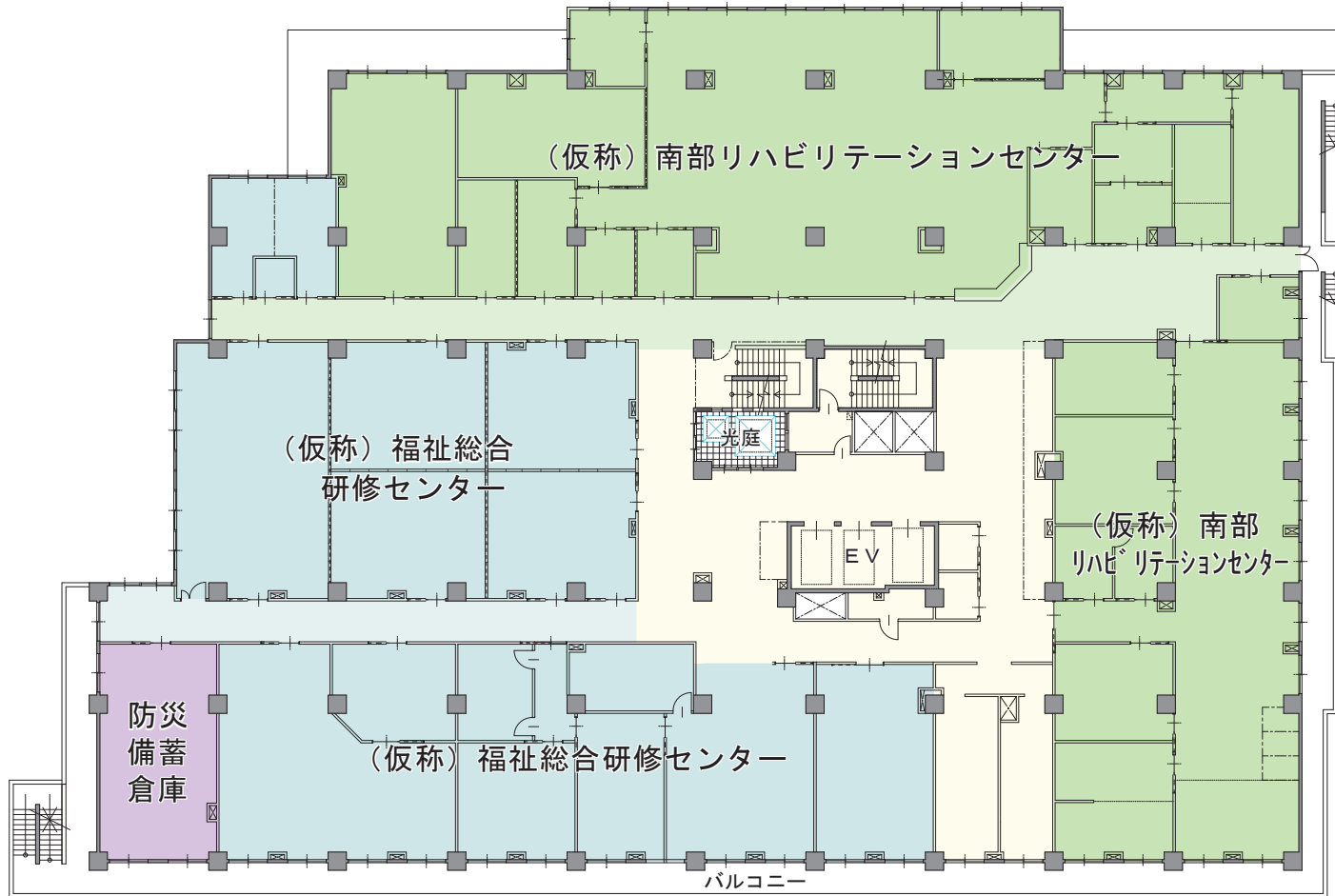
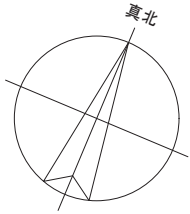
階層構成の計画



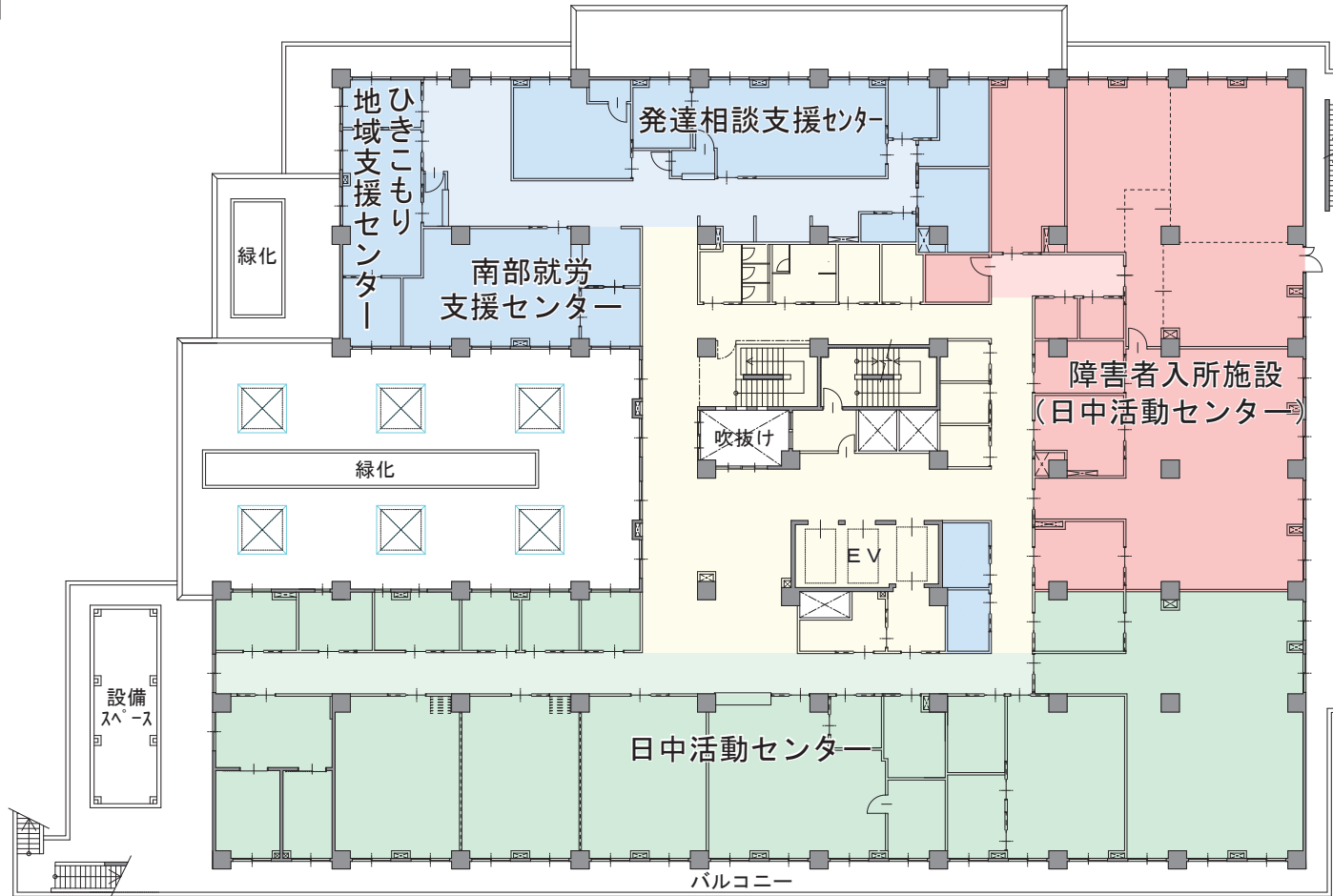
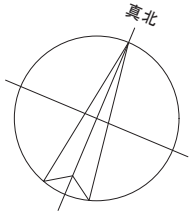
1階平面図



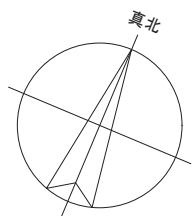
2階平面図



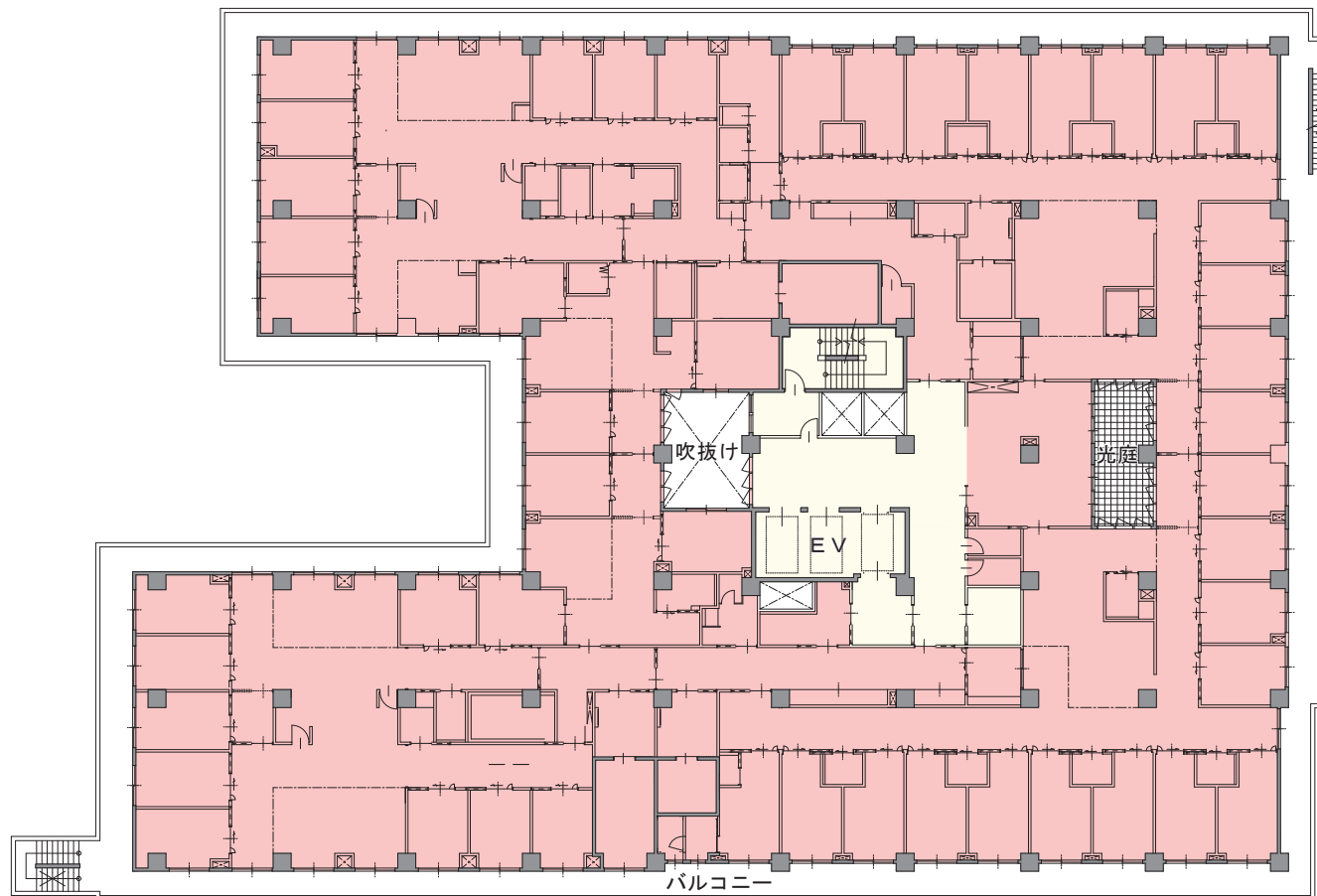
3階平面図



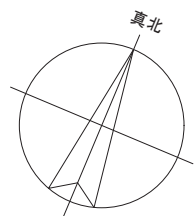
4階平面図



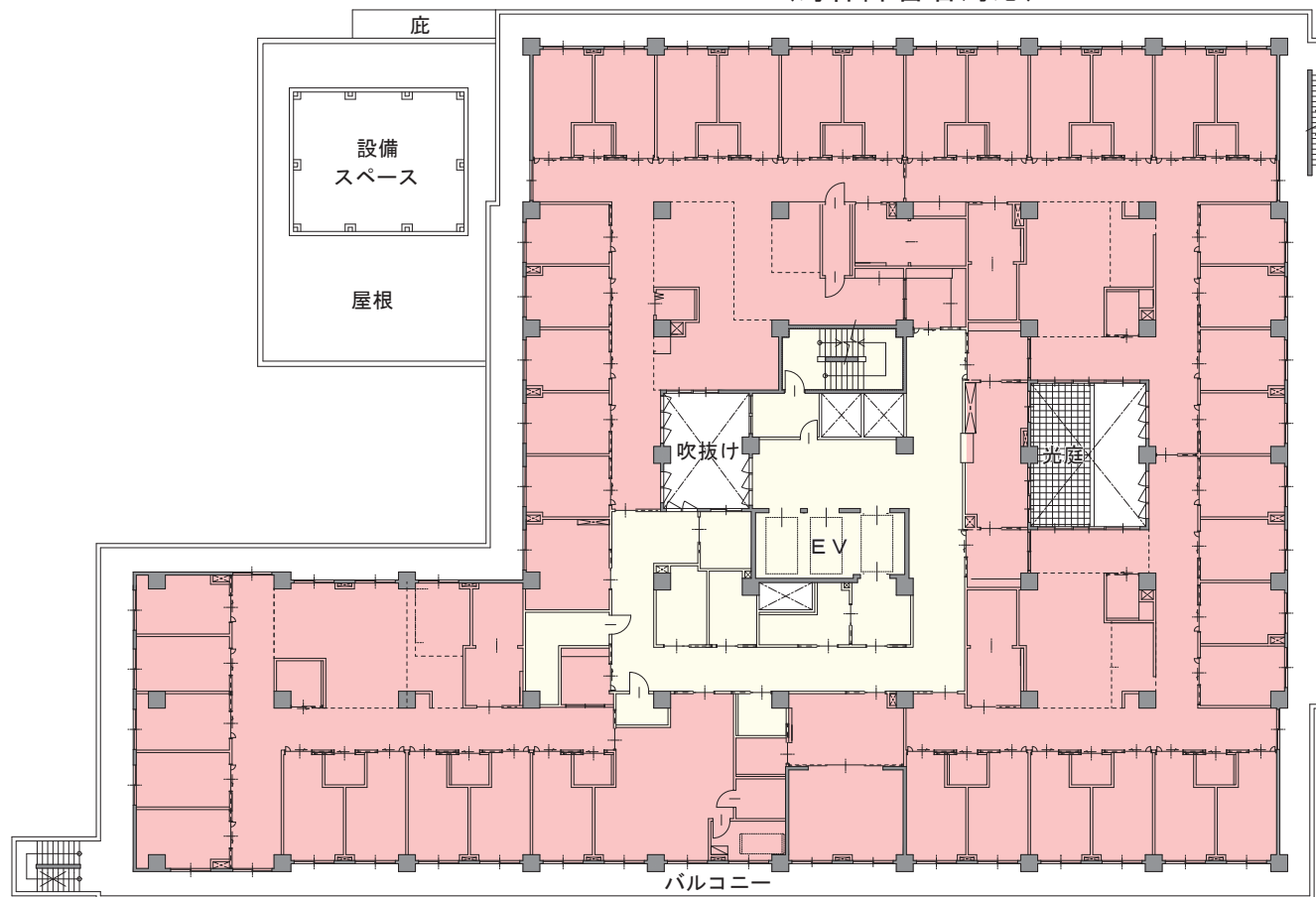
障害者入所施設 (知的・精神障害者対応)



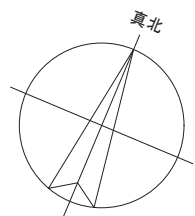
5階平面図



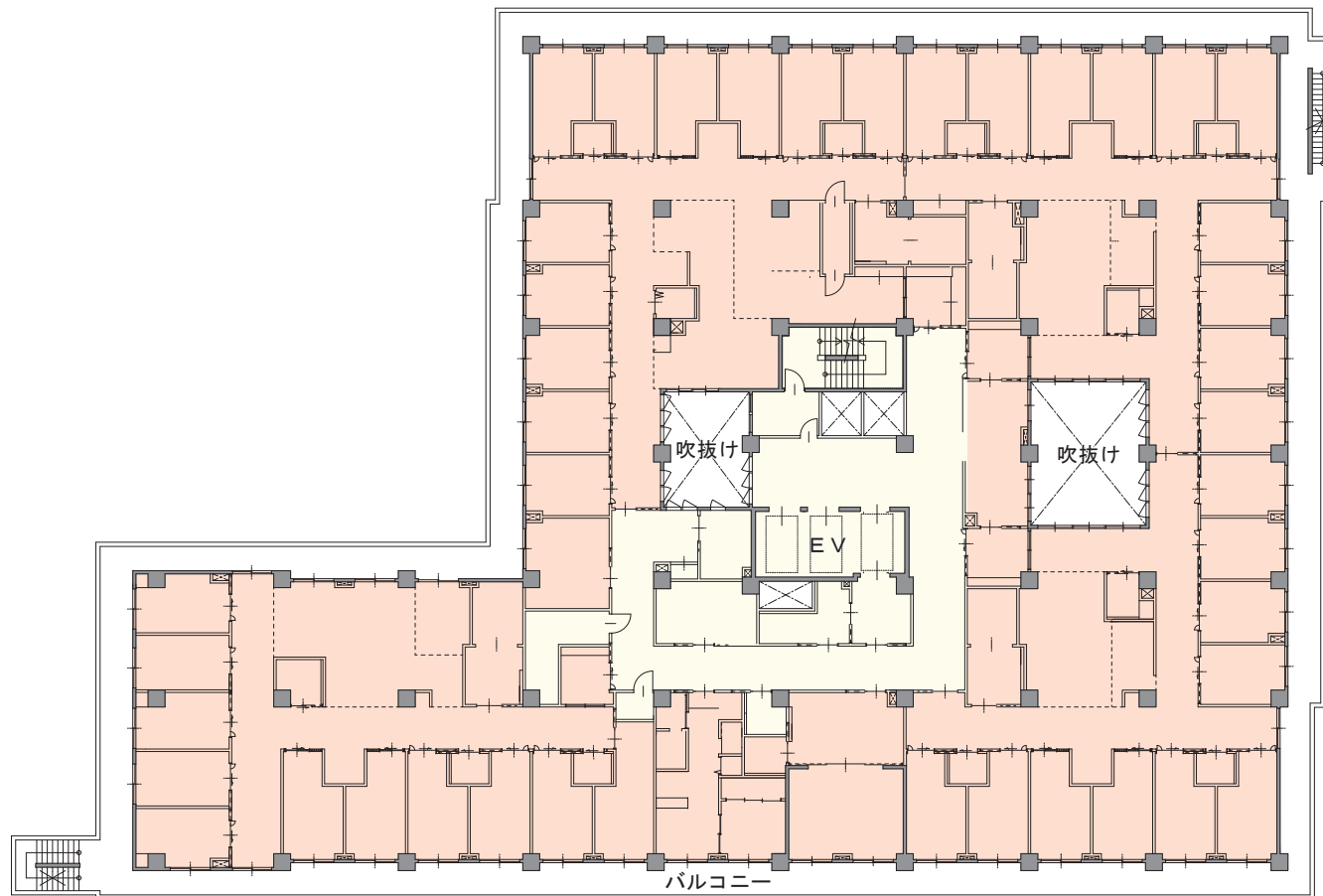
障害者入所施設 (身体障害者対応)



6階平面図

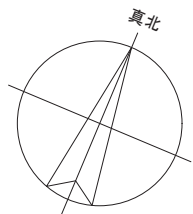


特別養護老人ホーム (ユニット型)

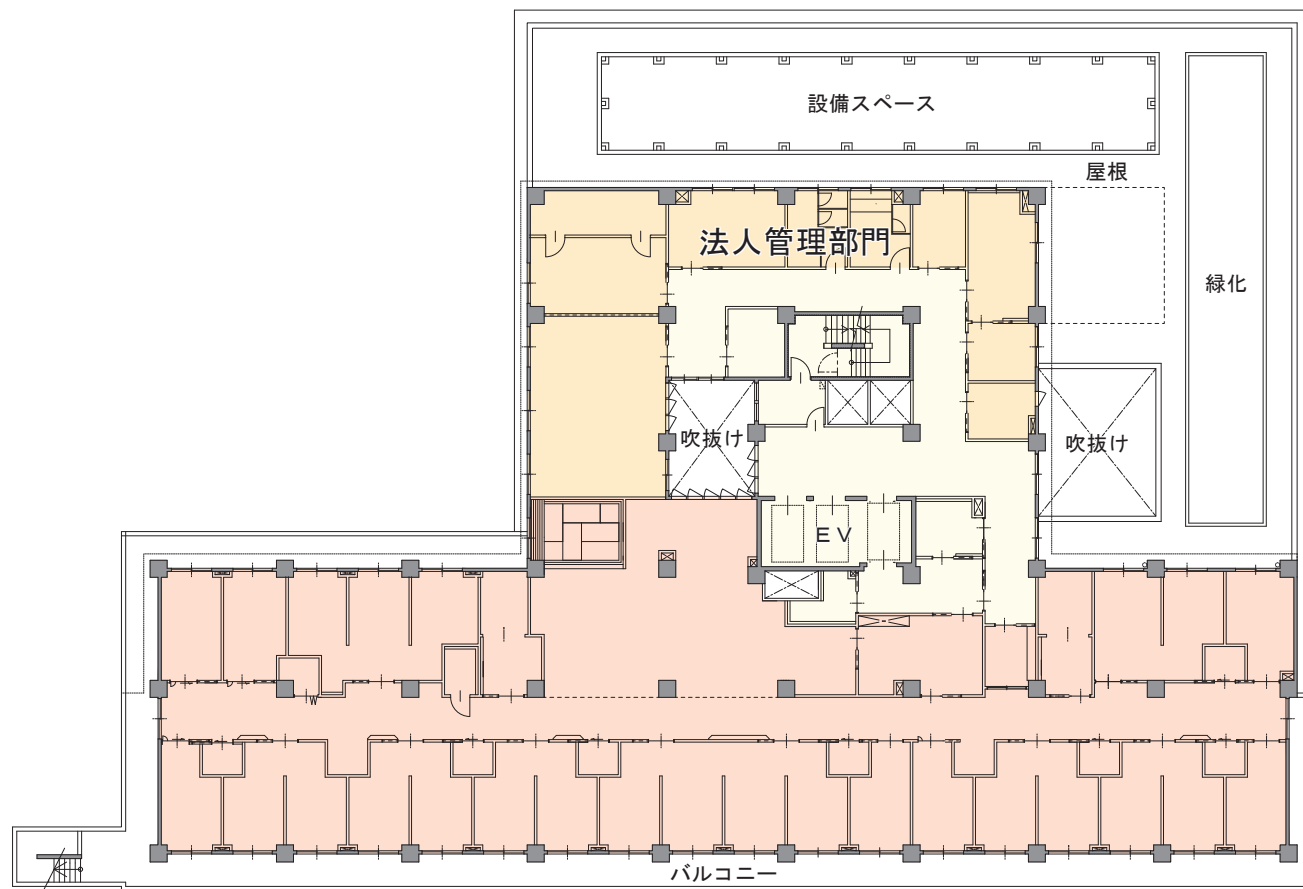
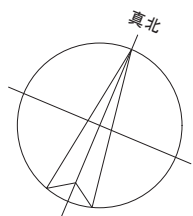


7階平面図

特別養護老人ホーム (従来型)

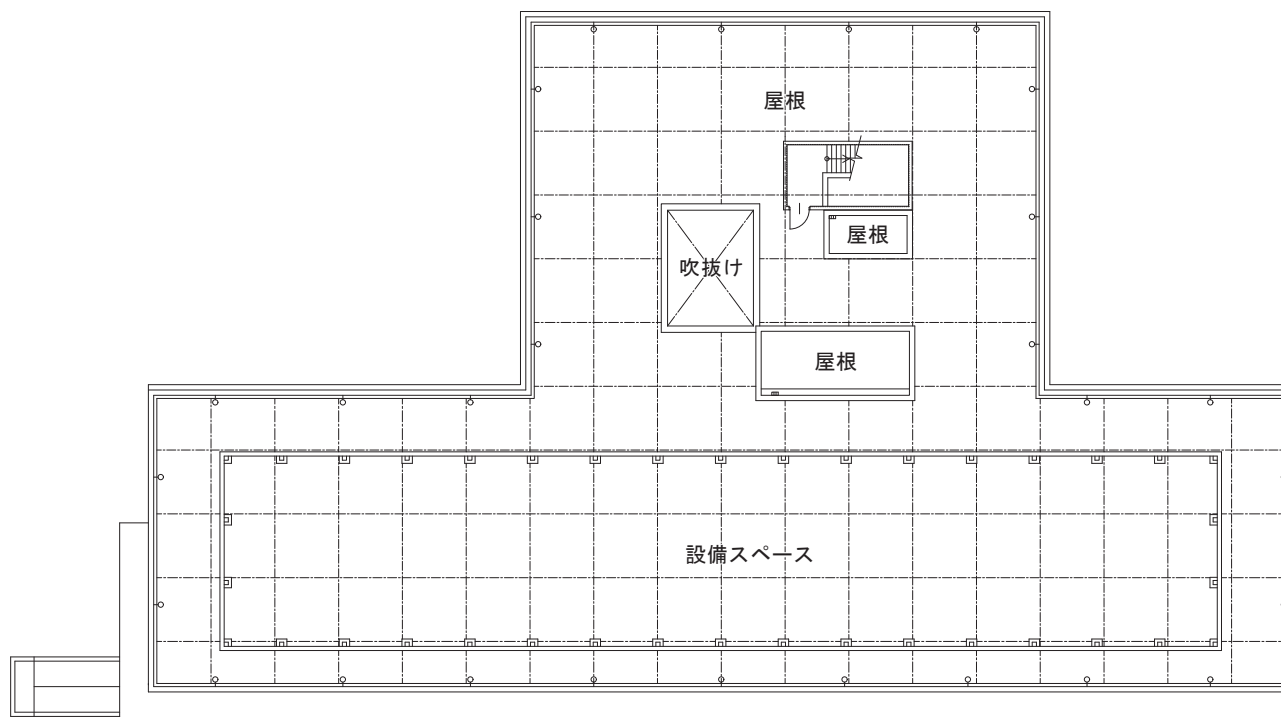
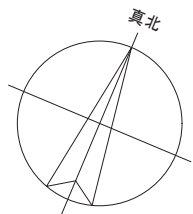


8階平面図



特別養護老人ホーム
(聴覚障害者対応)

PH平面図



立面图



東側立面图



西側立面图



南側立面图



北側立面图

今後の予定

平成30年 4月	～	平成30年 12月	実施設計完了
平成31年 1月	～	平成32年 12月	工事期間
平成33年 3月			開設予定

解体工事工程

公建書式8-5-1

工 事 件 名	川崎市福祉センター跡地活用施設整備事業							整備事業者	小川・山根・露木・野州・相和技研グループ						
計 画 地	川崎市川崎区日進町5-1						工事概要	・RC造 地下1階 地上5階 解体撤去工事 ・土壌汚染浄化対策工事					平成 29年 10月 10日 平成 30年 12月 31日		
工 事 項 目	10月	11月	12月	H30年 1月	2月	3月	4月	5月	6月	7月	8月	9月	10月	11月	12月
準備・仮設工事	仮囲い		足場組立												
外構解体工事	外周り工作物解体														
土壌汚染浄化対策工事	外周り汚染土壌入替				基礎下汚染土壌入替-1			基礎下汚染土壌入替-2							
内部造作解体工事 (アスベスト含有建材除去含む)	内部解体(アスベスト撤去含む)														
建物解体工事			地下床・壁解体		上屋解体			地下解体							
杭抜き・土工事							山留め			整地・杭抜き・整地					