

川崎市特定公共賃貸住宅 千年新町住宅の写真

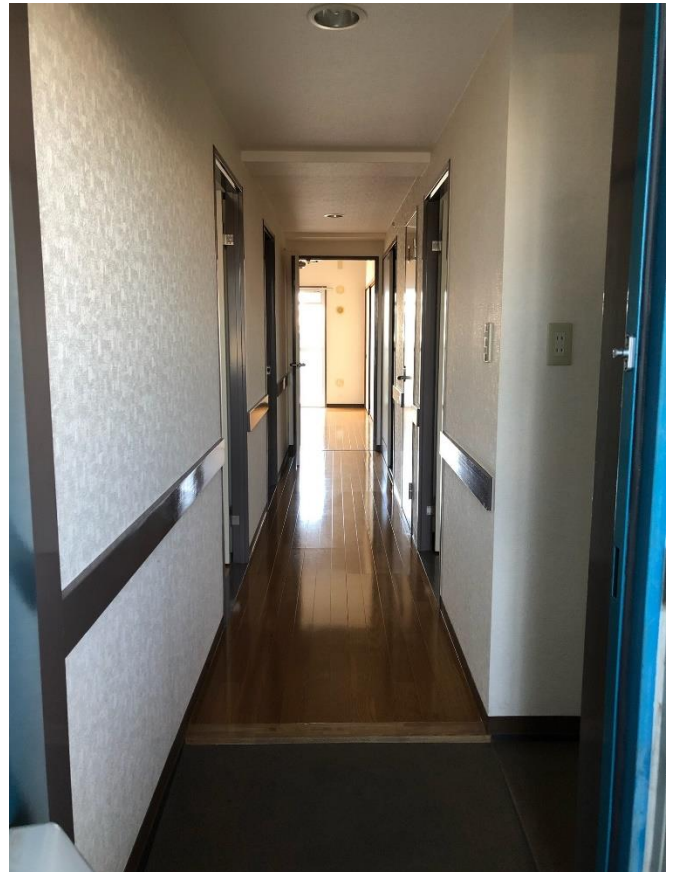
外観



玄関扉



玄関から見た室内



LDK



和室



廊下



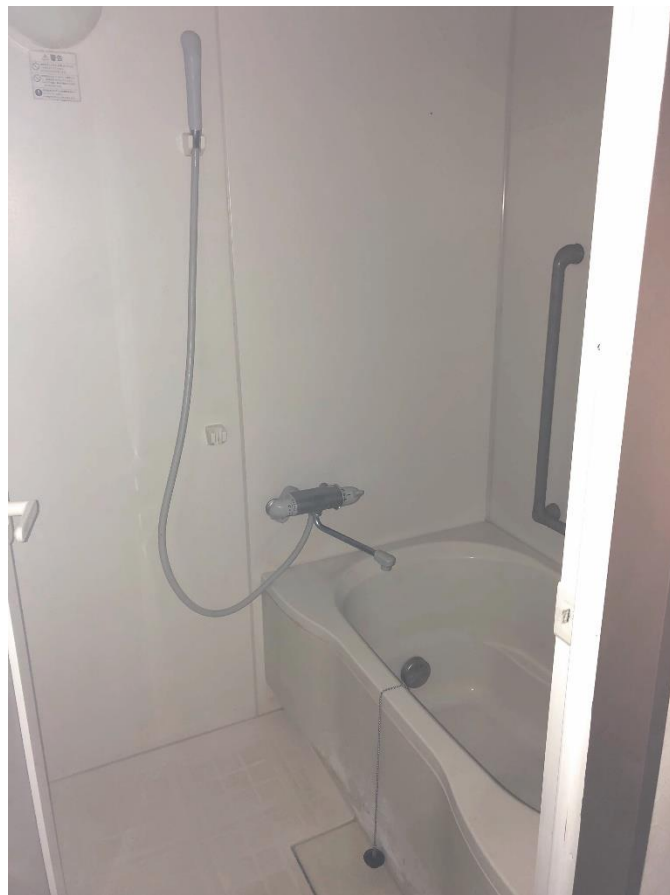
キッチン



室内洗濯機置き場



風呂



トイレ



洋室の収納



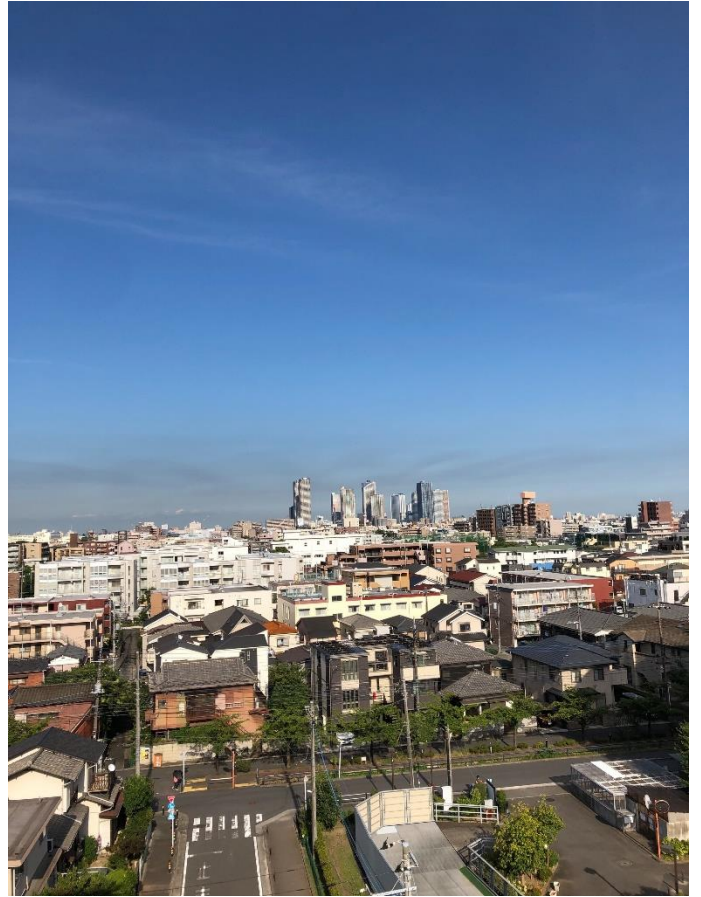
外観



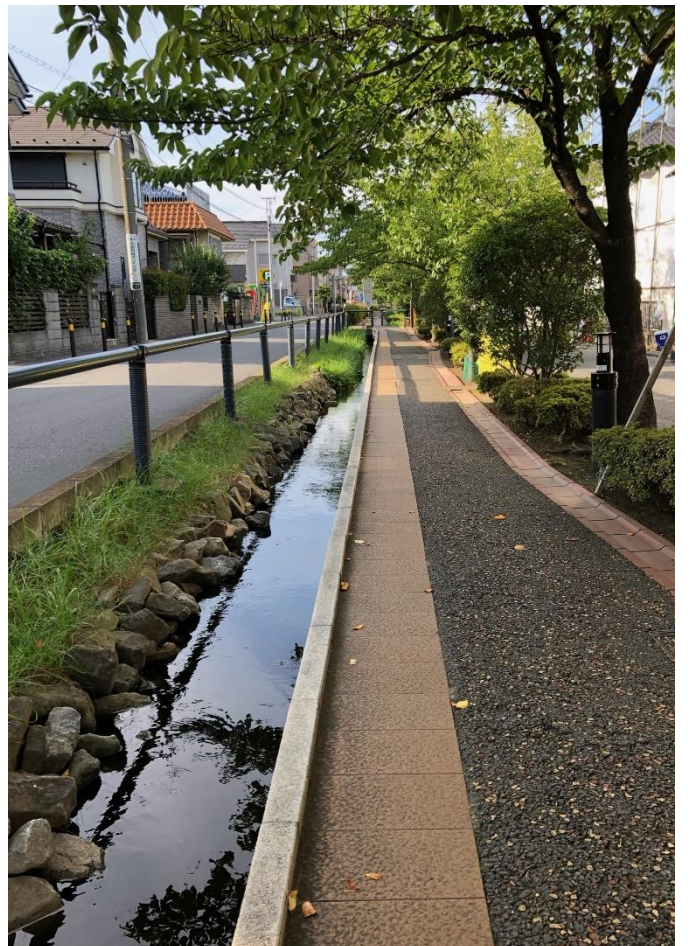
江川せせらぎ遊歩道にあるバス停



バルコニーからの景色



江川せせらぎ遊歩道



桜満開時、千年新町住宅近くの江川せせらぎ遊歩道・新城公園にて撮影



1階正面玄関



1階集合ポスト



令和4年1月にダイヤル式ポストを新設しました。

間取り

