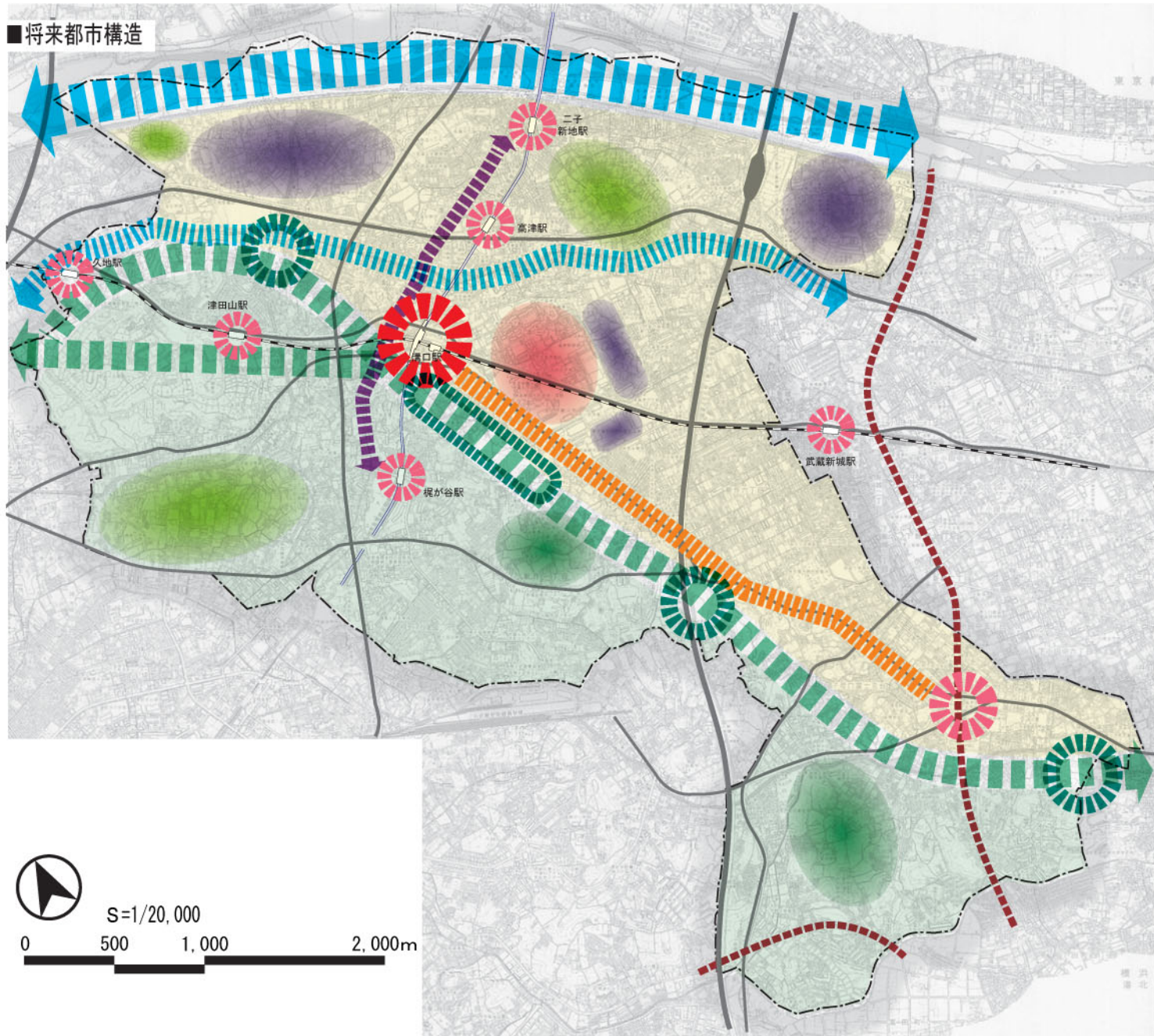


■ 将来都市構造



1. 拠点の形成

-  都市拠点
-  地域拠点
-  水と緑の拠点

2. 軸の形成

-  緑の風景軸
-  水の風景軸
-  歴史と文化の交流軸
-  拠点間の交流軸

3. 土地利用の形成

-  平坦地居住ゾーン
-  丘陵地居住ゾーン
-  農のある暮らしゾーン
-  里山環境共生ゾーン
-  ものづくりゾーン
-  文教ゾーン

4. 交通ネットワークの形成

-  幹線道路
-  幹線道路(新設)
-  鉄道



S=1/20,000

0 500 1,000 2,000m