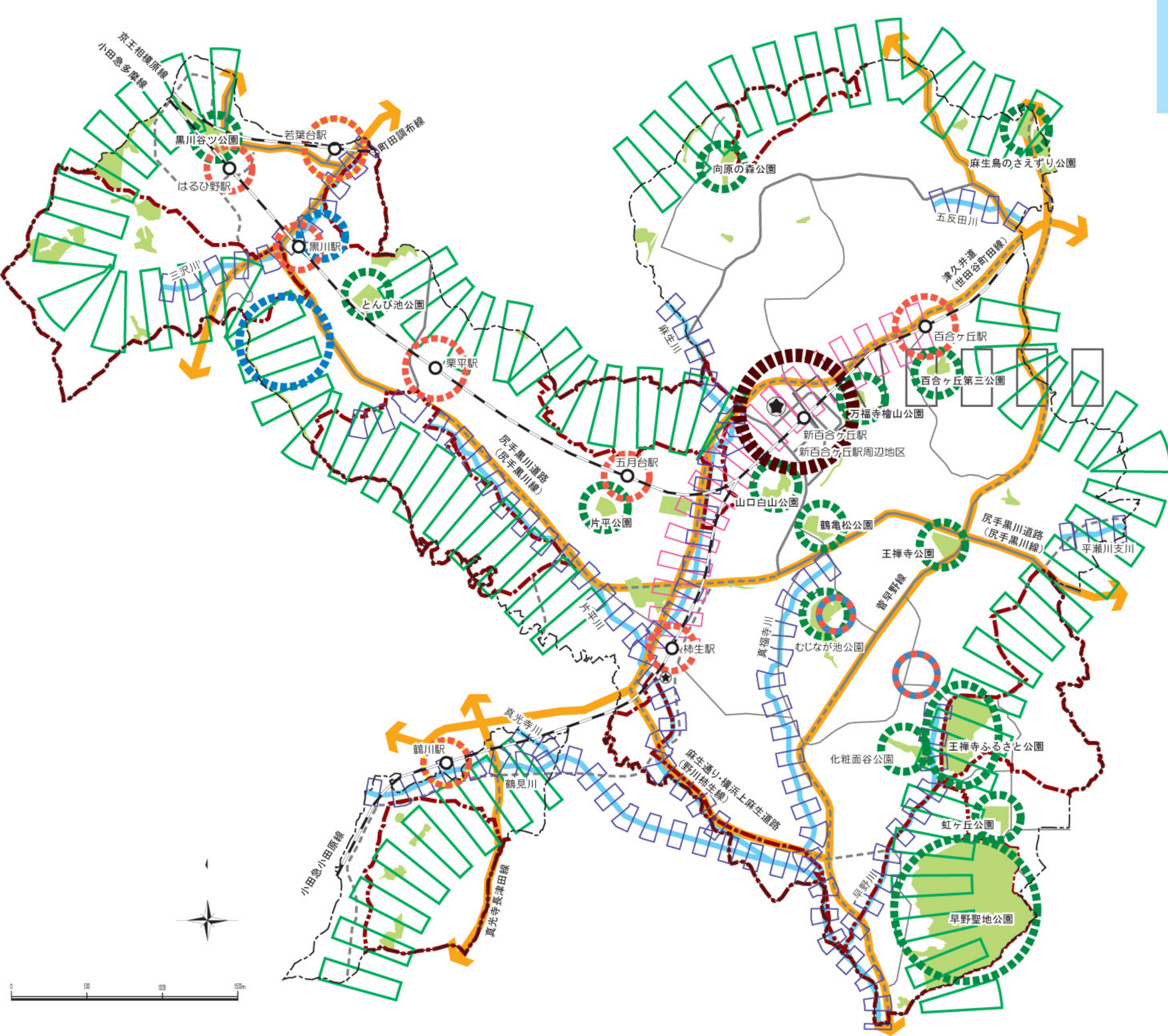


麻生区 都市構造方針図 素案



- 方針—
- 広域拠点
 - 生活拠点
 - 生活拠点(他都市連携拠点)
 - 生活拠点(住宅市街地内商業拠点)
 - 産業・研究開発拠点
 - 緑の拠点
 - 川崎縦貫高速鉄道線(構想)
 - 主な幹線道路
 - 緑の回廊
 - 水の軸
 - 職遊住の連携軸

- 基本凡例—
- 区役所・連絡所
 - 鉄道駅
 - 都市計画道路(完成・80%整備済区間)
 - 都市計画道路(事業中・計画)
 - その他の主要な道路
 - 主な河川
 - 市街化調整区域
 - 主な公園・緑地等

