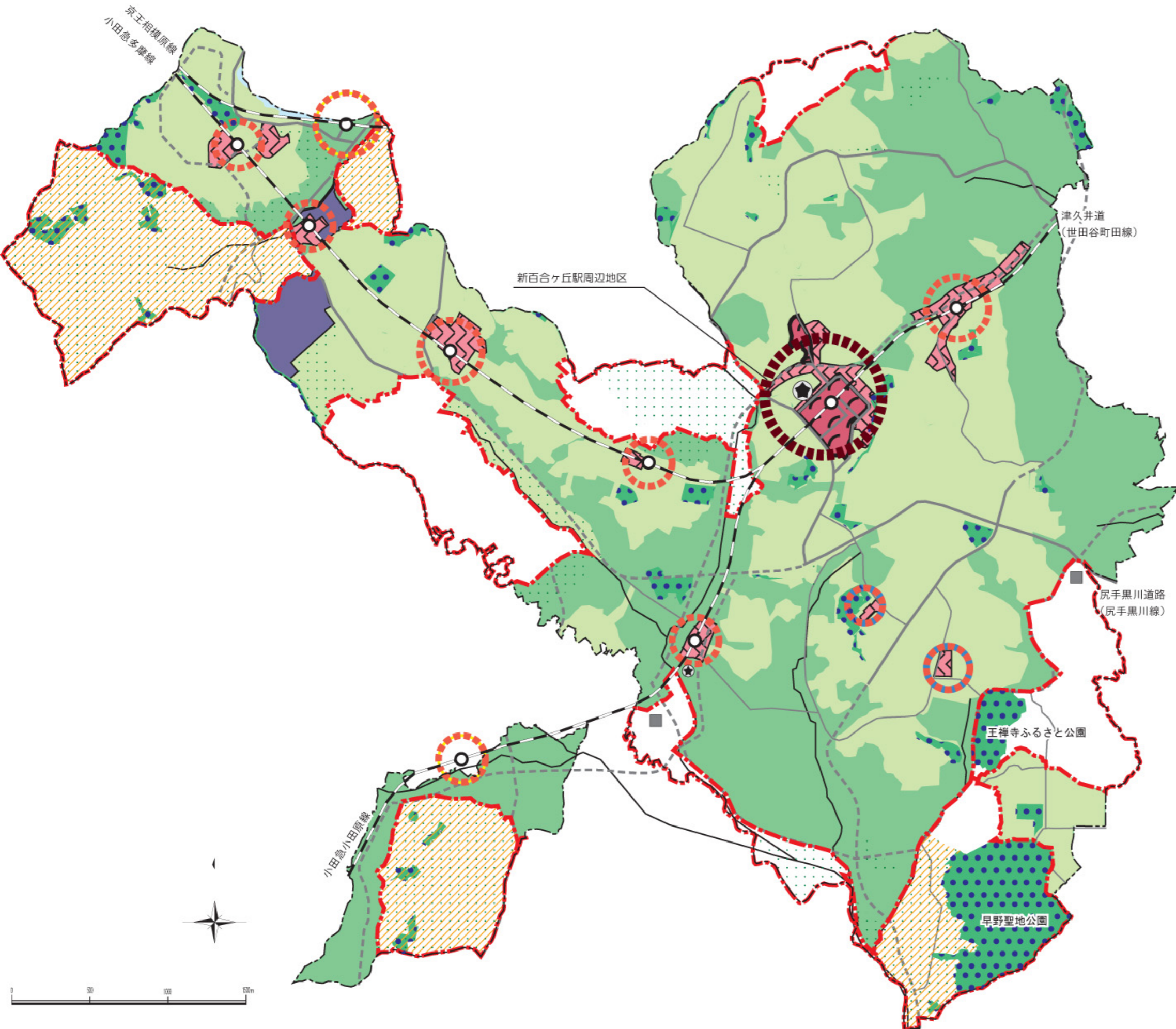


麻生区 土地利用方針図 素案



—方針—

- 広域拠点
- 生活拠点
- 生活拠点(他都市連携拠点)
- 生活拠点(住宅市街地内商業拠点)
- 商業業務エリア
- 地域商業エリア
- 丘陵部住環境保全エリア
- 丘陵部住環境向上エリア
- 新産業誘導エリア
- 主な公園・緑地等
- 農のある風景エリア

※幹線道路沿道エリア、住宅団地エリアについて図示していませんが、それぞれ幹線道路の沿道、住宅団地に適用します。

—基本凡例—

- 区役所・連絡所
- 下水処理場、ごみ焼却場等の都市施設
- 鉄道駅
- 都市計画道路 (完成・80%整備済区間)
- 都市計画道路 (事業中・計画)
- その他の主要な道路
- 主な河川
- 市街化調整区域
- 農業振興地域

