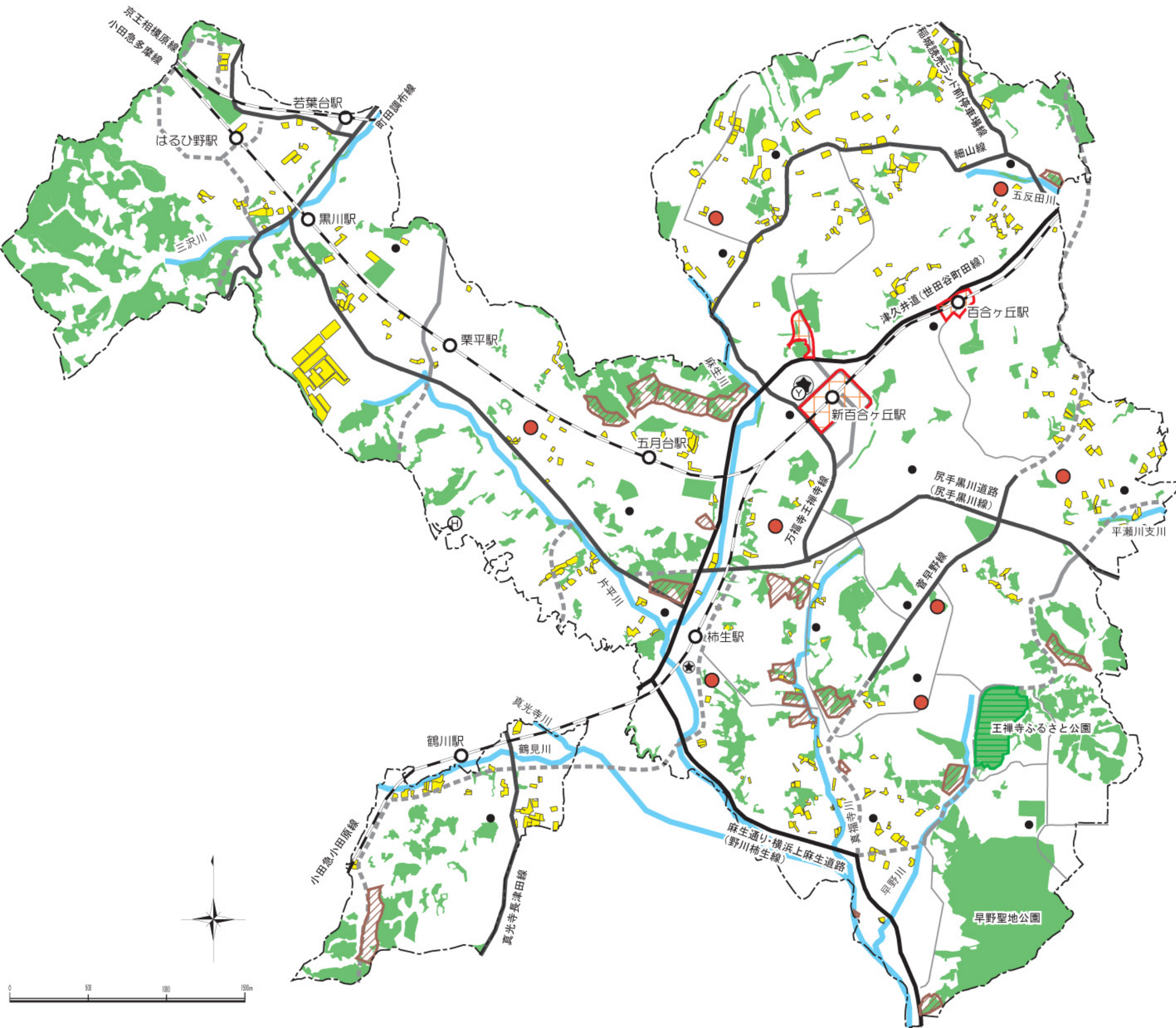


麻生区 都市防災方針図 素案



- 方針—
- 緊急交通路指定想定路線、緊急輸送路
 - 緊急輸送路

- 基本凡例—
- 地域防災拠点・震災時の避難所 (市立中学校)
 - 震災時の避難所 (市立小学校)
 - 消防署
 - 区役所・連絡所
 - 鉄道駅
 - 都市計画道路 (完成・80%整備済区間)
 - 都市計画道路 (事業中・計画)
 - その他の主要な道路
 - 主な河川
 - 防火地域
 - 広域避難場所
 - 急傾斜地崩壊危険区域
 - 生産緑地
 - 主な公園・緑地等

(※)平成18年3月現在

