

# 自然エネルギー利用検討シートの提出について

報告は、設置場所や設置面積、設置容量などを自然エネルギー利用検討シート作成マニュアルを参考に検討し、自然エネルギー利用検討シートに検討内容及び結果などを入力して「建築物環境計画書」に添付してください。

(川崎市建築物環境配慮制度ホームページ)

<http://www.city.kawasaki.jp/jigyou/category/76-6-2-0-0-0-0-0-0-0.html>

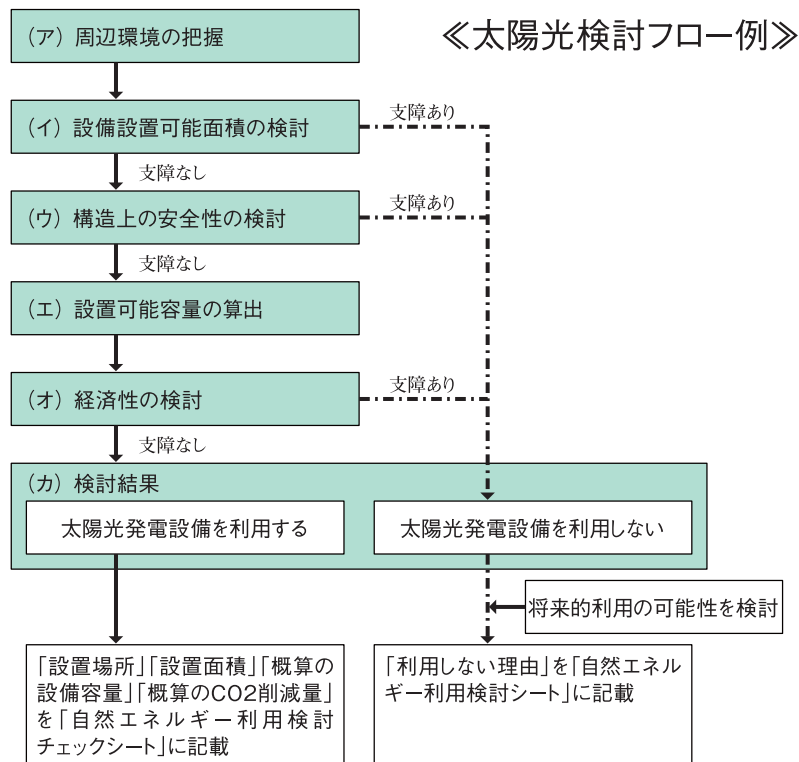
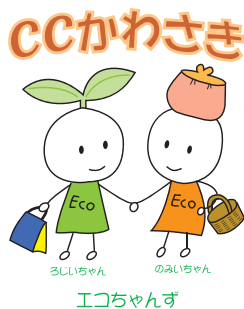
CASBEE 川崎

検索

## 《自然エネルギー利用検討シート及び自然エネルギー利用検討シート作成マニュアル》

- ・上記ホームページから最新版をダウンロードしてください
- ・「自然エネルギー利用検討シート作成マニュアル」に記載されている自然エネルギーの概要や検討フロー、導入事例などを参考にしながら検討してください。

(参考) 右図は太陽光発電の場合の検討フローを示しています。



## 川崎市建築物環境配慮制度とは

川崎市建築物環境配慮制度は、CASBEE川崎を評価ツールとして建築主に建築物の省エネルギー、省資源・リサイクル、周辺環境への配慮や緑化対策など、総合的な環境配慮の取組を促すとともに、環境配慮の取組内容の提出を求め、その概要を公表する制度であり、環境に配慮した建築物の普及を図ることをねらいとしています。

### 【対象建築物】

床面積の合計が 2,000 m<sup>2</sup>以上の建築物 (2,000 m<sup>2</sup>未満も自主提出可)

- ・増築又は改築の場合は、当該部分の床面積の合計
- ・一戸建ての住宅・長屋を除く

### 【届 出】

- ・建築確認申請又は、計画通知をしようとする日の21日前までに提出
- ・「建築物環境計画書」の概要をホームページ等で公表

## 川崎市環境局まちづくり局指導部建築指導課

〒210-8577 川崎市川崎区宮本町1番地 (明治安田生命ビル7階) TEL044-200-3026

<http://www.city.kawasaki.jp/jigyou/category/76-6-2-0-0-0-0-0-0-0.html>

