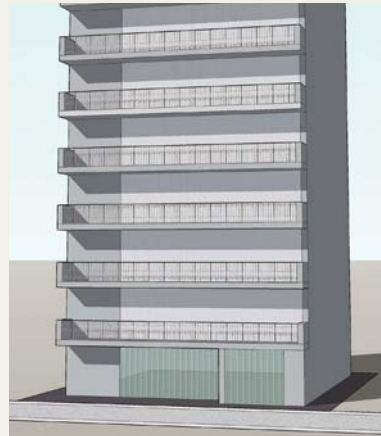
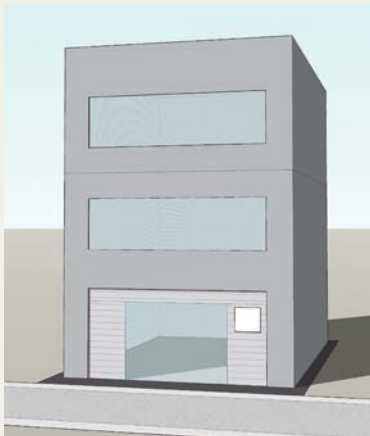


街なみ作法による建物のデザインのイメージ

小規模なビルを新築または改修する場合のデザインの事例

大規模なマンション等を新築する場合のデザインの事例

街なみ作法に寄らない通常の建物



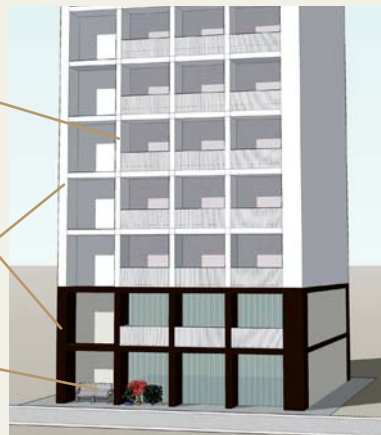
現代の街なみの魅力を高めるための基本の作法による建物



外壁と一体的にデザインされたバルコニー

中高層部と低層部の外壁の色彩デザインの切り替え

もてなしの空間の演出



和の街なみを意識した応用の作法による建物



和風の格子手摺や格子窓の活用

和の素材を想起するテーマカラーの活用

軒、のれんなどの和のデザインによる賑わいの演出



※新築の場合に限らず、外壁の塗り替えなどの改修の際にも街なみ作法に配慮することにより、大山街道らしい街なみをつくることができます。