

だい しょう
第2章

まな
まちを学ぼう!

じぶん しら たが ふか
～自分たちで調べ、互いに深めよう～

1

あそ ば こんじゃく
遊び場今昔マップをつくろう!

- みんなが遊ぶ場所はどこ? どんな遊びをやっているのかな?
あそ ば あそ かつ むかし いま ちが ちが かせく きんじよ ひと むかし
遊び場や遊び方は昔と今ではずいぶん違ってきたんだ。家族や近所の人で、昔からみんなのまちに住んでいて育った人に話を聞いてみよう。



ちず つか
地図をコピーして使おう!

むかし しやしん ちず はなし
昔の写真や地図があると、話を
する人から、いろいろなことが
聞けるかもね!



ふう はなし き
こんな風に話を聞くといいね!

- インタビューのリレーをすると詳しくわかるよ!
はなし き し あ ひと しょうかい
いろいろな話が聞けたら、知り合いの人を紹介してもらおう!



ちが あそ ひと
違った遊びをしていた人から
はなし き
話が聞けると面白いね!

●あると便利なもの

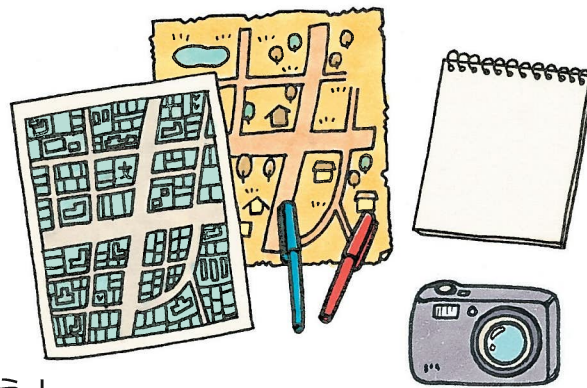
現在の詳しい地図

昔の地図

スケッチ用の紙

色ペン

カメラ



●こんなことを聞いてみよう！



どこでよく遊びましたか？
どんな遊びをしましたか？



だれと遊んでいましたか？
ガキ大将はいましたか？



遊び道具は何を使って
いましたか？



秘密の場所がありましたか？



何か作りましたか？



誰かに自慢できましたか？



食べられるものは
ありましたか？

三世代の遊び場マップづくりに挑戦！
(いろいろな世代の人に聞いてみよう。)

おじいさん、おばあさんの世代
お父さん、お母さんの世代
ぼくたち、わたしたちの世代

●次のページは、実際に遊び場マップを作った地域の話だよ。
今と昔の地図を比べてみよう！

有馬の遊び場今昔マップ

～自分達でも作ってみよう～

1 昔の地図を調べよう

★調べ方は15ページを見てね！

2 昔の地図に学校・公園

そして遊び場を書こう！

昔の地図



右のページの地図とくらべてみよう！



どんな遊びがあったのかな？

- ・いつごろの話かな？
- ・どんな動物や魚や昆虫がいたのかな？
- ・どんなゲームがあったかな？
- ・どんな花や木があったかな？

3 **今の地図とくらべてみよう！**
 くらべるもの＝道、山や丘、川や水路、建物
 ほかにあるかな？

- ・どんなことに気がついたかな？
- ・どこが変わったかな？

4 **さあ、次は今の地図に遊び場を書こう！**
 遊び場＝公園、空き地、よく遊ぶところ
 秘密の場所など



5 **遊び場マップのできあがり！**

遊び場マップ
 家の中での遊びは、入っていません

有馬さくら公園
 野球(4人) ・木のぼり
 自転車(3人) ・虫とり
 だるま(2人) ・(セミ、バッタ、カブトムシ)
 サッカー(2人) ・がけすべり
 ボールけり
 犬のさんぼ
 基地づくり
 かんけり
 バドミントン

ふるさと公園
 ・アスレチック(8人)
 ・がけすべり(8人)
 ・ドングリひろい(6人)
 ・サッカー(4人)
 ・かんけり(3人)
 ・ハンモック(3人)
 ・おにごっこ(2人)
 ・ブランコ(2人)
 ・基地づくり(2人)
 ・キャッチボール
 ・だるま
 ・がけのぼり

公園の遊具
 ・木のぼり
 ・プレーパークで遊ぶ
 ・かくれんぼ
 ・さんぼ
 ・トカゲ、ヤモリとり
 ・トカゲ(コオロギ、バッタ、セミ、チョウチョ、ムカデ)
 ・木の葉とり
 ・虫とり(キイチゴ、クリ、マツホクリ)

ライラック公園
 ・だるま(4人) ・キックベース
 ・かくれんぼ(2人) ・ドッジボール
 ・ブランコ(2人) ・木登り競争
 ・おいかけっこ
 ・かべあて
 ・オニごっこ
 ・ツープ
 ・かんけり
 ・ジャングルオニ
 ・サッカー
 ・バドミントン
 ・くつとばし
 ・どんぐりひろい

中央公園
 ・サッカー(10人)
 ・野球(4人)
 ・かんけり(2人)
 ・火花(2人)
 ・だるま(2人)
 ・基地づくり
 ・リスピー
 ・キックベース
 ・田んぼのた
 ・おいかけっこ

有馬かえで公園
 ・かんけり
 ・サッカー
 ・野球
 ・ブランコ
 ・がけのぼり

しいの木公園
 ・ブランコ(2人)
 ・すべり台
 ・犬のさんぼ

有馬6丁目公園
 ・高おに
 ・だるま(だるまじゅん)
 ・かんけり
 ・ブランコ、すべり台

つっし
 ・だるま
 ・水遊び
 ・たんぼ
 ・基地づくり
 ・まちな

みくれる場所がない、できないよ!
どろじゅん

↑このマップは「宮前区子どもの遊びを考える会 ポレポレ」の皆さんが作りました。



ありま
有馬ふるさと公園は毎月第3土曜日プレーパークの日・・・
 みやまえくこ
「宮前区子どもの遊びを考える会 ポレポレ」の大人と、子どもたち
 あつ
が集まっているいろんなことをしているよ。
アスレチック、がけすべり、かんけり、ハンモック、基地づくり
 いえ ちか
みんなの家の近くにはどんな公園があるか行って調べてみよう！