

まちにあるもの 一まちに必要なものはなにかな？



道路

どうろ



川

かわ



鉄道

てつどう



公園

こうえん



建物

たてもの



生き物

いきもの



ルール

ルール

まちには
どんなものがあるかな？

どうしてまちに
必要なのかな？



道路

車など交通を支える大切な施設だよ。人や車の通行に利用されるほか、緑の空間、電気・ガス・上下水道・通信などの施設も設置されているんだ。



さらに、建物に光を取り込んだり、風の通り道になったり、火災時には火の燃え移りを防ぐなど、様々な機能をもってまちを支えているんだよ。

川

川は船による交通路としても利用されているほか、川を流れる水は生活・農業・工業用として利用されているよ。その他にも、まちにうるおいをあたえ人々のいこいの場にもなっているね。

てつどう 鉄道

とうきゅうでんえんとしせん とうよこ おだきゅう よこはま おうだん なんぶ
東急田園都市線や東急東横線、小田急線などの東京と横浜をつなぐ市内を横断する鉄道と、南武線のように市内
じゅうだん せいび ささ
を縦断する鉄道が整備されて、わたしたちの生活を支えているよ。

公園

みどり かくほ
まちの緑とオープンスペースを確保するものだよ。
ちいき まつ りよう じしん しぜんさいがいじ
スポーツを楽しんだり、地域のお祭りなどのイベントで利用することもあるね。さらに地震などの自然災害時に
かさい えんしょう ふせ ひなんばしょ きゅうえんきよてん ふつきゅう ふっこう やくわり にな
は、火災の延焼を防いだり、避難場所や救援拠点、復旧・復興拠点としての役割も担っているよ。

たてもの 建物

わたしたちが生活する上で欠かせないものだね。
いっこだ じゅうたく す もの
一戸建ての住宅やマンションのような住まうところ、スーパーやコンビニ、デパートなどの買い物をするところ、
えいがかん あそ さまざま つか
映画館やゲームセンターのような遊ぶところなど、様々な使われ方をしているね。

生き物

わたしたち（人間）や動物、植物もまちに欠かせないものの一つだね。
く いごち よ ばしょ ふんいき かん
まちで暮らしていると、まちなかのおいや居心地の良い場所、雰囲気の良い場所など感じることもあるよ
ね。
まちのことは、そこに暮らすわたしたちが一番良く知っている。
そだ ひつよう
だからわたしたちがまちづくりに関わり、まちを育てていくことが必要なんだね。

ルール

す ばしょ たてもの た
好きな場所に好きな建物を建ててもいいのかな？



ルールがないと・・・



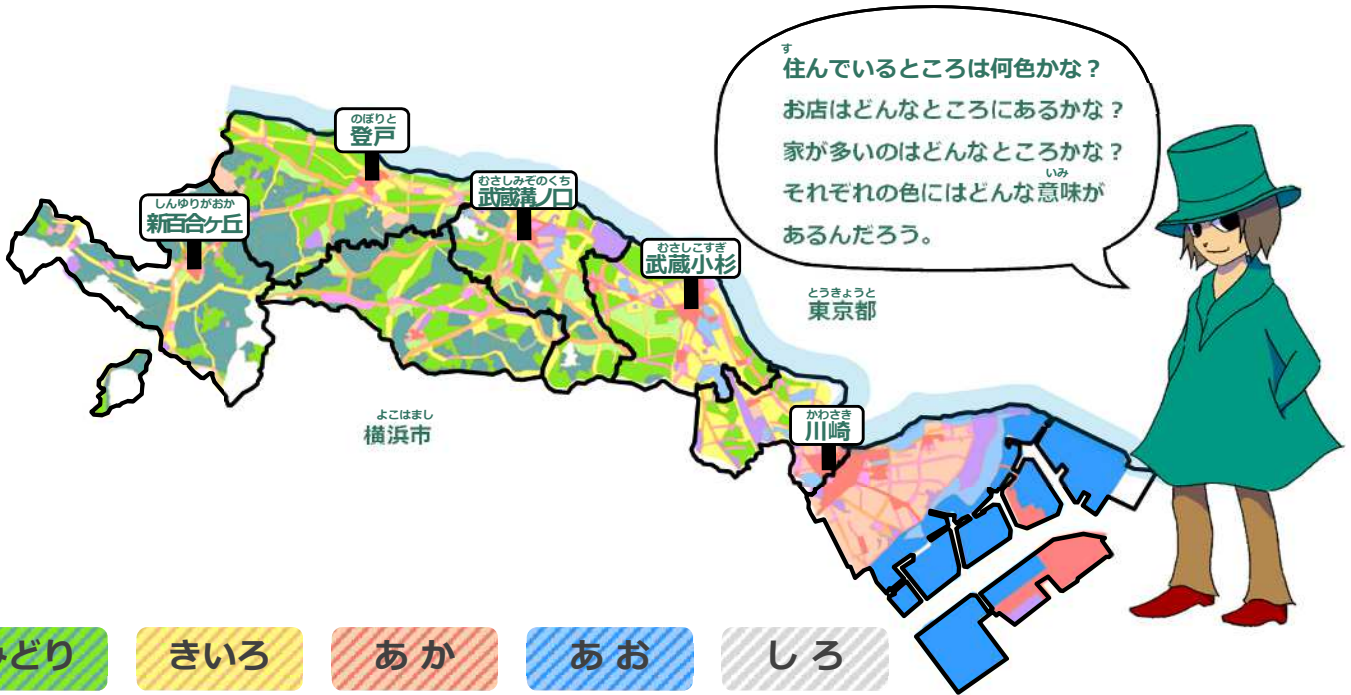
ルールがあると・・・

ルール① 土地利用のルール

ルール② 建物のルール

ルール③ 景観のルール

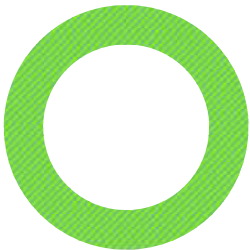
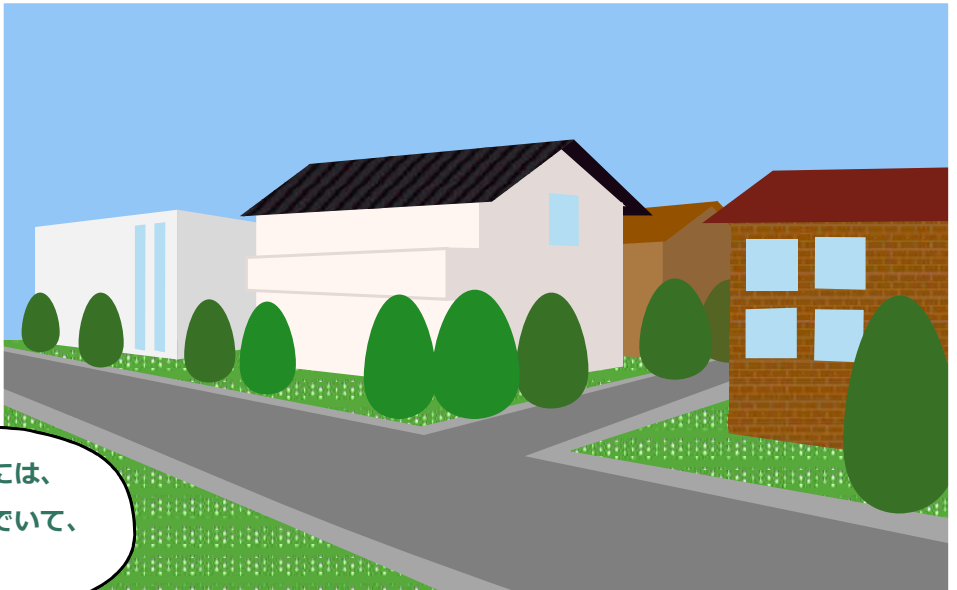
ルール① 土地利用のルールりよう



じゅうたくち
住宅地



みどりのエリアには、
住宅が^た建ち並んでいて、
みどりが多いね。



^{いっこだ}
一戸建ての住宅
アパート
^{しんじや}
神社・お寺
^{ようちえん}
幼稚園・小学校 ^{など}
等



スーパー
病院
ゲームセンター
大学 等



^{けい}
みどりは住宅系の建物が
建つエリアだよ。
建てられない種類の
建物が多いいんだ。

大きな道^{みち}沿い



大きな道沿いには、鉄骨造や鉄筋コンクリート造の大きな建物の店やマンションなどがあるんだね。



大きな道沿いにはどうして大きな建物が建っているのかな？道から少し離れるとどうなっているのかな？

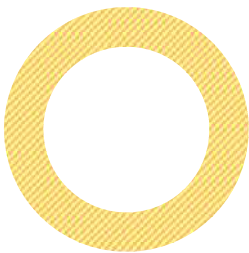
店や住宅があるところ



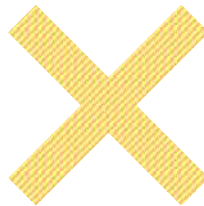
きいろのエリアには、店や住宅が建ち並んでいるね。



住宅の近くにお店があると便利だね。みどり色の住宅地との違いは何か？



住宅
コンビニ・スーパー
病院
学校 等



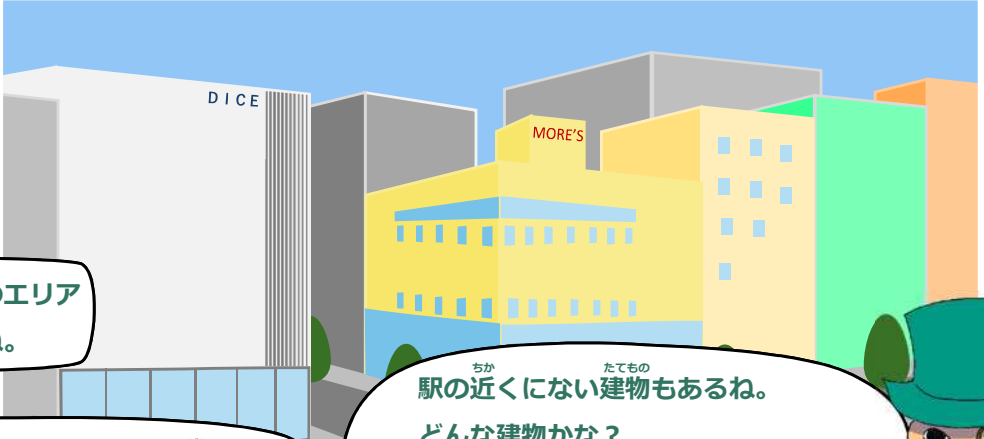
映画館
工場 等

きいろは住宅と店舗系の建物が建つエリアだよ。みどりよりも建てられる建物の種類が多いんだね。



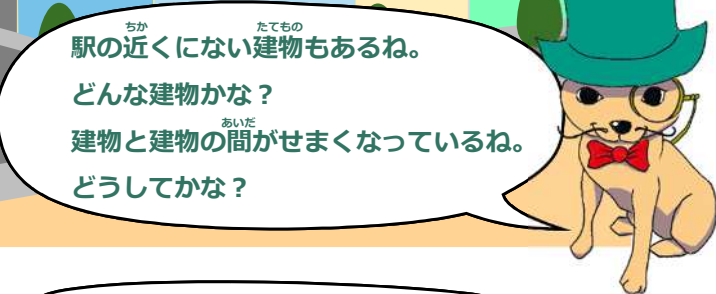
えき 駅のまわり

しょうてんがい 商店街



駅のまわりや商店街のエリアが赤く塗られているね。

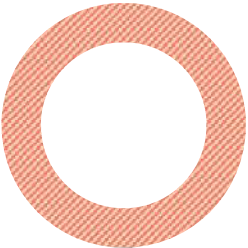
駅のまわりはレストランや映画館、ゲームセンターなどがあるね。人がたくさんいて、にぎわってるね。



駅の近くにない建物もあるね。どんな建物かな？建物と建物の間がせまくなっているね。どうしてかな？

赤は店舗や映画館などの建物が建つエリアだよ。建てられる種類の建物が多いんだ。

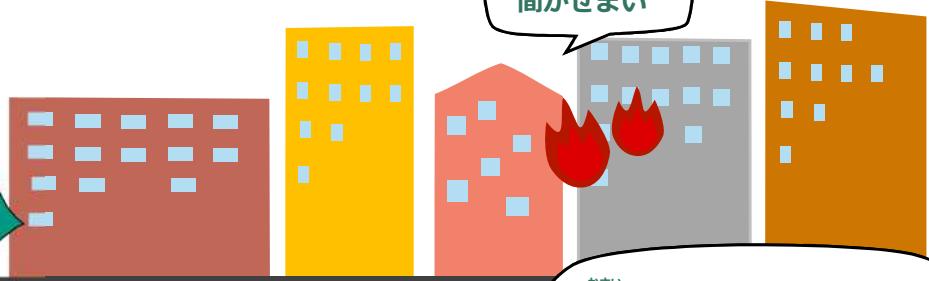
大きな工場等



- ぎんこう 銀行
- 映画館
- 大きな店舗
- 小さな工場
- 住宅 等



駅の近くには人が多く集まるから、大きな建物が多いんだね



建物と建物の間がせまい

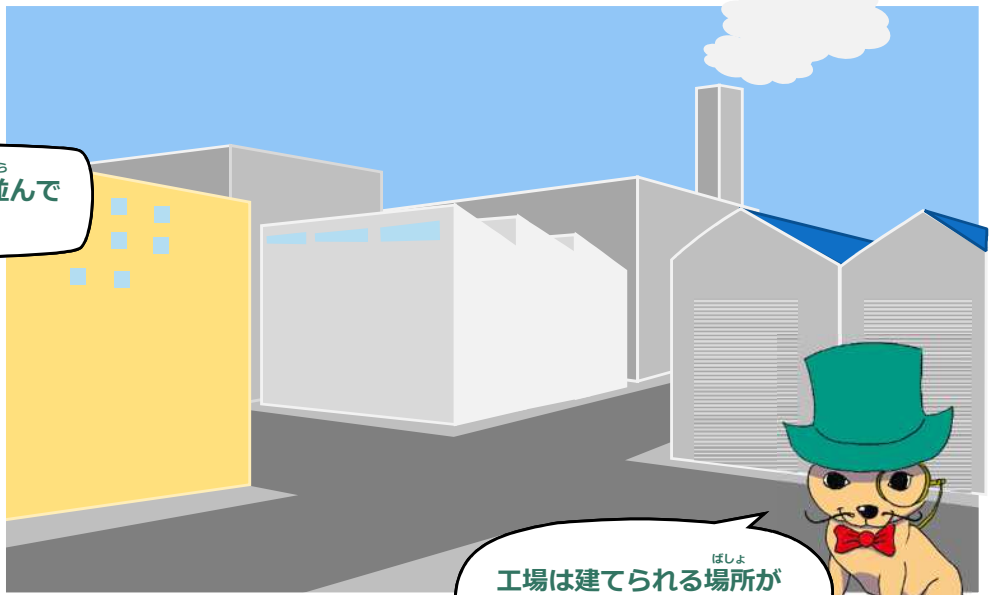
火災がおきても、もえひろがらないように、もえにくい材料でつくられているよ。



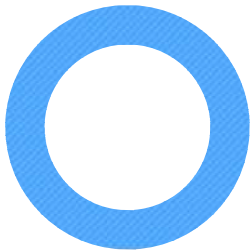
青

こうじょう
工場が
あるところ

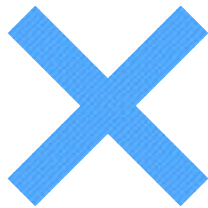
たくさん工場た ならが建ち並んで
いるね。



工場は建てられる場所ばしょが
かぎ
限られているんだ。



工場
じむしょ
事務所
しんじや
神社・お寺
など
等



学校
びやういん
病院
ホテル
等

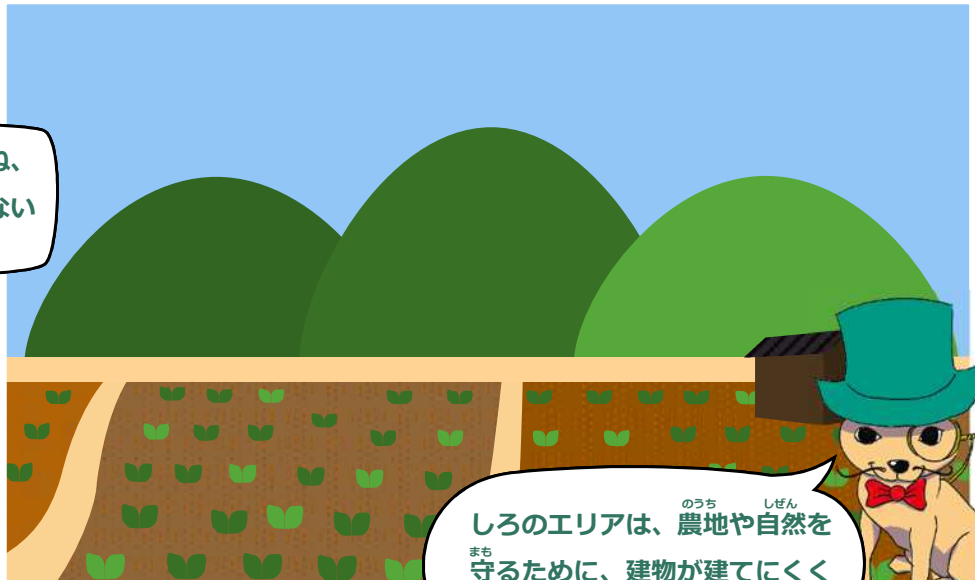
海の近くの青いエリアは
こうぎようせんようちいき
「工業専用地域」といって
す
住むことができないんだ。



白

はたけ
山や畑

しぜん ゆた
自然が豊かなエリアだね、
たても
建物はあまり建っていない
ようだね。



しろのエリアは、のうち しぜん
農地や自然を
まも
守るために、建物が建てにくく
なっているんだ。

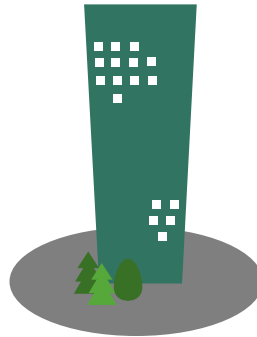


ルール② たてもの 建物のルール

家や学校の近くに、
こんな建物があったら
どう感じるかな？



はで
派手な建物



ビル



工場

派手な建物



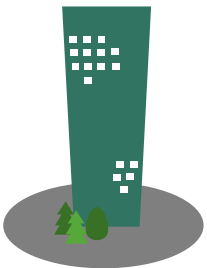
自分の家の近くにこんな建物があったらどう感じるかな？

えき 駅の近くのにぎやかな場所や、住宅地に建っていたらどうか。

心地よいと感じる街並みを守るために、建物の色や広告にもルールがあるんだよ。

ルール③をみてみよう！

ビル（高い建物）



高い建物の近くを歩いていると気になることはあるかな。風が強かったり、小さな公園や緑があったりするね。どうしてかな？

ほうりつ 法律で建てられる建物の大きさが決まっているんだ。緑や公園をつくることで、決められた大きさよりも大きな建物を作ることができることもあるんだよ。

工場



自分の家や学校の近くに工場ができたらどうか？工場からの音や煙が気になるかもしれないね。

そうならないようにするために、まちのルールがあるんだよ。工場は何色のところに建っているかな？ルール①をみてみよう！

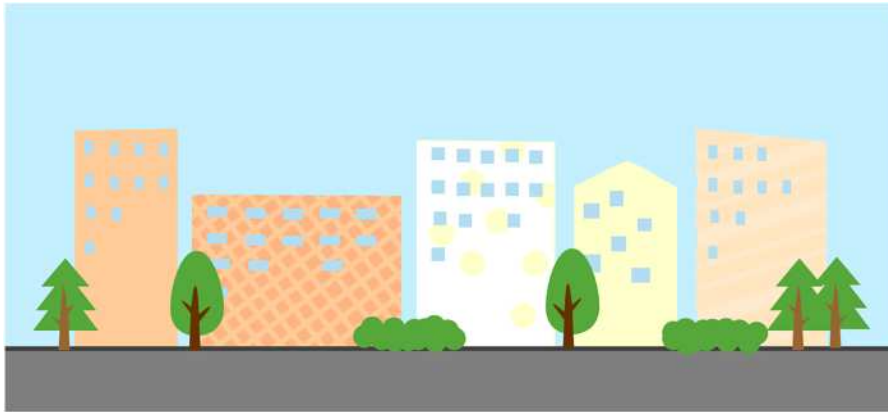
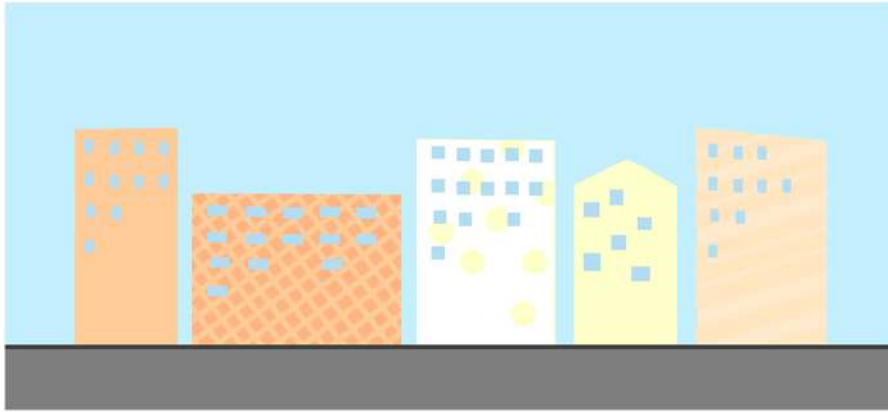
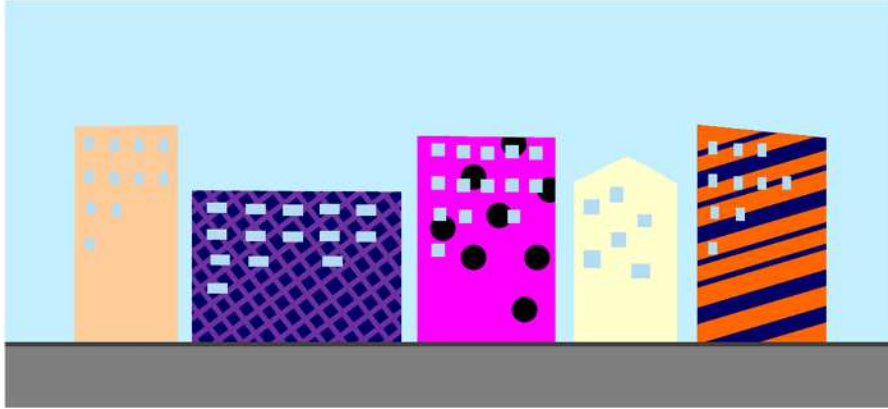
ルール③ けいかん 景観のルール

景観ってなんだろう。

景観とは、

「とし都市空間はもとより、しぜんかんきょう自然環境、いとな人の営みにより形づくられる様子など、ふだんひとびと普段人々が目にしているながめ」

・・・なんだかむずかしいね。



3つの絵のちがいはわかるかな。まわ たてもの周りの建物と色を合わせるといったいかん一体感があってまとまって見えるね。よ良い景観をまも守り、まとまりのある景観をつくるために、建物の色のルールきを決めているんだ。
どうろ しきち みどり道路や敷地にたくさん緑があると心地よいね。いろいろな工夫くふうをすると普段みんなが目にしているながめ、景観はもっとよりよいものになるんだよ。