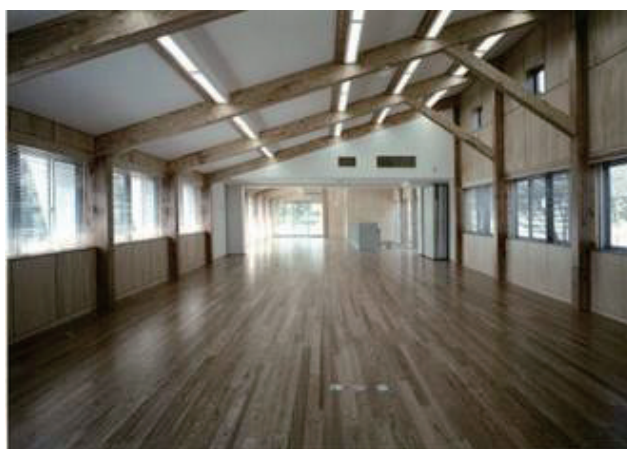


生田緑地東口 ビジターセンター

木構造



施設概要

事業主 川崎市

所在地 川崎市多摩区枡形7丁目1番4号

用途 事務所

構造 RC造(1階)、木造(2階) 2階建て

規模 建築面積 202.43㎡ 延床面積 399.28㎡

木材使用量 —

使用木材 —

竣工 平成24年2月

コンセプト

・生田緑地の総合案内所として、生田緑地内の施設や四季折々の自然の見どころなどを紹介します。
また、太陽光発電や県内産木材の使用、LED照明の利用など、環境にも配慮しています。

備考 —

情報提供者：まちづくり局施設整備部（設計、工事発注者）