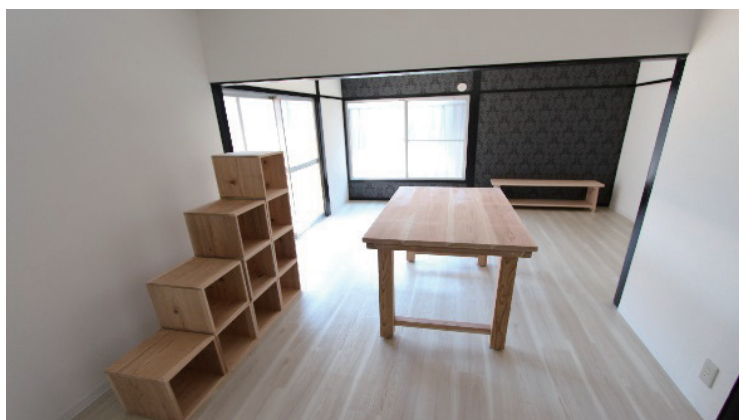
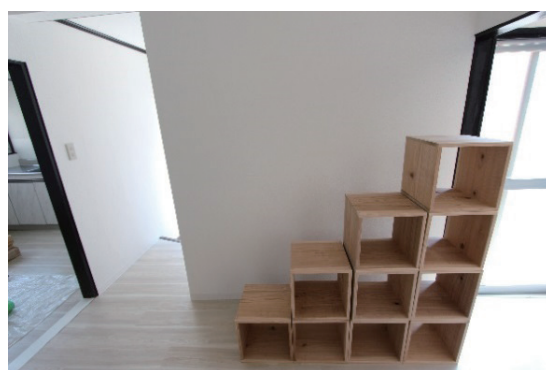
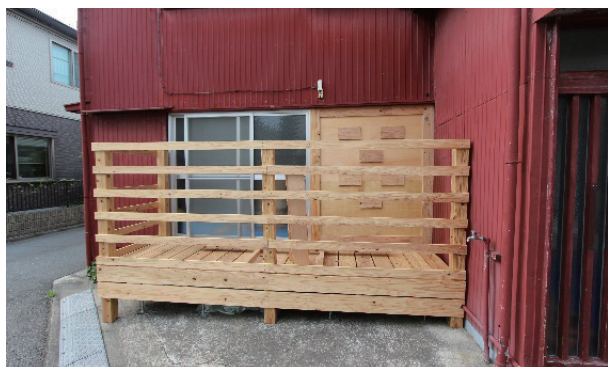


ウッドデッキ、家具 (空家有効活用のモデルルーム)

木質化



施設概要

事業主 川崎住宅株式会社

所在地 川崎市内

用途 戸建て賃貸住宅（空家有効活用のモデルルーム）

改修範囲 ー

木材使用量 ー

使用木材 ○樹種：杉 ○産地：宮崎県

○使用箇所：ウッドデッキ・家具

竣工 平成29年7月

コンセプト

・ウッドデッキは、国産無垢材を外部の素材として活用した場合、変色や劣化がどの様に起こるのかを確認するため設置。
家具は、国産無垢材の利用促進を目指し、少しでも多くの方に国産無垢材に触れる機会を増やすため、賃貸住宅（戸建て、アパート、マンション等）に空室が発生した場合に客付けのためにモデルルーム化を行なう際に本件の家具を設置する。また、内見にきた方にインパクトを与え、入居斡旋も目指す。

備考 ー

情報提供者：川崎住宅株式会社（施主・企画立案）