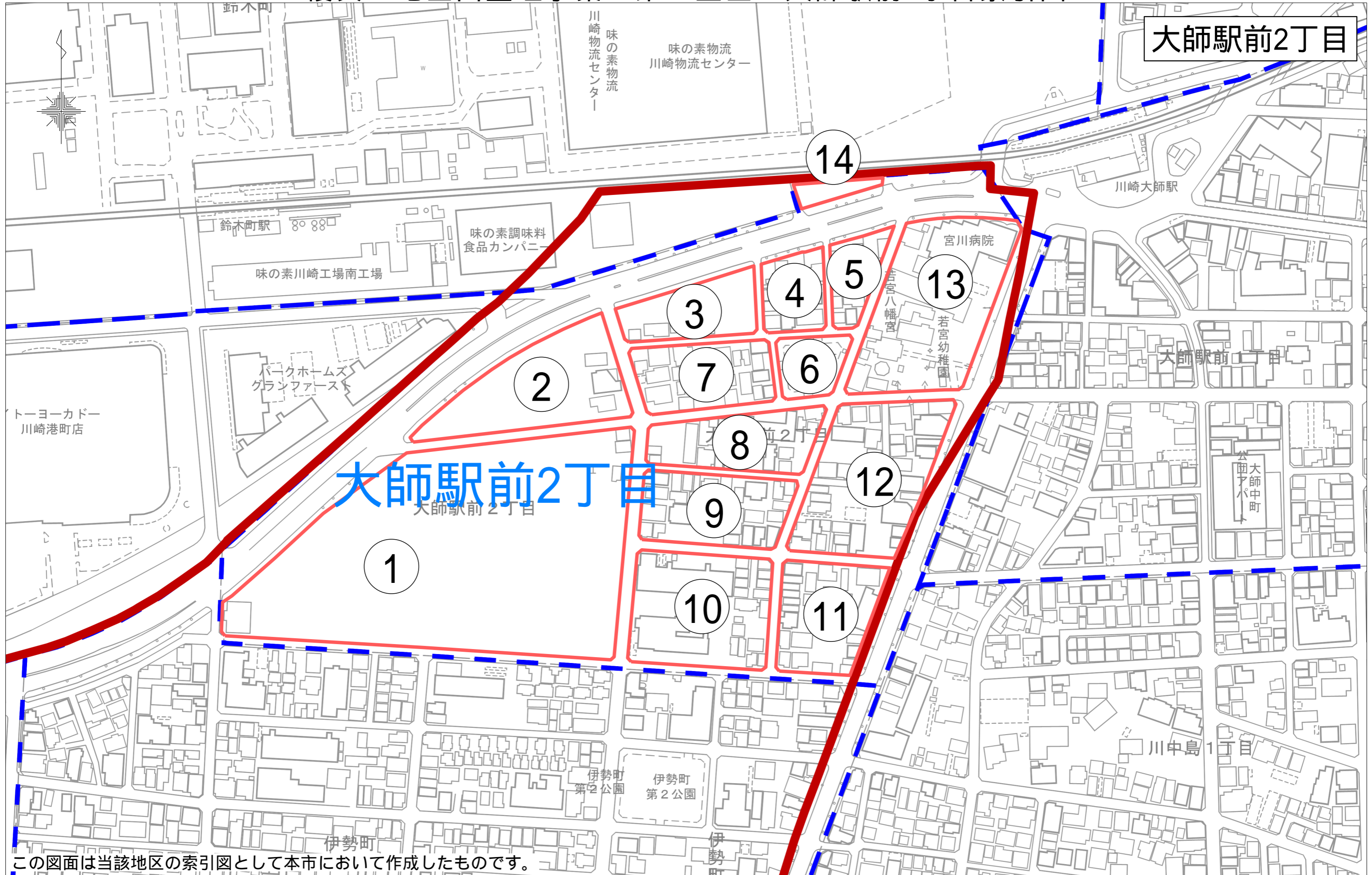


復興土地区画整理事業 第2工区 大師駅前2丁目索引図



大師駅前2丁目

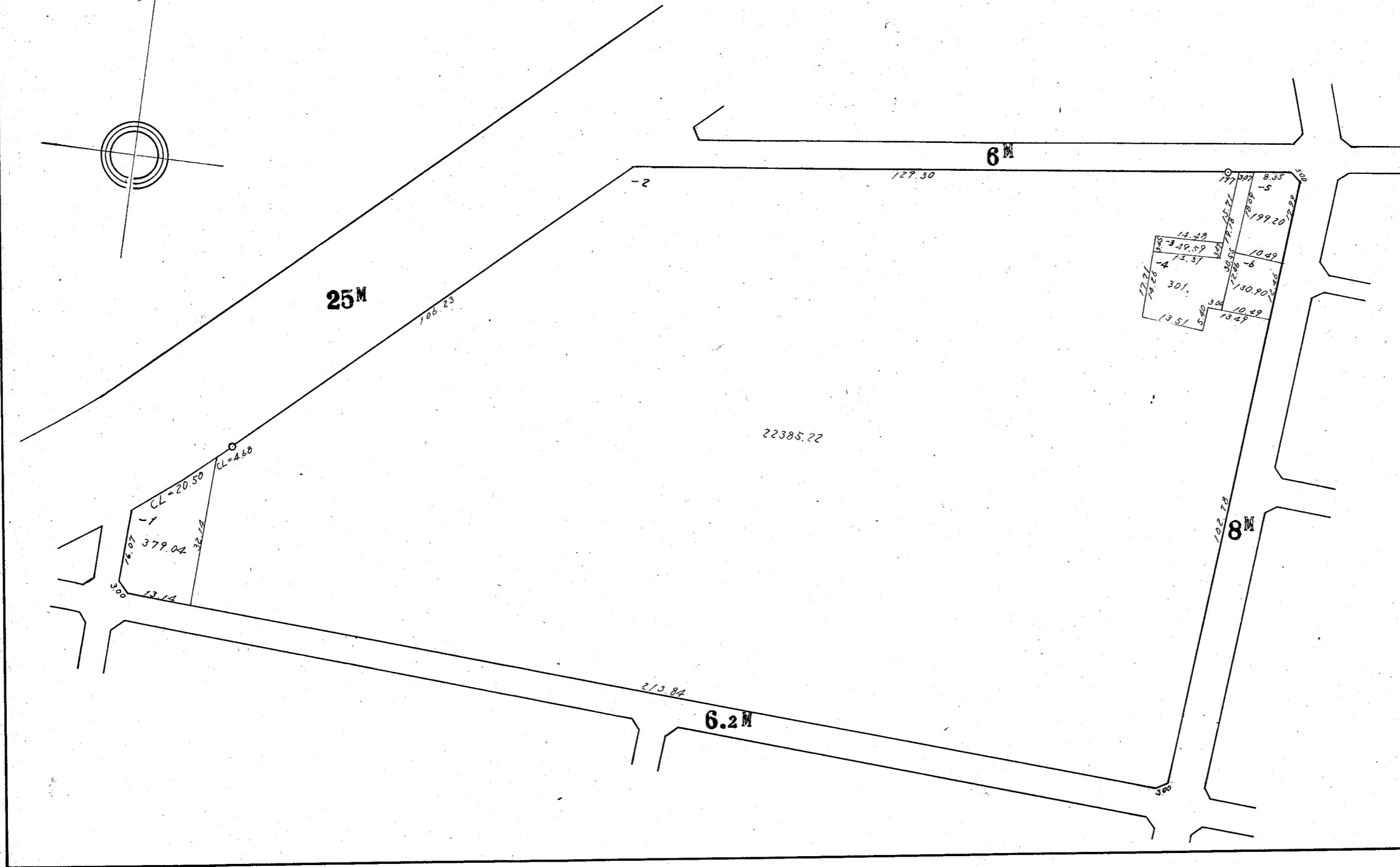
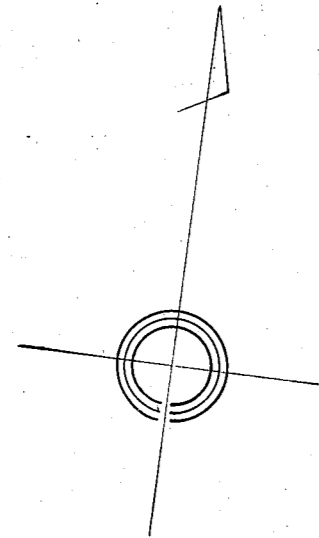
大師駅前2丁目

「川崎市の承認を得て同市発行の都市計画基本図を複製したものです。承認番号（川崎市指令ま計第98号）」

川崎区 大師駅前二丁目 1 番換地図

113

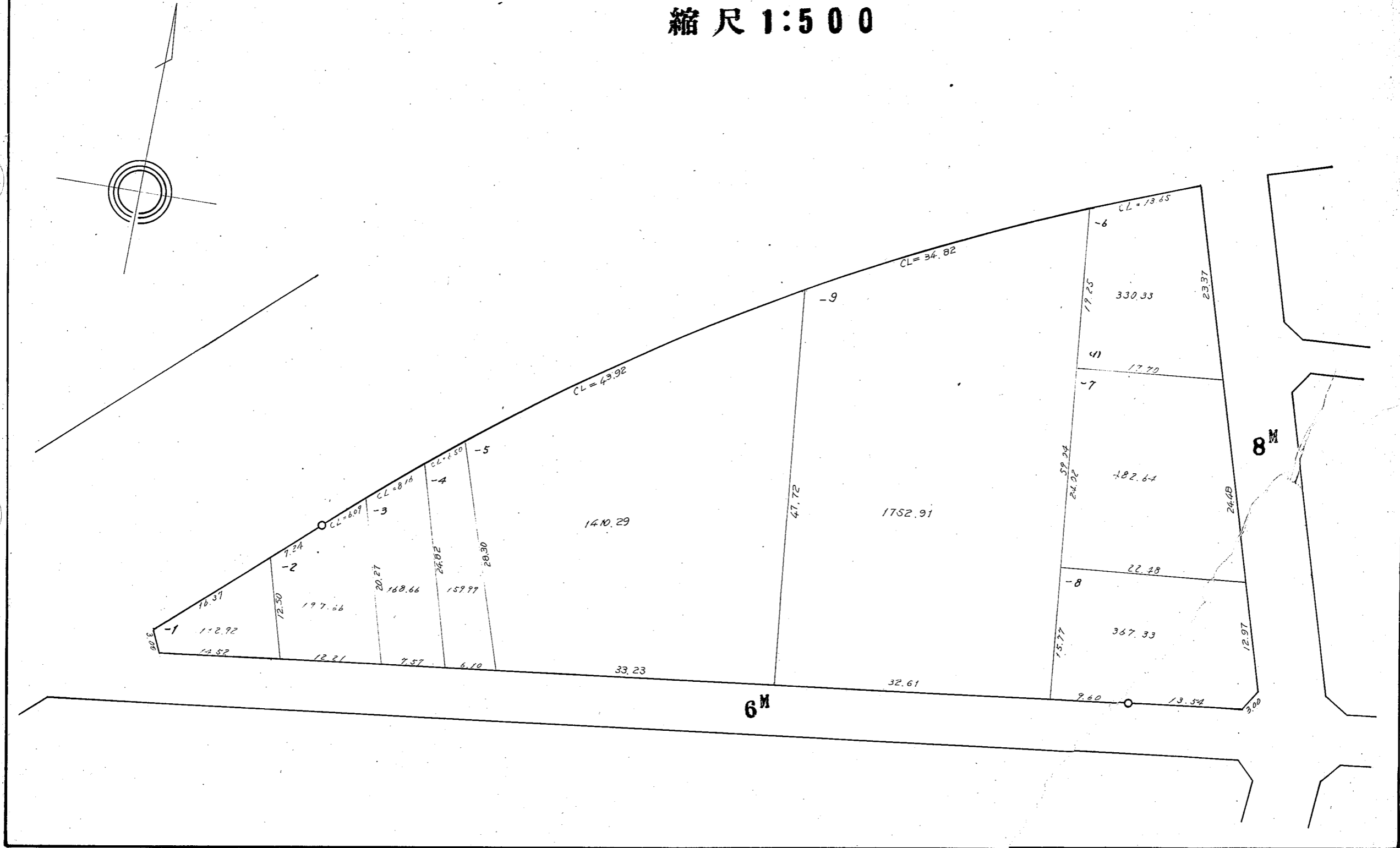
縮尺 1:1000



川崎区 大師駅前二丁目 2 番換地図

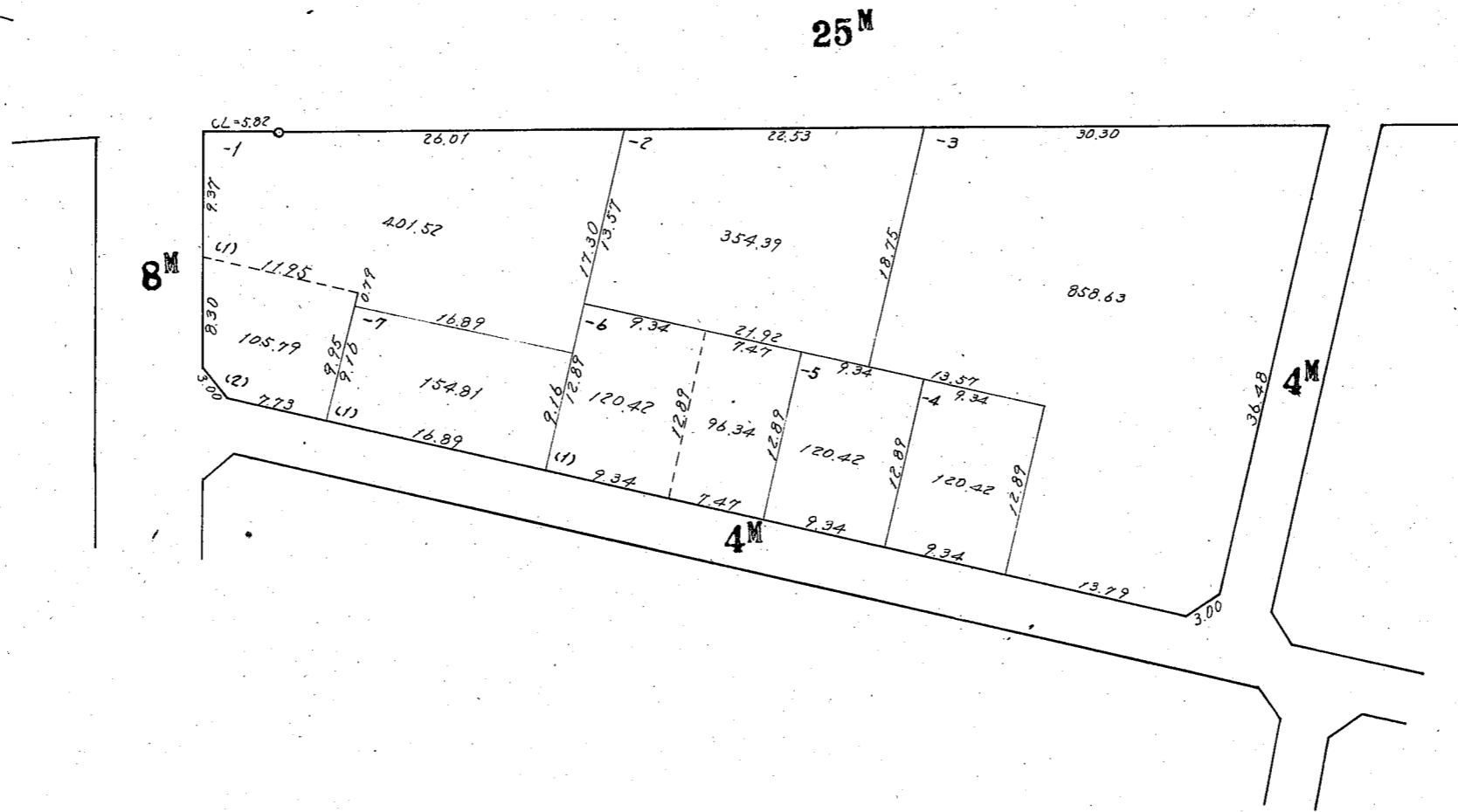
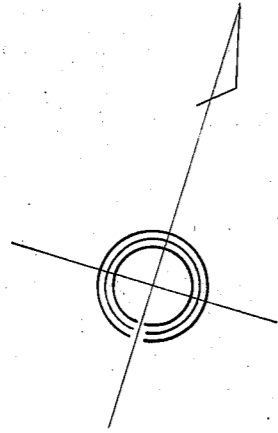
縮尺 1:500

114



川崎区 大師駅前二丁目 3 番換地図

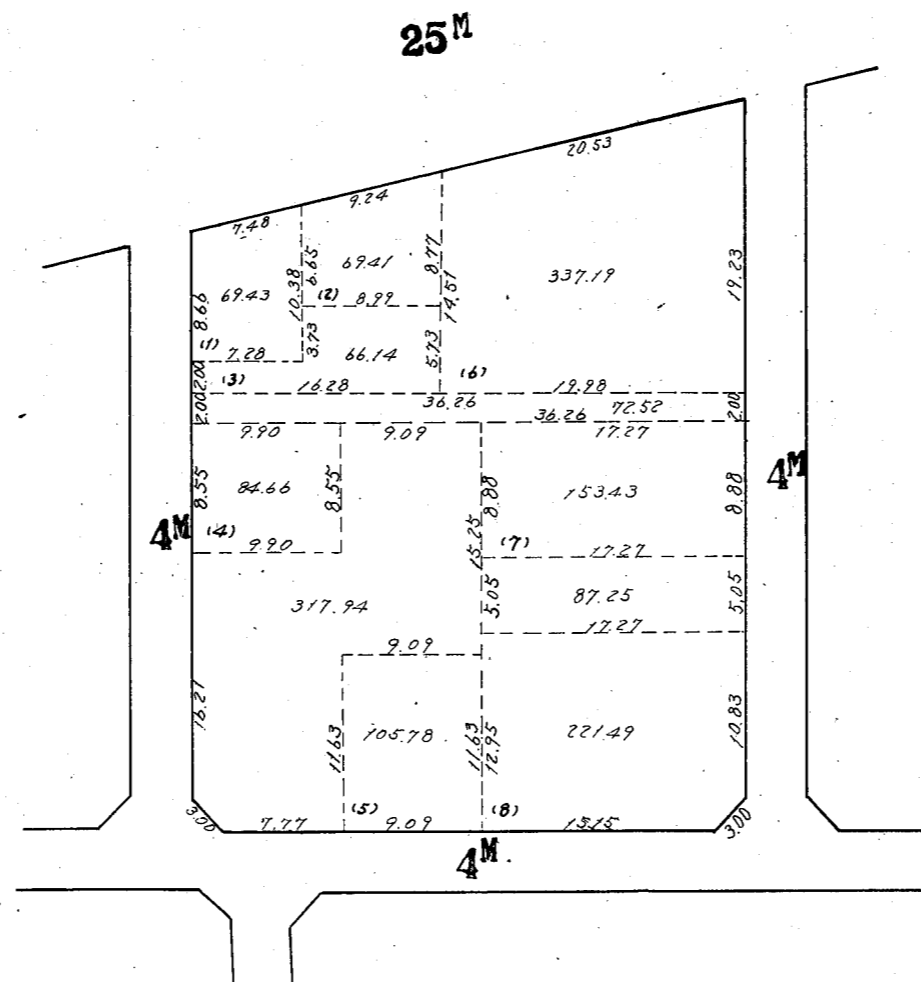
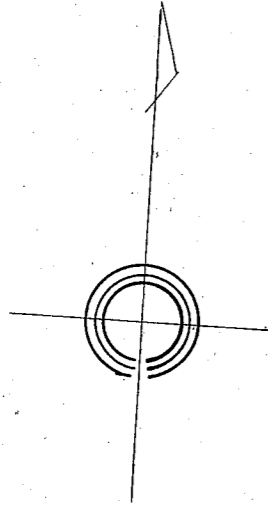
縮尺 1:500



川崎区 大師駅前二丁目 4 番換地図

116

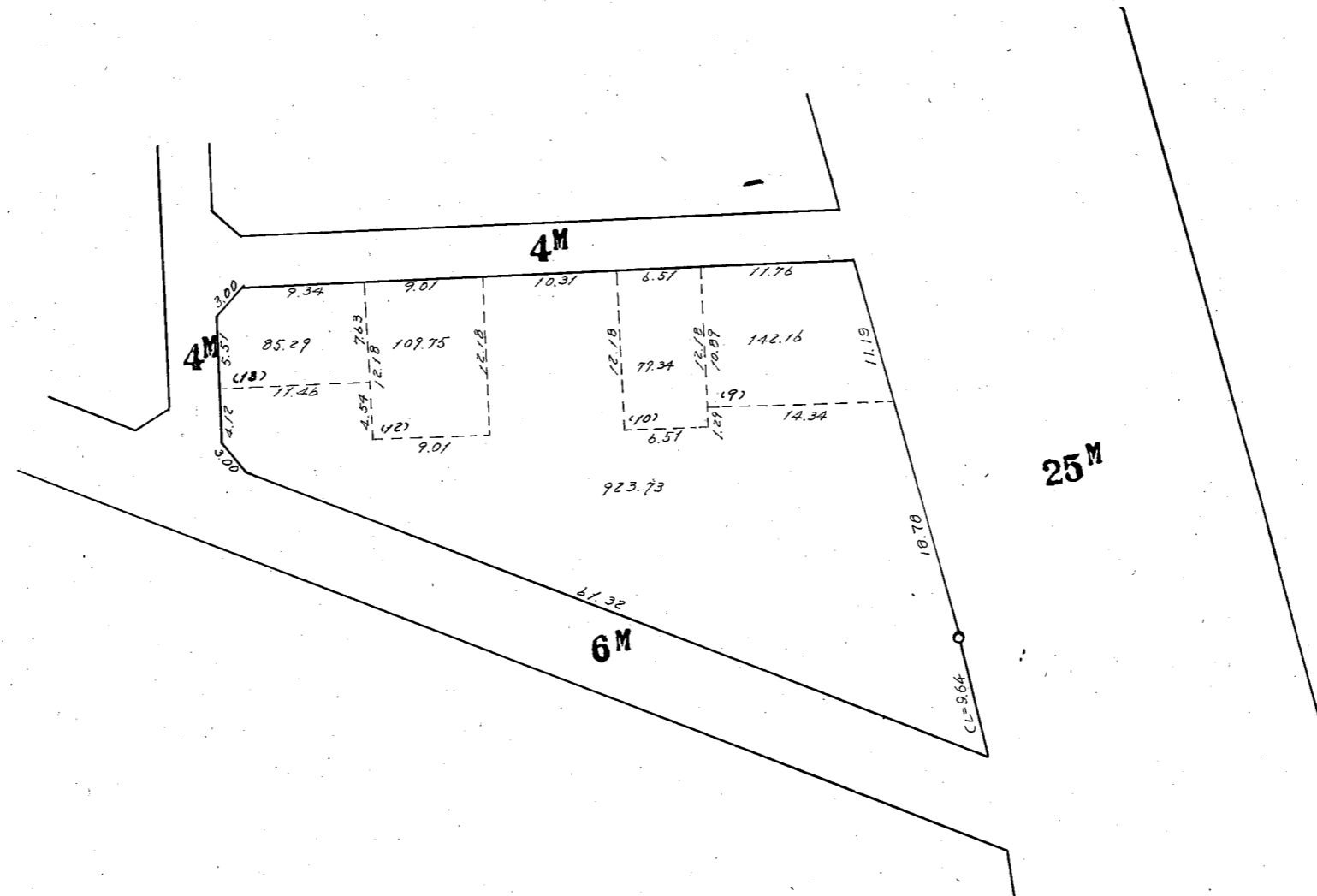
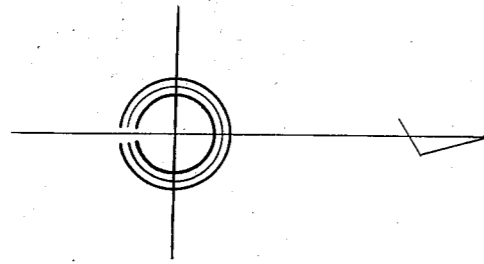
縮尺 1:500



川崎区 大師駅前二丁目 5 番換地図

縮尺 1:500

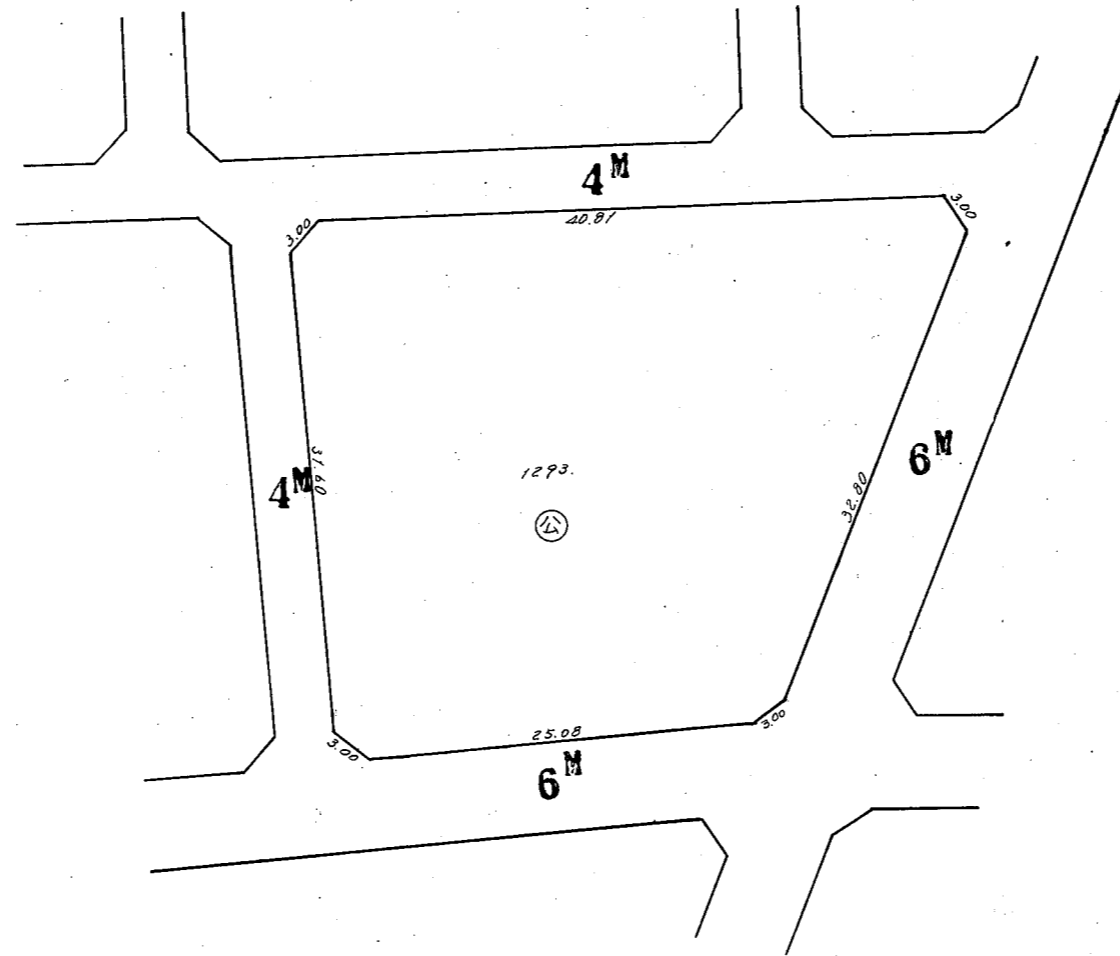
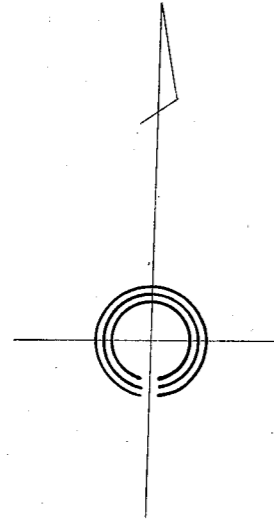
117



川崎区 大師駅前二丁目 6 番換地図

118

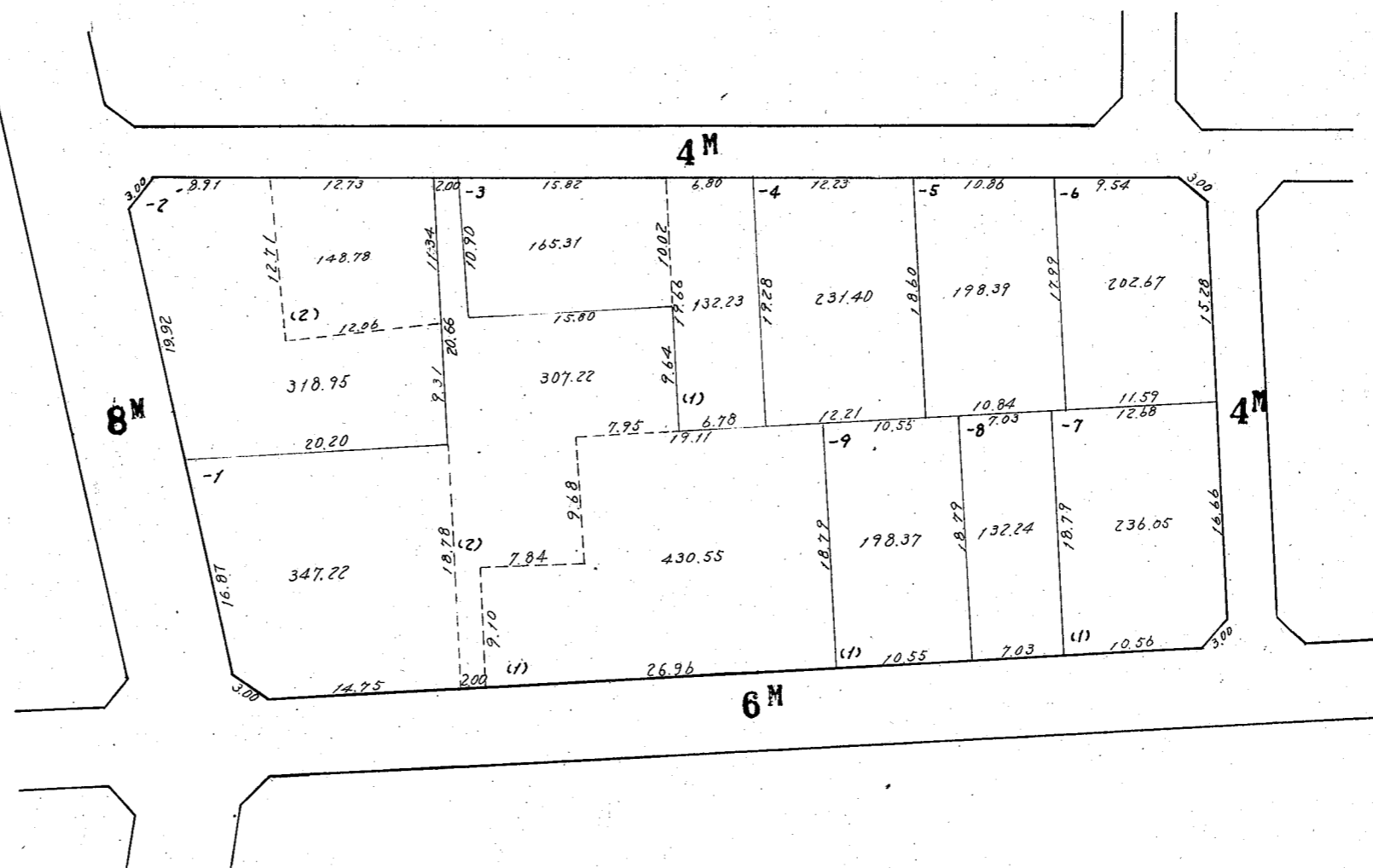
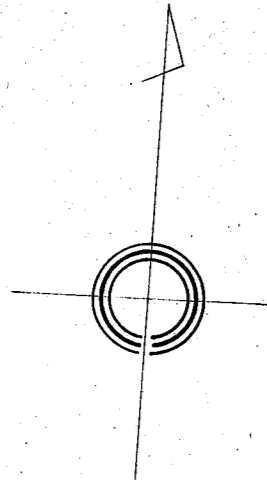
縮尺 1:500



川崎区 大師駅前二丁目 7 番換地図

119

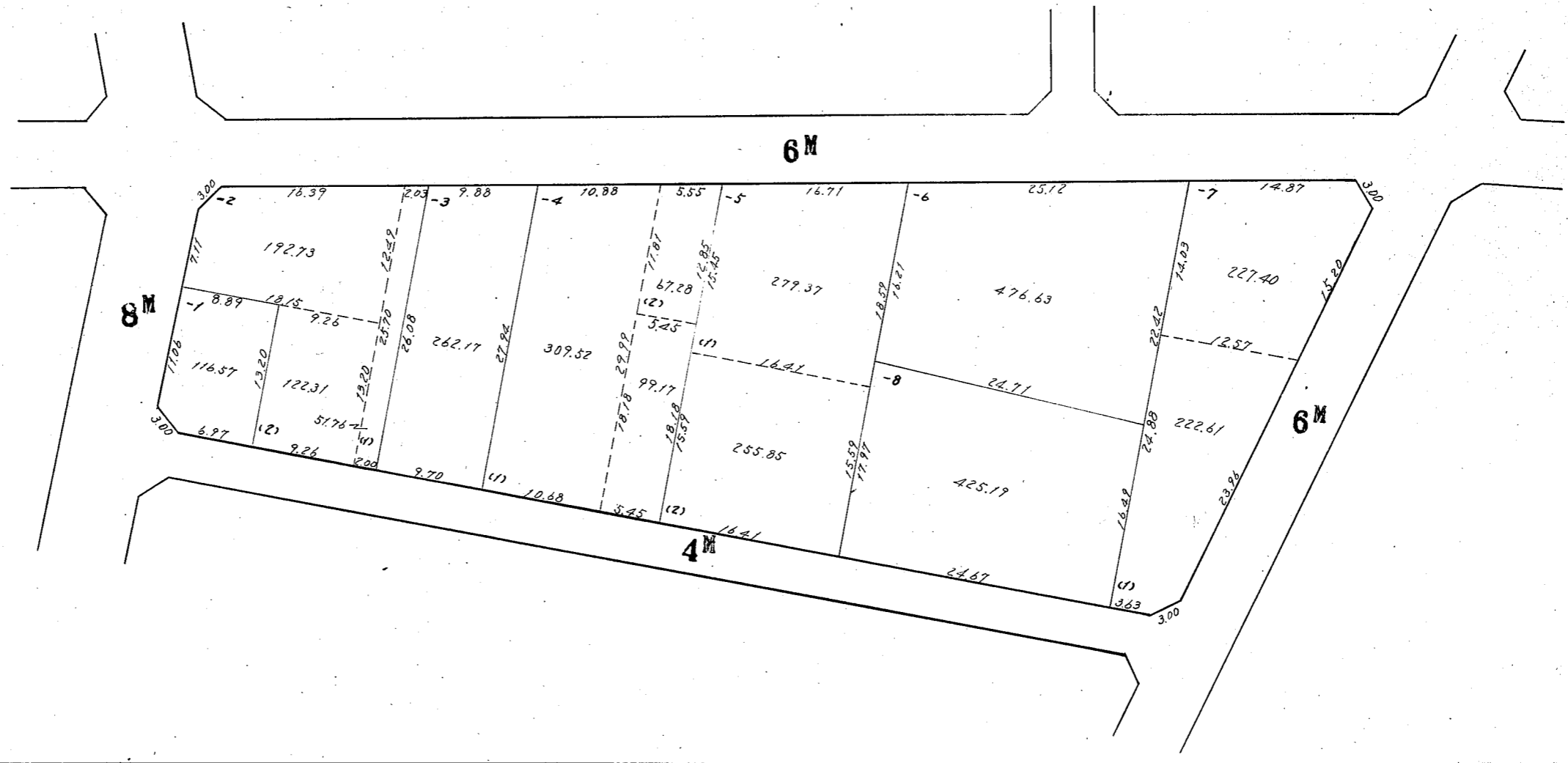
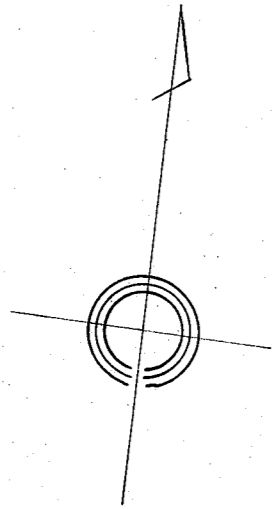
縮尺 1:500



川崎区 大師駅前二丁目 8 番換地図

120

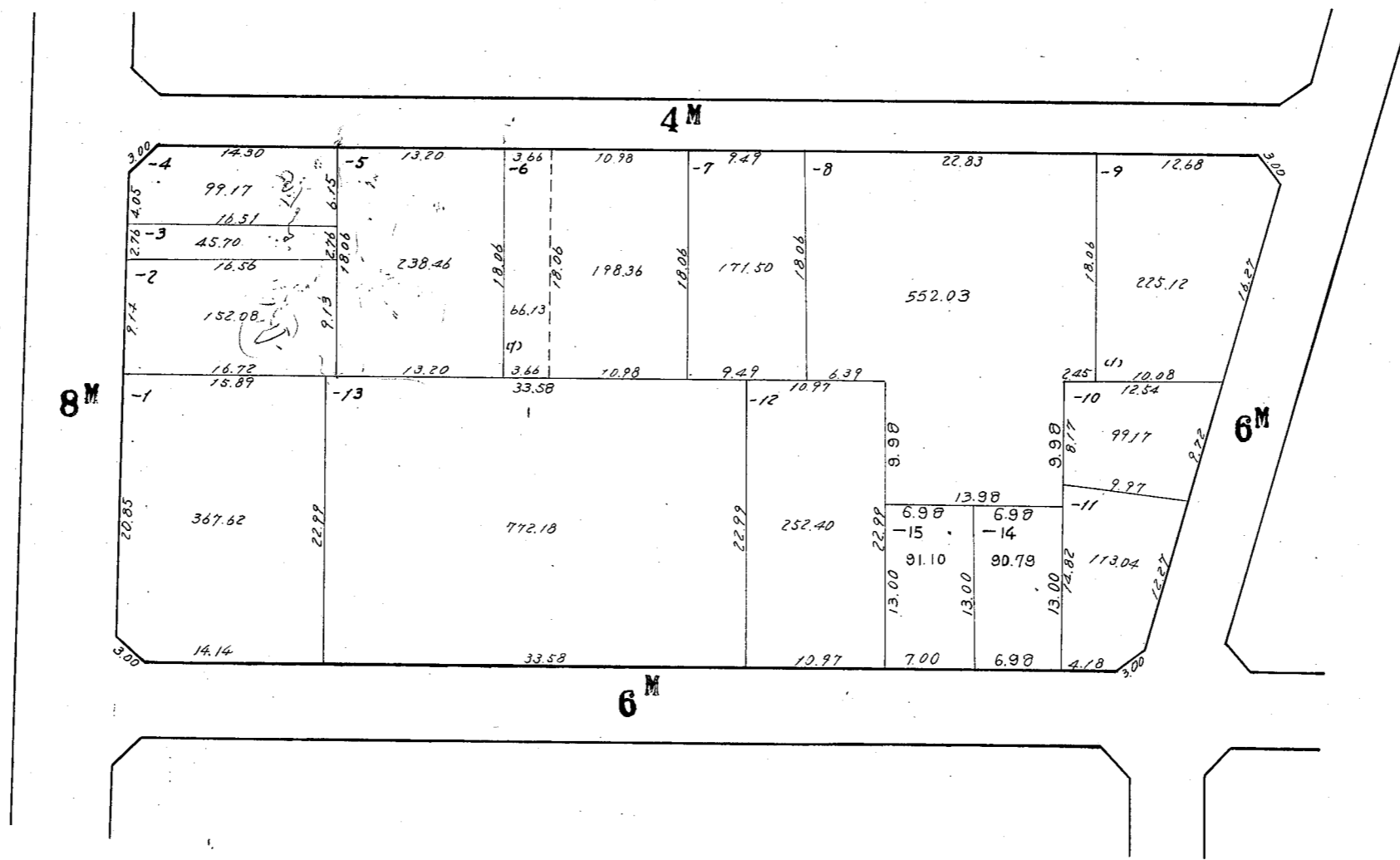
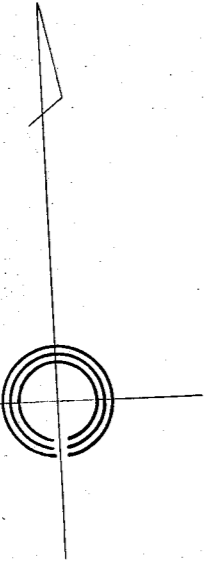
縮尺 1:500



川崎区 大師駅前二丁目 9 番換地図

121

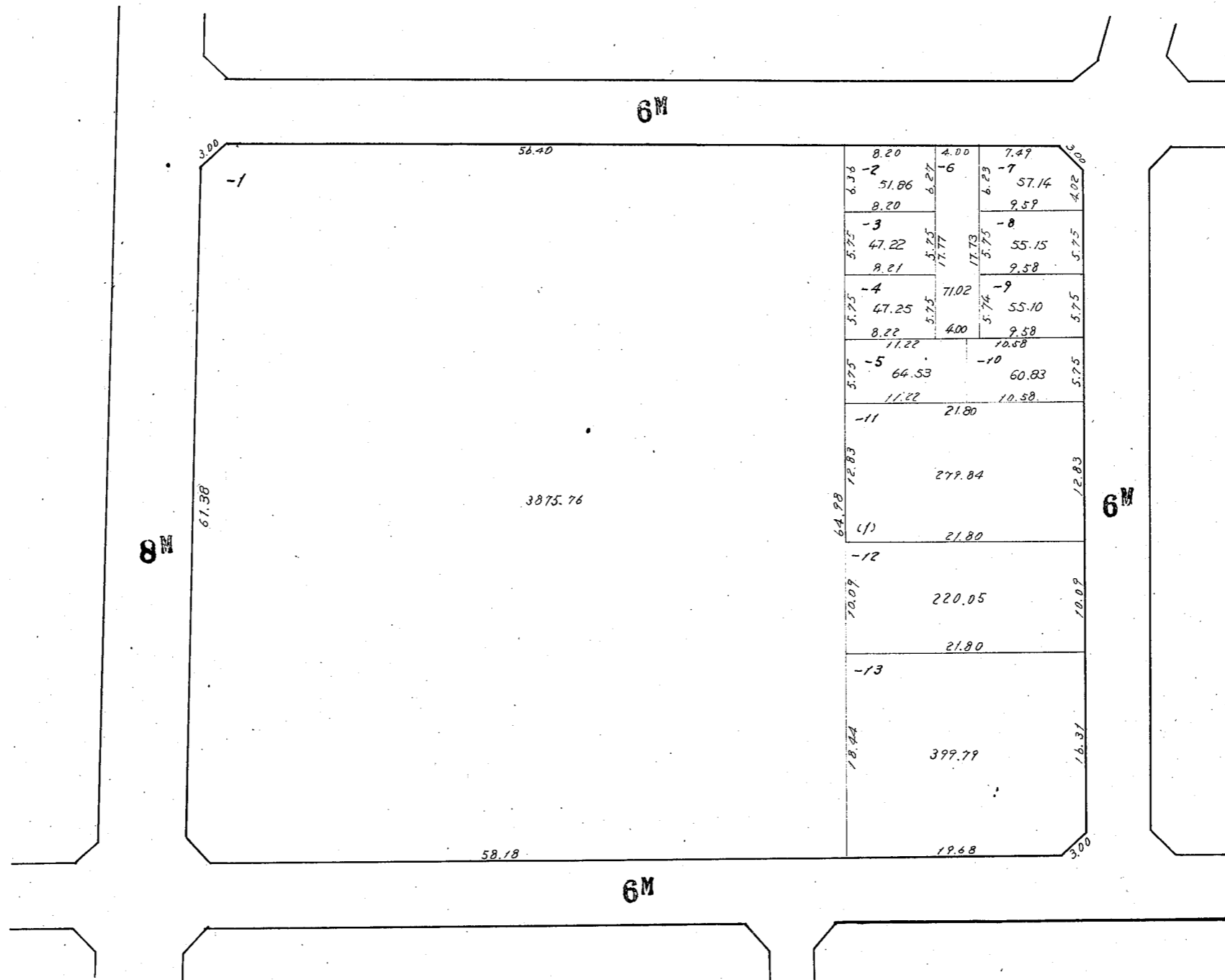
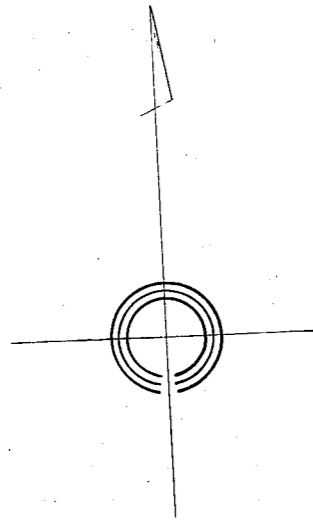
縮尺 1:500



川崎区 大師駅前二丁目 10 番換地図

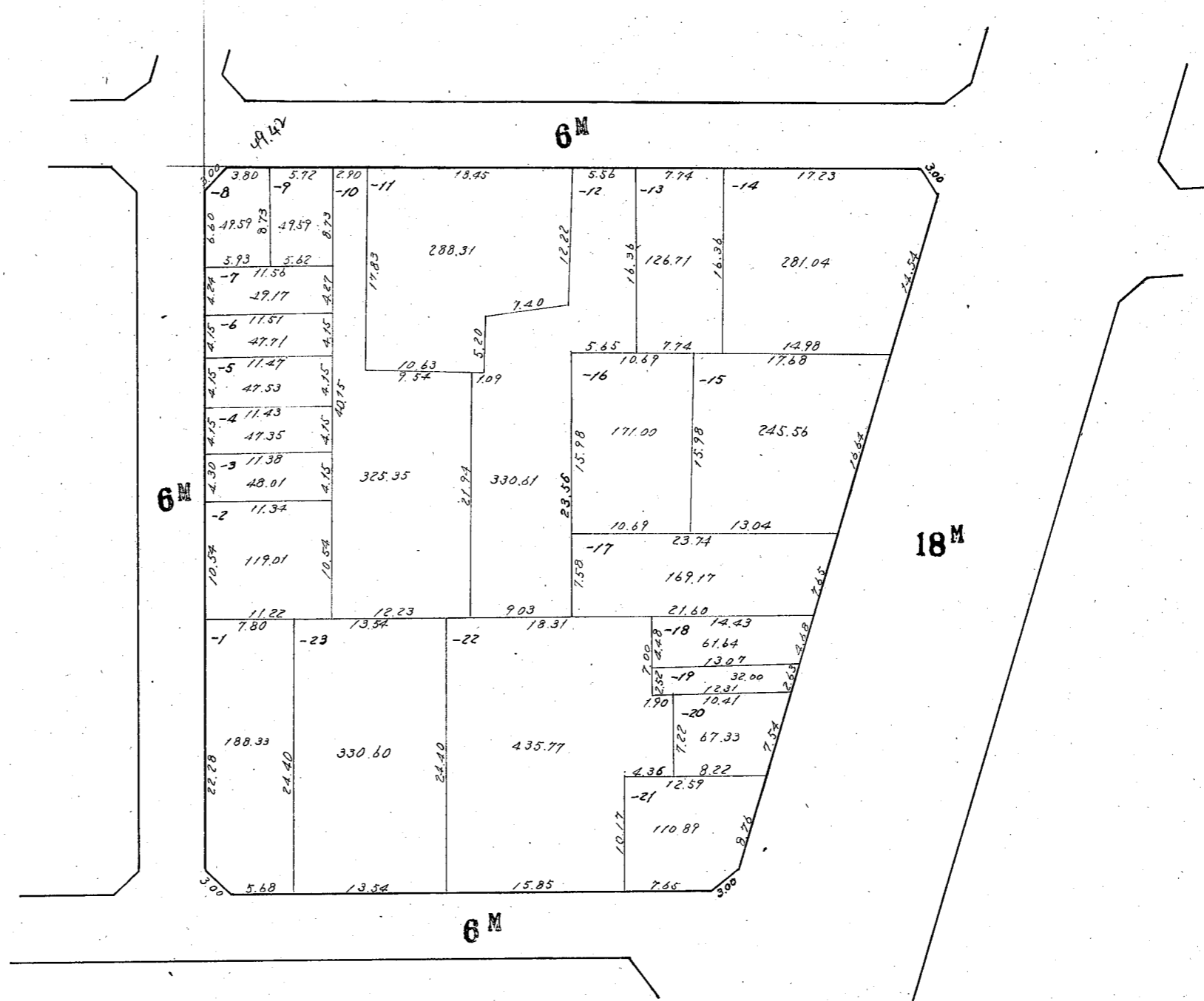
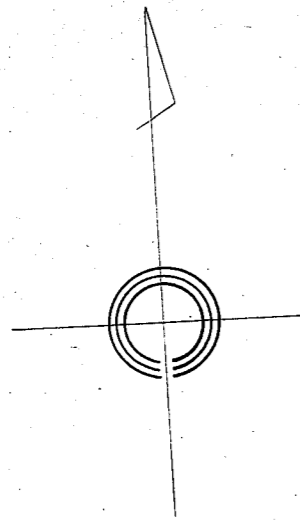
縮尺 1:500

122



川崎区 大師駅前二丁目 11 番換地図

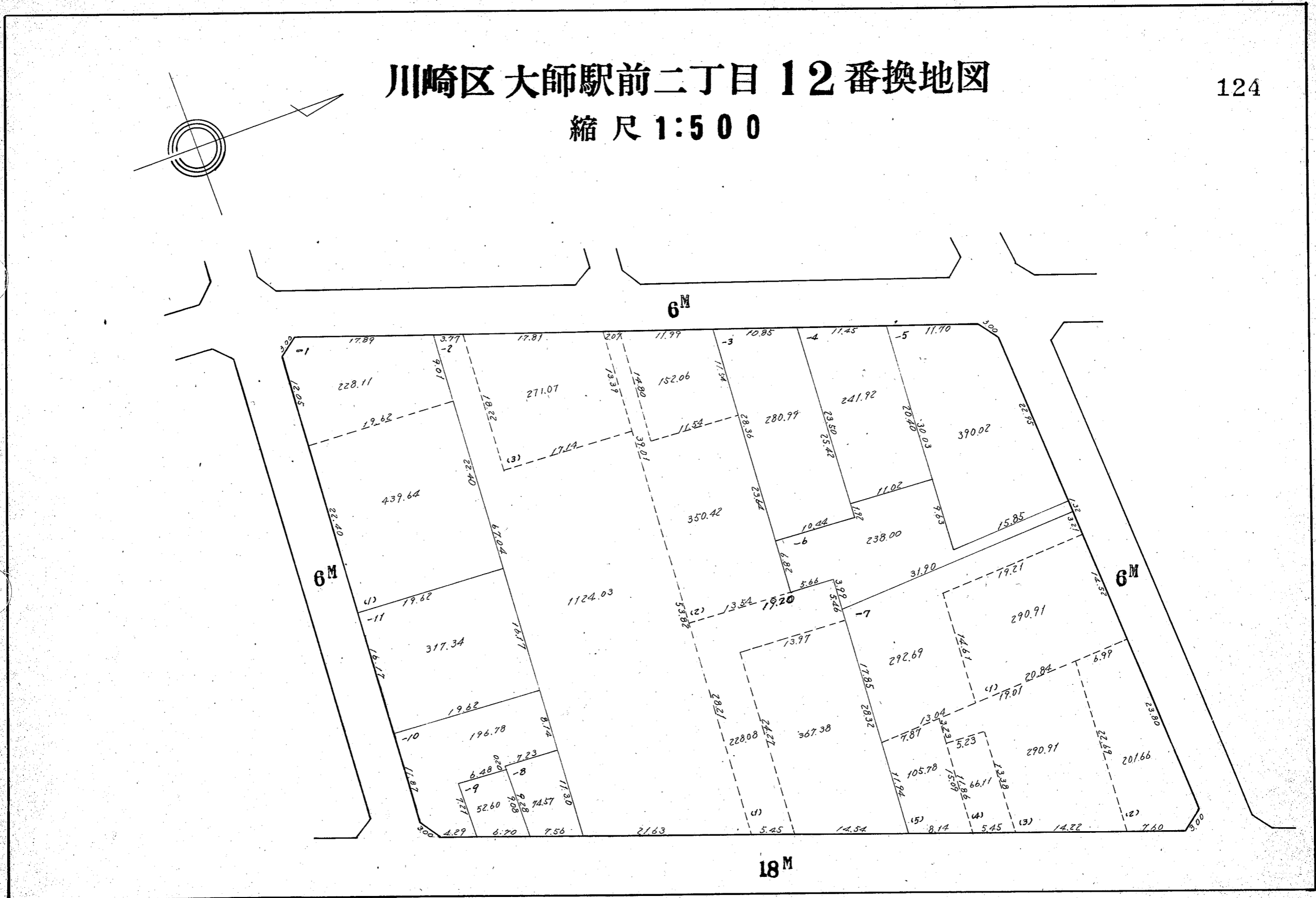
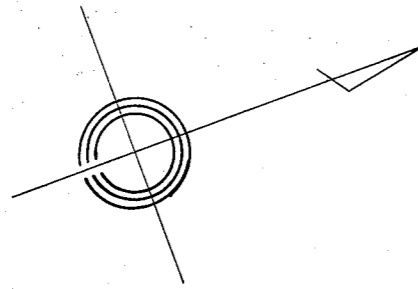
縮尺 1:500



川崎区 大師駅前二丁目 12 番換地図

縮尺 1:500

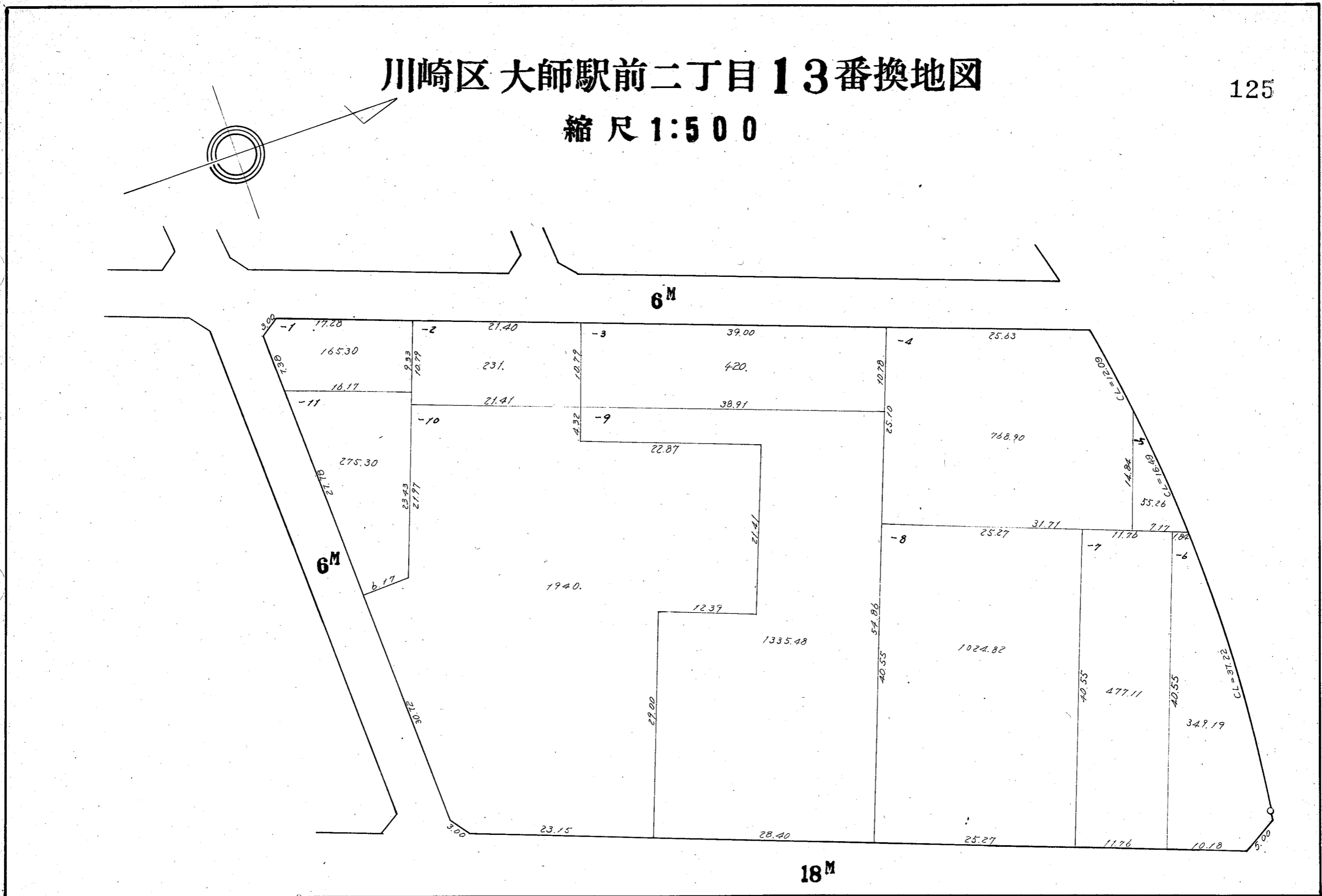
124



川崎区 大師駅前二丁目 13番換地図

縮尺 1:500

125

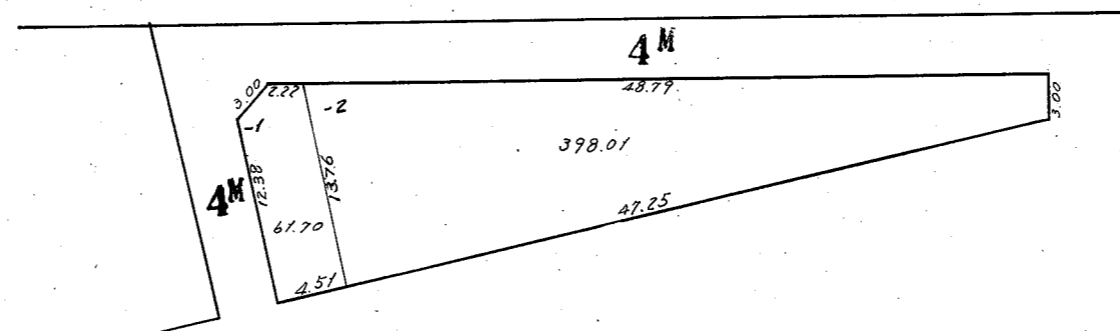
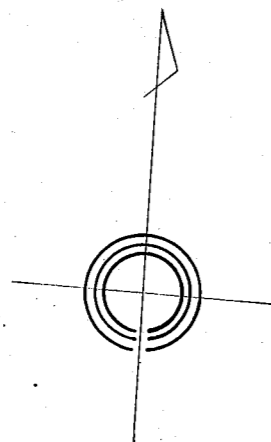


この図面は土地区画整理事業の換地処分の公告が行われた当時のものであり、記載されている町名、地番、形状等について、現在の内容と異なることがあります。あくまで参考資料として使用して下さい。

川崎区 大師駅前二丁目 14 番換地図

126

縮尺 1:500



25M

