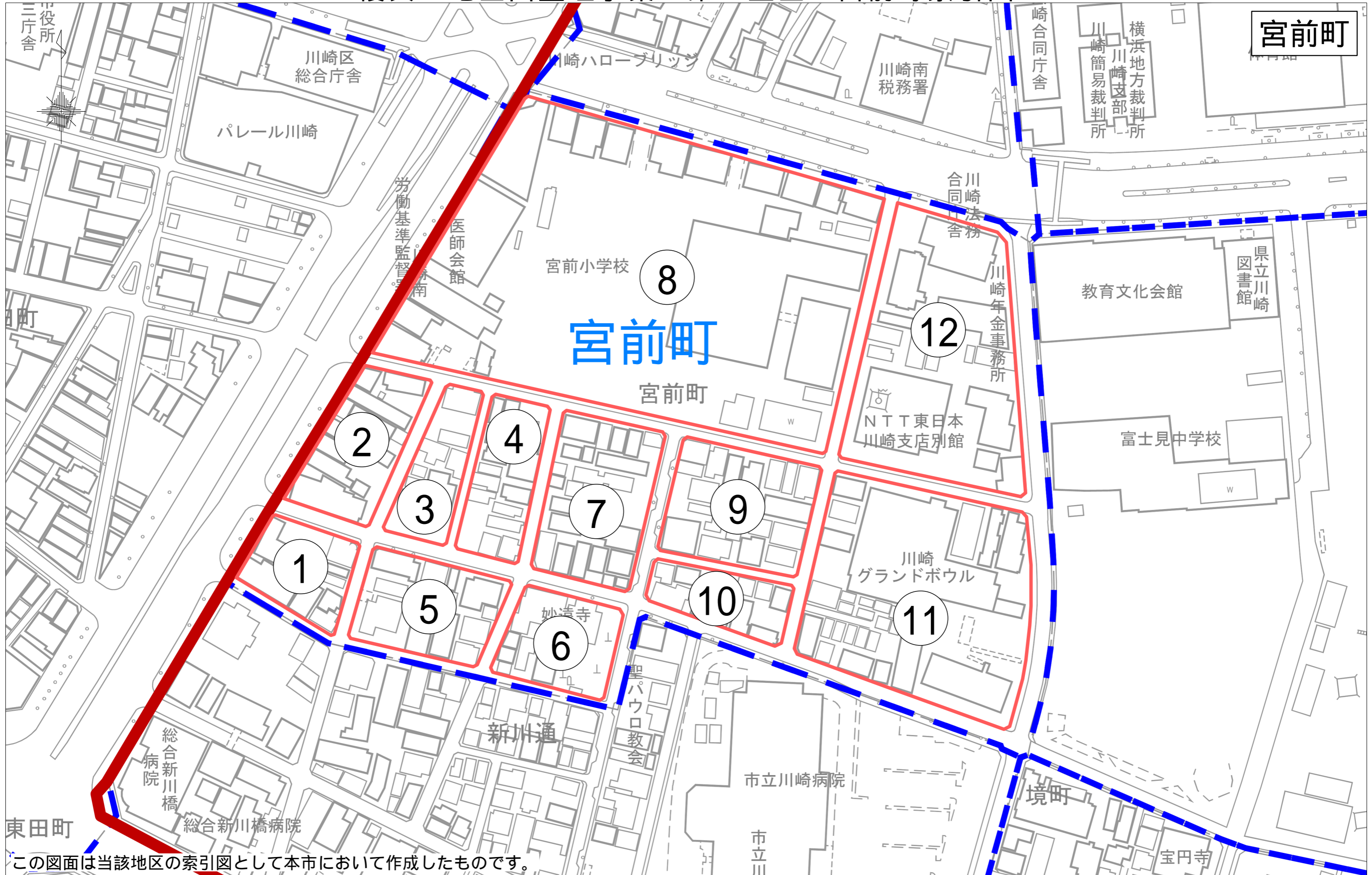


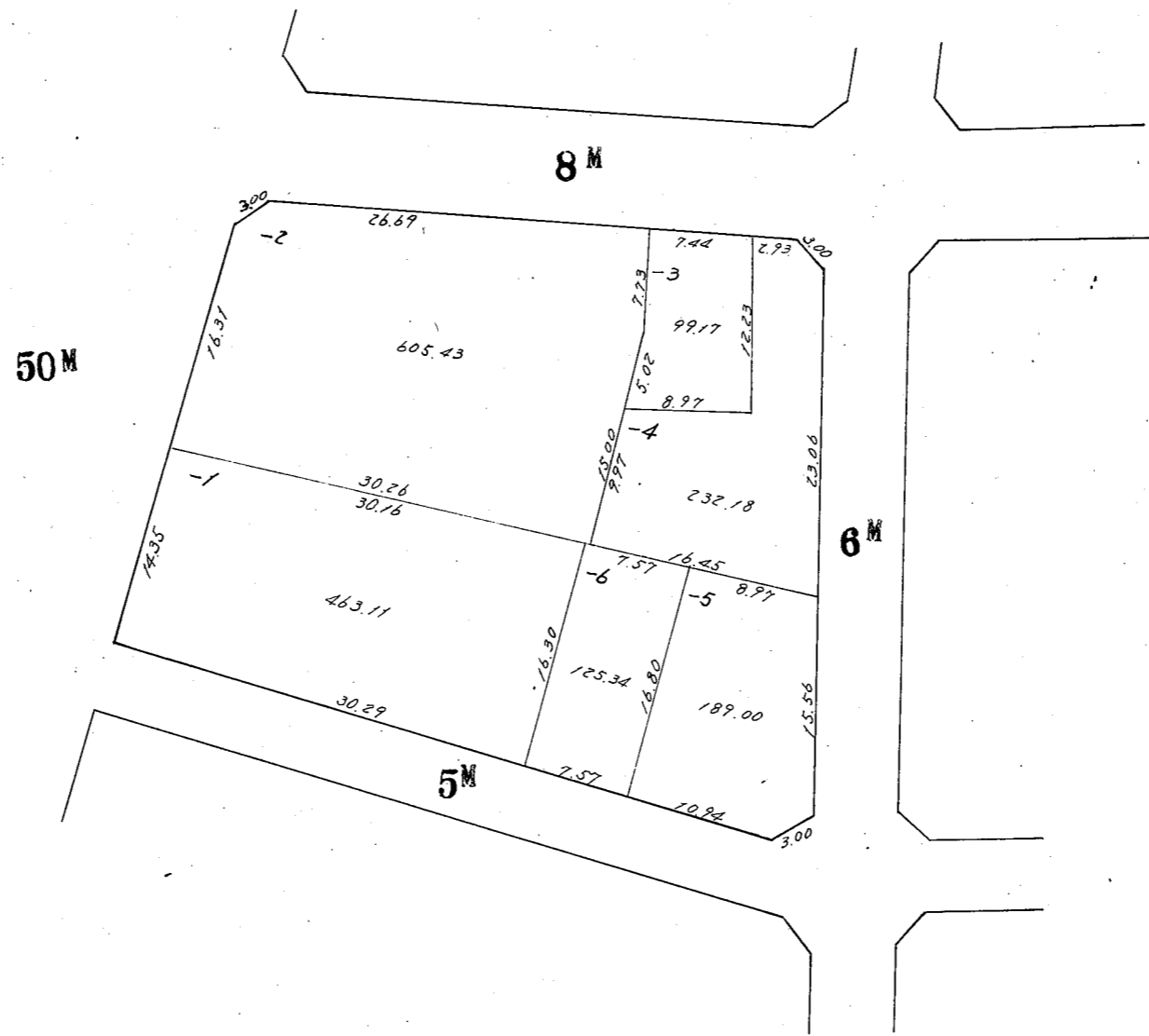
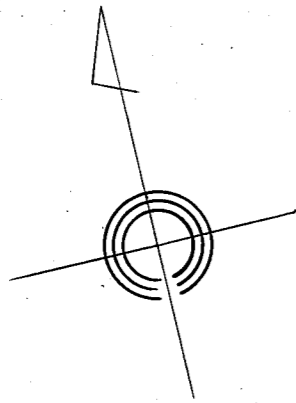
復興土地区画整理事業 第2工区 宮前町索引図



「川崎市の承認を得て同市発行の都市計画基本図を複製したものです。
承認番号（川崎市指令ま計第98号）」

川崎区宮前町1番換地図

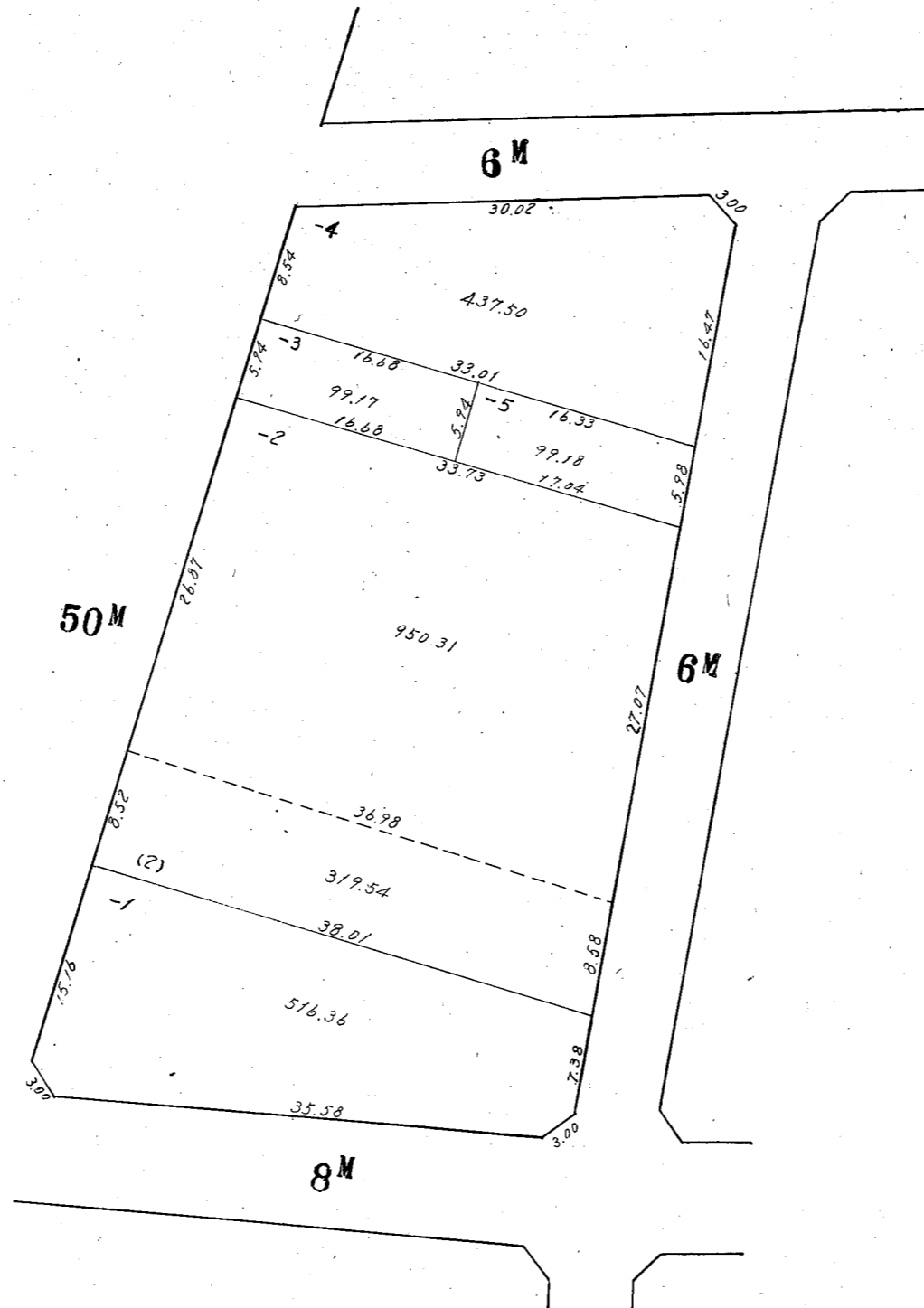
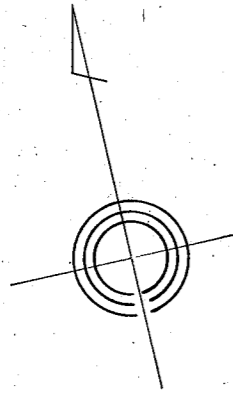
縮尺 1:500



川崎区宮前町2番換地図

縮尺 1:500

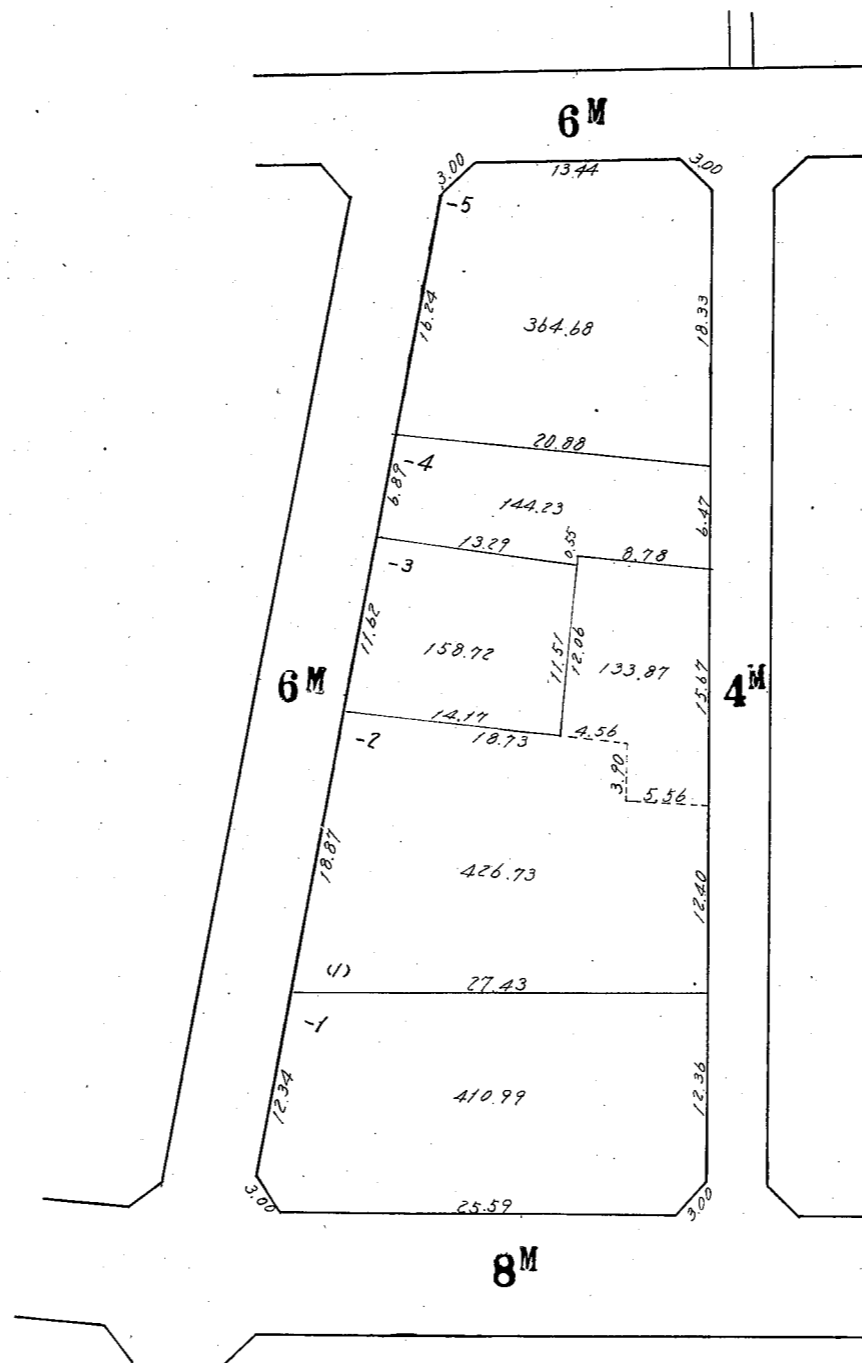
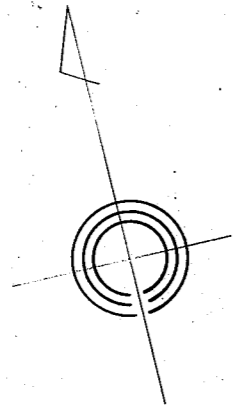
129



川崎区宮前町3番換地図

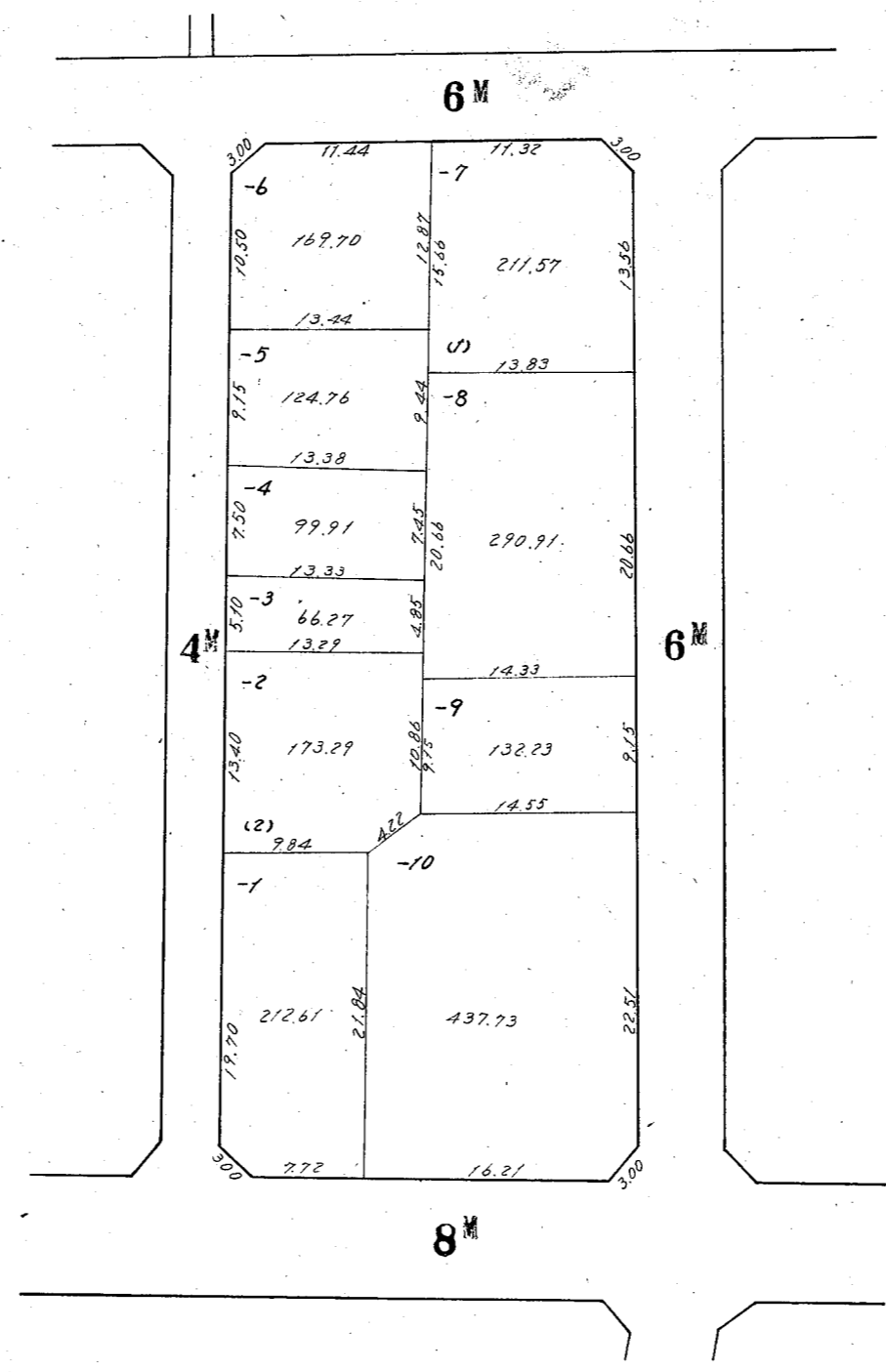
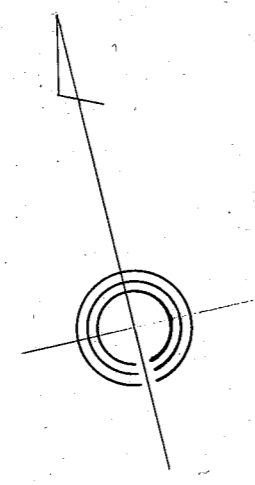
縮尺 1:500

130



川崎区宮前町4番換地図

縮尺 1:500

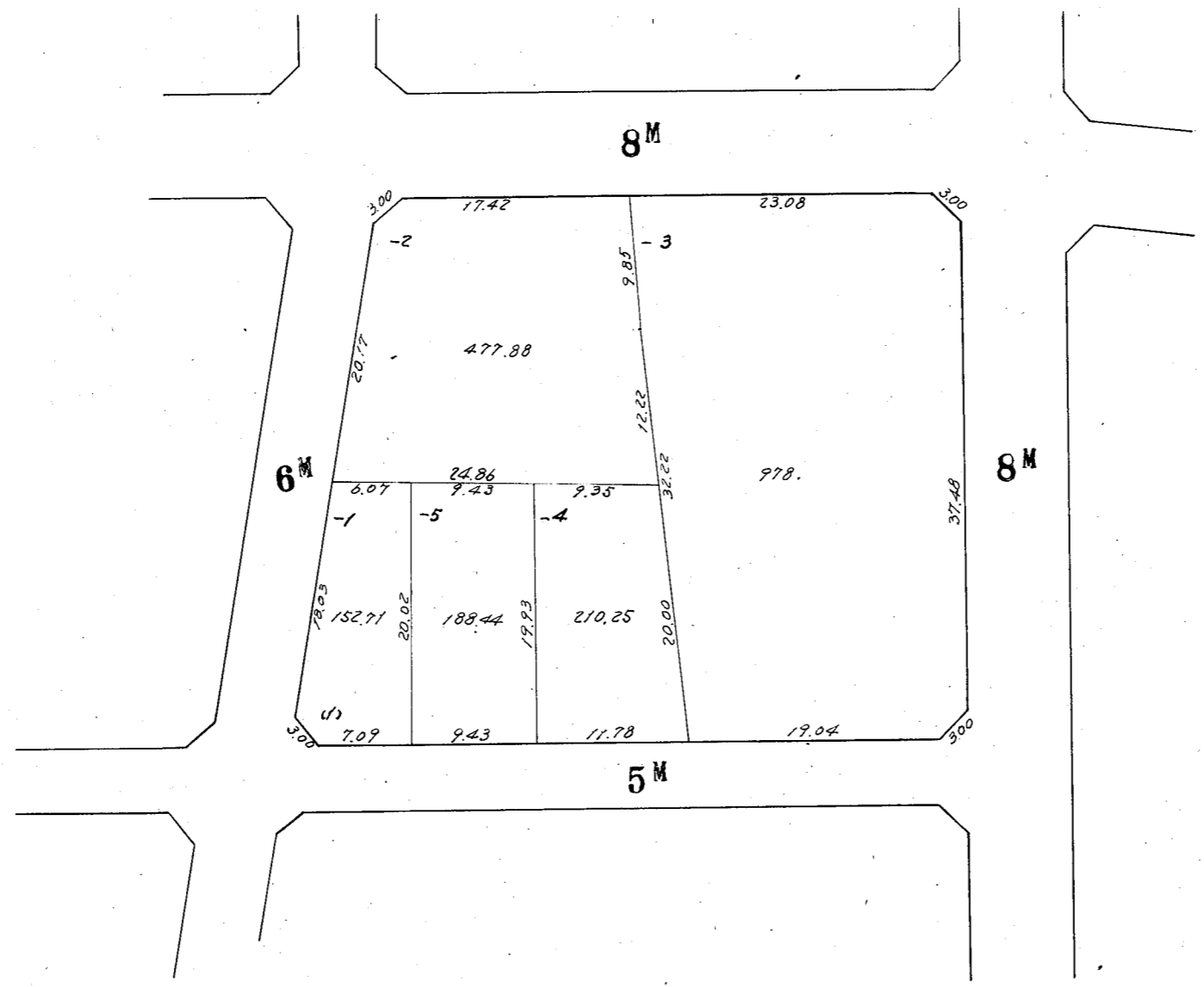
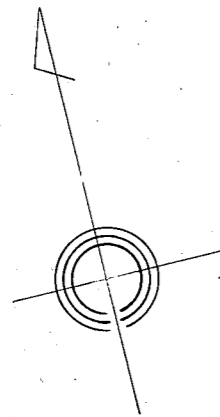


この図面は土地区画整理事業の換地処分の公告が行われた当時のものであり、記載されている町名、地番、形状等について、現在の内容と異なることがあります。あくまで参考資料として使用して下さい。

川崎区宮前町6番換地図

縮尺 1:500

133

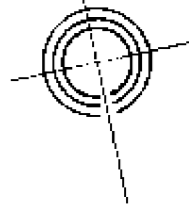


川崎区宮前町 8 番換地図

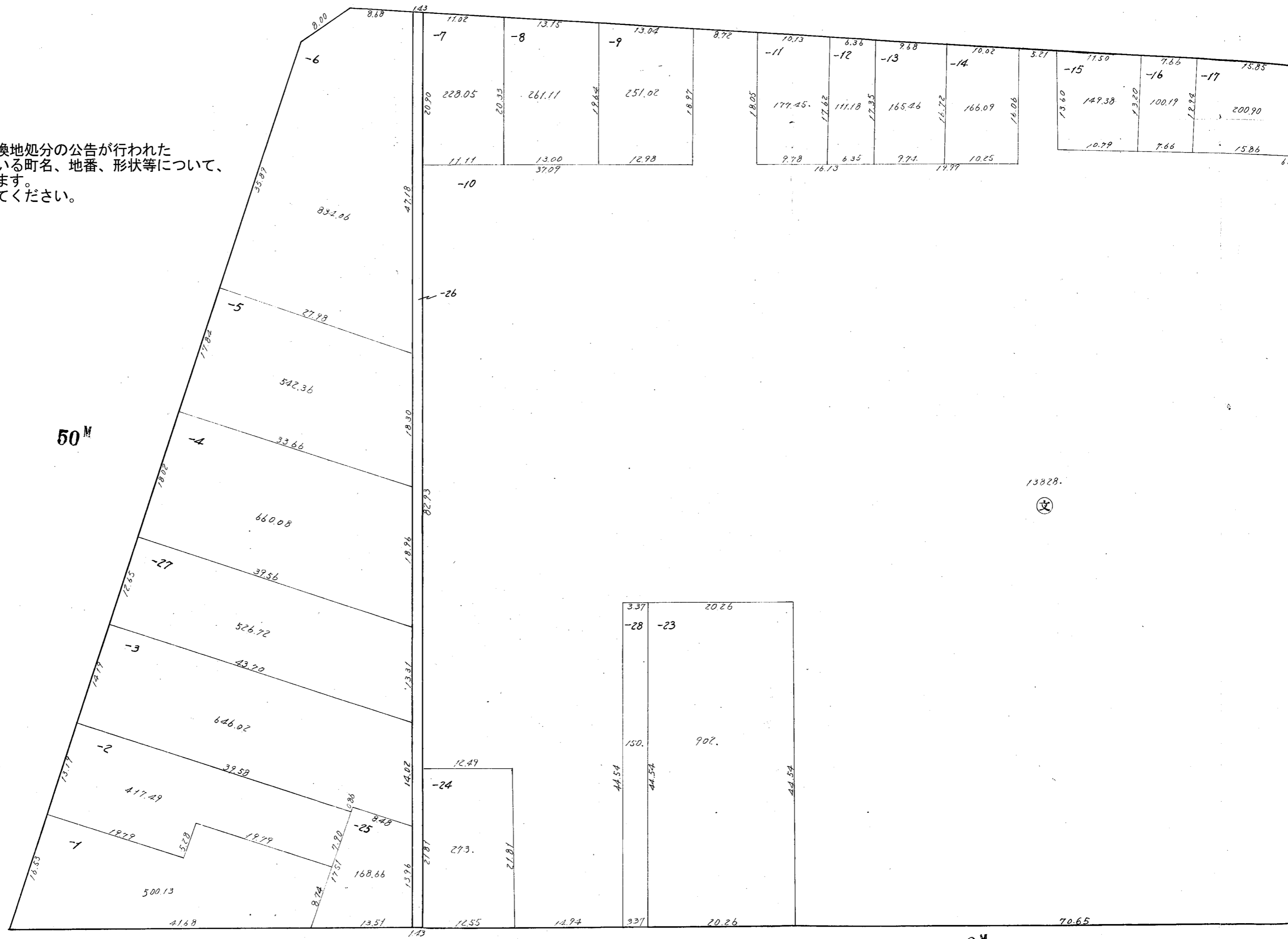
縮尺 1:500

1/2

36M



この図面は土地区画整理事業の換地処分の公告が行われた
 当時のものであり、記載されている町名、地番、形状等について、
 現在の内容と異なることがあります。
 あくまで参考資料として使用してください。



50M

13828.



6M

川崎区宮前町8番換地図

縮尺 1:500



13828. (文)

6M

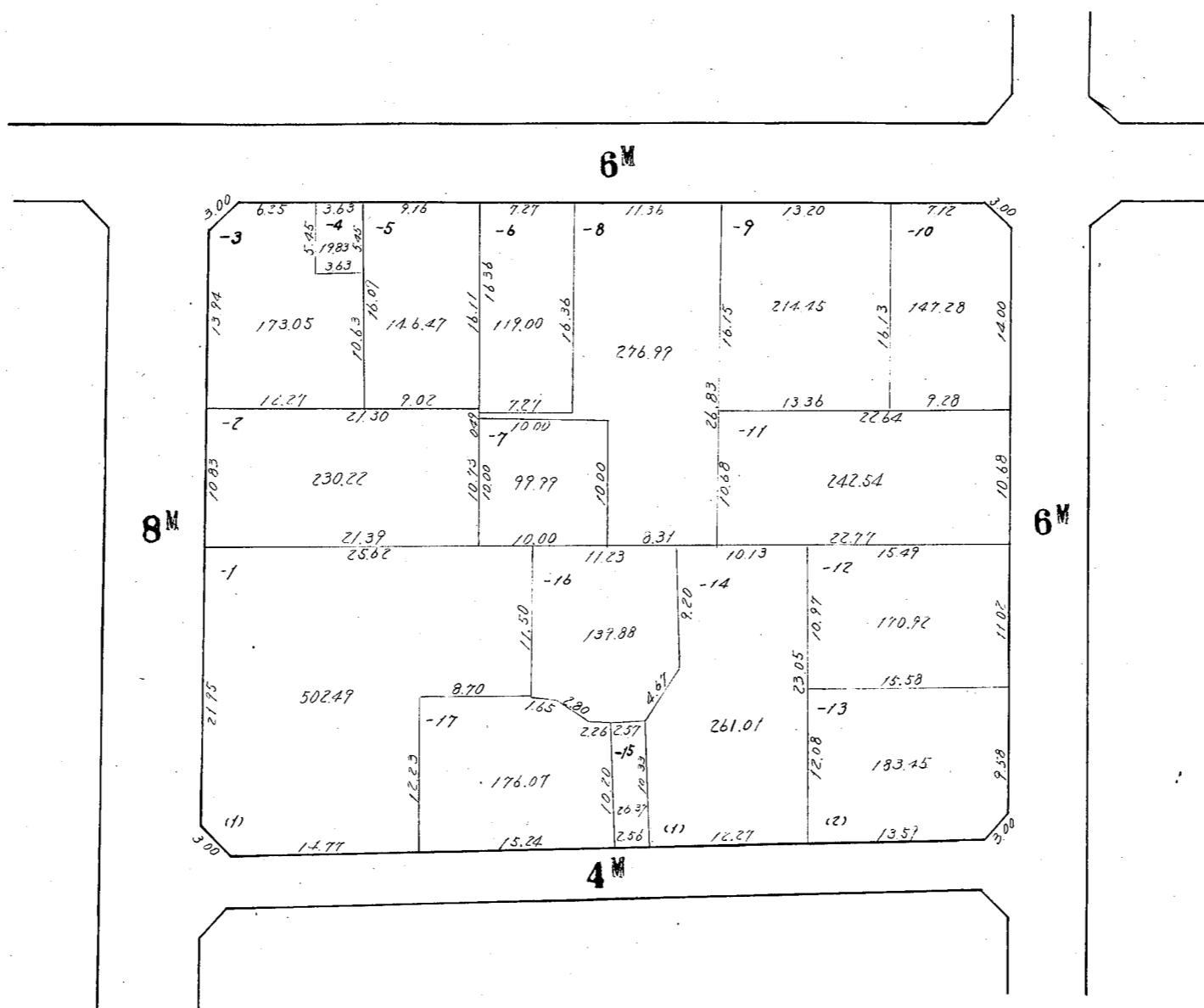
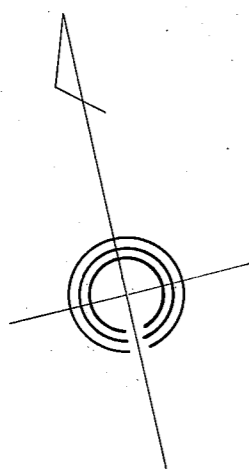
6M

この図面は土地区画整理事業の換地処分の公告が行われた当時のものであり、記載されている町名、地番、形状等について、現在の内容と異なることがあります。あくまで参考資料として使用してください。

川崎区宮前町 9 番換地図

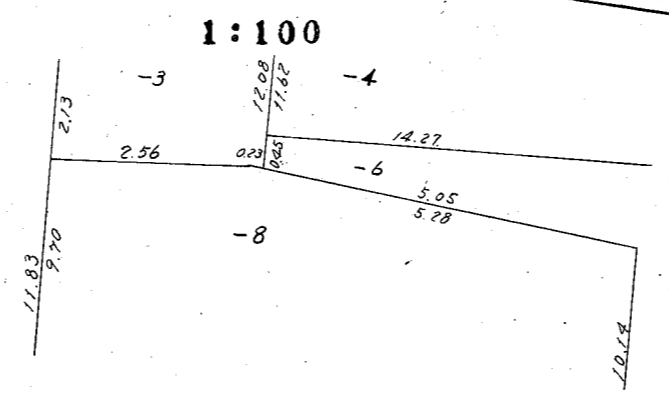
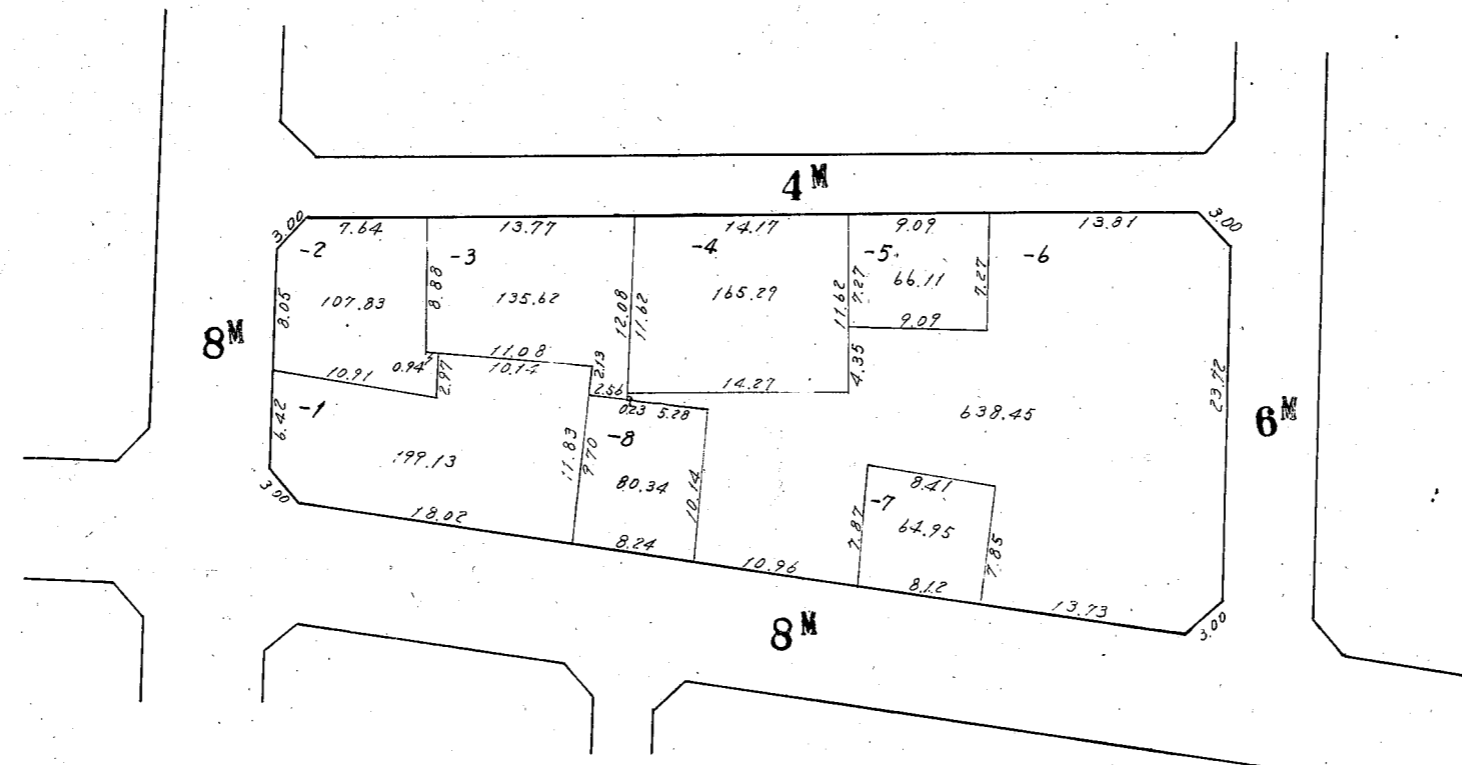
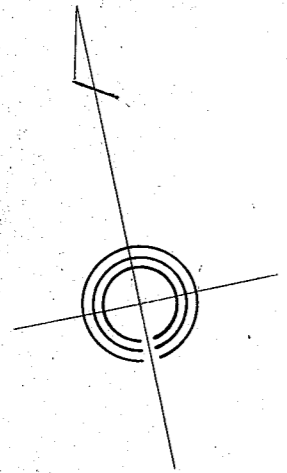
縮尺 1:500

136



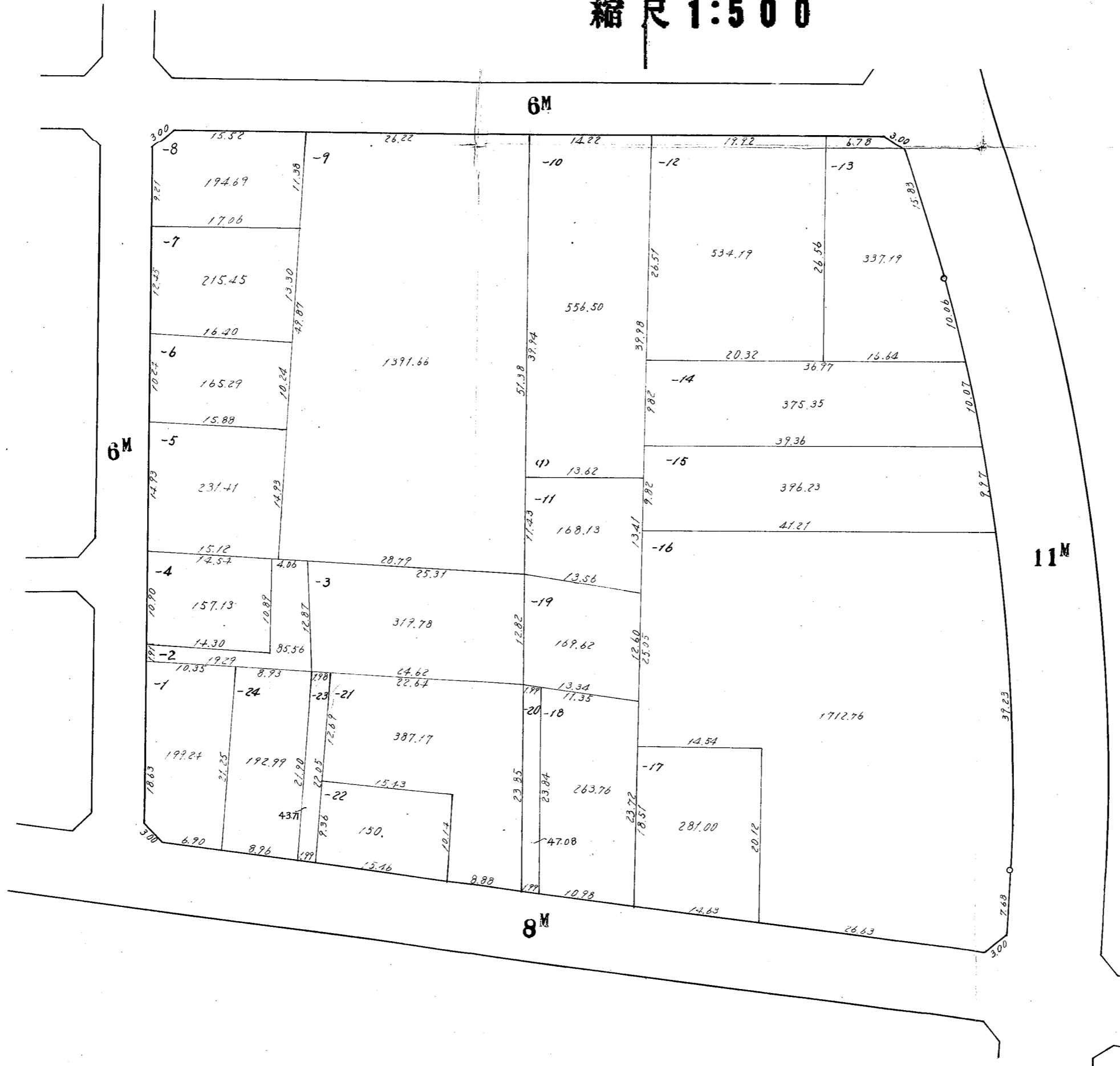
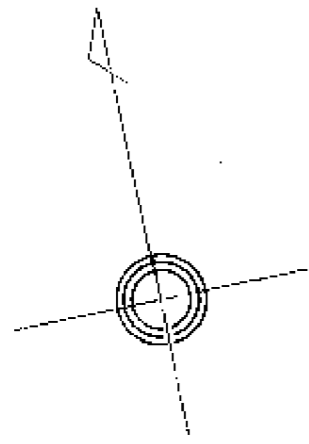
川崎区宮前町10番換地図

縮尺 1:500



川崎区宮前町11番換地図

縮尺 1:500



この図面は土地区画整理事業の換地処分の公告が行われた当時のものであり、記載されている町名、地番、形状等について、現在の内容と異なることがあります。あくまで参考資料として使用してください。

川崎区宮前町12番換地図

縮尺 1:500

139

