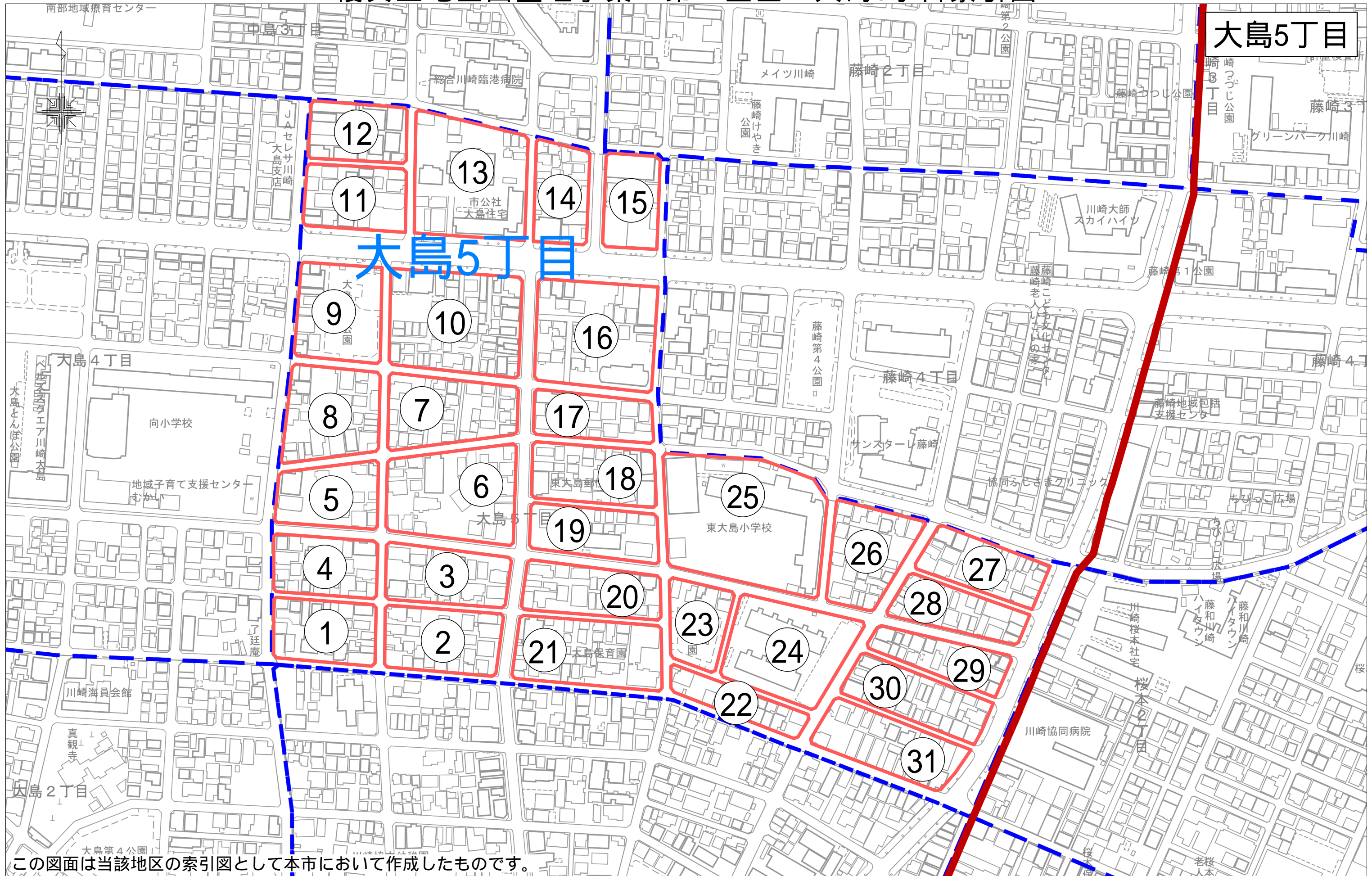


# 復興土地区画整理事業 第2工区 大島5丁目索引図



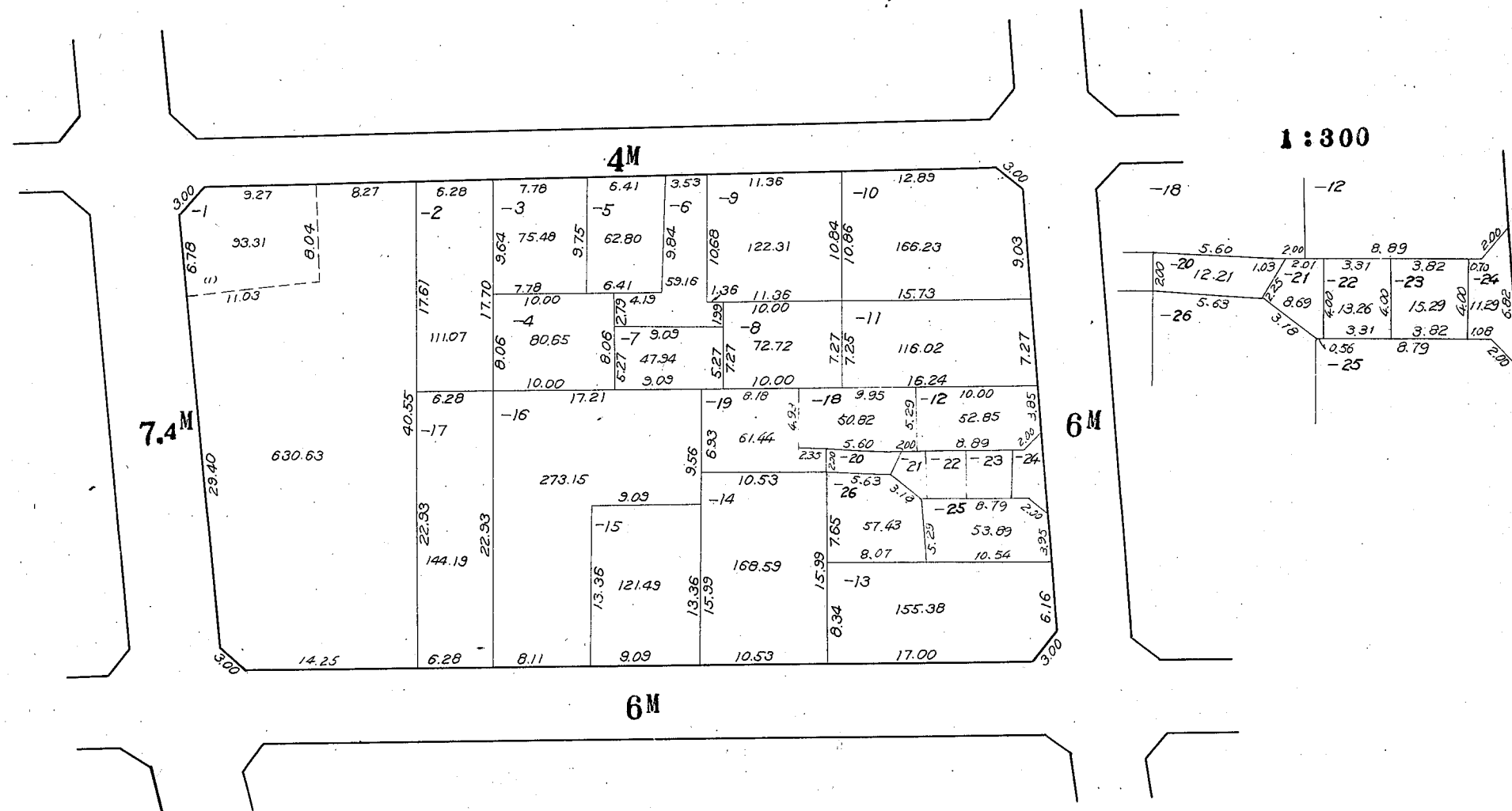
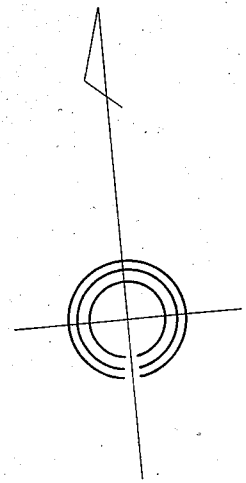
この図面は当該地区の索引図として本市において作成したものです。

「川崎市の承認を得て同市発行の都市計画基本図を複製したものです。承認番号（川崎市指令ま計第98号）」

# 川崎区大島 五丁目 1 番換地図

249

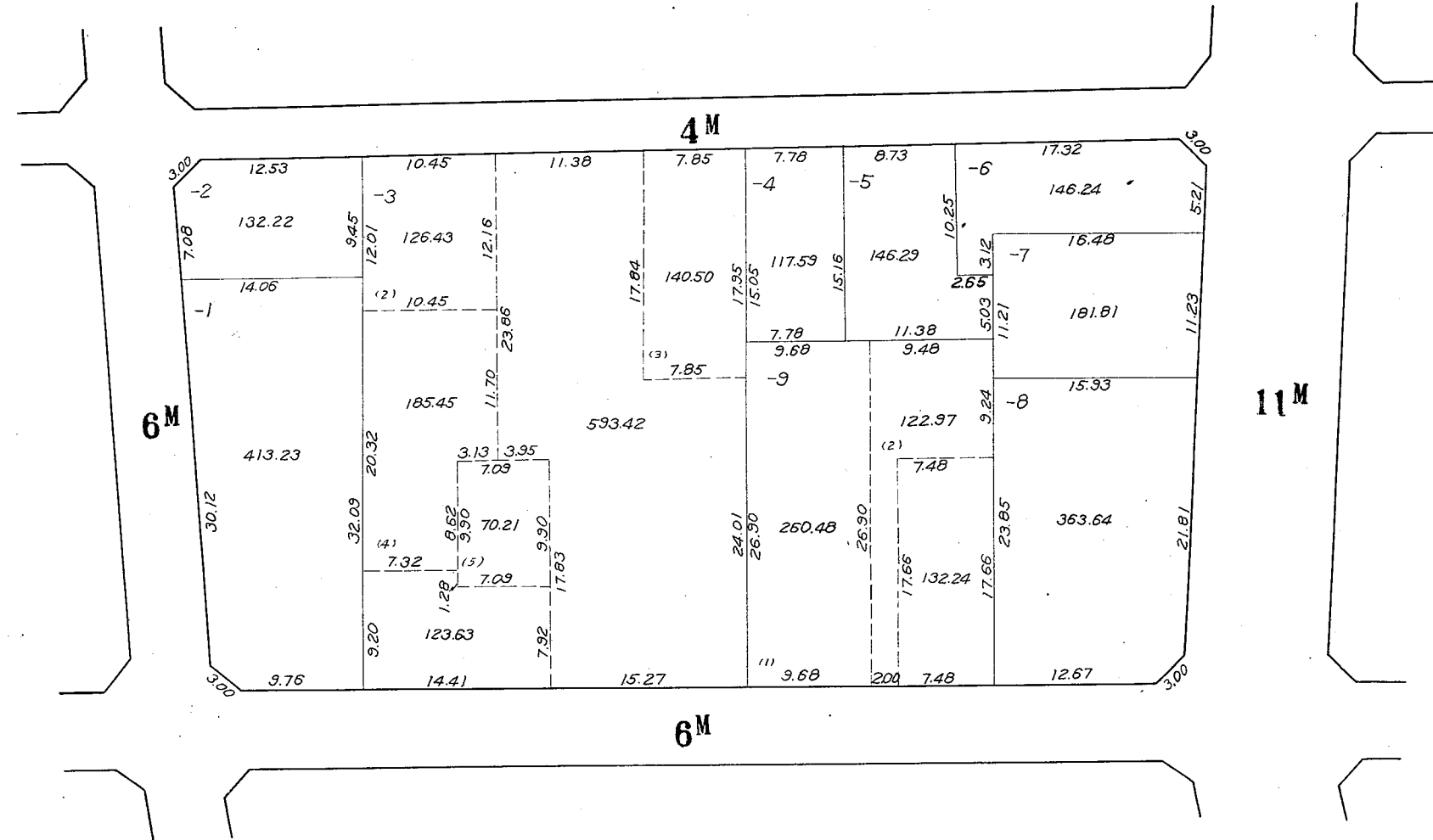
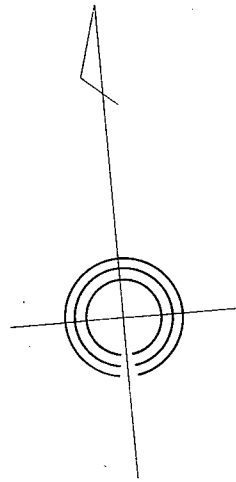
縮尺 1:500



この図面は土地区画整理事業の換地処分の公告が行われた当時のものであり、記載されている町名、地番、形状等について、現在の内容と異なることがあります。あくまで参考資料として使用して下さい。

川崎区大島 五丁目 2 番換地図

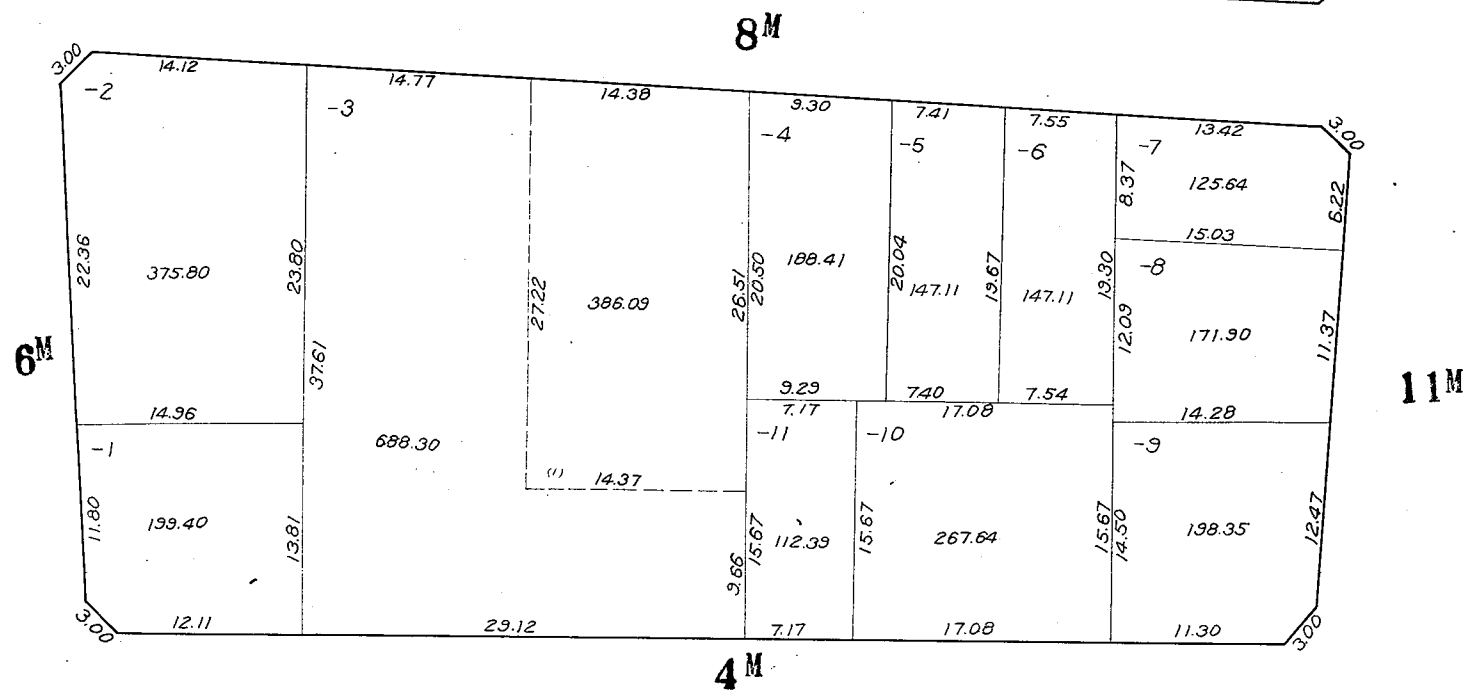
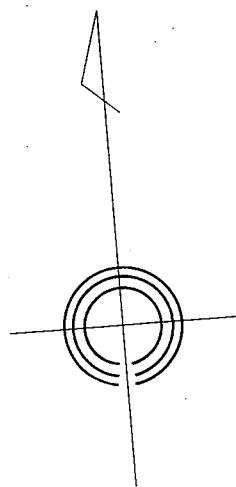
縮尺 1:500



この図面は土地区画整理事業の換地処分公告が行われた当時のものであり、記載されている町名、地番、形状等について、現在の内容と異なることがあります。あくまで参考資料として使用して下さい。

# 川崎区大島 五丁目 3 番換地図

縮尺 1:500

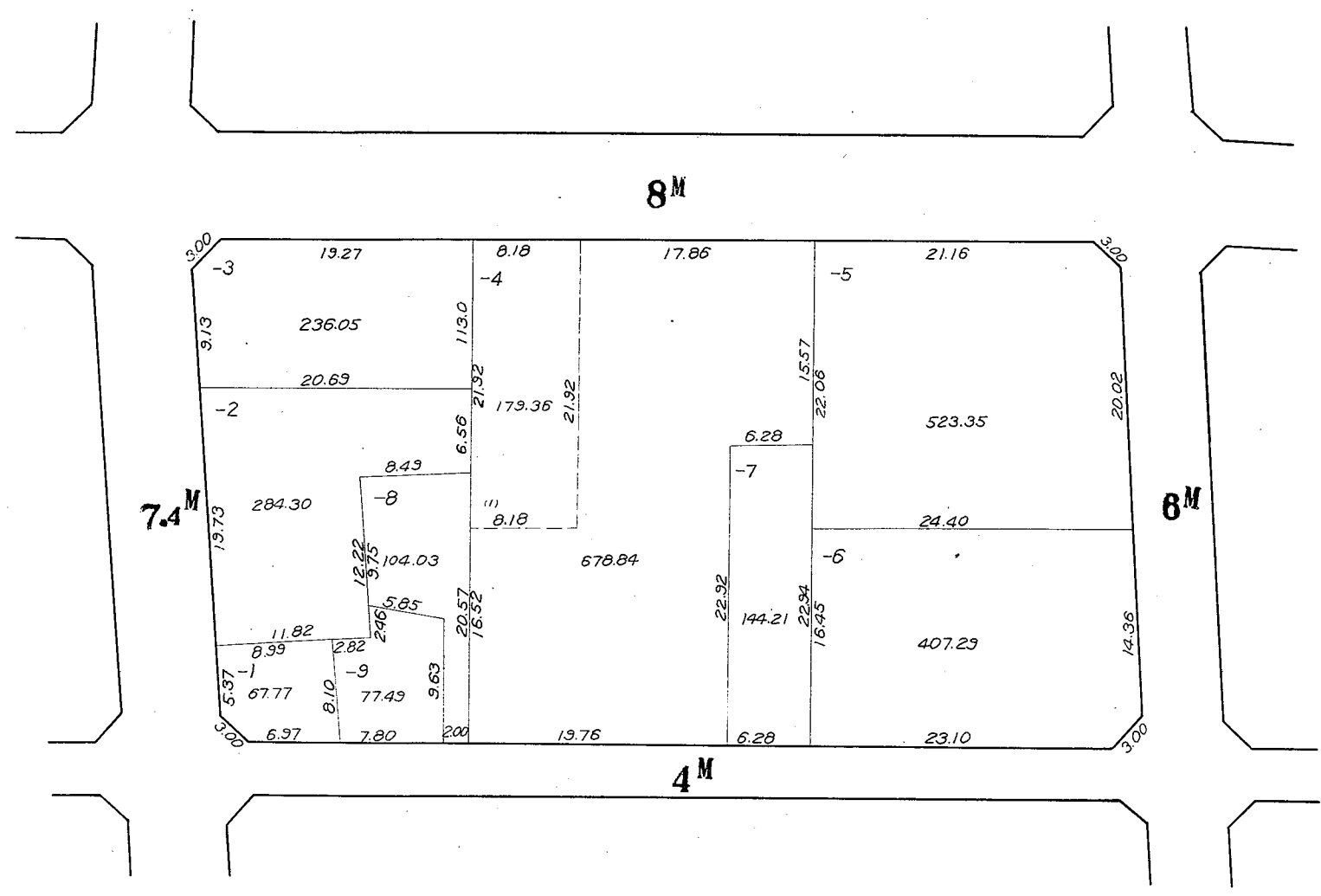
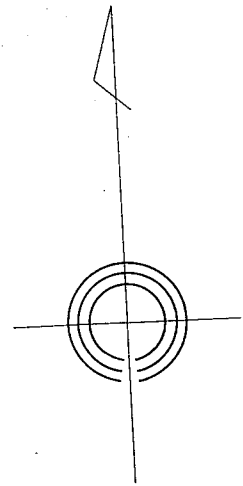


この図面は土地区画整理事業の換地処分公告が行われた当時のものであり、記載されている町名、地番、形状等について、現在の内容と異なることがあります。あくまで参考資料として使用して下さい。



# 川崎区大島 五丁目 4 番換地図

縮尺 1:500



この図面は土地区画整理事業の換地処分公告が行われた当時のものであり、記載されている町名、地番、形状等について、現在の内容と異なることがあります。あくまで参考資料として使用して下さい。



# 川崎区大島 五丁目 6 番換地図

縮尺 1:500

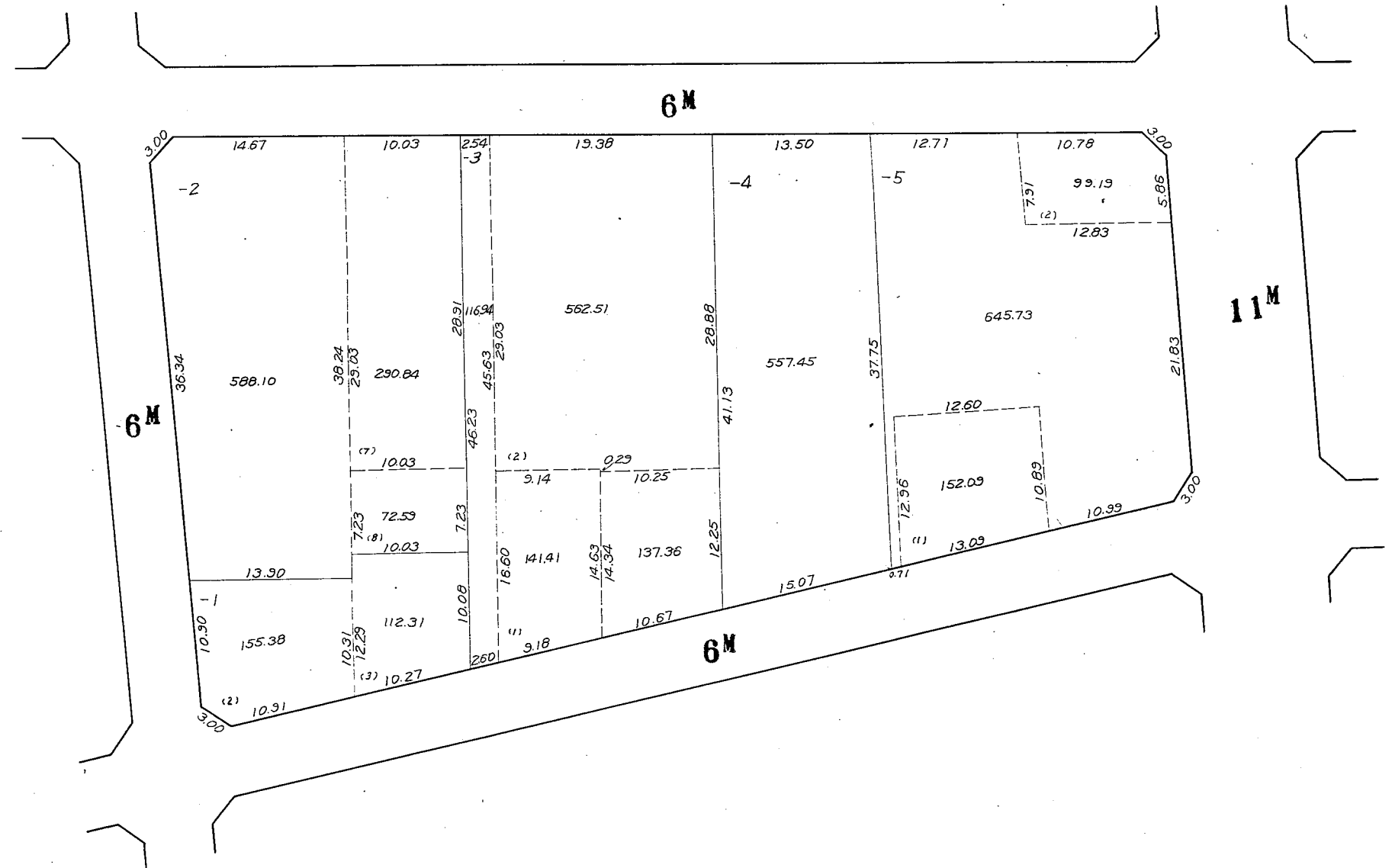
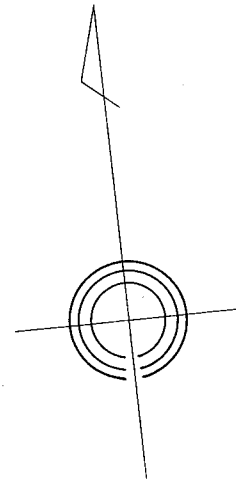


この図面は土地区画整理事業の換地処分の公告が行われた当時のものであり、記載されている町名、地番、形状等について、現在の内容と異なることがあります。あくまで参考資料として使用して下さい。

# 川崎区大島 五丁目 7 番換地図

255

縮尺 1:500

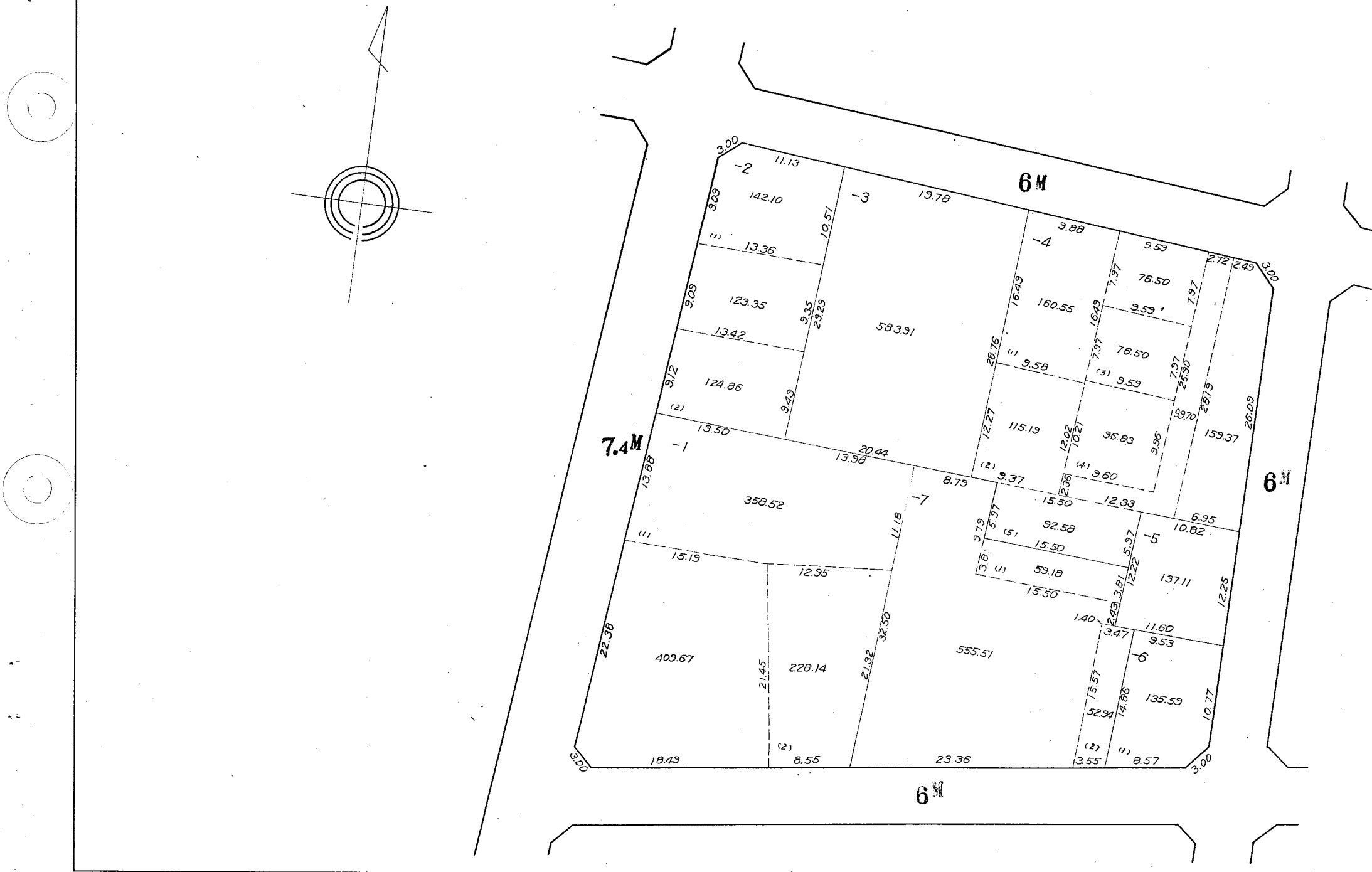


この図面は土地区画整理事業の換地処分の公告が行われた当時のものであり、記載されている町名、地番、形状等について、現在の内容と異なることがあります。あくまで参考資料として使用して下さい。



# 川崎区大島 五丁目 8 番換地図

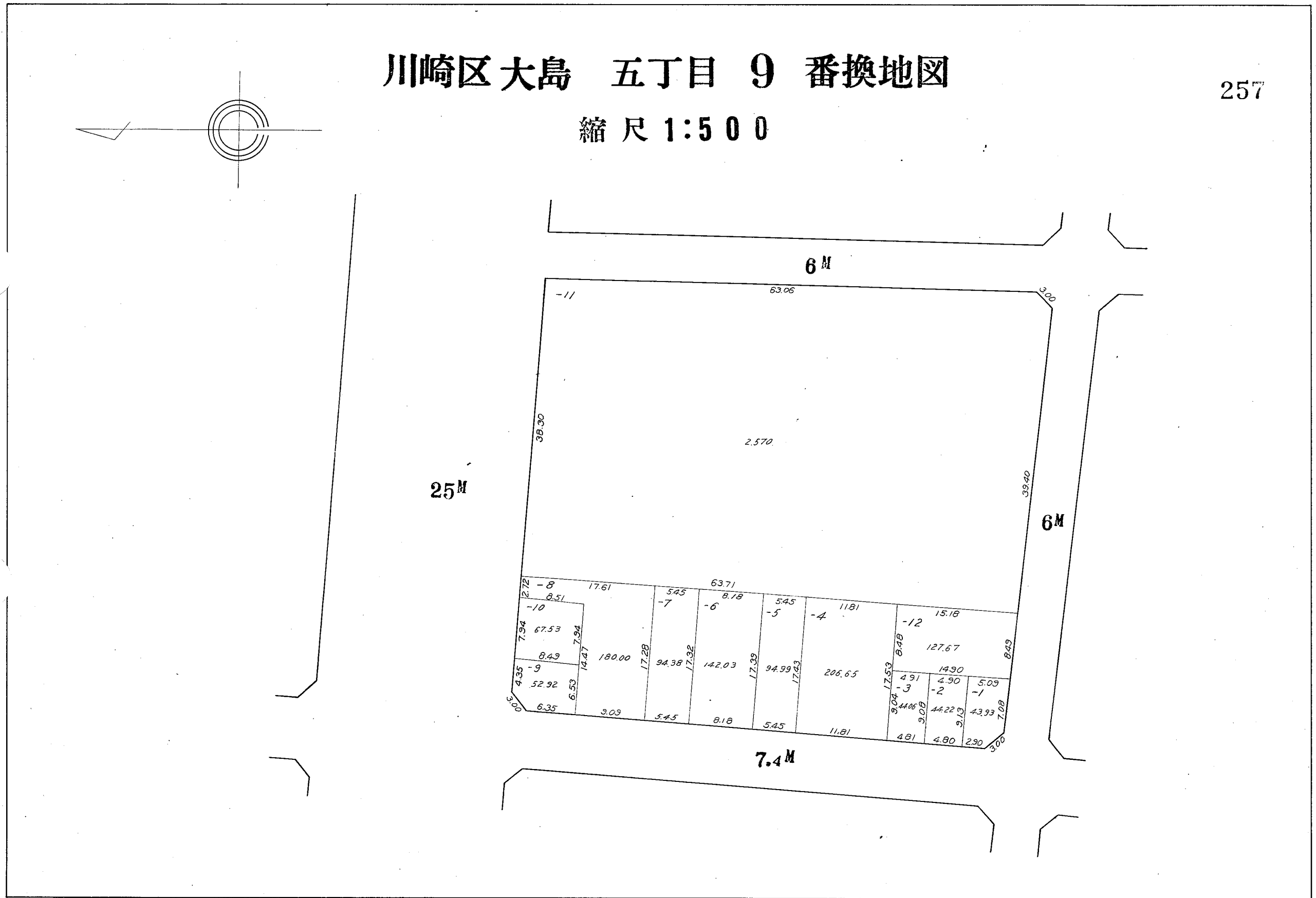
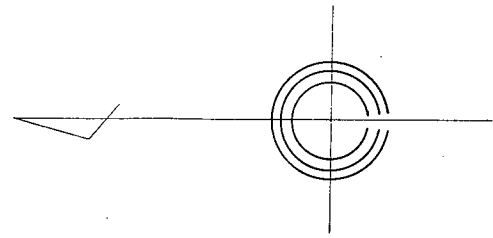
縮尺 1:500



この図面は土地区画整理事業の換地処分の公告が行われた当時のものであり、記載されている町名、地番、形状等について、現在の内容と異なることがあります。あくまで参考資料として使用して下さい。

# 川崎区大島 五丁目 9 番換地図

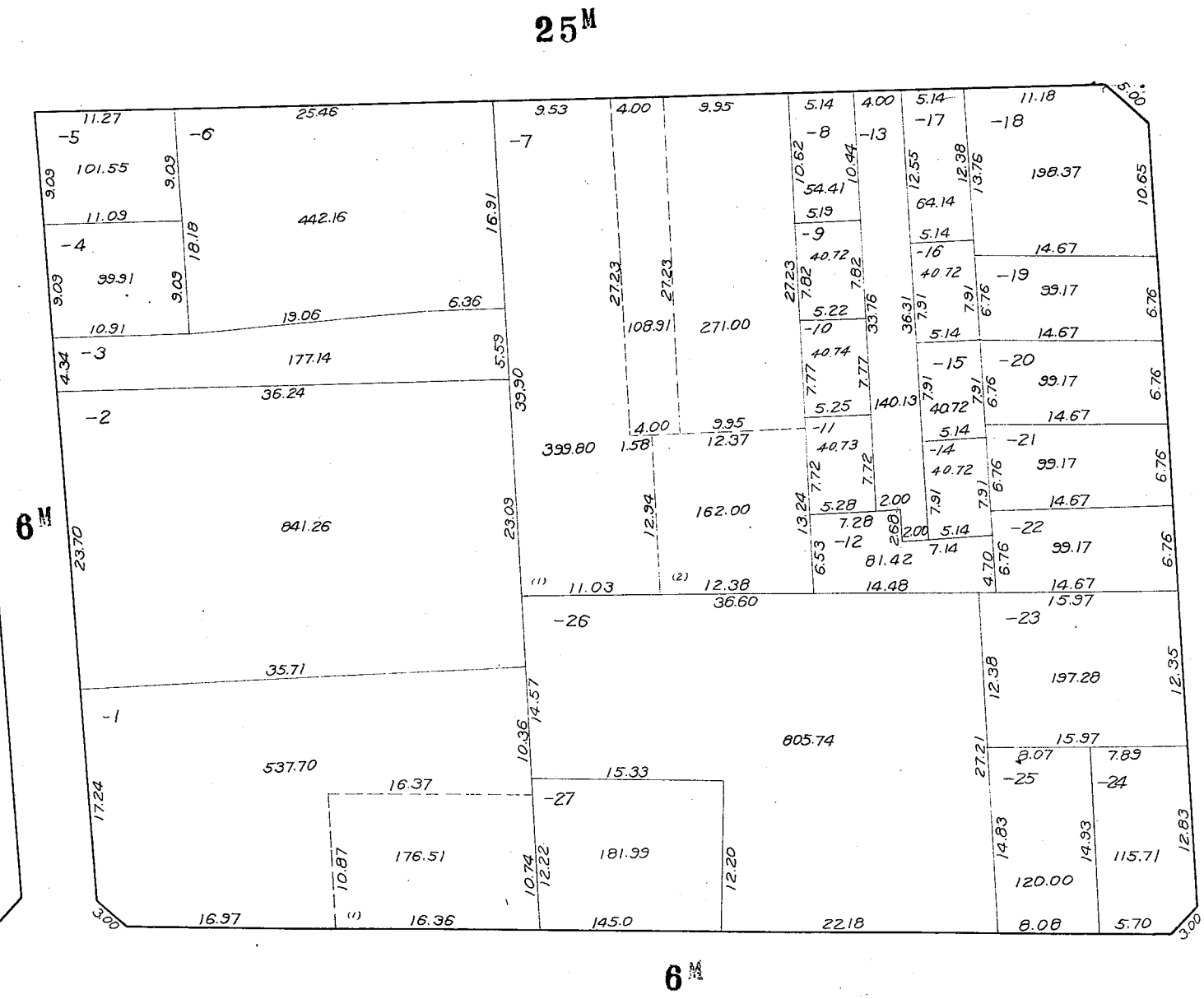
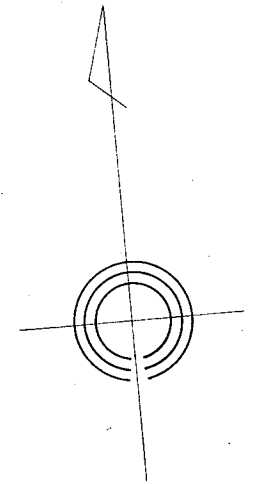
縮尺 1:500



この図面は土地区画整理事業の換地処分の公告が行われた当時のものであり、記載されている町名、地番、形状等について、現在の内容と異なることがあります。あくまで参考資料として使用して下さい。

# 川崎区大島 五丁目 10 番換地図

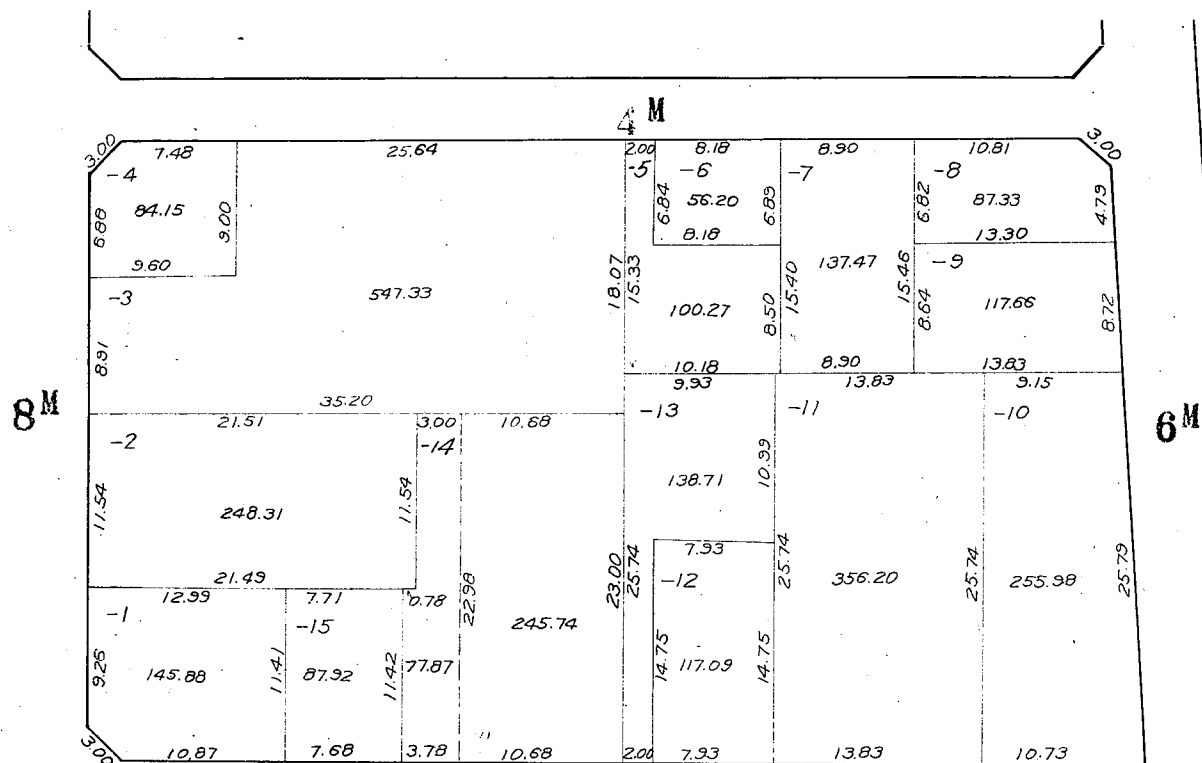
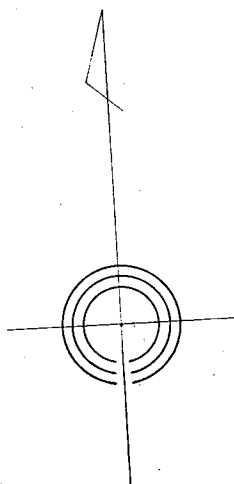
縮尺 1:500



この図面は土地区画整理事業の換地処分の公告が行われた当時のものであり、記載されている町名、地番、形状等について、現在の内容と異なることがあります。あくまで参考資料として使用して下さい。

# 川崎区大島 五丁目 11 番換地図

縮尺 1:500

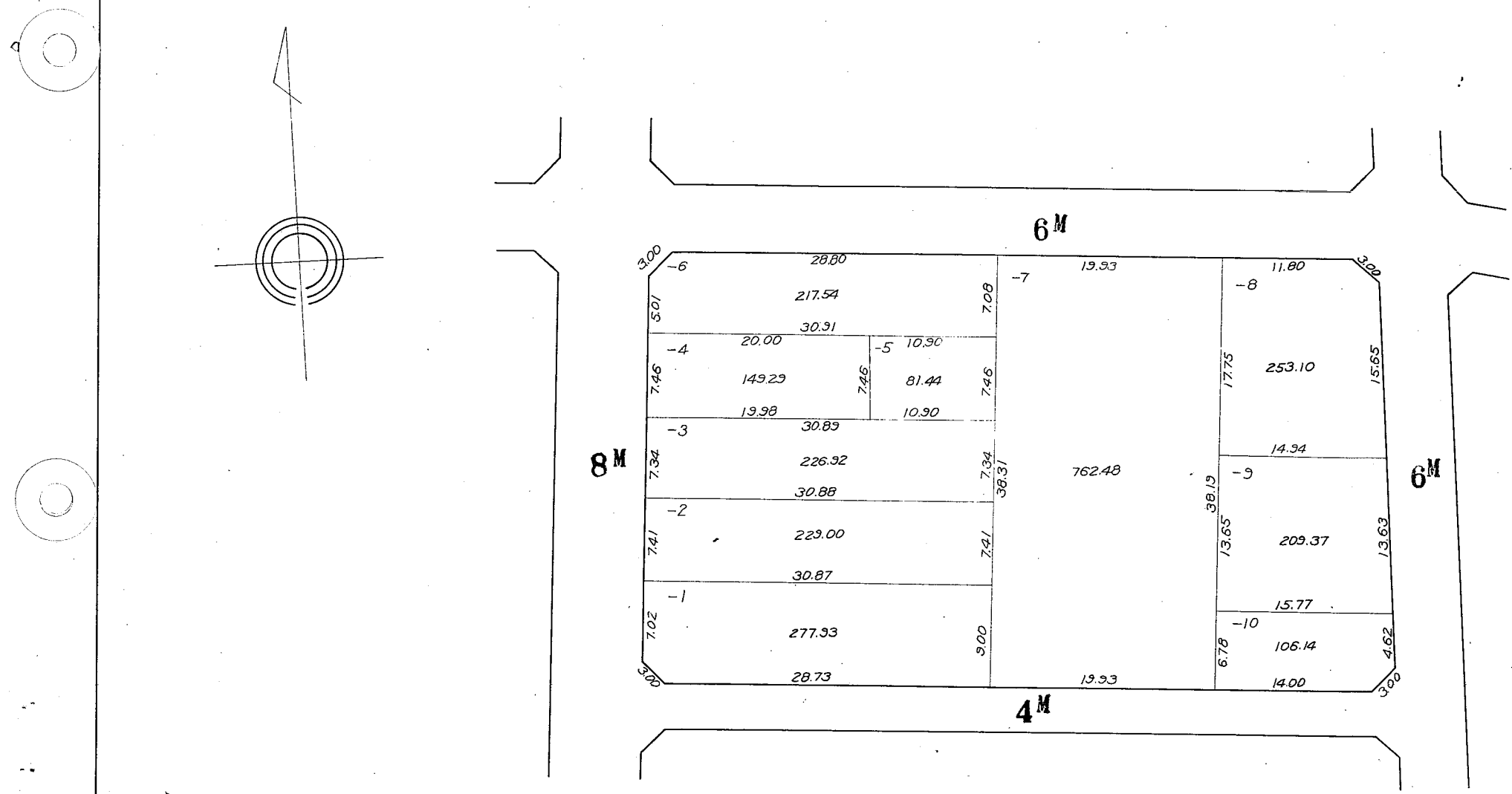


25<sup>M</sup>

この図面は土地区画整理事業の換地処分の公告が行われた当時のものであり、記載されている町名、地番、形状等について、現在の内容と異なることがあります。あくまで参考資料として使用して下さい。

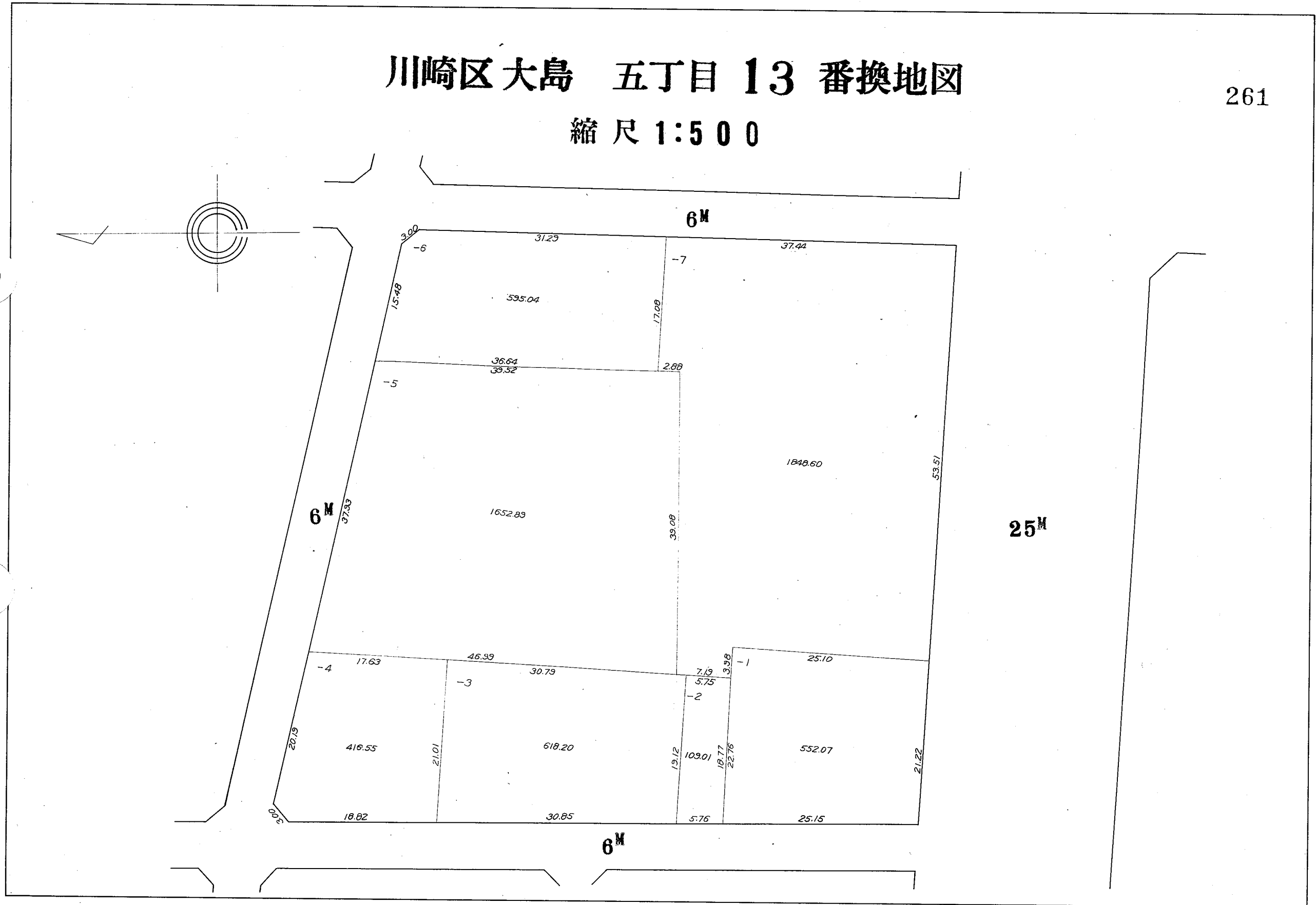
# 川崎区大島 五丁目 12 番換地図

縮尺 1:500



# 川崎区大島 五丁目 13 番換地図

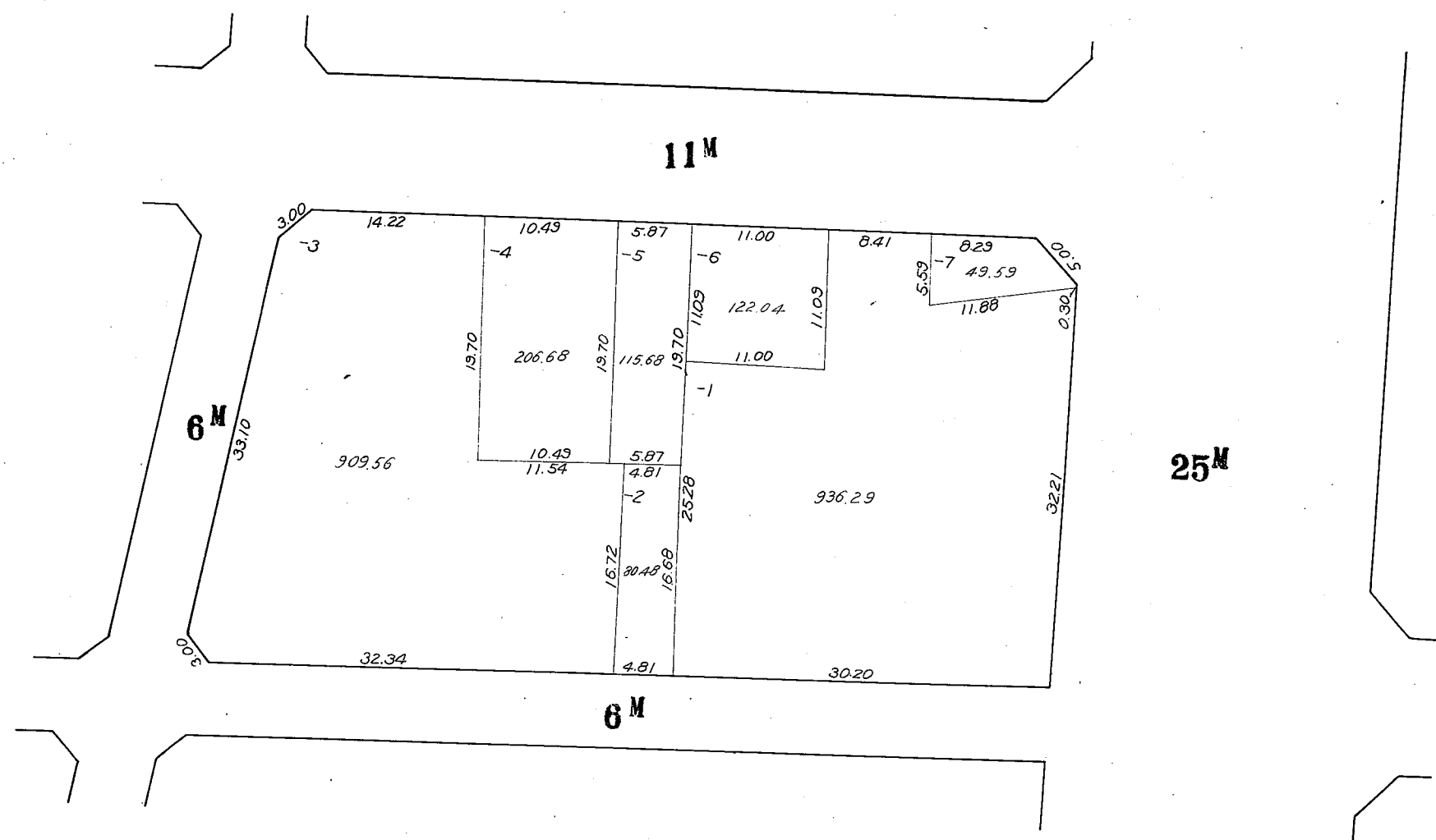
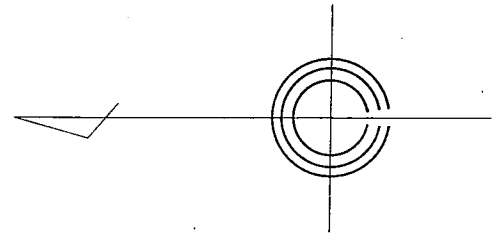
縮尺 1:500



この図面は土地区画整理事業の換地処分公告が行われた当時のものであり、記載されている町名、地番、形状等について、現在の内容と異なることがあります。あくまで参考資料として使用して下さい。

# 川崎区大島 五丁目 14 番換地図

縮尺 1:500

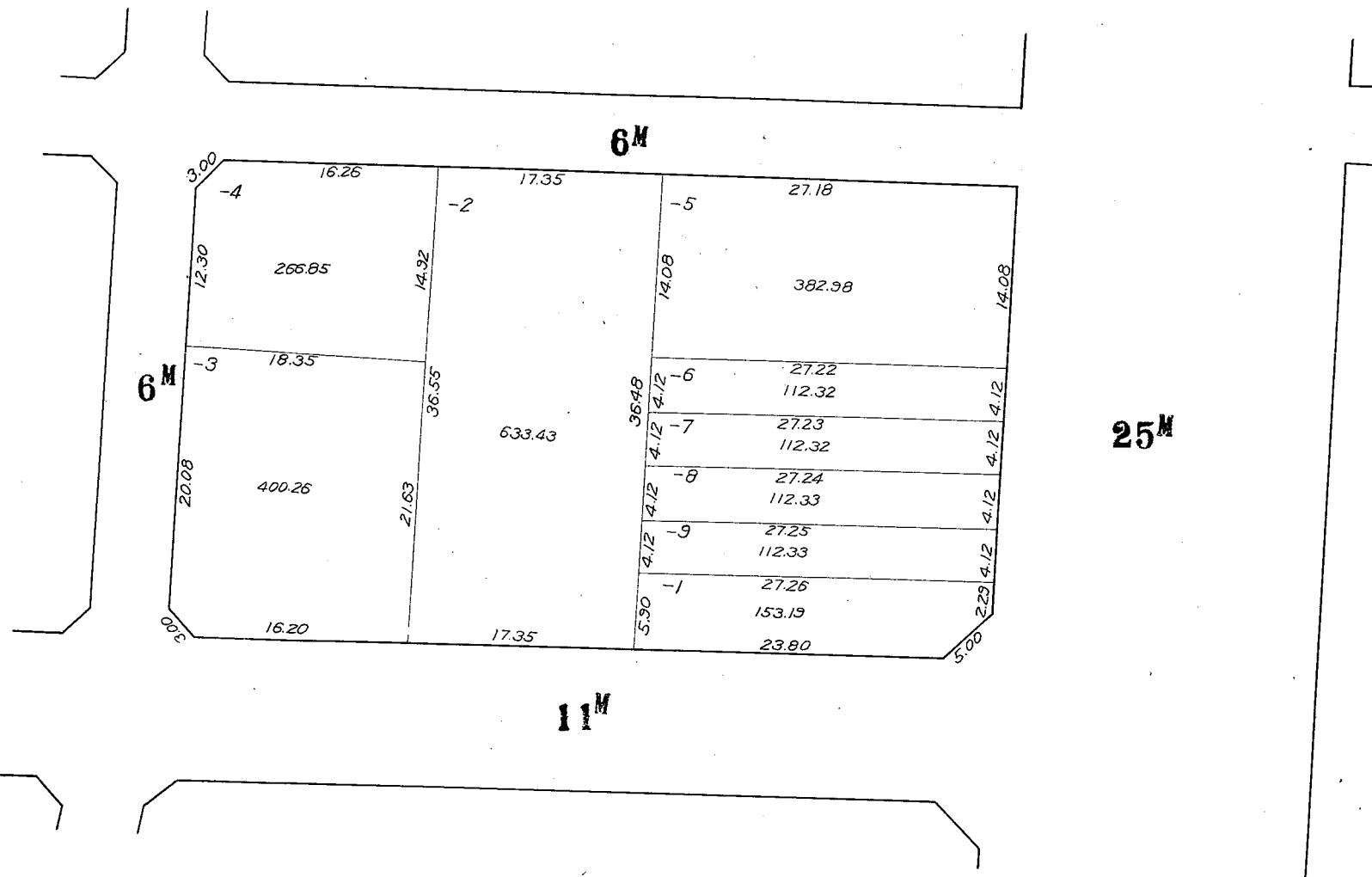
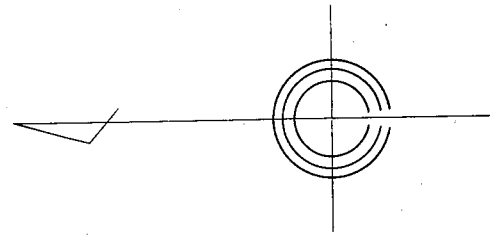


この図面は土地区画整理事業の換地処分の公告が行われた当時のものであり、記載されている町名、地番、形状等について、現在の内容と異なることがあります。あくまで参考資料として使用して下さい。



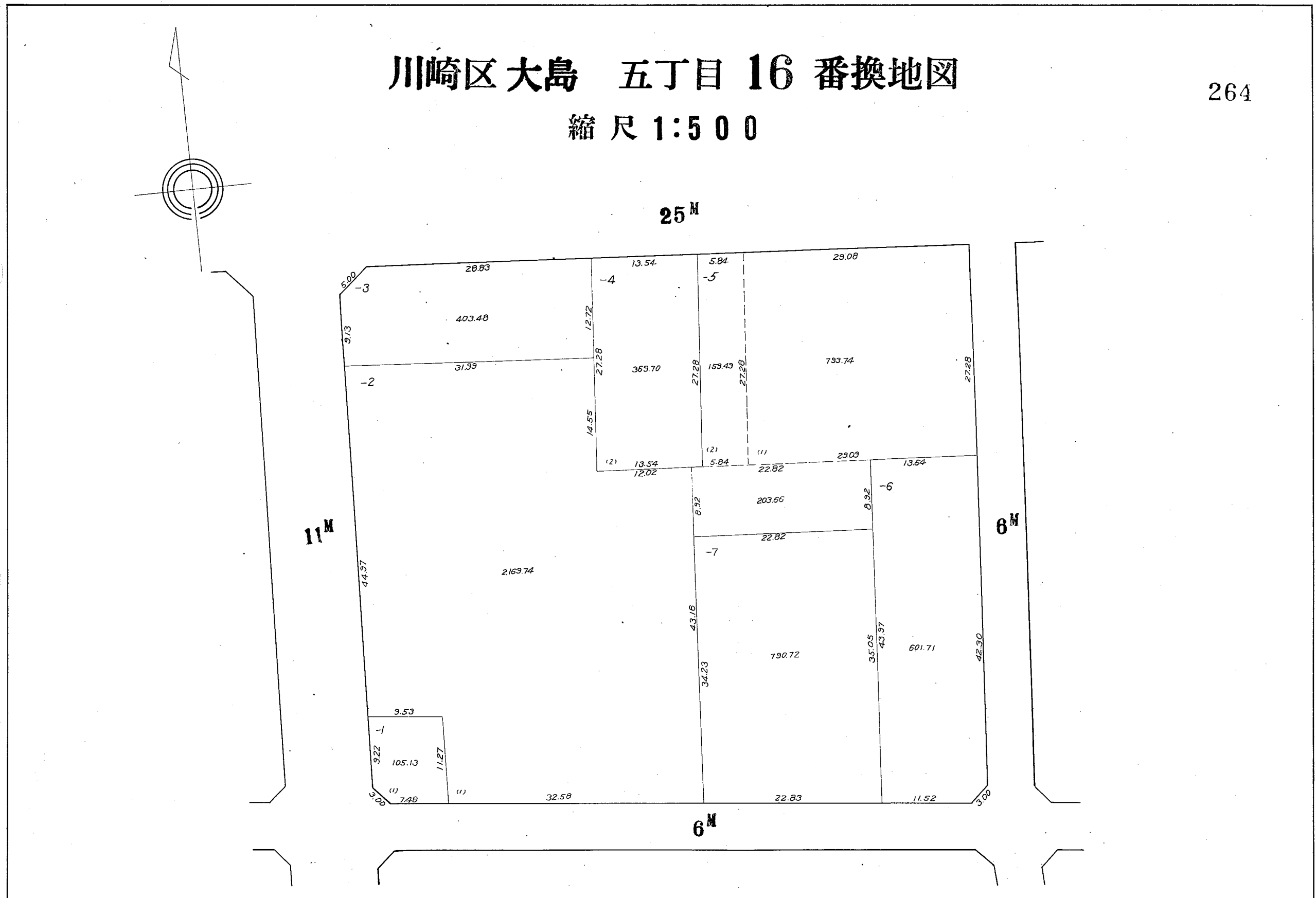
# 川崎区大島 五丁目 15 番換地図

縮尺 1:500



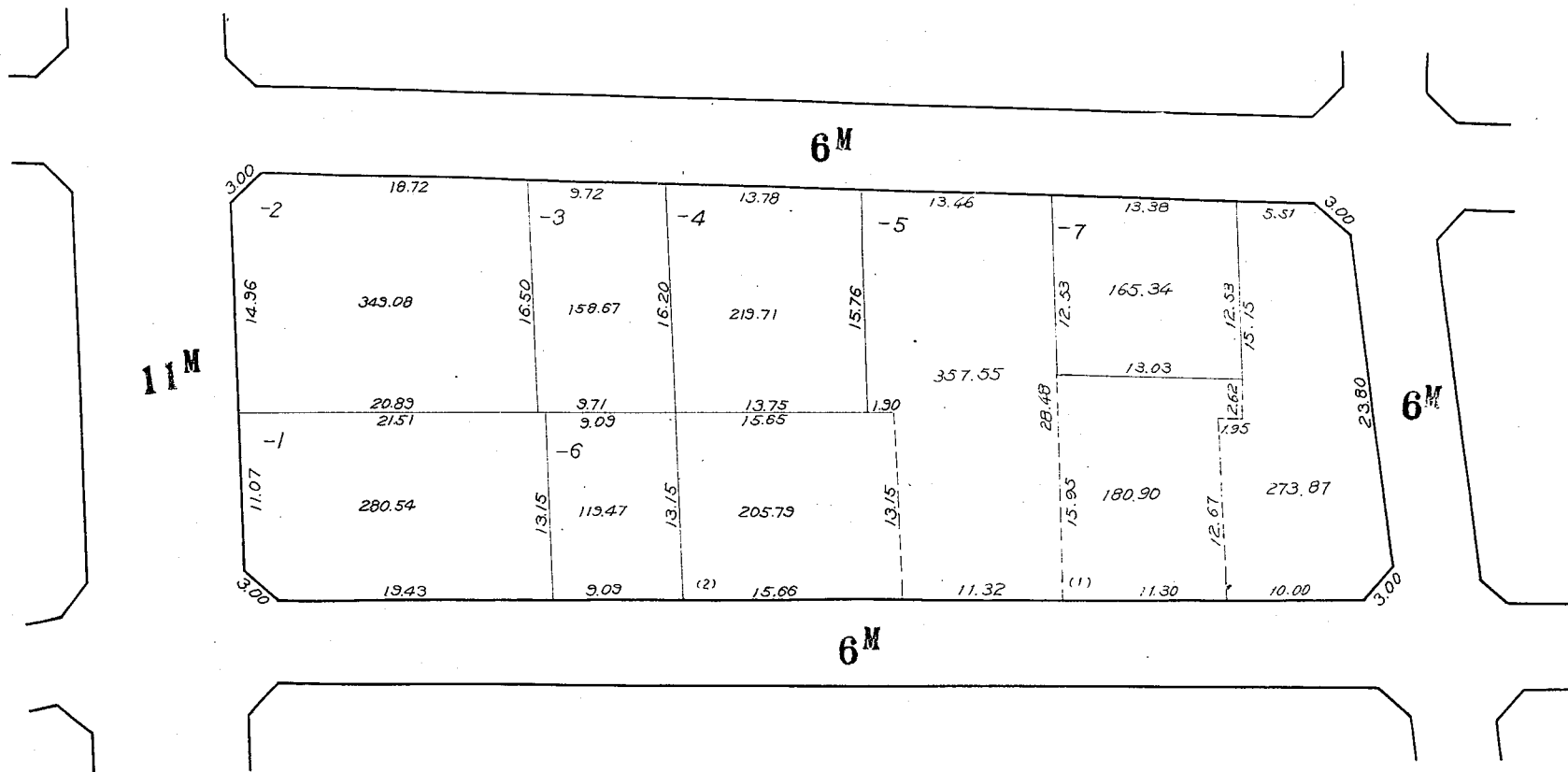
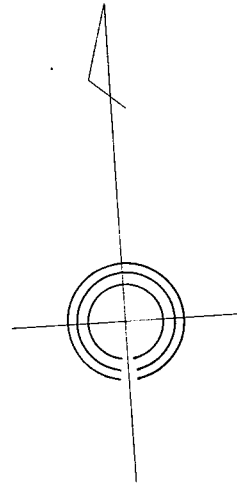
# 川崎区大島 五丁目 16 番換地図

縮尺 1:500



# 川崎区大島 五丁目 17 番換地図

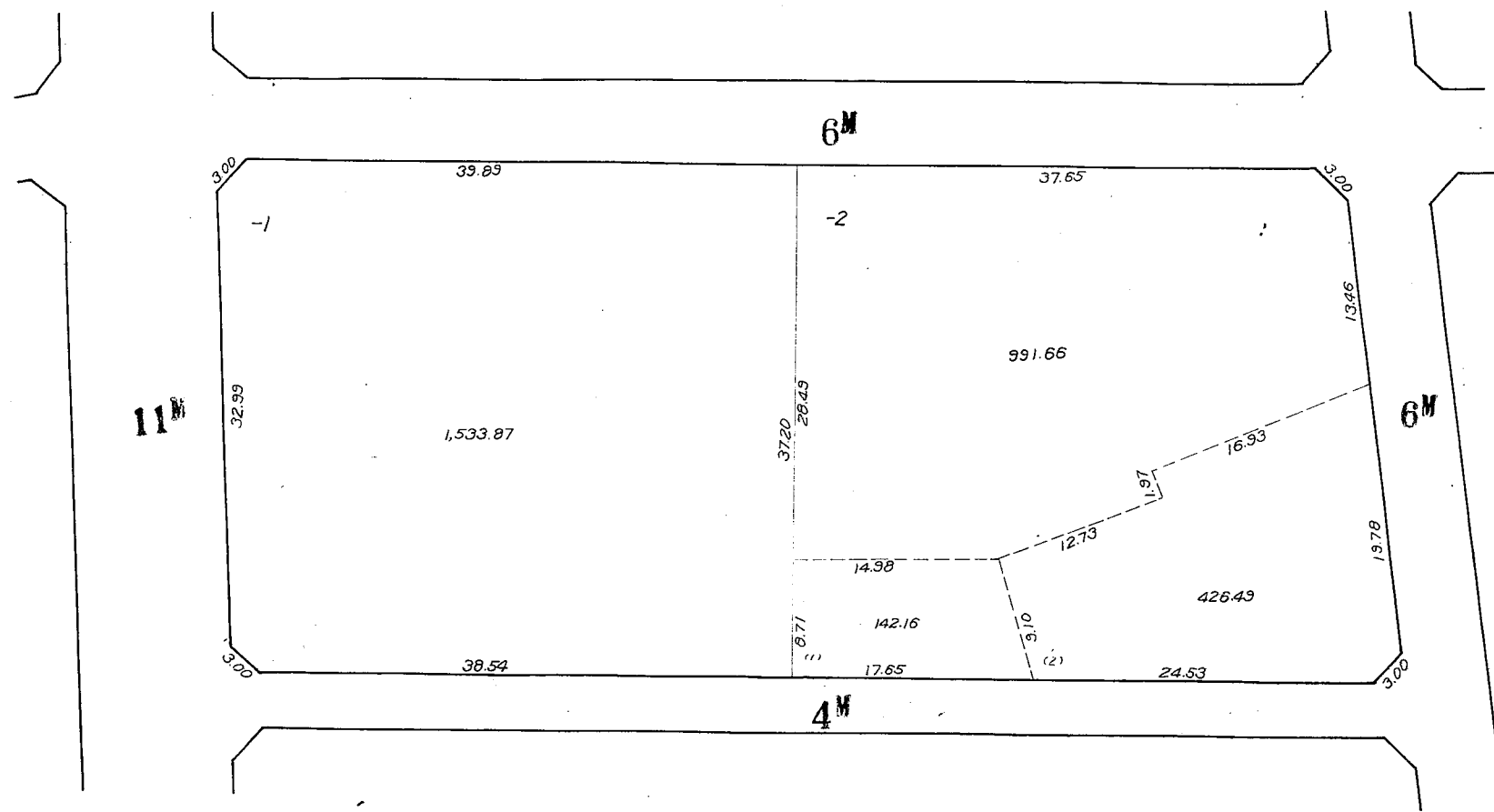
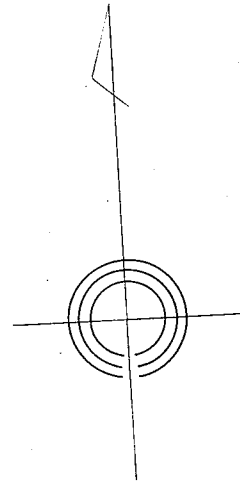
縮尺 1:500



この図面は土地区画整理事業の換地処分の公告が行われた当時のものであり、記載されている町名、地番、形状等について、現在の内容と異なることがあります。あくまで参考資料として使用して下さい。

# 川崎区大島 五丁目 18 番換地図

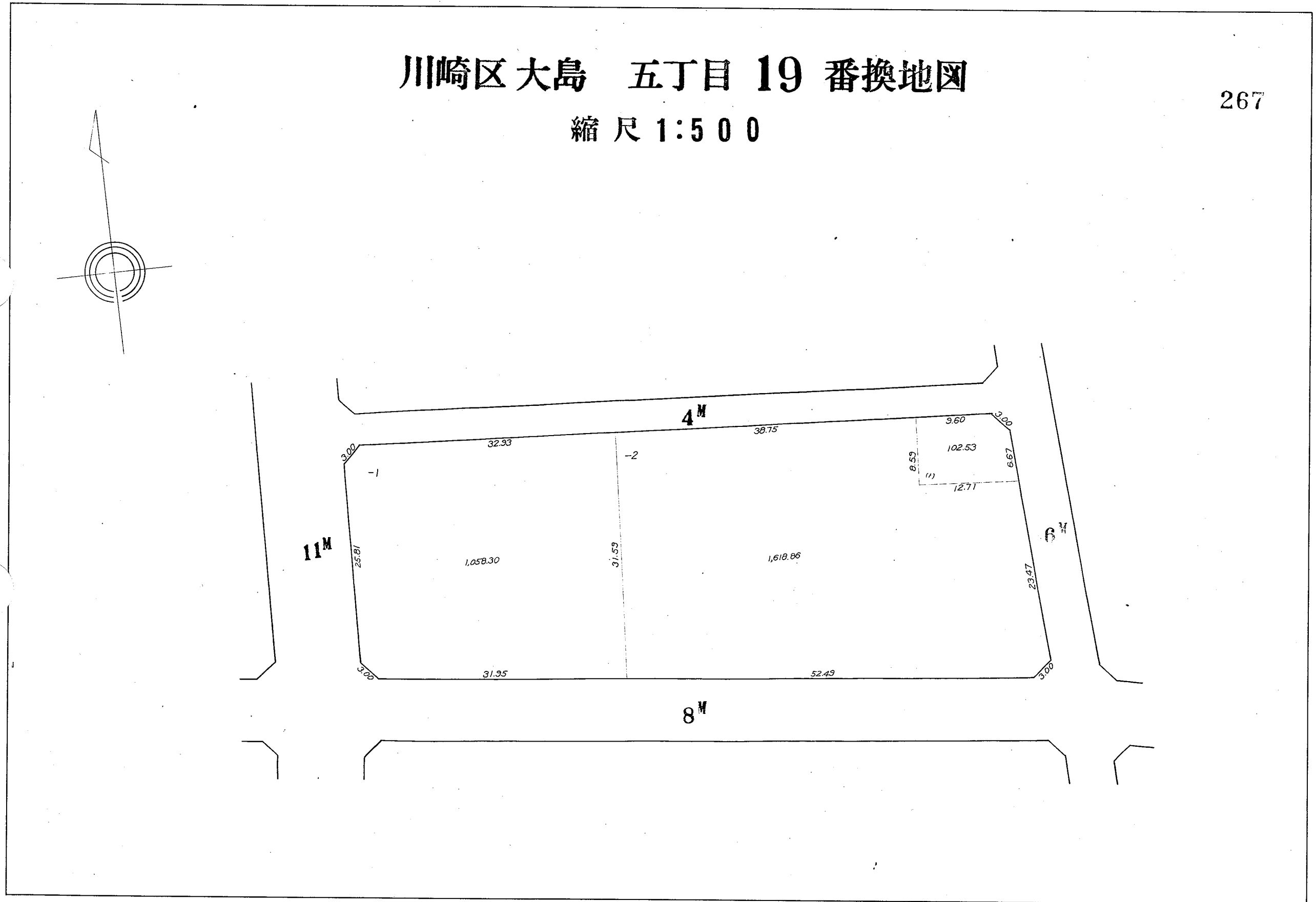
縮尺 1:500



# 川崎区大島 五丁目 19 番換地図

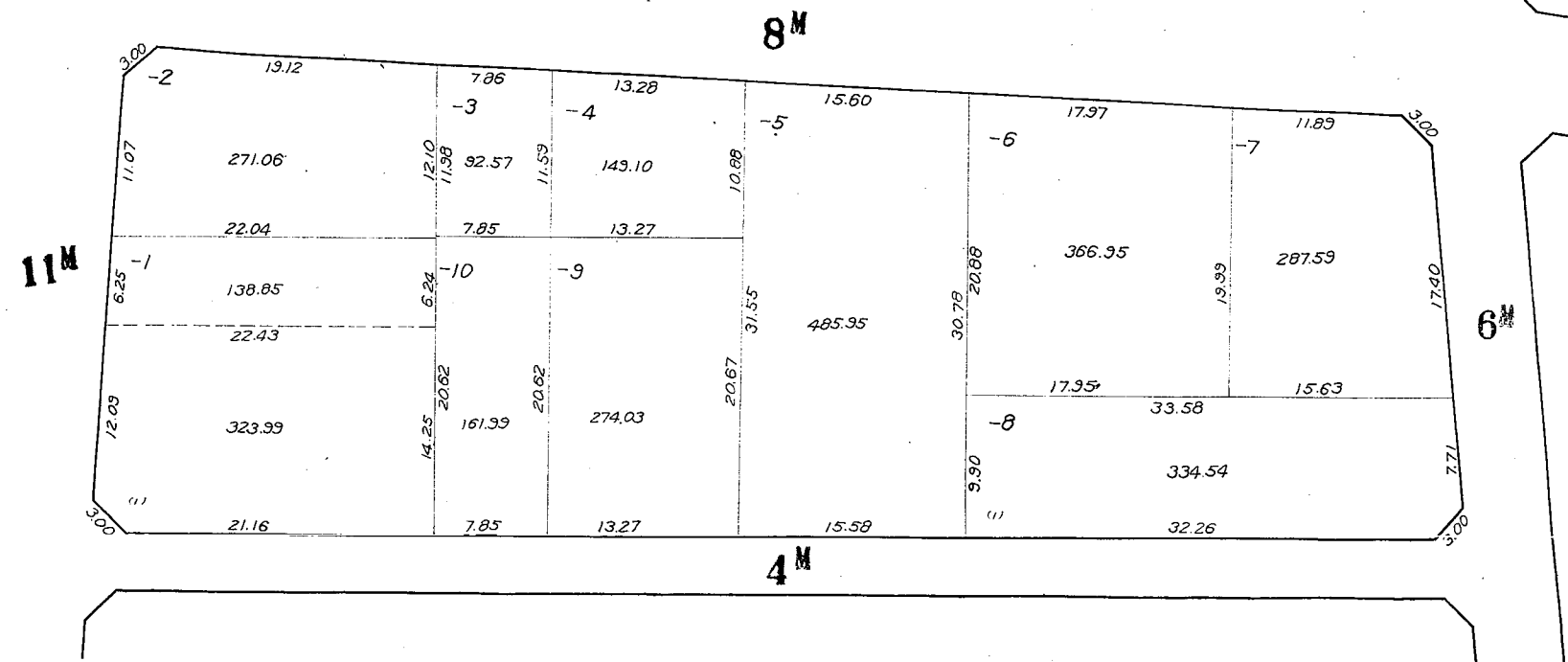
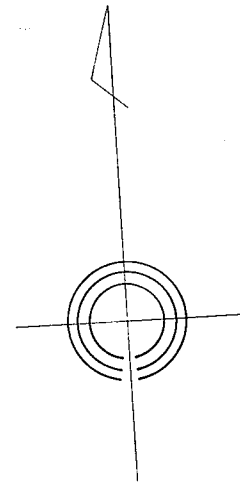
縮尺 1:500

267



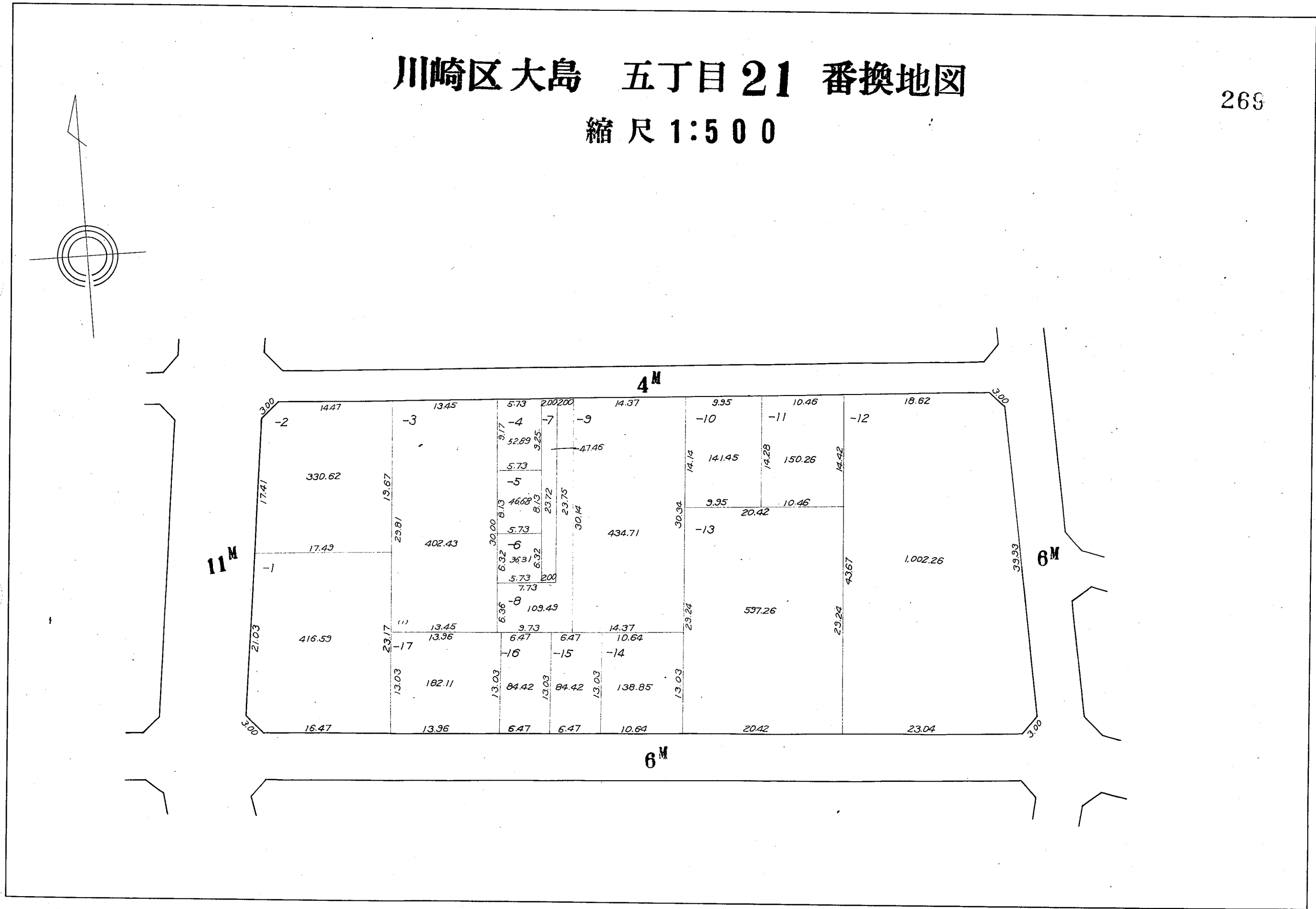
# 川崎区大島 五丁目 20 番換地図

縮尺 1:500



# 川崎区大島 五丁目21 番換地図

縮尺 1:500

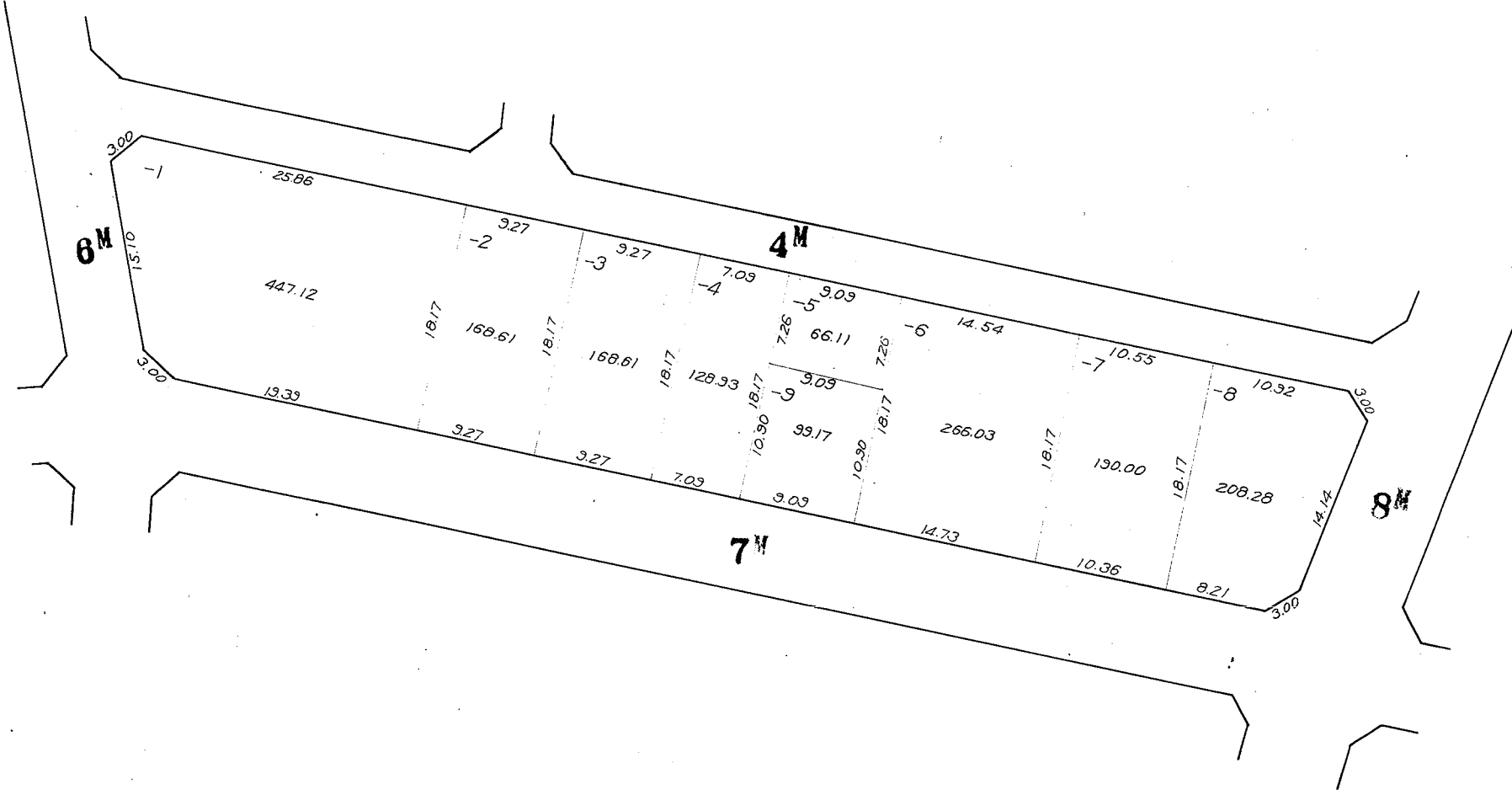
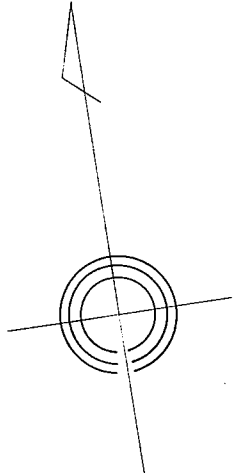


この図面は土地区画整理事業の換地処分の公告が行われた当時のものであり、記載されている町名、地番、形状等について、現在の内容と異なることがあります。あくまで参考資料として使用して下さい。



# 川崎区大島 五丁目 22 番換地図

縮尺 1:500

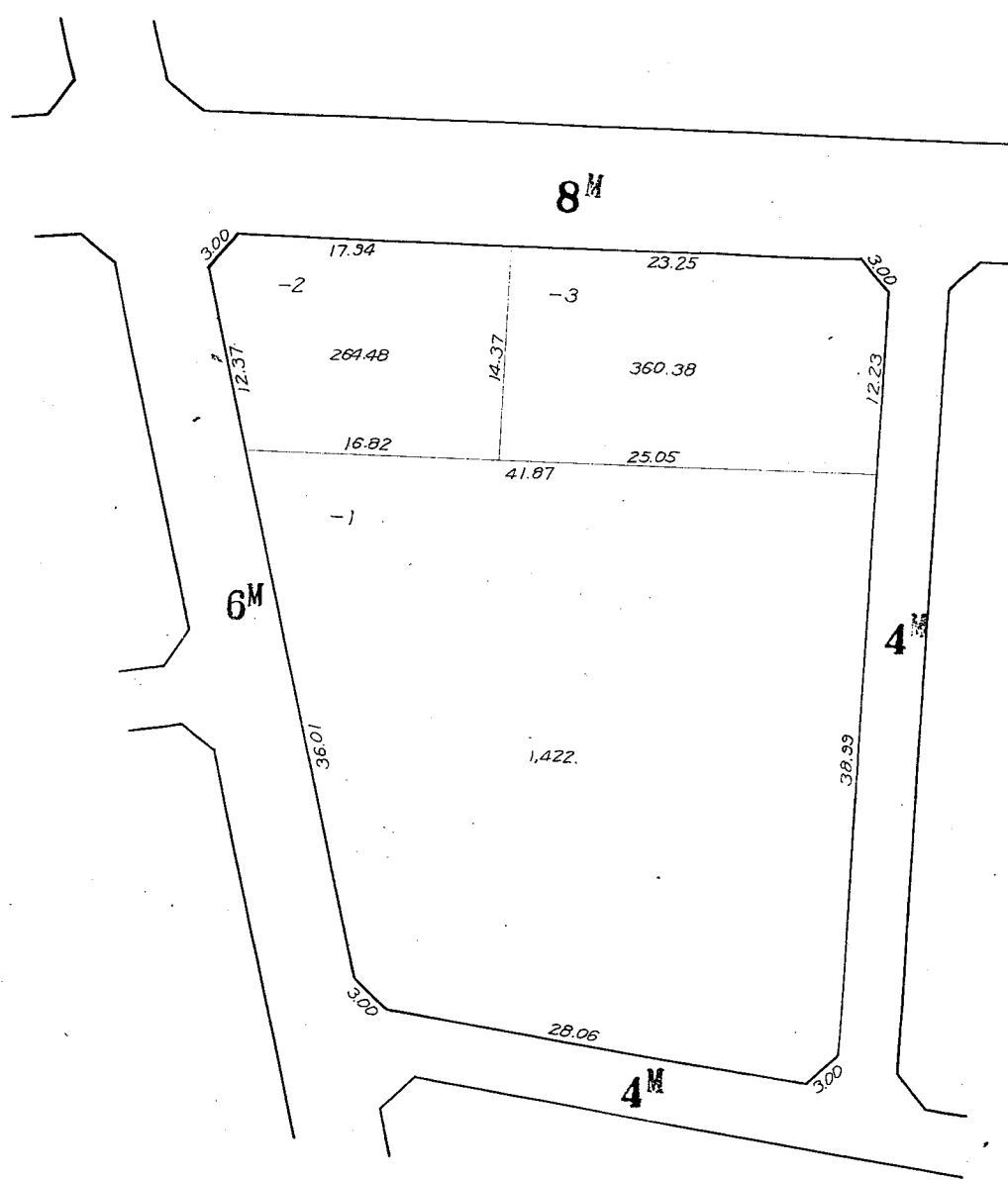
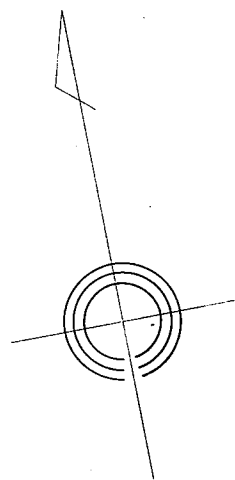


この図面は土地区画整理事業の換地処分の公告が行われた当時のものであり、記載されている町名、地番、形状等について、現在の内容と異なることがあります。あくまで参考資料として使用して下さい。

# 川崎区大島 五丁目23 番換地図

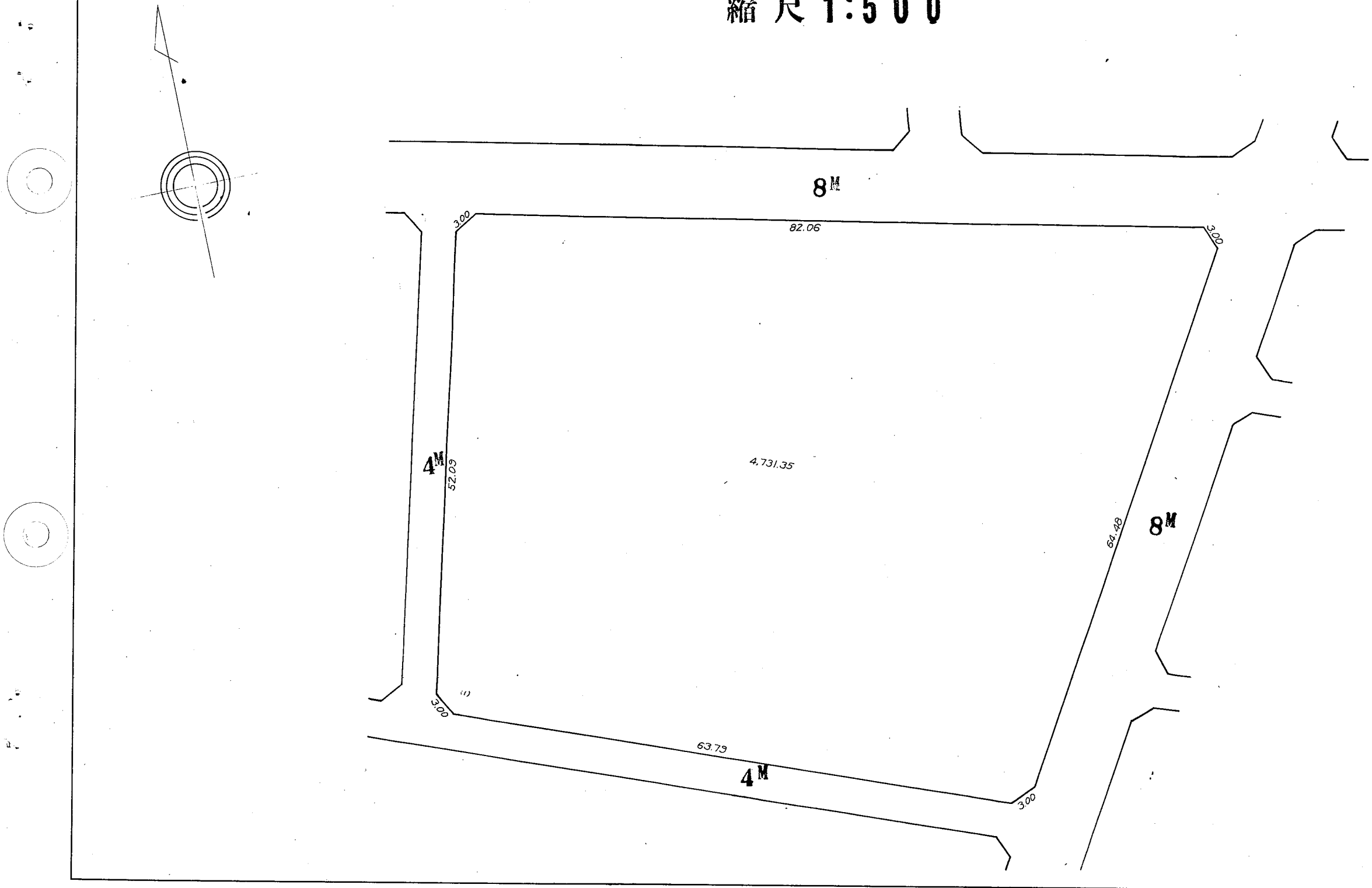
271

縮尺 1:500



# 川崎区大島 五丁目 24 番換地図

縮尺 1:500

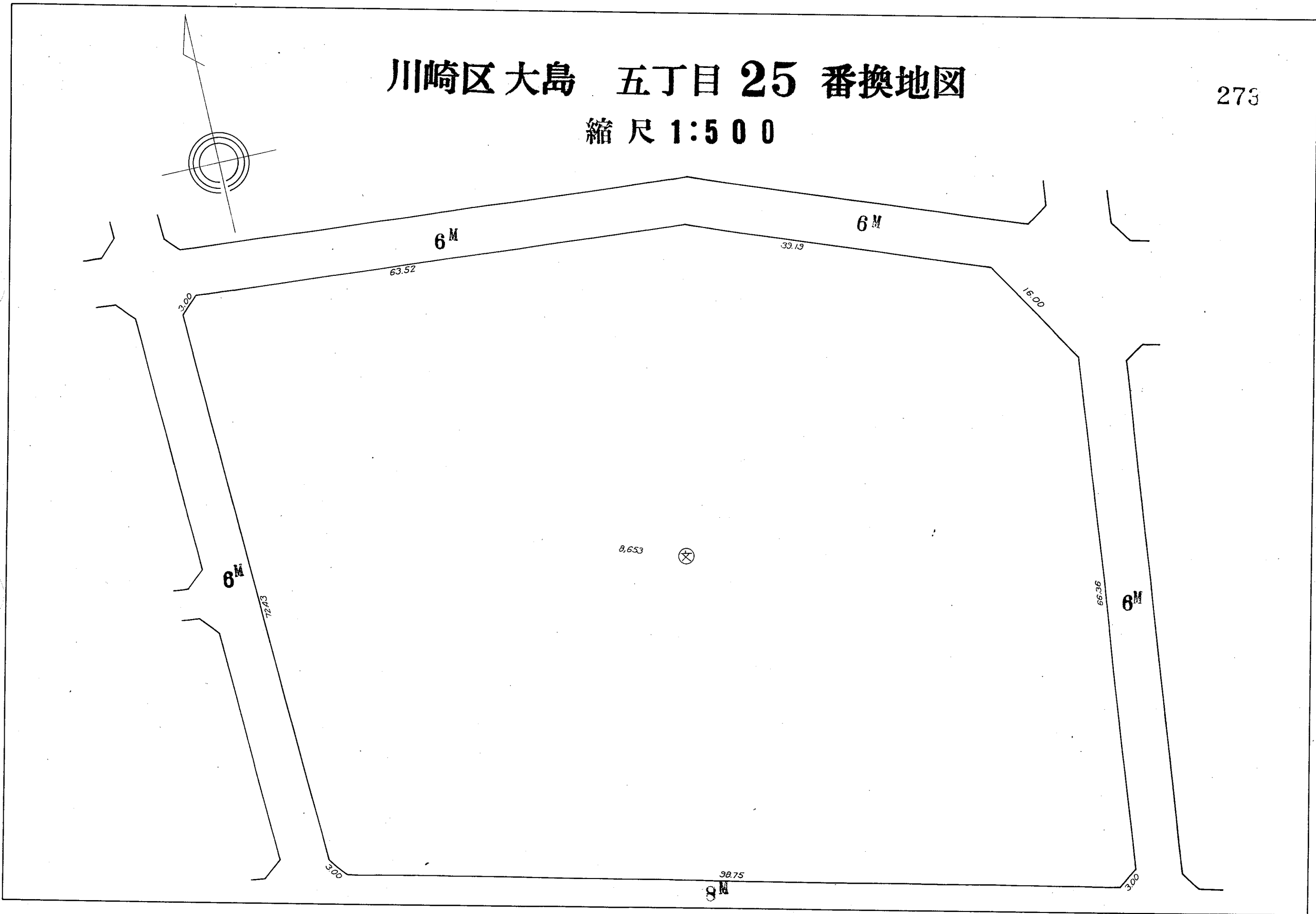


この図面は土地区画整理事業の換地処分の公告が行われた当時のものであり、記載されている町名、地番、形状等について、現在の内容と異なることがあります。あくまで参考資料として使用して下さい。

# 川崎区大島 五丁目 25 番換地図

273

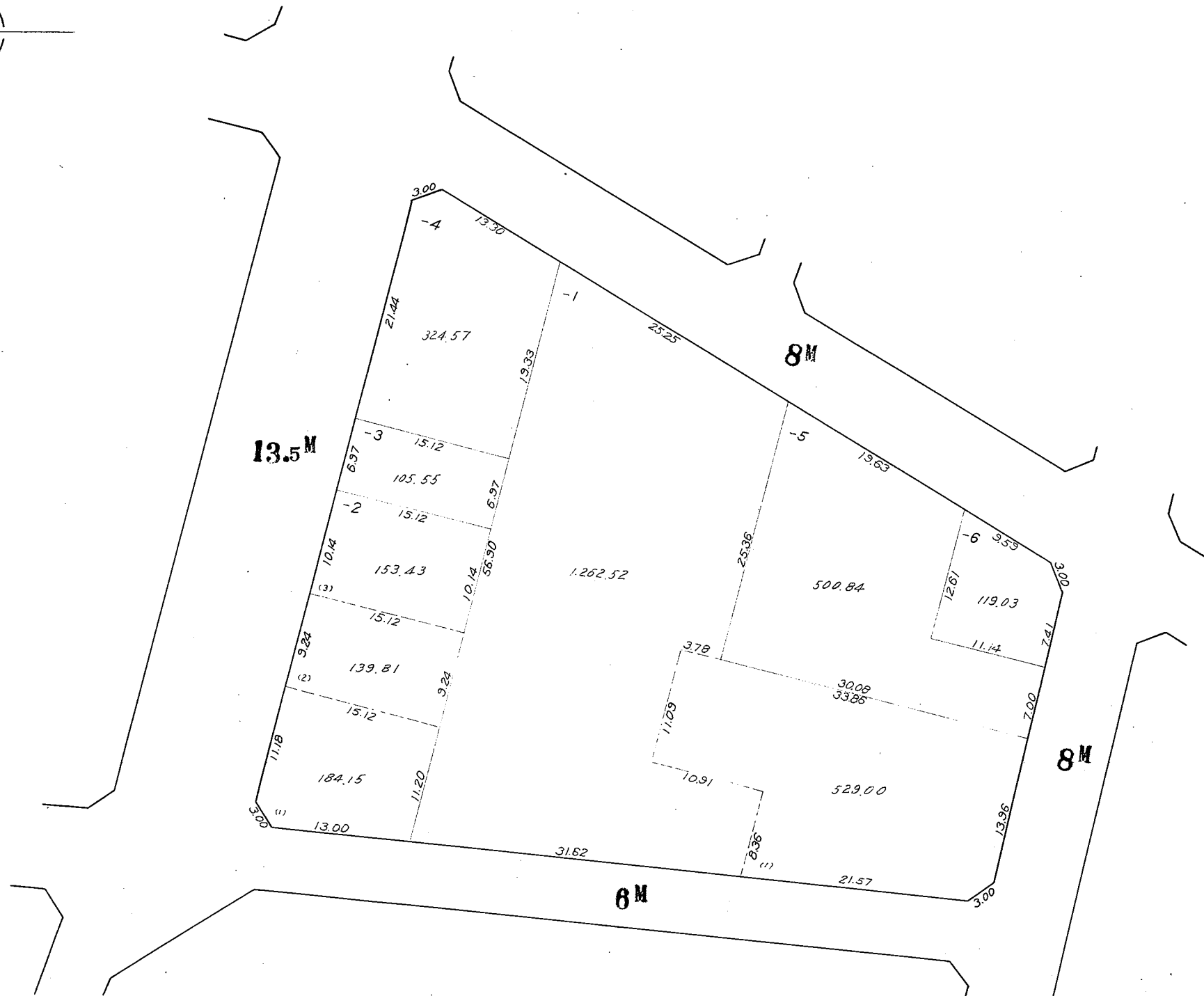
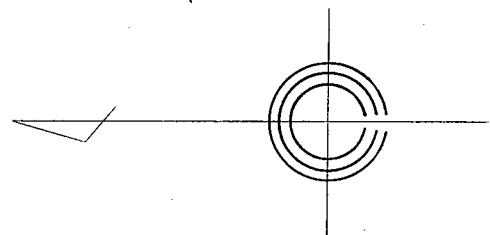
縮尺 1:500



この図面は土地区画整理事業の換地処分公告が行われた当時のものであり、記載されている町名、地番、形状等について、現在の内容と異なることがあります。あくまで参考資料として使用して下さい。

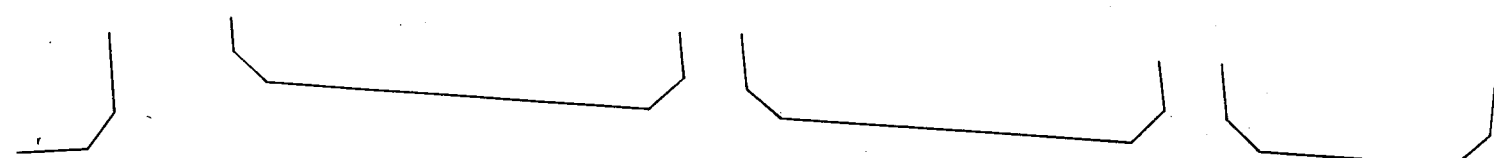
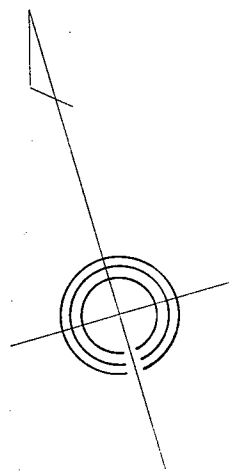
# 川崎区大島 五丁目 26 番換地図

縮尺 1:500

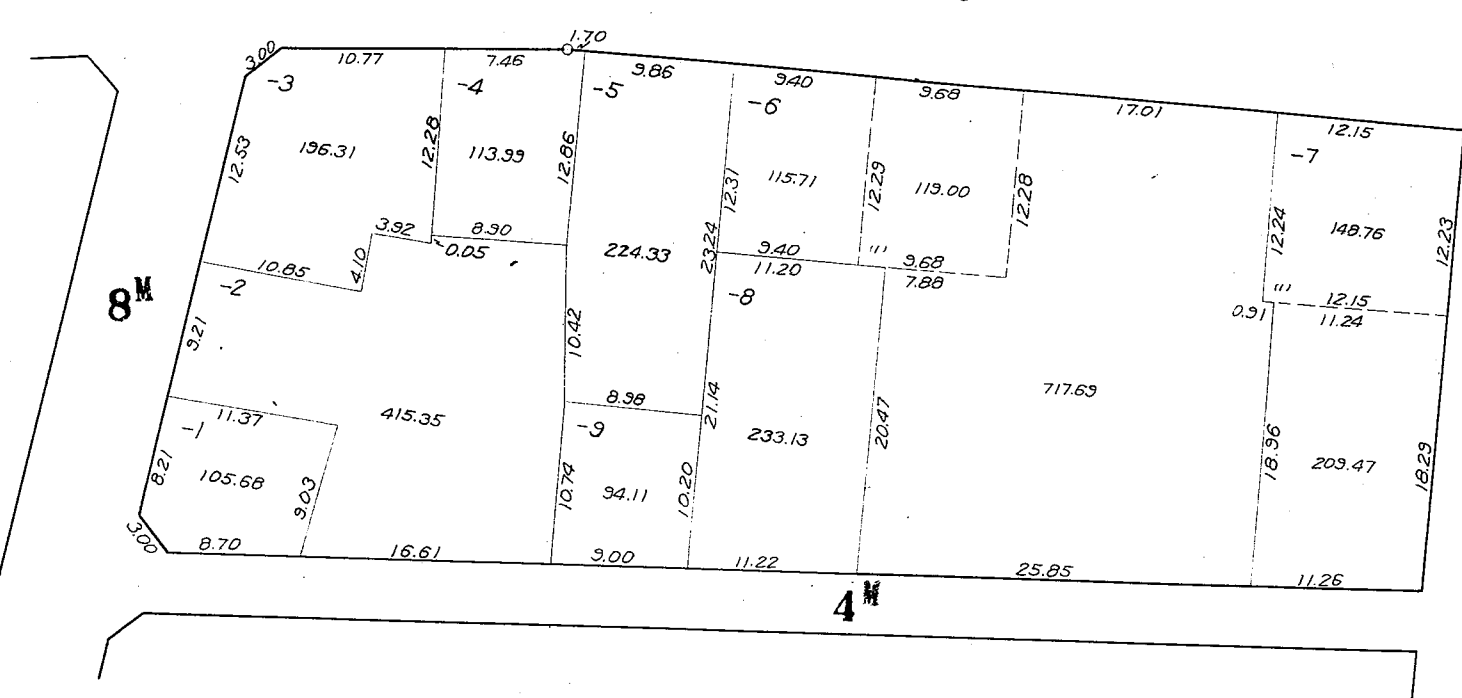


# 川崎区大島 五丁目 27 番換地図

縮尺 1:500



16.5M



8M

18M

4M

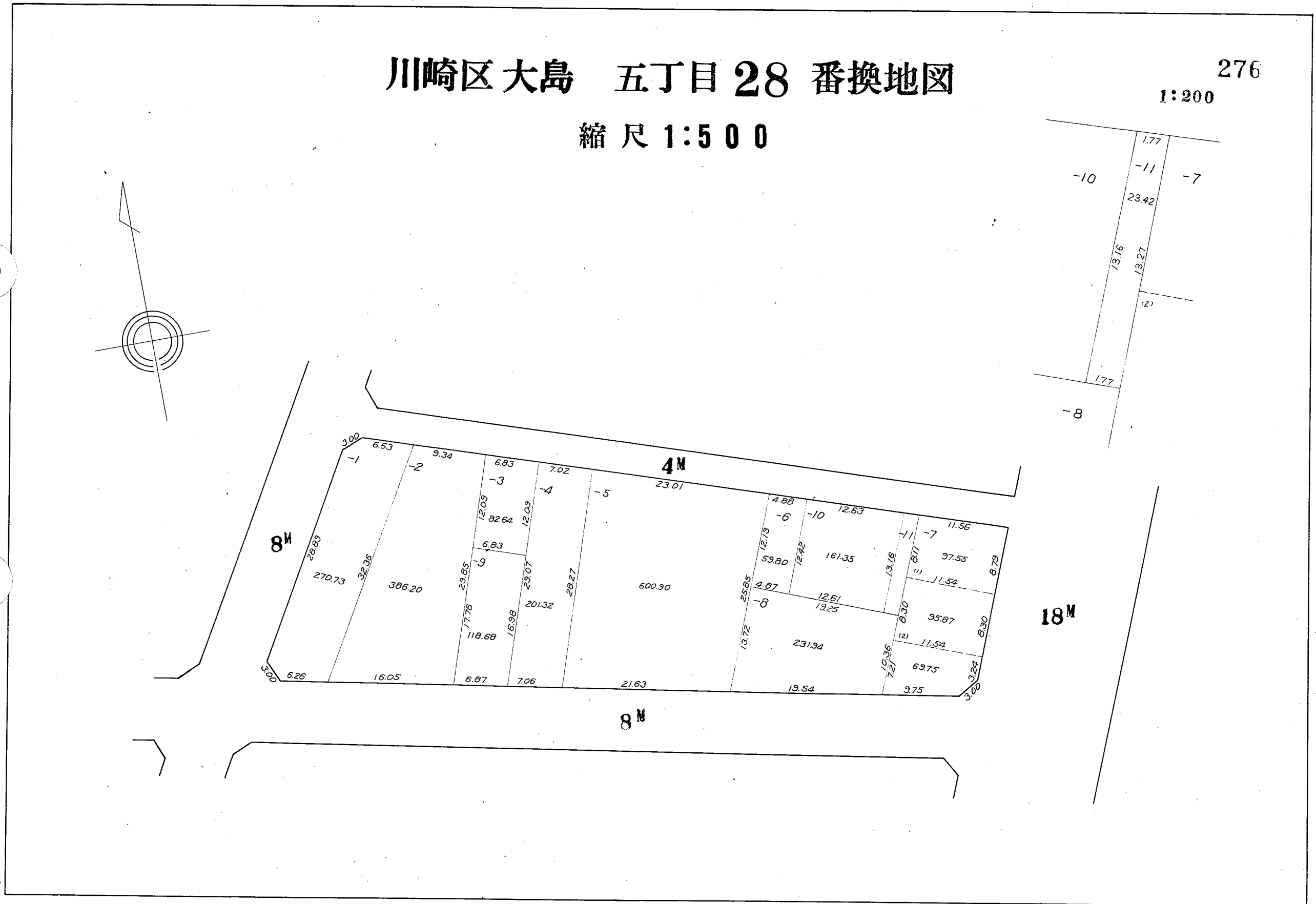
この図面は土地区画整理事業の換地処分の公告が行われた当時のものであり、記載されている町名、地番、形状等について、現在の内容と異なることがあります。あくまで参考資料として使用して下さい。

# 川崎区大島 五丁目28 番換地図

縮尺 1:500

276

1:200

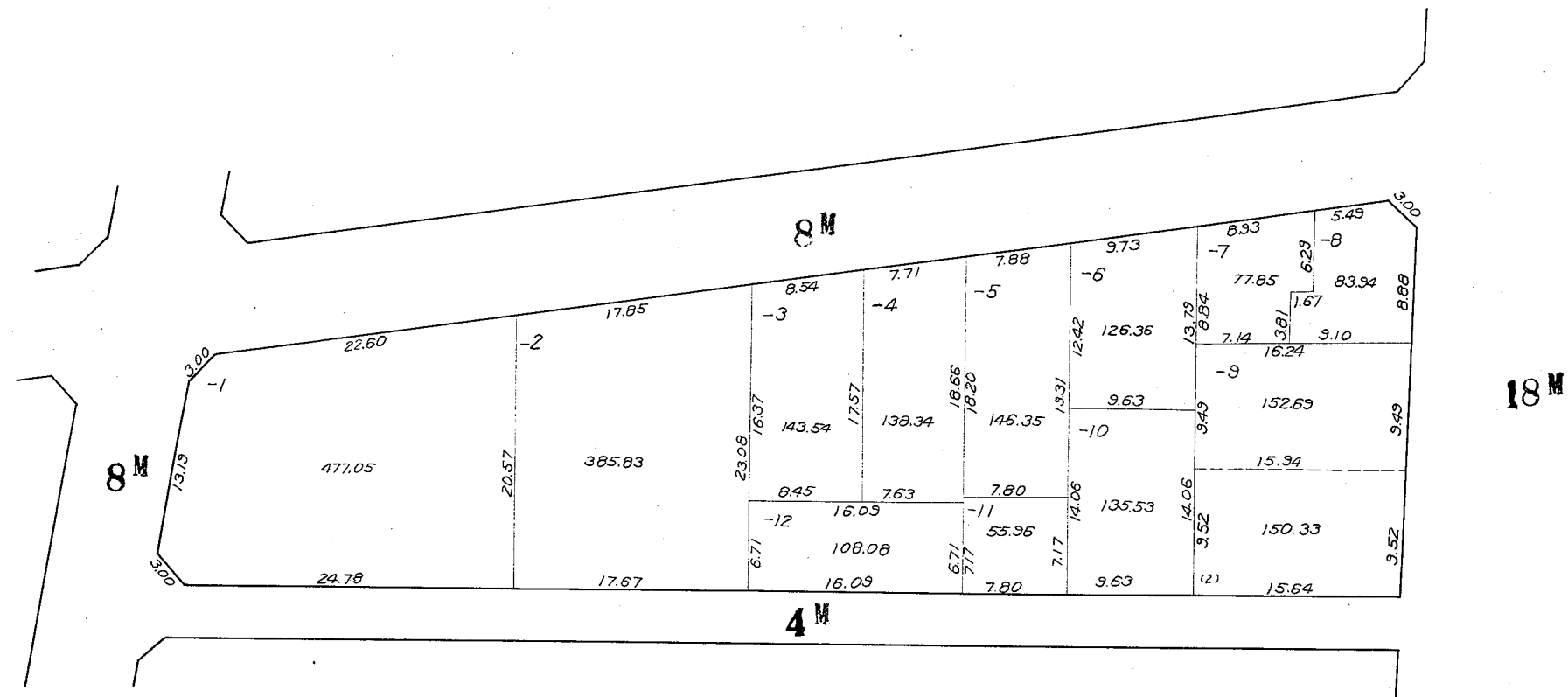
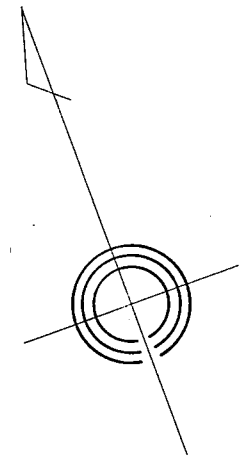


この図面は土地区画整理事業の換地処分公告が行われた当時のものであり、記載されている町名、地番、形状等について、現在の内容と異なることがあります。あくまで参考資料として使用して下さい。



# 川崎区大島 五丁目 29 番換地図

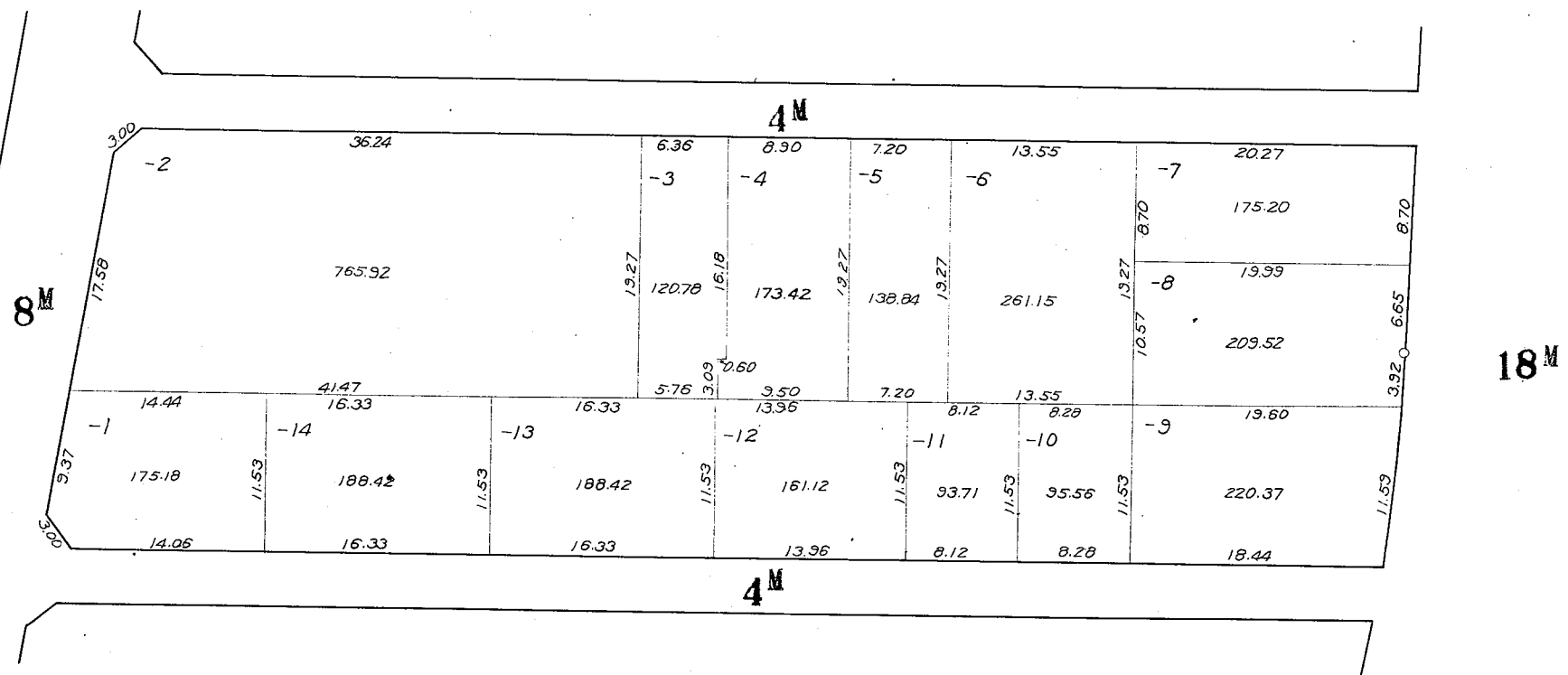
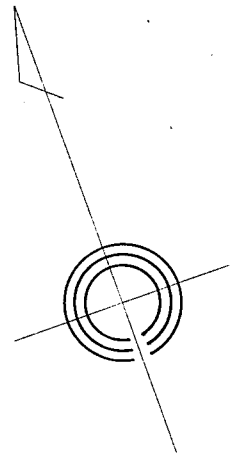
縮尺 1:500



この図面は土地区画整理事業の換地処分の公告が行われた当時のものであり、記載されている町名、地番、形状等について、現在の内容と異なることがあります。あくまで参考資料として使用して下さい。

# 川崎区大島 五丁目 30 番換地図

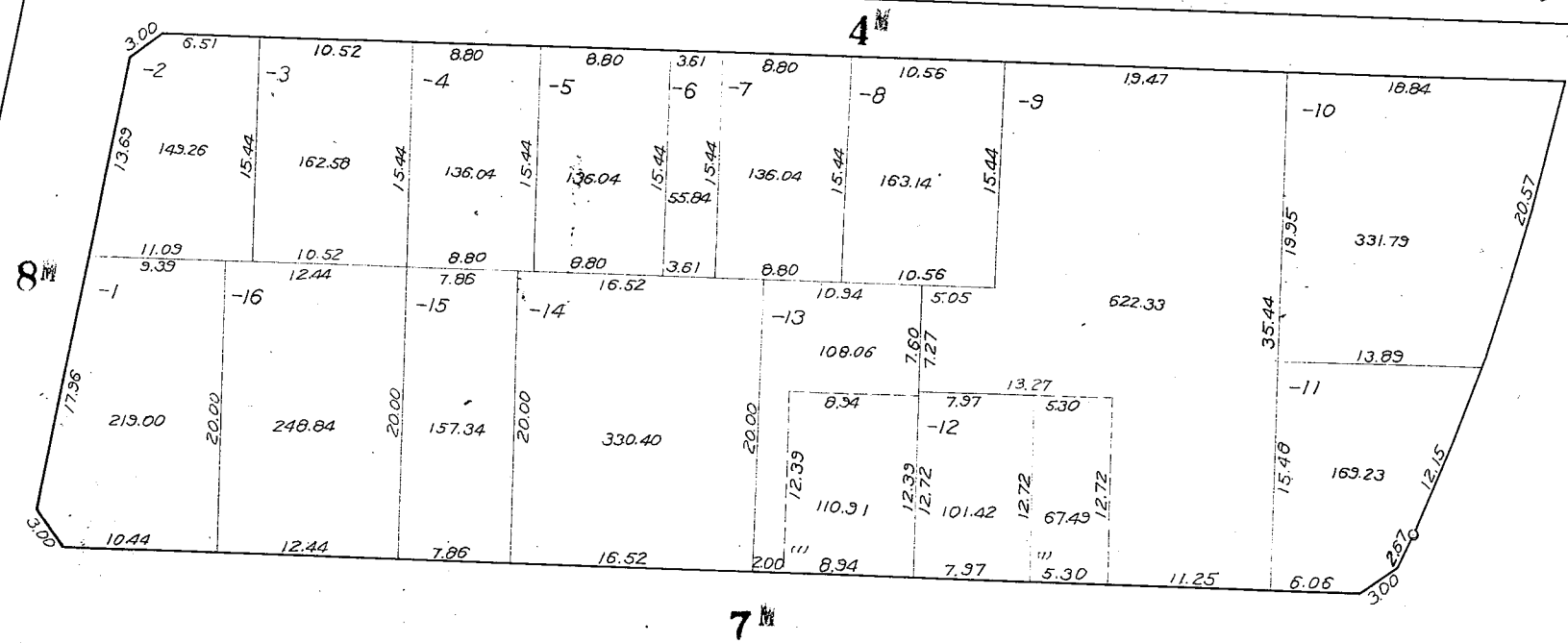
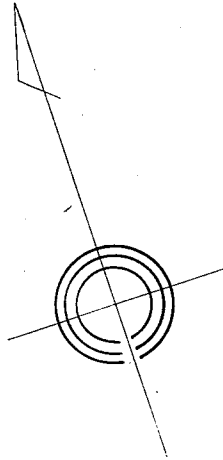
縮尺 1:500



この図面は土地区画整理事業の換地処分の公告が行われた当時のものであり、記載されている町名、地番、形状等について、現在の内容と異なることがあります。あくまで参考資料として使用して下さい。

# 川崎区大島 五丁目 31 番換地図

縮尺 1:500



この図面は土地区画整理事業の換地処分の公告が行われた当時のものであり、記載されている町名、地番、形状等について、現在の内容と異なることがあります。あくまで参考資料として使用して下さい。