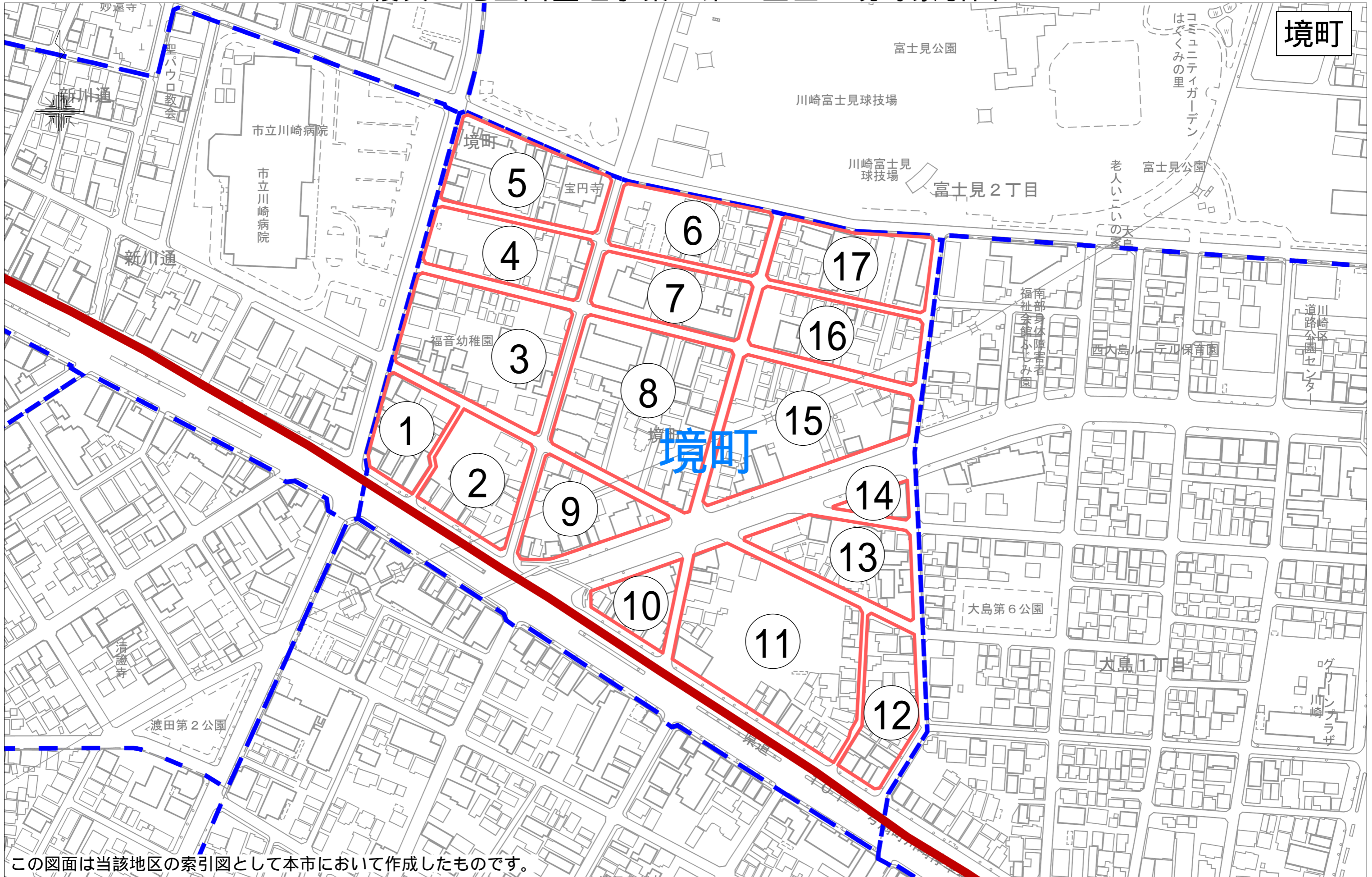


# 復興土地区画整理事業 第2工区 境町索引図

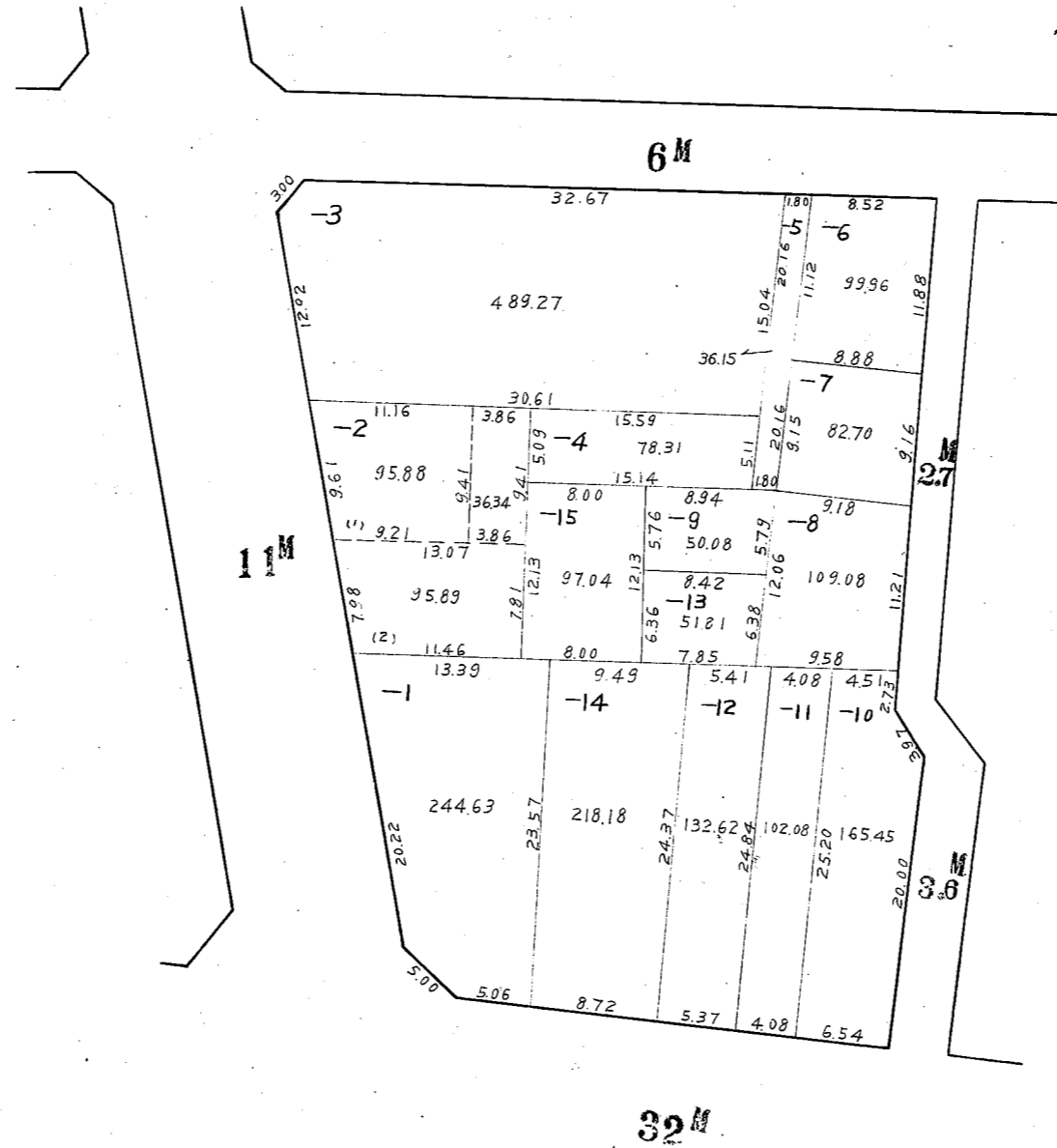
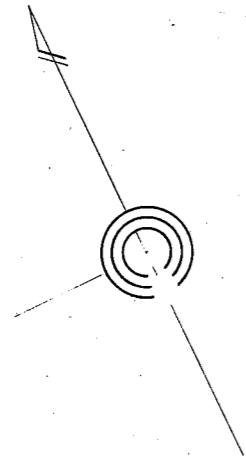


この図面は当該地区の索引図として本市において作成したものです。

「川崎市の承認を得て同市発行の都市計画基本図を複製したものです。  
承認番号（川崎市指令ま計第98号）」

# 川崎区境町 1 番換地図

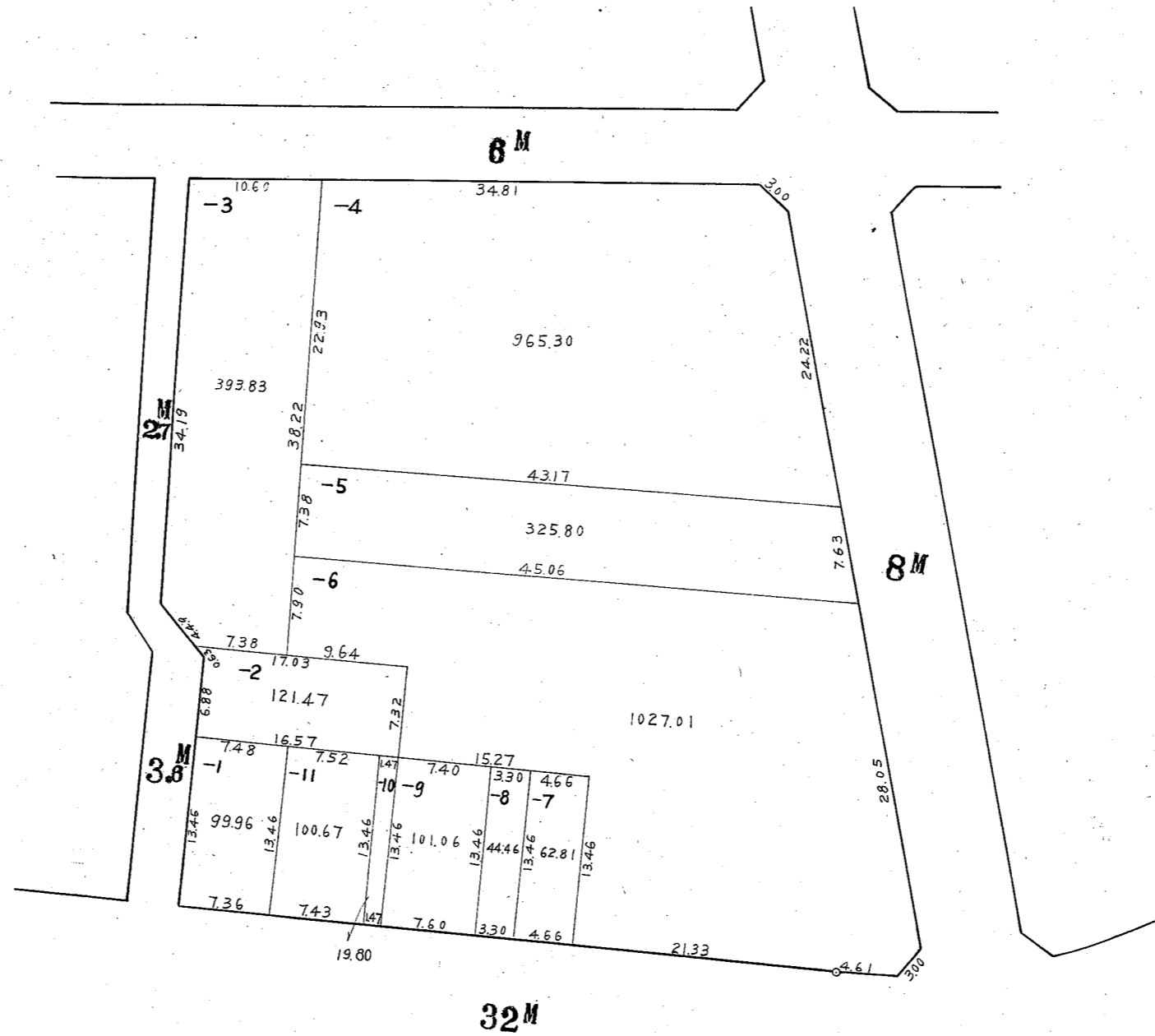
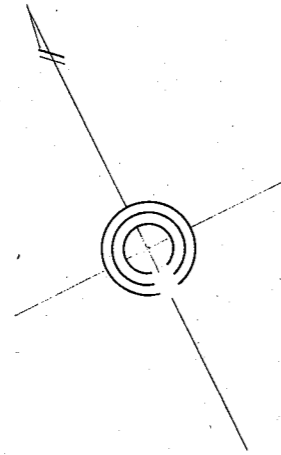
縮尺 1:500



この図面は土地区画整理事業の換地処分の公告が行われた当時のものであり、記載されている町名、地番、形状等について、現在の内容と異なることがあります。あくまで参考資料として使用して下さい。

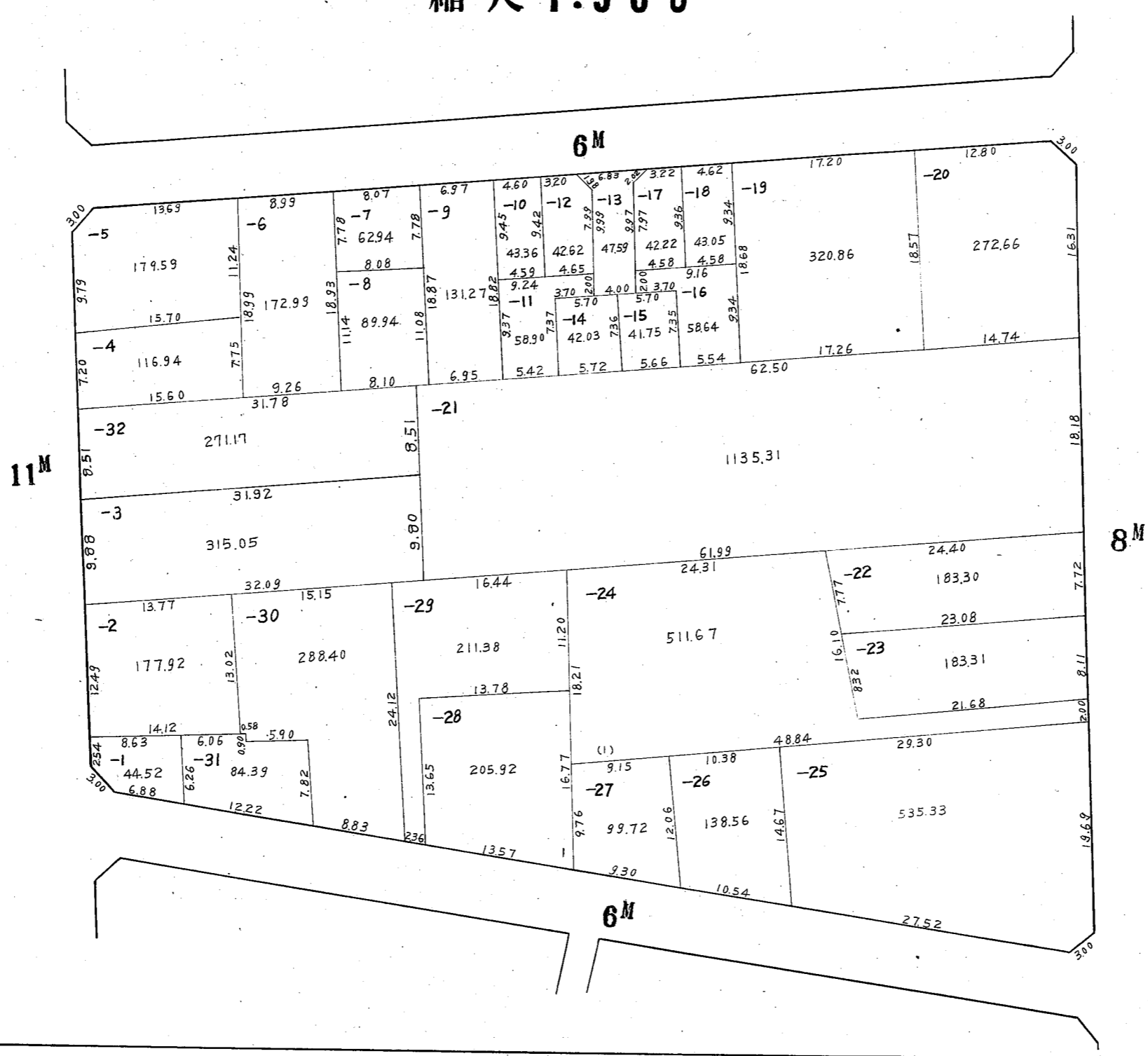
# 川崎区境 町 2 番換地図

縮尺 1:500



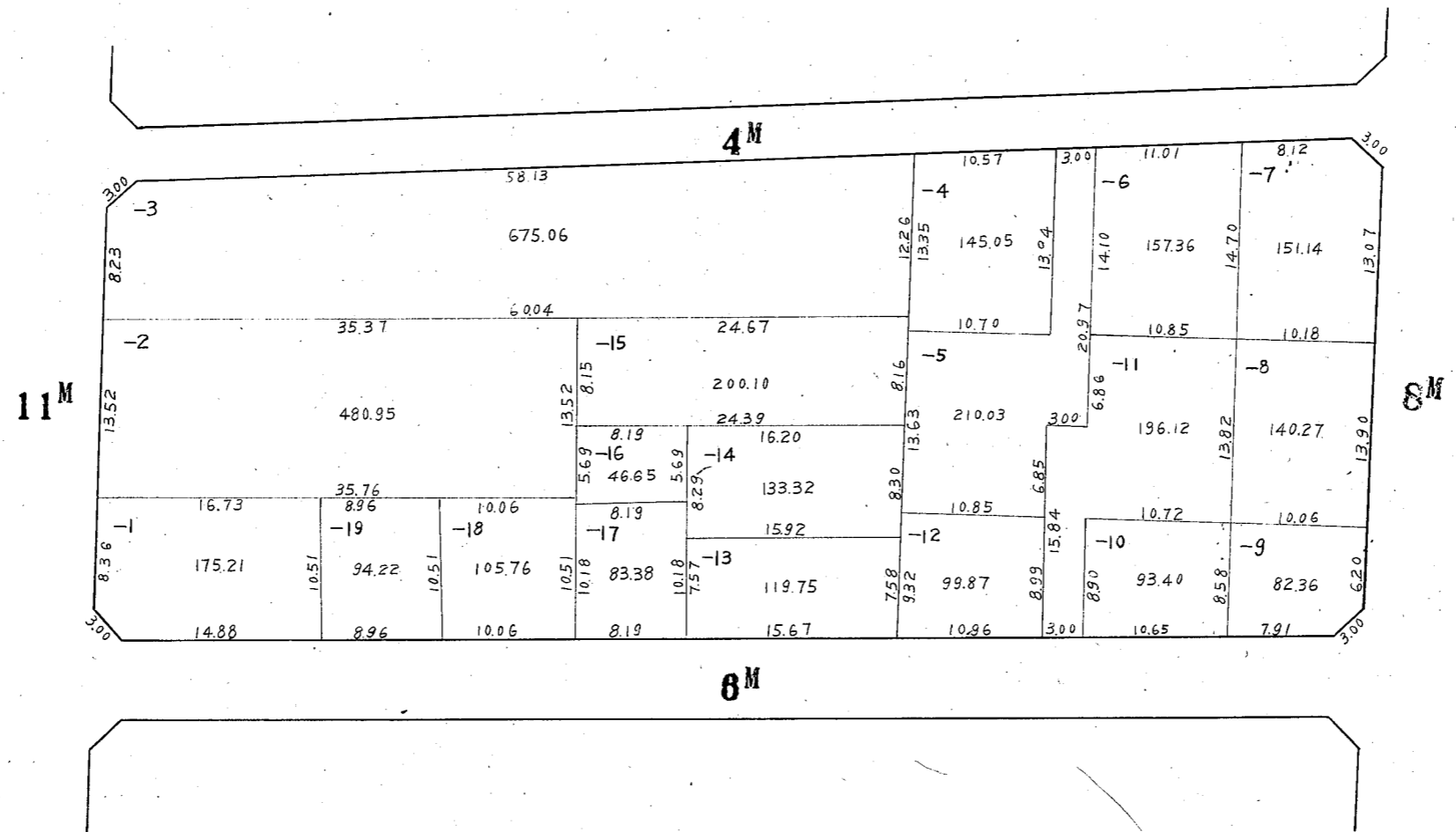
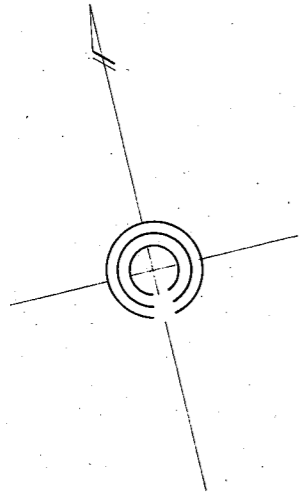
# 川崎区境町3番換地図

縮尺 1:500



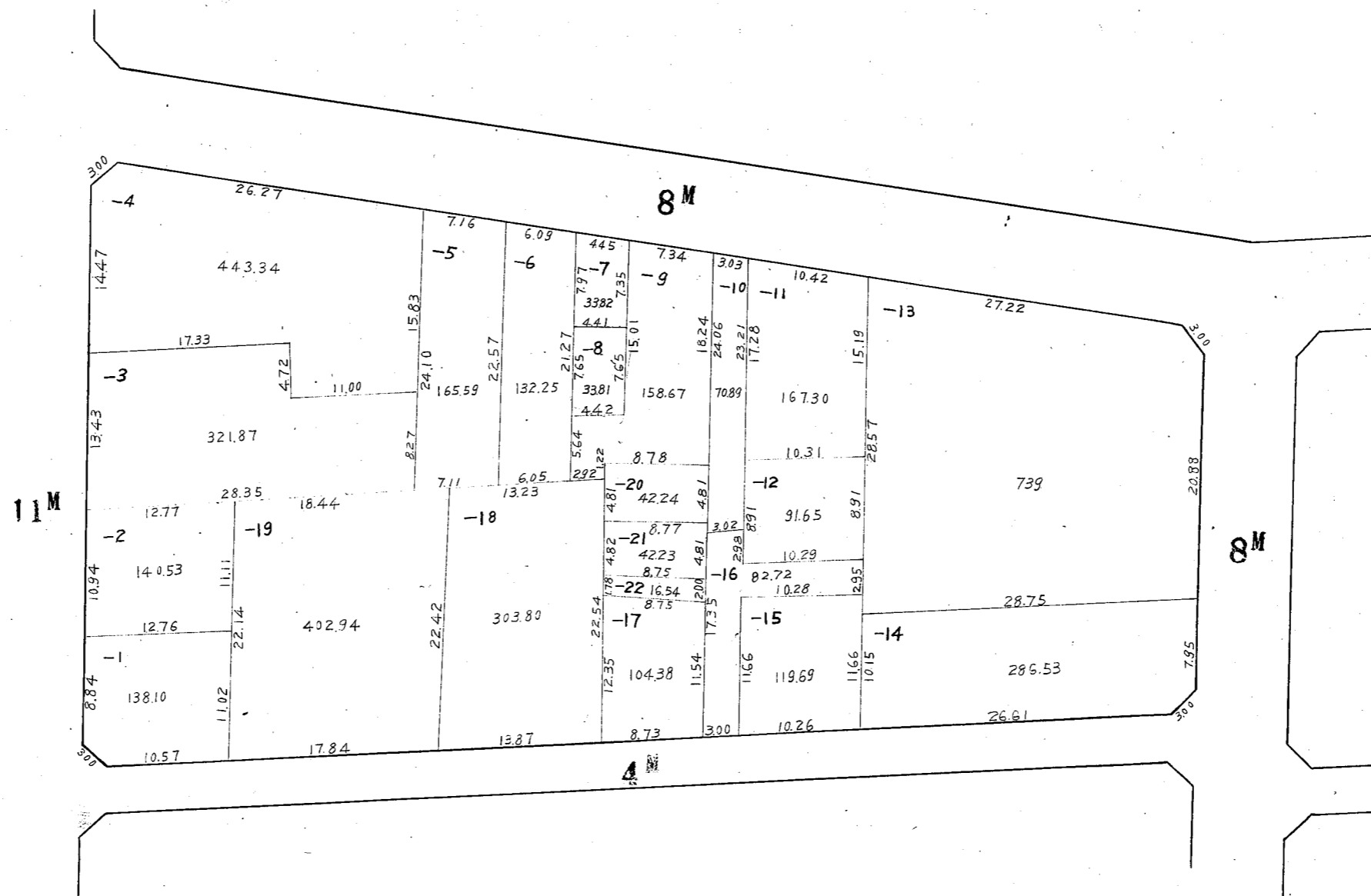
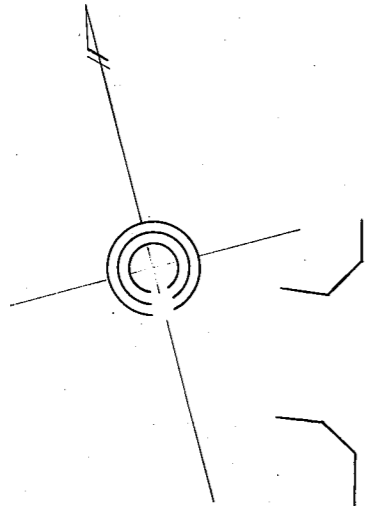
# 川崎区境町 4 番換地図

縮尺 1:500



# 川崎区境 町 5 番換地図

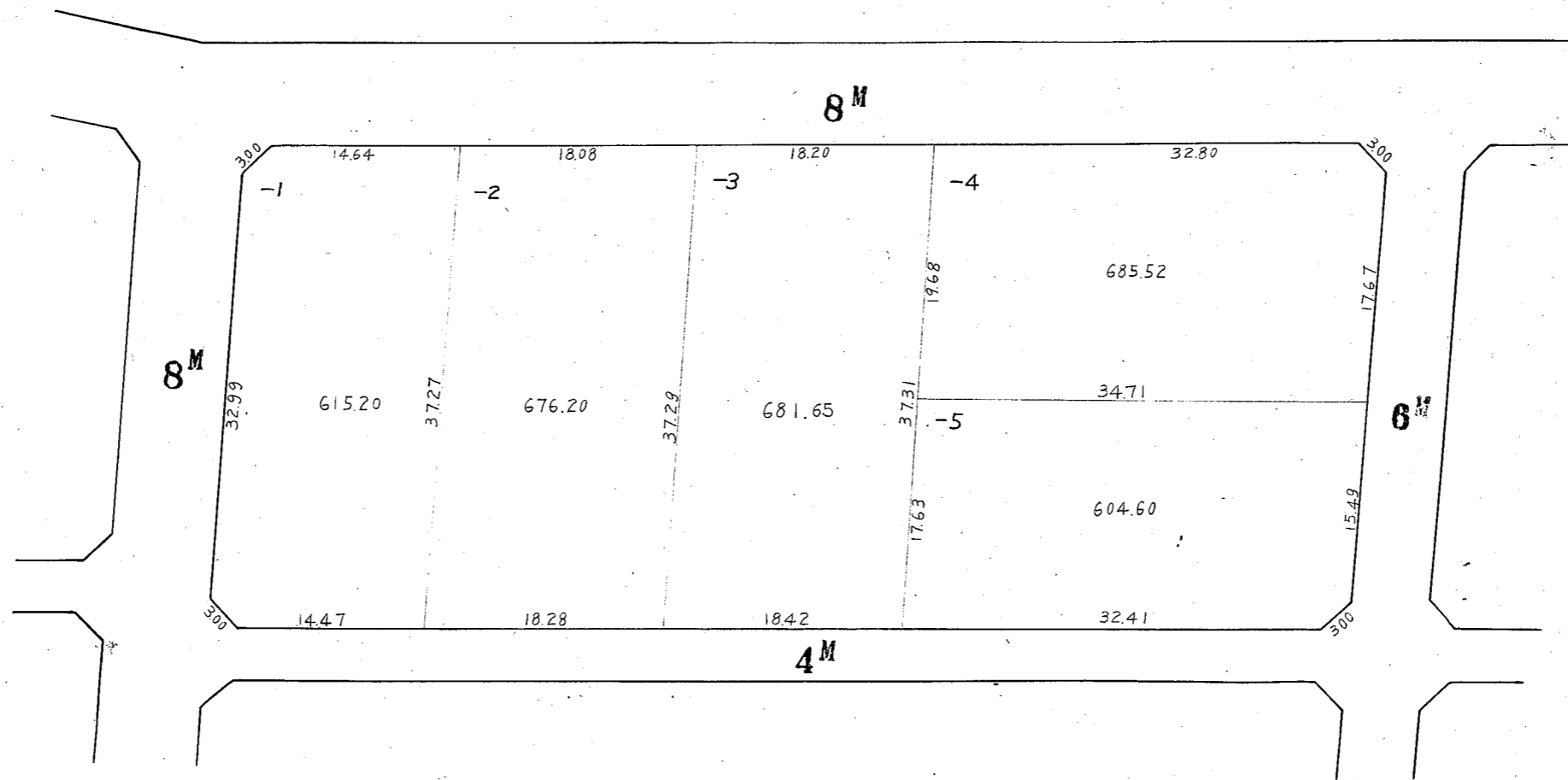
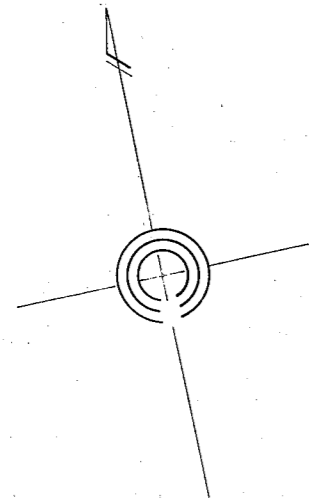
縮尺 1:500



# 川崎区境町 6 番換地図

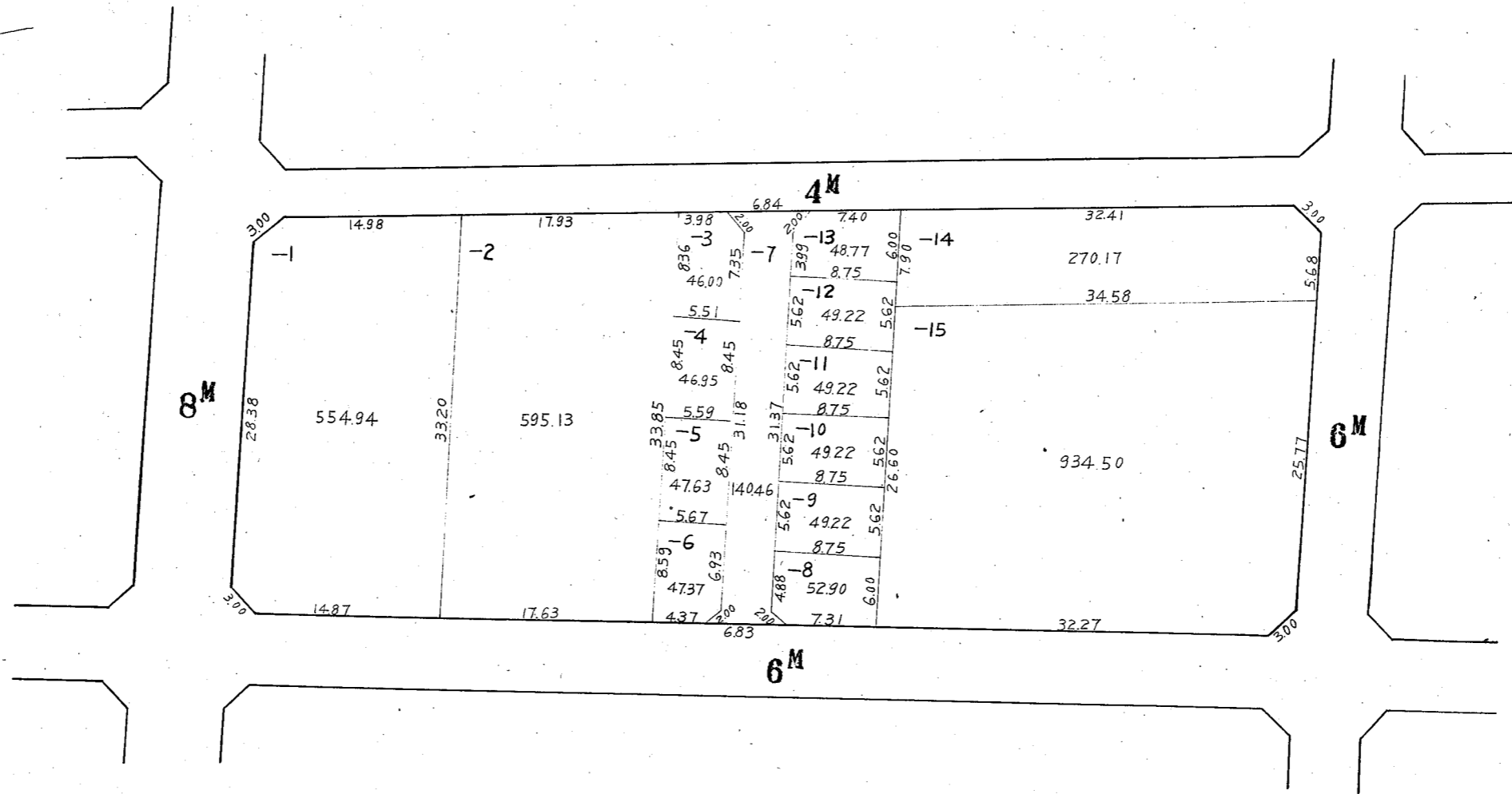
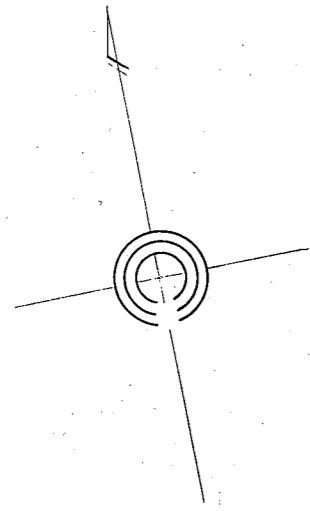
89

縮尺 1:500



# 川崎区境町 7 番換地図

縮尺 1:500

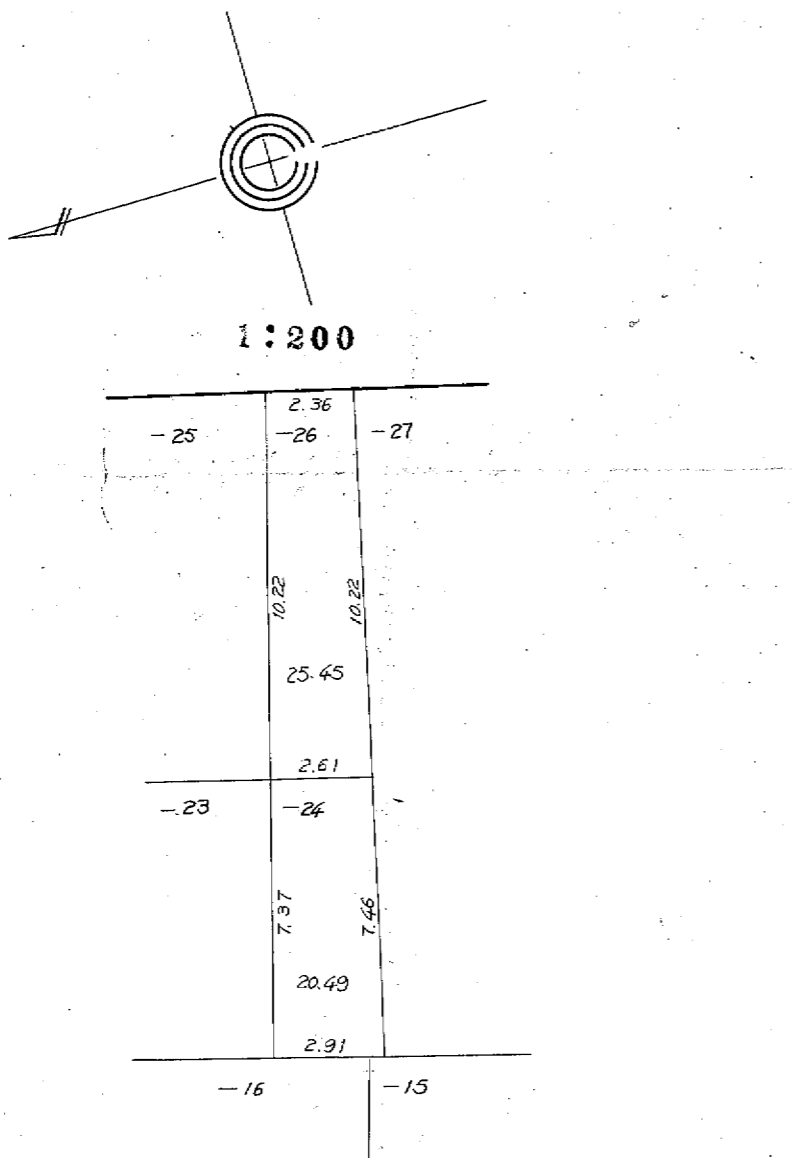


この図面は土地区画整理事業の換地処分公告が行われた当時のものであり、記載されている町名、地番、形状等について、現在の内容と異なることがあります。あくまで参考資料として使用して下さい。

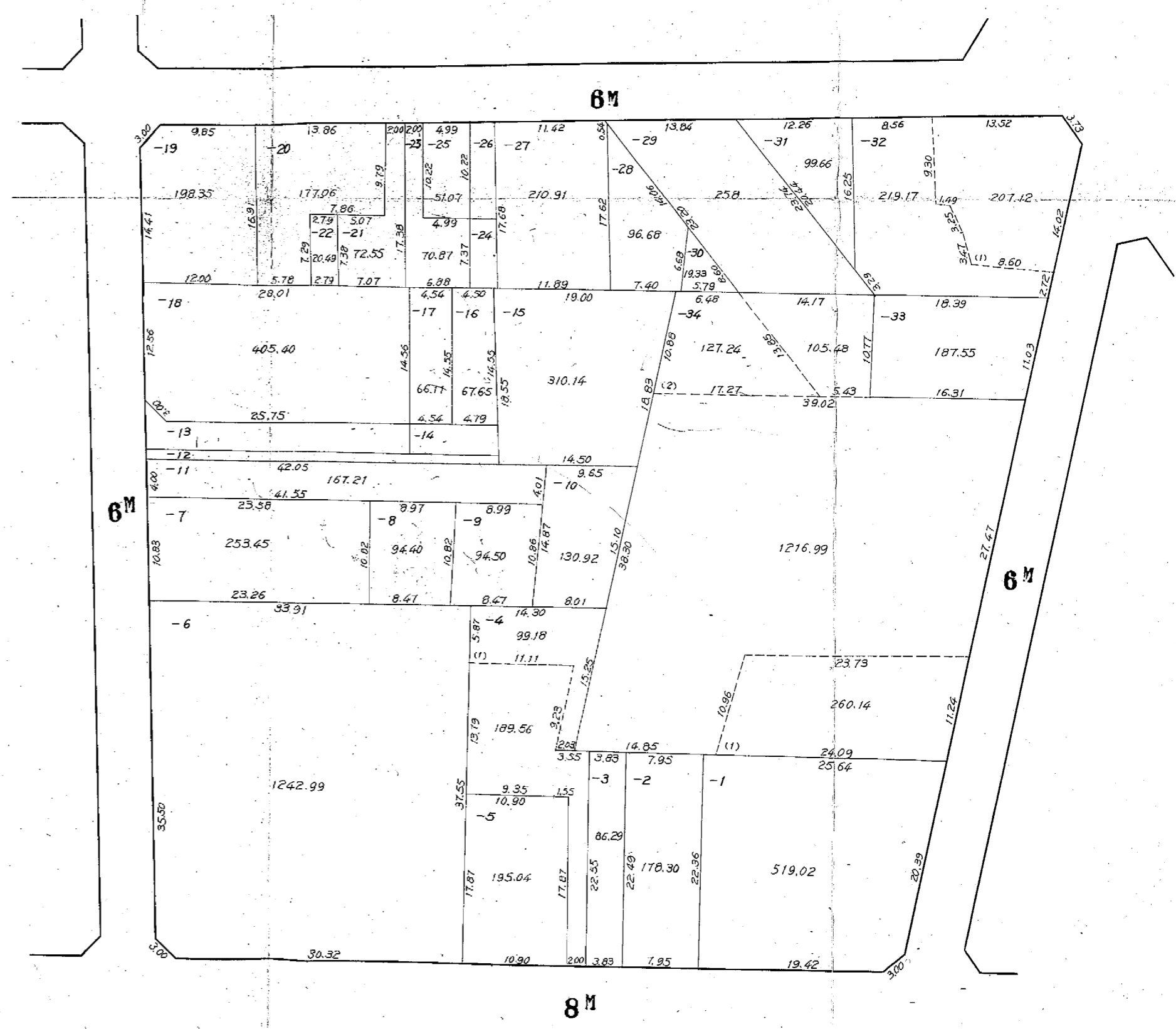


# 川崎区境町8番換地図

縮尺 1:500



1:200

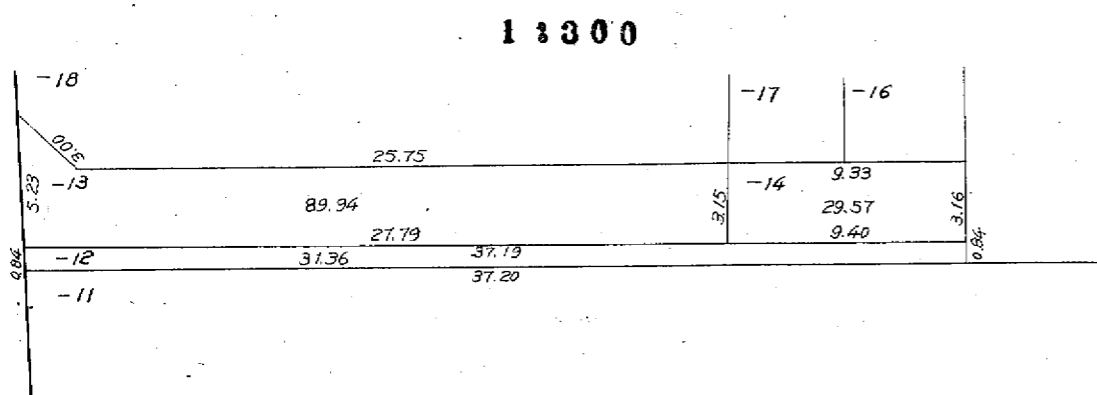


6M

6M

6M

8M

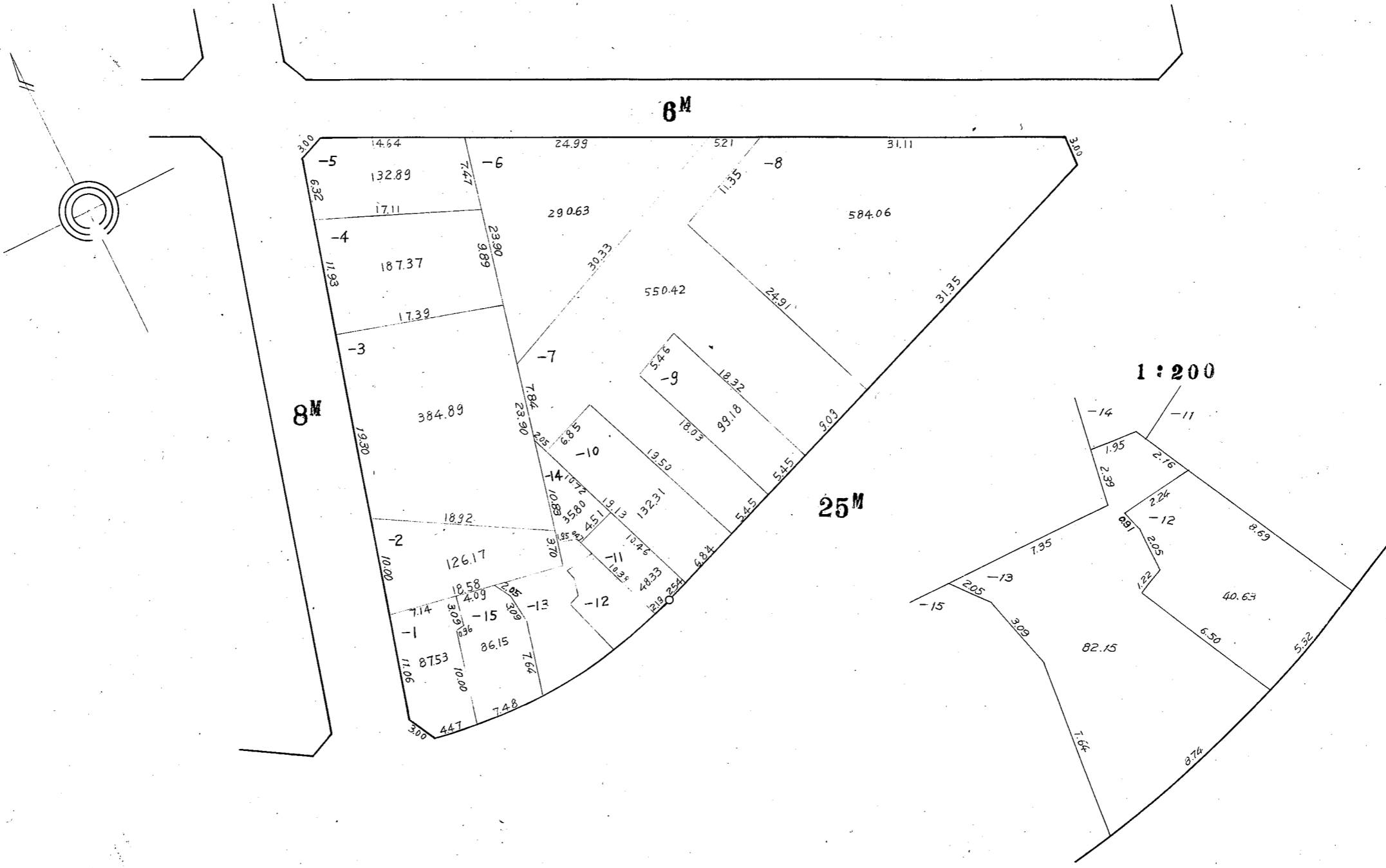


1:300

この図面は土地区画整理事業の換地処分の公告が行われた当時のものであり、記載されている町名、地番、形状等について、現在の内容と異なることがあります。あくまで参考資料として使用して下さい。

# 川崎区境町 9 番換地図

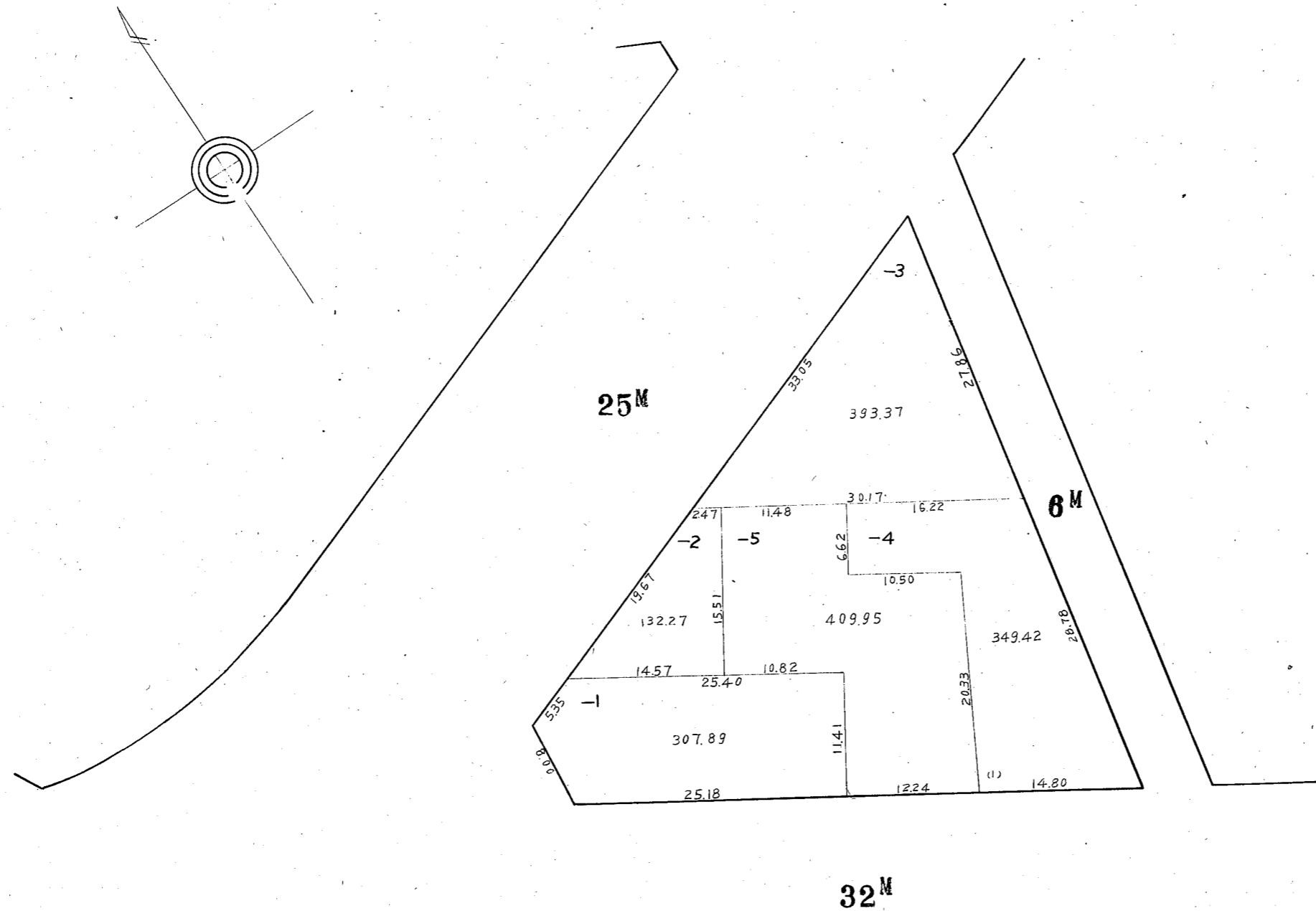
縮尺 1:500



# 川崎区境 町 10 番換地図

縮尺 1:500

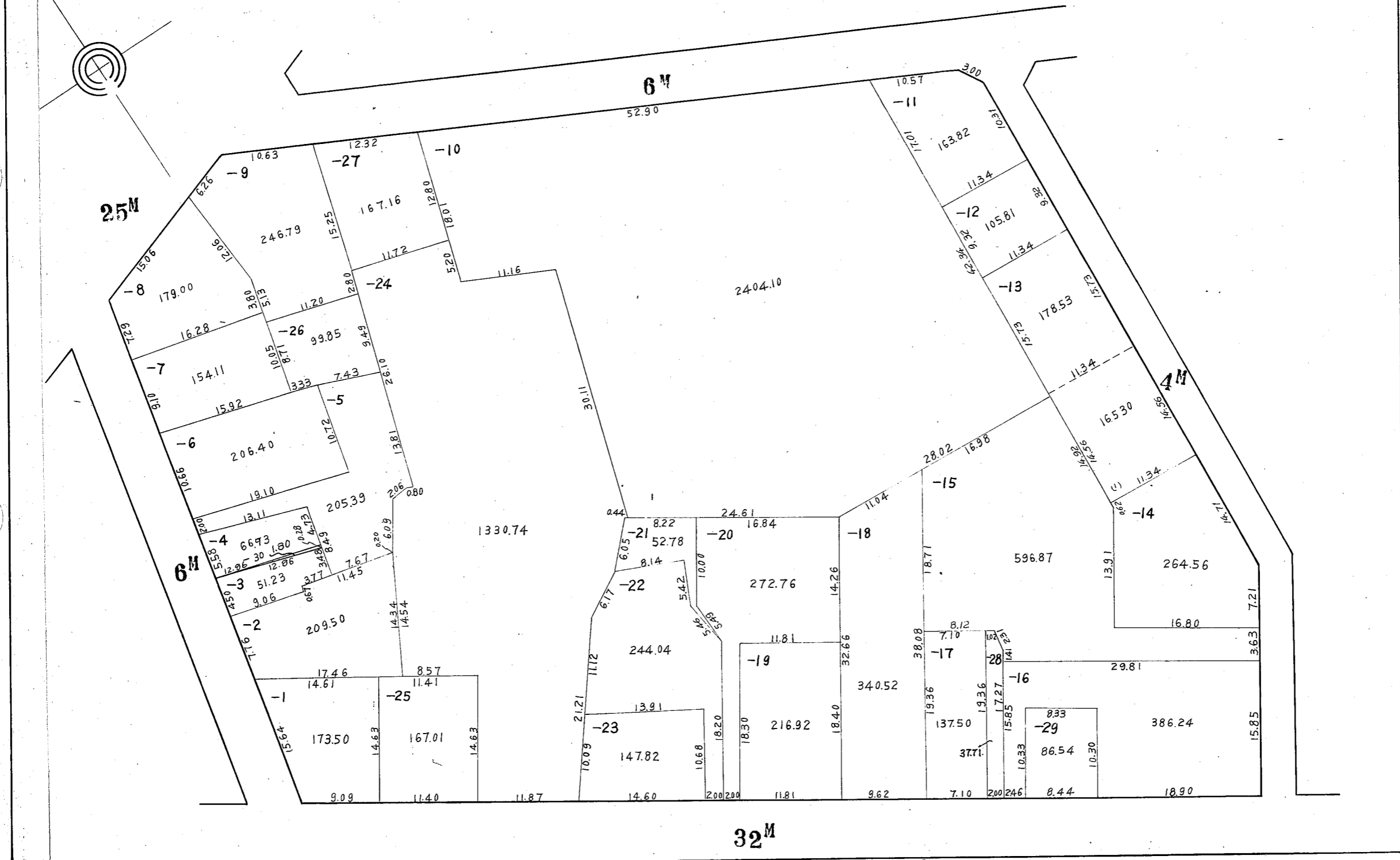
93



# 川崎区境 町 11 番換地図

縮尺 1:500

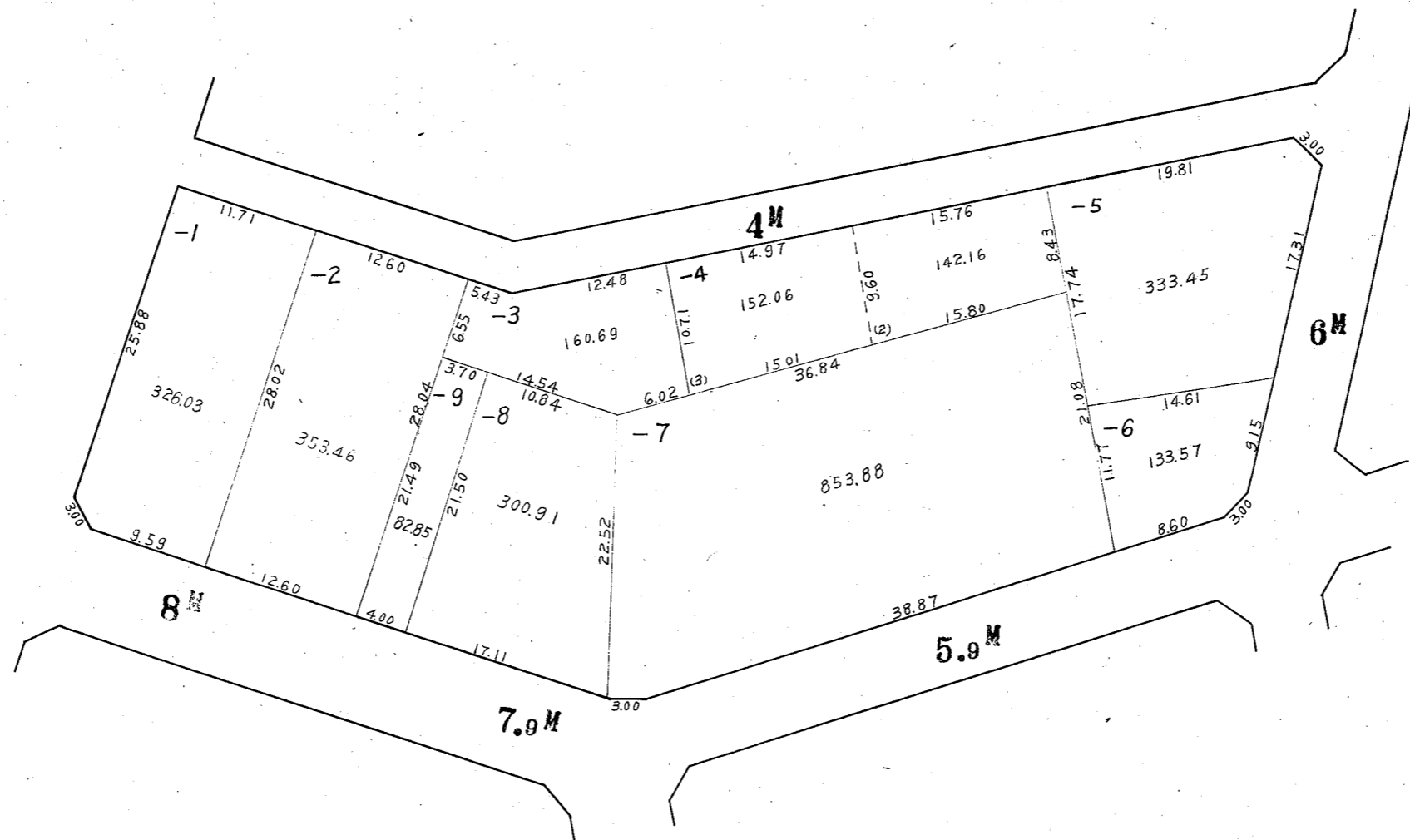
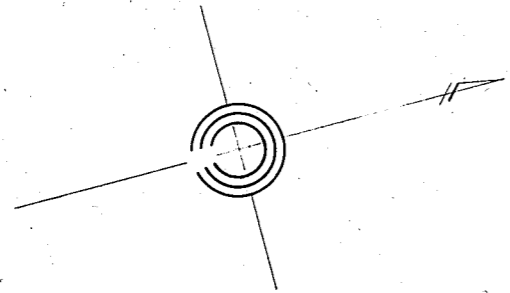
94



# 川崎区境 町 12 番換地図

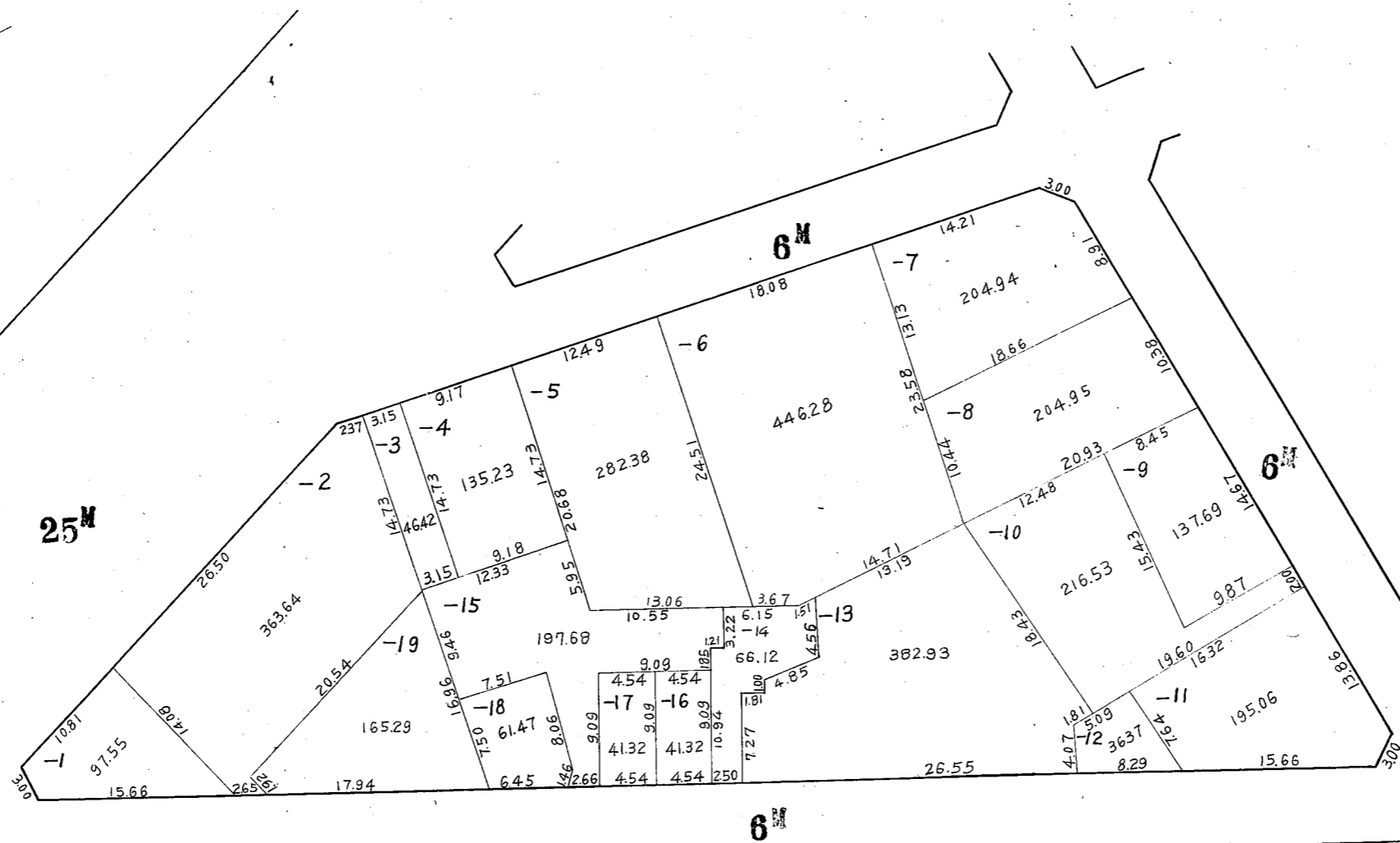
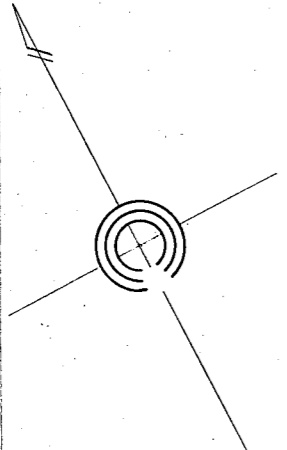
95

縮尺 1:500



# 川崎区境 町 13 番換地図

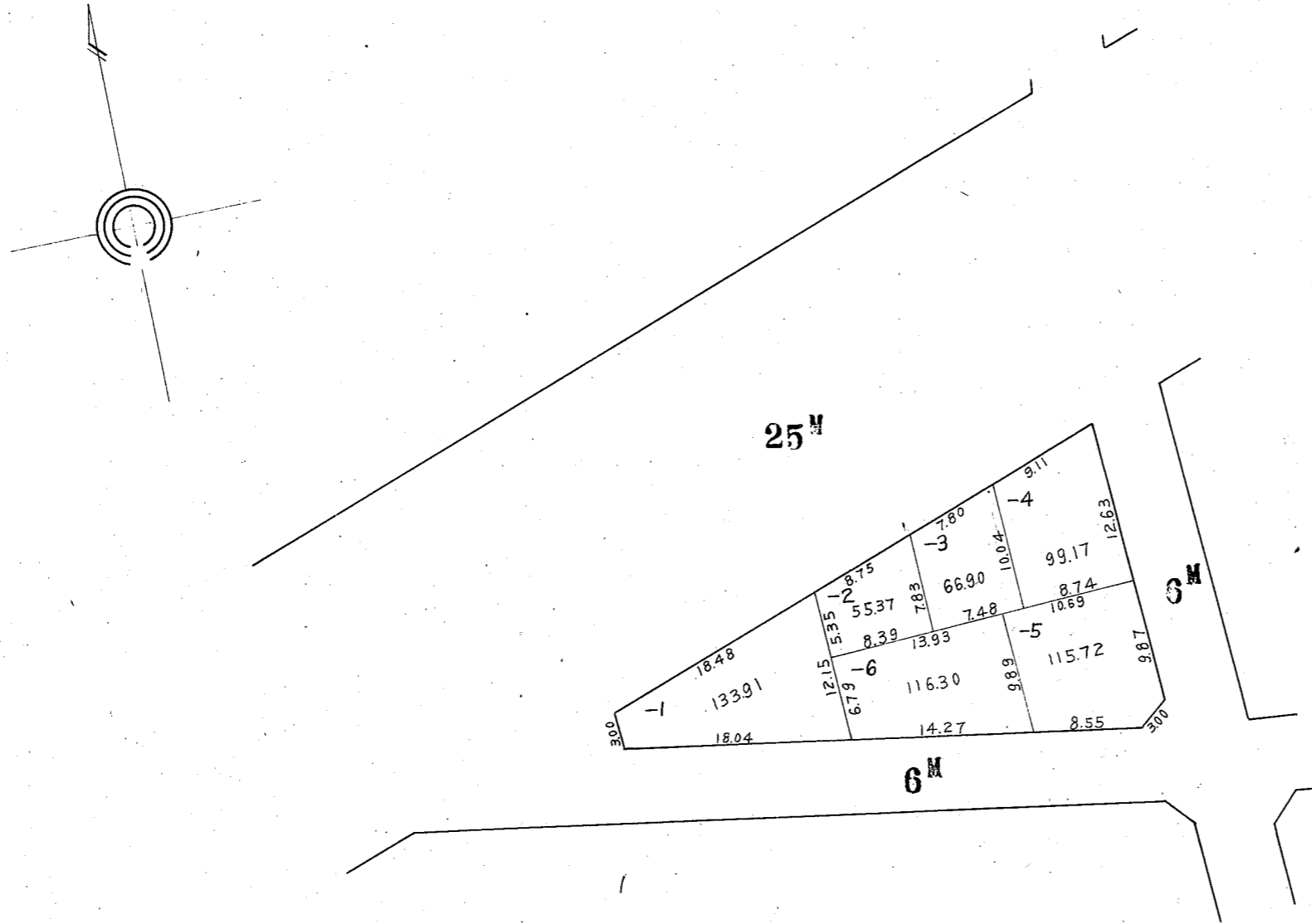
縮尺 1:500



この図面は土地区画整理事業の換地処分の公告が行われた当時のものであり、記載されている町名、地番、形状等について、現在の内容と異なることがあります。あくまで参考資料として使用して下さい。

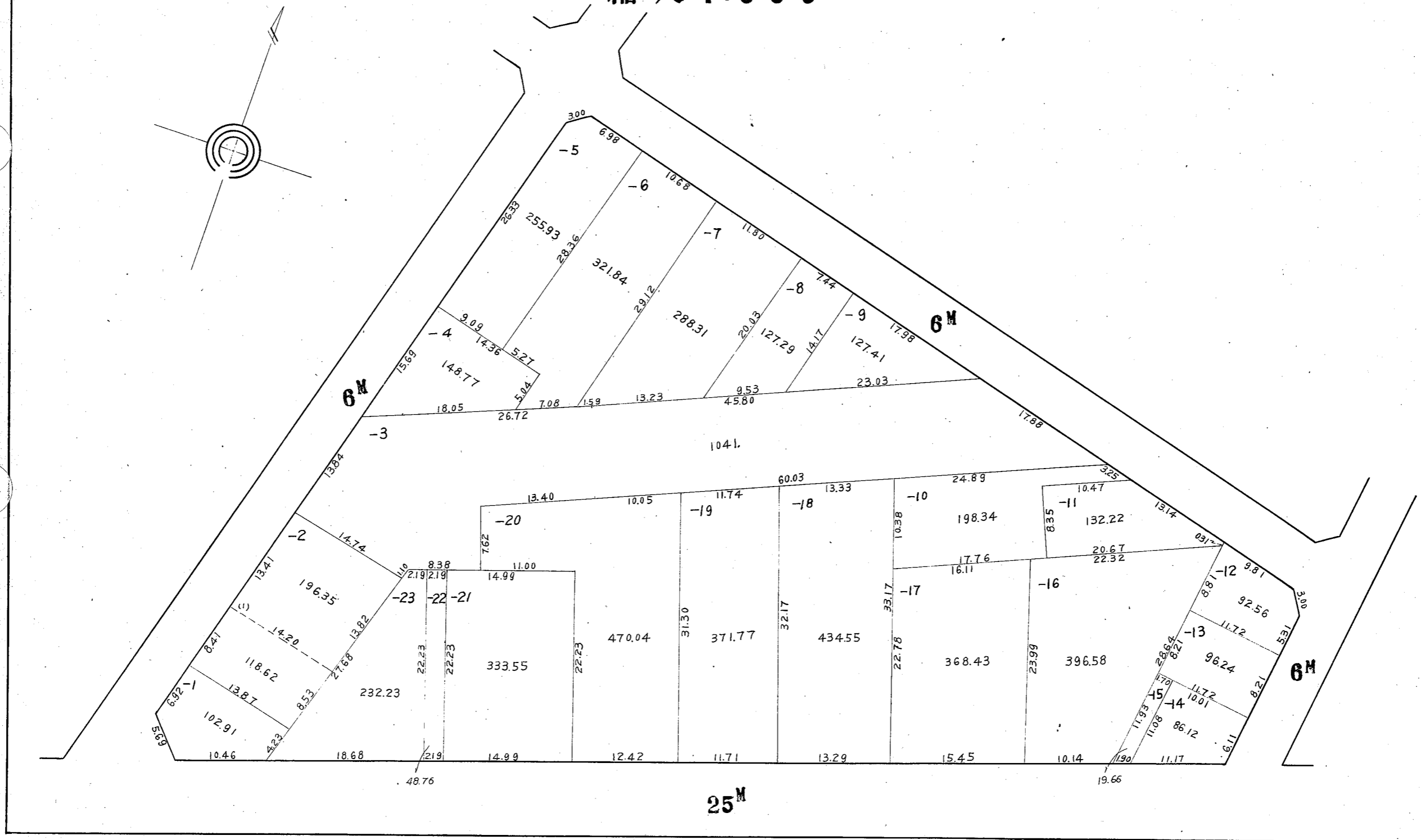
# 川崎区境町 14 番換地図

縮尺 1:500



# 川崎区境町 15 番換地図

縮尺 1:500

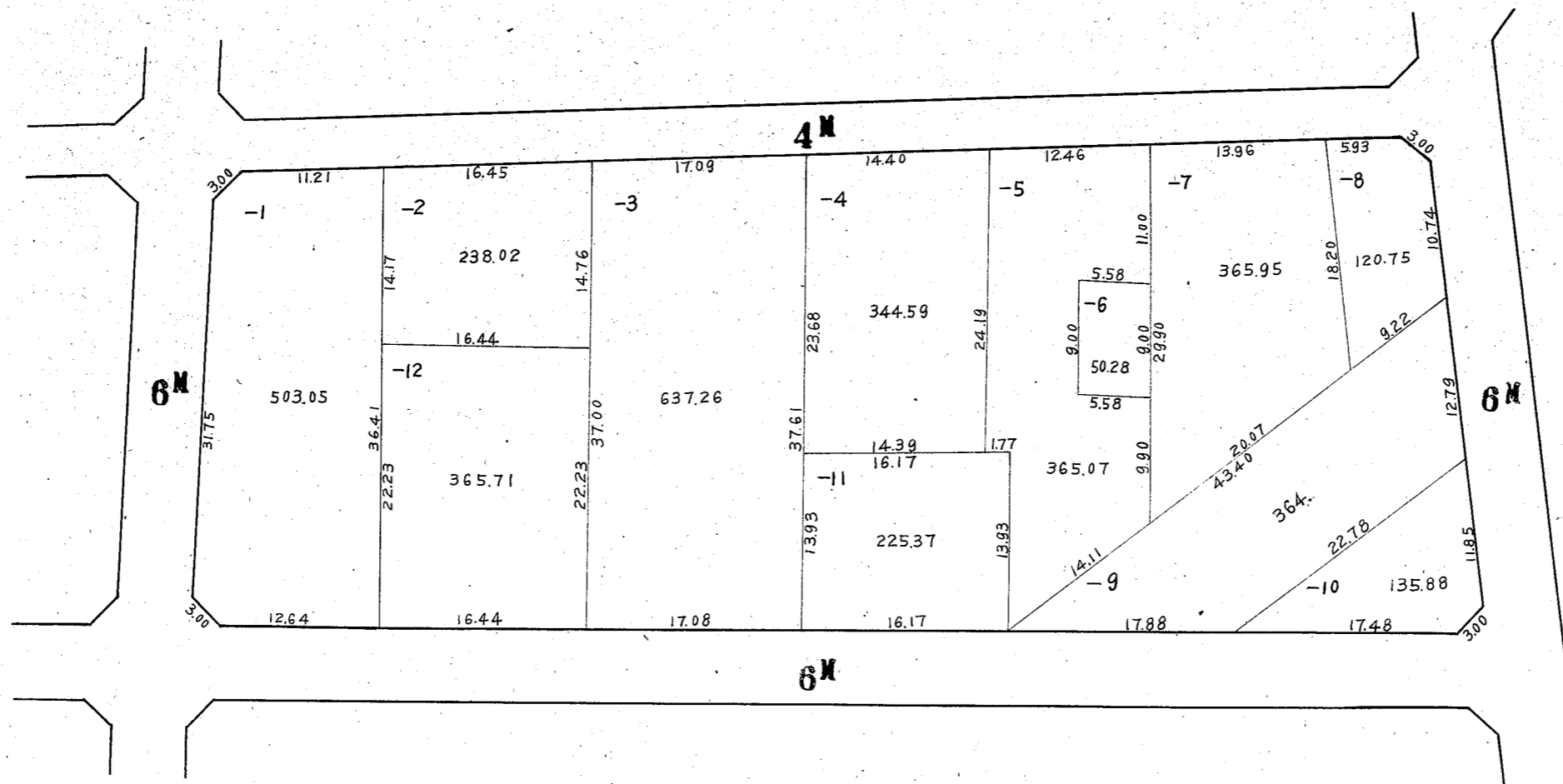
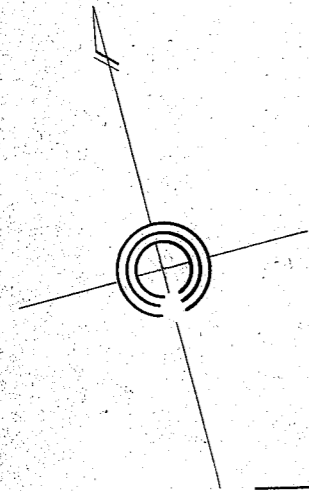


この図面は土地区画整理事業の換地処分の公告が行われた当時のものであり、記載されている町名、地番、形状等について、現在の内容と異なることがあります。あくまで参考資料として使用して下さい。



# 川崎区境町 16 番換地図

縮尺 1:500



この図面は土地区画整理事業の換地処分の公告が行われた当時のものであり、記載されている町名、地番、形状等について、現在の内容と異なることがあります。あくまで参考資料として使用して下さい。

# 川崎区境 町 17 番換地図

100

縮尺 1:500

