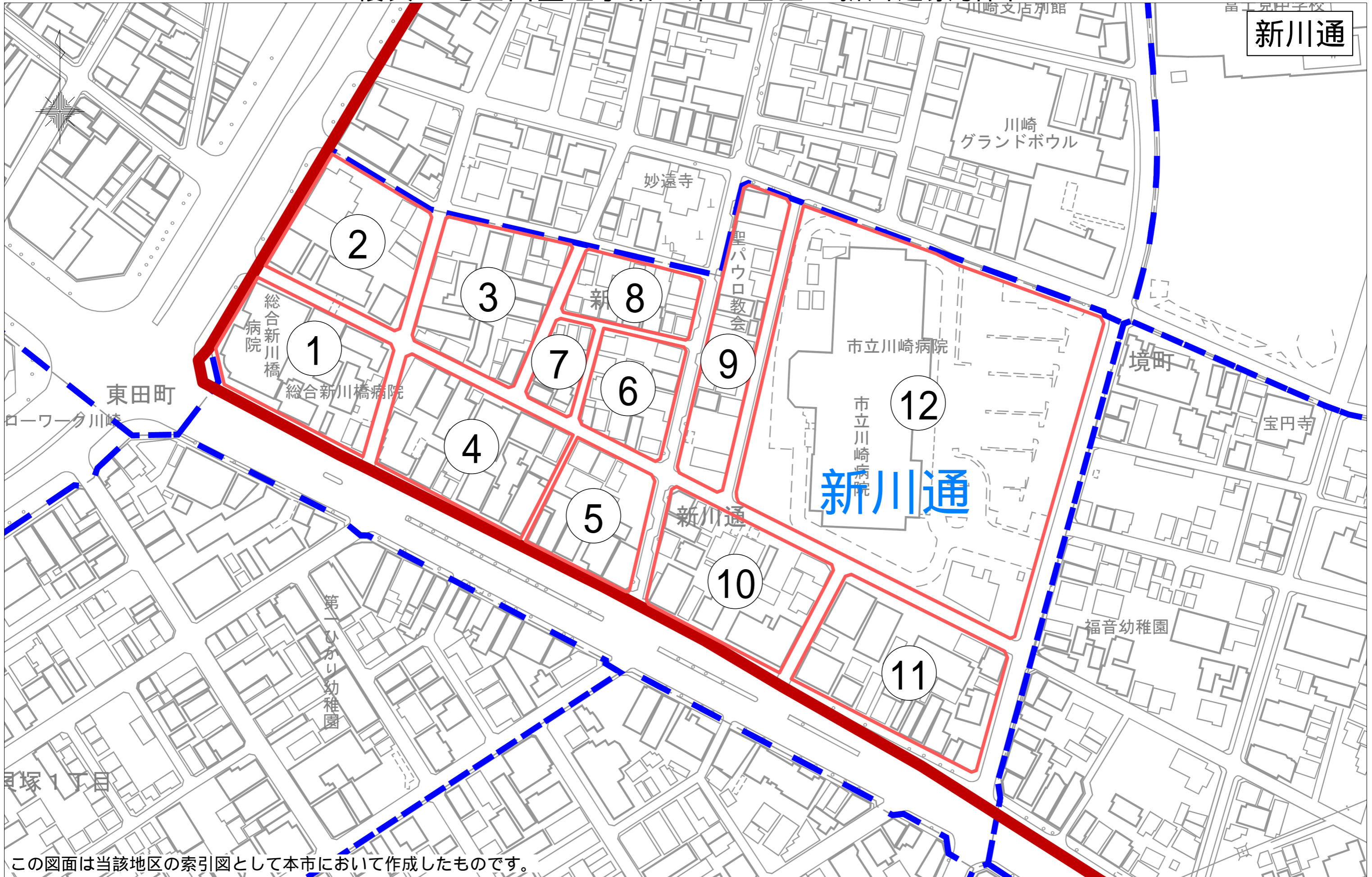


復興土地区画整理事業 第2工区 新川通索引図



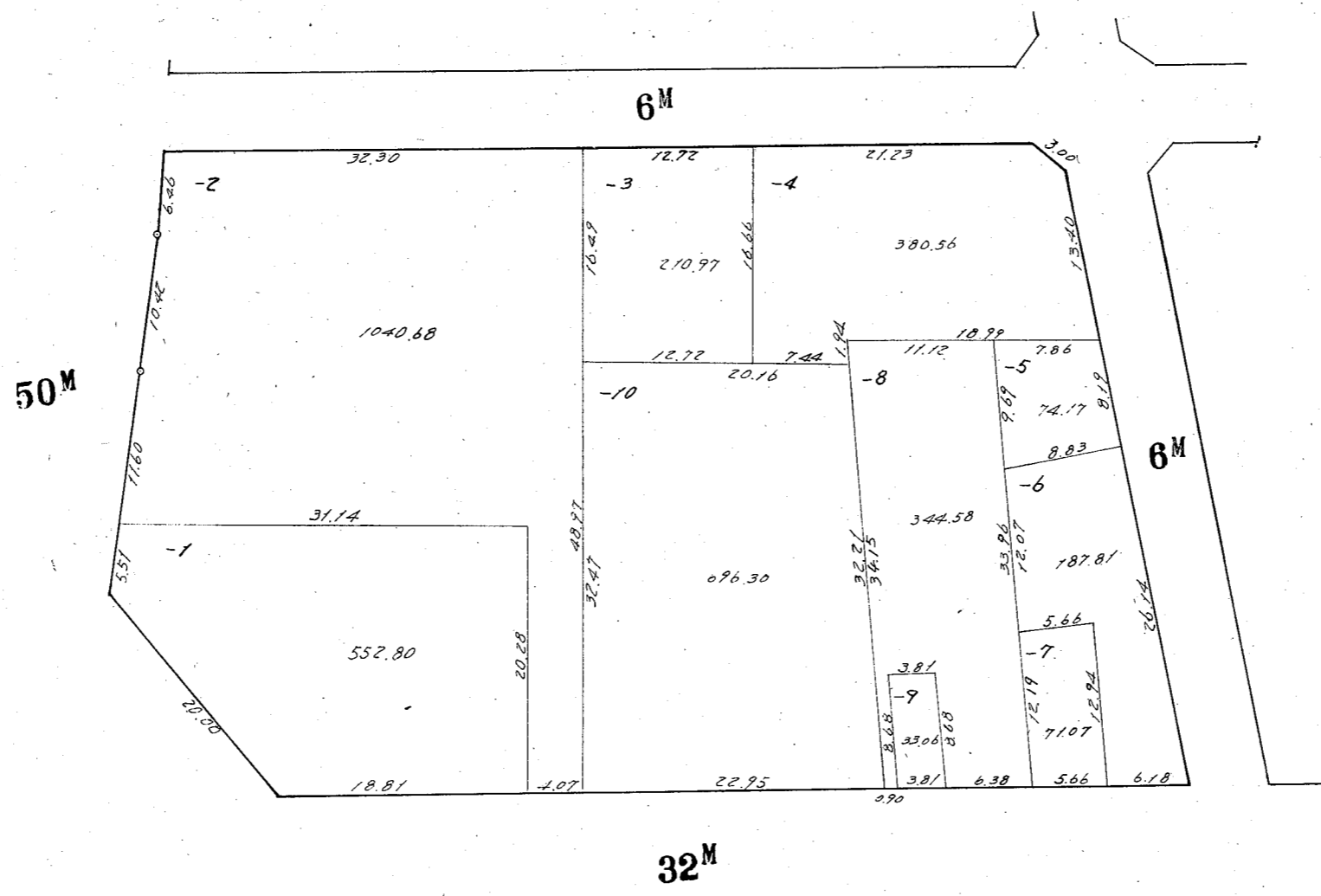
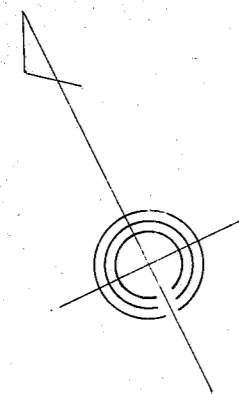
この図面は当該地区の索引図として本市において作成したものです。

「川崎市の承認を得て同市発行の都市計画基本図を複製したものです。承認番号(川崎市指令ま計第98号)」

川崎区新川通1番換地図

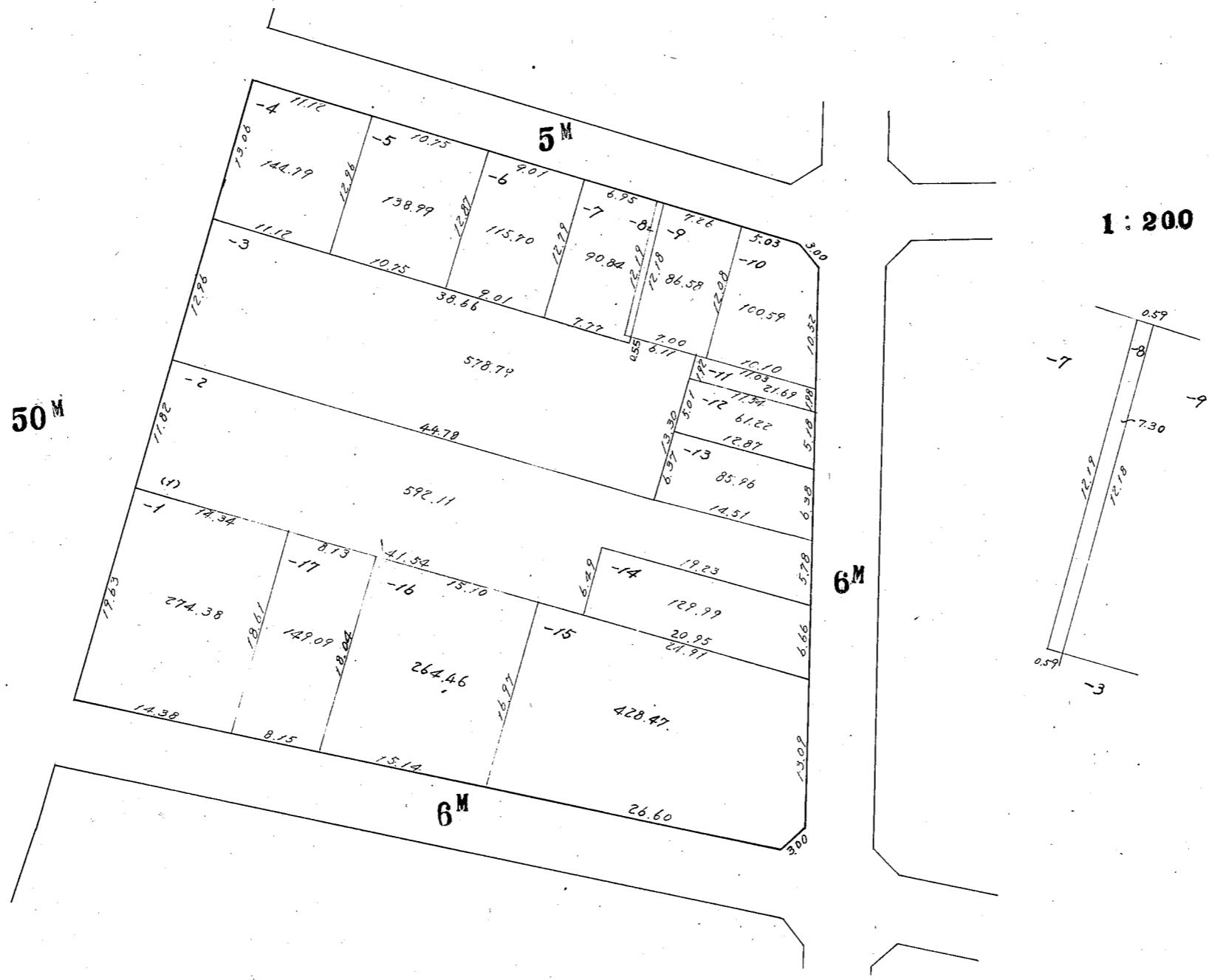
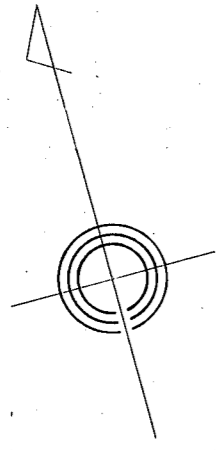
縮尺 1:500

101



川崎区新川通2番換地図

縮尺 1:500

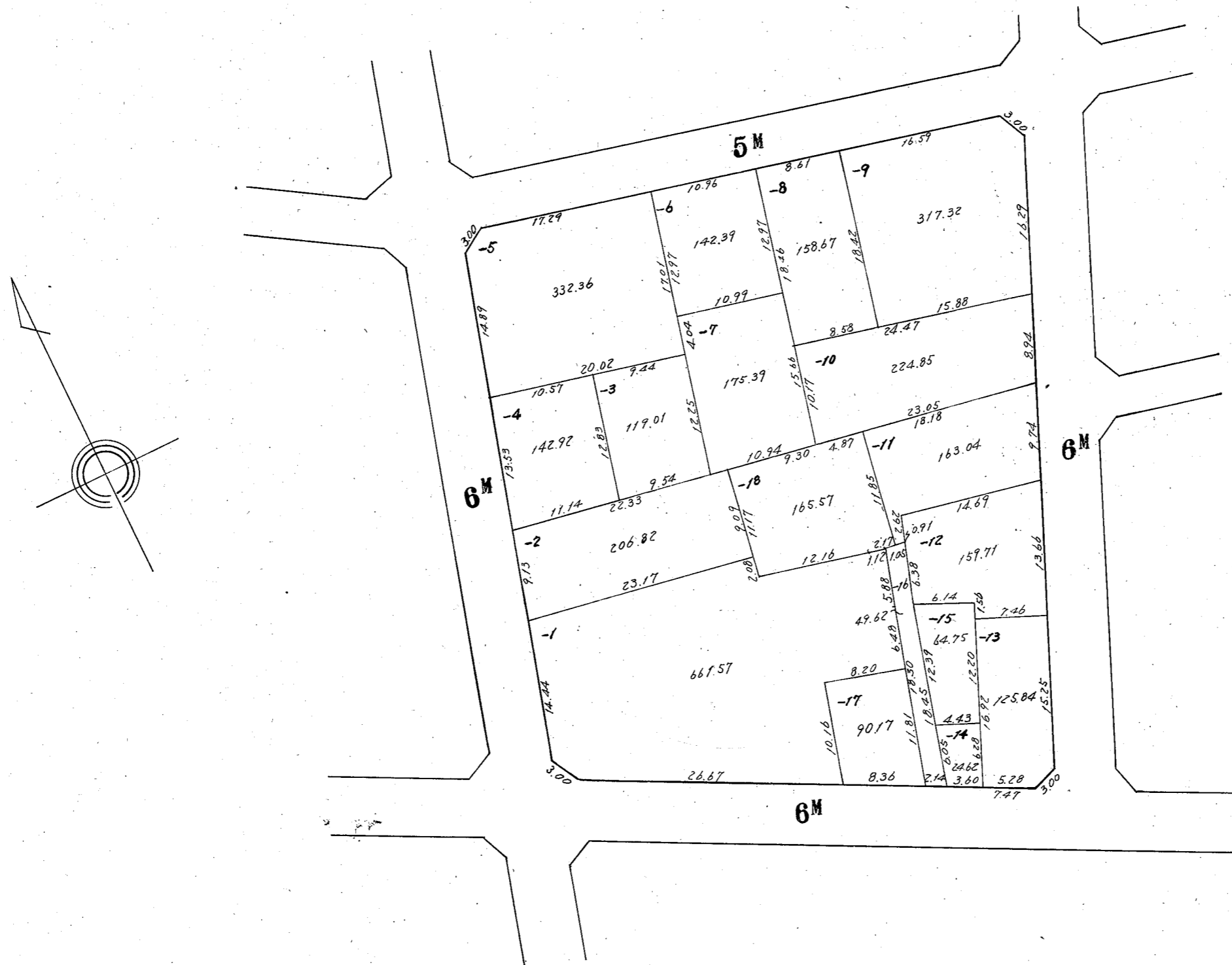


この図面は土地区画整理事業の換地処分の公告が行われた当時のものであり、記載されている町名、地番、形状等について、現在の内容と異なることがあります。あくまで参考資料として使用して下さい。

川崎区新川通3番換地図

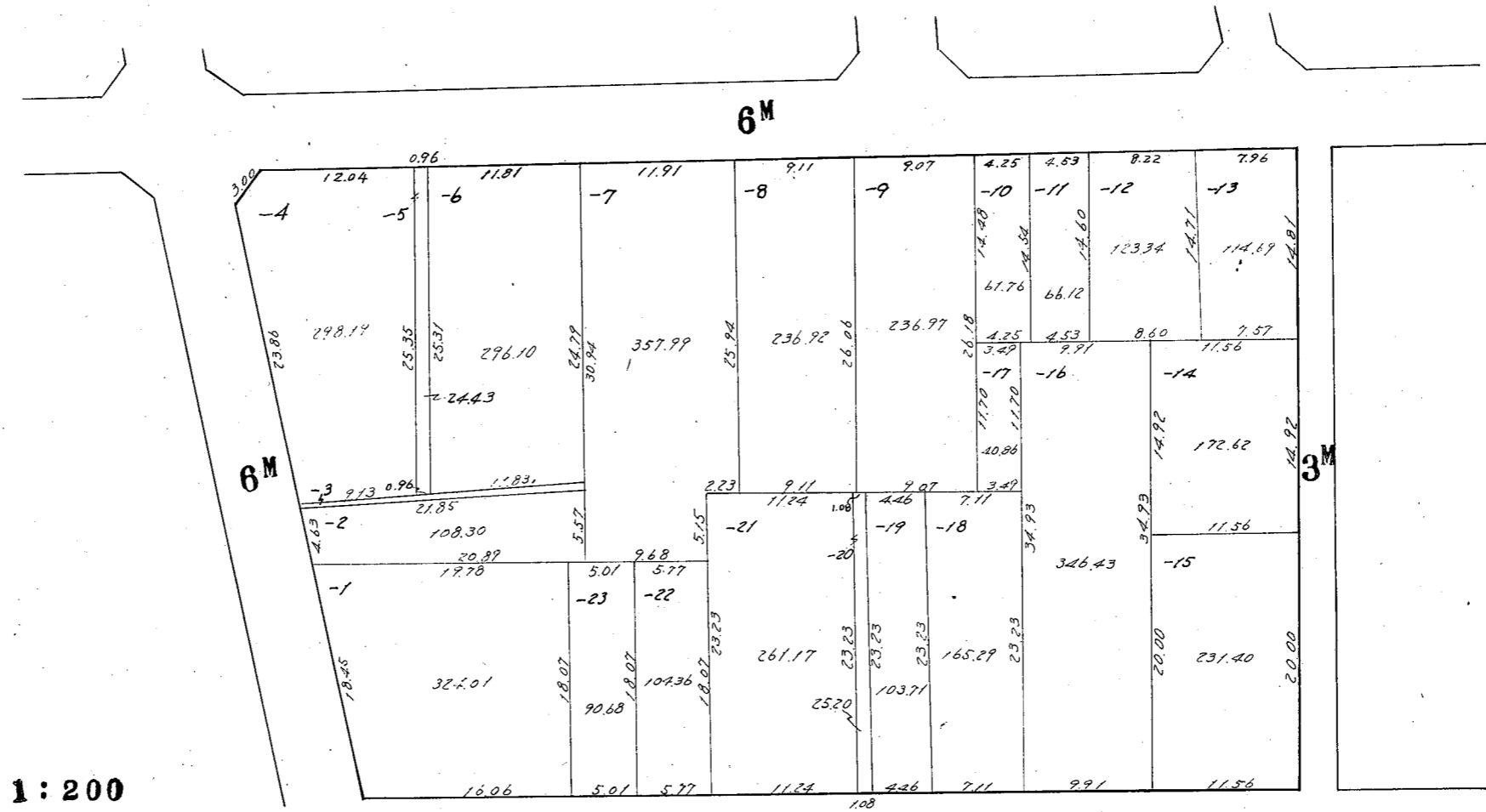
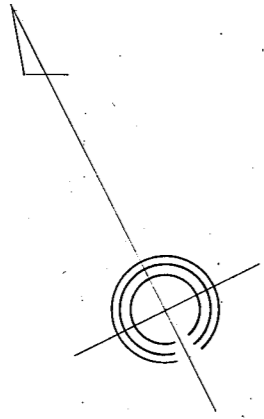
縮尺 1:500

103



川崎区新川通4番換地図

縮尺 1:500

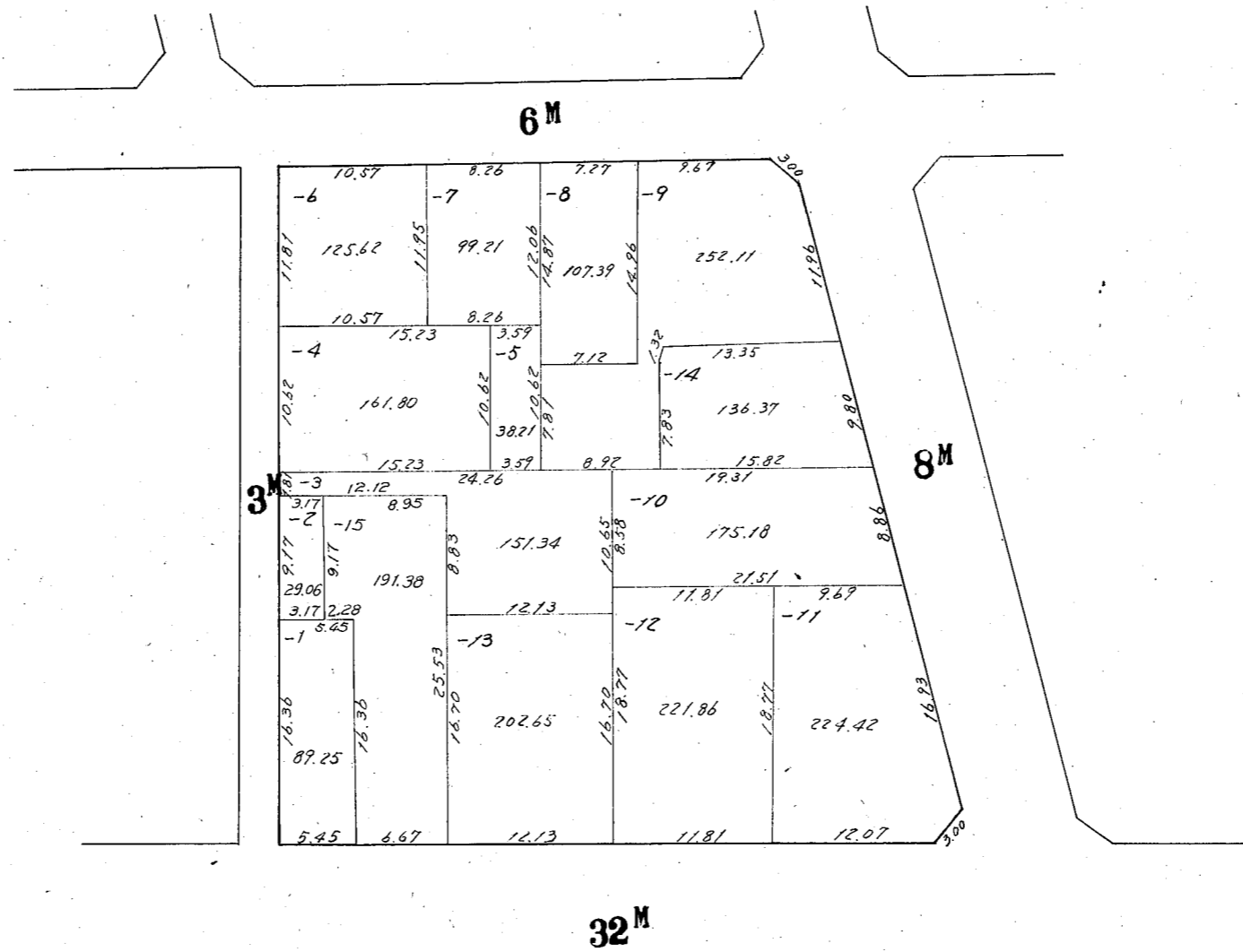
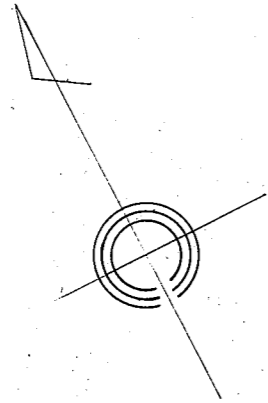


この図面は土地区画整理事業の換地処分の公告が行われた当時のものであり、記載されている町名、地番、形状等について、現在の内容と異なることがあります。あくまで参考資料として使用して下さい。

川崎区新川通5番換地図

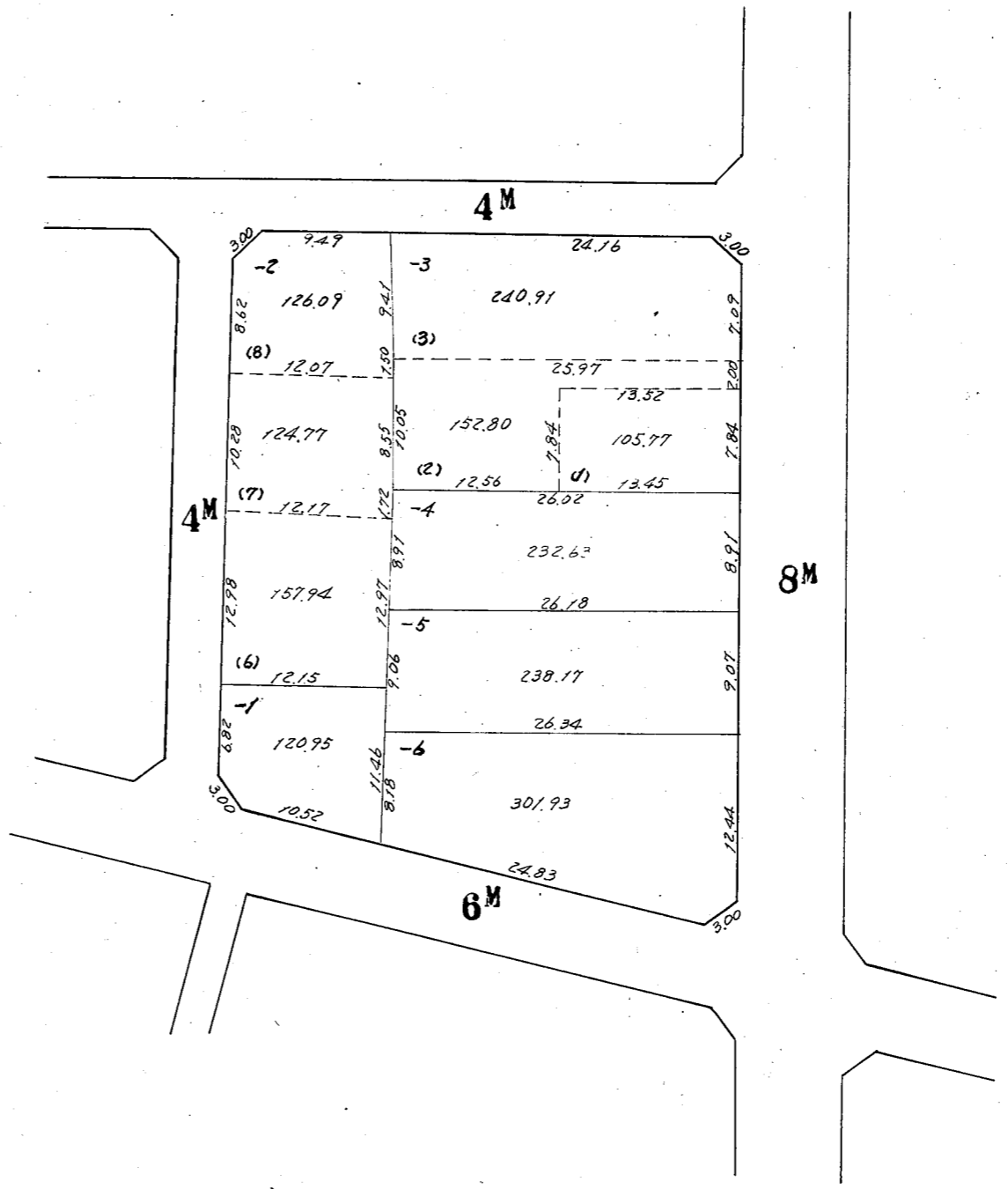
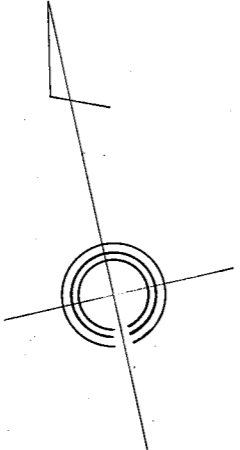
縮尺 1:500

105



川崎区新川通6番換地図

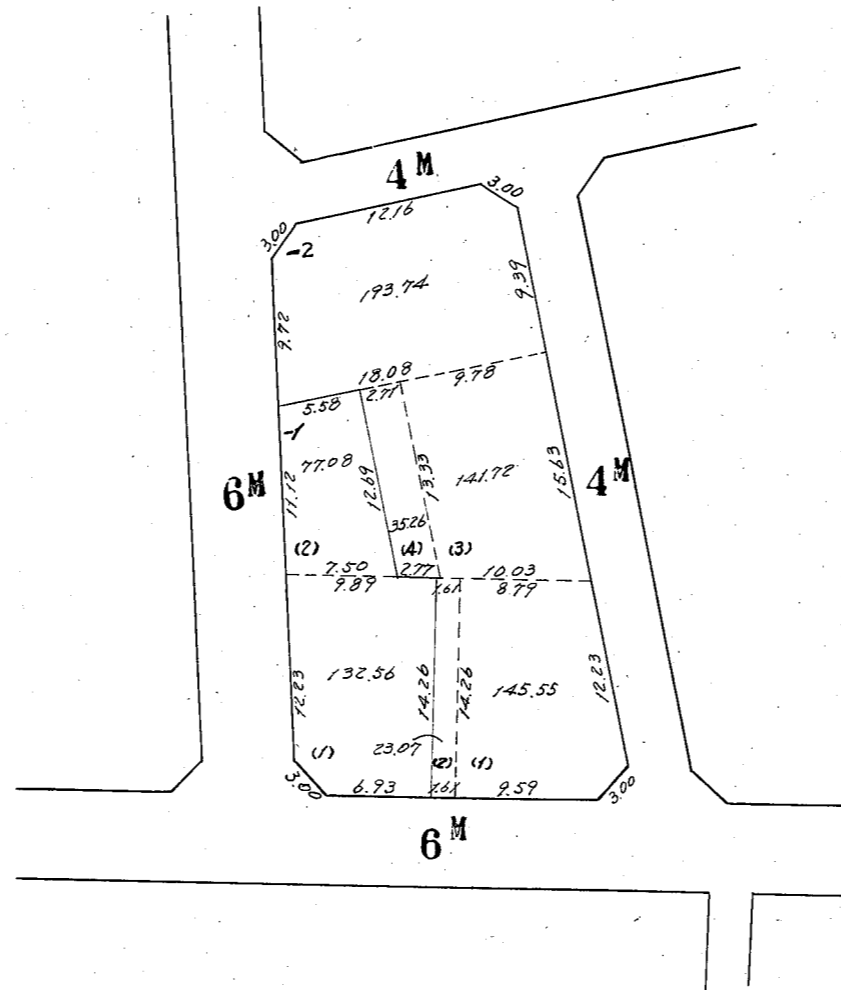
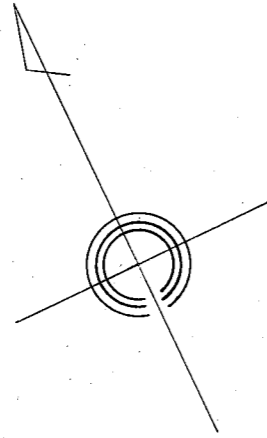
縮尺 1:500



川崎区新川通7番換地図

縮尺 1:500

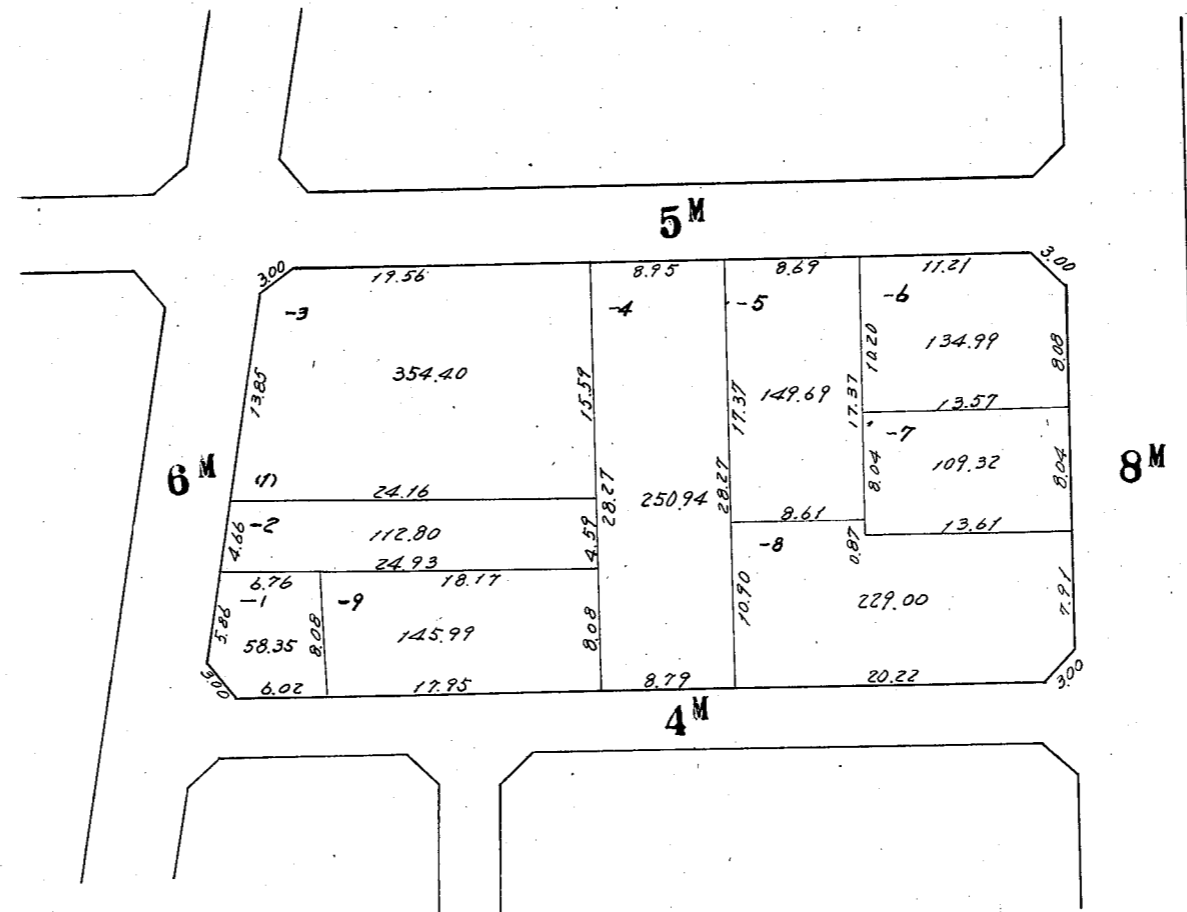
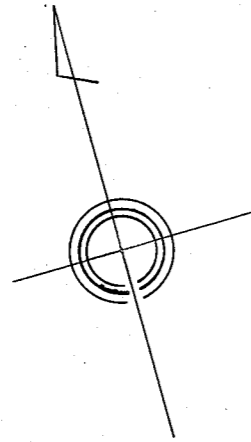
107



川崎区新川通8番換地図

縮尺 1:500

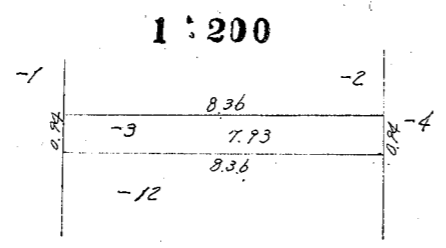
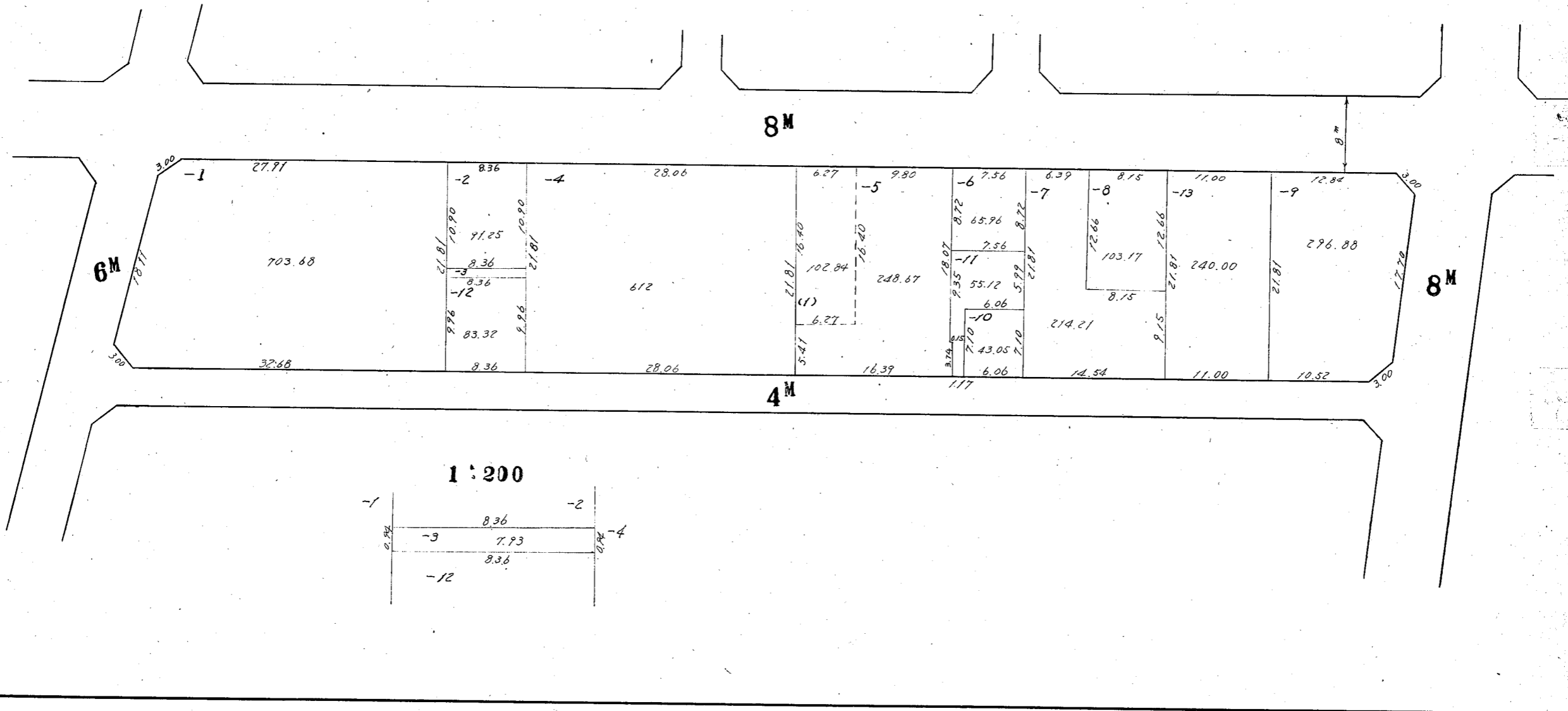
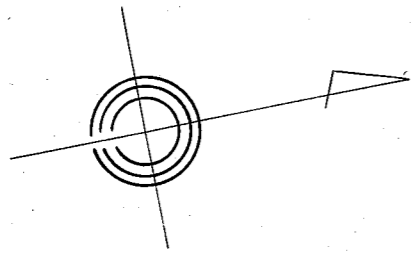
108



川崎区新川通9番換地図

縮尺 1:500

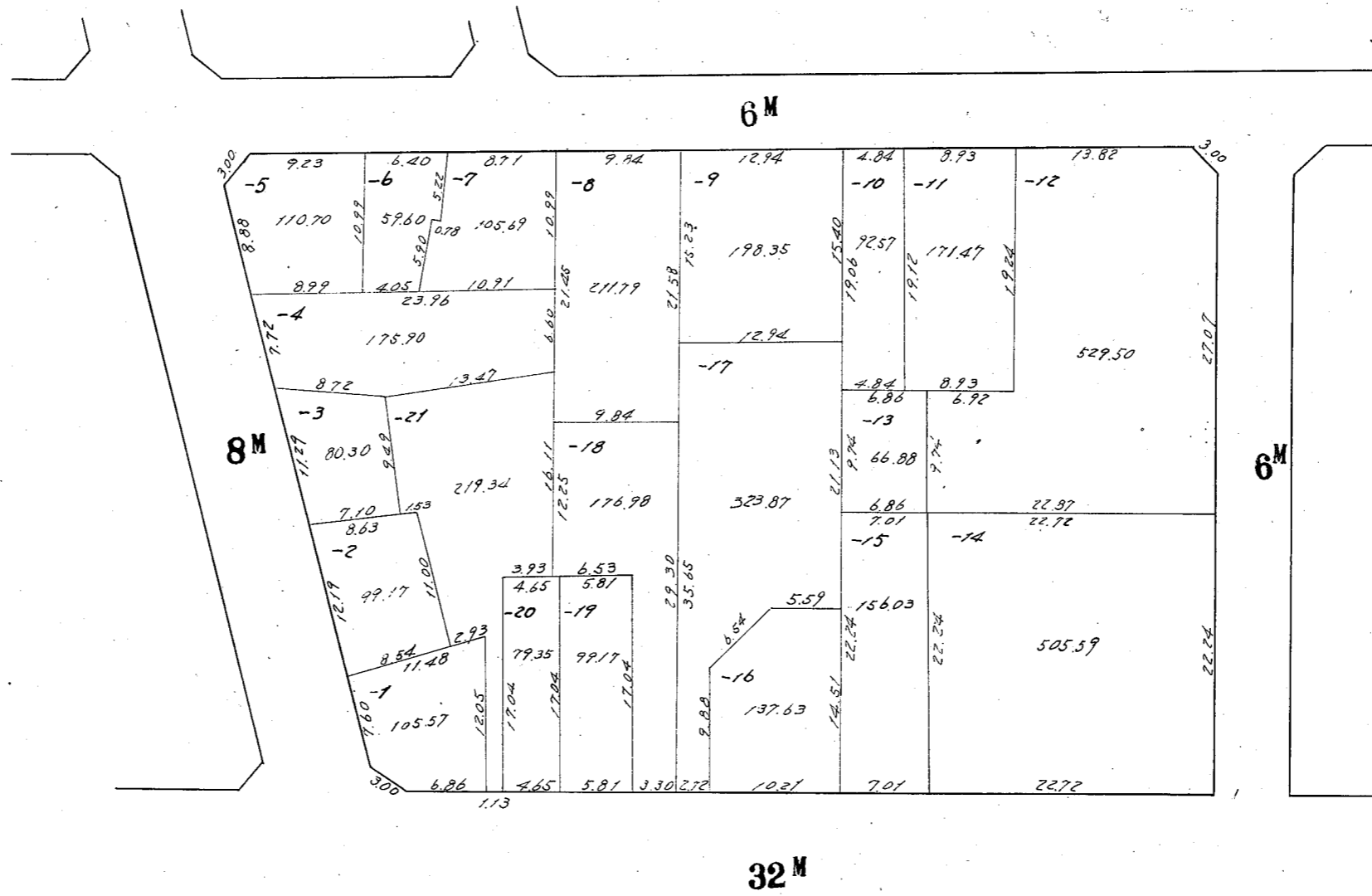
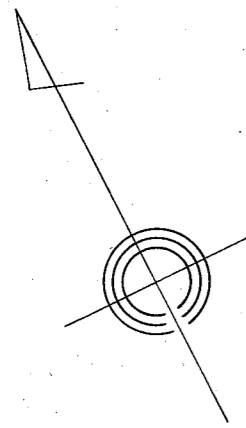
109



この図面は土地区画整理事業の換地処分の公告が行われた当時のものであり、記載されている町名、地番、形状等について、現在の内容と異なることがあります。あくまで参考資料として使用して下さい。

川崎区新川通10番換地図

縮尺 1:500

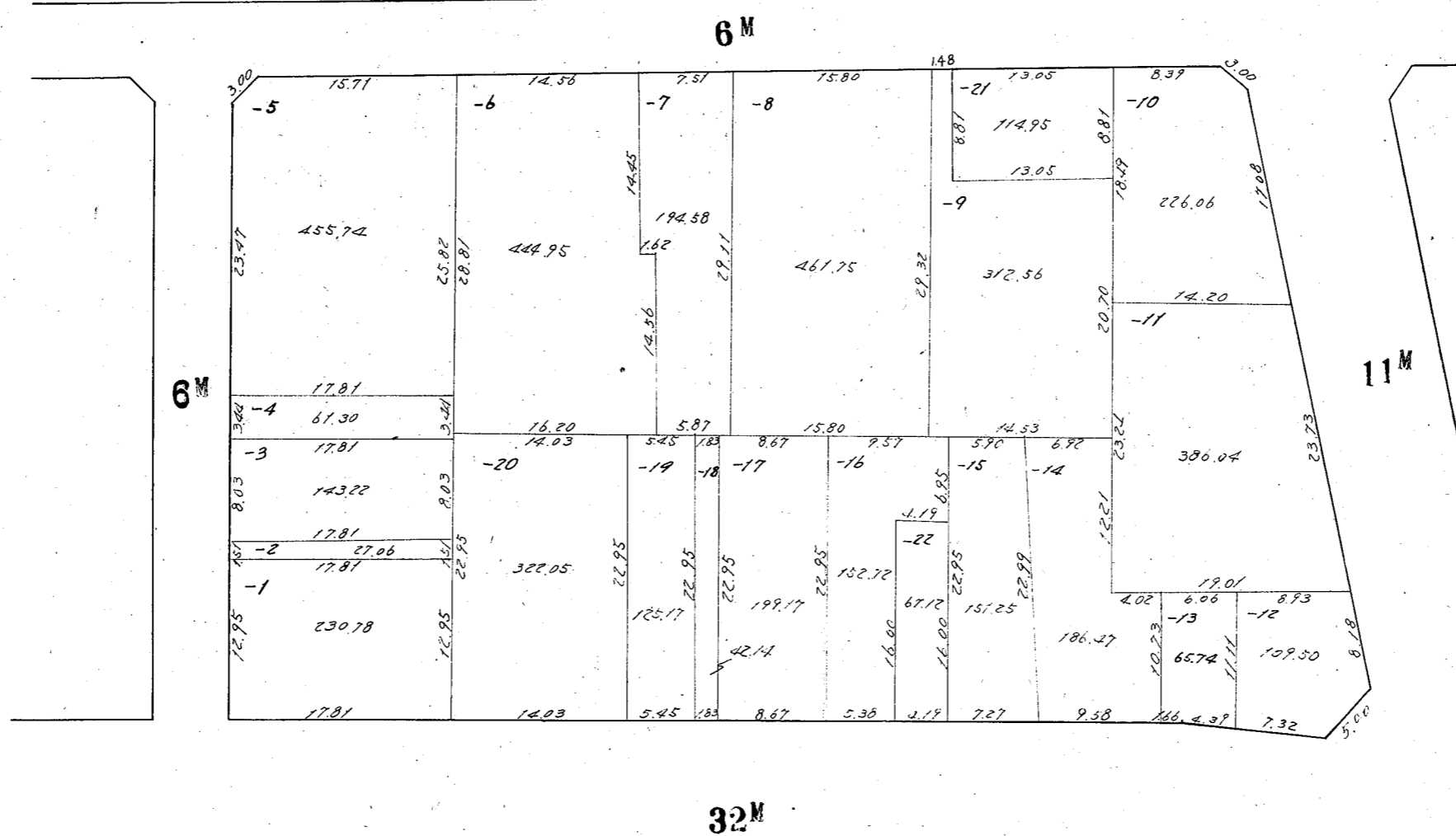
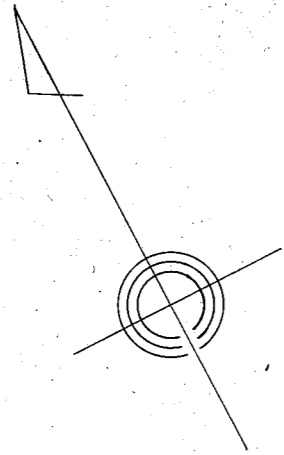


この図面は土地区画整理事業の換地処分公告が行われた当時のものであり、記載されている町名、地番、形状等について、現在の内容と異なることがあります。あくまで参考資料として使用して下さい。

川崎区新川通11番換地図

縮尺 1:500

111



川崎区新川通12番換地図

縮尺 1:1000

112

