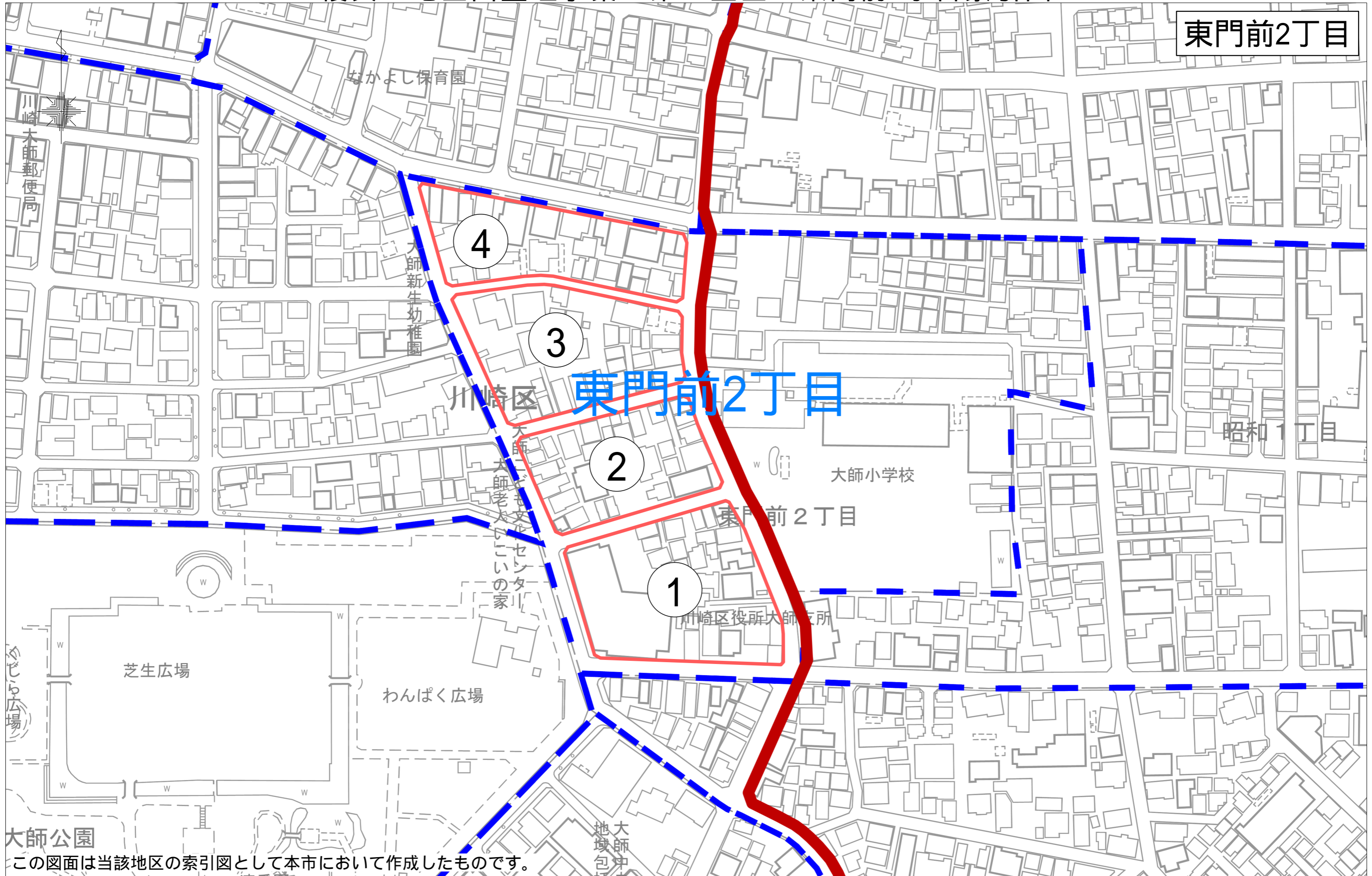


復興土地区画整理事業 第6工区 東門前2丁目索引図

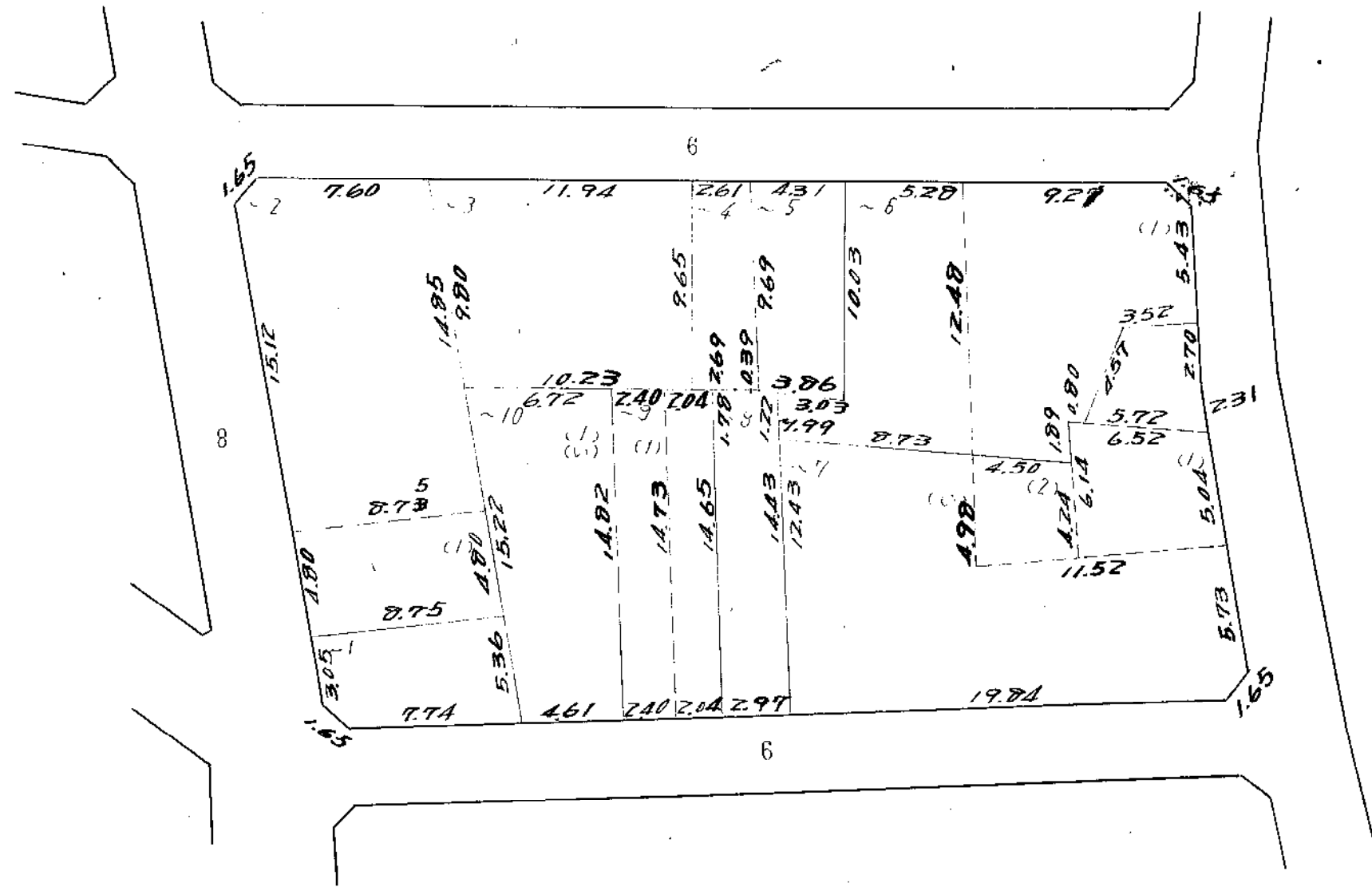


「川崎市の承認を得て同市発行の都市計画基本図を複製したものです。
承認番号（川崎市指令ま計第98号）」

東門前 2丁目 2番換地図

縮尺 1:500

1間=1.81m



この図面は土地区画整理事業の換地処分の公告が行われた当時のものであり、記載されている町名、地番、形状等について、現在の内容と異なることがあります。あくまで参考資料として使用してください。
この図面の距離及び面積は、尺貫法（間、坪）で表示されております。※尺貫法の単位（長さ1間=1.81m 面積1坪=3.31m²）

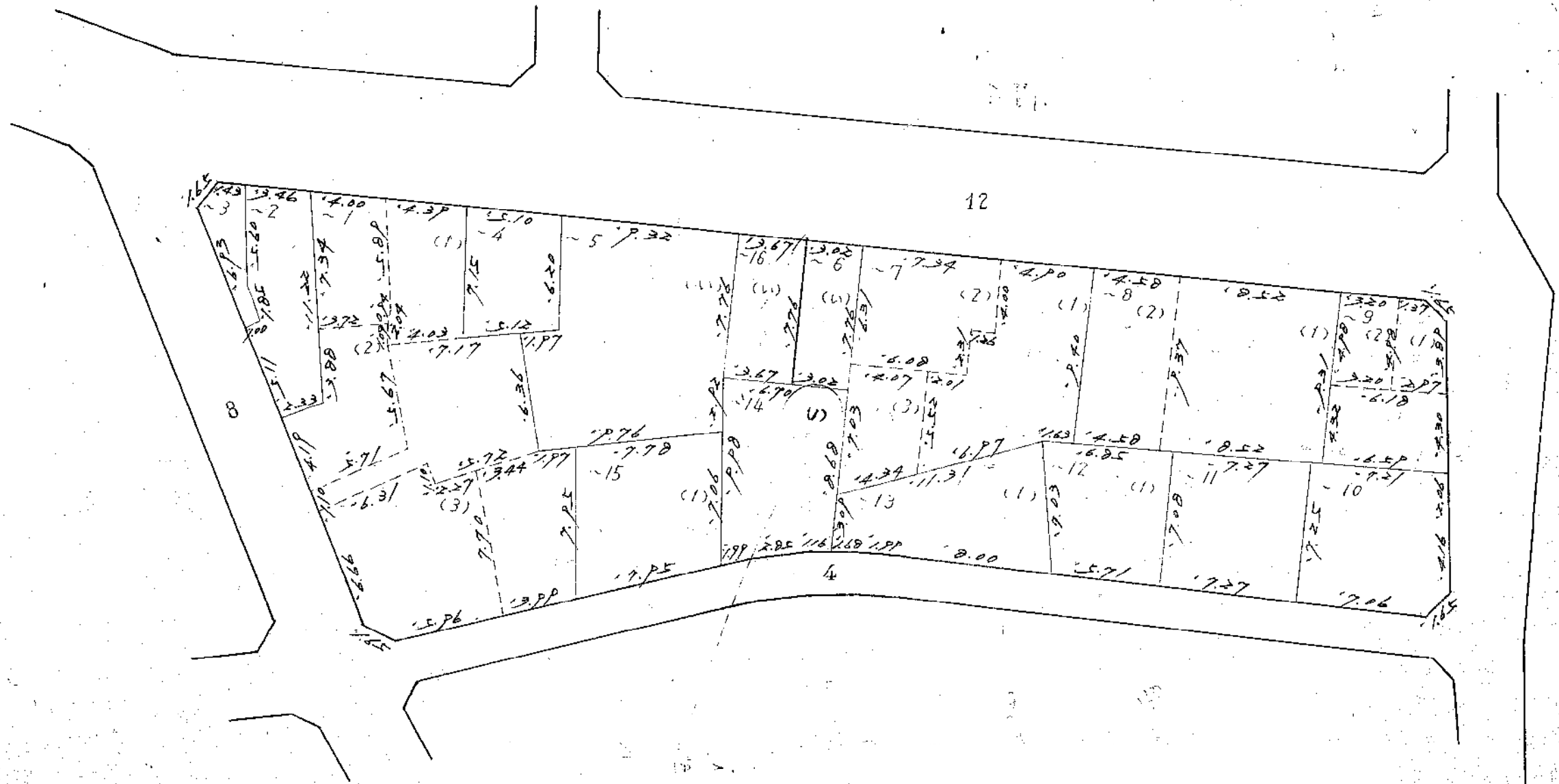
原田町
東門前

東門前 2丁目 4番換地図

縮尺 1:500

1間=1.81m

54



この図面は土地区画整理事業の換地処分公告が行われた当時のものであり、記載されている町名、地番、形状等について、現在の内容と異なることがあります。あくまで参考資料として使用してください。
この図面の距離及び面積は、尺貫法(間、坪)で表示されております。※尺貫法の単位(長さ1間=1.81m 面積1坪=3.31m²)