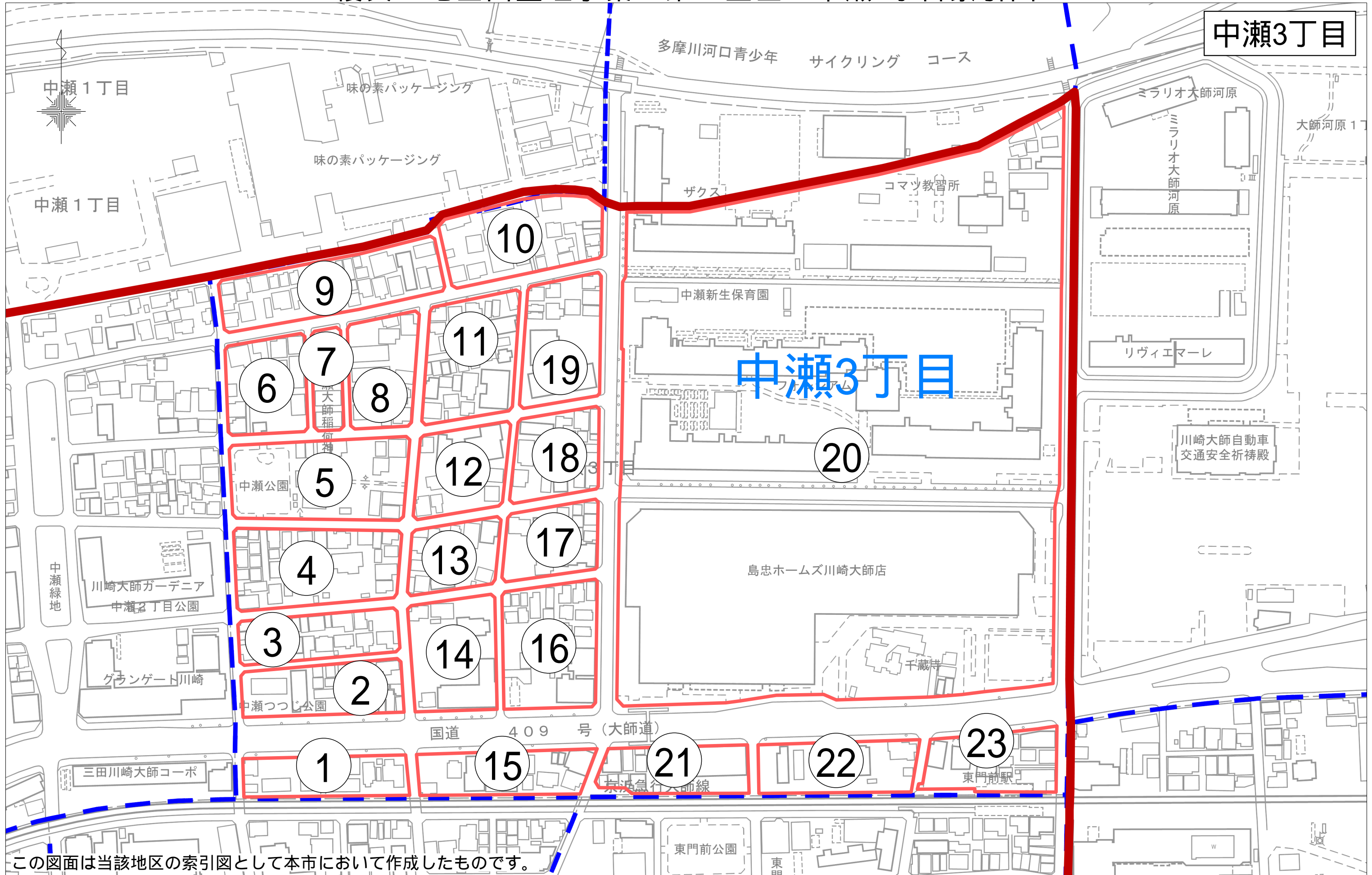


復興土地区画整理事業 第6工区 中瀬3丁目索引図



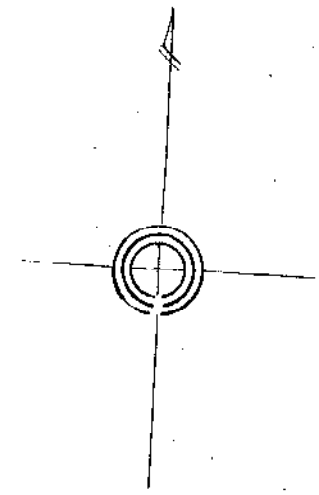
この図面は当該地区の索引図として本市において作成したものです。

「川崎市の承認を得て同市発行の都市計画基本図を複製したものです。承認番号（川崎市指令ま計第98号）」

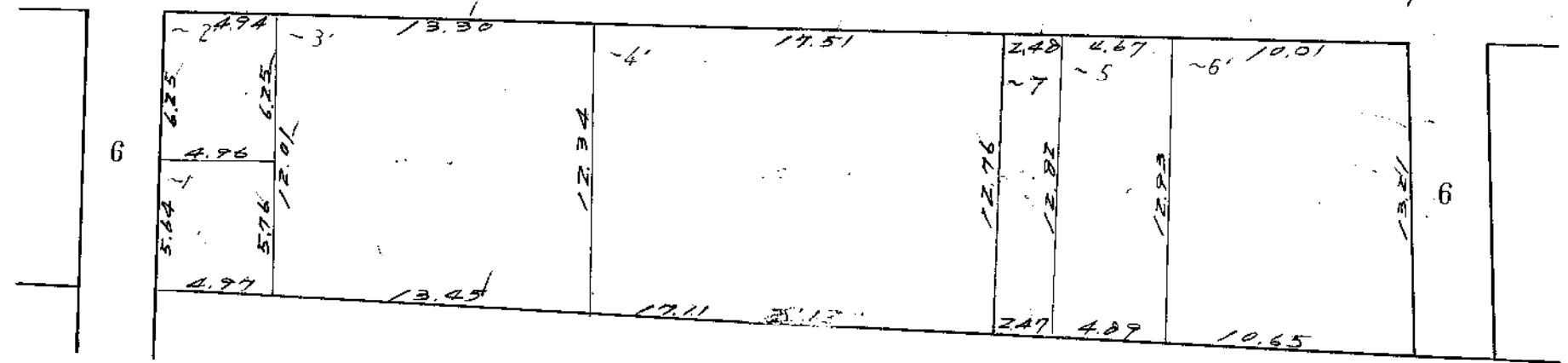
# 中瀬3丁目1番換地図

縮尺 1:500 1間 ≒ 1.81m

196



25

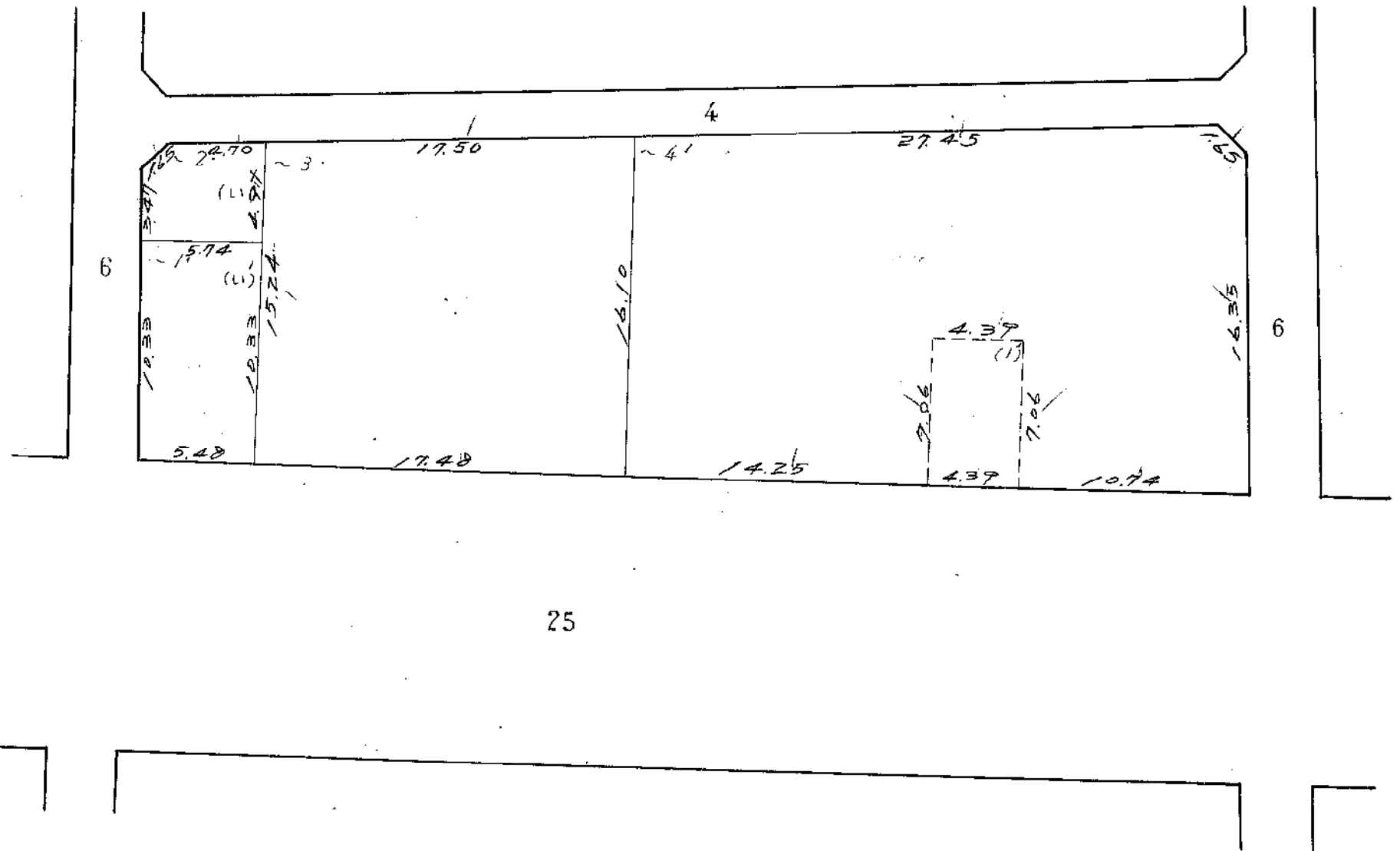
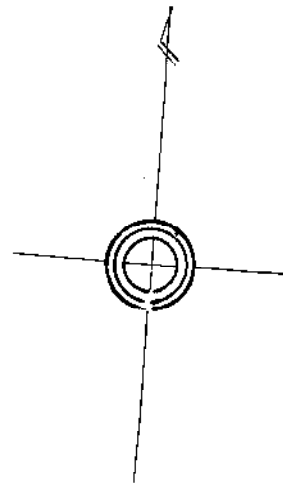


この図面は土地区画整理事業の換地処分の公告が行われた当時のものであり、記載されている町名、地番、形状等について、現在の内容と異なることがあります。あくまで参考資料として使用してください。  
この図面の距離及び面積は、尺貫法（間、坪）で表示されております。※尺貫法の単位（長さ1間≒1.81m 面積1坪≒3.31m<sup>2</sup>）

# 中瀬3丁目2番換地図

縮尺 1:500 1間 ≒ 1.81m

197



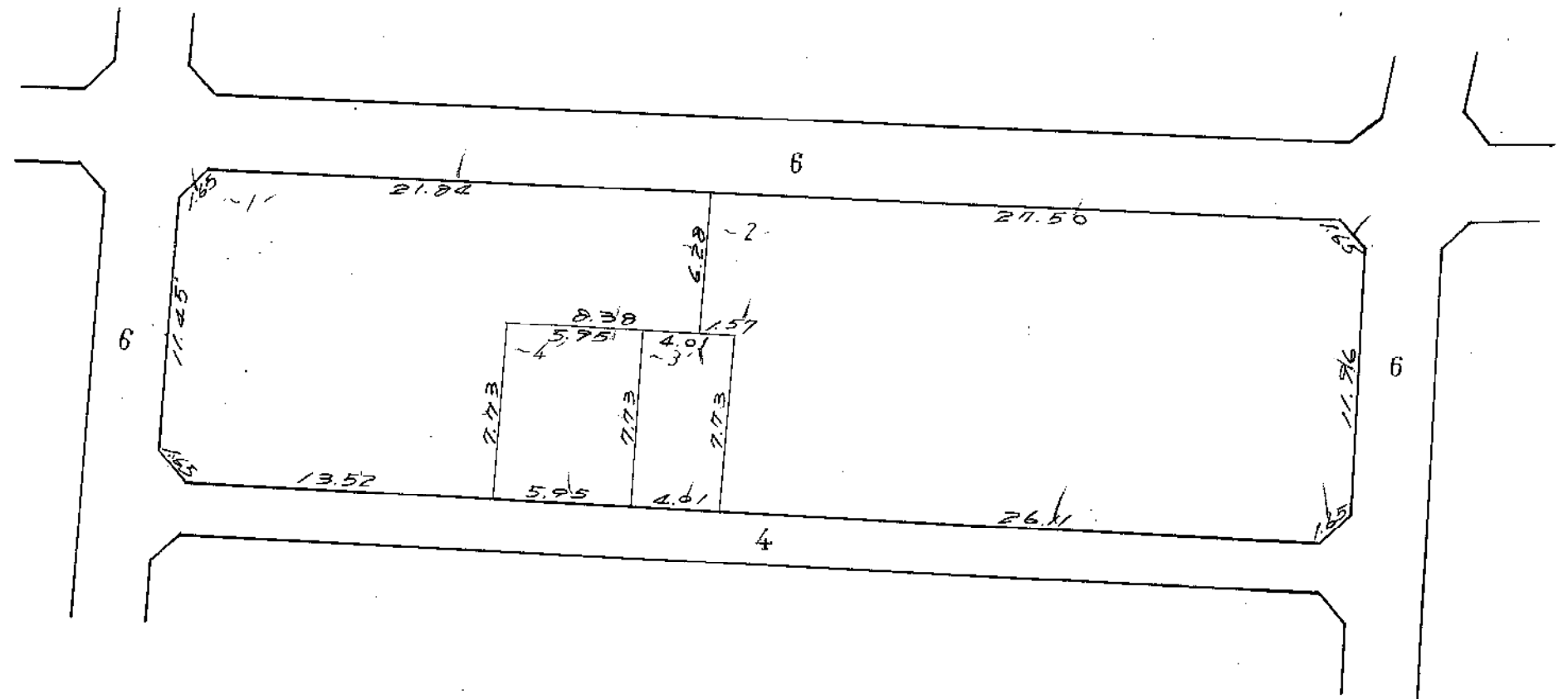
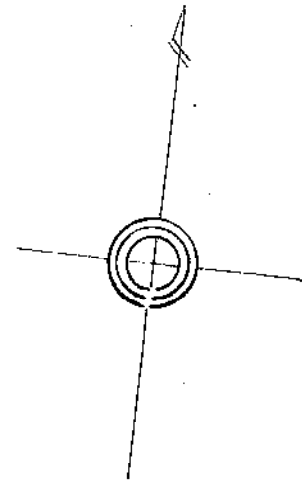
25

この図面は土地区画整理事業の換地処分の公告が行われた当時のものであり、記載されている町名、地番、形状等について、  
 現在の内容と異なることがあります。あくまで参考資料として使用してください。  
 この図面の距離及び面積は、尺貫法（間、坪）で表示されております。※尺貫法の単位（長さ1間≒1.81m 面積1坪≒3.31m<sup>2</sup>）

# 中瀬 3丁目 3番換地図

縮尺 1:500 1間 ≒ 1.81m

198



この図面は土地区画整理事業の換地処分の公告が行われた当時のものであり、記載されている町名、地番、形状等について、現在の内容と異なることがあります。あくまで参考資料として使用してください。  
この図面の距離及び面積は、尺貫法（間、坪）で表示されております。※尺貫法の単位（長さ1間≒1.81m 面積1坪≒3.31m<sup>2</sup>）

# 中瀬3丁目4番換地図

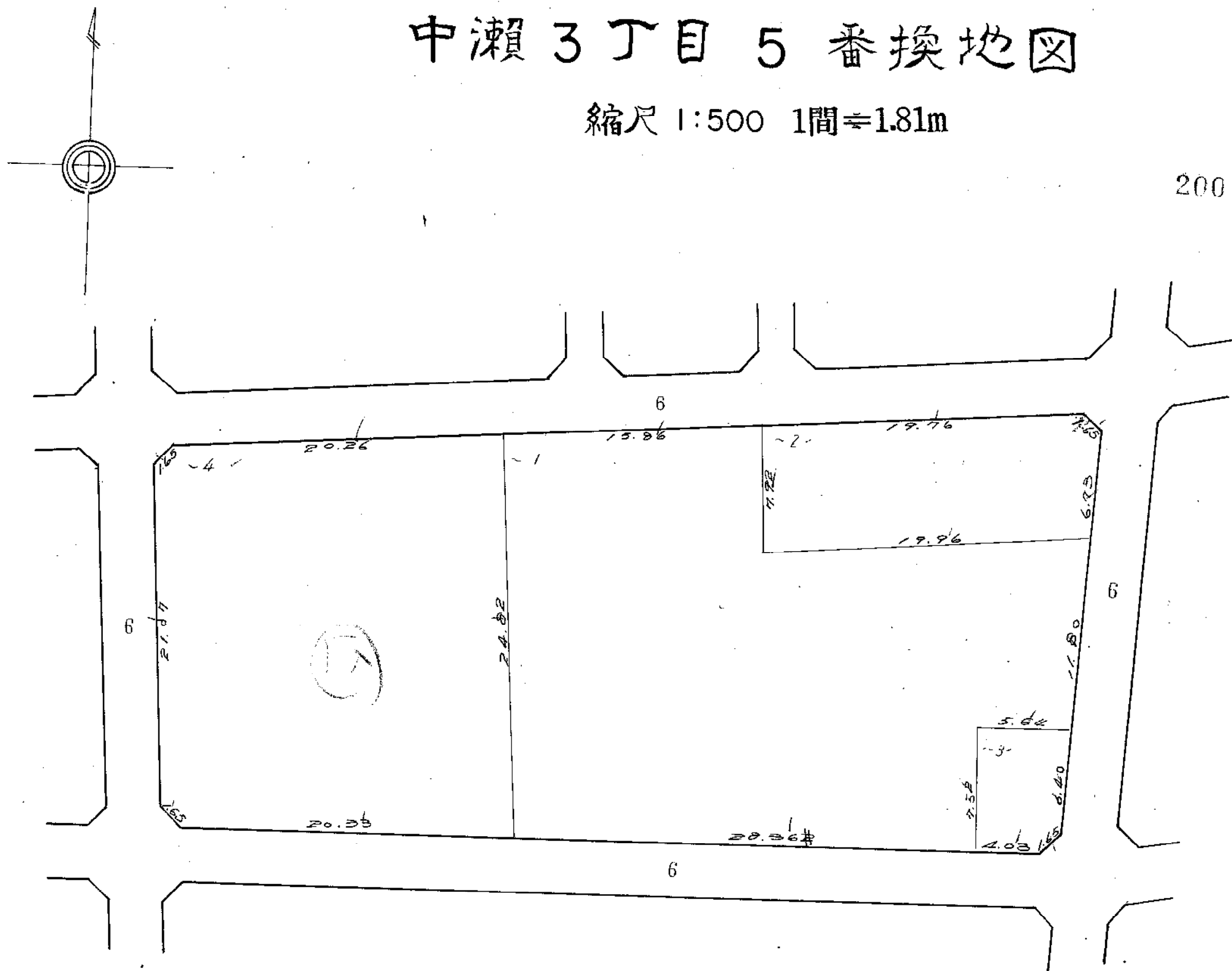
縮尺 1:500 1間≒1.81m



この図面は土地区画整理事業の換地処分の公告が行われた当時のものであり、記載されている町名、地番、形状等について、  
 現在の内容と異なることがあります。あくまで参考資料として使用してください。  
 この図面の距離及び面積は、尺貫法（間、坪）で表示されております。※尺貫法の単位（長さ1間≒1.81m 面積1坪≒3.31m<sup>2</sup>）

# 中瀬 3 丁目 5 番換地図

縮尺 1:500 1間=1.81m

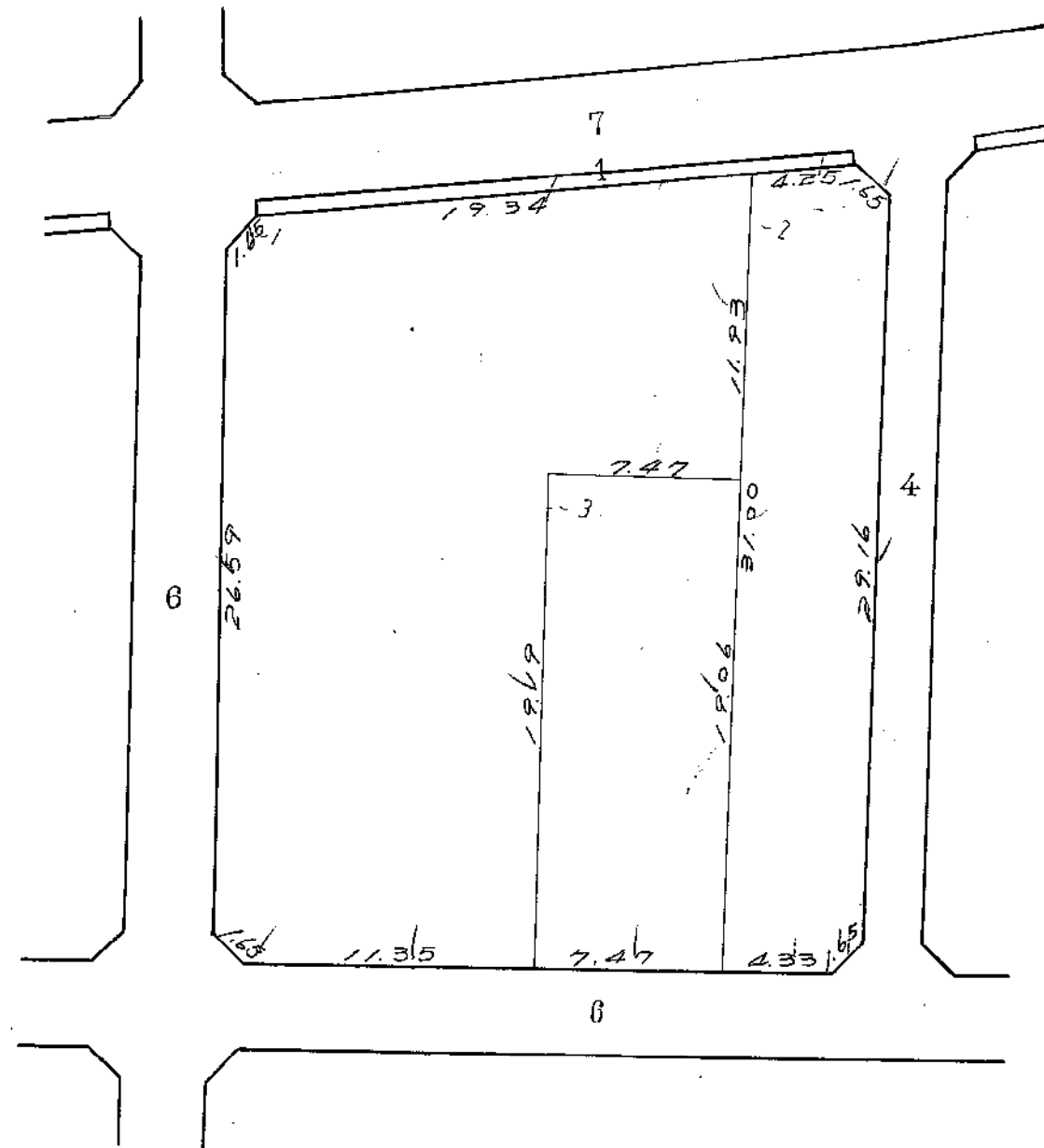
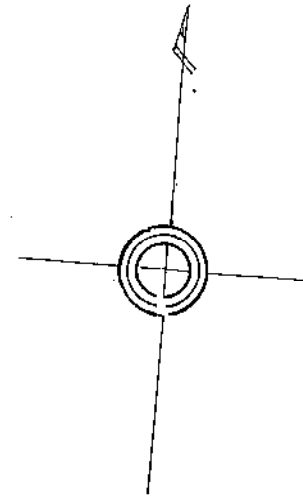


この図面は土地区画整理事業の換地処分の公告が行われた当時のものであり、記載されている町名、地番、形状等について現在の内容と異なることがあります。あくまで参考資料として使用してください。  
この図面の距離及び面積は、尺貫法（間、坪）で表示されております。※尺貫法の単位（長さ1間=1.81m 面積1坪=3.31m<sup>2</sup>）

# 中瀬3丁目6番換地図

縮尺1:500

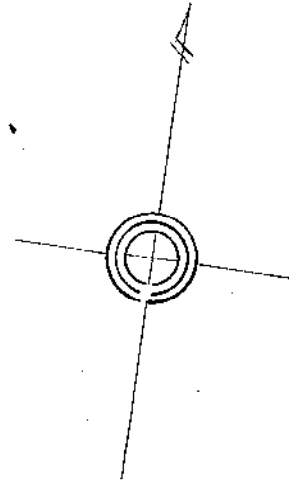
201



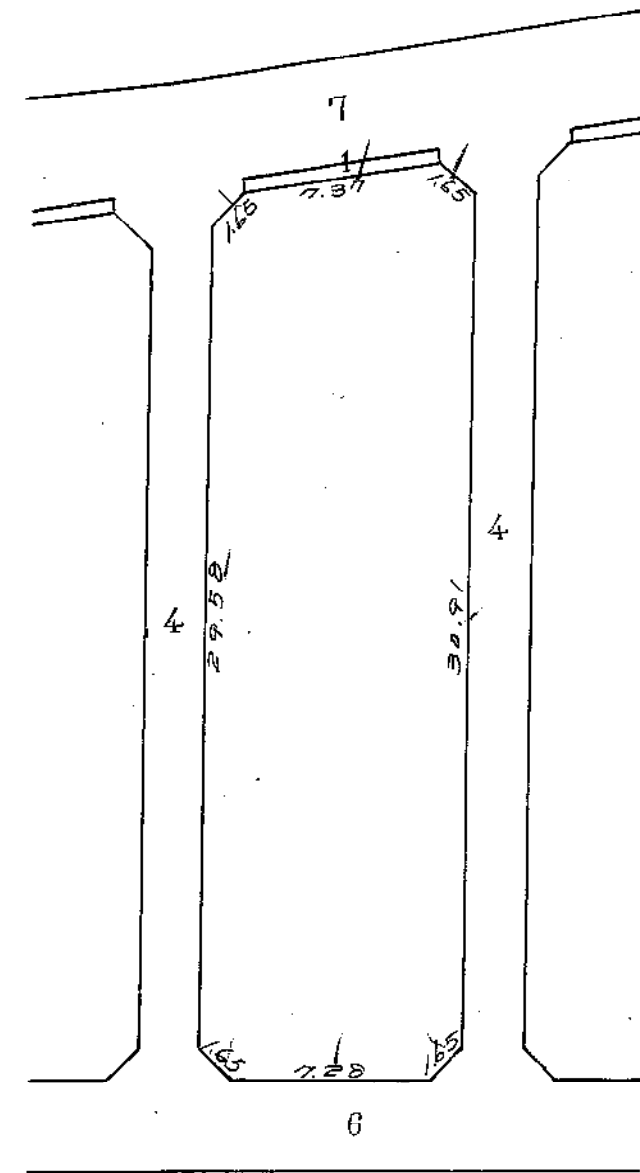
この図面は土地区画整理事業の換地処分の公告が行われた当時のものであり、記載されている町名、地番、形状等について、  
現在の内容と異なることがあります。あくまで参考資料として使用してください。  
この図面の距離及び面積は、尺貫法（間、坪）で表示されております。※尺貫法の単位（長さ1間≒1.81m 面積1坪≒3.31m<sup>2</sup>）

# 中瀬3丁目7番換地図

縮尺 1:500 1間≒1.81m



202

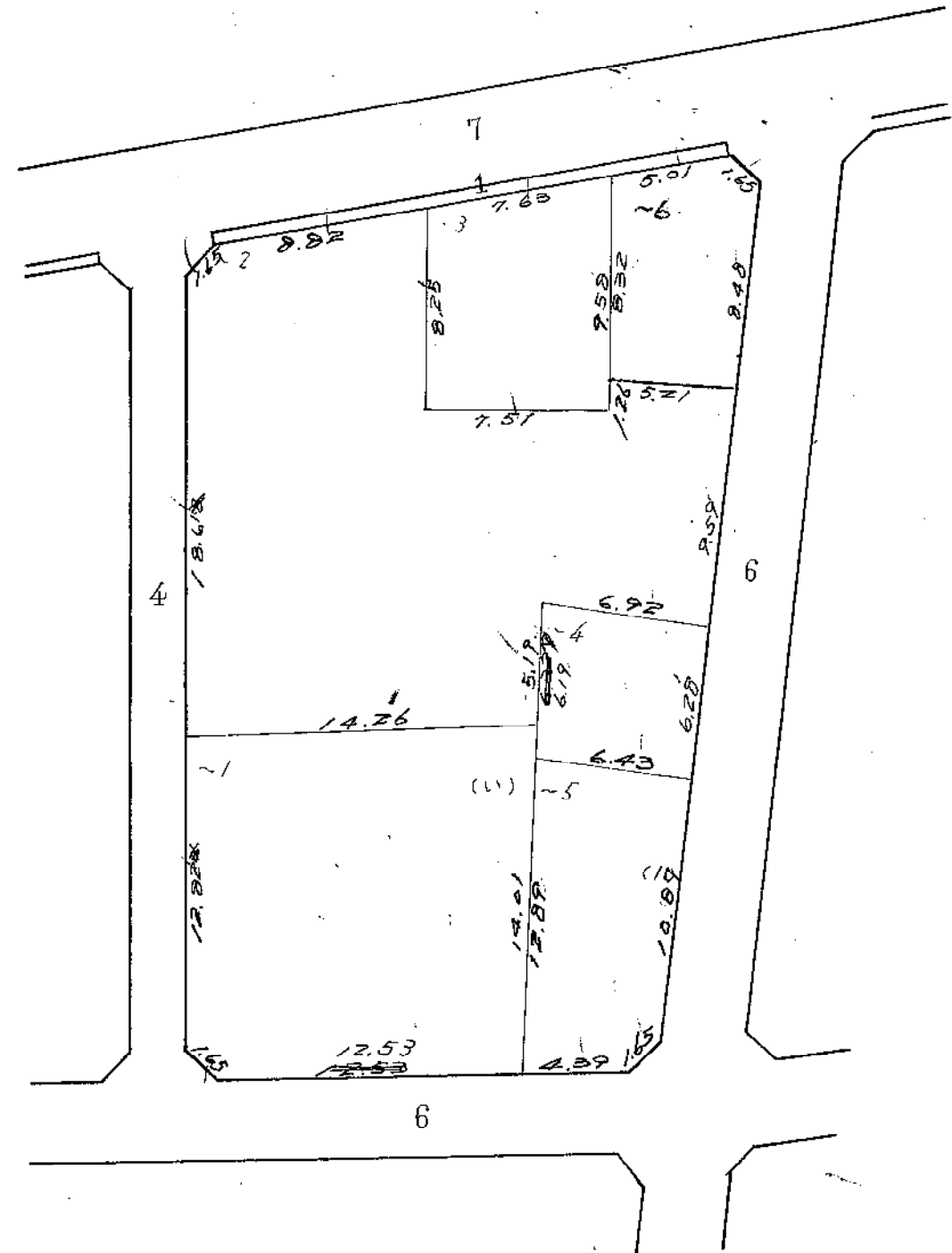
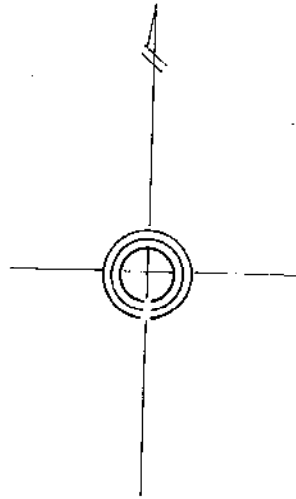


この図面は土地区画整理事業の換地処分の公告が行われた当時のものであり、記載されている町名、地番、形状等について、  
現在の内容と異なることがあります。あくまで参考資料として使用してください。  
この図面の距離及び面積は、尺貫法（間、坪）で表示されております。※尺貫法の単位（長さ1間≒1.81m 面積1坪≒3.31m<sup>2</sup>）



# 中瀬3丁目8番換地図

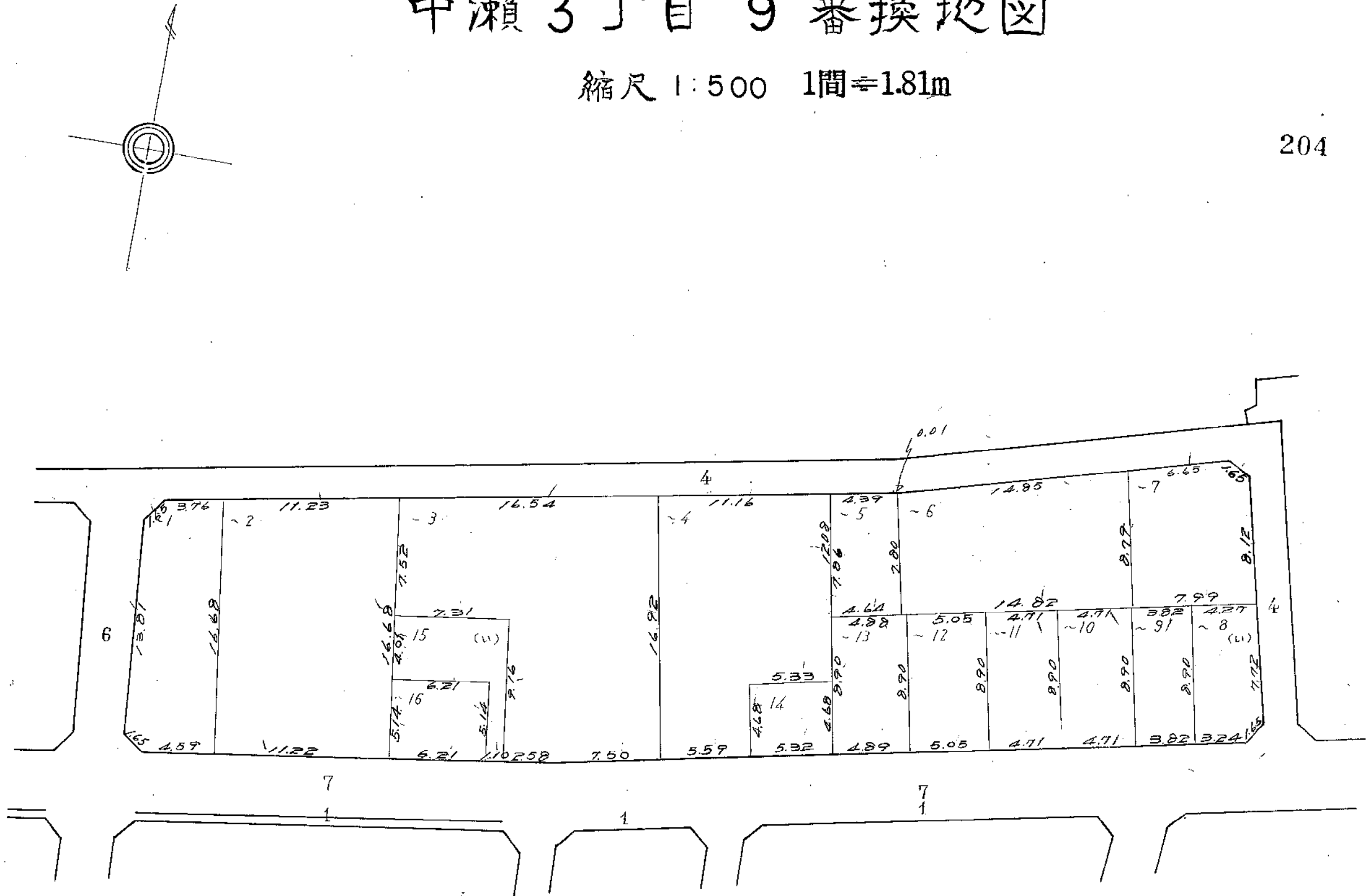
縮尺 1:500 1間≒1.81m



この図面は土地区画整理事業の換地処分の公告が行われた当時のものであり、記載されている町名、地番、形状等について現在の内容と異なることがあります。あくまで参考資料として使用してください。  
この図面の距離及び面積は、尺貫法（間、坪）で表示されております。※尺貫法の単位（長さ1間≒1.81m 面積1坪≒3.31m<sup>2</sup>）

# 中瀬3丁目9番換地図

縮尺 1:500 1間≒1.81m



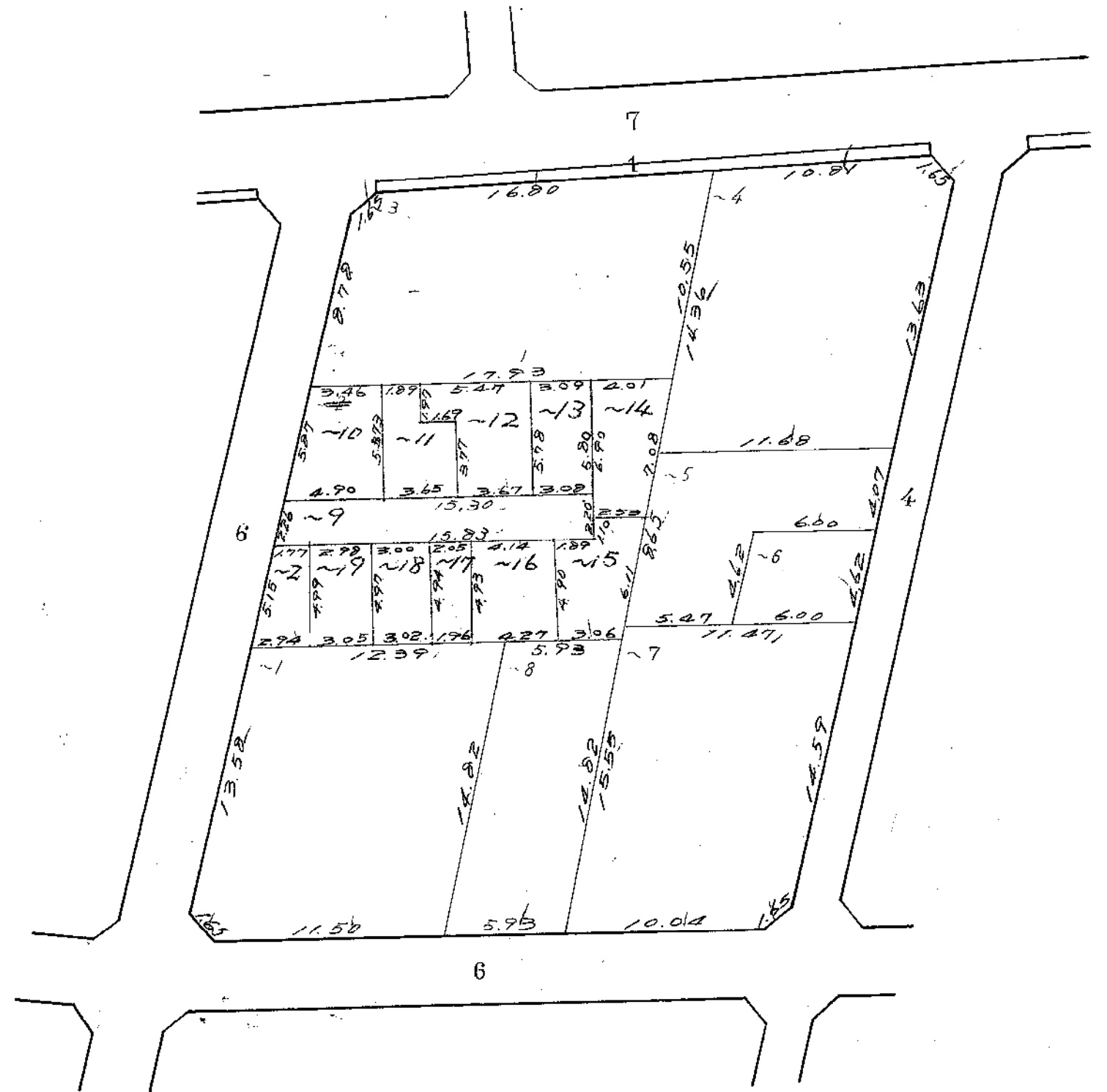
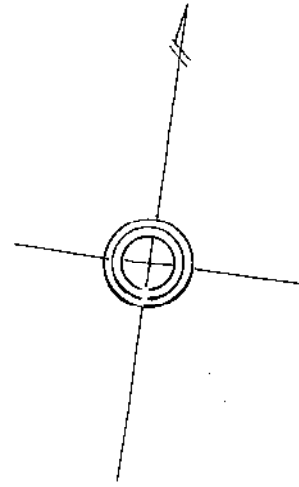
この図面は土地区画整理事業の換地処分の公告が行われた当時のものであり、記載されている町名、地番、形状等について、  
 現在の内容と異なることがあります。あくまで参考資料として使用してください。  
 この図面の距離及び面積は、尺貫法（間、坪）で表示されております。※尺貫法の単位（長さ1間≒1.81m 面積1坪≒3.31m<sup>2</sup>）



# 中瀬3丁目11番換地図

縮尺 1:500 1間≒1.81m

206

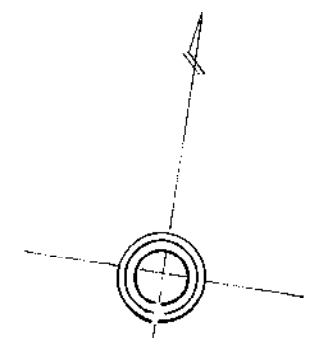


この図面は土地区画整理事業の換地処分の公告が行われた当時のものであり、記載されている町名、地番、形状等について、現在の内容と異なることがあります。あくまで参考資料として使用してください。  
この図面の距離及び面積は、尺貫法（間、坪）で表示されております。※尺貫法の単位（長さ1間≒1.81m 面積1坪≒3.31m<sup>2</sup>）

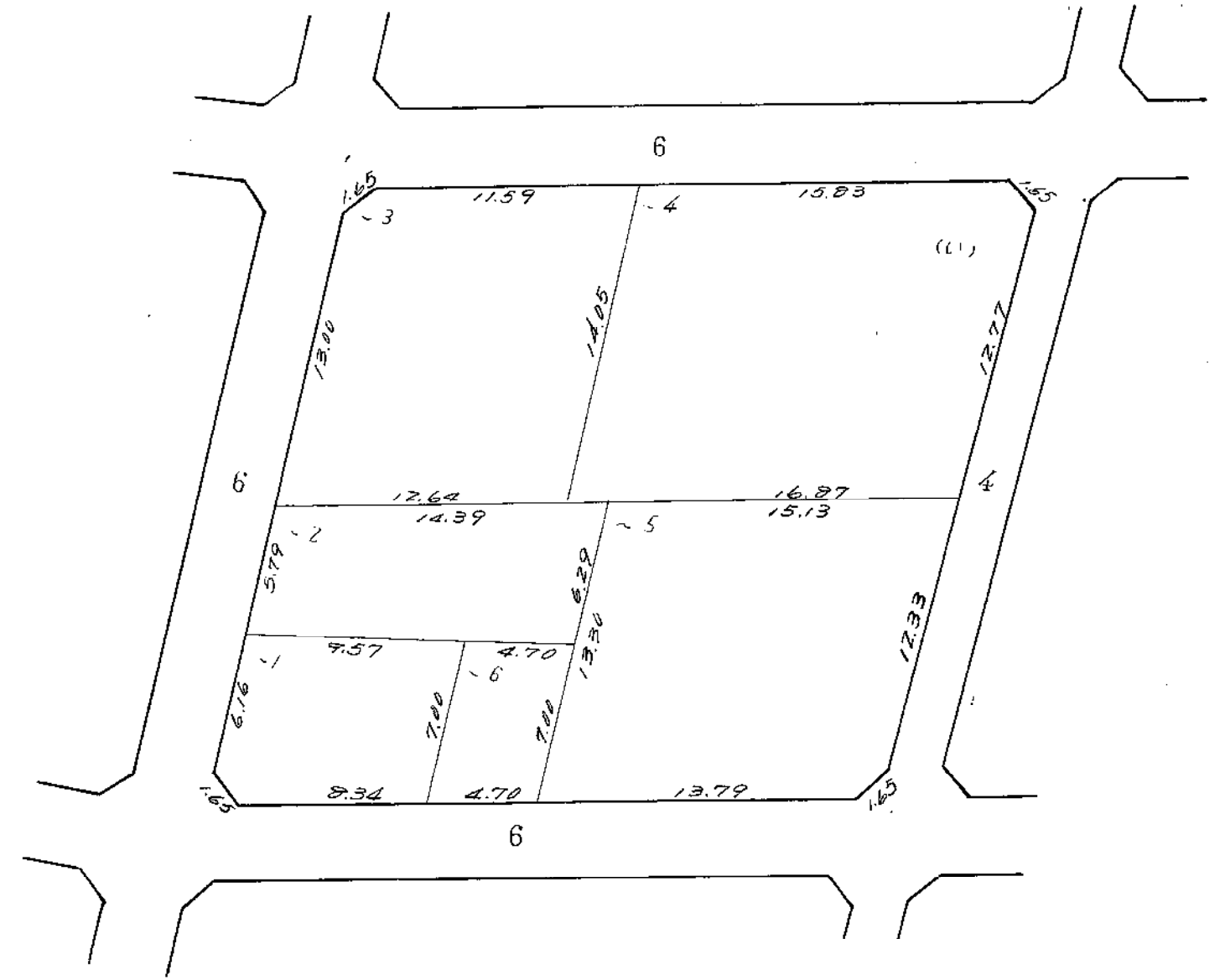
# 中瀬3丁目12番換地図

縮尺 1:500 1間=1.81m

207



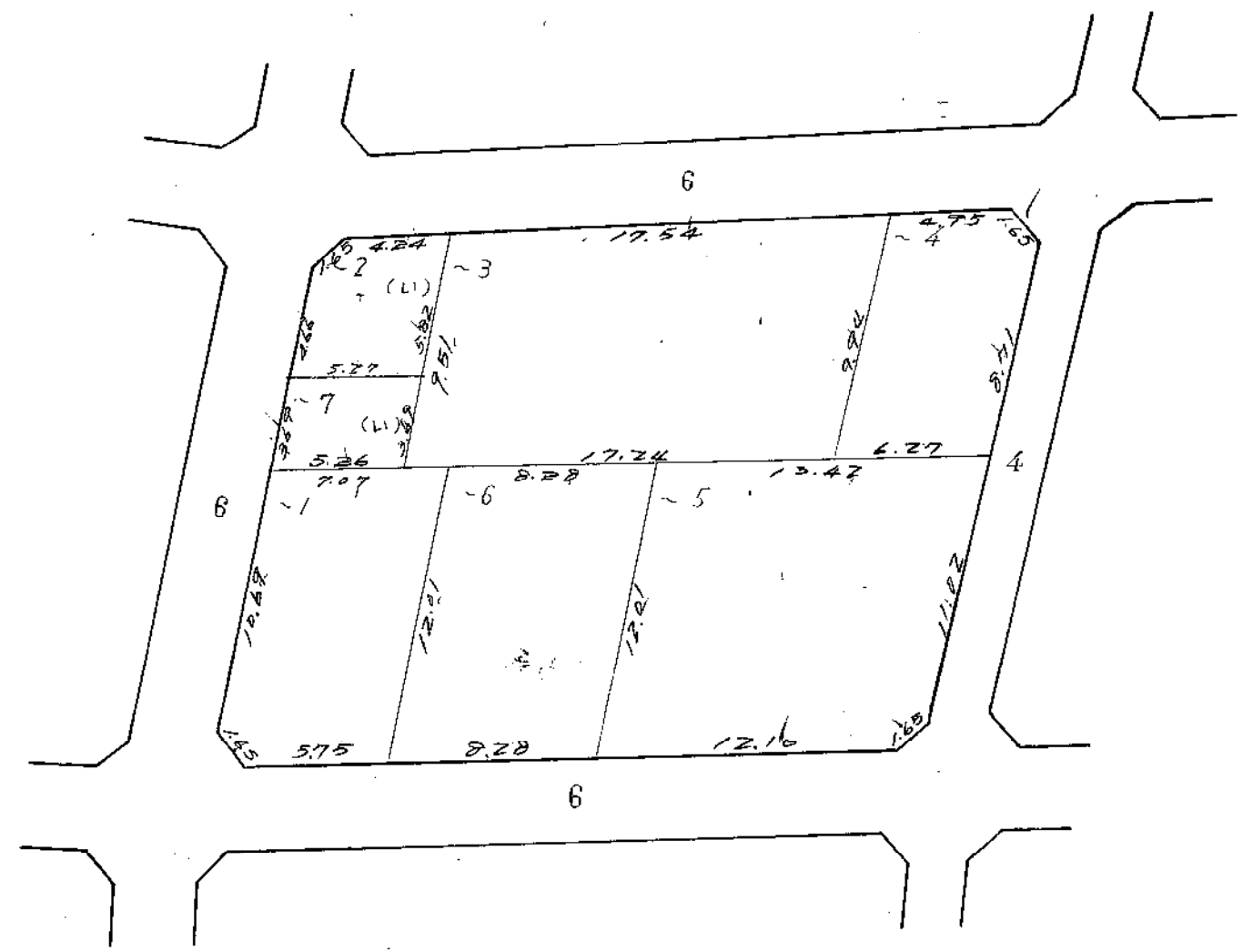
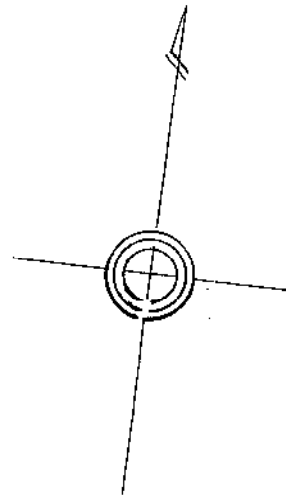
単位  
1間=1.81m



この図面は土地区画整理事業の換地処分の公告が行われた当時のものであり、記載されている町名、地番、形状等について、  
 現在の内容と異なることがあります。あくまで参考資料として使用してください。  
 この図面の距離及び面積は、尺貫法（間、坪）で表示されております。※尺貫法の単位（長さ1間=1.81m 面積1坪=3.31m<sup>2</sup>）

# 中瀬 3 丁目 13 番換地図

縮尺 1:500 1間≒1.81m

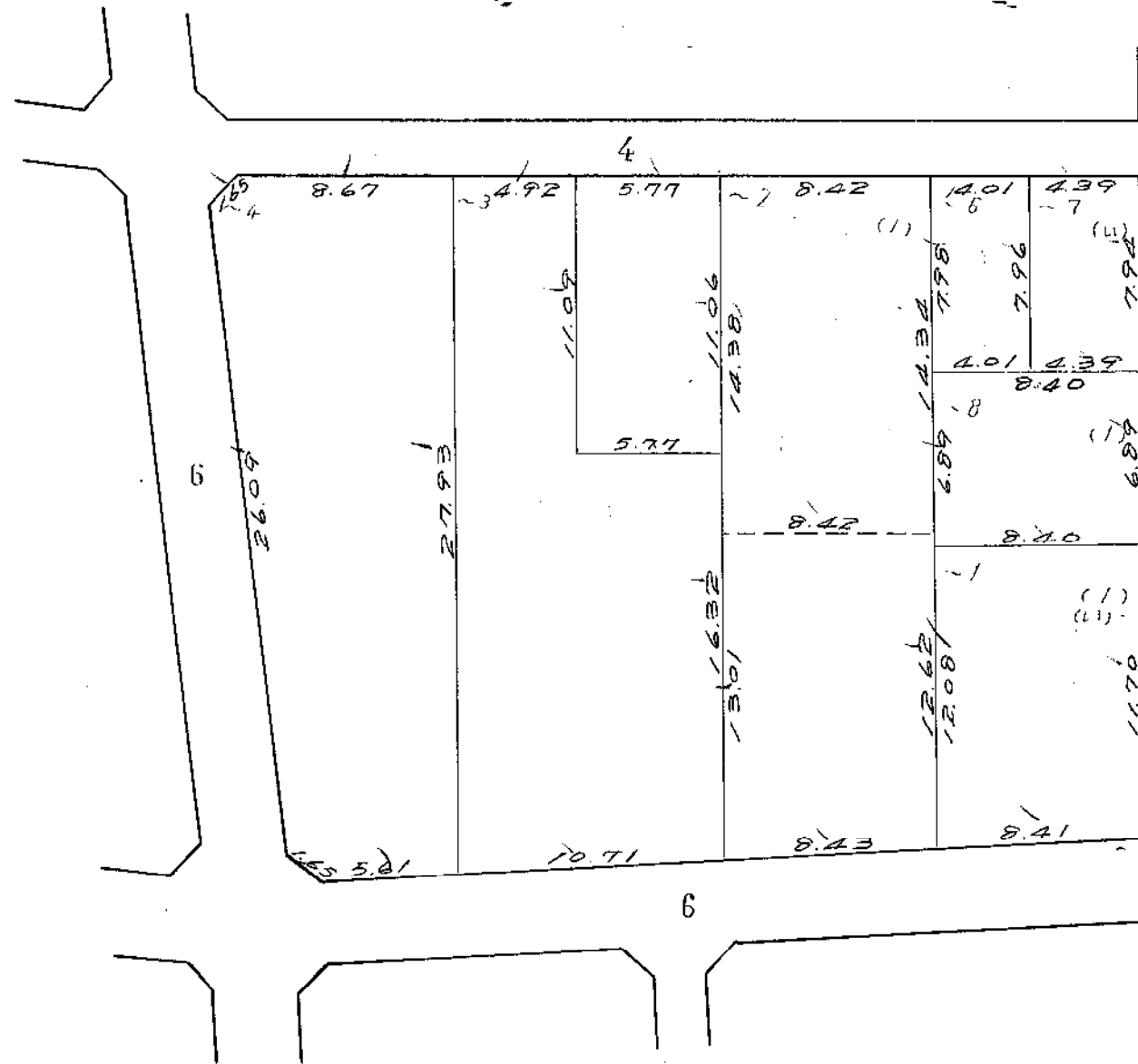
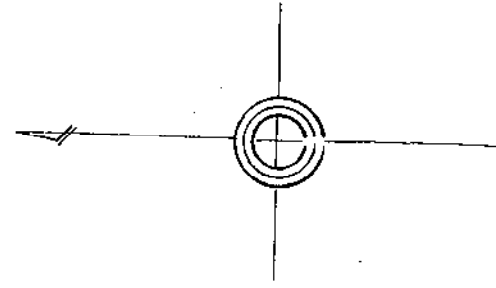


この図面は土地区画整理事業の換地処分の公告が行われた当時のものであり、記載されている町名、地番、形状等について、  
 現在の内容と異なることがあります。あくまで参考資料として使用してください。  
 この図面の距離及び面積は、尺貫法（間、坪）で表示されております。※尺貫法の単位（長さ1間≒1.81m 面積1坪≒3.31m<sup>2</sup>）

# 中瀬 3 丁目 14 番換地図

縮尺 1:500

1間 ≒ 1.81m



25

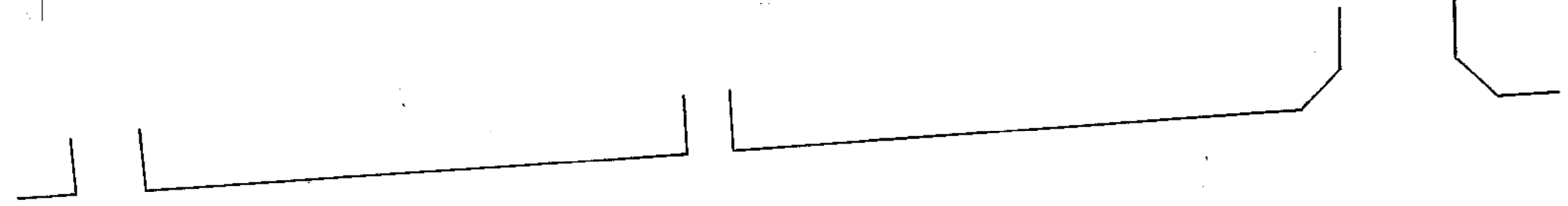
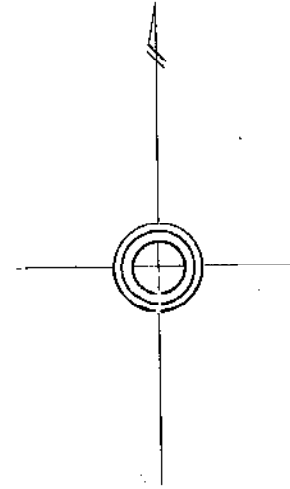
この図面は土地区画整理事業の換地処分の公告が行われた当時のものであり、記載されている町名、地番、形状等について、  
 現在の内容と異なることがあります。あくまで参考資料として使用してください。  
 この図面の距離及び面積は、尺貫法（間、坪）で表示されております。※尺貫法の単位（長さ1間≒1.81m 面積1坪≒3.31m<sup>2</sup>）

# 中瀬 3 丁目 15 番換地図

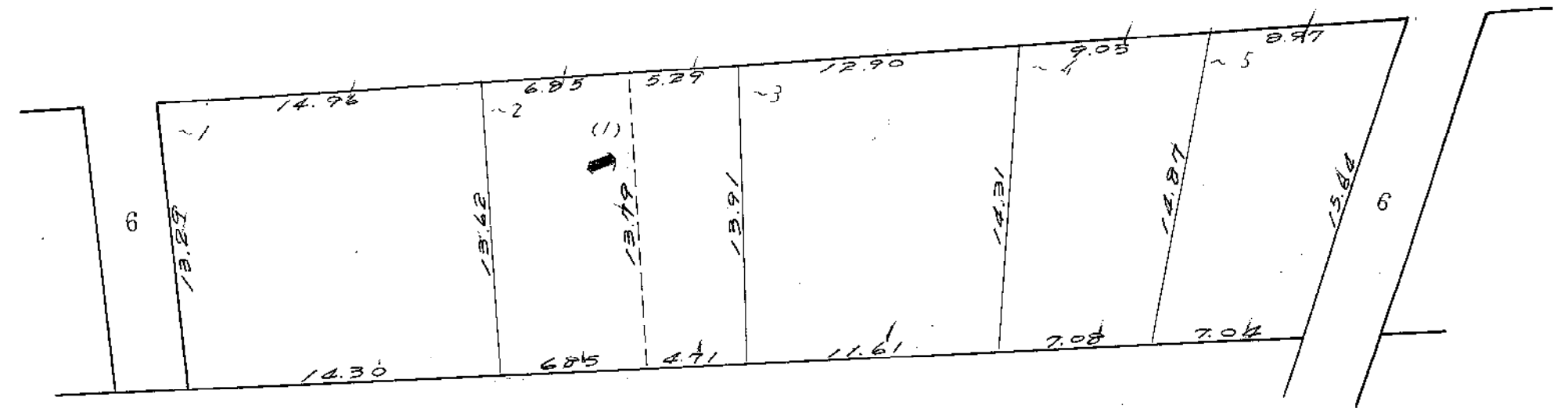
縮尺 1:500

1間 ≒ 1.81m

210



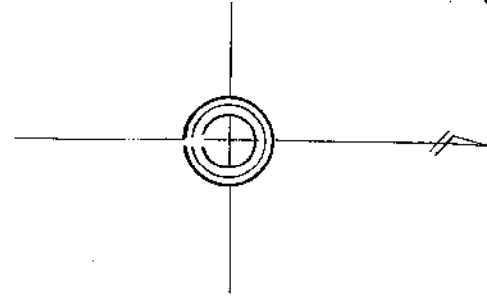
25



この図面は土地区画整理事業の換地処分の公告が行われた当時のものであり、記載されている町名、地番、形状等について、  
 現在の内容と異なることがあります。あくまで参考資料として使用してください。  
 この図面の距離及び面積は、尺貫法（間、坪）で表示されております。※尺貫法の単位（長さ1間≒1.81m 面積1坪≒3.31m<sup>2</sup>）



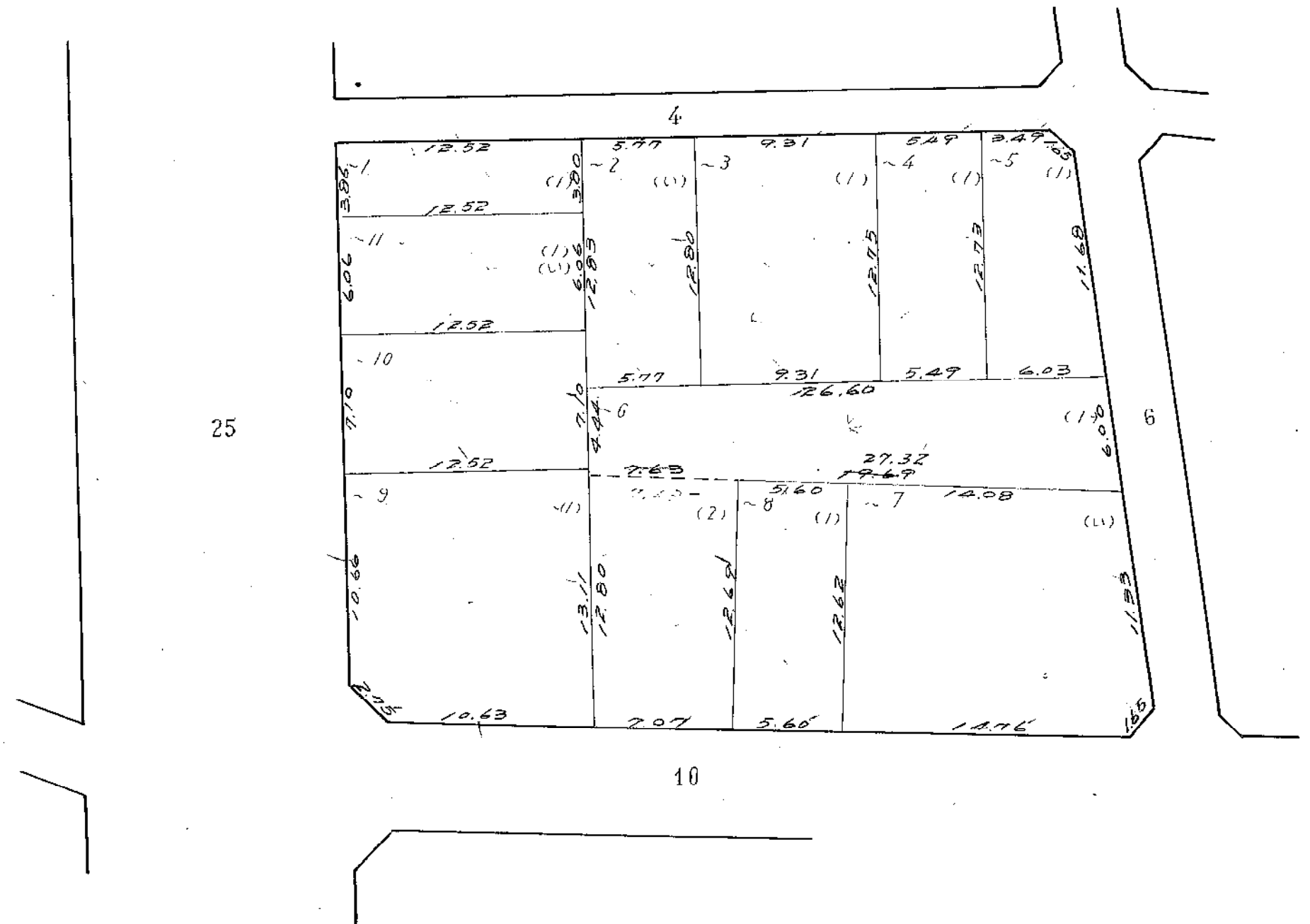
# 中瀬3丁目16番換地図



縮尺 1:500

1間 ≒ 1.81m

211

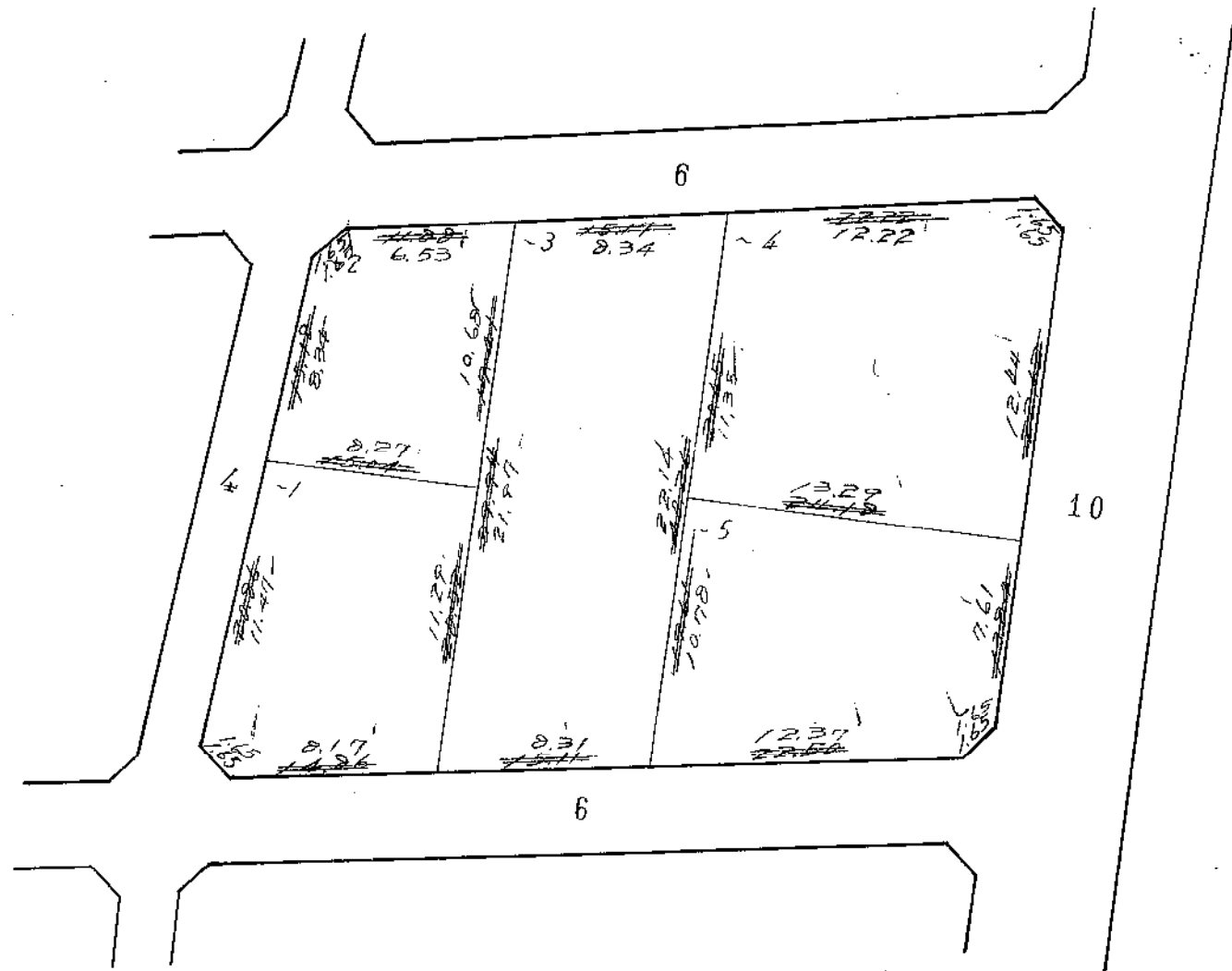
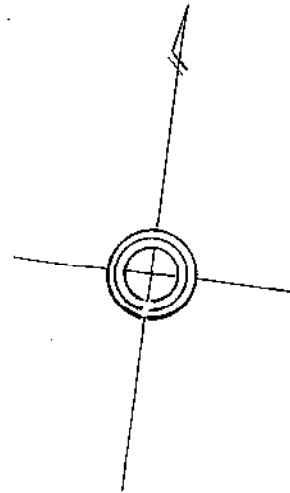


この図面は土地区画整理事業の換地処分の公告が行われた当時のものであり、記載されている町名、地番、形状等について、現在の内容と異なることがあります。あくまで参考資料として使用してください。  
この図面の距離及び面積は、尺貫法（間、坪）で表示されております。※尺貫法の単位（長さ1間≒1.81m 面積1坪≒3.31m<sup>2</sup>）

# 中瀬3丁目17番換地図

縮尺 1:500 1間 ≒ 1.81m

212

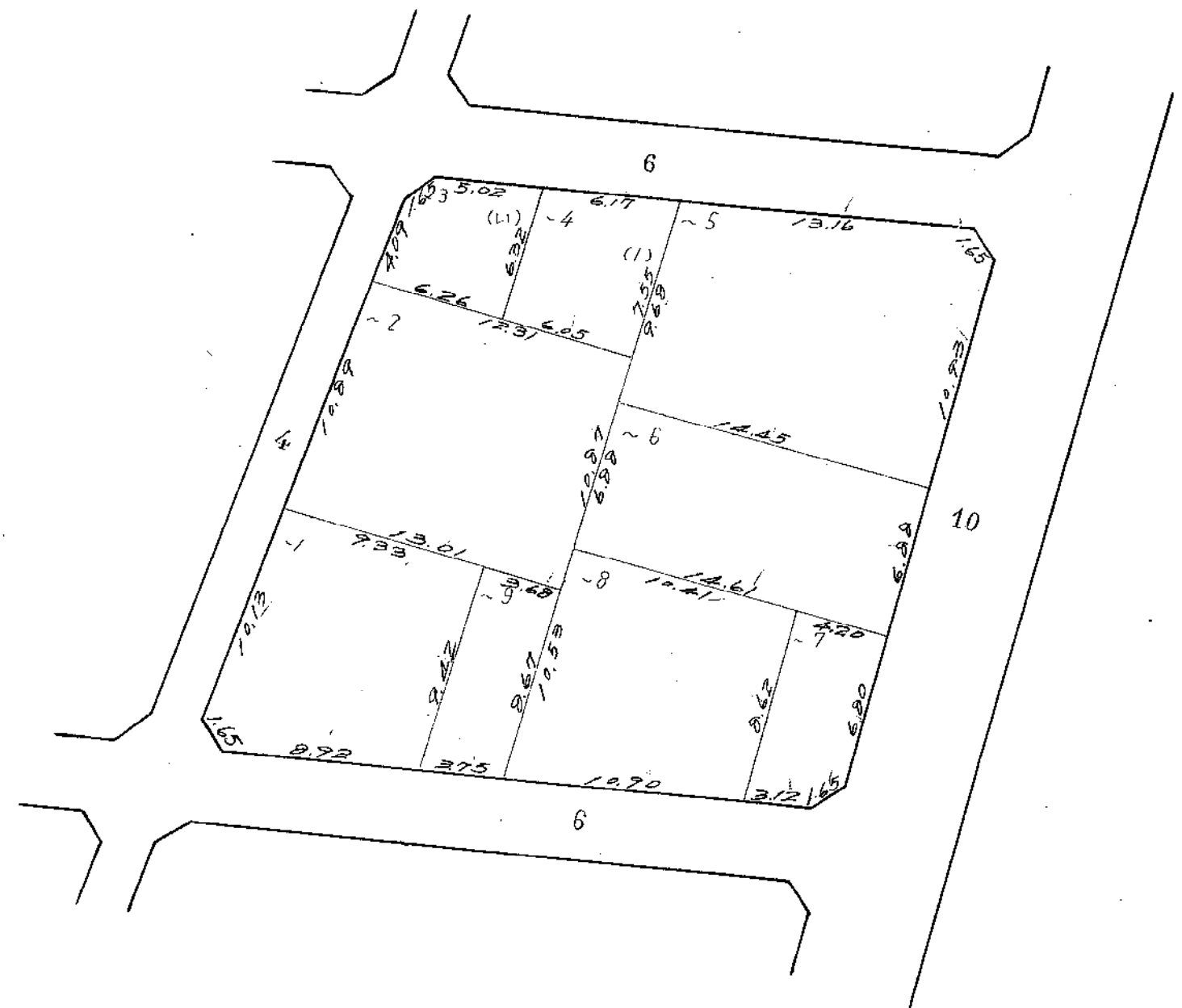
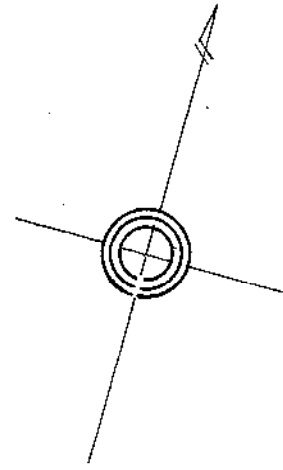


この図面は土地区画整理事業の換地処分の公告が行われた当時のものであり、記載されている町名、地番、形状等について、  
 現在の内容と異なることがあります。あくまで参考資料として使用してください。  
 この図面の距離及び面積は、尺貫法（間、坪）で表示されております。※尺貫法の単位（長さ1間≒1.81m 面積1坪≒3.31m<sup>2</sup>）

# 中瀬 3 丁目 18 番換地図

縮尺 1:500 1間=1.81m

213

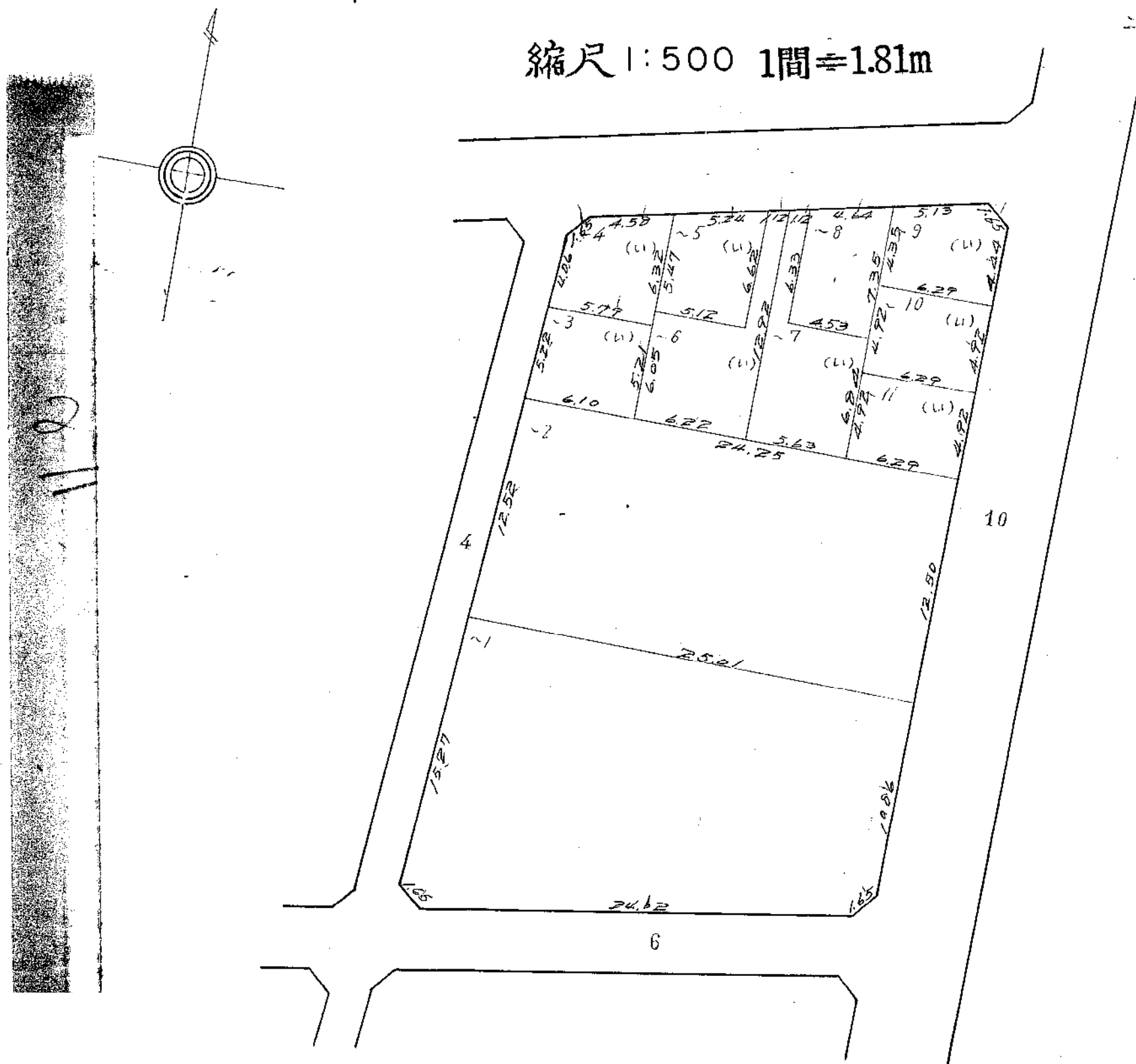


この図面は土地区画整理事業の換地処分の公告が行われた当時のもの、縮尺、距離及び面積、地目、形状等については、  
現在の内容と異なることがあります。あくまで参考資料として使用してください。  
この図面の距離及び面積は、尺貫法（間、坪）で表示されております。※尺貫法の単位（長さ1間=1.81m 面積1坪=3.31m<sup>2</sup>）

# 中瀬 3丁目19番換地図

縮尺 1:500 1間≒1.81m

214



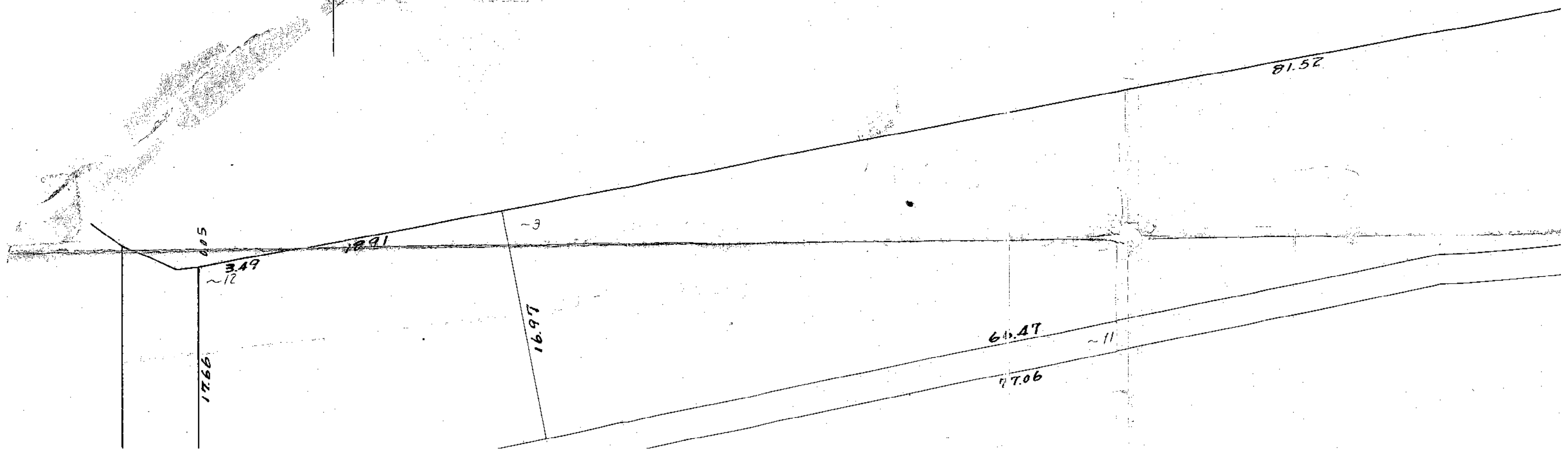
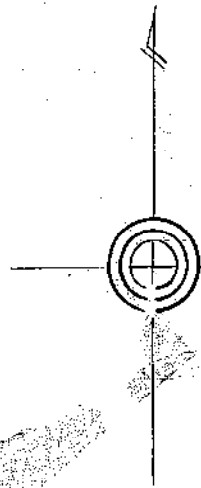
この図面は土地区画整理事業の換地処分の公告が行われた当時のものであり、記載されている町名、地番、形状等について、  
 現在の内容と異なることがあります。あくまで参考資料として使用してください。  
 この図面の距離及び面積は、尺貫法（間、坪）で表示されております。※尺貫法の単位（長さ1間≒1.81m 面積1坪≒3.31m<sup>2</sup>）

# 中瀬3丁目20番換地図

縮尺 1:500

1/8

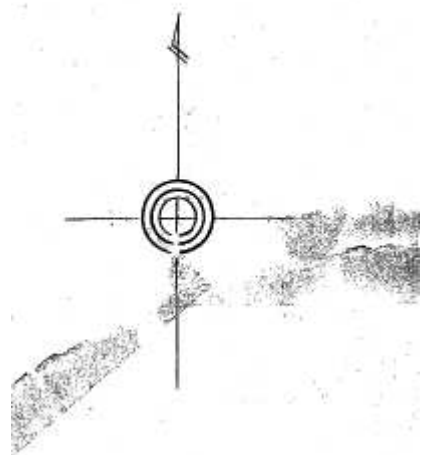
この図面は土地区画整理事業の換地処分公告が行われた当時のものであり、記載されている町名、地番、形状等について、現在の内容と異なることがあります。あくまで参考資料として使用してください。  
この図面の距離及び面積は、尺貫法（間、坪）で表示されております。※尺貫法の単位（長さ1間≒1.81m 面積1坪≒3.31m<sup>2</sup>）



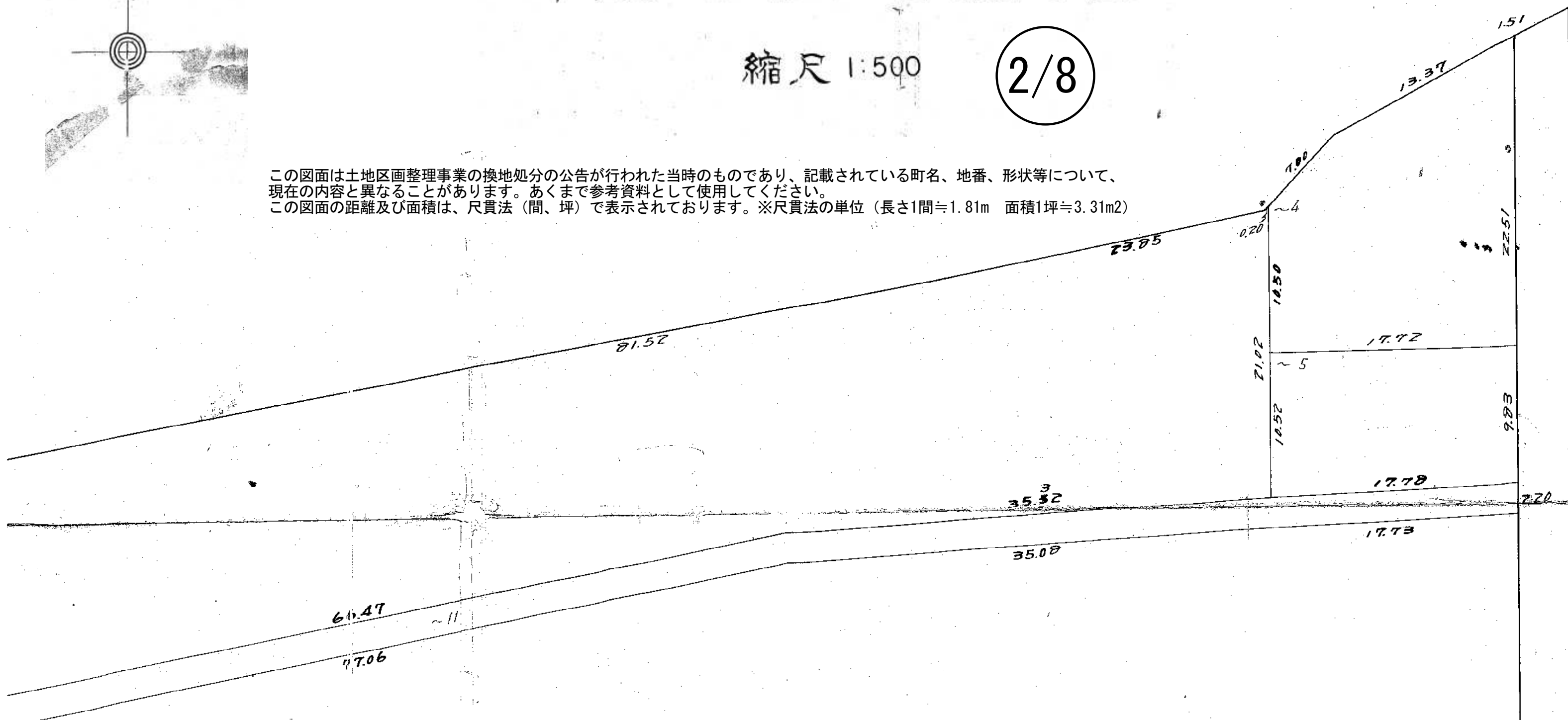
# 中瀬3丁目20番換地図

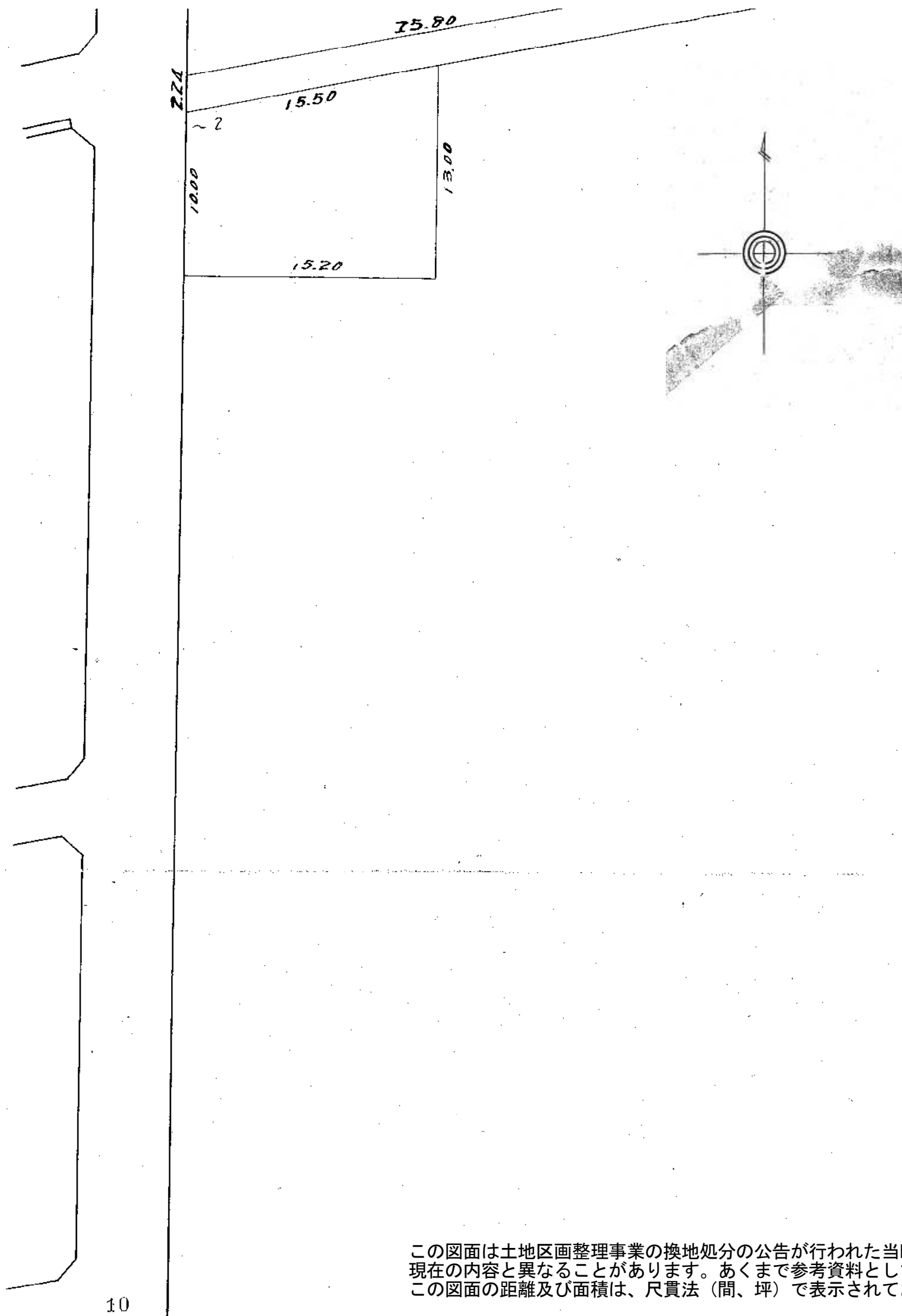
縮尺 1:500

2/8



この図面は土地区画整理事業の換地処分の公告が行われた当時のものであり、記載されている町名、地番、形状等について、  
 現在の内容と異なることがあります。あくまで参考資料として使用してください。  
 この図面の距離及び面積は、尺貫法（間、坪）で表示されております。※尺貫法の単位（長さ1間≒1.81m 面積1坪≒3.31m<sup>2</sup>）



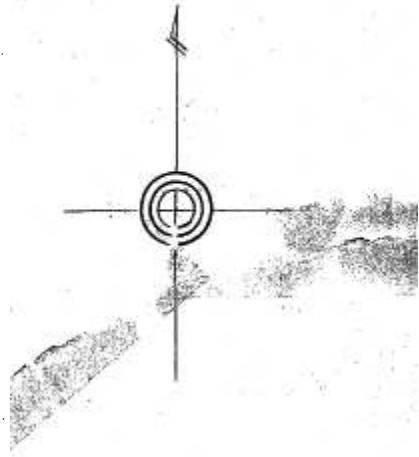


# 中瀬3丁目20番換地図

縮尺 1:500

3/8

この図面は土地区画整理事業の換地処分公告が行われた当時のものであり、記載されている町名、地番、形状等について、現在の内容と異なることがあります。あくまで参考資料として使用してください。  
 この図面の距離及び面積は、尺貫法（間、坪）で表示されております。※尺貫法の単位（長さ1間≒1.81m 面積1坪≒3.31m<sup>2</sup>）



# 中瀬3丁目20番換地図

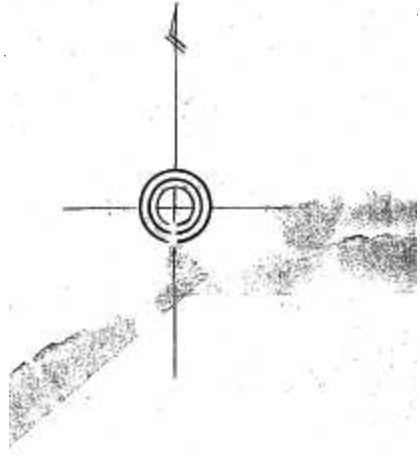
縮尺 1:500

4/8

この図面は土地区画整理事業の換地処分の公告が行われた当時のものであり、記載されている町名、地番、形状等について、  
現在の内容と異なることがあります。あくまで参考資料として使用してください。  
この図面の距離及び面積は、尺貫法（間、坪）で表示されております。※尺貫法の単位（長さ1間≒1.81m 面積1坪≒3.31m<sup>2</sup>）



15.20



# 中瀬3丁目20番換地図

縮尺 1:500

5/8

10

9.29

この図面は土地区画整理事業の換地処分の公告が行われた当時のものであり、記載されている町名、地番、形状等について、現在の内容と異なることがあります。あくまで参考資料として使用してください。  
この図面の距離及び面積は、尺貫法（間、坪）で表示されております。※尺貫法の単位（長さ1間≒1.81m 面積1坪≒3.31m<sup>2</sup>）

# 中瀬3丁目20番換地図

縮尺 1:500

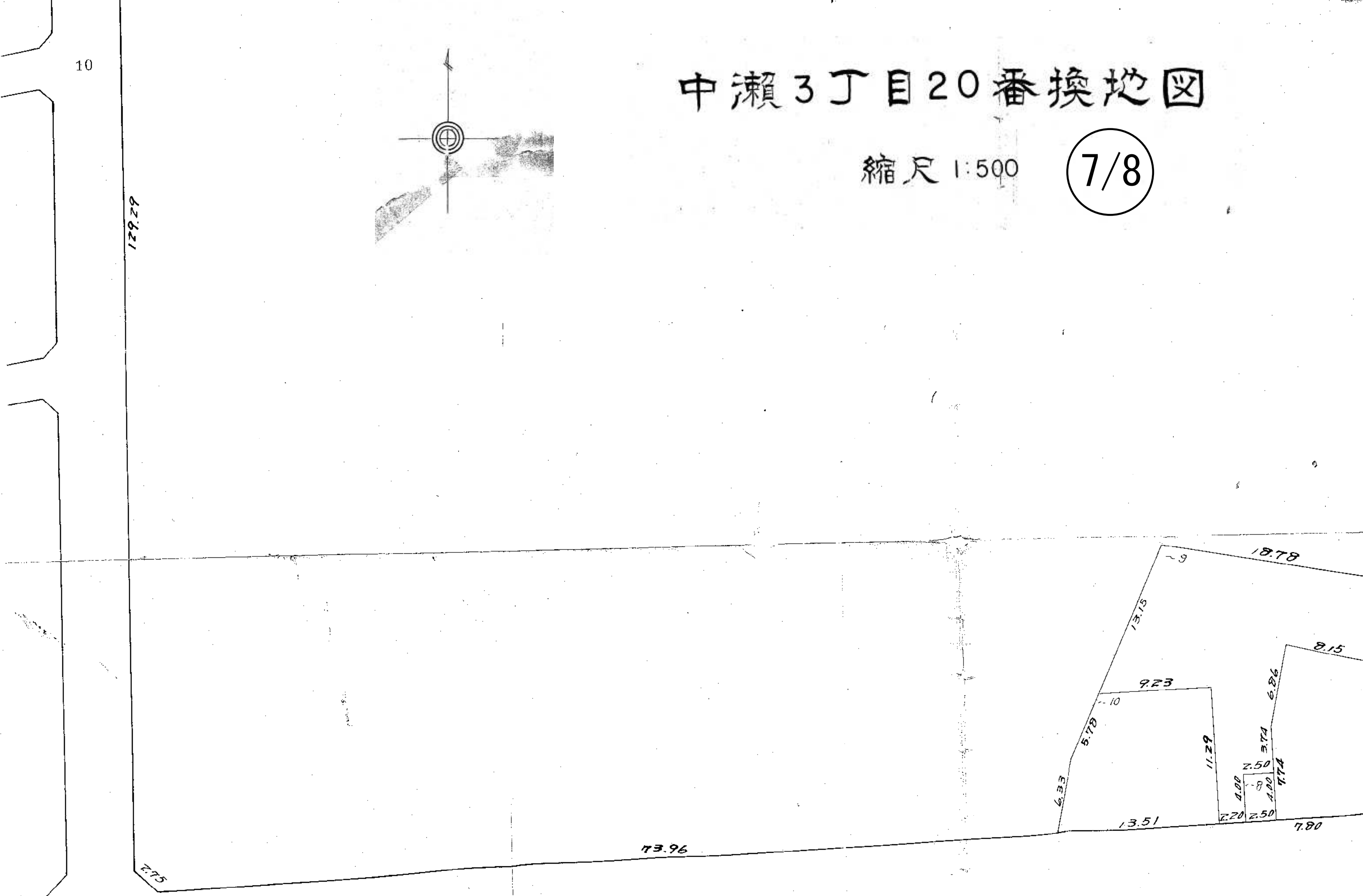
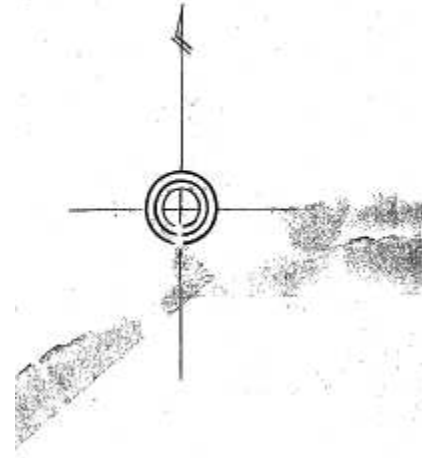
6/8

この図面は土地区画整理事業の換地処分の公告が行われた当時のものであり、記載されている町名、地番、形状等について、  
現在の内容と異なることがあります。あくまで参考資料として使用してください。  
この図面の距離及び面積は、尺貫法（間、坪）で表示されております。※尺貫法の単位（長さ1間≒1.81m 面積1坪≒3.31m<sup>2</sup>）

# 中瀬3丁目20番換地図

縮尺 1:500

7/8



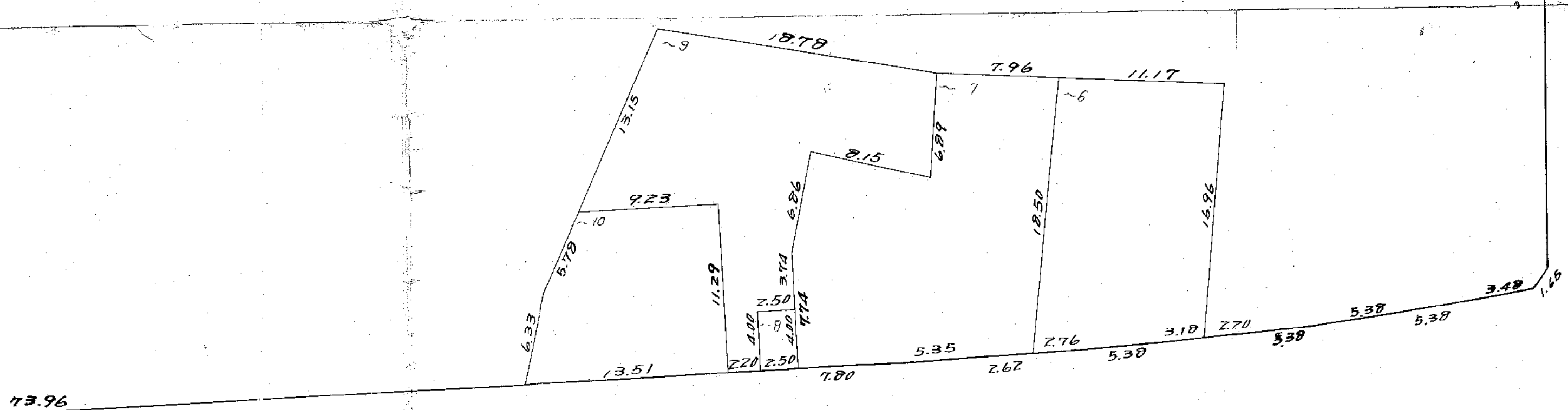
この図面は土地区画整理事業の換地処分の公告が行われた当時のものであり、記載されている町名、地番、形状等について、  
 現在の内容と異なることがあります。あくまで参考資料として使用してください。  
 この図面の距離及び面積は、尺貫法（間、坪）で表示されております。※尺貫法の単位（長さ1間≒1.81m 面積1坪≒3.31m<sup>2</sup>）

# 中瀬3丁目20番換地図

縮尺 1:500

8/8

この図面は土地区画整理事業の換地処分の公告が行われた当時のものであり、記載されている町名、地番、形状等について、現在の内容と異なることがあります。あくまで参考資料として使用してください。  
この図面の距離及び面積は、尺貫法（間、坪）で表示されております。※尺貫法の単位（長さ1間≒1.81m 面積1坪≒3.31m<sup>2</sup>）

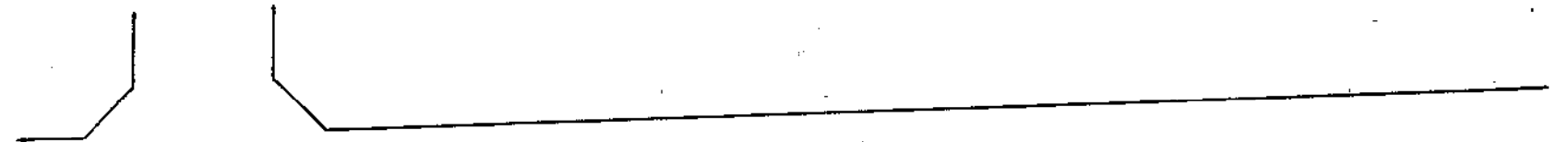
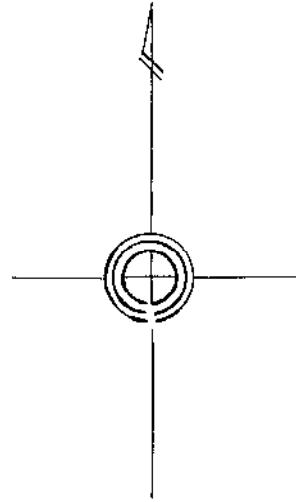


# 中瀬3丁目21番換地図

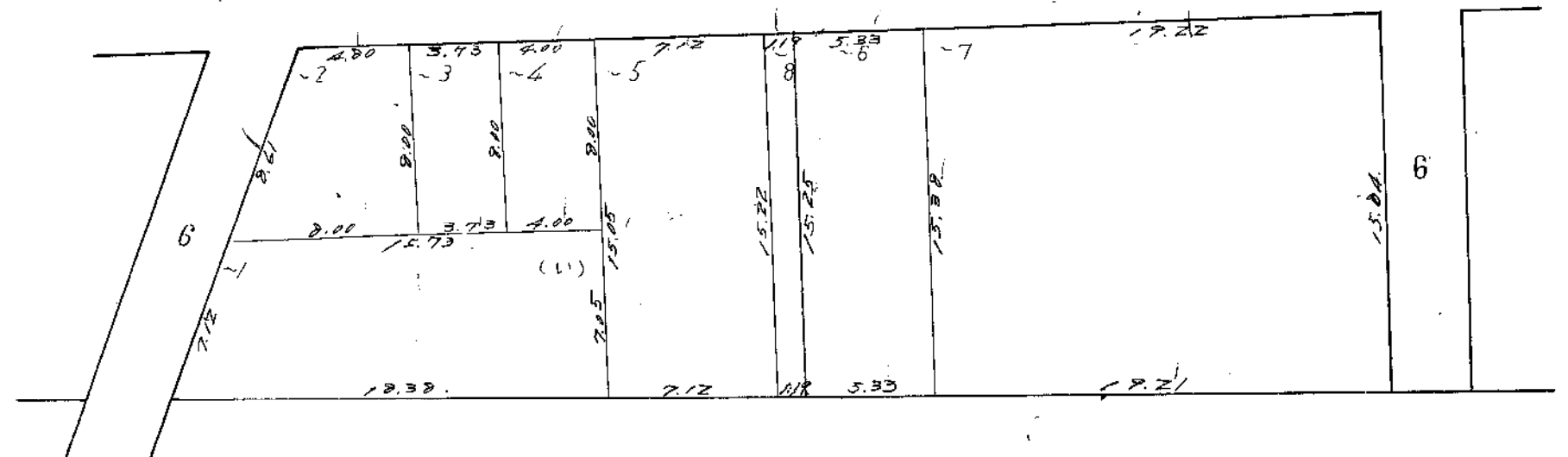
縮尺 1:500

1間 ≒ 1.81m

216



25



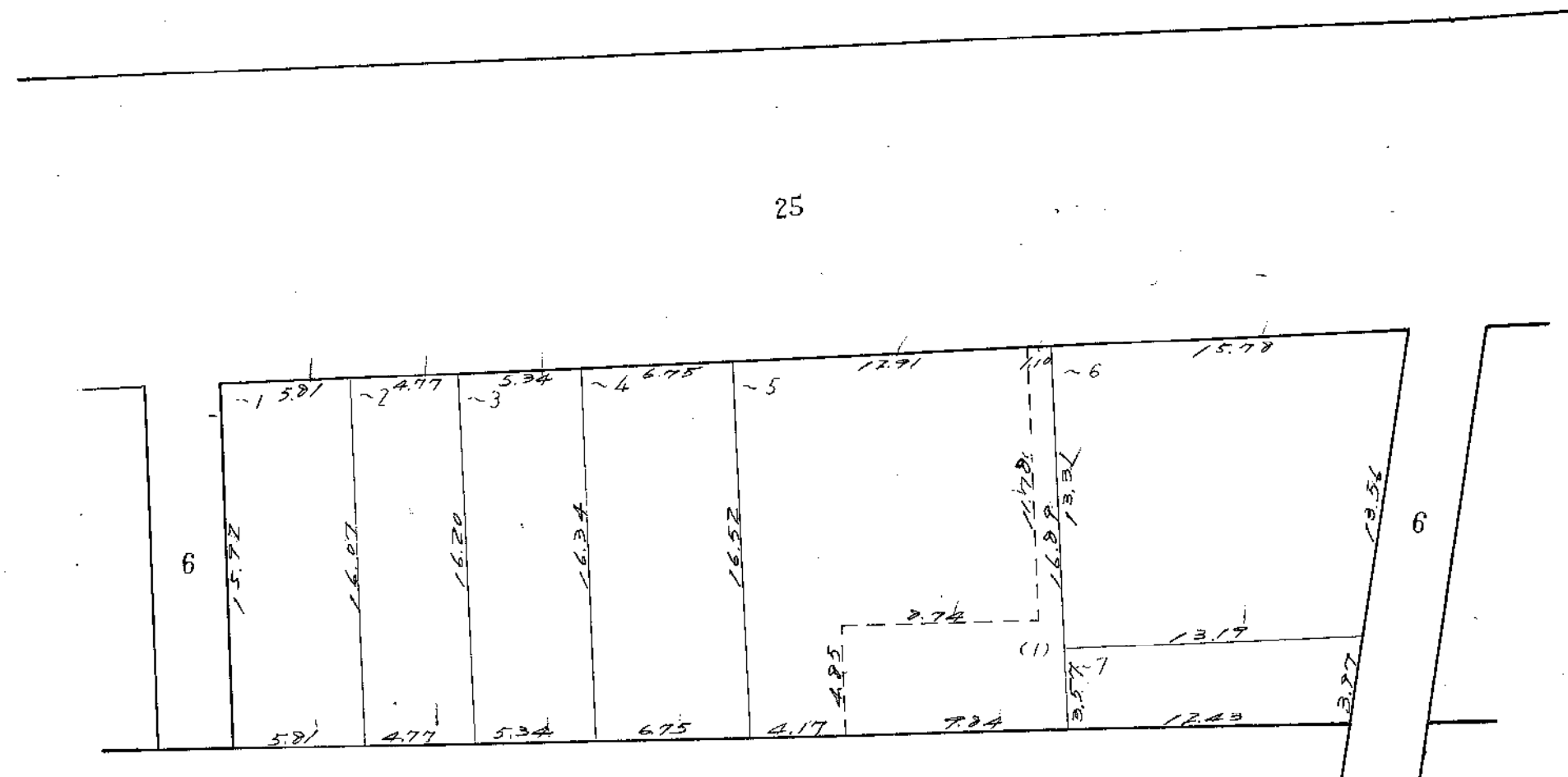
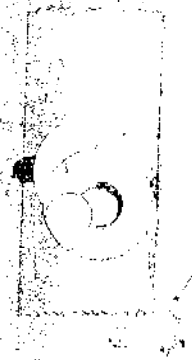
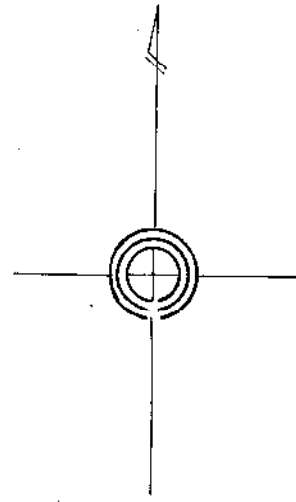
この図面は土地区画整理事業の換地処分の公告が行われた当時のものであり、記載されている町名、地番、形状等について、  
現在の内容と異なることがあります。あくまで参考資料として使用してください。  
この図面の距離及び面積は、尺貫法（間、坪）で表示されております。※尺貫法の単位（長さ1間≒1.81m 面積1坪≒3.31m<sup>2</sup>）

# 中瀬 3丁目22番換地図

縮尺 1:500

1間 ≒ 1.81m

217



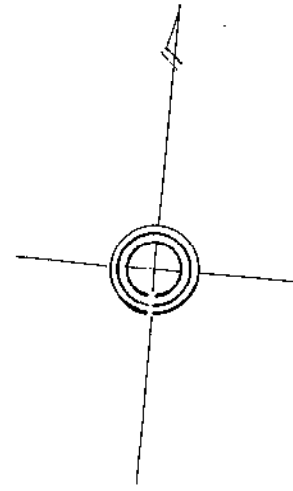
この図面は土地区画整理事業の換地処分の公告が行われた当時のものであり、記載されている町名、地番、形状等について、現在の内容と異なることがあります。あくまで参考資料として使用してください。  
この図面の距離及び面積は、尺貫法（間、坪）で表示されております。※尺貫法の単位（長さ1間≒1.81m 面積1坪≒3.31m<sup>2</sup>）

# 中瀬 3 丁目 23 番換地図

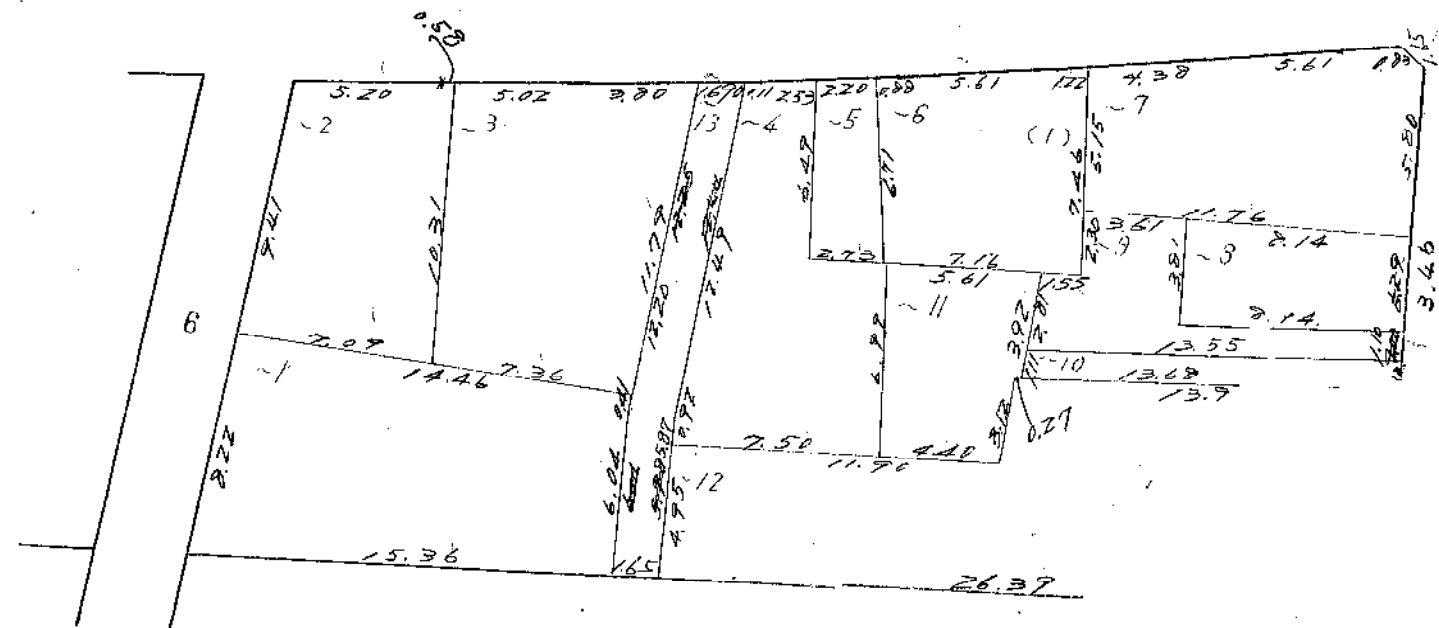
縮尺 1:500

218

1間 ≒ 1.81m



25



※一部破損

この図面は土地区画整理事業の換地処分の公告が行われた当時のものであり、記載されている町名、地番、形状等について、  
 現在の内容と異なることがあります。あくまで参考資料として使用してください。  
 この図面の距離及び面積は、尺貫法（間、坪）で表示されております。※尺貫法の単位（長さ1間≒1.81m 面積1坪≒3.31m<sup>2</sup>）