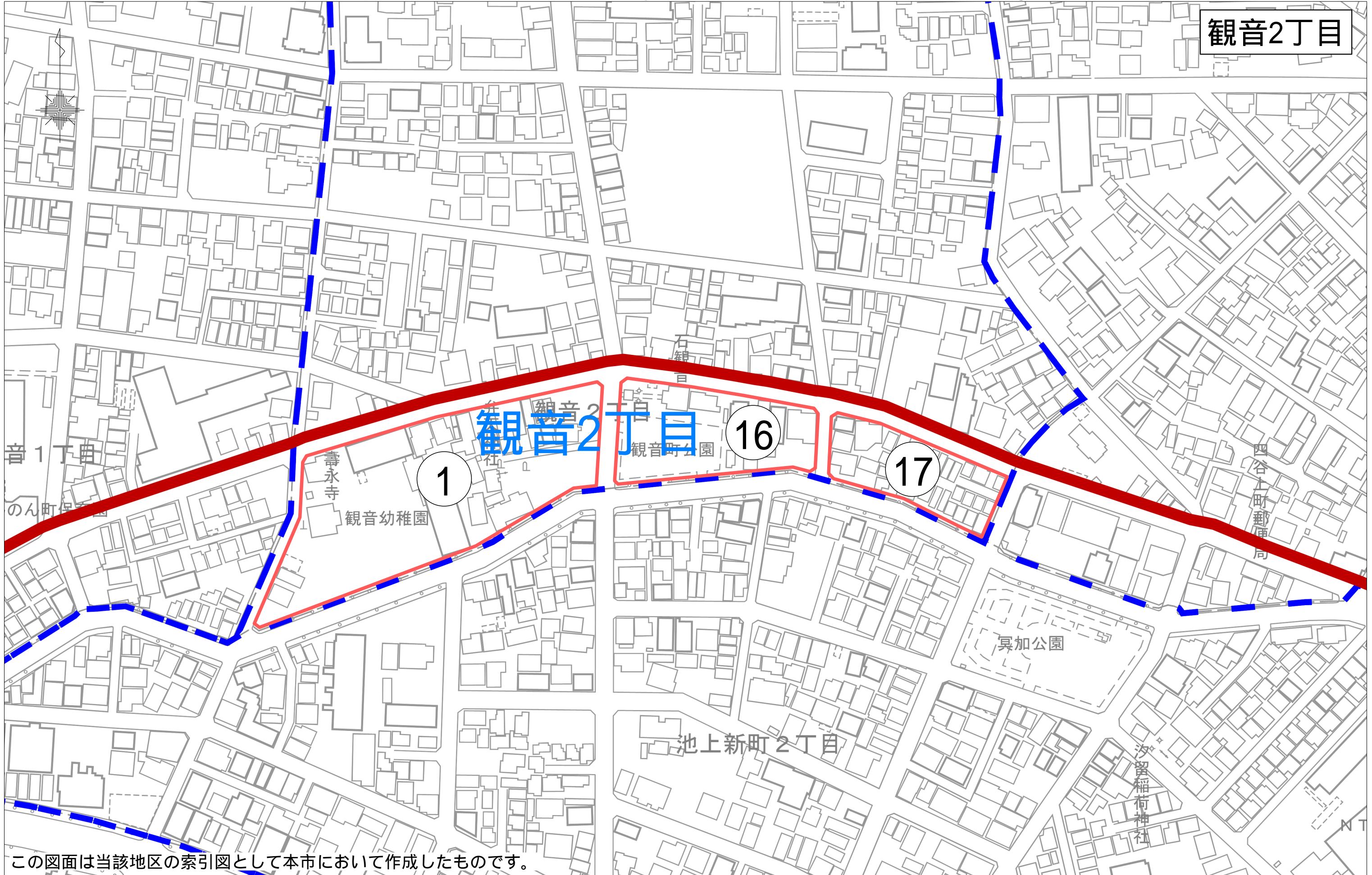


大師臨港地帯土地区画整理事業 第1工区 観音2丁目索引図

観音2丁目



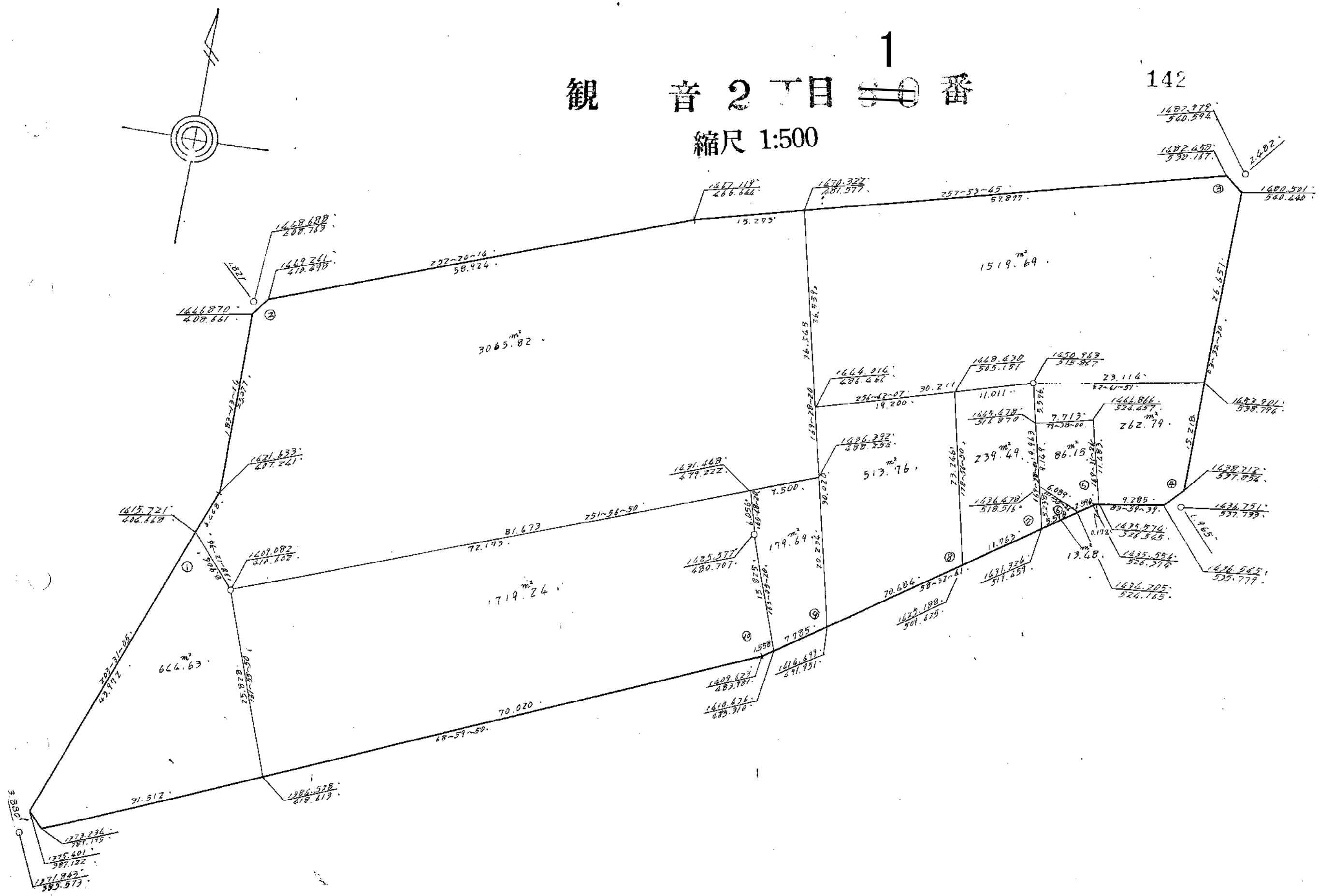
この図面は当該地区の索引図として本市において作成したものです。

「川崎市の承認を得て同市発行の都市計画基本図を複製したものです。  
承認番号（川崎市指令ま計第98号）」

# 観音2丁目番 1

縮尺 1:500

142

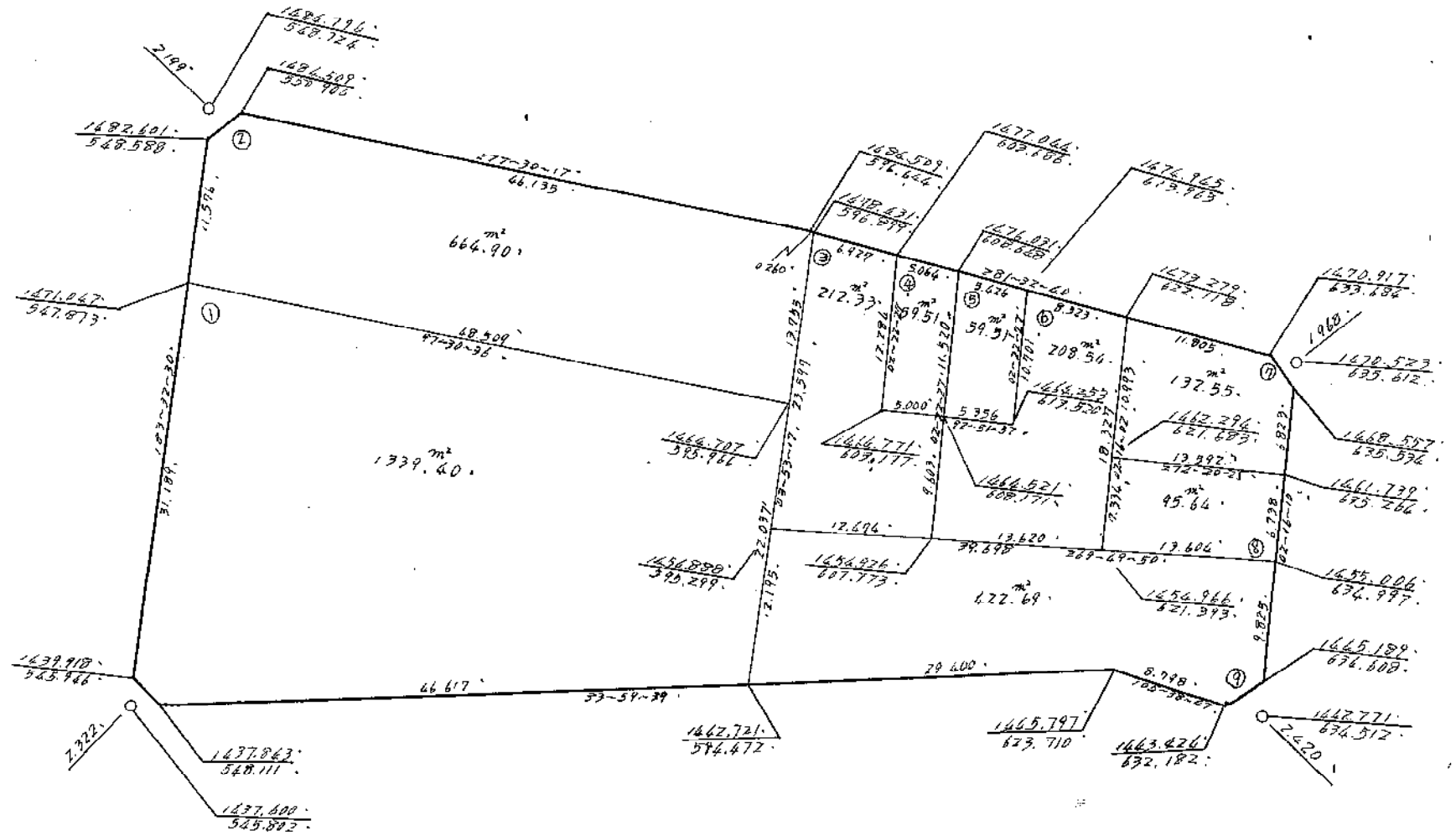


この図面は土地区画整理事業の換地処分の公告が行われた当時のものであり、記載されている町名、地番、形状等について、現在の内容と異なることがあります。あくまで参考資料として使用してください。

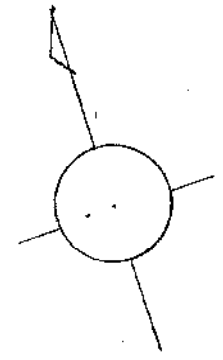
16

観音2丁目61番

縮尺 1:500

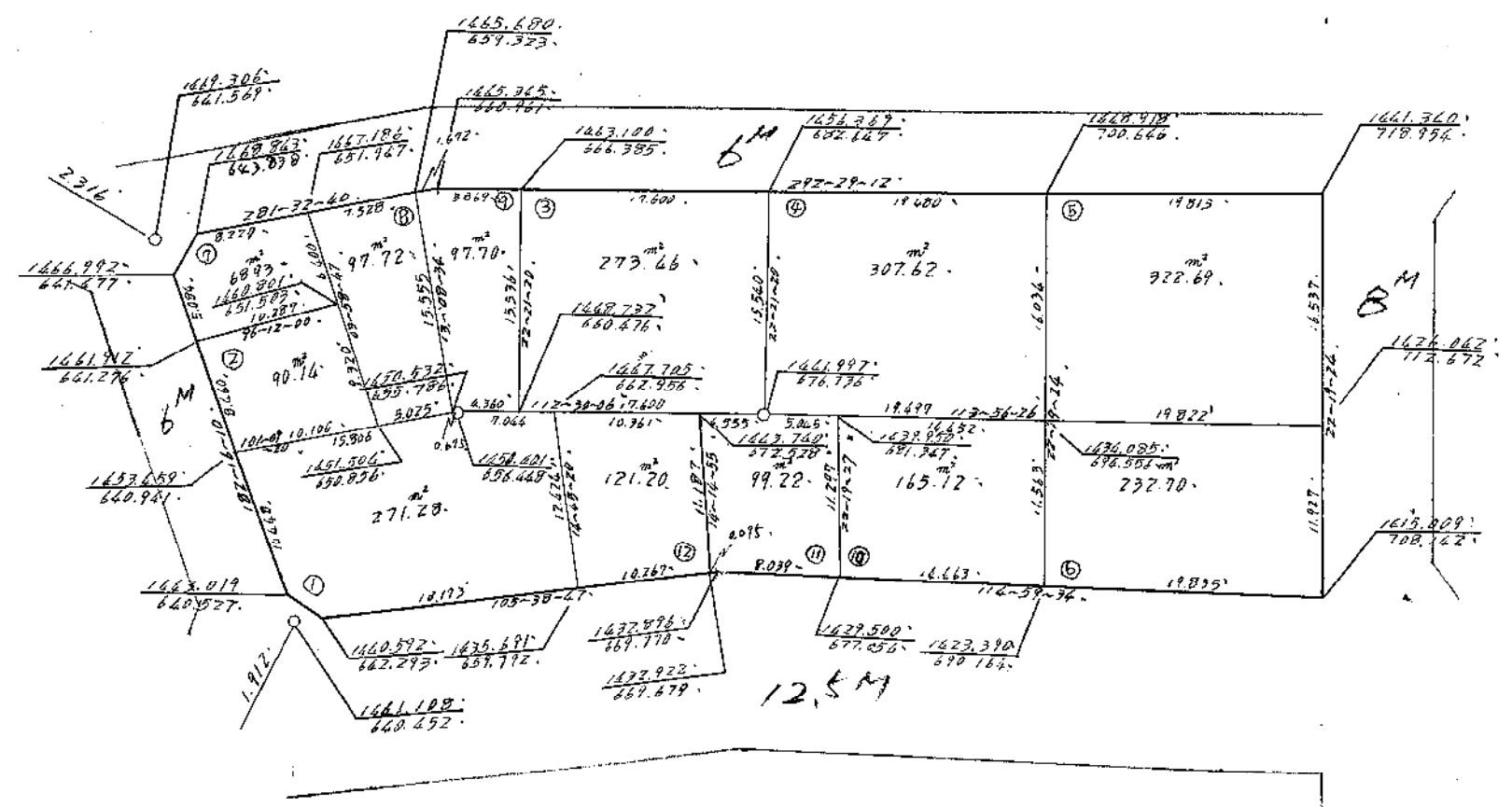


この図面は土地区画整理事業の換地処分公告が行われた当時のものであり、記載されている町名、地番、形状等について、現在の内容と異なることがあります。あくまで参考資料として使用してください。



# 観音2丁目6番

縮尺 1:500



この図面は土地区画整理事業の換地処分公告が行われた当時のものであり、記載されている町名、地番、形状等について、現在の内容と異なることがあります。あくまで参考資料として使用してください。