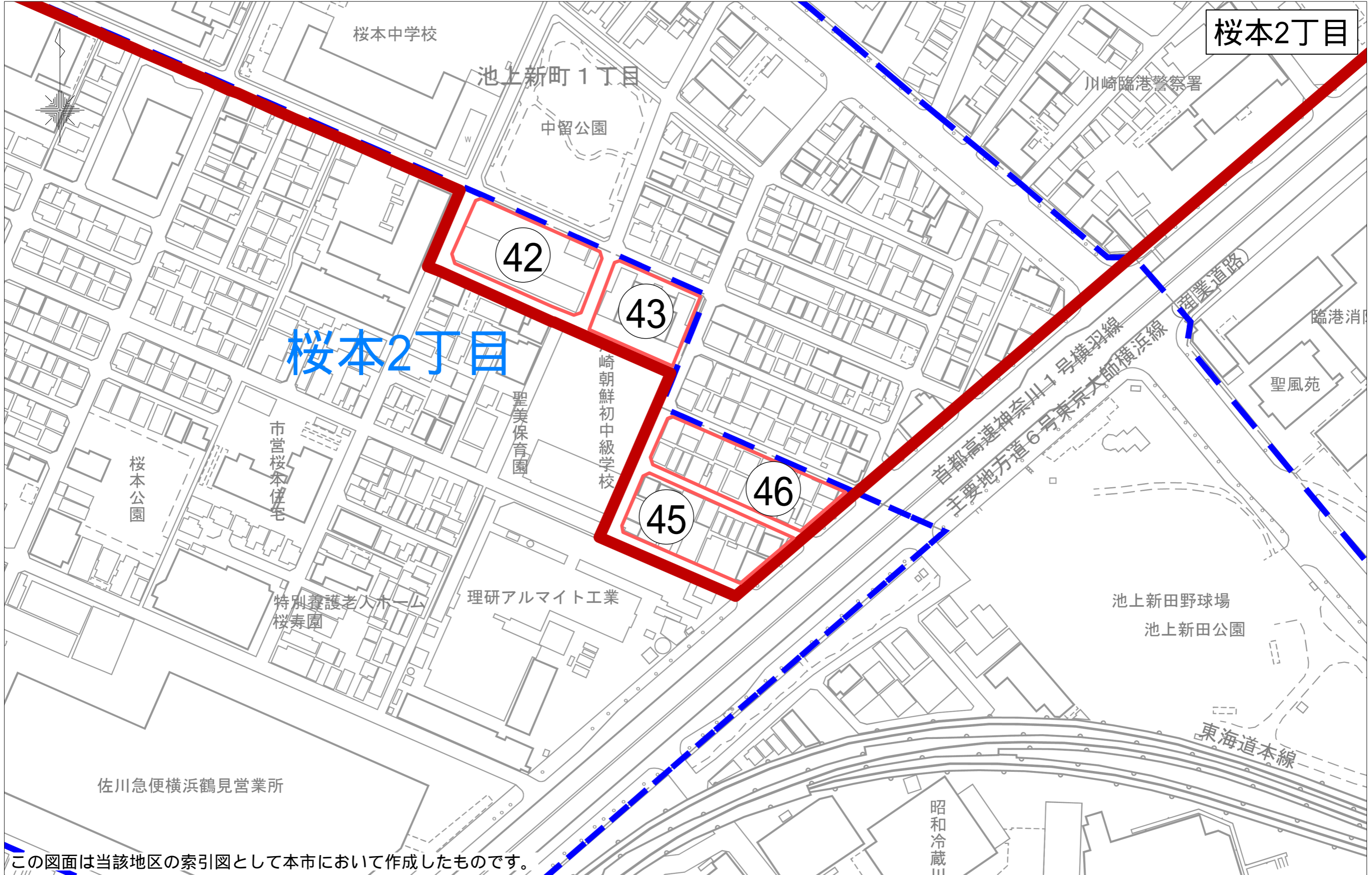


大師臨港地帯土地区画整理事業 第1工区 桜本2丁目索引図



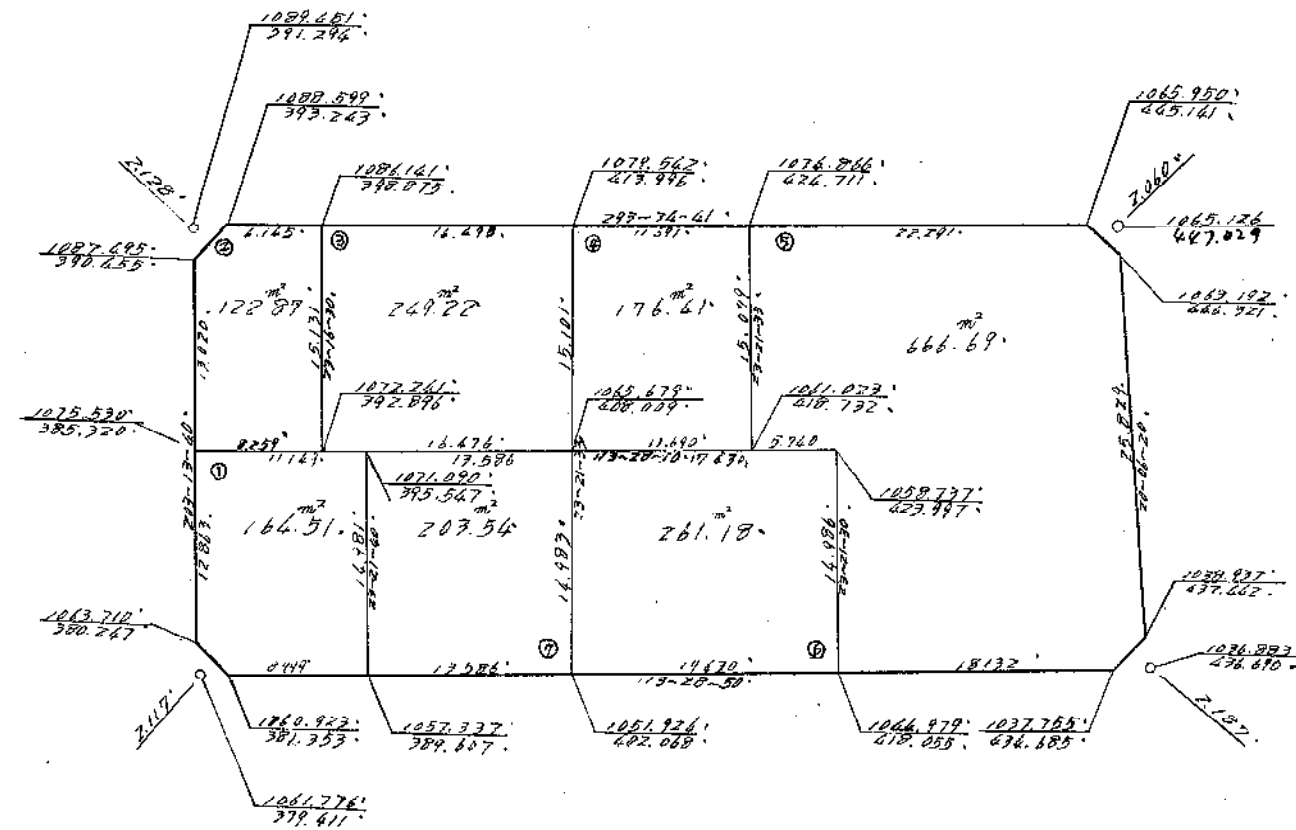
桜本2丁目

桜本2丁目

この図面は当該地区の索引図として本市において作成したものです。

「川崎市の承認を得て同市発行の都市計画基本図を複製したものです。承認番号(川崎市指令ま計第98号)」

42
 桜本町2丁目6番
 縮尺 1:500



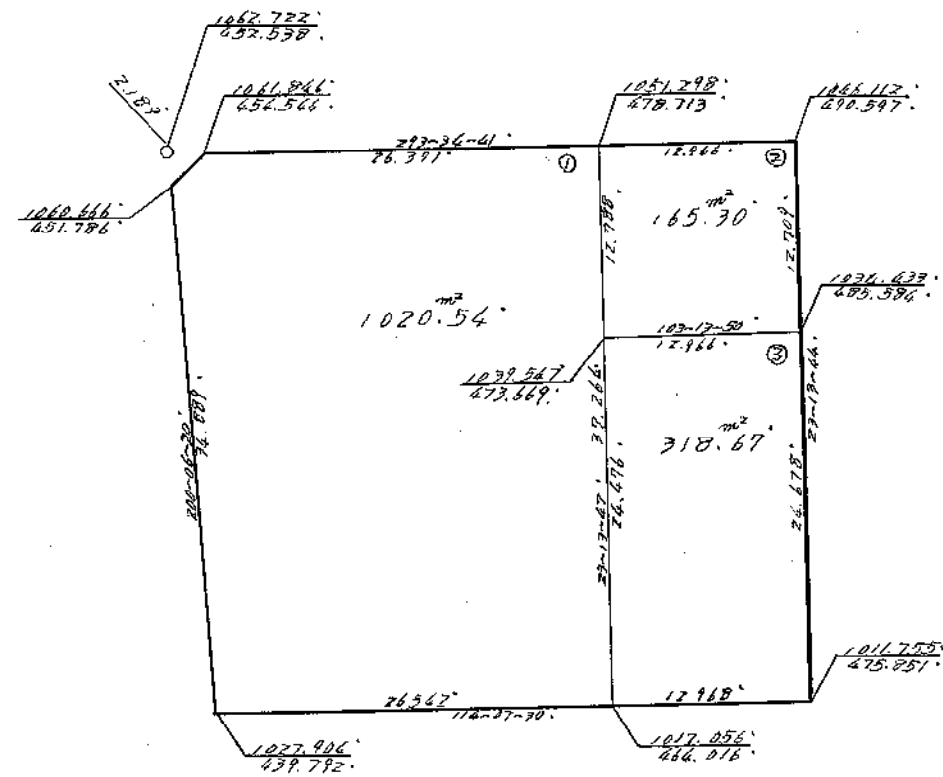
この図面は土地区画整理事業の換地処分の公告が行われた当時のものであり、記載されている町名、地番、形状等について、現在の内容と異なることがあります。あくまで参考資料として使用してください。

43

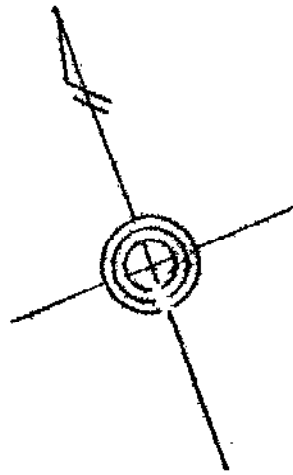
桜本町2丁目6番

縮尺 1:500

137



この図面は土地区画整理事業の換地処分の公告が行われた当時のものであり、記載されている町名、地番、形状等について、現在の内容と異なることがあります。あくまで参考資料として使用してください。

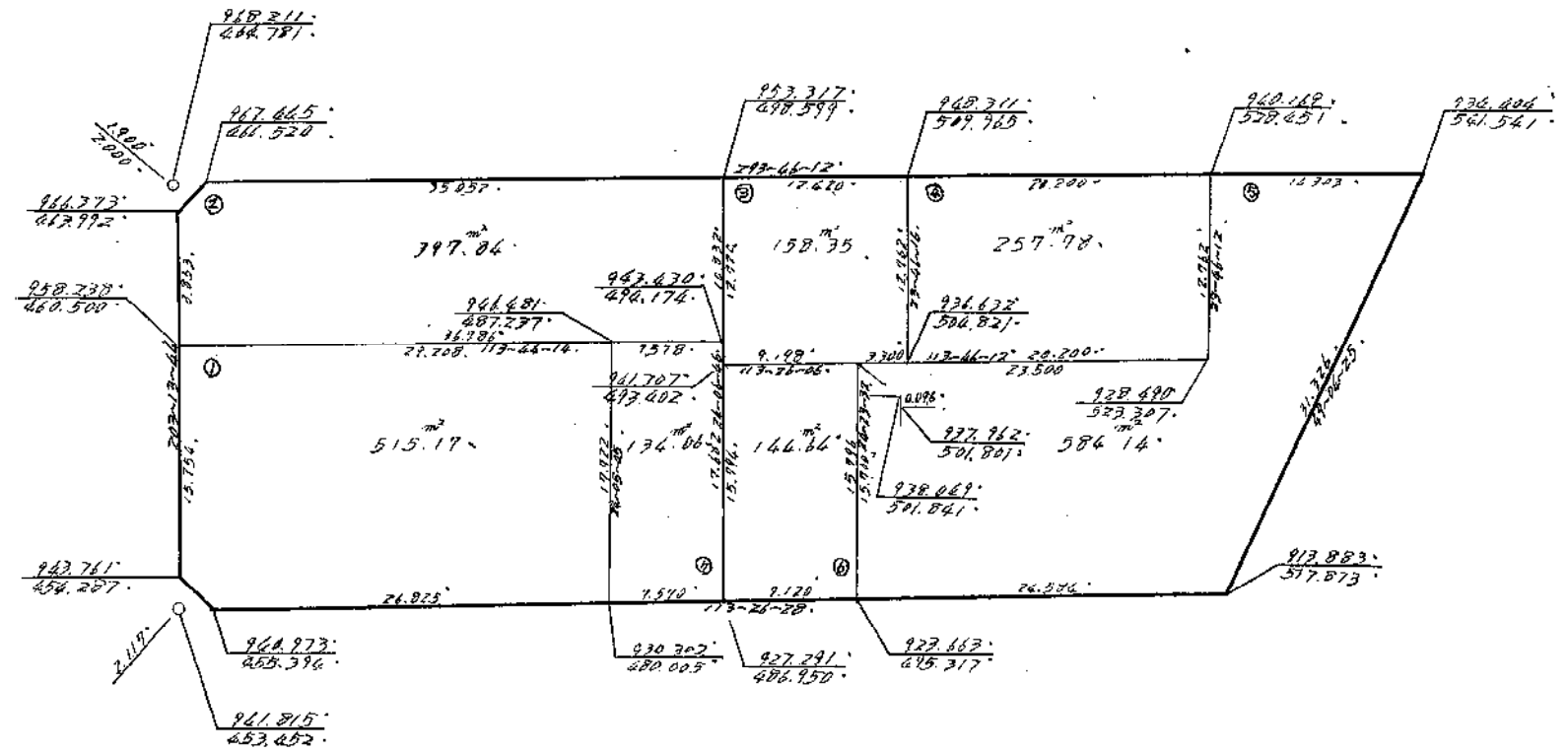


45

桜本町2丁目66番

縮尺 1:500

139



この図面は土地区画整理事業の換地処分公告が行われた当時のものであり、記載されている町名、地番、形状等について、
現在の内容と異なることがあります。あくまで参考資料として使用してください。

