

【江ヶ崎こ線橋の事業期間延伸について】 お知らせ

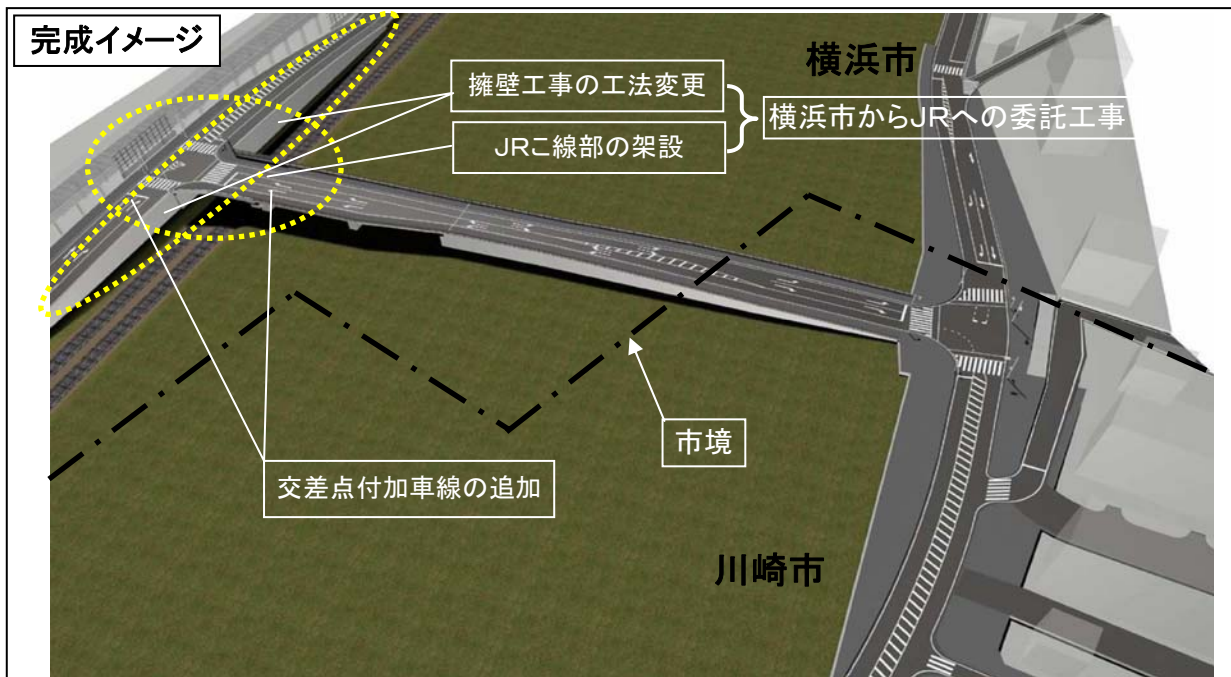
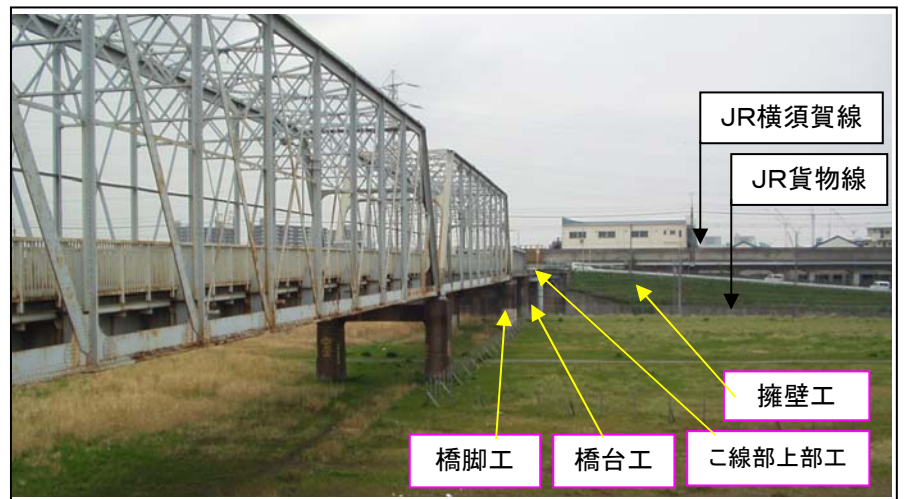
※完成年度が平成22年度末から平成24年度末に変更となります。

江ヶ崎こ線橋架替工事につきましては、現在JRによる旧橋梁の撤去工事を行っていますが、工事内容の変更等により工事の完成が2年遅れることとなりましたので、お知らせします。

《変更理由》

- 仮設人道橋設置のための用地調整や、鉄道上の設置工事の調整、またJRが施工する旧橋梁の撤去工事の準備に時間を要し、現在までに1年遅れています。
- 東側取付道路（鶴見区矢向側）の交差点が、地元要望を受け交通管理者との協議により右折帯（幅3m）を設けた信号処理交差点に変更となりました。このため、道路幅員が3m広くなり、JR貨物線側の擁壁構造等を検討した結果、擁壁が大規模化したために当初の工事期間より更に1年間増となることから、事業完了が2年延長となりました。（裏面を参照）

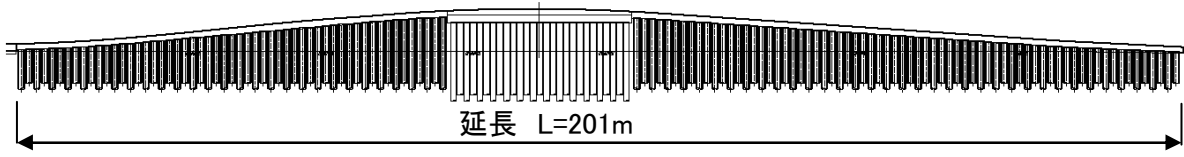
位置図



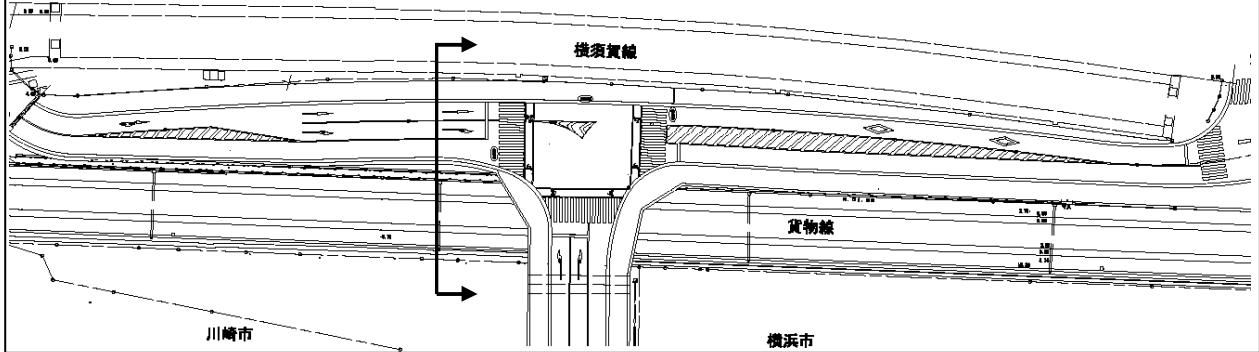
東側取付道路

【側面図】

鋼管杭土留め擁壁

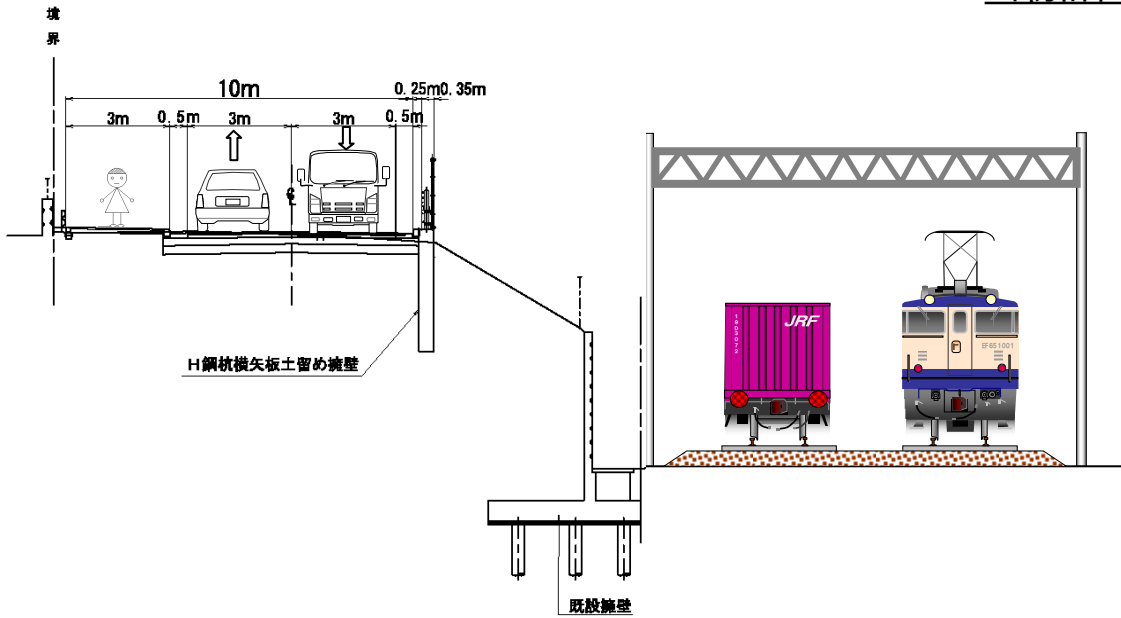


【平面図】



【断面図】

当初計画



【断面図】

変更計画

