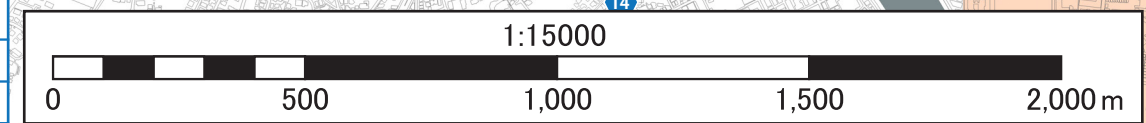
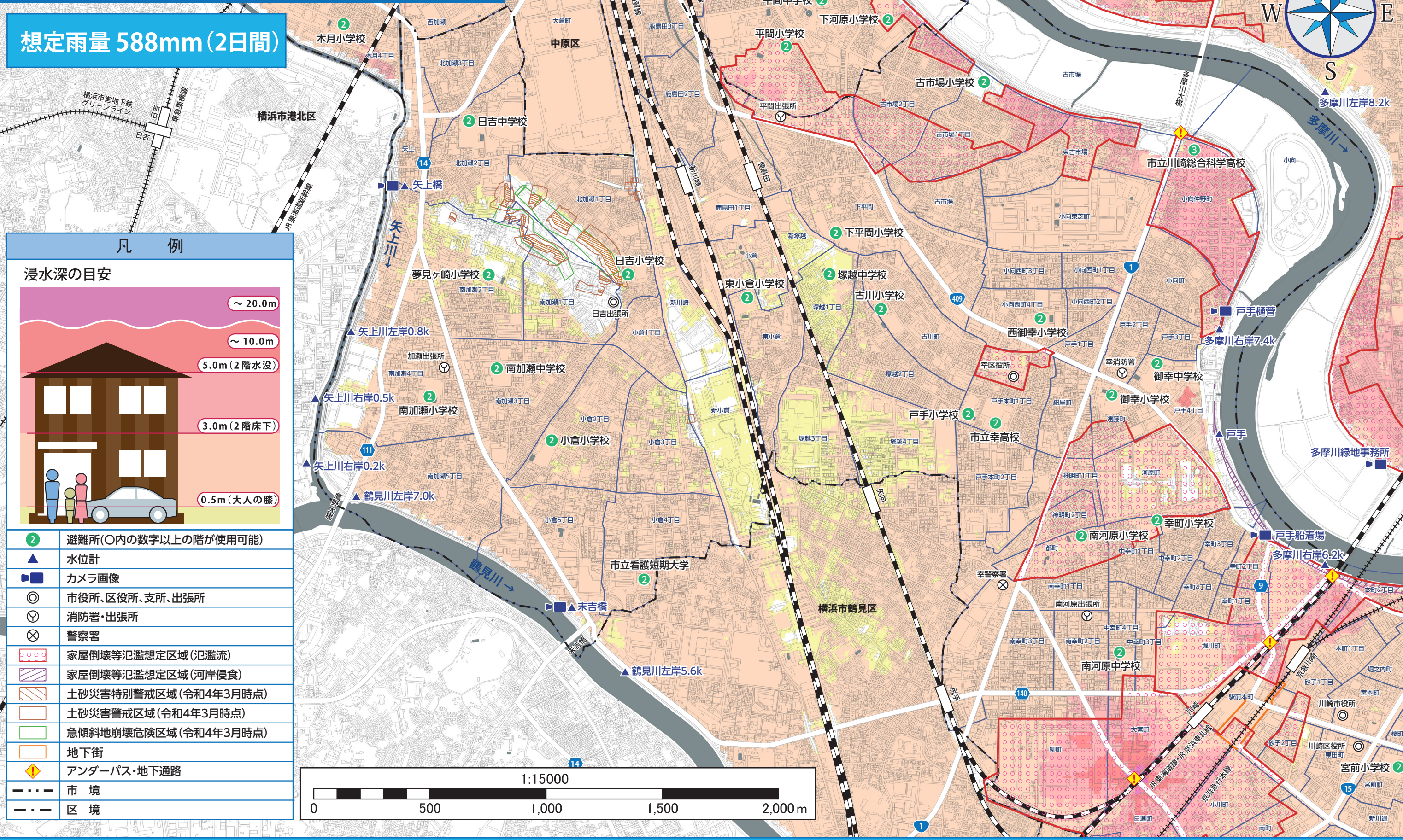
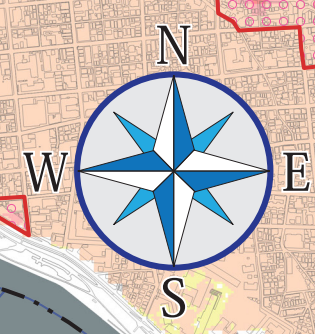


洪水浸水想定区域(多摩川水系)

洪水浸水想定区域とは、河川が氾濫した場合に、浸水が想定される範囲、深さを示したものです。

想定雨量 588mm(2日間)



凡例	
浸水深の目安	
	~ 20.0m
	~ 10.0m
	5.0m (2階水没)
	3.0m (2階床下)
	0.5m (大人の膝)
	避難所 (○内の数字以上の階が使用可能)
	水位計
	カメラ画像
	市役所、区役所、支所、出張所
	消防署・出張所
	警察署
	家屋倒壊等氾濫想定区域 (氾濫流)
	家屋倒壊等氾濫想定区域 (河岸侵食)
	土砂災害特別警戒区域 (令和4年3月時点)
	土砂災害警戒区域 (令和4年3月時点)
	急傾斜地崩壊危険区域 (令和4年3月時点)
	地下街
	アンダーパス・地下通路
	市境
	区境