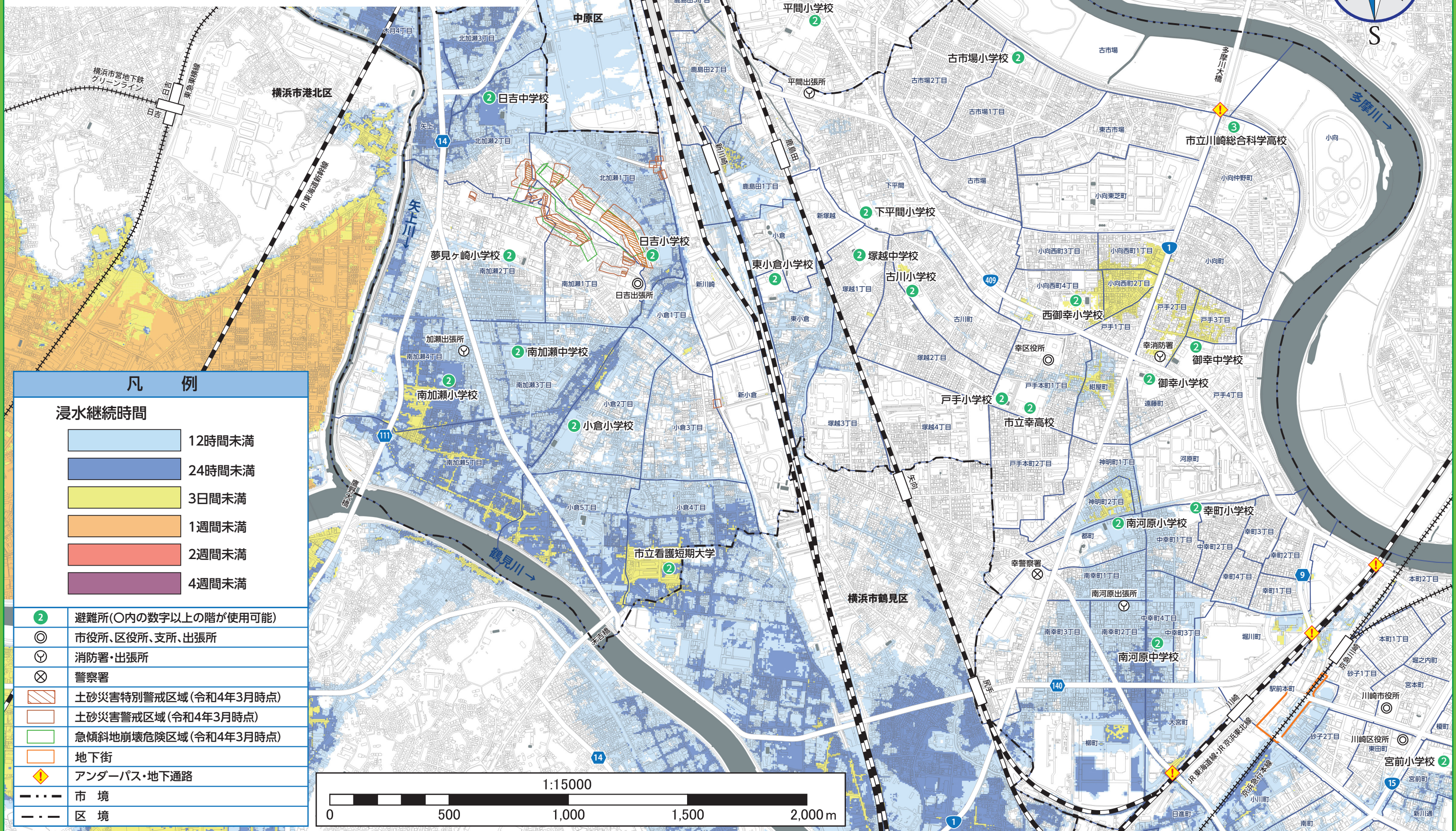
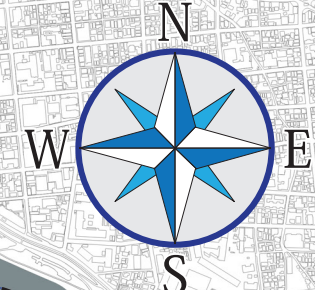
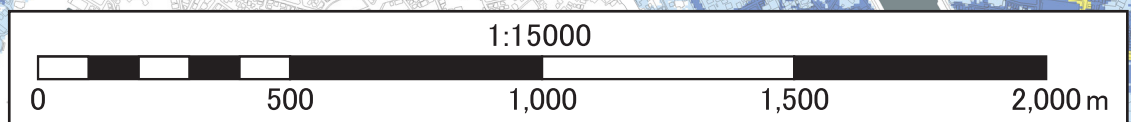


# 浸水継続時間(鶴見川水系)

浸水継続時間とは、洪水により浸水深が0.5m以上となってから最終的に0.5m未満になるまでの時間を示したものです。



凡 例	
浸水継続時間	
	12時間未満
	24時間未満
	3日間未満
	1週間未満
	2週間未満
	4週間未満
	避難所(○内の数字以上の階が使用可能)
	市役所、区役所、支所、出張所
	消防署・出張所
	警察署
	土砂災害特別警戒区域(令和4年3月時点)
	土砂災害警戒区域(令和4年3月時点)
	急傾斜地崩壊危険区域(令和4年3月時点)
	地下街
	アンダーパス・地下通路
	市 境
	区 境



●この地図の作成に当たっては、国土地理院長の承認を得て、同院発行の基礎地図情報を使用した。(承認番号R4JHS209) ●川崎市の承認を得て同市発行の都市計画基本図を複製したものです。承認番号(川崎市指令ま計第71号)