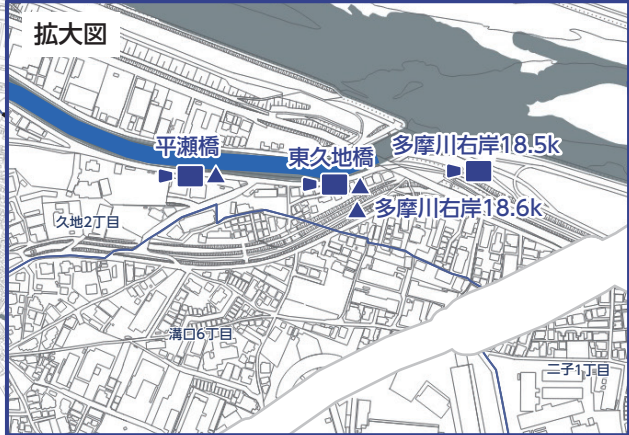
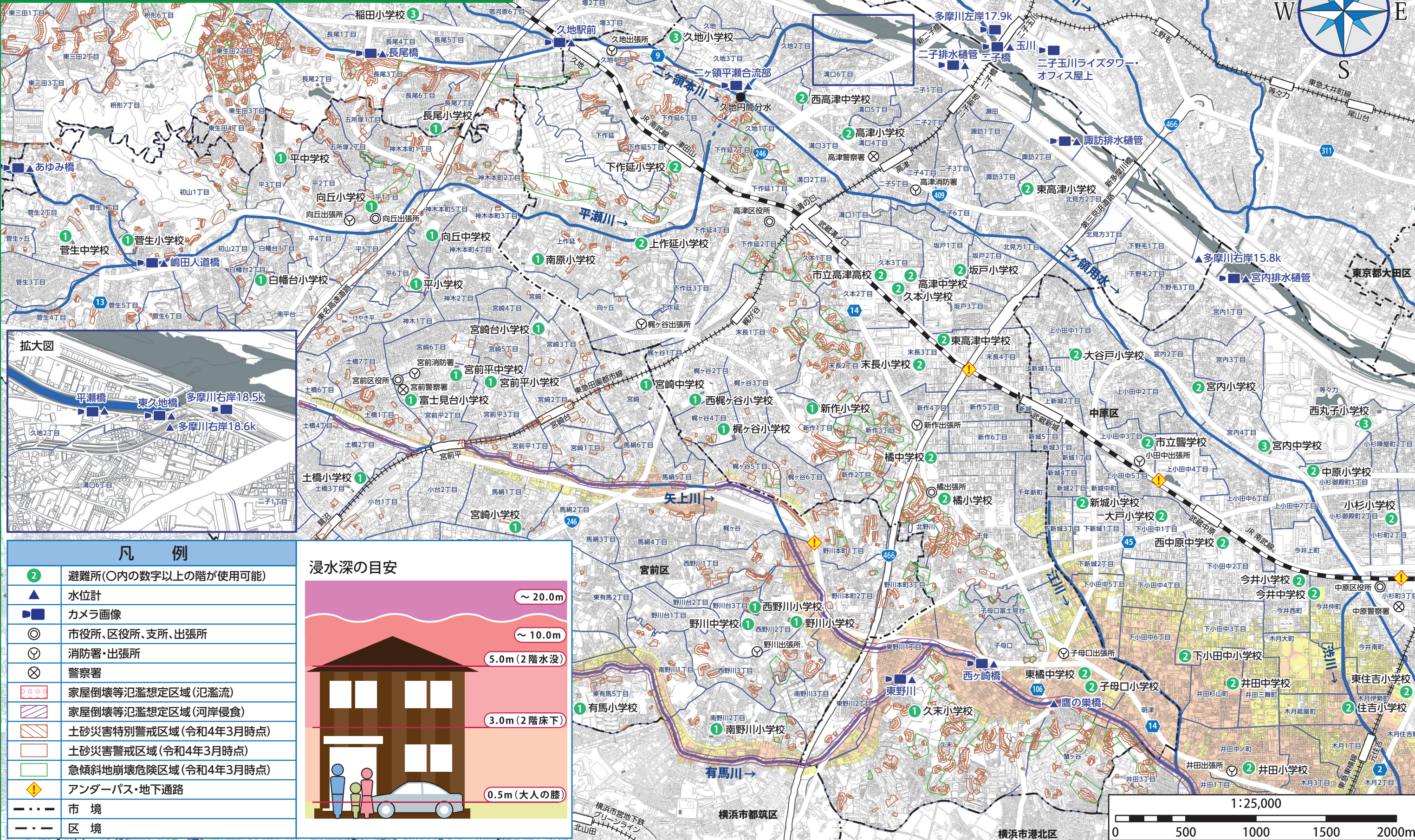


洪水浸水想定区域(鶴見川水系)

想定雨量 792mm (2日間)



洪水浸水想定区域とは、河川が氾濫した場合に、浸水が想定される範囲、深さを示したものです。



凡例	
②	避難所(○内の数字以上の階が使用可能)
▲	水位計
■	カメラ画像
◎	市役所、区役所、支所、出張所
⊙	消防署・出張所
⊗	警察署
⊠	家屋倒壊等氾濫想定区域(氾濫流)
⊡	家屋倒壊等氾濫想定区域(河岸侵食)
⊢	土砂災害特別警戒区域(令和4年3月時点)
⊣	土砂災害警戒区域(令和4年3月時点)
⊤	急傾斜地崩壊危険区域(令和4年3月時点)
◆	アンダーパス・地下通路
---	市境
---	区境

