



Colors, Future!

いろいろって、未来。

川崎市

平成30年7月3日

報道発表資料

等々力緑地魅力づくりイベント 「TODOROKI NO 夏 MATSURI!」を開催します。

川崎市では、官民連携による等々力緑地全体の賑わいの創出に向けた取組を進めているところですが、この度、川崎市市民文化大使「SHISHAMO」による等々力陸上競技場初のスタジアムライブ「SHISHAMO NO 夏 MATSURI!!!」の開催にあわせ、等々力緑地の魅力を知っていただくためのイベント「TODOROKI NO 夏 MATSURI!」を開催することとなりました。

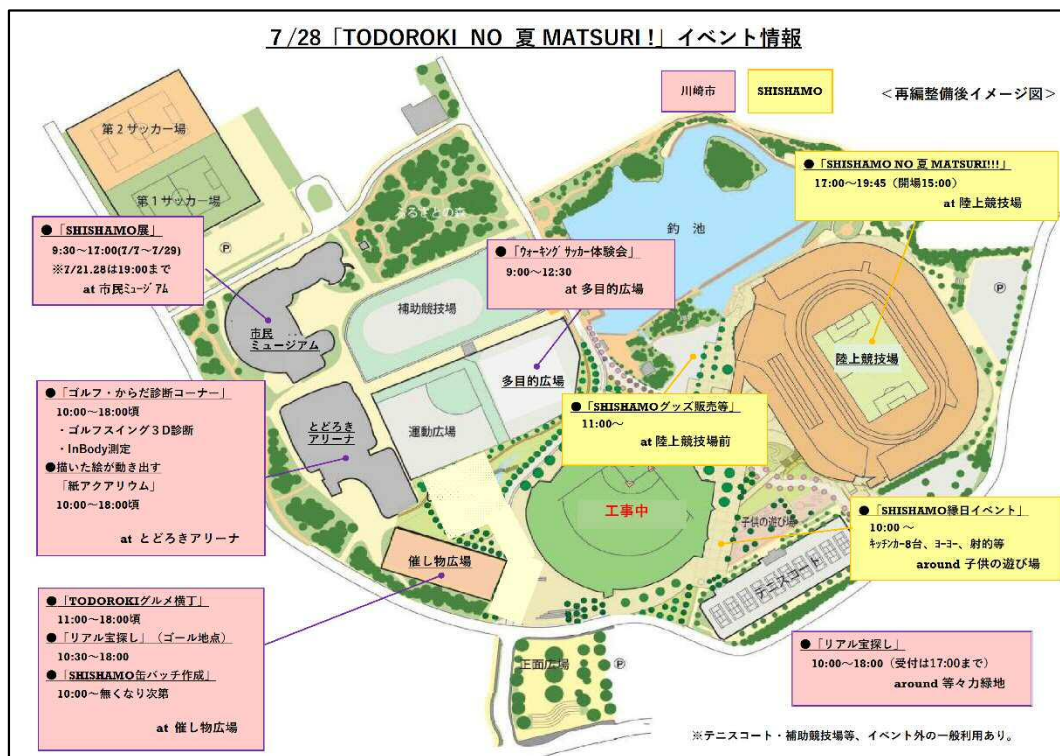
当日は、食、スポーツ、遊び、音楽といったさまざまな魅力あふれる催し物が出店する予定です。

日時：平成30年7月28日（土）

会場：等々力緑地（多目的広場、催し物広場）及びその周辺

内容：①リアル宝探し（こすぎコアパーク～等々力緑地）
②TODOROKI グルメ横丁 ③ウォーキングサッカー体験会
④ゴルフ・からだ診断コーナー ⑤描いた絵が動き出す「紙アクアリウム」
⑥SHISHAMO 缶バッジ作成 ほか 詳細は裏面参照

協力：協同組合武蔵小杉商店街、株式会社ナチュラ、富士通株式会社、リコージャパン株式会社、東京急行電鉄株式会社、公益財団法人日本サッカー協会、特定非営利活動法人川崎市サッカー協会、株式会社川崎フロンターレ、とどろきスポーツ文化パートナーズ、公益財団法人川崎市公園緑地協会 ほか



「TODOROKI NO 夏 MATSURI!」について 川崎市建設緑政局等々力緑地再編整備室 沼田 TEL044-200-2417

「SHISHAMO NO 夏 MATSURI!!!」について 川崎市総務企画局シティプロモーション推進室 石渡 TEL044-200-3717

①リアル宝探し

『魅力再発見 等々力宝さがし』をテーマに、東急東横線・目黒線「武蔵小杉駅」南口のこすぎコアパークを出発点(受付)として、等々力緑地や緑地周辺が持つ自然・文化・歴史等の魅力に触れ、知り、そして興味をもってもらうための宝探しイベント。宝の地図をもとに、3つの謎を解き、武蔵小杉駅から等々力緑地間のエリアに隠された3つのカケラを集めて、「幻の聖杯」を手に入れよう。【参加費無料、予約不要】



②TODOROKI グルメ横丁

中原区の和食・洋食・エスニックなどの人気店がTODOROKIに集合！自慢の一品を出店します。

BARブースでは武蔵小杉のクラフトビール211BEERから”KOSUGI ホワイト”やカクテル、ソフトドリンクなどもご用意します。

フードからドリンクまで、オトナもコドモも楽しめるグルメな夏祭りに遊びにきて下さい。

<出店予定>

- ・KOSUGI CARRY
- ・タイ料理コピーピー
- ・餃子ROCCOMAN
- ・鈴や
- ・とんとん拍子
- ・すし泉坂
- ・イタリアン酒場ナチュラ

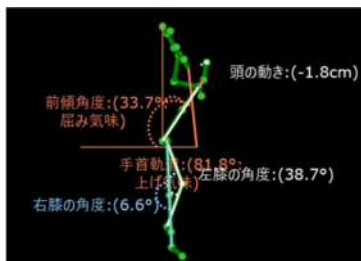
③ウォーキングサッカー体験会

その名の通り、歩いてするサッカー。走る行為は原則禁止。発祥の地であるイングランドでは、イングランド各地域のアマチュアサッカークラブにおいて多くの方に親しまれています。当日は、サッカー経験がなくても、運動が苦手でも、誰でも軽い服装で参加できます。スパイクの使用はできませんので、ご注意ください。

【参加費無料、要予約※ただし、当日受付もあり】



④ゴルフ・からだ診断コーナー



ゴルフ診断：3Dセンシング技術によりゴルフのスイング練習をサポート。体にマーカーなどを一切つけることなく、3Dセンサーだけで骨格を認識し、スイングフォームをセンシングします。お手本のデータと比べ、関節の角度の違いなどを数値で示し、比較・診断ができます。

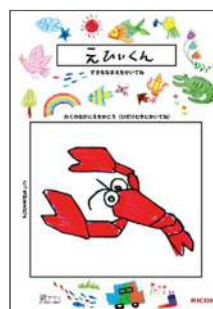
【参加費無料、予約不要】

からだ診断：体を構成する基本成分である、体水分、タンパク質、ミネラル、体脂肪を定量的に分析。栄養状態に問題がないか、体がむくんでいないか、体はバランスよく発達しているかなど、人体成分の過不足を評価します。【参加費無料、予約不要】

⑤描いた絵が動き出す「紙アクアリウム」

“絵を描くこと”を通じて楽しく学べる体験型レクリエーションツール『紙アプリ』を利用した、いわば電子水族館です。紙に自由に描いた絵をデータとして取り込み、画面上の水族館でみんなで見賞することができます。まるで命を吹き込まれたような動きに、「自分の描いた絵が動いた！」という驚きと感動が体験できます。

【参加費無料、予約不要】



⑥SHISHAMO 缶バッジ作成



川崎市ブランドメッセージと SHISHAMO のコラボ塗り絵缶バッジを楽しめます。【参加費無料、予約不要】