

ごたんだがわほうすいろ 「五反田川放水路」夏休み親子見学会

ほうすいろ 放水路のしくみを知ろう！ ～のぞいてみよう土木の現場～
とほく げんば

五反田川放水路は、大雨のときに五反田川の水を地下トンネルに取込み、直接多摩川へ流すことにより洪水被害を防ぐための施設です。

いつもは入れない作業中の工事現場を間近で見ることができ、そのスケール感を体感できます。

また、土木工事で使用するショベルカーの運転やクレーンの乗車など、乗って、動かし、体験することができますので、ぜひお越しください！



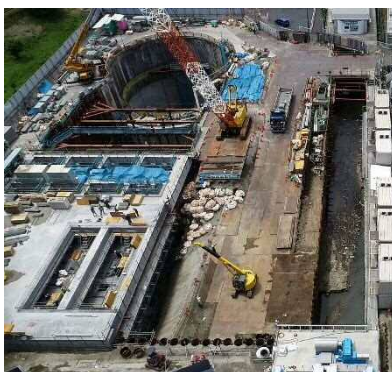
令和元年8月19日（月）

①9時 ②11時 ③13時30分 【計3回】

※見学時間は1時間半程度で、15分前から受付を開始します。

※雨天時・強風時は中止としますが、当日8時までに市ホームページでお知らせします。
または、下記問合せ先に確認ください。

- ★ 集合場所 多摩区生田8丁目3番地先(五反田川放水路広報センター)
- ★ 対象者 小学4年生以上（大人の方だけの参加もできます）
※小学生のみなさんは、必ず保護者の方と来てください。
- ★ 募集人数 各回20人程度、合計60人（応募者多数の場合は抽選）
- ★ お申込み方法 市ホームページまたはFAXにて、**8月4日（日）まで**にお申込みください。結果はメール・FAXで連絡します。
（FAXでの申込みは裏面を参照）



H P: <http://www.city.kawasaki.jp/530/soshiki/10-5-6-0-0.html>

FAX: 044-955-1173

※参加にあたりましては、裏面の注意事項をよく読んでお申込み下さい。

(問合せ先・申込み先)

〒215-0026 川崎市麻生区古沢 120 番地

建設緑政局 道路河川整備部 北部都市基盤整備事務所

電話 044-955-1200

案内図

五反田川放水路広報センター
(多摩区生田8丁目3番地先)



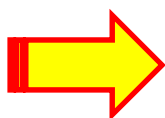
小田急小田原線 生田駅北口からの参考ルート
(約 0.7km、徒歩 10 分)

参加にあたっての注意事項

- ◇ 現場では、段差があったり、仮設階段を昇り降りすることもあるため、長ズボンや運動靴など動きやすい服装でご参加ください。
- ◇ 工事現場内の見学となり安全を確保するため、ヘルメットを貸し出しますので、着用をお願いします。
- ◇ 工事現場ですので、水にぬれたり汚れたりすることがあります。
- ◇ 駐車場の用意はありませんので、あらかじめご了承ください。
- ◇ 現場内での飲食はできますが、ゴミは各自お持ち帰りください。
- ◇ 場内は日陰が限られているため、熱中症対策をお願いします。

五反田川放水路夏休み親子見学会 応募申込書

代表者住所			
代表者氏名 (年齢)			
参加者氏名 (年齢)	(複数名記入可)		
電話番号		FAX 番号	
メールアドレス			
希望時間 (①・②・③)	第一希望	第二希望	第三希望



川崎市 北部都市基盤整備事務所

FAX 送付先

044-955-1173

8月4日必着