

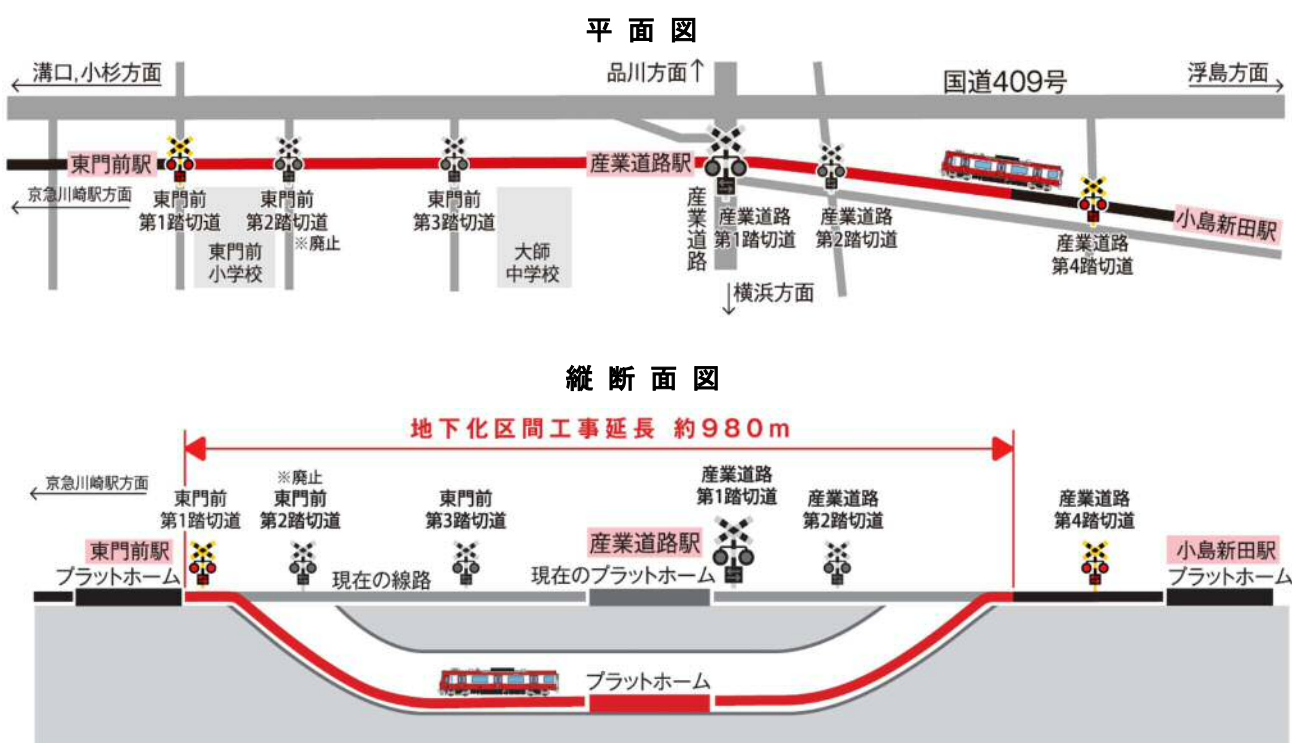
京急大師線連続立体交差事業（1期①区間）

地下運行を開始しました。

平成31年3月2日（土）の営業運転終了後、小島新田駅から東門前駅間の地下切替工事に着手し、平成31年3月3日（日）10時4分の上り線から、地下での運行を開始しました。

切替により、東門前第3踏切道、産業道路第1踏切道、産業道路第2踏切道の3つの踏切を除却しました。（東門前第2踏切道は廃止で通行不可）

1. 工事箇所図



2. 産業道路第一踏切の状況

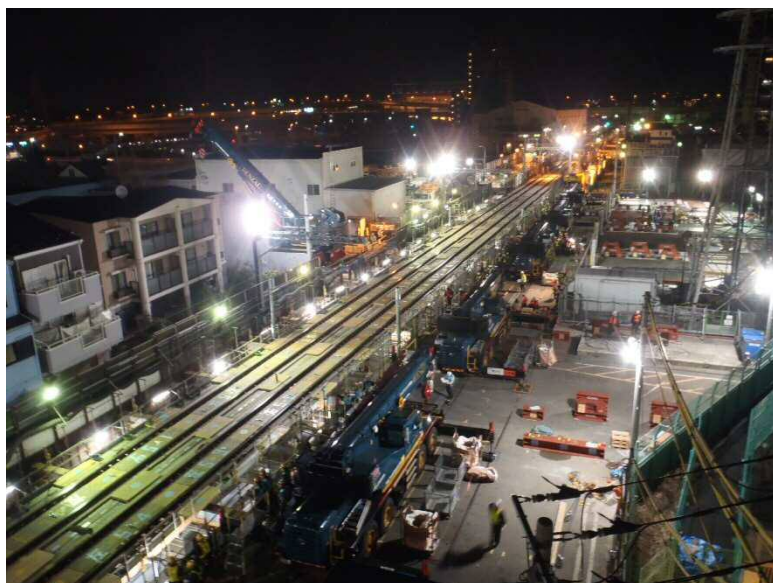


切替工事前

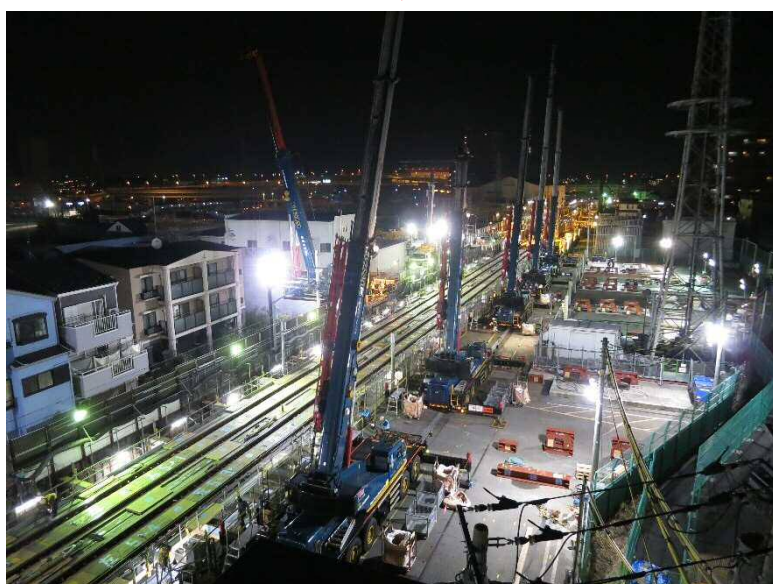


切替工事後

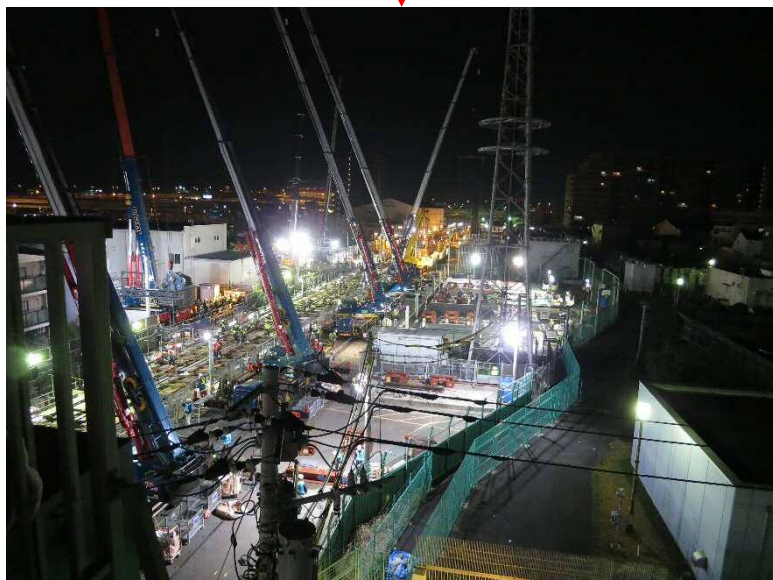
3. 東門前駅～産業道路駅間の切替工事状況



切替作業開始前の状況



工事桁の撤去開始



工事桁の撤去状況





工事桁の撤去状況



工事桁の撤去完了



電力工事の様子





レール調整の様子

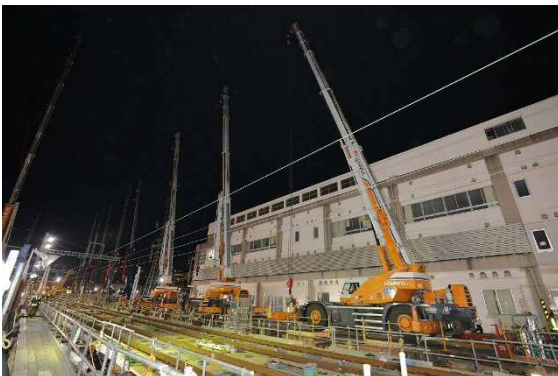


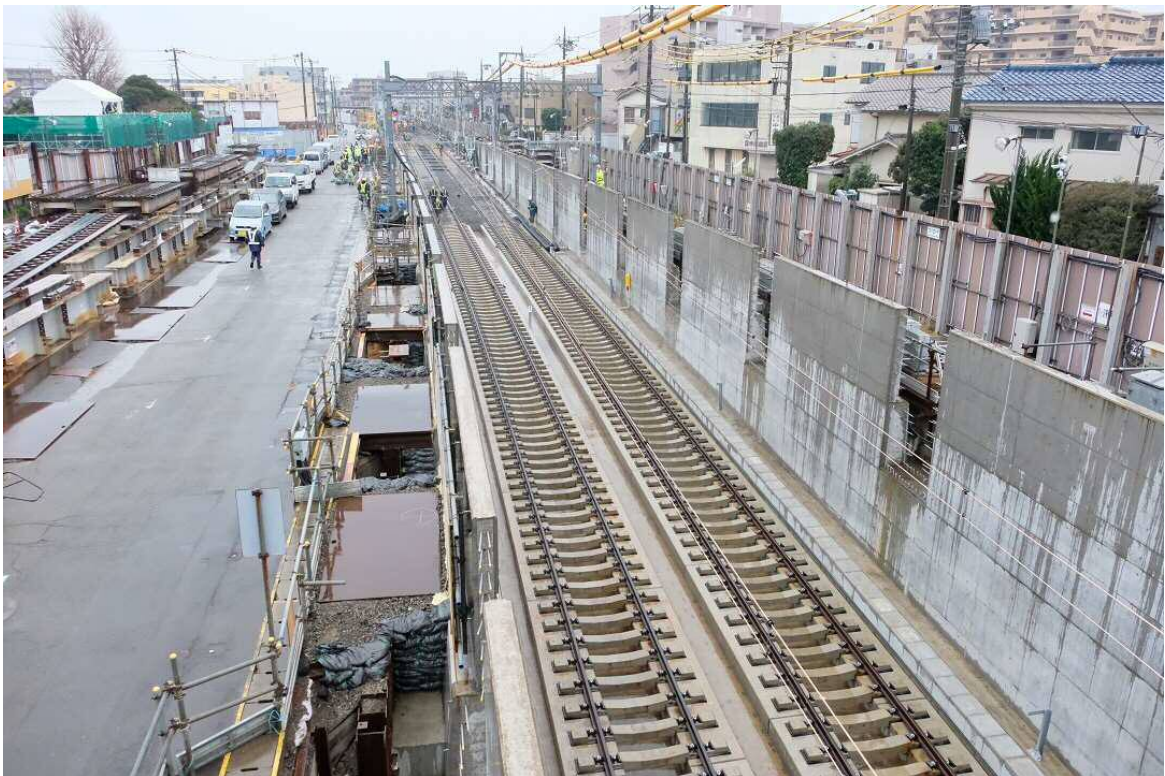
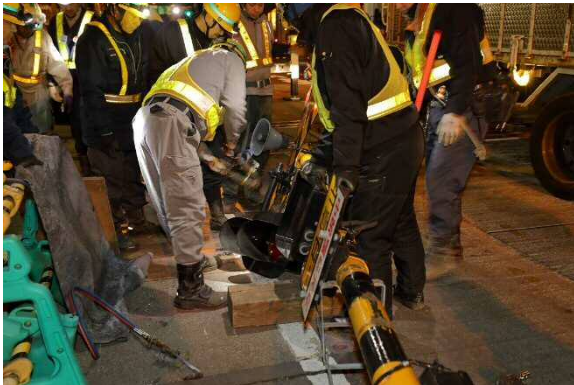
運行開始！



東門前駅付近

4. 切替工事作業状況（京浜急行電鉄提供）





5. 始発列車（京浜急行電鉄提供）

